

16+



7 (420)

Алтай СТРОЙКА

журнал + сайт



апрель 2019 www.stroyka-altay.ru рекламное издание

ЖУРНАЛ ВЫХОДИТ ПРИ ПОДДЕРЖКЕ СОЮЗА СТРОИТЕЛЕЙ АЛТАЙСКОГО КРАЯ

НЕРЖАВЕЙКА

Алтай-титан
цветной металлопрокат
капролон, фторопласт, текстолит



(3852) 605-607
20-25-75
Калинина, 69 Д к.А

ПЕСОК
ОТСЕВ
ЩЕБЕНЬ

УГОЛЬ

• ПГС • ЗЕМЛЯ • ГЛИНА

(3852) 22-22-23, 77-47-97, 8-903-910-6465

«АЗИЯ СТРОЙ ИНВЕСТ»

Производим по Вашим размерам:

- » Профнастил
- » Сайдинг
- » Металлочерепица

Исполнение заказа 1-2 дня!
Условия по **БЕСПЛАТНОЙ ДОСТАВКЕ**
по краю

Кредит



г. Барнаул, ул. Кутузова, 16-г с. Санниково, ул. Ефремова, 35
(3852) 65-43-43 (38532) 7-83-42

ВАШ ДИЗАЙНЕР
8-902-140-4486

ДИЗАЙН

ПОЛИГРАФИИ
И НАРУЖНОЙ РЕКЛАМЫ

GALAXY

ОРГАНИЗАТОР: ЖУРНАЛ «СТРОЙКА.АЛТАЙ»

Bershka
PULL&BEAR
Stradivarius

ZARA

СТРОИТЕЛЬНАЯ ЯРМАРКА

23-25 мая

ОТКРЫТАЯ ПАРКОВКА ТРЦ GALAXY

Алтай
СТРОЙКА
50-71-89

8-960-942-8449

Грузоперевозки-Грузчики



+ «ДОМ. САД. ОГОРОД»

«АЛТАЙСТРОЙ – 2019 - БАРНАУЛ. МАЛОЭТАЖНЫЙ ИНТЕРЬЕР. ЭНЕРГОСБЕРЕЖЕНИЕ. ЖКХ, ГА...

**ПРОЙДЕТ НА НОВОЙ ПЛОЩАДКЕ
В ЦЕНТРЕ ГОРОДА!**

ТЕРРИТОРИЯ ТРЦ GALAXY: ПР. СТРОИТЕЛЕЙ, 117.



Новая площадка, новые условия и возможности! Разнообразные инсталляции в реальном времени на темы новинок и лучших предложений на рынке строительных, отделочных материалов, инженерных систем, благоустройства и создания комфорта.

Выставка-ЯРМАРКА-ПРОДАЖА «Алтайстрой – 2019 - Барнаул» - это новая возможность у всех жителей Барнаула, частных домовладельцев и жителей многоэтажного сектора, - раз в году в одном месте увидеть все новое, интересное для своего жилища, и выгодно приобрести непосредственно у производителей и официальных представителей. Лучшая возможность для всех производителей и торговых компаний из Алтайского края, близлежащих регионов презентовать новинки и все самое востребованное перед строительным сезоном 2019 года.

Организатор выставки – редакция журнала «Стройка. Алтай» традиционно в рамках выставки планирует познавательные и зрелищные техно-шоу, мастер-классы и презентации от производителей товаров и услуг, интерактивность – отличительная черта наших выставок.

Что вы сможете выбрать и купить? Во-первых, - все необходимые материалы для строительства дома, начиная от материалов на фундамент и заканчивая кровельными материалами. Во-вторых, - материалы для внешней и внутренней отделки. В-третьих, сможете выбрать котел (кому - газовый, кому - твердотопливный) и обсудить его технические характеристики непосредственно с представителем компании-производителя. В-четвертых, - изучить и выбрать все другие виды и системы, без которых дом не дом: сантехнические, водопроводные, отопительные, электротехнические, противопожарные, климатические, охранные и т.д. В-пятых, - изучить представленные варианты благоустройства – как усадеб, так и придомовых территорий многоквартирных домов.

Кому непременно стоит посетить выставку-ЯРМАРКА-ПРОДАЖА «Алтайстрой»? Тем, кто, как мы сказали, строит дом или ремонтирует дом/квартиру. Тем, кто профессионально занимается строительством коттеджей и ремонтом квартир. Тем, кто ищет оптимальный вариант строительства промышленных объектов. Тем, кто готовится к дачному сезону и работам по благоустройству. А также - представителям управляющих компаний, ТООС и ТСЖ. И, наконец, тем, кто любит всевозможные шоу и краш-тесты!

ЕМ! ВСЕМ!

АЛТАЙ *Строй*

БАРНАУЛ
ГОРНО-АЛТАЙСК

В СПЕЦИАЛИЗИРОВАННАЯ ВЫСТАВКА ЯРМАРКА-ПРОДАЖА

ЖНОЕ СТРОИТЕЛЬСТВО. ОТДЕЛКА. РЕМОНТ.
ИФИКАЦИЯ. ИНЖЕНЕРНЫЕ СИСТЕМЫ»



ПО ВОПРОСАМ УЧАСТИЯ ПРОСИМ ЗВОНИТЬ ЗАРАНЕЕ, МЕСТА БРОНИРУЮТСЯ УЖЕ СЕЙЧАС!

НАШ ТЕЛЕФОН (3852) 50-71-89.

УЗНАТЬ ТЕЛЕФОН ВАШЕГО МЕНЕДЖЕРА МОЖНО НА САЙТЕ WWW.STROYKA-ALTAY.RU.

СТРОЙИНФОРМ

Новости 5 стр.
Строевой шаг 8 стр.
Как принимать квартиру 10 стр.
Утепление дачного дома 13 стр.
Как добиться согласия от группы 14 стр.
7 глупых вопросов электрику 16 стр.
Монолитная плита CLT 18 стр.
Вопрос строителю 20 стр.
Реальность, а не фантастика 22 стр.

1. СТРОИТЕЛЬНЫЕ МАТЕРИАЛЫ

1.1. СТРОИТЕЛЬНЫЕ МАТЕРИАЛЫ 24 стр.
Гольдгипс, глина, известь, карбид, песок, раствор, смеси, щебень, добавки, упрочнители, пластификаторы

1.2. БЕТОН 25 стр.

1.3. ЖБИ 25 стр.

1.4. КИРПИЧ 25 стр.

1.5. ГАЗОБЕТОН, ПЕНОБЕТОН, БЛОКИ 25 стр.

1.6. ПЛИТКА ТРОТУАРНАЯ 26 стр.

1.7. ЭЛЕМЕНТЫ БЛАГОУСТРОЙСТВА 26 стр.

1.8. МЕТАЛЛОПРОКАТ, МЕТАЛЛОИЗДЕЛИЯ 26 стр.
Ангары, арматура, высечка, кованные изделия, металл, металлоконструкции, нержавейка, прокат, сетка кладочная, сетка-рабица, уголок, швеллер

1.9. ТРУБА МЕТАЛЛИЧЕСКАЯ 27 стр.

1.10. ПРОФНАСТИЛ 27 стр.

1.11. КРОВЕЛЬНЫЕ МАТЕРИАЛЫ 27 стр.
Комплекующие, кровли, шифер, ондулин, выходы, козырьки

1.12. ЧЕРЕПИЦА 28 стр.

1.13. ВОДОСТОЧНЫЕ СИСТЕМЫ. ДОБОРНЫЕ ЭЛЕМЕНТЫ 28 стр.

1.14. САЙДИНГ 28 стр.

1.15. ИЗОЛЯЦИОННЫЕ МАТЕРИАЛЫ 28 стр.
Битум, ветро-, влаго-, пароизоляция, гидроизоляция, звукоизоляция, керамзит, мастика, маты изолирующие, пакля, стеклоткань

1.16. ПЕНОПОЛИСТИРОЛ, ПЕНОПОЛИУРЕТАН 29 стр.

1.17. УТЕПЛИТЕЛЬ 29 стр.

1.18. ЛЕСОПИЛОМАТЕРИАЛЫ, ИЗДЕЛИЯ ИЗ ДЕРЕВА 29 стр.
Блокхаус, имитация бруса «бревно», ДВП, ДСП, изделия столярные, МДФ, пиломатериал, рейка, фанера, погонаж

1.19. БРУС, БРУСОК 31 стр.

1.20. ВАГОНКА, ЕВРОВАГОНКА 31 стр.

1.21. ДОСКА 31 стр.

1.22. СРУБЫ БАНЬ, ДОМОВ 31 стр.

2. ОТДЕЛОЧНЫЕ МАТЕРИАЛЫ

2.1. ОТДЕЛОЧНЫЕ МАТЕРИАЛЫ 31 стр.

2.2. ПОЛЫ 32 стр.
Промышленные, бетонные стяжки

2.3. ЛАКОКРАСОЧНАЯ И ХИМИЧЕСКАЯ ПРОДУКЦИЯ 32 стр.

3. ОБОРУДОВАНИЕ ДЛЯ ИНЖЕНЕРНЫХ СИСТЕМ

3.1. САНТЕХНИЧЕСКОЕ ОБОРУДОВАНИЕ, ИЗДЕЛИЯ 32 стр.

3.2. ОТОПИТЕЛЬНОЕ ОБОРУДОВАНИЕ 33 стр.

3.3. КАБЕЛЬНЫЙ ОБОГРЕВ. СИСТЕМЫ ТЕПЛЫХ ПОЛОВ 33 стр.

3.4. ПРИБОРЫ УЧЕТА И СИСТЕМЫ КИПИА 33 стр.

4. ЭЛЕКТРИКА. СВАРКА

4.1. ЭЛЕКТРОТЕХНИЧЕСКАЯ ПРОДУКЦИЯ 34 стр.

4.2. СВАРОЧНОЕ ОБОРУДОВАНИЕ 34 стр.

5. ДВЕРИ, ОКНА, ВОРОТА

5.1. ДВЕРИ И АКСЕССУАРЫ 34 стр.

5.2. ОКНА И АКСЕССУАРЫ 34 стр.
Витражи, жалюзи, оконные блоки, подоконники, сливы оконные, балконные блоки, перегородки офисные

5.3. ЛЕСТНИЦЫ, ЭЛЕМЕНТЫ ЛЕСТНИЦ 34 стр.

5.4. МЕБЕЛЬ, ТОРГОВОЕ ОБОРУДОВАНИЕ 34 стр.

5.5. ВОРОТА, РОЛЬСТАВНИ, ШЛАГБАУМЫ, ЗАБОРЫ 34 стр.
Автоматика для ворот, калитки, ограждения

6. КЛИМАТ

6.1. ПЕЧИ, КАМИНЫ, ДЫМОХОДЫ 36 стр.
Дымоходы, каминные аксессуары, печи для бань, печи-барбекю

6.2. ОБОРУДОВАНИЕ ДЛЯ БАНЬ, САУН И БАССЕЙНОВ 36 стр.

6.3. КЛИМАТОТЕХНИКА И ВЕНТИЛЯЦИЯ 36 стр.
Вентиляторы, воздуховоды, ионизаторы, кондиционеры, тепловентиляторы

7. ИНСТРУМЕНТ. СПЕЦОБОРУДОВАНИЕ. МЕТИЗЫ

7.1. ИНСТРУМЕНТ 36 стр.

7.2. СПЕЦТЕХНИКА И ОБОРУДОВАНИЕ 37 стр.
Оборудование, станки, спецтехника, краны, лебедки, вышки, леса, бетоносмесители, компрессоры, тросы, канаты

7.3. МЕТИЗЫ, КРЕПЕЖ 37 стр.
Болты, гайки гвозди, дюбели, крепеж, саморезы, шурупы

7.4. ВСЕ ДЛЯ САДА И ОГОРОДА 37 стр.

8. РАБОТА

8.1. ИЩУ РАБОТУ 37 стр.

8.2. ТРЕБУЮТСЯ 38 стр.

9 УСЛУГИ

9.1. АРХИТЕКТУРА, ПРОЕКТИРОВАНИЕ, ДИЗАЙН 38 стр.

9.2. СТРОИТЕЛЬСТВО И РЕМОНТНЫЕ РАБОТЫ 38 стр.
Все строительные работы, подготовка, монтаж, отделка, установка, устройство полов

9.3. ИНЖЕНЕРНЫЕ СИСТЕМЫ И КОММУНИКАЦИИ 39 стр.
Проектирование, монтаж и обслуживание ИС, сантехнические работы, работы по отоплению и канализации, установка приборов учета

9.4. АРЕНДА, СЕРВИС ТЕХНИКИ И ОБОРУДОВАНИЯ, ГРУЗОПЕРЕВОЗКИ 39 стр.
Аренда строительной техники, инвентаря, оборудования, строительных машин, транспортные услуги, сервисное обслуживание, ремонт

9.5. АЛМАЗНАЯ РЕЗКА, АЛМАЗНОЕ БУРЕНИЕ, ДЕМОНТАЖ 41 стр.
Демонтаж, резка, бурение, сверление, устройство проемов

9.6. ДРУГИЕ УСЛУГИ 41 стр.
Остекление балконов и лоджий, сварочные работы, подготовительные работы, работы по изоляции, полимерка, изготовление металлоконструкций, работа с металлом, обработка металла



СТРОИТЕЛЬНАЯ ФОРМА

ЗАСТРОЙЩИКИ НЕ ХОТЯТ НАЧИНАТЬ ПРОДАЖИ В НОВЫХ ПРОЕКТАХ

На первичный рынок жилья в Барнале перестанут выходить новые предложения. Уже сейчас сразу несколько застройщиков города осуществляют как минимум 5-7 проектов многоквартирных высоток, в которых не спешат продавать долевки. Почему именно и когда все же стартует реализация квартир, в компаниях затруднились ответить.

Однако, очевидно, что это связано с нововведениями в законодательстве (ФЗ №214 и 218), согласно которым все строящиеся дома с 1 июля должны перейти на особую схему финансирования. Теперь средства дольщиков будут попадать не напрямую к девелоперам, а сначала на специальные эскроу-счета в банке, а только после сдачи дома их сможет получить застройщик. Все это время возводить объект компания будет на кредитные и собственные деньги.

Но банки большинству новостроек проектное финансирование не одобряют - не хватает залогового имущества. А значит, домам с низким процентом готовности может грозить приостановка. Чтобы не нарушать права дольщиков, не платить неустойки и не портить репутацию, некоторым девелоперам выгоднее к этим переходным проектам пока не привлекать граждан.

К тому же застройщикам непонятно, по каким ценам продавать сейчас такие объекты, ведь сегодня с участием долевого средства себестоимость дома одна, а с июля с привлечением банковских кредитов она будет совсем другой (ее как минимум утяжелит проценты). Эти проекты-новички в любом случае проигрывают конкурентам, которые имеют больший процент готовности, продолжают строить без эскроу и сохраняют стоимость на прежнем уровне.

Некоторые эксперты вообще убеждены, что заминка в процессе продаж продлится до того момента, пока застройщики не окажутся в равных условиях и все не перейдет на эскроу. Интересно, что после этого ожидается активизация агрессивной рекламы, ведь компаниям надо будет привлечь как можно больше долевого средства на счет, чтобы банки снизили им проценты по кредиту. Однако, продавать на старте строительства по минимальной цене тоже невыгодно, а зна-



НА УЧАСТКЕ МЕЖДУ ПОСТОМ ГИБДД И ПОМЕЩЕНИЕМ БЫВШЕГО АВТОЦЕНТРА «РЕАЛ» ПЛАНИРОВАЛИ ПОСТРОИТЬ ДВУХЭТАЖНЫЙ МЕБЕЛЬНЫЙ МАГАЗИН.

чит, девелоперам придется быстрыми темпами опустить ставку до определенного уровня, а уже потом выстраивать продажи более планомерно.

Алтайский портал недвижимости.

МЭРИЯ ЗАПРЕТИЛА СТРОИТЬ ТЦ НА ДОРОГЕ В ЗАТОН

Администрация Барнаула запрещает строить торговый центр на Правобережном тракте, потому что он размещается на съезде с дороги в Затон. Об этом собственнице участка сообщили члены градостроительного совета 4 апреля.

Члены градсовета единодушно согласились, что с точки зрения градостроительной политики, торговому центру не место на съезде с дороги. Эта территория должна быть зарезервирована для пешеходного перехода, проезда в Затон и развития пойменной части берега Оби. Единственный путь собственника — отказаться от проекта и в судебном порядке возместить затраты с Фонда имущества Алтайского края, который продал ей участок.

Сергей Боженко, член градостроительного совета: «Рано или поздно мы утвердим Генеральный план развития Барнаула и приступим к осмыслению правобережной поймы. Это место единственное свободное, чтобы планировочную структуру поймы примкнуть к тракту».

В 2014 году фонд имущества Алтайского края выставил на торги участок на Правобережном тракте, 26а для строительства торгово-выставочного комплекса. Лот приобрела компания «Артис», заплатив 620,8 тыс. рублей, сообщает сайт фонда.

Проект здания на Правобережном тракте, 26а представили на градсовете в декабре 2018 года. На участке между постом ГИБДД и помещением бывшего автоцентра «Реал» планировали построить двухэтажный мебельный магазин.

Главный архитектор Алтайского края Виктор Четошников заявил: «Решение о выделении этого участка ошибочно. Я займусь территорией в силу своих возможностей».

«Алтапресс».

ЗЕМЛИ В БОРУ ПОД ВЫСОТКИ ВЫСТАВИЛИ НА АУКЦИОН В БАРНАУЛЕ

30 апреля Фонд имущества Алтайского края проведет аукцион по аренде нескольких земельных участков, расположенных на ул. 6-я Нагорная, 15г/2, 15г/6, 15г/10 и предназначенных для строительства многоэтажных жилых домов.

Площадь обозначенных участков в общей сложности составит почти 1,9 га. Стоимость ежегодной арендной платы - почти 18,5 млн. рублей, срок аренды - 2 года 8 месяцев. При этом для домов установлено ограничение -

предельная высота зданий, строений и сооружений не должна превышать 75 метров. Максимальный процент застройки в границах земельного участка составляет - 40%, минимальный - 20%.

Примечательно, что территория входит в зону жилого комплекса «Моховая поляна». Не так давно здесь на ул. 6-я Нагорная, 15Г/8 и 15Г/9 уже началось возведение высоток компанией «Домстрой-Барнаул». И не без скандала: жильцы соседних домов протестовали против реализации проекта, который, по их мнению, расположился прямо на проезжей части и ради него вырубается около гектара ленточного бора. Однако несмотря на их протесты, в конце прошлого года стройка все же стартовала.

Вместе с тем, в начале 2019-го руководитель инспекции по контролю в области градостроительной деятельности Алтайского края Виктор Четошников заявлял, что вырубку леса и застройку территории нагорной части Барнаула запретят, ведь в проекте нового генплана эти земли отнесли к «лесопарковой зоне рекреационного назначения», а значит, капитально-строительству там быть не должно - максимум временные сезонные сооружения.

Алтайский портал недвижимости.

4 МЛРД РУБЛЕЙ НА РАССЕЛЕНИЕ ИЗ АВАРИЙНОГО ЖИЛЬЯ

Правительство Алтайского края подготовило адресную программу по расселению из аварийного жилья, сообщает официальный сайт региона.

По новой программе планируют расселять дома, которые признали аварийными до 1 января 2017 года. В Алтайском крае в нее включили 238 многоквартирных домов, в которых около 3,5 тысяч квартир. В них сейчас проживают 7,3 тысячи человек.

На расселение предстоит потратить 4 млрд рублей, которые ожидаются из Фонда содействия реформированию жилищно-коммунального хозяйства. Программа рассчитана до 2025 года.

В Минстрое altpress.ru пояснили, что по программе возможно возмещение стоимости аварийного жилья из расчета 34 тыс. рублей за кв. метр. Или предоставление другого помещения, пригодного для проживания (наимателям жилых помещений).

«Алтапресс».

25-ЭТАЖНЫЙ ДОМ С ПЕНТХАУСАМИ ПОЯВИТСЯ В БАРНАУЛЕ

В Барнауле в рамках ЖК «Новая пристань» построят самый огромный дом в городе. В нем присутствует 4 блок-секции по 22, 23, 24 и 25 этажей. Согласно рендерам, у жильцов последних уровней будут свои терра-

сы на крыше и высокие окна, протянутые на 2 этажа (второй свет). Интересно, что в общей сложности здесь запроектировано 676 квартир, а это для барнаульских высоток новый рекорд. В доме представлены 1-, 2-, 3-комнатные квартиры. Минимальная площадь составит 26 кв. м., а максимальная (у двухуровневых пентхаусов) - почти 167 кв. м.

25-этажная «стена» расположится на ул. Промышленная, 6. В настоящее время площадку уже готовят к стройке, работы ведет ООО «Акватория» (осуществляет деятельность под брендом СК «Сибирия»). Сдать объект в эксплуатацию намерены во втором квартале 2023 года. Интересно, что сразу за ним планируется еще одна 25-этажная высотка - схожая по конфигурации, но состоящая уже из трех блок-секций. Рядом (на ул. Промышленная, 4) завершается возведение 16-уровневого дома, кроме него в ЖК «Новая пристань» уже сдан многоквартирник по ул. Приречная, 2а.

Кстати, этот же застройщик не так давно возвел рядом ЖК «Аквamarin», состоящий из трех 25-этажных башен. У данного жилого массива формируется своя социальная и инженерная инфраструктура. Например, здесь имеется детский сад и собственная котельная, которая обеспечит теплом все выше перечисленные дома.

Здание по ул. Промышленная, 6 будет иметь монолитный железобетонный каркас, заполненный кирпичом. На первых этажах разместится 83 офисных помещения. На прилегающем участке предусматривается открытая стоянка для временного хранения 43 автомобилей (с учетом 17 для МГН). Вместе с тем в доме будет собственная подземная парков-

ка, рассчитанная на 98 машино-мест, площадью по 18-22 кв. м каждое. На ее кровле расположится двор с площадками для отдыха взрослых, игр детей и занятий спортом с соответствующим оборудованием.

Любопытно еще и то, что застройщик планирует потратить на проект порядка 1,5 млрд. рублей, что в 5 раз превышает среднюю стоимость возведения высотки в Барнауле. Такой бюджет обусловлен наличием подземной парковки, кирпичной кладкой и масштабом здания, общая площадь которого составит почти 50 000 кв. м.

Алтайский портал недвижимости.

СТАЛО ИЗВЕСТНО, КОГДА В БАРНАУЛЕ ОТКРОЮТ СТАРЫЙ БАЗАР

Реконструкция здания Старого базара (рынок «Центральный») и прилегающей территории в Барнауле завершится осенью. Об этом altpress.ru рассказали в управляющей компании ТЦ.БЦ, которая занимается запуском проекта.

Для Старого базара подготовлены визуализации интерьера. На первом этаже планируется разместить кафе, сувенирные и табачные лавки, магазины напитков, аптеку. На втором — рынок. ТЦ. БЦ продолжает набор арендаторов.

Собственник решил вопрос с парковкой для покупателей. В ТЦ. БЦ заявили, что рядом со зданием Старого базара планируется устроить 170 машиномест. Также на улице готовятся установить новые легкие павильоны для торговли.

Рынок должен стать точкой притяжения для горожан. Здесь будут про-

ЗДАНИЕ СТАРОГО БАЗАРА ЗАКРЫЛИ НА РЕКОНСТРУКЦИЮ В 2017 ГОДУ. НОВЫЙ СОБСТВЕННИК ЗАЯВИЛ О СТРОИТЕЛЬСТВЕ РЫНКА СОВРЕМЕННОГО ФОРМАТА.



водить кулинарные мастер-классы и устраивать народные гулянья.

Как реконструировали базар

Здание Старого базара закрыли на реконструкцию в 2017 году. Новый собственник компания «Сибиря» заявил о строительстве рынка современного формата. Он демонтировал наружные лестницы на второй этаж. Установил эскалаторы внутри, обновил инженерные системы, но сохранил некоторые «родные» решения. Например, витраж на втором этаже.

В ходе работ новый собственник приобрел соседнюю площадку. Планировалось, что часть территории займет парковка, часть отдадут под торговые павильоны. Оставшийся участок можно будет использовать для массовых мероприятий

«Алтапресс».

20-ЭТАЖНЫЙ ЖК KLEVER ПОСТРОЯТ В БАРНАУЛЕ

В Барнауле не так давно началось строительство нового жилого комплекса «Klever» на месте снесенных аварийных бараков на ул. Советской армии. Стало известно, какими будут дома на реновационной территории.

Первый объект разместился на ул. Советской армии, 83-а. Согласно проектной декларации, это 20-этажная одноподъездная свечка, в которой запроектировано 143 квартиры: 1-, 2-, 3-комнатные, общей площадью от 32 до 88 кв. м. Второй дом на ул. Советской армии, 83 состоит из 2 блок-секций и 16 этажей. В нем - 308 квартир: количество комнат также от 1 до 3, а вот квадратура немного меньше - минимальная 28 кв. м, а максимальная - 69. На первых этажах этого здания предусмотрено 8 нежилых помещений. В одном из них разместится отделение почты, в остальных - магазины. Обе высотки имеют сборно-монолитный каркас. Кроме них в ЖК войдут еще как минимум 3 новостройки от 10 до 20 этажей.

На придомовой территории 20-этажки разместится гостевая парковка на 55 машиномест, площадки для игр детей, отдыха взрослых, сушилки белья. Недостаток площади для автостоянок застройщик обещает компенсировать 4-уровневой парковкой, которая входит в проект ЖК. Помимо этого в общем дворе должен появиться фонтан, велодорожки, а в одном из домов организуют детский сад.

Традиционных мусоропроводов здесь не будет, сбор твердых бытовых отходов осуществляется в специальных камерах на первых этажах новостроек. На свободных участках предусматривается устройство газонов и посадка кустарников. Для беспрепятственного передвижения маломобильных групп населения запроектированы пандусы на возвышениях, отсутствуют ненужные выступы



ИЗНАЧАЛЬНО В ЖК «ДЕМИДОВ ПАРК» ДОЛЖЕН БЫЛ ПОЯВИТЬСЯ ЦЕЛЫЙ ГОРОД-САД С ПАРКАМИ, СПОРТИВНЫМИ ЗОНАМИ, ТОРГОВЫМИ ЦЕНТРАМИ, ОБРАЗОВАТЕЛЬНЫМИ УЧРЕЖДЕНИЯМИ И 15 ЖИЛЫМИ ДОМАМИ.

на путях, а доступ на 1 этаж предполагается при помощи наклонной подъемной платформы.

В настоящее время на площадке уже полным ходом ведутся работы по устройству котлована, завезены стройматериалы, работает спецтехника. Введение первых двух домов в эксплуатацию запланировано на начало 2022 года.

Алтайский портал недвижимости.

ПЕРЕДАЧА КВАРТИР ЖК «ДЕМИДОВ ПАРК» ВНОВЬ ЗАТЯГИВАЕТСЯ

Процесс передачи квартир дольщикам ЖК «Демидов парк» на ул. Прудская, 40 в Новоалтайске затягивается. На сегодняшний день они еще не зарегистрировали право собственности, а на объекте не завершены последние работы. Подробности рассказал 27 марта **замглавы администрации города Вячеслав Бондарев** на общем собрании Союза строителей Алтайского края.

5 лет, 750 квартир и 500 обманутых дольщиков - масштабная проблема, которая прогремела на всю страну, казалась нерешаемой. Однако, по сообщению Вячеслава Петровича, благодаря содействию администрации края и ООО «Селф», который организовал процесс достройки объекта, основные работы удалось завершить. *«На сегодня ЖК «Демидов парк» имеет ряд строительных недоделок, которые не влияют на несущую способность, поэтому мы просим Госинспекцию как можно быстрее выдать заключение о соответствии, что позволит разрешить ввод объекта в эксплуатацию и не задерживать передачу квартир дольщикам, а также регистрацию прав»*, - пояснил он.

Интересно, что в нынешнем году в этом микрорайоне начнется возведение школы на 550 мест. Уже идет строительство детского сада на 280 мест на средства краевого бюджета. Местные власти надеются, что это позволит поднять привлекательность данной территории для дальнейшей реализации застройщиками проектов жилых домов. Ведь изначально в ЖК «Демидов парк» должен был появиться целый город-сад с парками, спортивными зонами, торговыми центрами, образовательными учреждениями и 15 жилыми домами. А в итоге вместо этого с трудом возвели 1 дом.

Но если эта проблема почти снята, то другой спорный объект в Новоалтайске пока остается замороженным. Это 10-этажный дом с 257 квартирами на ул. Южсиба, 52а. Здесь давно ищет компанию, которая достроит высотку, и обращаются к Союзу строителей с просьбой оказать содействие. Но самое интересное, что проект теперь еще и попадет под эскроу в виду его низкого процента готовности. По данным Вячеслава Петровича, здесь было собрано 120 миллионов рублей от дольщиков, 60 из них - украдено, виновного руководителя осудили на 7 лет.

В числе положительных тенденций на первичном рынке Новоалтайска чиновник отметил оживление - у основных застройщиков (ООО «Горем-3» и ООО «Стройсиб») начались активные продажи, что связано также и с реализацией госпрограмм, в частности обеспечения жильем детей-сирот. Раньше эти компании имели порядка 600 нереализованных квартир, на которые не было спроса. Сейчас он заметно вырос. Среди покупателей присутствуют и барнаульцы, при этом цены в городе-спутнике на 10% ниже, чем в столице края.

Алтайский портал недвижимости.

СТРОЕВОЙ ШАГ



ДЕВЕЛОПЕРЫ БАРНАУЛА БЫСТРО СТРОЯТ, НО БОЯТСЯ ПРОДАВАТЬ КВАРТИРЫ В НОВЫХ ДОМАХ.

В Барнауле наблюдается строительный бум. Объемы и темпы работ побили рекорды. И это неумудрено, ведь, чтобы не переходить с 1 июля на невыгодное банковское проектное финансирование, девелоперам необходимо довести здания хотя бы до 30%-й готовности. Примечательно, что в некоторых из них даже не открывают продажи. Замешательство связано опять же с нововведениями в законе, регулирующем долевое строительство, а также с тем, что проекты не одобряют чиновники. Вместе с тем, среди них есть довольно интересные варианты, которые могли бы пригласиться потенциальным покупателям.

НОВЫЕ КВАРТАЛЫ

Так, на ул. Советской армии, 83а и 83 АО «Барнаулкапстрой» анонсировал строительство нового ЖК «Klever» на месте снесенных аварийных барачков. Первая свечка будет 20-этажной и одноподъездной, здесь запроектировано 143 квартиры: 1-, 2-, 3-комнатные, общей площадью от 32 до 88 кв. м. Второй дом состоит из 2 блок-секций и 16 этажей. В нем - 308 квартир: количество комнат также от 1 до 3, а вот квадратура немного меньше - минимальная 28 кв. м, а максимальная - 69. На первых этажах предусмотрено 8 нежилых помещений. В одно

заедет отделение почты, в остальные - магазины. Обе высотки с монолитным каркасом и кирпичными стенами. Кроме них в ЖК войдут еще как минимум 3 новостройки от 10 до 20 этажей. Во дворе будет свой фонтан, велодорожки и детский сад. Сдача запланирована на начало 2022 года. Объекты строят в рамках программы реновации освоенных ранее территорий, которую впервые начали реализовывать в Барнауле в 2014-м году.

Другим кварталом станет ЖК «Дружба» от ИСК «Авангард», в границах улиц Крупской и Шевченко, переулков Ядринцева и Революционный. Год назад на ул. Крупской, 124 уже возвели первый дом, а недавно продолжили освоение территории строительством высотки под номером 118. Новостройка должна иметь 1 подъезд, 10 этажей и объекты общественного назначения на 1-м уровне.

Интересно, что срок разрешения на строительство истечет уже в конце июля текущего года, но его, судя по всему, продлят. Рядом с высоткой планируется еще как минимум 2 дома, которые в комплексе образуют обособленный двор со своей открытой автостоянкой, детской площадкой и сквером. Они будут Г-образными с угловыми окнами. В каждой - по 16 этажей и 2 блок-секции. Лоджии имеют модное ныне панорамное остекление. Данный проект еще может быть скорректирован, поскольку окончательного одобрения у Градостроительного совета не получил. Это, кстати, тоже повлияло на решение компании повременить с продажей.

ПЕНТХАУСЫ И 25 ЭТАЖЕЙ

Больше всего неафишируемых объектов оказалось у компании «Сибиряк». Этот девелопер несколько меся-



цев назад начал строить монолитные голубые высотки на Змеиногорском тракте, 35а/2. В свечках - по 12 этажей и 107 квартир, большинство из которых будут малогабаритными от 22 кв. м. Максимальная площадь достигает 66 кв. м. В домах предусмотрен газ и пост охраны. Сдать объекты планируют во втором квартале 2021 года.

Другой проект компании появится в рамках ЖК «Новая пристань». Это будет самый огромный дом в городе с подземной парковкой, четырем блок-секциями по 22, 23, 24 и 25 этажей. В общей сложности здесь запроектировано 676 квартир, а это для барнаульских высоток новый рекорд. Согласно рендерам, у жильцов последних уровней будут свои террасы на крыше и высокие окна, протянутые на 2 этажа (второй свет). Минимальная площадь квартир составит 26 кв. м., а максимальная (у двухэтажных пентхаусов) - почти 167 кв. м.

Дом расположится на ул. Промышленная, 6 и будет иметь монолитный каркас, заполненный кирпичом. В этом случае оттягивание старта продаж вызвано тем, что начало строительства тоже откладывается. Хотя площадку уже готовят, а сдать объект в эксплуатацию должны во втором квартале 2023 года. Интересно, что сразу за ним планируется еще одна 25-этажная высотка - схожая по конфигурации, но состоящая уже из трех блок-секций.

Еще одним домом от «Сибири» станет элитка на ул. Гоголя, 52, где уже ведутся подготовительные работы, а проект еще дорабатывается. Это будет дом в 6-9 этажей в стиле исторической архитектуры, характерной для этой части города - по правую сторону от нового здания мэрии. Нечто подобное компания уже воплощает на ул. Гоголя, 76а - по левую сторону от администрации Барнаула. Цоколь займут коммерческие помещения, квартир запроектировано 158, их площадь составит от 60 до 120 кв. м. Для жителей многоэтажки построят двухуровневую подземную парковку на 128 машиномест.



ШТУЧНЫЙ ТОВАР

Несколько месяцев ведется и строительство высотки на ул. Партизанская, 203, ради которой было снесено старое нежилое здание. Новостройка будет в 16-17 этажей, в фасаде использовано очень много стекла. Также, ведется бездолевое строительство ничем не приметной трехэтажки на ул. Смирнова, 94а, которое должно быть завершено уже к лету. А на ул. Песчаная, 180 в тихом центре Барнаула начали возводить 24-этажную свечку в рамках ЖК «Димитровские горки». Поскольку проектные декларации этих домов пока нигде не опубликованы, а продажи не начаты, подробностей о том, какими они будут, нет. Зато строительство на площадках уже во всю ведется.

Интересно, что другой проект - 1 дом в ЖК «Адмиралъ» и вовсе построили до конца без привлечения средств граждан. На такой эксперимент ИСК «Союз» пошла сознательно, чтобы опробовать новую схему, которая может пригодиться в новых рыночных реалиях. Надо сказать, что идея сработала - высотка возведена на собственные деньги компании, квартиры выставлены на продажу в готовом виде, и девелопер планирует впрямь строить по таким же правилам остальные объекты после 1 июля.

Журнал «Алтайская стройка» обязательно продолжит рассказывать подробно о каждом их вышеперечисленных объектов, как только они будут выходить на рынок. Читайте в ближайших номерах.

Ольга Полиенко.



КАК ПРИНИМАТЬ КВАРТИРУ



НЕ СПЕШИТЕ ПОДПИСЫВАТЬ АКТ ПРИЕМА-ПЕРЕДАЧИ КВАРТИРЫ В НОВОСТРОЙКЕ, И ВАМ НЕ ПРИДЕТСЯ УСТРАНЯТЬ ВОЗМОЖНЫЕ НЕДОДЕЛКИ ЗА СВОЙ СЧЕТ. РЕДАКЦИЯ ЖУРНАЛА «СТРОЙКА» ВМЕСТЕ С ЭКСПЕРТОМ ООО «ЗАПСИБСТРОЙ» ПЕТРОМ ГЛОБА НА ДНЯХ ПРИНЯЛА УЧАСТИЕ В ПРИЕМКЕ СВЕЖЕДАННОЙ КВАРТИРЫ И ОБНАРУЖИЛА НЕСКОЛЬКО ТИПИЧНЫХ НЕДОДЕЛОК. НА ЭТОМ ПРИМЕРЕ РАССКАЖЕМ, КАК СЛЕДУЕТ СЕБЯ ВЕСТИ, И НА ЧТО ОБРАЩАТЬ ВНИМАНИЕ ПРИ ОСМОТРЕ НОВОГО ЖИЛЬЯ.

СТЕНЫ

Если договором предусмотрена черновая отделка, то стены обязательно должны быть оштукатурены. Чаще всего для этого используется цементная штукатурка: она дешевле гипсовой, но требует более высокой квалификации штукатура и в целом очень капризна, склонна к частичному сползанию. Из-за этого на стене может образоваться своеобразное «пузо», когда середина выпирает, а участки у пола и потолка наоборот – западают. При этом, по действующему СНиП 3.04.01-87, отклонение ограждающих конструкций от вертикали не должно превышать 2 мм на 1 м. Замеры можно провести при помощи двухметрового уровня или правила с линейкой. Именно такой нехитрый инструмент позволил нам выявить эту самую распространенную «болезнь» стен в новостройках.

Петр Глоба, эксперт:

- Для обычной комнаты небольшой завал стены может быть не принципиален, но ровно до того момента, как вы

столкнетесь с необходимостью оклейки обоев, укладки плитки или расстановки мебели. Особенно это актуально для кухонных гарнитуров и ванных комнат. Не слишком большие завалы стен можно устранить на этапе укладки плитки или нанесения финишной штукатурки/шпатлевки, но когда речь идет об отклонении в сантиметр-два или более – штукатурки или плиточного клея может понадобиться очень много. Строители, как правило, знают об этом, с претензиями соглашаются и проблему оперативно устраняют.

К слову, требования по геометрии гипсокартонных конструкций такие же, как к высококачественной штукатурке, то есть не более 1 миллиметра отклонения на метр. Норма шага саморезов, крепящих гипсокартон к профилю – не менее 25 см, утапливаются саморезы строго на 1 мм, после чего – шпатлюются. Все сколы и трещины замазываются гипсовым раствором.

В нашем случае все эти требования были нарушены, что и отразилось в акте осмотра.

Редакция «Стройка Алтай» приняла участие в приемке квартиры в доме «Кукурузнике» от компании «ВОТЭТО-ДОМ» (дочка «Селф»).



Наш журнал подробно описывал эту 24-этажную высотку в рубрике «Объект», подробно остановившись на студии с антресолью – впервые в Барнауле реализованном проекте двухуровневых малогабаритных квартир.

Как раз такую квартиру-чердак мы и принимали в составе двух экспертов: директора ООО «Запсибстрой» Петром ГЛОБА и эксперта по отделочным материалам Константина ГАНОВА - экс-редактора журнала «Стройка» и автора данного материала.



Петр ГЛОБА.

ПОЛ/ПЕРЕКРЫТИЕ

Здесь основной косяк – неровная или некачественная стяжка. Согласно тем же СНиПам, перепад стяжки может составлять не более 20 миллиметров на всю длину комнаты.

Этого достаточно, чтобы бросить сверху линолеум, подложку под ламинат. Важно, чтобы стяжка не «бухтела»: при простукивании всей площади перекрытия должен раздаваться только звонкий стук. В нашем случае были выявлены дефекты, вполне объяснимые для последнего этажа высотного здания: трещины (пусть и заделанные) и участки с «бухчением».

Представитель застройщика Волков, попытался объяснить состояние пола некой нормой на «плавающую» полусухую стяжку, которая укладывается на пленку. При этом он особо подчеркнул, что в составе стяжки есть фиброволокно, однако даже оно не убергло поверхность от трещин.

Петр Глоба, эксперт:

- Конечно, важно читать, какая отделка предусмотрена договором, но даже если там указано нечто распылчатое типа «без чистовой отделки» - остаются нормы по которым стяжка заливается/укладывается только с деформационными швами, отверстия от закладных элементов на стенах и перекрытиях – зачеканиваются. Марочная прочность полусухой стяжки должна быть в пределах М150 – М180, а отклонение по горизонтали – не более 1 мм на метр. Если пол бухтит участками – это результат нарушения технологии.

Потолок тоже следует проверить на наличие неровностей, но в нашем случае без большой стремянки это было невозможно: квартира представляет собой «студию-чердак» или двухуровневое жилье со «вторым светом».

ДВЕРИ, СВЕТОПРОЗРАЧНЫЕ КОНСТРУКЦИИ

Проверяем целостность стеклопакетов, наличие на них трещин, сколов,



Компанию-застройщика в ходе приемки квартиры представляли Алексей ВОЛКОВ – мастер строительного-монтажного участка и Наталья ЛИСУН – мастер отделочных работ. Все обнаруженные в ходе совместного осмотра недоработки они обещали устранить в двухнедельных срок.

следов от окалины. Последнее бывает непросто сделать, когда окна грязные, поэтому запасаемся на кануне визита в квартиру – тряпкой и моющим средством. В нашем случае был найден след от окисления – на стекло попали брызги металла от, которые вплавились в полотно. То же время стеклопакеты плотно лежат в рамах, фурнитура – исправна (хотя и требовала небольшой регулировки), геометрия – идеальна, уплотнитель проложен без зазоров.

Петр Глоба, эксперт:

- Оконщики, как правило, работают по очень жестким стандартам, поэтому никаких отклонений по геометрии мы и не ожидали. Зато трещины и другие нарушения целостности иногда встречаются. И если с одной, двумя точками окисления можно согласиться, то россыпь следов окисления, трещина должны стать поводом потребовать замену стеклопакета.

ЭЛЕКТРИКА

Требуйте утвержденную энергонадзором схему электропроводки, обязательно проверьте соответствие этой схеме расположение выключателей, розеток и распределкоробок. В современных квартирах от распределкоробок уходят в пользу более объемных щитков: это требует значительно больше затрат на прокладку проводки, зато каждую линию можно проверить и отключить через щиток. В щитке, кстати, обязательно должны быть и автоматы и УЗО (устройство защитного отключения), либо заменяющие их дифференциальные автоматы: только так квартира может быть защищена не только от короткого замыкания, но и от более опасной утечки (когда фаза замыкается на корпус электроприбора – например, стиральной машины). Проверяем работоспособность УЗО (ДИФФ-автомата) нажатием специальной кнопки «тест». Обязательно проверяем наличие заземления (желто-зеленый провод на щитке и в розетке) и его реальное наличие (нередко «земельный» повод никуда не ведет). В домашних условиях это можно сделать, замкнув фазу (это коричневый, серый или белый провод, а в розетке – тот контакт в котором загорается лампочка отвертки-щупа) и «землю» (в розетке – это парные пластины) при помощи проводка с зачищенными контактами. Если «земля» реально есть – УЗО или ДИФФ-автомат сработают на отключение. Если ни УЗО, ни Дифф-автомат не сработали – значит «земельной» провод либо вообще никуда не ведет, либо замкнут на «ноль». Таким способом следует проверить все розетки и при обнаружении проблем – требовать их устранения. В случае с нашей кварти-

рой выявилась неработающая люстра на втором уровне, а на внутриквартирном щитке – только автоматы, так что проверить наличие заземления оказалось невозможно.

Петр Глоба, эксперт:

- Электрика относится к скрытым работам, на которые распространяется пятилетняя гарантия, поэтому с ней можно будет разобраться и после подписания акта. Но при обнаружении явных дефектов. Таких, как не работающий звонок или не включающаяся лампа - не следует оставлять свою подпись до их устранения.

ВОДОСНАБЖЕНИЕ, ОТОПЛЕНИЕ, КАНАЛИЗАЦИЯ

Нередко приемка квартиры проводится до заполнения системы отопления и проверить надежность соединений – невозможно. В нашем случае система была заполнена только по одному из стояков, и именно на нем было обнаружено негерметичное соединение радиатора с шаровым краном. Пообещали оперативно устранить. К слову, резьбовые соединения допускаются только в местах крепления отопительных приборов водомерных узлов (сборка из обратного клапана, водосчетчика, фильтра грубой очистки и шарового крана). Все остальные соединения, включая байпасы (перемычки) должны быть сварными (это касается и полипропилена и металла). А в случае с металлопластиковыми трубами – неразъемными.

Изгибы и другие деформации на стояках – недопустимы, а в местах отхода стояков в пол – не должно быть следов протечки, дыр и выбоин.

Петр Глоба, эксперт:

- Работу запорных кранов лучше проверить именно на этапе приемки, когда нет опасности кого-то залить. Проверяем соосность выводов под полотенцесушитель и наличие теплоизоляционного материала на стояках горячей холодной воды.

В случае с системой отопления, согласно СНиП 41-01-2003 «Отопление, вентиляция и кондиционирование» и ФЗ № 261-ФЗ «Об энергосбережении» все приборы отопления должны оборудоваться терморегуляторами. Обязательно проверяем их работоспособность и целостность, надежность крепления к стенам. После запуска системы отопления – проверяем равномерность прогрева приборов отопления (радиаторов или конвекторов).

Проверить работу канализации не удалось, поскольку ни унитаза, ни раковины установлено не было. В следующий раз договорились прийти с соединительным гибким шлангом, который позволит включить воду и направить ее прямоком в канализационный отвод. А вентиляцию проверили при помощи листа бумаги, приложенного к вентиляционному отверстию: бумага «прилипла» - все в порядке.



Трещины и бухчение полусухой стяжки мастер строительного участка Алексей Волков объяснил тем, что в этом доме она выполнена в «плавающим» формате, то есть на пленке и потому не имеет никакой адгезии с основанием. Кроме того, квартира находится на последнем этаже, где все усадочные процессы проявляют себя более выражено. Не смотря на трещины (которые были пропилены болгаркой и заделаны) и бухчение некоторых участков, Волков заверил, что поломать такой пол невозможно, поскольку внутри фибра. Эксперт, в свою очередь, отметил, что бухчения у стяжки быть не должно при любой технологии, поэтому наилучший вариант – полная замена всего участка. При этом он отметил, что в целом технология соблюдена и в частности есть все деформационные швы.

О БТИ НЕ БЕСПОКОЙТЕСЬ, А СЧЕТЧИКИ ФОТОГРАФИРУЙТЕ

Обычно при продаже квартиры указывают ее полную площадь, куда входят и дверные проемы, и подоконники, а иногда и балконы по цене лоджий (это разница в цене порядка 30 тыс руб и разница в налоге на недвижимость). Реальную и полезную площадь укажут в своих замерах специалисты БТИ – они не обманывают.

Вместе с тем показания счетчиков нужно записать и сфотографировать в присутствии представителей управляющей компании или ресурсников, отразив их (показания) в акте приемки-передачи. Обязательно проверяем наличие пломб.

Петр Глоба, эксперт:

- Приборы учета холодной воды необходимо проверять или менять раз в шесть лет, а горячей – в четыре года. Причем считается не месяц установки прибора, а месяц его производства, так что вам понадобятся паспорта на счетчики. Паспорт на электросчетчик на руки могут не выдать.

Представители застройщика пообещали оперативно устранить все обнаруженные вопросы и к следующей приемке мы увидим ровные стены с работающими электроприборами, ровный не бухтящий пол и плотные соединения труб. После подписи в акте приема-передачи, второй экземпляр, подписанный представителем застройщика, оставляем у себя.

Подготовил Константин Ганов, эксперт по отделочным материалам.

От редактора: В общем процесс приемки проходит очень спокойно, честно сказать первый раз принимал в этом участке. Просто спокойно записываете все недочеты сами или с помощью приглашенного вами специалиста, на листок, с указанием места (к примеру правая стена от входной двери), потом передаете их приемщику и он фиксирует их себе и либо соглашается либо нет, в любом случае список недочетов должен быть. В нашем случае все недочеты заказчик пообещал исправить в 2-х недельный срок, и все разошлись довольные и без всяких скандалов. Весь процесс занял не более 40 минут. Документы будут подписаны только после устранения недочетов.

УТЕПЛЕНИЕ ДАЧНОГО ДОМА



ЕСЛИ ВЫ СЧАСТЛИВЫЙ ОБЛАДАТЕЛЬ ДАЧНОГО ДОМИКА, НЕ СПЕШИТЕ ЗАЯВЛЯТЬ, ЧТО ДЛЯ ЭТОГО ЖИЛИЩА НЕ ТРЕБУЕТСЯ НИКАКИХ УТЕПЛИТЕЛЕЙ. МОЖНО СДЕЛАТЬ СТЕНЫ МЕНЕЕ ЧУВСТВИТЕЛЬНЫМИ К ХОЛОДУ! ТЕМ САМЫМ ВЫ СПАСЕТЕ СЕБЯ ОТ ПЕРЕПЛАТЫ ЗА ОТОПЛЕНИЕ.

МОНТАЖ ТЕРМОПАНЕЛЕЙ НА КИРПИЧНЫЕ СТЕНЫ

Термопанели состоят из утеплителя и облицовки. Этот вариант утепления фасада кирпичного дома своими руками подходит для тех, кто хочет совместить теплоизоляцию и облицовку. Существует два способа крепления панелей. Если фасад дома имеет гладкие и ровные стены, то термопанели можно крепить на саму стену. Более надежным способом для российского климата является крепеж на обрешетку. Конструкция термопанели напоминает мозаику. Для крепления дюбелями на лицевой стороне термопанели есть отверстия, панели легко стыкуются друг с другом.

Угловые элементы фасадной системы и панели крепятся к каркасу саморезами или к стене на дюбель-гвозди. Стыковые соединения панелей при монтаже следует промазать силиконовым герметиком. Крепление ведется от угла, а по окончании производится зачистка поверхности. По окончании панели следует обработать грунтовкой и окрасить. Технология во многом повторяет утепление с помощью сайдинга.

**По всем вопросам звоните:
тел. 8-963-574-7447
VLAD-STONE.**

ТЕРМОПАНЕЛЬ – ТЕПЛОЕ ДОПОЛНЕНИЕ ФАСАДА

Специалисты всегда советуют при выборе материала обращать внимание на новинки. Например, теплопанель. Это не что иное, как усовершенствованный процесс утепления. Ведь вспомните, как было раньше: сначала к стене с помощью гвоздей или клея крепился утеплитель, а сверху него нужно было так же долго, тщательно и затратно «надевать» облицовку. Теперь все намного проще, быстрее и дешевле: на помощь индивидуальному застройщику и ремонтнику приходят термопанели.

Утепление деревянного дома снаружи термопанелями позволит вам создать эффективный энергосберегающий и эффектный внешне фасад.

панель крепилась к трем рейкам. Панели к обрешетке крепят при помощи шурупов и дюбелей.

4. Стыки между панелями обязательно нужно загерметизировать, способом нанесения силиконового герметика в район стыков.

ПРЕИМУЩЕСТВА УТЕПЛЕНИЯ ТЕРМОПАНЕЛЬЮ

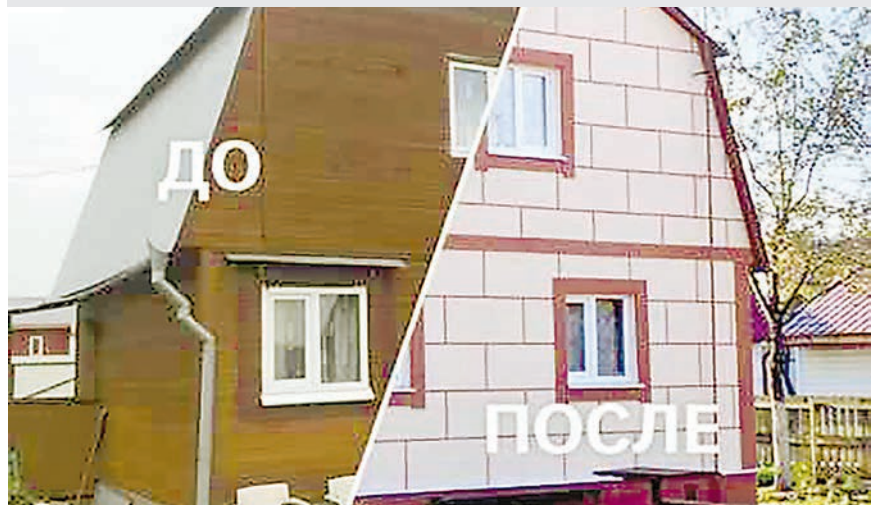
1. Возможность выбора любого цвета термопанелей с мраморной крошкой или сочетание расцветок.
2. Небольшая цена (термопанель, сопутствующие материалы и стоимость монтажных работ в среднем стоит 1300 руб./кв.м).
3. Быстрота выполненных работ.
4. Возможность крепления на монтажную пену и (или) на саморезы по дереву.
5. В случае повреждения фасада всегда можно изготовить такую же термопанель.
6. Возможность выбора утеплителя (ЭППС, базальтовая вата, пенополистирол).

МОНТАЖ ТЕРМОПАНЕЛЕЙ НА ДЕРЕВЯННЫЕ СТЕНЫ

1. На ровное отвесное основание панели можно крепить вплотную. Крепежи для такого типа работ – распорные дюбели, вставляющиеся в заранее подготовленные отверстия.

2. Перед началом рабочего процесса нужно обязательно провести ряд несложных подготовительных работ: проверить плоскость и отвесность стены, измерить стены по диагонали и установить маячки.

3. Если стена неровная, нужно готовить обрешетку: деревянные бруски или рейки 40x40 прикрепите вертикально к основанию. Рассчитайте так, чтобы одна



КАК ДОБИТЬСЯ СОГЛАСИЯ ОТ ГРУППЫ



К. Науменко.

ДРУЗЬЯ, Я НАПИСАЛ НОВУЮ СТАТЬЮ, ОПИРАЯСЬ НА СОБСТВЕННЫЙ ОПЫТ В РЕШЕНИИ ОДНОЙ СЛОЖНОЙ СИТУАЦИИ.

ВОЗМОЖНО, ЭТА СТАТЬЯ ПОМОЖЕТ ВАМ ДОБИВАТЬСЯ СОГЛАСИЯ ОТ ПЕРСОНАЛА ПРИ ВНЕДРЕНИИ НОВЫХ ИДЕЙ И БИЗНЕС-ИНСТРУМЕНТОВ, ДАЖЕ КОГДА ДРУГИЕ МЕТОДИКИ УБЕЖДЕНИЯ НЕ СРАБОТАЛИ.

Представьте, насколько легко бы жилось каждому владельцу компании, если бы его коллектив был согласен с каждым его решением.

Хочет руководитель внедрить систему показателей на предприятии, приходит к сотрудникам, рассказывает эту идею, и они его поддерживают и сразу соглашаются с новыми правилами. Но как чаще всего происходит на самом деле? Руководитель приходит к сотрудникам, рисует им счастливую жизнь и высокие зарплаты после запуска системы показателей, он хочет помочь и себе, и им, а вместо этого что он получает? Что он их задолбал, что он ничего не понимает! И желание такого руководителя что-то менять к лучшему сразу исчезает.

Но этого могло бы и не быть, имей такой руководитель технологию того, как получить согласие группы на любой свой проект.

Дальше в этой статье я покажу на собственном примере – как я получал согласие группы в очень непростых условиях.

Эта история произошла со мной в 2013-2014 году. Я тогда работал директором завода по производству железобетонных изделий. Сам завод находится в черте города, рядом с оживленными и главными магистралями города, но был один участок дороги, который уже шел по промышленной зоне, и который никогда не ремонтировали. И по прошествии

нескольких лет эта дорога пришла в полную негодность - пешеходы шли вдоль дороги быстрее, чем машины ехали.

В промзоне находилось на тот момент около 200 компаний разного размера, которые пользовались этой дорогой. Ну и наш завод был самым

крупным из этих компаний. К нам очень много грузов завозилось большегрузными автомобилями и столько же вывозилось продукции.

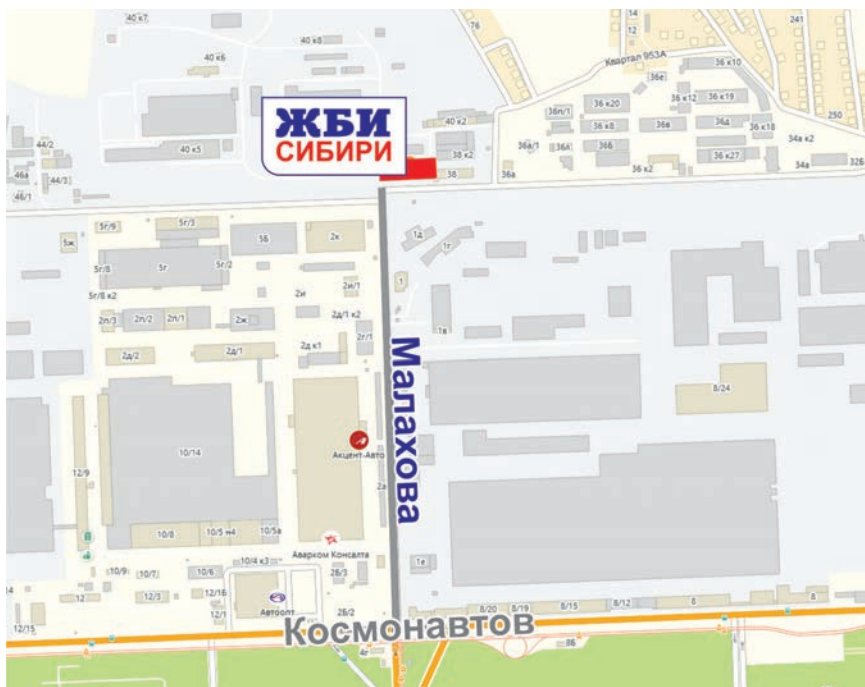
Я периодически писал письма в различные администрации по поводу ремонта этой дороги, но получал лишь отписки. Время шло, дорога приходила в негодность. Мы даже освоили технологию ямочного ремонта, благо у нас на предприятии было много ломанного кирпича. На какое-то время это помогало, потом эти кирпичи вылетали из ям, и ситуация становилась опять невыносимой. Конечно же и поставщики и клиенты постоянно жаловались и мне, и моим коллегам на эту дорогу.

Зимой 2013-2014 году к нам вышел с инициативой глава района, который предложил отремонтировать дорогу на следующих условиях: половину ремонтируют предприниматели, половину ремонтирует район и город за счет своего бюджета. Идея вроде бы хорошая, но на начальном этапе она провалилась. Пару раз глава района собирал нас вместе, чтобы договориться об условиях, но ничего не получалось. Всегда находился кто-то один недовольный, который портил всю картину.

Один раз это была женщина, которая сильно переживала, что когда будет ремонт дороги, то машины будут ездить мимо гаражного кооператива, а им это не надо, и все доводы по поводу новой дороги на нее не возымели никакого эффекта.



Отремонтированная дорога на ул. Малахова у завода ЖБИ. 2019 г.



И самое интересное то, что когда найдется один такой недовольный и начинает критиковать идею, через некоторое время его подхватывают другие, и доступ к любой разумности становится перекрытым.

Когда очередная встреча ничем не закончилась, я решил поступить по-другому. Я решил проверить одну гипотезу. И эта гипотеза великолепно сработала.

Я приехал к главе района и выяснил у него все условия – как можно отремонтировать дорогу, как будет приниматься решение в городе, и когда реально выполнить этот ремонт. Далее, я нашел компанию, которая определила объем необходимых работ, и они же предоставили смету на ремонт дороги.

Затем я пообщался с юристами и бухгалтерами, как это правильно провести по бухгалтерии, чтобы и на налогах сэкономить, и чтобы это не отбило желание у людей платить деньги. На этом подготовительная работа закончилась.

Далее начался самый сложный этап. Это и был этап применения гипотезы. Я составил список директоров компаний, которые пользовались этой дорогой. И начал встречаться с ними. С КАЖДЫМ ПО-ОТДЕЛЬНОСТИ. Сперва я встречался, презентовал проект, рассказывал чем дорога может помочь именно этому директору и почему это надо сделать и спрашивал сколько он может заплатить.

Но они называли не очень большие суммы, и поэтому я изменил тактику. Я стал готовиться: собирал больше информации о компании. И когда я ехал к очередному директору, то уже понимал, сколько денег с него надо взять.

Дело пошло лучше. Я проводил встречи, озвучивал сумму, для каждого находил свои слова и свой подход,

чтобы он принял решение и выделил деньги. Кто-то платил сразу, кого-то пришлось долго убеждать, а были те, которые говорили «вот начните что-то делать, тогда и заплатим». Каждая новая встреча несла с собой новые вопросы, новый опыт и новые знакомства.

Но я уже видел, как важно договариваться с каждым, если хочешь договориться со всей группой.

Пару месяцев я занимался сбором денег, и согласованием условий. У каждого нового директора я спрашивал телефоны его соседей. Список компаний рос, также как и суммы в моем списке. Наконец, настал момент, когда большая часть средств была собрана и уже была уверен-

ность, что этот проект можно завершить благополучно. Тогда я подписал договор с подрядной компанией, и они приступили к ремонту дороги. Результат был получен!

Параллельно с ремонтом я еще продолжал проводить встречи и собирать необходимые средства. Мне доставляло огромное удовольствие наблюдать, как дорожники делают свою работу. С каждым днем хорошей дороги становилось все больше и больше. Даже на работу стало приятнее ездить.

В начале осени 2014 года мы закончили ремонт своей половины дороги, и наступил кризис. Возникло опасение, что теперь из-за кризиса, город не выполнит свои обязательства. Оставалась его часть работы. Но весной 2015 года и город отремонтировал свой участок дороги!

Помню в один из дней, когда дорога была полностью отремонтирована, и обязательства перед подрядчиком были исполнены, мне позвонил один сосед и спросил куда перечислить деньги - он тоже хотел принять участие в ремонте нашей дороги.

На примере этой истории я четко для себя уяснил, что с любой группой можно договориться, если договариваться с каждым индивидуально. Для каждого можно найти нужные ему слова и доводы. С каждым человеком можно прийти к согласию. Надо только постараться и приложить немного усилий.

Владельцы, руководители, у вас есть много хороших и правильных идей, но вам нужна поддержка группы? Не сидите, идите и начните договаривать с каждым наедине, начните договариваться!

Кирилл Науменко. Союз строителей Алтайского края.



С ЛЮБОЙ ГРУППОЙ МОЖНО ДОГОВОРИТЬСЯ, ЕСЛИ ИСКАТЬ ПОДХОД К КАЖДОМУ ИНДИВИДУАЛЬНО.

7 ГЛУПЫХ ВОПРОСОВ ЭЛЕКТРИКУ



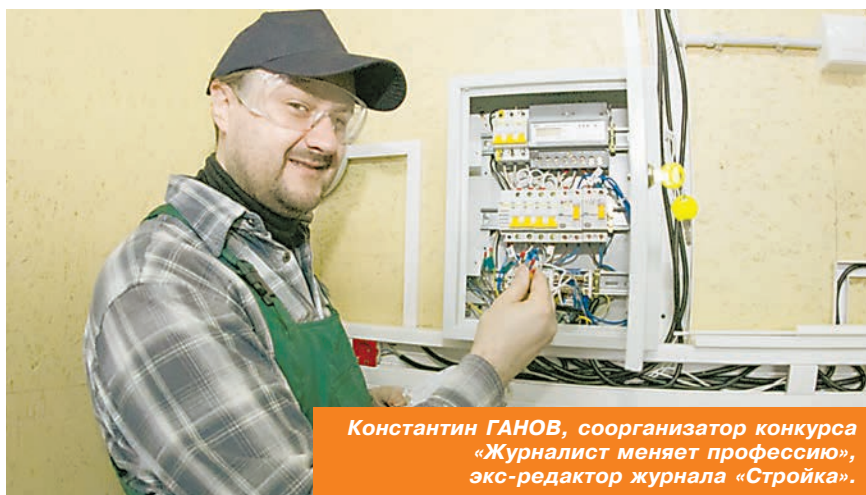
СЧИТАЕТСЯ, ЧТО ЕСЛИ В СОВЕТСКОЕ ВРЕМЯ КАЖДЫЙ МУЖЧИНА БЫЛ НЕМНОГО ЭЛЕКТРИКОМ, СЛЕГКА САНТЕХНИКОМ И ЧУТЬ-ЧУТЬ АВТОМЕХАНИКОМ, ТО ДЛЯ МИЛЛЕНИАЛОВ (ВСЕХ, КТО РОДИЛСЯ С 1980 ГОДА) ПОДОБНЫЙ НАБОР КОМПЕТЕНЦИЙ СЧИТАЕТСЯ ЧЕМ-ТО ИСКЛЮЧИТЕЛЬНЫМ.

И вот доказательство: несколько взрослых мужиков в возрасте от 39 до 55 лет решили освоить профессию электрика в рамках конкурса «Журналист меняет профессию» на базе Алтайского государственного колледжа. И вопросы, которые они задают мастеру, действительно, немного отличаются от студенческих.

1 ПРАВДА ЛИ, ЧТО В РОССИИ ОТ УДАРА ТОКОМ УМИРАЮТ ЧАЩЕ?

- До 30000 человек на планете ежегодно погибают от поражения элект-

рическим током. Из них около 4000 – в России. Почему? Все ваши мышцы управляются электрическими импульсами нервной системы, которые генерирует головной мозг. Считается, что именно при напряжении 220 чаще всего сталкиваются с эффектом парализации мышц. Дело в том, что при силе тока 0.5 ампер и напряжении 220 вольт мышцы непроизвольно сжимаются, а поскольку ток переменный (его проще передавать на большие расстояния) – человека еще и «подтряхивает». И если вас угораздило схватиться за провода ладонями – разжать их вы не сможете, и просто отойти\позвать на помощь –



Константин ГАНОВ, соорганизатор конкурса «Журналист меняет профессию», экс-редактор журнала «Стройка».

тоже не получится: вы будете судорожно «танцевать» несколько минут с очень печальными последствиями. При этом считается, что если вы прикоснетесь к оголенным проводам с напряжением 380 вольт – вас просто «долбанет» и отбросит.

Сами электрики, привыкшие электричеству, если и лезут к оголенным проводам без специнструмента, то только тыльной стороной ладони: в этом случае рука сожмется не на кабеле.

В других странах напряжение в бытовой розетке может составлять и 110 (США) и 120 и 170 вольт, а на острове Кука - 240.

2 ПРАВДА ЛИ, ЧТО ОПАСНОСТЬ УДАРА ТОКОМ В НОВОСТРОЙКЕ ГОРАЗДО НИЖЕ, ЧЕМ В СТАРОМ ФОНДЕ?

- Правда. И дело тут не столько в изношенности проводки, сколько в новых стандартах автоматической защиты от короткого замыкания. В новых квартирах ответственные застройщики устанавливают так называемые ДИФ-автоматы (автоматические автоматы дифференциального тока), которые срабатывают как при коротком замыкании, так и при перегрузке, а также утечке тока. Стоит такой недорого, но зато с ним вы вполне можете прикоснуться к оголенным контактам (это будет утечка тока), например, при замене лампочки – и вас даже не успеет «долбануть».

Где-то похожую защиту реализуют и при помощи УЗО (устройство защитного отключения), но оно от короткого замыкания и перегрузки не защищено, из-за чего монтируется только в паре с обычным автоматическим выключателем (аналог «пробок» на древних счетчиках).

В старом фонде, если в квартире не было капремонта, нередко встречаются «мутанты», совмещающие в себе древний электросчетчик в комплексе с обычными автоматическими выключателями, которые срабатывают только при коротком замыкании и перегрузке, а утечка тока, возникающая при повреждении оборудования, для такой автоматики остается незамеченной.

Но именно она наиболее опасна для человека, ведь пострадать можно, просто во время мытья рук на кухне или прикоснувшись к корпусу стиральной машины.

3 УБИЙСТВО ПО-ГОЛЛИВУДСКИ (БРОСИТЬ ПОДКЛЮЧЕННЫЙ ФЕН В ВАННУ) – ВОЗМОЖНО?

- Нет. Электрический ток всегда течет по пути наименьшего сопротивления, сильно ослабевая на периферии. Поэтому даже если обнаженный двухжильный провод, подключенный в розетку, опустить в наполненную водой ванну – ток пройдет по самому короткому пути: от одного проводка к другому. Человек, находящийся в этой же ванне может почувствовать легкое покалывание или даже подтряхивание, но недолго: до срабатывания устройства, защищающего от утечки. Автомат, защищающий от короткого замыкания, при этом может не сработать: вода не идеальный проводник и наполненный резервуар вполне может быть воспринят, как электроприбор. Проверять не советуем, но если очень хочется эксперимента – соорудите «зсковский кипятильник»: примотайте к каждому из двух проводов от розетки по обычной бритве и свяжите эти металлические пластины параллельно друг к другу через спички (чтобы между бритвами было небольшое расстояние, но они не соприкасались друг с другом). Такой «прибор» позволит быстро вскипятить кружку воды, и если сунуть в эту воду палец – почувствуется лишь легкое покалывание. То же самое произойдет, если ваш фен случайно упадет в наполненную ванну: прибор испортится, а человек в ванной – не пострадает.

4 О ВОРОВСТВЕ ЭЛЕКТРИЧЕСТВА: БУДЕТ ЛИ РАБОТАТЬ ЭЛЕКТРОПРИБОР, ЕСЛИ ВМЕСТО «НУЛЯ» ПОДКЛЮЧИТЬ «ЗЕМЛЮ»?

- Будет. Но счетчик не перестанет считать киловатты. Хотя когда-то, похожий способ использовали для воровства электроэнергии, поскольку старые счетчики считали только тот ток, который проходил через них. Современные счетчики максимально считают всё, а некоторые из них – сами отправляют показания на станцию. Штраф за вмешательство в работу электросчетчика (попытку обойти его) со всеми накрутками для физлиц может исчисляться десятками тысяч рублей.

5 КАКОЙ ТОЛЩИНЫ ДОЛЖНА БЫТЬ ПРОВОДКА В КВАРТИРЕ?

- Сечение жилы на входе в квартиру по действующим нормативам должно быть не меньше 4 кв. мм. Если провести аналогию с водопроводом, то в

Самый возрастной «студент» конкурса
«Журналист меняет профессию»
Сергей ТЕПЛЯКОВ.



квартире эта 4-миллиметровая «труба» раздваивается на 1,5 миллиметровые и 2,5 миллиметровые. Первые идут на освещение, а вторые – на все розетки. Для подключения электроплиты, посудомойки или жарочного шкафа используется отдельная линия кабеля с сечением все те же 4 мм. При этом совершенно неважно, используется ли для прокладки проводки кабель с однопроволочными токопроводящими жилами или с многопроволочными. Многожильные – дороже, но более удобны в укладке. Правда, зачищенные концы многожильных проводов всегда нужно обжимать специальными гильзами, или облуживать (лудить) – иначе они начнут обгорать.

6 ЧТО ТАКОЕ «ФАЗА», ПОЧЕМУ ИХ БЫВАЕТ ОДНА ИЛИ ТРИ?

- Если провести аналогию с сантехникой, то «фаза» – это «труба» по которой в вашу квартиру попадает «вода» - электрический ток. Обычно, это серый, белый, черный или коричневый провод. Этот ток стремится уйти в землю через так называемый «ноль» (синий или голубой провод), заставляя работать все электроприборы, встречающиеся у него на пути (включенные в цепь между «фазой» и «нулем»). Для тех, кто привык, что в батарейке есть «плюс» и «минус» поясню, что «фаза» – это и плюс и минус одновременно, поскольку в России для транспортировки электроэнергии используется переменный ток, при котором плюс сменяется на минус и назад - с очень большой скоростью. Впрочем, блоки питания выравнивают переменный ток в постоянный.

Изначально по проводам с электростанции к стоящему в вашем подъезде трансформатору идет сразу три фазных провода, и периодически заземляемый (закопанная в землю железка) «ноль» или «нейтраль». Уже к квартирам (домам) подводится

по одной-три фазы – последнее актуально для тех, кто организует дома минипроизводство с мощными трехфазными двигателями. Впрочем, современные квартиры в многоэтажках теперь всегда имеют по одной фазе, поскольку трехфазные электроплиты в наше время даже не производятся.

7 ЗАЧЕМ НУЖНА «ЗЕМЛЯ», ЕСЛИ УЖЕ ЕСТЬ ЗАЗЕМЛЕННЫЙ «НОЛЬ»?

- Мы привыкли, что в наших розетках два отверстия, а у «вилки» - два штырька. Включая в такую розетку, например, утюг мы замыкаем электрическую сеть, заставляя электроток бежать от «фазного» отверстия в розетке через утюг и провод – в «нулевое» отверстие. Ток пробежал, сделал свою работу (нагрел утюг) и тут все понятно. Но у современных розеток помимо двух отверстий есть еще и две металлические пластинки, а у вилки – обнаженные контакты для этих пластинок: это и есть «земля» (заземление). Зачем она нужна, если условная железка от «нулевого» провода закопана в ту же землю, что и собственно «земля»? На самом деле «земельный провод» (он всегда желто-зеленый) никакая нагрузка не несет. Он служит предохранителем, который быстро отводит ток в землю, если прибор вдруг сломается. Благодаря «земле» ток пойдет не через человека, а по пути наименьшего сопротивления – то есть в землю через медный проводник.

Материал подготовлен в рамках краевого конкурса «Журналист меняет профессию», организованного Министерством образования и науки Алтайского края, предприятием «Барнаулспецодежда» и Константином Гановым (координатор конкурса) при поддержке Департамента администрации губернатора по информационной политике. Фото Олега Богданова.

МОНОЛИТНАЯ ПЛИТА CLT



МАССИВНАЯ КОНСТРУКЦИОННАЯ МОНОЛИТНАЯ ПЛИТА (МКМП). ДРУГИЕ НАЗВАНИЯ: NAC, X-LAM, BSP, KLN, CROSSPLAN, HOLZ MASSIV.

СПРАВКА О МОНОЛИТНОЙ ПЛИТЕ CLT

В соответствии с целью проекта производство комплектных строительных объектов жилого и промышленного назначения основано на применении нового конструкционного материала – плиты перекрестной склейки деревянных ламелей под высоким давлением - CLT (новая эра конструкций). В странах производящих данный материал в настоящее время они известны как : CLT-панели, NAC, X-Lam, BSH.

Благодаря появлению этого нового материала, дерево, как единственный возобновляемый конструкционный строительный материал, становится

реальной альтернативой железобетону в индустриальном домостроении.

По мнению дипломированного инженера профессора доктора технических наук Института технологии строительства деревянных сооружений и технологии деревообработки Грациевского технологического Университета Герхарда Шикхофера (Gerhard Schickhofer, Institute for Timber Engineering and Wood Technology, Graz University of Technology), основанному на проведенных исследованиях, применяемая технология перекрестной склейки древесного сырья обеспечивает на выходе получение массивного конструкционного материала, обладающего характеристиками, по многим показателям не только сравнимым, но

и превосходящим не только само сырье – древесину, но и современные материалы, применяемые в гражданском и промышленном строительстве.

Эксплуатационные характеристики CLT - плита — это высокая теплозащита, звуконепроницаемость, стойкость при сейсмических колебаниях, легкость конструкций, экологичность и комфортное проживание. Высокая прочность, удельный коэффициент упругости, расчетные показатели несущих способностей материала, высокий предел огнестойкости, а также производственные возможности позволяют создавать большепролетные перекрытия без промежуточных опор.

Электронные обрабатывающие центры могут выполнять с точностью до 0,1 мм раскрой конструкционного материала, изготовление узлов крепления, каналов для инженерных коммуникаций , а так же производить сотни других операций в том числе художественную резку , изготовление карнизов, фасадных и интерьерных элементов, включая скульптуры.

НОВЫЙ МАТЕРИАЛ CLT

Принимая решение строить дом, Вы должны задать себе очень важные вопросы: что вы хотите получить?

1. Дом для комфортного проживания или источник постоянной головной боли и проблем?
2. Насос для выкачивания ваших денег на содержание и обслуживание дома или возможность управления расходами и их экономия?
3. Вам важно Ваше здоровье или стресс и болезни Ваш стиль жизни?
4. Вы очень богатые люди и зарывать деньги в песок Ваше кредо или Вы разумные, экономные в правильном понимании этого понятия люди,



объективно оценивающие жизнь и возможности изменения финансовой ситуации и перспектив жизни.

ПРИМЕНЕНИЕ

1. Малоэтажное домостроение (любые архитектурные формы и проектные решения)

2. Среднеэтажное домостроение (3-10 этажей) В настоящее время по всему миру на основе конструкционного материала плиты CLT всего за несколько лет построены десятки зданий в сегменте среднеэтажного домостроения. Быстрое строительство и реконструкция зданий в центре городов со сложными экологическими и строительными требованиями. Повышение этажности зданий на старых фундаментах.

3. Многоэтажное домостроение (20,30, 40 и более этажей) В связи с тем, что материал начал использоваться в строительстве менее 10-ти лет назад, только в настоящее время получены необходимые документы на основании проведенных научных исследований, подтвердившие и гарантирующие строительство многоэтажных зданий.

4. Строительство производственных зданий, включая все ограждающие конструкции, несущие колонны, в том числе под крановые пути, все виды балок, перекрытий, фермы и т.д.

5. Строительство общественных зданий, торговых комплексов, спортивных сооружений, гостиниц, ресторанов, многоэтажных парковок и т.д.

6. Специализированные и обычные складские помещения, объекты специального назначения

7. Быстровозводимые строительные объекты (включая обеспечение пострадавших от стихийных бедствий). Объекты временного использования, с возможностью их разборки и перемещения в новое место применения с минимальными затратами и потерями.

8. Строительство мостов, большепролетных переходов через автостряды, железнодорожные пути, ветряки по 100 и более метров и т.д.

9. Сложные архитектурные и исторические строительные объ-



екты, требующие четкого выполнения фасадных, интерьерных и иных работ.

Это лишь малая часть вопросов, которая у Вас может возникнуть. И только после того, как Вы сможете ответить хотя бы на большинство из этих вопросов, то тогда Вам самое время определиться из какого материала и по какой технологии Вы будете строить дом, кто те архитекторы, проектировщики, строители, которые обеспечат Вам гарантии качества выполнения работ, выполнят Ваши пожелания и помогут Вам окончательно ответить на поставленный вопрос: что Вы хотите получить?

История строительства на протяжении нескольких тысячелетий знает два основных строительных материала: дерево и камень. Камень трансформировался в различные виды, включая кирпич, монолитный бетон и т.д. Дерево же просуществовало практически неизменно до настоящего времени и только несколько десятилетий назад начали появляться клееные массивные изделия, дающие дереву как природ-

ному, живому материалу новую жизнь в строительстве.

Ладожский Домостроительный комбинат предлагает на Российском строительном рынке новый материал, применение которого кардинально меняет отношение к дереву, как строительному материалу, открывая Новую Эру применения Конструкций на основе тысячелетиями известного экологического материала - дерева. Источником сырья для производства плиты CLT является деревянная доска - материал, применяемый в строительстве человечеством на протяжении всей его истории существования. Технология перекрестной склейки древесных слоев, называемых ламелями, получившая распространение в Центральной Европе в конце 1990-х годов и в начале 2000-х годов принесла строительному рынку новый конструкционный материал, неожиданно проявившийся в новом качестве, с выгодными конкурентными преимуществами в отношении традиционных строительных материалов.

www.ldskcorp.ru



ВОПРОС СТРОИТЕЛЮ

ЕСТЬ ВОПРОСЫ К ПРОФЕССИОНАЛАМ? ЗВОНИТЕ В РЕДАКЦИЮ: 50-71-89.



НА ВОПРОСЫ ЧИТАТЕЛЕЙ ОТВЕЧАЕТ ПРЕДСТАВИТЕЛЬ ТОРГОВО-ПРОИЗВОДСТВЕННОЙ КОМПАНИИ «ЭРА» АФОНИН ДМИТРИЙ. Г. БАРНАУЛ, ПАВЛОВСКИЙ ТРАКТ, 203. ТЕЛ. 8-800-700-4541, +7 (3852) 57-20-34

- Боятся ли светодиодные лампы перепада напряжения? Можно ли их как то защитить?

- У светодиодных ламп есть определенный рабочий диапазон напряжения, в среднем 170-260 Вольт и поэтому перепады им не страшны, если конечно они не превышают указанный диапазон (чего практически не бывает). В противном случае можно использовать стабилизаторы напряжения либо модернизировать саму лампу вмешавшись в её конструкцию что конечно же потребует затраты времени, дополнительных запчастей и определенных знаний и навыков.

- Как определить работоспособность лампы, то есть сколько ей осталось светить?

- Определить точно, сколько осталось работать светодиодной лампе, невозможно.

Можно лишь предположить, что если она стала издавать посторонние звуки, в виде жужжания, либо периодически помаргивать, то лампочка скоро выйдет из строя.

- Как распознать подделку и какие у них минусы (у подделок)?

- Сегодня на рынке светодиодной продукции много поставщиков. И большинство из них, в погоне за прибылью и возможностью предоставления более выгодной цены, уменьшают себестоимость лампы, соответственно понижая её качество. При этом указываются неверные параметры, такие как мощность потребления, световой поток (яркость свечения), рабочий диапазон напряжения (про что я говорил, отвечая на первый вопрос, они не выдержат перепадов) и срок службы (следовательно, выйдут из строя раньше).

Поэтому при выборе ламп нужно учитывать тот факт, что качественный прибор не может быть дешевым, экономить Вы будете на электроэнергии. За 8 лет работы в данной сфере

мы убедились в этом на собственном опыте, и нашли золотую середину соотношения цены и качества!

- От чего зависит время работы светодиодных ламп? Время горение, или циклы включения выключение, что больше влияет?



- В отличие от энергосберегающих ламп, частое включение и выключение качественных светодиодных ламп, не влияет на срок их службы. Так же как и непрерывность свечения, у качественной лампы хороший теплоотвод который не позволяет светодиоду перегреваться даже при круглосуточной эксплуатации, поэтому она отработает свой ресурс, в среднем 30 000 часов (в рабочем состоянии).

- Как правильно хранить новые и утилизировать уже использованные светодиодные лампы?

- В конструкции светодиодной лампы не используются никакие опасные вещества и элементы, она не содержит ртути, вредных газов и тяжелых металлов, которые могли бы причинить вред окружающей среде и человеку, но его составляющие – металл, пластмасса и тд. – все же нарушают экологический баланс, загрязняют окружающую среду и разлагаются в течение долгих десятилетий. Другими словами, Вы можете выбросить отработавшую светодиодную лампу в мусорное ведро, или самостоятельно разобрать по частям (это безопасно для здоровья) и рассортировать по материалам, либо найти пункт приема таких приборов и сдать туда. Так

же мы можем принять Ваши отработавшие лампы, при условии покупки у нас новой. Новые светодиодные лампы нужно хранить в сухом защищенном от попадания прямых солнечных лучей месте.

- Влияют ли на продолжительность работы светодиодных ламп подключаемые датчики движения, звуковые и как?

- Как я уже говорил ранее, частое включение и выключение качественной светодиодной лампы не влияет на срок её службы, поэтому её смело можно подключать через датчик звука или движения, фотореле и реле времени, что принесет Вам дополнительную экономию электроэнергии и соответственно денежных средств.

- Вредны ли для зрения светодиодные лампы? Какой свет полезнее теплый или холодный?

- Качественная светодиодная лампа имеет минимальный процент коэффициента пульсации, это изменение яркости свечения – мерцание, поэтому она безвредна для зрения в отличие от люминесцентных и энергосберегающих ламп. Но если лампа не качественная (подделка), у неё этот процент превышает норму и тогда мерцания вызывают сильный дискомфорт и «давят» на глаза человека, даже если не вооруженным взглядом их не видно. Чтобы это проверить нужно, навести камеру телефона на включенный прибор и если появляются «плывущие волны» то при таком освещении нельзя находиться длительное время, писать, либо читать!



Светодиодные лампы теплых тонов более комфортны для спальных помещений, детских комнат и комнат отдыха. Белый – нейтральный свет благоприятно влияет на трудоспособность, подходит для кухонь, рабочих помещений, кабинетов, офисов, учебных классов, торговых помещений. Холодный свет применяется в местах временного пребывания человека, где требуется высокая концентрация внимания, таких как склады.

ВОПРОС СТРОИТЕЛЮ



ПАВЕЛ ГУРЕЕВ - СТРОИТЕЛЬ С МНОГОЛЕТНИМ СТАЖЕМ (БОЛЕЕ 15 ЛЕТ), РУКОВОДИТЕЛЬ СТРОИТЕЛЬНОЙ КОМПАНИИ, ЗАНИМАЮЩЕЙСЯ СТРОИТЕЛЬСТВОМ ОБЪЕКТОВ ИЖС «ПОД КЛЮЧ». ОБЪЕКТЫ ЕГО КОМПАНИИ РАСПОЛОЖЕНЫ КАК В АЛТАЙСКОМ КРАЕ, ТАК И НОВОСИБИРСКОЙ, КЕМЕРОВСКОЙ ОБЛАСТЯХ, РЕСПУБЛИКЕ АЛТАЙ.
ТЕЛ. 8-962-792-7298

- Наняли бригаду собирать дом из 15 бруса, собрали как оказалось без шкантов. Выгнали бригаду, разобрали, теперь будем собирать сами. Расскажите, как правильно собирать дом из бруса.

- Начнем с того что, из какого бруса будите собирать дом 15 или 18 не важно, технология здесь будет одна.

Шканты советую сверлить через 1,5 м и забивать их нельзя. Сверло на 20 мм и шкант березовый должен быть на 20 мм, вставляется строго вертикально. Шкант должен сам входить в отверстие. Вы лишь слегка придавливаете его пальцем. Будете забивать, брус будет висеть на ваших шкантах.

Еще важная деталь: если дом собирается больше чем 6 х 6 м (длина бруса 6 м), внутренние простенки собираются одновременно с внешними стенами, чтобы не терялась монолитность конструкции. В таком варианте брус будет стычной и его надо будет закреплять, стены будут шататься,



Крепление «Ласточкин хвост».

стены будут гулять. Ласточкин хвост – как вариант крепления простенка к внешней стене (**см. фото**).

Углы советую собирать по технологии «теплый угол» (**см. фото**). Никаких шкантов в углу забивать не надо. Лишь проконопатить паклей для утепления. Такой угол будет теплым и никогда не разойдется. Коротыши (короткий брус в стене до окна или до двери) должны крепиться строго на 2 шканта.

Еще один совет при сборке стен: первый и последний ряд скрепляется скобами меж собой, чтобы задать правильную форму всей коробки в первом ряду и зафиксировать верхний ряд. Скобы обязательно должны утапливаться в брус, чтобы не нарушали плоскость для последующего ряда (**см. фото**).

Если соблюдать эти нехитрые правила, ваш дом простоят достаточно долго и достанется вашим внукам!



Технология «Теплый угол».



Скобы утапливаются в брус.

ЕСТЬ ВОПРОСЫ К ПРОФЕССИОНАЛАМ? ЗВОНИТЕ В РЕДАКЦИЮ: 50-71-89.

РЕАЛЬНОСТЬ, А НЕ ФАНТАСТИКА

Купольный дом
без гвоздей.



СОВРЕМЕННЫЕ ИННОВАЦИОННЫЕ ТЕХНОЛОГИИ СТРОИТЕЛЬСТВА, ПОРАЖАЮЩИЕ ВООБРАЖЕНИЕ СВОЕЙ ОРИГИНАЛЬНОСТЬЮ И ФАНТАСТИЧНОСТЬЮ, ИСПОЛЬЗУЮТ КАК ДОСТИЖЕНИЯ ПОСЛЕДНИХ НАУЧНЫХ ИССЛЕДОВАНИЙ, ТАК И БЕСЦЕННЫЙ ОПЫТ ПРЕДКОВ.

Технология строительства
купольных домов без гвоздей,
(Владивосток, Россия)

Учёные Дальневосточного федерального университета создадут современные деревянные дома-куполы. При этом, как в добрые старые времена русских зодчих, – без единого гвоздя. Их уникальность заключается в применении новых конструкций замков между отдельными частями деревянного сферического каркаса

Купольный дом из деревянных деталей создается в рекордно короткие сроки. Буквально за считанные часы вырастает каркас необычного дома. Сегодня эту технологию хотят опробовать уже в нескольких городах России. Между собой звенья стыкуются с помощью специального замка, который воспринимает все нагрузки – вертикальные, боковые и так далее. Детали изготавливаются с такой точностью, что получается своеобразный конструктор «лего». Любой человек может смонтировать эту конструкцию самостоятельно.

На одной из баз отдыха Приморского края уже работает купольное кафе «Снежок», построенное учёными, которое пользуется большой популярностью, привлекая посетителей необычной формой. Второй купольный дом гораздо больше – это двухэтажная двенадцатиметровая конструкция площадью 195 м².

Многоэтажки из дерева
(Лондон, Великобритания)

Мы все как-то привыкли, что дерево используется для строительства невысоких домов, в один-два этажа. Но разработчики из США считают возможным использовать древесину для строительства зданий высотой до 30 этажей. Первый из современных жилых домов, построенный из дерева по современным технологиям деревянного домостроения (из пятислойных деревянных клеевых панелей), имеет 9 этажей и 30 метров высоты. Этот дом стоит в Лондоне, в нем 29 жилых квартир и офисы на первом этаже.



Технология строительства
деревянных домов Naturi
(Австрия)

Технология представляет из себя профилированные тонкомерные стволы дерева, называемые специалистами «баланс», которые обрабатываются на четырехстороннем станке. То, что используется именно тонкомер, наглядно демонстрирует тот факт, что в каждом без исключения элементе обязательно есть сердцевина дерева.

Потом из таких «пазлов» можно собрать любую часть здания. Высыхая, отдельные элементы деформируются и заклиниваются «намертво», создавая очень прочную и легкую конструкцию.



Дома из мусора будут
печатать на 3D-принтере
(Наньтун, Цзянсу, КНР)

Китайские архитекторы изобрели способ строительства дешевых домов. Их секрет в огромном 3D-принтере, который буквально печатает недвижимость. И в этом не было бы ничего необычного – технологии «печатанья» зданий уже известны. Но дело в том, что китайские дома будут изготавливаться... из строительного мусора. Таким образом специалисты архитектурной компании Winsun намерены решить сразу две



проблемы. Помимо создания недорогих домов проект даст вторую жизнь строительному мусору и отходам промышленного производства – именно из этого создаются дома.

Гигантский принтер имеет действительно внушительные размеры – 150 х 10 х 6 метров. Устройство довольно мощное и за сутки может напечатать до 10 домов. Себестоимость каждого из них составляет не более 5 тысяч долларов.

Дом из биопластика (Амстердам, Голландия)

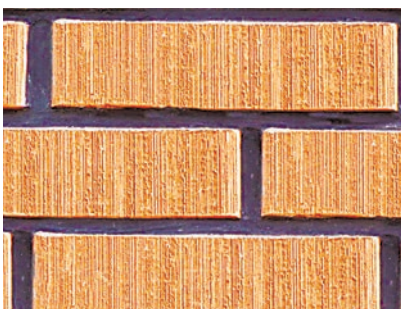
Компанией Dus Architects разработан проект по печати жилого здания на 3D-принтере из биопластика. Строительство ведется с помощью промышленного 3D-принтера KarmMaker, который «печатает» пластиковые стены. Конструкция здания очень необычна – к трехметровому торцу дома прикрепляются стены как в конструкторе «Lego». Если потребуется перепланировка постройки, то ее можно будет легко изменить, заменив одну деталь на другую.



Кирпич-хамелеон (Россия)

Копейский кирпичный завод с 2003 года выпускает кирпич, прозванный «велюровым» за способность буквально впитывать свет своей поверхностью, вследствие чего она становится насыщенной, напоминая бархат.

Эффект достигается при помощи вертикальных бороздок, нанесенных на поверхность кирпича металлическими щетками. При этом появляется возможность углублять основной цвет при изменении угла падения света, что уподобляет кирпич хамелеону – в разное время дня он способен менять окраску в зависимости от освещения.



«Летающие» дома (Япония)

Япония не перестает поражать своими разработками. Идея проста – чтобы дом не разрушился в результате землетрясения, он просто не должен находиться на земле. Вот они и придумали летающие дома, причем все это вполне реально. Дом располагается на воздушной подушке и после срабатывания датчиков он просто зависнет над землей, причем во время такого изменения жильцы здания ничего не почувствуют. Фундамент не прикреплен к самой конструкции. После парения дом садится на рамку, расположенную по верху фундамента. Во время землетрясения активируются сейсмодатчики, которые располагаются по периметру здания. После чего они сразу запускают нагнетательный компрессор, находящийся в основании дома. Он и обеспечит «левитацию» здания на высоте 3-4 см от земли.



Дом из контейнеров (Франция)

Отработавшие свое контейнеры давно используются для строительства бюджетного жилья в разных городах и странах. Вот один из примеров. При строительстве дома были использованы восемь старых морских контейнеров, которые и создали необычную архитектурную форму здания. Кроме контейнеров также использовались дерево, поликарбонат и стекло. Общая площадь дома – 208 квадратных метров.



Мобильный эко-дом (Португалия)

При строительстве таких мобильных сооружений используются самые разные технологии. Особенность этого дома – его полная энергетическая независимость. На поверхности объекта закреплены солнечные панели

для производства энергии, полностью обеспечивающей уникальный домик необходимым количеством. К слову, домик не только экологически чистый, но и полностью мобильный.



Вертикальный лес в городе (Милан, Италия)

Инновационный проект Bosco Verticale – строительство в Милане двух многоэтажных зданий с живыми растениями на фасаде. Высота двух высотных зданий составляет 80 и 112 метров. Всего на них высажено 480 деревьев больших и средних размеров, 250 деревьев небольшой высоты, 5000 различных кустарников и 11000 растений, образующих травяной покров. Такое количество растений соответствует по площади 10000 м² обычного леса.



Энергоэффективный город (ОАЭ)

В рамках подготовки к выставке Expo-2020 в Арабских Эмиратах будет построен целый энергоэффективный город. Это будет «умный город», полностью обеспечивающий себя энергией и другими ресурсами. Проект планируется реализовать около населенного пункта Аль-Авир в Дубае. Площадь этого суперкомплекса будет составлять 14 000 гектар, а сам жилой район будет построен в форме пустынного цветка.



www.psdom.ru

1. СТРОИТЕЛЬНЫЕ МАТЕРИАЛЫ

1.1. Строительные материалы

Арматура стеклопластиковая, в наличии; www.armaplast22.ru	м	10,5 руб.	ООО «АрмаПласт плюс»	69-01-07, 50-06-70
Балюстрада (2 вида, модуль длиной 60см, в сборе)	шт.	от 2209 руб.	ООО «Поиск»	24-48-90, 8-961-998-4465
Бут строительный для отсыпки дорог, глина, земля	т	от 100 руб.	Частное лицо	60-99-72, 8-903-990-5302
Глина, грунт	т	от 150 руб.	«ВСЁ»	8-913-218-0799, 57-00-20
Глина, земля, перегной, опилки, дрова	т	от 150 руб.	Частное лицо	60-99-72, 8-903-990-5302
Добавка в бетон (фибра полипропиленовая); www.armaplast22.ru	кг	245 руб.	ООО «АрмаПласт плюс»	69-01-07, 50-06-70
Добавки гидроизоляционные в бетон, гидроизоляция «Пенетрон»	кг	от 110 руб.	«АЛТАЙ ГЕРМЕТИК+»	556-500, 572-556

ЩЕБЕНЬ
ПЕСОК

По выгодным
ценам!

КЕРАМЗИТ
УГОЛЬ

Доставка
в день обращения!

ОТСЕВ
ПГС

(3852) 57-00-20
8-913-218-0799

Земля, чернозем, перегной, навоз	т	от 200 руб.	Частное лицо	60-99-72, 8-903-990-5302
Отсев	т	от 750 руб.	АВТОБАЗА №1	22-22-23, 25-12-13
ПГС	т	от 700 руб.	«ВСЁ»	8-913-218-0799, 57-00-20
Перегной любой (мешки, навал)	т	звоните!!!	Частное лицо	60-99-72, 8-903-990-5302
Пескобетон «Диола 343» (25кг/48)	шт.	168 руб.	«Формула М2»	8-800-775-9000
Песок	т	от 100 руб.	АВТОБАЗА №1	22-22-23, 25-12-13
Песок	т	звоните!!!	АвтоДорСнаб	46-55-83, 46-55-78
Песок	т	от 150 руб.	«ВСЁ»	8-913-218-0799, 57-00-20
Песок боровой (самовывоз с карьера)	т	звоните!!!	ООО «ИРЭН»	57-12-13, 8-905-927-4716
Песок боровой, речной (мешки, навал)	т	от 150 руб.	Частное лицо	60-99-72, 8-903-990-5302
Песок боровой, чистый (доставка, машины 5, 10, 35т)	т	звоните!!!	ООО «ИРЭН»	57-12-13, 8-905-927-4716
Песок, глина, щебень, земля, отсев, перегной (доставка до 4т)	т	звоните!!!	Частник	25-32-84, 8-903-948-6245
Песок, щебень, отсев	т	договорная	частное лицо	317-540, 69-12-62
Песок, щебень, отсев, уголь, керамзит	меш.	от 50 руб.	«ВСЁ»	8-913-218-0799, 57-00-20
Растворы всех марок	м3	от 1700 руб.	ООО «Аура»	8-960-951-0401, 33-84-75
Связь гибкая	шт.	от 5,09 руб.	ООО «АрмаПласт плюс»	69-01-07, 50-06-70

АРХИТЕКТУРНО-СТРОИТЕЛЬНЫЕ ИЗДЕЛИЯ ИЗ ДЕКОРАТИВНОГО БЕТОНА

ООО «ПОИСК»

тел.: (3852) 24-48-90, 8-961-998-4465

www.поиск22.рф

e-mail: poisk@mail.ru

Фасадные изделия

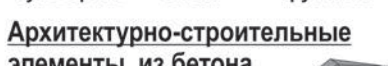
•Плиты облицовочные для фасадов и цоколей зданий в т.ч. для вентилируемых фасадов:

- «рваный камень»
- «колотый камень»
- «навесная цокольная»
- «фасадная навесная»



•Плиты тротуарные, для площадок и ступеней, подступенок

- «клевер»
- «квадрат»
- «шестигранник»
- «бульварная»
- «зигзаг»
- «брусчатка»



Архитектурно-строительные элементы из бетона для ЗАБОРОВ

- Блоки для стен
- Блоки для столбов
- Парапетные крышки
- Оголовки на столбы
- Шары на оголовки

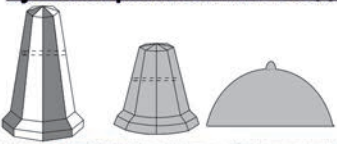


Облицовочные элементы для ступеней и площадок входных крылец

•Элементы ступени фигурные

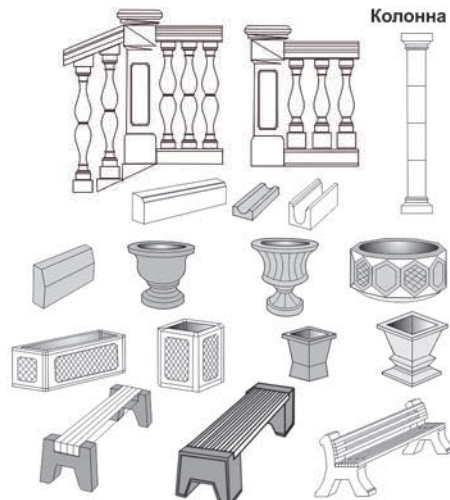


Тумба ограничения въезда



Малые архитектурные формы и элементы благоустройства

- Балюстрада
- Колонны
- Вазоны, цветочницы
- Урны
- Скамейки
- Бортовой камень, поребрик
- Лотки, ливневки и многое другое



Сетка композитная стеклопластиковая, в наличии	м2	от 59 руб.	ООО «АрмаПласт плюс»	69-01-07, 50-06-70
Смесь песчано-гравийная	т	от 550 руб.	АВТОБАЗА №1	22-22-23, 25-12-13
Стяжка для пола цементная «Диола 342» (25кг/48)	шт.	169 руб.	«Формула М2»	8-800-775-9000
Фторопласт, капролон, текстолит, винипласт	кг	от 200 руб.	Компания «АЛТАЙ-ТИТАН»	20-25-75, 57-75-13
Щебень	т	от 650 руб.	АВТОБАЗА №1	22-22-23, 25-12-13
Щебень разных фракций, отсеv	т	от 900 руб.	«ВСЁ»	8-913-218-0799, 57-00-20
Щебень, глина, земля	т	договорная	частное лицо	69-65-83, 8-903-990-8914
Щебень, гравий, отсеv (разных фракций)	т	от 700 руб.	Частное лицо	60-99-72, 8-903-990-5302
Щебень, песок, глина, шлак, ПГС, грунт (доставка)		звоните!!!	ИП Винтер А.Г.	8-903-910-0992
1.2. Бетон				
Бетон всех марок	м3	от 2900 руб.	ООО «Аура»	8-960-951-0401, 33-84-75
Пропитка для упрочнения и обеспыливания бетона	м2	20 руб.	«АЛТАЙ ГЕРМЕТИК+»	556-500, 572-556
1.3. Цемент				
Цемент	меш.	от 250 руб.	«ВСЁ»	8-913-218-0799, 57-00-20
1.4. ЖБИ				
Блоки ФБС (все размеры)	м3	от 590 руб.	ООО «Аура»	8-960-951-0401, 33-84-75
1.5. Кирпич				
Кирпич бетонный, силикатный облицовочный	шт.	от 6,5 руб.	ООО «ТСК»	25-33-61, 8-906-944-7767
Кирпич бетонный полуторный (серый), евробрусчатка (100х200х60)	шт.	звоните!!!	ООО «ПСК «А-строй»	8-903-910-6257
Кирпич керамический М-125-200, облиц., разных цветов (доставка)	шт.	от 8,99 руб.	ООО «СОЮЗ»	503-023, 8-913-254-7431
Кирпич М-100 красный рядовой (сам грузу, сам везу)	шт.	звоните!!!	ООО «ИРЭН»	57-12-13, 8-905-927-4716

ДОСТАВКА: САМ ГРУЗУ САМ ВОЗУ **КИРПИЧ** - керамический рядовой М-100, М-125 **Павловский кирпичный завод ООО «Ирэн»** тел.: (3852) 57-12-13, 8-905-927-4716

Кирпич М-100 красный рядовой от производителя	шт.	звоните!!!	ООО «ИРЭН»	57-12-13, 8-905-927-4716
Кирпич М-100, М-125 рядовой (Черепаново, доставка)	шт.	от 9 руб.	ООО «СОЮЗ»	503-023, 8-913-254-7431
Кирпич М-125 красный рядовой (сам грузу, сам везу)	шт.	звоните!!!	ООО «ИРЭН»	57-12-13, 8-905-927-4716
Кирпич М-125 красный рядовой от производителя	шт.	звоните!!!	ООО «ИРЭН»	89293971213, (38581)37206
Кирпич облицовочный (флэш, персик, солома) 0,5НФ (250х60х65), 1НФ	шт.	от 11 руб.	ООО «СОЮЗ»	503-023, 8-913-254-7431
1.6. Газобетон, пенобетон, блоки				
Арболит - перегородочные блоки (370х140х560мм)	шт.	от 143 руб.	ООО «Рента»	8-913-086-6323
Арболит - стеновые блоки (180х370х560мм) М15	м3	4450 руб.	ООО «Рента»	8-913-086-6323
Арболит - стеновые блоки (180х370х560мм) М25	м3	4750 руб.	ООО «Рента»	8-913-086-6323
Арболит - стеновые блоки (другие размеры)		договорная	ООО «Рента»	8-913-086-6323
Арболит - угловые блоки	шт.	178 руб.	ООО «Рента»	8-913-086-6323
Арболит - фронтоновые блоки	шт.	167 руб.	ООО «Рента»	8-913-086-6323
Блоки газобетонные (20х30х60см)	м3	звоните!!!	ИП Федоров А.А.	8-933-932-10-20
Газобетон (100х300х600мм, доставка, хранение), от производителя	м3	звоните!!!	ООО «ПСК «А-строй»	8-913-225-5694
Газобетон (200х300х400мм), качественный, от производителя	м3	звоните!!!	ООО «ПСК «А-строй»	8-903-910-6257
Газобетон (200х300х600мм), качественный, от производителя	м3	звоните!!!	ООО «ПСК «А-строй»	8-913-225-5694
Газобетон автоклавный (625х250х100/200/300/400), керамич. блоки	м3	от 4500 руб.	ООО «СОЮЗ»	503-023, 8-913-254-7431
Газобетон на поддоне и в упаковке	м3	2850 руб.	ООО «Аура»	8-960-951-0401, 33-84-75
Газобетон от производителя (200х300х400мм, с НДС)	м3	звоните!!!	ООО «ЗМП»	8-929-304-3007

Сделаем качественную рекламную кампанию-2019

- печатное издание «Стройка. Алтай»; • 125 стоек по городу;
- рассылка по электронным ящикам Барнаула, Бийска, Белокурихи, Республики Алтай;
- распространение по почтовым ящикам коттеджей Барнаула;
- дизайн и изготовление рекламной полиграфии.

ПРОФЕССИОНАЛЬНО – НЕ ЗНАЧИТ ДОРОГО!

По всем вопросам звоните: 50-71-89

УНИКАЛЬНЫЙ ЭКОЛОГИЧНЫЙ МАТЕРИАЛ! **КАЧЕСТВО ГАРАНТИРУЕМ**

СТЕНОВЫЕ БЛОКИ АРБОЛИТ **ТЕПЛЫЙ, ЛЕГКИЙ НЕГОРЮЧИЙ ПРОЧНЫЙ НЕГНИЮЩИЙ**

ГОСТ 19222-84 **ДОСТАВКА!**

Г. НОВОАЛТАЙСК, УЛ. ПЕРЕЕЗДНАЯ, 4/1, ТЕЛ.: 8-913-086-6323, 8-913-026-8377 **СРОК ГОДНОСТИ БОЛЕЕ 100 ЛЕТ!**

Алтай СТРОЙКА **www.stroyka-altay.ru** **рекламное издание**

теперь в Бийске!

«Мототехника»: **пер. Коммунарский, 8 (3854) 222-333**

Газобетон, от производителя (доставка, монтаж)	м3	от 2 300 руб.	ООО «ТСК»	25-33-61, 8-906-944-7767
1.7. Плитка тротуарная				
Плитка тротуарная «Калифорния», «Тетрис» (300х300х30мм), бордюры	м2	410 руб.	ООО «СИБИРСКИЙ БАРС»	8-913-265-5604
Плитка тротуарная (10 видов)	м2	от 460 руб.	ООО «Поиск»	24-48-90, 8-961-998-4465
Плитка тротуарная выбролитая «Кленовый лист», «Розетта» (44шт.)	м2	550 руб.	ООО «СИБИРСКИЙ БАРС»	8-913-265-5604

ПИЛОМАТЕРИАЛ **ПЛИТКА ТРОТУАРНАЯ** **Кредит!** **с. Зудилово, ул. Речная, 2-в, тел.: 8-913-265-5604, 8-905-982-5696** **www.bars22.com, sibirskiy.bars.2013@mail.ru**

Плитка тротуарная выбролитая «Мозаика», «Пикассо» (250х250х45мм)	м2	530 руб.	ООО «СИБИРСКИЙ БАРС»	8-913-265-5604
Плитка тротуарная, тактильная, бордюр, цокольный камень, вазоны	м2	от 350 руб.	ТПК «Твой Двор»	8-929-397-2083, 57-20-83
1.8. Элементы благоустройства				
Вазоны, цветочницы (5 видов)	шт.	от 1800 руб.	ООО «Поиск»	24-48-90, 8-961-998-4465
Водосток	шт.	340 руб.	ООО «Поиск»	24-48-90, 8-961-998-4465
Водосток-ливневка	шт.	от 250 руб.	ООО «Поиск»	24-48-90, 8-961-998-4465
Камень бортовой для автомобильных дорог	шт.	от 308 руб.	ООО «Поиск»	24-48-90, 8-961-998-4465
Поробрик	шт.	от 240 руб.	ООО «Поиск»	24-48-90, 8-961-998-4465
Скамейки (3 вида), урны уличные	шт.	от 1940 руб.	ООО «Поиск»	24-48-90, 8-961-998-4465
Ступени облицовочные (3 вида)	шт.	от 95 руб.	ООО «Поиск»	24-48-90, 8-961-998-4465
1.9. Металлопрокат, металлоизделия				
Алюминий: листы (рифленные, гладкие), уголки, трубы	кг	от 200 руб.	Компания «АЛТАЙ-ТИТАН»	20-25-75, 57-75-13
Арматура (d 8, 10)	м	от 16 руб.	«Все для бани»	73-02-76
Беседки садовые	шт.	от 17000 руб.	«Алтай-Навес»	69-88-70, 8-923-649-1002

Алтай-навес **(3852) 69-88-70, 8-923-649-1002** **г. Барнаул, пр. Космонавтов, 53, www.altay-naves.ru**

- НАВЕСЫ, КОЗЫРЬКИ ИЗ ЦВЕТНОГО ПОЛИКАРБОНАТА
- УСАДЕБНЫЕ ВОРОТА, ОГРАЖДЕНИЯ
- МЕТАЛЛОИЗДЕЛИЯ, ХУДОЖЕСТВЕННАЯ КОВКА
- ТЕПЛИЦЫ ПАРНИКИ

Беседки садовые	шт.	звоните!!!	ТК «СтройСтиль»	600-340, 226-321
Бронза, латунь, медь: круги, листы, сетка, труба	кг	от 200 руб.	Компания «АЛТАЙ-ТИТАН»	20-25-75, 57-75-13
Бытовки строительные, вагончики в наличии и под заказ	шт.	звоните!!!	ТК «СтройСтиль»	600-340, 226-321
Высечка биметаллическая в рулонах	кг	50 руб.	«Стройхозторг»	8-962-803-9989
Козырьки входные	шт.	от 6000 руб.	«Алтай-Навес»	69-88-70, 8-923-649-1002
Мангалы кованые	шт.	от 5000 руб.	«Алтай-Навес»	69-88-70, 8-923-649-1002
Металлоизделия любой сложности: решетки, перила, лестницы, двери		звоните!!!	ООО «Бастион»	69-43-87, 60-30-15
Металлопрокат, новый и б/у	т	от 25000 руб.	ООО «ТАМАЗ»	465-597, 8-913-029-0155

Журнал «Стройка. Алтай» на стойке в ТЦ «АКСИОМА»:
Павловский тракт, 166. Режим работы: 8-22.

Журнал «Стройка. Алтай» в магазине «ЭКСТРА ЭЛЕКТРИКА»
Режим работы: пн-пт 8.30-18.30, сб-вс 8.30-15.30
г. Барнаул, ул. Попова, 127

Металлопрокат, новый и б/у	т	от 25000 руб.	ООО «ТАМАЗ»	465-597, 8-913-029-0155
Металлопрокат, новый и б/у	т	от 25000 руб.	ООО «ТАМАЗ»	465-597, 8-913-029-0155
Металлопрокат, новый и б/у	т	звоните!!!	ИП Хакимов Р.Н.	8-913-260-2522
Навесы для автомобилей	м2	от 5000 руб.	«Алтай-Навес»	69-88-70, 8-923-649-1002
Навесы для бассейнов	м2	от 4000 руб.	«Алтай-Навес»	69-88-70, 8-923-649-1002
Нержавеяка: трубы, листы, сетка, отводы, »молочка« (зеркал., мат.)	кг	от 120 руб.	Компания «АЛТАЙ-ТИТАН»	20-25-75, 57-75-13



Нихром (полоса, проволока)	кг	от 1200 руб.	Компания «АЛТАЙ-ТИТАН»	20-25-75, 57-75-13
Ограждения металлические	м2	звоните!!!	ООО «АСМ-Ограждение»	65-50-60
Сетка кладочная	т	от 43000 руб.	ООО «ТАМАЗ»	465-597, 8-913-029-0155
Сетка-рабица	рул.	от 500 руб.	ООО «СтальПро»	8-903-911-0189
Сетка-рабица	шт.	от 490 руб.	«Все для бани»	73-02-76
Сетка-рабица, оцинкованная, полимерная, высечка (доставка)	рул.	звоните!!!	ООО «Алтай-Рабица»	26-86-04, 8-913-362-8032
Столбики под изгородь (2,5м), под рабицу, под профлист	пог.м	от 80 руб.	«Стройхозторг»	8-962-803-9989
Труба профильная	пог.м	от 33 руб.	«Все для бани»	73-02-76
Фурнитура нержавеющая для перил	шт.	от 100 руб.	Компания «АЛТАЙ-ТИТАН»	20-25-75, 57-75-13

1.10. Труба металлическая

Труба, б/у (d 51, 57, 63, 73, 76, 89, 114, 159, 219, 325-1020мм)	кг	от 26 руб.	«Стройхозторг»	8-962-803-9989
--	----	------------	----------------	----------------

1.11. Профнастил

Профнастил НС-44, оцинкованный	м2	314 руб.	«Азия Строй Инвест»	65-43-43, 56-71-72
Профнастил НС-44, с полимерным покрытием	м2	420 руб.	«Азия Строй Инвест»	65-43-43, 56-71-72
Профнастил по вашим размерам за 1 день	м2	от 230 руб.	ТК «СтройСтиль»	600-340, 226-321
Профнастил С-10 оцинкованный и цветной (любой длины)	м2	от 230 руб.	ТК «СтройСтиль»	600-340, 226-321
Профнастил С-10, оцинкованный	м2	229 руб.	«Азия Строй Инвест»	65-43-43, 56-71-72
Профнастил С-10, с полимерным покрытием	м2	335 руб.	«Азия Строй Инвест»	65-43-43, 56-71-72
Профнастил С-20, оцинкованный	м2	237 руб.	«Азия Строй Инвест»	65-43-43, 56-71-72
Профнастил С-20, с полимерным покрытием	м2	335 руб.	«Азия Строй Инвест»	65-43-43, 56-71-72
Профнастил С-21 оцинкованный (любой длины)	м2	от 240 руб.	ТК «СтройСтиль»	600-340, 226-321
Профнастил С-21 цветной (любой длины)	м2	от 309 руб.	ТК «СтройСтиль»	600-340, 226-321
Профнастил С-21, оцинкованный	м2	247 руб.	«Азия Строй Инвест»	65-43-43, 56-71-72
Профнастил С-21, с полимерным покрытием	м2	362 руб.	«Азия Строй Инвест»	65-43-43, 56-71-72
Профнастил С-8, оцинкованный	м2	226 руб.	«Азия Строй Инвест»	65-43-43, 56-71-72
Профнастил С-8, с полимерным покрытием	м2	319 руб.	«Азия Строй Инвест»	65-43-43, 56-71-72

1.12. Кровельные материалы

Водосточка, водосточная система	шт.	звоните!!!	ТК «СтройСтиль»	600-340, 226-321
Окраска полимерная порошковая	м2	от 200 руб.	ООО «Русский сервис»	8-961-976-4444, 56-37-41

- Продвижение сайтов на первые позиции **Яндекс** **Google**
- Аудит сайтов: технический анализ, анализ юзабилити
- Создание и форматирование контента
- Техническое сопровождение

ПРОФЕССИОНАЛЬНО – НЕ ЗНАЧИТ ДОРОГО!

Сделайте заказ по тел.: 50-71-89

Изготовление по размерам заказчика, доставка

«СтройСтиль»

ул. Озерная, 56
тел. **600-340**
факс **226-321**
3852

strois11@mail.ru www.str-stil.ru
Приглашаем дилеров к сотрудничеству!

МЕТАЛЛОЧЕРЕПИЦА
ПРОФНАСТИЛ С-10 С-21
ЛЕГО-КИРПИЧ

КРЕДИТ

КОМПЛЕКТУЮЩИЕ ПРОФИЛЬ, УТЕПЛИТЕЛЬ

Кредит - ОАО «ЮТП Банк».

Алтай
СТРОЙКА
рекламное издание

125 ТОЧЕК РАСПРОСТРАНЕНИЯ ЖУРНАЛА ПО БАРНАУЛУ И НОВОАЛТАЙСКУ

ПОЛНЫЙ СПИСОК АДРЕСОВ СМОТРИТЕ НА СТР. 43-45

Алтай
СТРОЙКА
www.stroyka-altay.ru рекламное издание

теперь в Бийске!

«Мототехника»: пер. Коммунарский, 8 (3854) 222-333

Элементы доборные для кровли и фасада (по размерам заказчика)	шт.	от 300 руб.	ТК «СтройСтиль»	600-340, 226-321
1.13. Черепица				
Металлочерепица «СуперМонтеррей» (по размерам заказчика)	м2	от 320 руб.	ТК «СтройСтиль»	600-340, 226-321
Металлочерепица «СуперМонтеррей». с полимерным покрытием	м2	365 руб.	«Азия Строй Инвест»	65-43-43, 56-71-72
1.14. Водосточные системы, доборные элементы				
Водостоки, элементы кровли, заборов, вентиляции. Утепление труб		звоните!!!	ИП Быструшкин М.Ф.	8-906-963-9792
Система водосточная металлическая	шт.	звоните!!!	«Азия Строй Инвест»	65-43-43, 56-71-72
Система водосточная пластиковая	шт.	звоните!!!	«Азия Строй Инвест»	65-43-43, 56-71-72
1.15. Фасадные материалы				
Плитка фасадная (2 вида)	м2	от 450 руб.	ООО «Поиск»	24-48-90, 8-961-998-4465
Плитка цокольная (3 вида)	м2	от 450 руб.	ООО «Поиск»	24-48-90, 8-961-998-4465
Термопанели фасадные (защит. слой из мрамор. крошки, 1200x600x50)	м2	от 850 руб.	VLAD-STONE	23-88-23, 23-88-32
1.16. Сайдинг				
Металлосайдинг под дерево (брус, бревно)	м2	звоните!!!	ТК «СтройСтиль»	600-340, 226-321
Сайдинг металлический «Бревно»	м2	365 руб.	«Азия Строй Инвест»	65-43-43, 56-71-72
Сайдинг металлический «Брус»	м2	365 руб.	«Азия Строй Инвест»	65-43-43, 56-71-72
Сайдинг металлический «Брус», «Бревно» под дерево и камень	м2	530 руб.	«Азия Строй Инвест»	65-43-43, 56-71-72
Сайдинг металлический «Корабельная доска»	м2	365 руб.	«Азия Строй Инвест»	65-43-43, 56-71-72
Сайдинг металлический «Корабельная доска» под дерево и камень	м2	530 руб.	«Азия Строй Инвест»	65-43-43, 56-71-72
1.17. Изоляционные материалы				
Ветро-, влагоизоляция «Мегаспан А»	м2	от 15,75 руб.	«Хелми»	50-50-70, 50-54-24
Герметики межпанельных швов, изоляция «Вилатерм», «Изодом», жгут	кг	от 50 руб.	«АЛТАЙ ГЕРМЕТИК+»	556-500, 572-556

Уважаемые читатели!

Убедительно просим, при покупке того или иного товара, ссылаться на рекламу в нашем журнале.



Журнал «Стройка. Алтай» в ФИРСОВО БАЗА СТРОЙМАТЕРИАЛОВ

Режим работы: пн-пт 9-18, сб. 9-15, вск. - вых.

с. Фирсово, ул. Центральна, 151, т. 8-905-983-4082

<p>АЛТАЙ ГЕРМЕТИК+ www.altay-germetik.ru г. Барнаул, ул. Партизанская, 266 тел.: (3852) 556-500, 572-556 e-mail: te-germetik@mail.ru</p>	<h1>ГЕРМЕТИКИ</h1> <p>ТЕНАПЛАСТ ТЭКТОР ИЗОКРОМ-Г САЗИЛАСТ</p> <ul style="list-style-type: none"> для межпанельных швов для кровельные для установки стеклопакетов по ГОСТу 	<p>ленты "ВИКАР", "РОБИБАНД"</p> <ul style="list-style-type: none"> автомобильные для шумовиброизоляции дорожные 	<p>ПЕНЕТРОН гидроизоляция проникающего действия для бетонных конструкций</p> <ul style="list-style-type: none"> КРОВЕЛЬНЫЕ МАСТИКИ ОГНЕБИЗОЗАЩИТА ДЛЯ ДЕРЕВА ГЕРМЕТИК ДЛЯ ДЕРЕВА <p>ЖГУТ «ВИЛАТЕРМ» ЗАЩИТА ОТ ВЫСОЛОВ, ГИДРОФОБИЗАТОРЫ</p>
---	--	--	--

Гидро-, пароизоляция «Мегаспан В»	м2	от 12,25 руб.	«Хелми»	50-50-70, 50-54-24
Гидро-пароизоляция «ЭКОСПАН-СТРОЙ В» (35м2)	шт.	260 руб.	«Формула М2»	8-800-775-9000
Керамзит	м3	3000 руб.	«ВСЁ»	8-913-218-0799, 57-00-20
Керамзит	м3	от 2500 руб.	АВТОБАЗА №1	22-22-23, 25-12-13
Мембрана «ЭКОСПАН-СТРОЙ А» гидро-ветрозащитная (35м2)	шт.	357 руб.	«Формула М2»	8-800-775-9000
Теплолента оконная самоклеящаяся пенополиэтилен (50мм, 10м)	шт.	от 19,9 руб.	«Хелми»	50-50-70, 50-54-24
Уплотнитель войлочный (0,85х6мм, 1,4м)	шт.	от 410,4 руб.	«Хелми»	50-50-70, 50-54-24
Уплотнитель войлочный (30х6мм, 6м)	шт.	от 107,1 руб.	«Хелми»	50-50-70, 50-54-24
Уплотнитель дверной, оконный профильный Р, D	м2	от 8,96 руб.	«Хелми»	50-50-70, 50-54-24
Уплотнитель межвенцовый джутовый (20м)	шт.	от 42,3 руб.	«Хелми»	50-50-70, 50-54-24

1.18. Пенополистирол, пенополиуретан

Крошка пенополистирольная	м3	звоните!!!	ООО «ПОСТР»	50-14-18, 46-52-30
Пенополистирол ПСБ-С-15, 25, 35	м3	звоните!!!	ООО «ПОСТР»	50-14-18, 46-52-30

**НЕТ!
У МЕНЯ -
«СТРОЙКА»!**

ООО «ПОСТР»
от производителя

ГОСТ 15588-86

ПЕНОПОЛИСТИРОЛ
(пенопласт) ПСБ-С-15, 25, 35

ГРАНУЛА
ПЕНОПОЛИСТИРОЛА

МОНТАЖНАЯ ПЕНА
профессиональная

г. Барнаул, ул. Попова, 256-Д
www.postr.biz
teplostyle2006@mail.ru
тел./факс: (3852) 46-52-30, 60-04-31

Пенополистирол, б/у (покупаем)	м3	звоните!!!	ООО «ПОСТР»	50-14-18, 46-52-30
--------------------------------	----	------------	-------------	--------------------

1.19. Утеплитель

Утеплитель «ИЗОВЕР-Теплый Дом» ТВИН (50x1220x5490/0,67м3)	шт.	1099 руб.	«Формула М2»	8-800-775-9000
Эковата	меш.	звоните!!!	ООО ПМК «Алтай-ЭКОВАТА»	600-443, 8-913-217-5239

1.20. Лесопиломатериалы, изделия из дерева

Беседки дачные (сосна, береза, ясень, дуб, под заказ)	шт.	от 60000 руб.	«АлтайФорест-Торг»	8-952-002-0639, 57-20-28
Блок-хаус (сосна, лиственница), галтели	м2	от 650 руб.	ИП Дильман В.А.	68-19-26, 8-905-083-7566



г. Барнаул, ул. Фабричная, 2-г,
тел. 8-952-002-0639, e-mail: forestaltay@yandex.ru

www.алтайлес.рус



ЦЕНА **8000** РУБ./МЗ

- ПИЛОМАТЕРИАЛ (СОСНА)
 - ДОСКА ОБРЕЗНАЯ, НЕОБРЕЗНАЯ, БРУС
 - 1, 2 СОРТ
- ЛЮБОЙ РАЗМЕР И ОБЪЕМ**

Горбыль деловой	мЗ	от 2000 руб.	ООО «ГРИФ»	50-21-37, 8-903-911-6809
Дрова	мЗ	700 руб.	ООО «Партнер КС»	8-913-250-8777, 60-30-24
Дрова	мЗ	700 руб.	ООО «ГРИФ»	50-21-37, 8-903-911-6809
Еврорейка	м2	240 руб.	ООО «Партнер КС»	8-913-250-8777, 60-30-24
Изделия из дерева	шт.	от 1000 руб.	ООО «Партнер КС»	8-913-250-8777, 60-30-24

ДРОВА • БРУСОК ПОГОНАЖ • ЕВРОВАГОНКА ПИЛОМАТЕРИАЛ ИЗДЕЛИЯ НА ЗАКАЗ

г. Барнаул, ул. Ползунова, 59, тел.: 8-913-250-8777, 60-30-24

Имитация бруса (21x165, 2-6м, 21x135, 3-4м)	м2	от 700 руб.	ИП Дильман В.А.	68-19-26, 8-905-083-7566
Кольшки деревянные	шт.	8 руб.	ООО «Партнер КС»	8-913-250-8777, 60-30-24
Пиломатериал (сосна, любой размер)	мЗ	8000 руб.	«АлтайФорест-Торг»	8-952-002-0639, 57-20-28
Пиломатериал необрезной (сосна)	мЗ	от 4800 руб.	ООО «ГРИФ»	50-21-37, 8-903-911-6809
Пиломатериал обрезной	мЗ	от 6000 руб.	ООО «Пилмат»	22-36-40, 69-10-52
Пиломатериал обрезной (сосна)	мЗ	от 7900 руб.	ООО «ГРИФ»	50-21-37, 8-903-911-6809

www.sibfk.com Сибирский Фанерный Комбинат

ФАНЕРА берёзовая

г. Барнаул, ул. Тракторная, 60-а, 58-04-71, 22-73-53, 71-70-76

Пиломатериал обрезной (сосна) 1 сорт	мЗ	от 8400 руб.	ООО «ГРИФ»	50-21-37, 8-903-911-6809
Пиломатериал обрезной (толщина 25мм, длина 1,5м; 2м)	мЗ	от 4500 руб.	ООО «СИБИРСКИЙ БАРС»	8-913-265-5604
Пиломатериал обрезной; брус, доска 6м, в ассортименте	мЗ	от 8000 руб.	ООО «СИБИРСКИЙ БАРС»	8-913-265-5604
Пиломатериал от производителя	мЗ	от 5000 руб.	ООО «Любимый дом»	53-38-53, 8-905-928-8275
Пиломатериал столярный сухой (кедр, сосна, береза)	мЗ	звоните!!!	ИП Бондарева Т.И.	46-51-42, 8-913-025-2773
Плинтус деревянный	пог.м	от 15 руб.	ООО «Партнер КС»	8-913-250-8777, 60-30-24
Рейка половая шпунтованная (30x100, 38x120, длина 3-4м)	м2	от 650 руб.	ИП Дильман В.А.	68-19-26, 8-905-083-7566
Тес необрезной (3, 4, 6м)	мЗ	3800 руб.	ООО «СИБИРСКИЙ БАРС»	8-913-265-5604
Фанера березовая ламинированная F/F (1220x2440, 18-21мм)	лист	от 2300 руб.	«СИБИРСКАЯ ФАНЕРА»	58-04-71, 71-70-76

здесь есть ВСЁ ДЛЯ БАНИ

ПЕЧИ • ДЫМОХОДЫ • ДВЕРИ БАННЫЕ
разных форм деревянные, стеклянные

ЕВРОВАГОНКА • ИЗДЕЛИЯ ИЗ ДЕРЕВА
осина, кедр, липа бондарные, аксессуары, мебель

тел.: 73-02-76, 8-963-571-9495

ПИЛОМАТЕРИАЛ
обрезной • необрезной
БРУС, БРУСОК на ЗАКАЗ
любого сечения
ДРОВА • ГОРБЫЛЬ

ООО «ГРИФ»
г. Барнаул,
ул. Попова, 234-а,
50-21-37,
8-903-911-6809

ДВЕРИ деревянные: массив (200х60, 70, 80, 90 см) (филенка, шит) нестандарт от 2900 руб.

БАНИ стекло, осина, липа, кедр, сосна от 2000 руб.

ДОСКА ИМИТАЦИЯ БРУСА 530 руб./м²

ЕВРОВАГОНКА сорт А, В, С, D
• КЕДР от 400 руб./м² • СОСНА от 250 руб./м²
• ЛИПА от 550 руб./м² • ОСИНА от 330 руб./м²

ОКНА осина, липа, сосна, кедр
30х30, 30-40, 30х50, 40х40, 40х50, 40х60, 45х45, 50х50, 50х60, 50х70, 70х70, 60х60

ПОЛОК БАКИ, ПЕЧИ БАННЫЕ от 8500 руб.
• ГАЛТЕЛЬ (круглые, квадратные, нержавеющей),
• ПЕРИЛА
• ПЛИНТУС
• НАЛИЧНИК • ДЫМОХОДЫ

Мы находимся здесь!

Тракторная
Дальняя
Новосибирская
47-В

ул. Дальняя, 47-в,
тел. 8-962-803-9989

Фанера березовая ламинированная F/W (1220x2440, 12-21мм)	лист	от 2100 руб.	«СИБИРСКАЯ ФАНЕРА»	58-04-71, 71-70-76
Фанера березовая несортотная (1220x2440, 4-21мм)	лист	от 350 руб.	«СИБИРСКАЯ ФАНЕРА»	58-04-71, 71-70-76
Фанера березовая ФК (1220x2440, 4-21мм)	лист	от 540 руб.	«СИБИРСКАЯ ФАНЕРА»	58-04-71, 71-70-76
Фанера березовая ФСФ (1220x2440, 4-21мм)	лист	от 590 руб.	«СИБИРСКАЯ ФАНЕРА»	58-04-71, 71-70-76
Фанера березовая шлифованная (1220x2440, 9-21мм)	лист	от 1400 руб.	«СИБИРСКАЯ ФАНЕРА»	58-04-71, 71-70-76

1.21. Брус, брусок

Брус (1, 2 сорт)	м3	8000 руб.	«АлтайФорест-Торг»	8-952-002-0639, 57-20-28
Брус (100x100x6000)	м3	8000 руб.	«АлтайФорест-Торг»	8-952-002-0639, 57-20-28
Брус (10x10, 10x15, 10x18, 10x20, 15x15, 15x20, 18x18, 20x20мм)	м3	8200 руб.	ООО «Пилмат»	22-36-40, 69-10-52
Брус (150x150x6000)	м3	8000 руб.	«АлтайФорест-Торг»	8-952-002-0639, 57-20-28
Брус любого сечения	пог.м	от 8400 руб.	ООО «ГРИФ»	50-21-37, 8-903-911-6809
Брусок	пог.м	от 6 руб.	ООО «Партнер КС»	8-913-250-8777, 60-30-24
Брусок любого сечения	м	от 15 руб.	ООО «ГРИФ»	50-21-37, 8-903-911-6809
Брусок сухой строганный различного сечения	пог.м	от 19 руб.	ИП Дильман В.А.	68-19-26, 8-905-083-7566

1.22. Вагонка, евровагонка

Евровагонка (кедр, осина, липа, ольха, «Прима», А, Б, С)	м2	от 450 руб.	ИП Дильман В.А.	68-19-26, 8-905-083-7566
Евровагонка (кедр, осина, липа, сорт АВС). Скидки!	м2	от 200 руб.	«Все для бани»	73-02-76
Евровагонка (от 80 до 138мм, длина 3-5м)	м2	от 320 руб.	ИП Дильман В.А.	68-19-26, 8-905-083-7566
Евровагонка (сосна, кедр, осина, листвен. сорт А,В), доска пола	м2	от 250 руб.	«Стройхозторг»	8-962-803-9989
Евровагонка, половая доска, брусок и др. погонаж	м2	от 299 руб.	ООО «Любимый дом»	53-38-53, 8-905-928-8275

1.23. Доска

Доска необрезная (25x6000)	м3	5000 руб.	«АлтайФорест-Торг»	8-952-002-0639, 57-20-28
Доска обрезная (25x150x6000)	м3	8000 руб.	«АлтайФорест-Торг»	8-952-002-0639, 57-20-28
Доска обрезная (40x150x6000)		8000 руб.	«АлтайФорест-Торг»	8-952-002-0639, 57-20-28
Доска обрезная (50x150x6000)	м3	8000 руб.	«АлтайФорест-Торг»	8-952-002-0639, 57-20-28
Доска обрезная (сосна, 25, 40, 50мм)	м3	от 6000 руб.	ООО «Пилмат»	22-36-40, 69-10-52

1.24. Срубы домов, бань, сооружения (конструкции), беседки

Баня под ключ (2x3)	шт.	от 40000 руб.	«Строительная Компания»	53-32-84, 8-964-603-3284
Баня под ключ (2x4)	шт.	от 60000 руб.	«Строительная Компания»	53-32-84, 8-964-603-3284
Баня под ключ (3x4)	шт.	от 80000 руб.	«Строительная Компания»	53-32-84, 8-964-603-3284
Веранды, пристройки, заборы (все в наличии)	шт.	звоните!!!	«Строительная Компания»	53-32-84, 8-964-603-3284

2. ОТДЕЛОЧНЫЕ МАТЕРИАЛЫ

2.1. Отделочные материалы

Винилискожа (шириной 1м)	м2	от 82,55 руб.	«Хелми»	50-50-70, 50-54-24
Камень гибкий для отделки интерьер/экстерьера (2 листа, 100x50см)	м2	650 руб.	VLAD-STONE	23-88-23, 23-88-32
Клей «БЫСТРОЙ» универсальный для кафеля и плитки (25кг/56)	шт.	169 руб.	«Формула М2»	8-800-775-9000
Клей «ГЕРКУЛЕС» для кафеля термостойкий GМ-215 5кг п/э пакет	шт.	85 руб.	«Формула М2»	8-800-775-9000
Клей для гибкого камня, текстиля, керамики	кг	250 руб.	VLAD-STONE	23-88-23, 23-88-32
Крошка мраморная (фракция 0,2-0,5мм, белая обеспыленная)	кг	от 22 руб.	VLAD-STONE	23-88-23, 23-88-32
Лак для гибкого камня	кг	180 руб.	VLAD-STONE	23-88-23, 23-88-32
Листы декоративные нержавеющие: лен, кожа, зеркало, под золото	шт.	звоните!!!	Компания «АЛТАЙ-ТИТАН»	20-25-75, 57-75-13
Очиститель монтажной пены	шт.	от 105,3 руб.	«Хелми»	50-50-70, 50-54-24
Панели листовые ПВХ	шт.	от 82,8 руб.	«Хелми»	50-50-70, 50-54-24
Пена монтажная (профессиональная)	шт.	звоните!!!	ООО «ПОСТР»	50-14-18, 46-52-30

Пена монтажная бытовая (750мл)	шт.	от 145,8 руб.	«Хелми»	50-50-70, 50-54-24
Пена монтажная профессиональная (750мл)	шт.	от 194,4 руб.	«Хелми»	50-50-70, 50-54-24

VLAD STONE • **УТЕПЛЕНИЕ ДАЧНЫХ ДОМОВ**
 АКЦИЯ ДЛЯ ДАЧНИКОВ! ПЕНСИОНЕРАМ - ДОПОЛНИТЕЛЬНЫЕ СКИДКИ!

ДО ПОСЛЕ

Сот.: 23-88-23, 23-88-32
 8-963-574-7447
www.vladstone.ru

Пленка самоклеящаяся (45см, 8м)	шт.	от 186,3 руб.	«Хелми»	50-50-70, 50-54-24
Шпаклевка «Ветонит» суперфинишная полимерная ЛР Паста (20кг/33)	шт.	898 руб.	«Формула М2»	8-800-775-9000

**СТРОИТЕЛЬНЫЕ И ХОЗЯЙСТВЕННЫЕ ТОВАРЫ
 ДЛЯ МАГАЗИНОВ И ОРГАНИЗАЦИЙ**



- ЛИНОЛЕУМ
- САНФАЯНС, САНТЕХНИКА
- ЛАКОКРАСОЧНЫЕ МАТЕРИАЛЫ
- СУХИЕ СТРОИТЕЛЬНЫЕ СМЕСИ
- ХОЗТОВАРЫ, ИНСТРУМЕНТ

Еженедельная доставка по Алтайскому краю, Новосибирской, Кемеровской областям, Республике Алтай

Оптовые цены, интернет-магазин, индивидуальная система скидок

ОПТ: Г. БАРНАУЛ, УЛ. ПОПОВА, 189, ОФИС 311, ТЕЛ.: (3852) 50-50-70, 50-54-24, 50-54-25
ОПТ И РОЗНИЦА: Г. БАРНАУЛ, УЛ. АВТОТРАНСПОРТНАЯ, 49/1, ТЕЛ.: (3852) 46-76-84, 46-67-48

«ХЕЛМИ» ОПТОВО-РОЗНИЧНАЯ КОМПАНИЯ WWW.HELMI-OPT.RU

Штукатурка гипсовая «ВОЛМА-Слой» (30кг/40)	шт.	319 руб.	«Формула М2»	8-800-775-9000
--	-----	----------	--------------	----------------

2.2. Полы и напольные материалы

Линолеум «Комитекс Лин» (1,5-3,5м)	м2	от 184,5 руб.	«Хелми»	50-50-70, 50-54-24
------------------------------------	----	---------------	---------	--------------------

2.3. Лакокрасочная и химическая продукция, клей

Ацетон, растворитель, уайт-спирит (0,5л)	бут.	от 35,3 руб.	«Хелми»	50-50-70, 50-54-24
Герметики ленточные «Викар», «Герлен»	пог.м	от 16,5 руб.	«АЛТАЙ ГЕРМЕТИК+»	556-500, 572-556
Известь комовая негашеная	кг	от 11 руб.	«Хелми»	50-50-70, 50-54-24
Краски ВЭ, ВД (от 1,1 до 14кг)	бут.	от 32,8 руб.	«Хелми»	50-50-70, 50-54-24
Огне-, биозащита для дерева	м2	от 9 руб.	«АЛТАЙ ГЕРМЕТИК+»	556-500, 572-556
Очистители фасадов от высолов	м2	8 руб.	«АЛТАЙ ГЕРМЕТИК+»	556-500, 572-556
Пропитка деревозащитная «ВИТТЕХ» (0,7; 2,7кг)	бут.	от 142,7 руб.	«Хелми»	50-50-70, 50-54-24
Эмали ПФ «Царицынские краски» (фасовка от 0,8 до 25кг)	кг	от 82,3 руб.	«Хелми»	50-50-70, 50-54-24
Эмаль для пола быстросохнущая «Царицынские краски» (0,8 - 5кг)	кг	от 154,3 руб.	«Хелми»	50-50-70, 50-54-24

3. ОБОРУДОВАНИЕ ДЛЯ ИНЖЕНЕРНЫХ СИСТЕМ

3.1. Сантехническое оборудование, изделия

Кабина душевая NIAGARA матовое стекло (90x90x220мм)	шт.	16979 руб.	«Аксиома»	8-800-775-9000
Кабина душевая ODA-8401 (90x90x215) матовое стекло, глубокая	шт.	14979 руб.	«Аксиома»	8-800-775-9000
Канализация пластиковая внутренняя (трубы, фитинги)	пог.м	от 43,2 руб.	«Хелми»	50-50-70, 50-54-24
Краны шаровые латунные	шт.	от 97,2 руб.	«Хелми»	50-50-70, 50-54-24
Лейка для душа	шт.	от 56,7 руб.	«Хелми»	50-50-70, 50-54-24



Журнал «Стройка. Алтай»
на стойке в ТЦ «ЗНАК»

пр. Строителей, 94. Режим работы: 9-20, вск. 9-19

ЕВРОГАЗ
МОНТАЖ СИСТЕМ
ПОД КЛЮЧ

- проектирование
- газоснабжение
- водоснабжение
- теплоснабжение
- сервисное обслуживание

8-923-643-3186

Лейка для душа Optima 3 режима GA3713	шт.	329 руб.	«Аксиома»	8-800-775-9000
Мойки нержавеющие накладные	шт.	от 513 руб.	«Хелми»	50-50-70, 50-54-24
Набор душевой Moderna	шт.	759 руб.	«Аксиома»	8-800-775-9000
Подводка для воды гибкая	шт.	от 55,8 руб.	«Хелми»	50-50-70, 50-54-24
Сифоны сантехнические «Аквант»	шт.	от 102,6 руб.	«Хелми»	50-50-70, 50-54-24
Смесители «Моно» (на одну воду)	шт.	от 108,9 руб.	«Хелми»	50-50-70, 50-54-24
Смесители для ванной	шт.	от 760,5 руб.	«Хелми»	50-50-70, 50-54-24
Смесители для душа	шт.	от 706,5 руб.	«Хелми»	50-50-70, 50-54-24
Смесители для кухни	шт.	от 265,5 руб.	«Хелми»	50-50-70, 50-54-24
Смеситель для ванны длинный нос GROSS AQUA 7016012BRL-D06 Retro	шт.	4879 руб.	«Аксиома»	8-800-775-9000
Смеситель для кухни GROSS AQUA 6014012BRL-B01 Retro	шт.	2659 руб.	«Аксиома»	8-800-775-9000
Смеситель для умывальника GROSS AQUA 6086012BRL Retro	шт.	3319 руб.	«Аксиома»	8-800-775-9000
Тумба+умывальник	шт.	от 2696 руб.	«Хелми»	50-50-70, 50-54-24
Тумбы под накладную мойку	шт.	от 927 руб.	«Хелми»	50-50-70, 50-54-24
Умывальники керамические	шт.	от 729 руб.	«Хелми»	50-50-70, 50-54-24
Унитаз компакт «ПОЛО», 3/бл, косой выпуск, микролифт (Киров)	шт.	4939 руб.	«Аксиома»	8-800-775-9000
Унитазы-компакты в сборе (Лобня, Воротынский)	шт.	от 2570 руб.	«Хелми»	50-50-70, 50-54-24
Шланг для душа ПВХ, 1,5м GA609-1.5	шт.	329 руб.	«Аксиома»	8-800-775-9000
Шланг для душа, нерж. сталь, хром, усиленный, 1,5м GA611-1.5	шт.	379 руб.	«Аксиома»	8-800-775-9000
Шланг для душа, нерж. сталь, хром, усиленный, 2м GA611-2.0	шт.	469 руб.	«Аксиома»	8-800-775-9000

3.4. Отопительное и водонагревательное оборудование

Водонагреватель Electrolux EWH 50 Major LZR (Major LZR 2)	шт.	1479 руб.	«Аксиома»	8-800-775-9000
Конвектор электрический Ballu Camino Eco BEC/EM-1000	шт.	2179 руб.	«Формула М2»	8-800-775-9000
Пушка тепловая ВНР-РЕ-2 (2кВт, круглая), BALLU	шт.	2279 руб.	«Формула М2»	8-800-775-9000
Пушка тепловая ВКН-3 (2,2кВт), BALLU	шт.	1479 руб.	«Формула М2»	8-800-775-9000
Радиатор масляный Ballu BOH/CL-07WRN 1500 (Classic 7 секций)	шт.	2279 руб.	«Формула М2»	8-800-775-9000
Тепловентилятор Ballu спиральный (2 реж./2кВт, ВФН/С-10)	шт.	649 руб.	«Формула М2»	8-800-775-9000

3.5. Кабельный обогрев, системы теплых полов

Обогрев водопровода и канализационной системы	пог.м	от 90 руб.	Теплый пол на М. Горького	200-257, 8-913-080-1077
Система отопления «Теплый пол», инфракрасная пленка (Корея)	пог.м	от 250 руб.	Теплый пол на М. Горького	200-257, 8-913-080-1077

СОЗДАНИЕ ПРОДВИЖЕНИЕ
Сайты
50/71/89

ГРЕЮЩИЙ ПРОВОД

ОБОГРЕВ КРОВЛИ И ВОДОСТОКА

для канализации, водопровода,
обогрев крыльца

г. Барнаул, ул. Титова, 56, тел.: (3852) 34-04-97, 8-913-213-2725, 60-53-06

Системы антиобледенения водостоков, желобов и кровли	пог.м	от 90 руб.	Теплый пол на М. Горького	200-257, 8-913-080-1077
Системы отопления «Теплый пол», кабель (Россия, Германия, Дания)	м2	от 500 руб.	Теплый пол на М. Горького	200-257, 8-913-080-1077
Системы отопления «Теплый пол», кабель саморегулирующийся	пог.м	от 200 руб.	Теплый пол на М. Горького	200-257, 8-913-080-1077
Системы отопления «Теплый пол», терморегуляторы	шт.	от 1000 руб.	Теплый пол на М. Горького	200-257, 8-913-080-1077

3.6. Приборы учета и системы КИПиА

Счетчик воды «ЭкоНом» СВК-15 универсальный	шт.	от 479,7 руб.	«Хелми»	50-50-70, 50-54-24
--	-----	---------------	---------	--------------------

Цены на все предлагаемые товары и услуги действительны на момент выхода номера – 11.04.2019.

4. ЭЛЕКТРОТЕХНИКА. СВАРКА

4.1. Электротехническая продукция

Кабель (греющий, герметичный)	м	от 200 руб.	ООО «Родник»	34-04-97, 8-913-213-2725
Лампа Gauss LED Elementary A60 11W E27 2700K 1/2 (АКЦИЯ)	шт.	119 руб.	«Аксиома»	8-800-775-9000
Лампа Gauss LED Elementary A60 14W E27 2700K 1/2 (АКЦИЯ)	шт.	189 руб.	«Аксиома»	8-800-775-9000
Лампа Gauss LED Elementary Candle 7W E14 4100K 1/3 (АКЦИЯ)	шт.	159 руб.	«Аксиома»	8-800-775-9000
Лампа Gauss LED Elementary Шар 6W E27 4100K 1/3 (АКЦИЯ)	шт.	159 руб.	«Аксиома»	8-800-775-9000
Светильник - шар на столб (d 150, 200, 250)	шт.	от 60 руб.	ООО «Родник»	34-04-97, 8-913-213-2725
Светильник ЛПО (1x20; 1x40)	шт.	от 210 руб.	ООО «Родник»	34-04-97, 8-913-213-2725
Светильник ЛПО (2x20; 2x40)	шт.	от 260 руб.	ООО «Родник»	34-04-97, 8-913-213-2725
Светильники светодиодные	шт.	звоните!!!	ООО «Родник»	34-04-97, 8-913-213-2725

4.2. Сварочное оборудование и расходные материалы

Проволока сварочная по нержавеющей	кг	звоните!!!	Компания «АЛТАЙ-ТИТАН»	20-25-75, 57-75-13
Электроды, сварочная проволока по нержавеющей	кг	звоните!!!	Компания «АЛТАЙ-ТИТАН»	20-25-75, 57-75-13

5. ДВЕРИ. ОКНА. ВОРОТА. МЕБЕЛЬ

5.1. Двери и аксессуары

Двери DOORHAN	шт.	звоните!!!	ООО «А Сфера»	395-397
Двери входные-Нск, межкомнатные, противопожарные, шкаф-купе	шт.	от 850 руб.	ООО «АлтайВыбор»	8-913-248-1325, 58-10-24

**Журнал «Стройка. Алтай»
в магазинах «Планета ЭЛЕКТРИКА»**

режим работы:
пн. - пт. 8.00 - 19.00 ул. Калинина, 30/1, тел. (3852) 289-285
сб. 9.00-19.00 ул. Попова, 204, тел. (3852) 289-280
вск. 9.00 - 17.00



**Журнал «Стройка. Алтай»
на стойке в магазине
межкомнатных и входных дверей**

ул. Балтийская, 90, режим работы: 10-20, б/о, б/в.

Двери из массива (сосна, береза, ясень, дуб, под заказ)	шт.	от 18000 руб.	«АлтайФорест-Торг»	8-952-002-0639, 57-20-28
Двери межкомн. (массив хвой, 200x60-90, филенка, щит), опт, розн.	шт.	от 2900 руб.	«Стройхозторг»	8-962-803-9989

5.2. Окна и аксессуары

Окна (ПВХ), остекление балконов ПВХ и алюминием, с отделкой	м2	от 2900	ООО «АлтайВыбор»	8-913-248-1325, 58-10-24
Окна пластиковые, остекление балконов, лоджий		от 8500 руб.	VLAD-STONE	23-88-23, 23-88-32

5.3. Лестницы, элементы лестниц

Каркасы для лестниц металлические	м2	звоните!!!	ПК «Железный мастер»	8-913-366-7210
Комплекующие для лестниц и перил нержавеющей	шт.	звоните!!!	Компания «АЛТАЙ-ТИТАН»	20-25-75, 57-75-13
Лестницы интерьерные	пог.м	звоните!!!	«Алтай-Навес»	69-88-70, 8-923-649-1002
Лестницы под заказ (сосна, береза, ясень, дуб)	м2	от 7500 руб.	«АлтайФорест-Торг»	8-952-002-0639, 57-20-28
Лестницы, перила	м2	звоните!!!	ПК «Железный мастер»	8-913-366-7210
Перила лестничные	пог.м	от 3500 руб.	«Алтай-Навес»	69-88-70, 8-923-649-1002
Перила с ковкой	м2	звоните!!!	ПК «Железный мастер»	8-913-366-7210

5.4. Мебель, торговое оборудование, сейфы

Кабинет для руководителя (сосна, береза, ясень, дуб, под заказ)	шт.	от 300000 руб.	«АлтайФорест-Торг»	8-952-002-0639, 57-20-28
Кровати из массива под заказ (сосна, береза, ясень, дуб)	комп.	от 20000 руб.	«АлтайФорест-Торг»	8-952-002-0639, 57-20-28
Кухни из массива под заказ (сосна, береза, ясень, дуб)	комп.	от 40000 руб.	«АлтайФорест-Торг»	8-952-002-0639, 57-20-28
Мебель банная из массива (сосна, береза, ясень, дуб, под заказ)	шт.	от 10000 руб.	«АлтайФорест-Торг»	8-952-002-0639, 57-20-28
Мебель дизайнерская, нестандартная (поддоны, металл)		договорная	VLAD-STONE	23-88-23, 23-88-32
Мебель для гостинных под заказ (сосна, береза, ясень, дуб)	м2	от 7500 руб.	«АлтайФорест-Торг»	8-952-002-0639, 57-20-28
Мебель из МДФ и ЛДСП (кухни, прихожие, стенки, шкафы купе)	м2	от 2700 руб.	«АлтайФорест-Торг»	8-952-002-0639, 57-20-28

5.5. Ворота, рольставни, шлагбаумы, заборы

Автоматика ALUTECH	шт.	звоните!!!	ООО «А Сфера»	395-397
Автоматика DOORHAN	шт.	звоните!!!	ООО «А Сфера»	395-397
Автоматика для всех видов ворот	комп.	звоните!!!	ООО «А Сфера»	395-397
Автоматика, ворота гаражные автоматические HORMANN и другие		звоните!!!	ИП Кротов Б.В.	254-788, 8-903-910-1485
Блок стены для забора из бетонных блоков	шт.	от 182 руб.	ООО «Поиск»	24-48-90, 8-961-998-4465
Блок столба для забора из бетонных блоков	шт.	от 265 руб.	ООО «Поиск»	24-48-90, 8-961-998-4465
Ворота ALUTECH	шт.	звоните!!!	ООО «А Сфера»	395-397
Ворота HORMANN, ALUTECH. Акция		звоните!!!	ИП Кротов Б.В.	254-788, 8-903-910-1485
Ворота автоматические	шт.	звоните!!!	ООО «А Сфера»	395-397
Ворота автоматические Zaiger, пульта	шт.	звоните!!!	ТМК «ВОРОТА МАСТЕР»	60-29-05, 8-913-222-0537
Ворота автоматические секционные гаражные HORMANN и другие		звоните!!!	ИП Кротов Б.В.	254-788, 8-903-910-1485



г. Барнаул, ул. Кулагина, 28
 тел.: 65-50-60, 36-08-32
 www.asmfence.ru



**ЕВРОПЕЙСКИЙ ПОДХОД К ОГРАЖДЕНИЮ ТЕРРИТОРИЙ.
 ПРОСТЫЕ РЕШЕНИЯ СЛОЖНЫХ ВОПРОСОВ.**

Ворота автоматические секционные промышленные HORMANN и другие		звоните!!!	ИП Кротов Б.В.	254-788, 8-903-910-1485
Ворота гаражные (выезд замерщика по городу - бесплатно)	шт.	звоните!!!	ООО «А Сфера»	395-397
Ворота гаражные DOORHAN, любые виды		от 10000 руб.	VLAD-STONE	23-88-23, 23-88-32
Ворота гаражные автоматические (все виды)	шт.	звоните!!!	ТМК «ВОРОТА МАСТЕР»	60-29-05, 8-913-222-0537
Ворота и ограждения кованые, козырьки	м2	от 2000 руб.	ПК «Железный мастер»	8-913-366-7210
Ворота кованые	шт.	от 17000 руб.	«Алтай-Навес»	69-88-70, 8-923-649-1002

ВОРОТА

секционные рулонные откатные распашные

А СФЕРА **ВОРОТА РОЛЬСТАВНИ**
(3852) 25-40-83, 395-397

**УСТРОЙСТВА УПРАВЛЕНИЯ
 АВТОМАТИКА (для ворот и рольставен)**

Ворота откатные	м2	от 5000 руб.	«Алтай-Навес»	69-88-70, 8-923-649-1002
Ворота откатные, распашные		звоните!!!	ИП Кротов Б.В.	254-788, 8-903-910-1485
Ворота секционные, откатные, распашные DOORHAN	шт.	звоните!!!	ООО «А Сфера»	395-397
Ворота секционные, рулонные, рольворота (цена - от размера)	шт.	звоните!!!	ООО «А Сфера»	395-397

HÖRMANN ALUTECH **ЛУЧШИЕ ВОРОТА** **(3852) 254-788**
УСЛУГА **АКЦИЯ! РАССРОЧКА БЕЗ %! РАСПРОДАЖА! 8-903-910-1485**

Заборы, ограждения металлические	м2	звоните!!!	ООО «А Сфера»	395-397
Крышки стенки для забора из бетонных блоков	шт.	от 140 руб.	ООО «Поиск»	24-48-90, 8-961-998-4465
Оголовок столба для забора из бетонных блоков	шт.	от 220 руб.	ООО «Поиск»	24-48-90, 8-961-998-4465
Ограждения металлические	м2	звоните!!!	ООО «АСМ-Ограждение»	65-50-60
Ограждения металлические	пог.м	от 800 руб.	«Алтай-Навес»	69-88-70, 8-923-649-1002
Ограждения, заборы из профлиста, профтрубы	пог.м	от 500 руб.	ООО «Русский сервис»	8-961-976-4444, 56-37-41

Цены на все предлагаемые товары и услуги действительны на момент выхода номера - 11.04.2019.

Панорамные ворота	шт.	звоните!!!	ООО «А Сфера»	395-397
Пролеты забора металлические, б/у	шт.	договорная	ЗАО «СП Алтайстрой»	55-33-93
Ремонт ворот, шлакбаумов, рольставен.		звоните!!!	ООО «А Сфера»	395-397
Рольставни ALUTECH	шт.	звоните!!!	ООО «А Сфера»	395-397
Рольставни DOORHAN	шт.	звоните!!!	ООО «А Сфера»	395-397
Тумбы дорожные для ограничения въезда (4 вида)	шт.	от 950 руб.	ООО «Поиск»	24-48-90, 8-961-998-4465
Шлакбаумы автоматические	шт.	звоните!!!	ООО «А Сфера»	395-397

5.6. Стекло, стеклопластик, поликарбонат

Стекло «триплекс» производство на заказ	м2	от 2000 руб.	ООО «ЭЛЕМЕНТ»	8-913-217-4365
---	----	--------------	---------------	----------------

6. КЛИМАТ

6.1. Печи, камины, дымоходы

Дымоходы (нержавейка)	шт.	от 250 руб.	«Все для бани»	73-02-76
Дымоходы из нержавеющей стали любой сложности	шт.	звоните!!!	ООО «ДОМНА»	52-92-17, 8-913-090-9384
Камин электро «Брайт», очаг (1020x1075x370мм) венге/темный дуб	шт.	25999 руб.	«Аксиома»	8-800-775-9000
Камин электро «Остин» с очагом (920x910x320мм) крем/платина	шт.	21999 руб.	«Аксиома»	8-800-775-9000
Камин электро «Экстер-М», очаг (950x1000x380) дуб/махгон/венге	шт.	22999 руб.	«Аксиома»	8-800-775-9000
Камин электро «Экстер», очаг (1115x1000x300мм) венге/темный дуб	шт.	27999 руб.	«Аксиома»	8-800-775-9000
Камин электро «Экстер», очаг (1300x1080x435мм) венге/темный дуб	шт.	28999 руб.	«Аксиома»	8-800-775-9000
Камин электро «Экстер», очаг (910x1000x300мм) венге/темный дуб	шт.	22999 руб.	«Аксиома»	8-800-775-9000
Камин электро Aspen, очаг GLS (920x850x320мм) белый/платина	шт.	21999 руб.	«Аксиома»	8-800-775-9000
Камин электро Santiago, античный дуб (920x100x340мм)	шт.	17900 руб.	«Аксиома»	8-800-775-9000
Печи банные (квадратные, круглые), буржуйки, котлы	шт.	от 8500 руб.	«Стройхозторг»	8-962-803-9989
Печи для бани, буржуйки (круглые, квадратные, нержавейка)	шт.	от 3500 руб.	«Все для бани»	73-02-76
Печи для бань	шт.	от 5500 руб.	ООО «ТАМАЗ»	465-597, 8-913-029-0155

6.2. Оборудование для бань, саун и бассейнов

Бондарка для бани, аксессуары, мебель	шт.	звоните!!!	«Все для бани»	73-02-76
Двери банные (стекло, осина, липа, сосна, массив, от 170-190x70)	шт.	от 2900 руб.	«Стройхозторг»	8-962-803-9989
Двери банные деревянные, со стеклом, стеклянные	шт.	от 1900 руб.	«Все для бани»	73-02-76
Лавки, столы, табуреты, шезлонги для бани, сауны	шт.	от 1000 руб.	«Стройхозторг»	8-962-803-9989
Окна для бани, дачи (осина, липа, сосна, от 30x30 до 100x120см)	шт.	от 1000 руб.	«Стройхозторг»	8-962-803-9989
Окна для бани, стеклопакет (40x40, 50x50, 60x60, 70x70)	шт.	от 1300 руб.	«Все для бани»	73-02-76
Полок (осина, от 2 до 3м, сорт А, В)	пог.м	от 100 руб.	«Стройхозторг»	8-962-803-9989

6.3. Климатотехника и вентиляция

Бризер Tion 3S Standart	шт.	35900 руб.	«Демонтажсервис»	69-62-44
Бризер Tion O2 Standart	шт.	23900 руб.	«Демонтажсервис»	69-62-44
Вентиляторы ВР (ВЦ), ВО, ДУ, каналные	шт.	звоните!!!	«Артвент»	289-371, 529-371
Вентиляция (изготовление)	шт.	звоните!!!	ООО «ДОМНА»	52-92-17, 8-913-090-9384



ПОТЕЮТ ОКНА? УСТАНОВИМ ПРИТОЧНУЮ ВЕНТИЛЯЦИЮ!

• КПВ-125 • Домвент • Air-box

ДЕМОНТАЖСЕРВИС
демонтаж22.рф
☎ **69-63-23**

Вентиляция приточная «Бризер Тион», КПВ-125, «Домвент», «Оптим»		звоните!!!	«Демонтажсервис»	69-63-23
Вентиляция приточная КИВ-125	шт.	звоните!!!	«АлмазАлтай»	8-913-026-6661
Вентиляция приточная КИВ-125 (КПВ-125), оконный клапан Air Vox	шт.	звоните!!!	«Демонтажсервис»	69-63-23
Воздуховоды оцинкованные и гибкие	пог.м	звоните!!!	«Артвент»	289-371, 529-371
Дымососы Д	шт.	от 17 200 руб.	«Артвент»	289-371, 529-371
Клапан стеновой приточный «Домвент»	шт.	1500 руб.	«Демонтажсервис»	69-62-44
Клапан притока воздуха КИВ-125 (КПВ-125)	шт.	1800 руб.	«Демонтажсервис»	69-62-44
Клапан приточный оконный Air-box	шт.	600 руб.	«Демонтажсервис»	69-62-44
Клапан приточный оконный AirValve	шт.	от 700 руб.	«Демонтажсервис»	69-62-44
Клапан стеновой приточный «Домвент Оптима»	шт.	1700 руб.	«Демонтажсервис»	69-62-44
Монтаж приточной вентиляции		договорная	«Демонтажсервис»	69-62-44
Рекуператор Vakiо	шт.	от 15900 руб.	«Демонтажсервис»	69-62-44

7. ИНСТРУМЕНТ, СПЕЦОБОРУДОВАНИЕ, МЕТИЗЫ

7.1. Инструмент

Лобзик HAMMER LZK550LE (550Вт 0-3000 ход/мин)	шт.	1599 руб.	«Формула М2»	8-800-775-9000
Лопата №6 морозостойкая с оцинкованной планкой d 32 (380x380мм)	шт.	119 руб.	«Формула М2»	8-800-775-9000
Лопата №6 морозостойкая с оцинкованной планкой d 32 с черенком	шт.	179 руб.	«Формула М2»	8-800-775-9000
Лопата для снега черная (400x400мм) без черенка «Интерм»	шт.	99 руб.	«Формула М2»	8-800-775-9000

Лопата для снега черная пластм. (400x400мм) с черенком «Интерм»	шт.	149 руб.	«Формула М2»	8-800-775-9000
Лопата снеговая с алюм. планкой, с алюм. черенком (410мм) «СИБИН»	шт.	429 руб.	«Формула М2»	8-800-775-9000
Перфоратор HAMMER PRT800A (800Вт SDS+26мм 0-780об/мин 2.6Дж)	шт.	3999 руб.	«Формула М2»	8-800-775-9000
Перчатки трикотажные, х/б	пара	звоните!!!	ООО «ПОСТР»	50-14-18, 46-52-30
Снегоуборщик СУ-56-6НД FEST	шт.	25999 руб.	«Формула М2»	8-800-775-9000
УШМ USM710D (710Вт, 12000об/мин, 125мм) Hammer Flex	шт.	1999 руб.	«Формула М2»	8-800-775-9000

7.2. Спецтехника и оборудование

Вагончик строительный б/у (6x2,4м, 2,5x2м)	шт.	договорная	ЗАО «СП Алтайстрой»	55-33-93
Станция штукатурная, б/у ШС-4/6 СО-50Д, подмости для каменщиков	шт.	договорная	ЗАО «СП Алтайстрой»	55-33-93
Установка для перемещения и выдачи раствора, б/у У-34	шт.	договорная	ЗАО «СП Алтайстрой»	55-33-93

7.3. Метизы, крепеж

Болты, винты, гайки, шайбы из нержавеющей	шт.	звоните!!!	Компания «АЛТАЙ-ТИТАН»	20-25-75, 57-75-13
Метизы нержавеющей: болты, винты, гайки, шайбы	шт.	звоните!!!	Компания «АЛТАЙ-ТИТАН»	20-25-75, 57-75-13
Фиксаторы защитного слоя арматуры	шт.	от 1,16 руб.	ООО «АрмаПласт плюс»	69-01-07, 50-06-70

7.4. Все для сада и огорода

Грабли веерные (проволоч., крвшенные, 18-зуб.)	шт.	от 79,95 руб.	«Хелми»	50-50-70, 50-54-24
Грабли вилые (12-зуб.)	шт.	от 50,7 руб.	«Хелми»	50-50-70, 50-54-24
Лопата совковая	шт.	от 92 руб.	«Хелми»	50-50-70, 50-54-24
Лопата совковая (рельсовая сталь)	шт.	от 138 руб.	«Хелми»	50-50-70, 50-54-24
Лопата штыковая	шт.	от 96 руб.	«Хелми»	50-50-70, 50-54-24
Лопата штыковая (рельсовая сталь)	шт.	от 138 руб.	«Хелми»	50-50-70, 50-54-24
Материал укрывной (60x3,2м, 150м)	шт.	от 35,95 руб.	«Хелми»	50-50-70, 50-54-24
Парник (3,5м, укрыв. материал 42 трубка 16мм)	шт.	от 238 руб.	«Хелми»	50-50-70, 50-54-24
Пленка п/э, рукав, 100мк	пог.м	от 17,75 руб.	«Хелми»	50-50-70, 50-54-24
Пленка п/э, рукав, 60мк	пог.м	от 13,35 руб.	«Хелми»	50-50-70, 50-54-24
Тачка садовая (1-но колесная, 65л, 130кг)	шт.	от 1225 руб.	«Хелми»	50-50-70, 50-54-24
Тачка садовая (2-х колесная, 65л, 165кг)	шт.	от 1765 руб.	«Хелми»	50-50-70, 50-54-24
Шланг резиновый (18мм)	шт.	от 795 руб.	«Хелми»	50-50-70, 50-54-24
Шланг резиновый (20мм)	шт.	от 887 руб.	«Хелми»	50-50-70, 50-54-24
Шланг резиновый кордовый (18мм, 50м)	шт.	от 3295 руб.	«Хелми»	50-50-70, 50-54-24

8. РАБОТА

8.1. Ищу работу

Бетонщик (универсал) ищет работу		звоните!!!	Работа	8-952-002-9592
Бетонщик ищет работу		звоните!!!	Работа	8-913-083-2535
Ищу любую работу (муж., 40 лет)		звоните!!!	Работа	8-902-146-2538
Ищу работу кровельщика, фасадчика		звоните!!!	Работа	8-905-082-3505
Ищу работу по отделке (квартиры, офиса, цеха)		звоните!!!	Работа	8-905-082-3505
Ищу работу по ремонту квартир, помещений		звоните!!!	Работа	69-70-96, 8-902-140-4899
Ищу работу по устройству наплавляемой кровли		звоните!!!	Работа	69-70-96, 8-902-140-4899
Ищу работу сварщика		звоните!!!	Работа	8-913-211-2090
Каменщик ищет работу		звоните!!!	Работа	8-983-392-7018
Каменщик ищет работу		звоните!!!	Работа	8-913-217-1995
Кровельщик (универсал) ищет работу		звоните!!!	Работа	8-960-953-4292
Кровельщик ищет работу		звоните!!!	Работа	8-923-164-7118
Кровельщик ищет работу		звоните!!!	Работа	8-923-163-8406
Кровельщик ищет работу		звоните!!!	Работа	8-963-578-7842
Кровельщик ищет работу		звоните!!!	Работа	8-964-603-3345
Кровельщик ищет работу		звоните!!!	Работа	8-913-273-1105
Кровельщик ищет работу		звоните!!!	Работа	8-913-228-6539
Кровельщик ищет работу		звоните!!!	Работа	8-983-389-8771
Кровельщик ищет работу по уборке снега из труднодоступных мест		звоните!!!	Работа	8-983-389-8421
Кровельщик-фасадчик ищет работу		звоните!!!	Работа	8-913-271-2012
кровельщик, плиточник-бетонщик ищет работу работу		звоните!!!	Работа	8-960-952-1950
Кровельщик, фасадчик, отделочник ищет работу		звоните!!!	Работа	8-962-795-4500
Отделочник (универсал) ищет работу		звоните!!!	Работа	8-905-080-7175
Отделочник ищет работу		звоните!!!	Работа	8-963-578-7842
Отделочник ищет работу		звоните!!!	Работа	8-913-239-7045
Отделочник ищет работу		звоните!!!	Работа	8-903-949-4276
Отделочник ищет работу		звоните!!!	Работа	250-399

Отделочник ищет работу		звоните!!!	Работа	8-923-164-7118
Отделочник ищет работу		звоните!!!	Работа	8-963-574-6444
Отделочник-гипсокартонщик ищет работу		звоните!!!	Работа	8-902-146-2538
Отделочник, электрик ищет работу		звоните!!!	Работа	8-960-952-1950
Печник-каменщик ищет работу		звоните!!!	Работа	8-913-273-1105
Плиточник ищет работу		звоните!!!	Работа	8-902-998-3367
Плиточник ищет работу		звоните!!!	Работа	8-960-963-4608
Плотник ищет работу		звоните!!!	Работа	8-902-146-2538
Поклею обои (недорого, качественно)		звоните!!!	Работа	8-962-812-1838
Сантехник ищет работу		звоните!!!	Работа	8-923-163-8406
Сантехник ищет работу		звоните!!!	Работа	8-903-947-8095
сварщик ищет работу		звоните!!!	Работа	8-923-793-9127
Сварщик ищет работу		звоните!!!	Работа	8-963-578-7842
Сварщик ищет работу		звоните!!!	Работа	8-923-164-7118
Сварщик ищет работу		звоните!!!	Работа	8-963-574-6444
Сварщик, сантехник ищет работу		звоните!!!	Работа	8-960-952-1950
Фасадчик ищет работу		звоните!!!	Работа	8-923-793-9127
Фасадчик ищет работу		звоните!!!	Работа	8-962-811-7747
Штукатур ищет работу		звоните!!!	Работа	8-923-163-8406
Электромонтажник-электромонтер ищет работу		звоните!!!	Работа	8-983-105-0096

8.2. Требуется

Водитель-экспедитор («КамАЗ» с прицепом) з/п до 50000 руб.		звоните!!!	ПКФ «Август»	8-906-966-5862, 383-831
Требуется газобетонщик (з/п от 25000 руб.)		звоните!!!	Работа	8-962-811-9076
Требуется каменщик		звоните!!!	Работа	8-960-953-4292
Требуется машинист телескоп. погрузчика Bobcat, з/п до 50000руб.		звоните!!!	ПКФ «Август»	8-906-966-5862, 383-831
Требуется менеджер отдела обслуживания клиентов		звоните!!!	ООО «Сатурн Сибирь»	8-960-940-4241
Требуется менеджер по комплектации строительных объектов		звоните!!!	ООО «Сатурн Сибирь»	8-960-940-4241
Требуется менеджер по продажам строительных материалов		звоните!!!	ООО «Сатурн Сибирь»	8-960-940-4241
Требуется оператор 1С в строительный отдел		звоните!!!	ООО «Сатурн Сибирь»	8-960-940-4241
Требуется отделочник-универсал (опыт, оклад 20000 руб.)		звоните!!!	Работа	8-913-246-9767
Требуется ПРОРАБ (работа по краю, з/п 40000 руб.)		звоните!!!	ООО «Сиб-строй»	8-983-389-3204
Требуется прораб с личным авто (з/п от 25000 руб.)		звоните!!!	Работа	8-962-811-9076
Требуется сварщик с удостоверением НАКС (з/п договорная)		звоните!!!	ООО «Приборы учета»	48-44-44
Требуется слесарь-сантехник 5 разряда (з/п 26000 руб.)		звоните!!!	ООО «Приборы учета»	43-33-33
Требуется специалист по тендерам (строительство)		звоните!!!	Работа	8-960-953-4292
Требуется тракторист (опыт, з/п договорная)		звоните!!!	Работа	8-913-246-9767
Требуются дизайнеры интерьеров (з/п сдельная)		звоните!!!	Работа	8-963-532-3245
Требуются срочно монтажники (фасады), з/п высокая вовремя		звоните!!!	Работа	8-913-897-6805

9. УСЛУГИ

9.1. Архитектура, проектирование, дизайн

Проведение авторского надзора проектируемых объектов		звоните!!!	Частное лицо	8-961-230-7011
Проектирование жилых домов различной этажности		звоните!!!	Частное лицо	8-961-230-7011
Проектирование: производственные цеха, склады, автосервисы		звоните!!!	Частное лицо	8-961-230-7011
Проектирование: торговые центры, гостиницы, бани/сауны и другое		звоните!!!	Частное лицо	8-961-230-7011
Прохождение экспертизы, проектная документация		звоните!!!	Частное лицо	8-961-230-7011
Техническое обследование зданий и сооружений		звоните!!!	Частное лицо	8-961-230-7011

9.2. Строительство и ремонтные работы

Арматурные работы, изготовление, монтаж разных сеток и каркасов		звоните!!!	Частное лицо	8-961-230-7011
Бетонные работы: площадки, дорожки, отмостки, фундаменты		звоните!!!	Частное лицо	8-961-230-7011
Ввод объектов недвижимости в эксплуатацию, разрешения		звоните!!!	Частное лицо	8-961-230-7011
Все виды отделочных работ. сотрудничаем с дизайнерами.		звоните!!!	«СтройСтандарт22»	8-913-217-8912
Геодезические работы любой сложности		звоните!!!	Частное лицо	8-961-230-7011
Демонтаж бетона и ЖБИ современными методами		звоните!!!	«Демонтажсервис»	69-62-44
Демонтаж бетона и железобетона любых объемов		звоните!!!	«Демонтажсервис»	69-62-44
Демонтажные работы		от 1500 руб.	«Демонтажсервис»	69-62-44
Демонтажные работы (снос зданий, стен, металлоконструкций)		звоните!!!	Частное лицо	8-963-574-64-44
Земляные работы, планирование, разработка участков		звоните!!!	Частное лицо	8-961-230-7011
Кирпичная кладка наружных стен, перегородок, облицовка		звоните!!!	Частное лицо	8-961-230-7011
Кладка кирпичная, облицовочная, любой сложности	м2	от 800 руб.	Частное лицо	8-960-961-5682
Кровельные работы различной сложности и материалов		звоните!!!	Частное лицо	8-961-230-7011
Кровельные работы, ПВХ Мембрана, Наплавляйка. Гарантия	м2	звоните!!!	ООО «КровСервис»	8-913-097-7040
Кровельный, отделочные, бетонные, демонтажные, реконструкция		договорная	«СтройПотенциал»	8-905-080-7175

Строительство

Качественно и недорого!

гостиницы, автосервисы, колбасные цеха, медучреждения, банные комплексы, административно-торговые здания, склады, ж/д тупики, водонапорные башни, мосты, котельные

ТОЧНО В СРОК! 8-961-230-70-11



СТРОИТЕЛЬСТВО И РЕМОНТ

■ **МОНТАЖ КРОВЛИ** от 100 р./м²

■ **МОНТАЖ САЙДИНГА** от 120 р./м²

■ **ВЕРАНДЫ** ЗАБОРЫ ПРИСТРОЙКИ

■ **ЗАГОРОДНЫЕ ДОМА**

БАНЯ
под ключ

2х3 от 40 000 р.
2х4 от 60 000 р.
3х4 от 80 000 р.

по низким ценам **РЕМОНТ КВАРТИР**

3 года
гарантия
договор

☎ 53-32-84, 8-964-603-3284

Монтаж водоснабжения канализации. Все виды сварочных работ		звоните!!!	«СтройСтандарт22»	8-913-217-8912
Монтаж гибкого камня	м2	200 руб.	VLAD-STONE	23-88-23, 23-88-32
Монтаж кровли (профнастил, черепица, ондулин)	м2	от 100 руб.	«Строительная Компания»	53-32-84, 8-964-603-3284
Монтаж сайдинга (виниловый, железный, все цвета в наличии)	м2	от 120 руб.	«Строительная Компания»	53-32-84, 8-964-603-3284
Монтаж термопанелей	м2	300 руб.	VLAD-STONE	23-88-23, 23-88-32
Монтажные работы: фундаменты, различные строительные конструкции		звоните!!!	Частное лицо	8-961-230-7011
Наружные инженерные сети любой сложности		звоните!!!	Частное лицо	8-961-230-7011
Опалубка, изготовление, устройство под разные конструкции		звоните!!!	Частное лицо	8-961-230-7011
Плиточные работы, устройство различных форм тротуарной плитки		звоните!!!	Частное лицо	8-961-230-7011
Плотничные работы, устройство крыш разной формы, кладка стен		звоните!!!	Частное лицо	8-961-230-7011
Поклею обои (недорого, качественно)		звоните!!!	Работа	8-962-812-1838
Полимерная порошковая окраска	м2	от 200 руб.	ООО «Русский сервис»	8-961-976-4444, 56-37-41
Ремонт квартир по низким ценам	м2	звоните!!!	«Строительная Компания»	53-32-84, 8-964-603-3284
Ремонт квартир, демонтаж, реконструкция, бетонные, монтажные		договорная	«СтройПотенциал»	8-905-080-7175
Ремонт квартир, офисов, магазинов, кафе, ресторанов		звоните!!!	«СтройСтандарт22»	8-913-217-8912
Ремонт, отделка помещений	м2	звоните!!!	ИП Романова Н.В.	50-67-92
Сварочные работы, изготовление и монтаж изделий из металла		звоните!!!	Частное лицо	8-961-230-7011
Строительство брусковых домов, бань, крыш, кровельные работы		звоните !!!	Частное Лицо	8-923-653-1323
Строительство дачных домов из бруса, газобетона, кирпича	м2	звоните!!!	«Строительная Компания»	53-32-84, 8-964-603-3284
Усиление проемов в несущих стенах из кирпича и бетона		звоните!!!	«Демонтажсервис»	69-62-44
Усиление проемов металлом в капитальных стенах		договорная	«Демонтажсервис»	69-62-44
Услуги юриста в области проектирования и строительства		звоните!!!	Частное лицо	8-961-230-7011
Установка дверей	м2	от 990 руб.	«Строительная Компания»	53-32-84, 8-964-603-3284
Устройство проемов в несущих стенах		договорная	«Демонтажсервис»	69-62-44
Штукатурка стен, устройство стяжки.		звоните!!!	«СтройСтандарт22»	8-913-217-8912
Экспертиза, обследование зданий и сооружений		звоните!!!	Частное лицо	8-961-230-7011
Электромонтажные работы, поставка электротоваров (низкие цены)		от 1000 руб.	ООО «Русский сервис»	8-961-976-4444, 56-37-41

9.3. Инженерные системы и коммуникации

Отопление, водоснабжение, сварка, аварийные работы, отопев		звоните!!!	Частное лицо	8-963-500-8610
Прочистка канализации, сантехнические работы, сварка, отопев		звоните!!!	Частное лицо	57-37-44
Сантехнические работы, сварка, устранение засоров, отопев		звоните!!!	Частное лицо	570-419
Сварочные, сантехнические, аварийные работы, отопев		звоните!!!	Частное лицо	8-961-988-9720

9.4. Аренда, сервис техники и оборудования, грузоперевозки

AIRMAN компрессор (1-2 молотка, 50м), генератор	час	от 800 руб.	Частное лицо	69-93-97
Авто «ЗИЛ»-130 (бортовой, 6,5т, 6,5м), не самосвал (нал., б/нал.)	час	звоните!!!	частник	53-26-84
Авто «КамАЗы»- самосвалы, «ЗИЛы»-самосвалы, погрузчики	час	от 700 руб.	Частное лицо	60-99-72, 8-903-990-5302
Авто «сам грузу, сам везу» (15т)	час	от 1900 руб.	«Трансстрой»	28-10-01, 8-952-005-8690
Авто «сам грузу, сам везу» («КамАЗ», стрела-3т, борт-10т)	час	от 1000 руб.	ООО «АСТ»	99-71-99
Авто «сам грузу, сам везу» (3-20т)	час	от 1 000 руб.	ООО «ТСК»	25-33-61, 8-906-944-7767
Авто «сам грузу, сам везу» (3-20т)	час	от 1200 руб.	ООО «АвтоИдеал»	573-503
Авто «сам грузу, сам везу» (борт-6м; г/п-5т; стрела-11м, г/п-3т)	час	звоните!!!	Частное лицо	8-913-029-8944
Авто:»КамАЗ»-самосвал (10-25т)»ЗИЛ»-самосвал (5т)доставка земли	час	от 900 руб.	«АЛТАЙ-СПЕЦТЕХНИКА»	69-03-35, 8-903-911-7795
Автовышка (12, 15, 20, 22, 25, 28, 32, 45, 50м)	час	от 1300 руб.	ООО «АвтоИдеал»	573-503
Автовышка (15-30м)	час	звоните!!!	ИП Киселев А.С.	582-581, 8-913-252-0087
Автовышка (17-23м)	час	звоните!!!	ИП Синельников О.В.	60-37-37
Автогрейдер (средний, тяжелый)	час	звоните!!!	АвтоДорСнаб	46-55-78, 99-72-72

Цены на все предлагаемые товары и услуги действительны на момент выхода номера – 11.04.2019.

Автокран (10-14т, стрела-15м)	час	от 1000 руб.	ООО «АСТ»	99-71-99
Автокран (10, 14, 16, 25, 30, 35, 40, 50, 75т)	час	от 1200 руб.	ООО «АвтоИдеал»	573-503
Автокран (10, 14, 16, 25т)	час	от 1100 руб.	Частник	577-511, 8-929-397-7511
Автокран (16т, стрела-22м)	час	от 1200 руб.	ООО «АСТ»	99-71-99
Автокран (25т, стрела-22м, вездеход)	час	от 1500 руб.	ООО «АСТ»	99-71-99
Бара БГМ-1 (грунторез)	час	звоните!!!	АвтоДорСнаб	46-55-78, 99-72-72

ЩЕБЕНЬ • ПЕСОК • СРЕЗКА • ШЛАК **УСЛУГИ АВТОГРЕЙДЕРА**
• АРЕНДА СПЕЦТЕХНИКИ
 НИЗКИЕ ЦЕНЫ!
 ООО «АвтоДорСнаб»
 ул. Ржевская, 43
(3852) 99-72-72
ВЫВОЗ МУСОРА

Бульдозер Т-130, Т-170	час	звоните!!!	АвтоДорСнаб	46-55-78, 99-72-72
Буровая (глубина до 14м, d до 800мм)	час	звоните!!!	«Управление механизации»	8-964-603-2538
Буровая (глубина до 15м, d до 1000мм), расширение	час	договорная	.	8-964-603-2534
Буровая (глубина до 25м, d до 1000мм), расширение	час	звоните!!!	.	532-538
Буроям (d 100-800, уширение)	час	от 1950 руб.	ИП Титов	8-903-947-62-74
Буроям (d 100, 300, 350, 400, 450, 500, 600, 800)	час	от 1950 руб.	«Управление механизации»	532-538
Буроям (d 150-600мм, глубина до 10м)	час	от 1900 руб.	ООО «Спецтехника 22»	8-964-603-2534

ДОСТАВКА задняя выгрузка
 ♦ песок ♦ щебень ♦ ПГС
 ♦ глина ♦ черная земля
 ♦ асфальт ♦ крошка
8-913-026-3172

ЗАКАЗ СПЕЦТЕХНИКИ
 • Щебень • Песок • Земля • Глина
 • **ВЫВОЗ МУСОРА**
 КамАЗы от 5 до 15т
 • Планировка • Погрузка • Котлован
тел.: 60-99-72, 8-903-990-5302

Вывоз мусора		звоните!!!	АВТОБАЗА №1	22-22-23, 25-12-13
Вывоз мусора (строительного и бытового)		звоните!!!	Частное лицо	60-99-72, 8-903-990-5302
Грузоперевозки любые, длинномер бортовой (длина 13,6 м)	час	звоните!!!	Частное лицо	8-913-029-8944
Грузоперевозки любые, длинномер (25т, длина-14м)	час	звоните!!!	ООО «АСТ»	22-35-35
Грузоперевозки по городу и краю	км	звоните!!!	ИП Егорова В.И.	506-812
Грузоперевозки, вывоз строительного мусора, грузчики-переезды		звоните!!!	частное лицо	8-960-942-8449
Доставка асфальта		звоните!!!	Частное Лицо	8-913-026-3172
Доставка глины, земли		звоните!!!	Частное Лицо	8-913-026-3172
Доставка крошки		звоните!!!	Частное Лицо	8-913-026-3172
Доставка легких грузов (семечки, зерно, пшеница, гречка)		звоните!!!	Частное лицо	8-913-026-3172
Доставка ПГС		звоните!!!	Частное Лицо	8-913-026-3172
Доставка песка, щебня		звоните!!!	Частное Лицо	8-913-026-3172

БУРОЯМ **200-800**
 глубина - 15 м
 ООО «Управление механизации»
(3852) 532-538
8-964-603-2538

Компрессор	час	от 800 руб.	ИП Попов А.	69-48-73
Компрессор AIRMAN (1-2 молотка, 50м), генератор	час	звоните!!!	Частное лицо	69-93-97
Компрессор AIRMAN (2 молотка, 50м), трамбовка грунта	час	звоните!!!	АЛЕКСЕЙ	8-913-093-4444
Компрессор AIRMAN (2 молотка)	час	звоните!!!	Частное лицо	8-923-647-69-56
Компрессор AIRMAN PDS90-100-130 (2 молотка, 50м)	час	от 750 руб.	«Трансстрой»	28-10-01, 8-952-005-8690
Погрузчик фронтальный (3т, 5т)	час	звоните!!!	АвтоДорСнаб	46-55-78, 99-72-72
Погрузчики фронтальные, мини-погрузчики, самосвалы	час	от 800 руб.	Частное лицо	60-99-72, 8-903-990-5302
Самосвал «КамАЗ»-евро (15т)	час	от 900 руб.	ООО «АСТ»	99-71-99
Самосвал (от 1 до 2,5т). Доставка: песок, щебень, уголь	час	звоните!!!	Частное лицо	57-14-07, 8-923-161-06-06
Самосвалы (3, 5, 10, 15, 20т)	час	от 800 руб.	ООО «АвтоИдеал»	573-503
Уборка и вывоз снега	т	звоните!!!	Частное лицо	60-99-72, 8-903-990-5302
Экскаватор-погрузчик «МТЗ», САТ (гидромолот, трамбовка)	час	от 1200 руб.	ООО «АвтоИдеал»	573-503
Экскаватор-погрузчик (гидромолот, трамбовка), земляные работы	час	1500 руб.	«А-СпецТех»	8-903-911-2129

Экскаватор-погрузчик (любые виды работ) трамбовка, гидромолот	час	от 1500 руб.	«АЛТАЙ-СПЕЦТЕХНИКА»	69-03-35, 8-903-911-7795
Экскаватор-погрузчик New Holland B115 (любые виды работ)	час	от 1400 руб.	«Трансстрой»	28-10-01, 8-952-005-8690

9.5. Алмазная резка, алмазное бурение, демонтаж

Алмазная резка	см	звоните!!!	«АлмазАлтай»	8-913-026-6661
Алмазная резка бетона		от 2000 руб.	«Демонтажсервис»	69-62-44
Алмазная резка дверных проемов в фундаменте		звоните!!!	«Демонтажсервис»	69-62-44
Алмазная резка ЖБИ, устройство дверных и оконных проемов		звоните!!!	«Демонтажсервис»	69-62-44
Алмазная резка железобетона		от 2000 руб.	«Демонтажсервис»	69-62-44
Алмазная резка толстых монолитных стен		договорная	«Демонтажсервис»	69-62-44
Алмазное бурение (d 40 - 350мм)	см	звоните!!!	«АлмазАлтай»	8-913-026-6661
Алмазное бурение ЖБИ, других твердых стройматериалов (d до 350мм)		звоните!!!	«Демонтажсервис»	69-62-44
Алмазное бурение отверстий		от 10 руб.	Частное лицо	8-906-943-2371
Алмазное бурение отверстий в бетоне		от 400 руб.	«Демонтажсервис»	69-62-44
Алмазное бурение отверстий в железобетоне		от 400 руб.	«Демонтажсервис»	69-62-44
Алмазное бурение отверстий в кирпиче		от 400 руб.	«Демонтажсервис»	69-62-44
Бурение отверстий в перекрытии под канализацию		звоните!!!	«Демонтажсервис»	69-62-44

АЛМАЗНОЕ БУРЕНИЕ И РЕЗКА БЕТОНА **ДЕМОНТАЖСЕРВИС**
демонтаж22.рф **69-62-44**

Восстановление алмазных коронок любых диаметров	сегм.	от 280 руб.	«Демонтажсервис»	69-62-44
Диск алмазный по бетону (d 115, 125, 230, 350, 400, 600, 800)		звоните!!!	«Демонтажсервис»	69-62-44
Диск алмазный по керамограниту тонкий (d 115мм, 125мм)		от 520 руб.	«Демонтажсервис»	69-62-44
Коронка алмазная по бетону для подрозетников (Корея)		2400 руб.	«Демонтажсервис»	69-62-44
Коронки алмазные разных диаметров в наличии		от 2580 руб.	«Демонтажсервис»	69-62-44
Ремонт коронок для алмазного бурения		звоните!!!	«Демонтажсервис»	69-62-44
Сверление отверстий в фундаменте под трубы		звоните!!!	«Демонтажсервис»	69-62-44

9.6. Другие услуги

Сварочные работы		звоните!!!	ООО «ТАМАЗ»	465-597, 8-913-029-0155
------------------	--	------------	-------------	-------------------------

Доставим. Соберём. Разберём.

Барнаул 23 **ЦЕНТРОИНСТРУМЕНТ** Новосибирск 22

Название компании

тел. 50-71-89

СДАЕМ В АРЕНДУ
ВЫСТАВОЧНОЕ ОБОРУДОВАНИЕ

Рубриктор (стр. 4) поможет в поиске!

ОТДОХНИ-КА!

XX
 Когда душа человека, находящегося в клинической смерти, предстает перед апостолом Петром, он восклицает:
 - Галя, подойди, надо возврат сделать!

XX
 Пьяненький — это такое состояние, словно тебя кто-то любит, но ты не знаешь, кто именно.

XX
 Комментарий под фоткой с красивой девушкой-военной:
 - Так и представляю, как она делает макияж, пока горит спичка.

XX
 Как показать окружающим, что ты солидный занятый бизнесмен с хорошим слухом? Чаше повторять: «Я тебя услышал».

XX
 Появилась новая диета. Оказывается, если перед едой выпивать ведро воды, то количество употребляемой пищи значительно уменьшается.

XX
 Только что друг рассказал. У них в столовке на работе решили позаботиться о тех, кто соблюдает пост: в меню появились позиции "борщ мясной" и "борщ постный".

XX
 На раздаче друг попросил тарелку борща. Повар аккуратно накладывает в тарелку овощи с бульоном, и спрашивает: "Вам мясной?" - "Да". Из этой же кастрюли повар вылавливает кусочки мяса и добавляет в тарелку.

XX
 Находишь божью коровку. Любуешься, как она щекочет твою руку. Находишь таракана - шмяк тапком. И потом вы мне рассказываете, что внешность не имеет значения.

XX
 Гороскоп на завтра: у оптимистов будет все плохо, но они не заметят. У пессимистов будет все хорошо, но им опять не понравится.

XX
 В 1975 году у меня конфисковали самогонный аппарат. Вчера видел его на выставке "Модернизация и нанотехнологии".

XX
 Что нужно девушке, чтобы за одну минуту сломать ноутбук:
 1. Ноутбук. 2. Одна минута.

XX
 Мой врач-гинеколог подписался на мой "Инстаграм". Я даже не знаю, что он хочет еще увидеть.

XX
 Как испечь целую гору блинов? Правило первое: закрой дверь кухни на швабру!

XX
 - Ну как там твоя красавица?
 - Масло надо менять... Или ты про Таньку?

XX
 В 90-е годы, когда впервые посмотрел "Кин-дза-дза", подумал - какая-то психоделическая хрень, мозг сломать можно. Смотрю сейчас - нормальный фильм про Россию, устремлённую в будущее.

XX
 Купил шампунь, который против выпадения волос. Но через неделю оказалось, что он - за.

XX
 Сходил в стоматологию узнать за цены на протезирование... Таки блендер на порядок дешевле.

XX
 Женщины всегда расставляют косметику в ванной так, чтобы сразу можно было уронить вообще всё! И разбудить при этом весь дом, за стеной заплачет ребёнок, на районе завоют собаки, а губернатор объявит чрезвычайное положение.

XX
 Самый часто задаваемый вопрос врача пациенту: "Ну а что вы хотели?"

XX
 Логика всех фильмов ужасов: "Блин, надо же - три часа ночи, а я еще не спускалась в подвал!"

XX
 Не все мужики одинаковые. Мужики разные. Каждый новый мужик обманет и разочарует тебя как-то по-своему. Это и называется "индивидуальный подход".

XX
 Сыну два с половиной года. Привёз его на прививку в детскую поликлинику. Сидим в прививочной, ждём, пока тётя в белом халате заряжает шприц.

XX
 Вдруг он поворачивается ко мне и говорит:
 - Я тебя пока в машине подожду, ладно?!

XX
 - Дорогой, давай делать плохие вещи.
 - Давай.
 (Типичное начало дня в Китае)



XX
 Я, конечно, не актёр, но 25 кг для съёмок на всякий случай набрал.

XX
 Очень распространилась привычка говорить по телефону на громкой связи, держа его перед лицом на пальцах, как русские держат блюдце с чаем. Я такой способ звонить называю «по-купецки».

XX
 Жена сказала, что у меня есть два состояния - я или пьяный, или злой. Сначала я на нее обозлился, но потом выпил и все стало хорошо.

XX
 Я работаю в банке. У меня совсем нет друзей. Все только тыкают в меня пальцем и разводят на деньги. Вы спросите, кто я? Я - банкомат.

XX
 - А-ха-ха-ха! Ну ты и чокнутый!
 - Простите, а вы точно психиатр?

Бумага древних египтян	Разновидность дивана	Французская газета	Место для грузя	
↓				
Главный боец в корриде	Одежда с короткими рукавами	Ближайшее потомство	Разиня	
↓				
Посылка денег через банк				Испанский живописец
↓				↓
Хищник с тёмно-жёлтым ценным мехом			Нательная графика	
↓				
Машина повышенной проходимости	Ведёт полную удольскую жизнь	Истукан		Короткий промежуток времени
↓				↓
		«Позывной» комара	Время года	
Напряжение сил				Спутник Урана
↓				↓
Фрукт на столе буржуа				
↓				
Всем известное неизвестное		Литейная форма	Религиозно-философское учение	
↓				
			Приступ физического страдания	Кузнечный очаг
				↓
	Пористый синтетический материал	Скачки на деньги		
↓				
	Раскладывание карт на досуге	Символ поэзии		
↓				

Название	График работы	Адрес	Телефон
Г. БАРНАУЛ, ЦЕНТРАЛЬНЫЙ РАЙОН			
"100 градусов"	с 9-18, сб., вск. 9-16, б/о	пер. Ядринцева, 96	53-81-01
"1000 мелочей"	с 9-18, б/о, б/в	ул. Мало-Тобольская, 28	63-55-07, 63-43-90
"Азия Строй Инвест"	с 9-18, б/о, сб. 10-15, вск. – вых.	ул. Кутузова, 16-г	65-43-43
"Акрил"	9-17, б/о, сб., вск. – вых.	пр. Горького, 63-б	36-90-35
"АлтайАгроПрод"	с 8-18, б/о, сб. 9-12, вск. – вых.	пр. Комсомольский, 80	24-32-16, 24-96-85
АН "Дом"	с 10-19, б/о, вск. 10-18	пр. Красноармейский, 15	65-92-06
"Виспул"	с 9-17, б/о, сб., вск. – вых.	пр. Социалистический, 28, оф. 204	63-72-03, 63-08-47
"Газкомплект"	с 9-18, б/о, сб. 9-16, вск. – вых.	ул. Радищева, 8	539-399
"ГазЛюксСибирь"	с 9-18, б/о, сб. 11-15, вск. – вых.	ул. Пушкина, 31	28-50-30, 25-14-20
Гостиница "Турист"	с 9-18, б/о, б/в	пр. Красноармейский, 72	
"Дверь-Сервис"	с 10-19, б/о, сб. 10-17, вск. – вых.	ул. Ядринцева, 82	68-12-27
"Интерьер-Мастер"	с 9-17.30, б/о, сб. 9-15, вск. – вых.	ул. Челюскинцев, 115	35-47-55
"Мир инструментов"	10-18, б/о, сб. 10-17, вск. – вых.	пр. Социалистический, 22	63-53-70
"ДОМ ОБОЕВ"	с 9.30-18, б/о, б/в	ул. Л.Толстого, 28	
"Планета Электрика"	с 8-19, б/о, сб. 9-19, вск. 9-17	ул. Гоголя, 43	539-777
"Поместье", ТЦ	с 9-20, б/о, б/о, б/в	пл. Свободы, 6	65-88-70, 65-88-02
"Профкрепеж"	с 9-19, б/о, сб. 9-17, вск. – вых.	ул. Папанинцев, 111	22-74-22
"САСТ"	с 9-18, 12-13 обед, сб., вск. – вых.	ул. Промышленная, 100, оф. 41, 42	38-39-41
"Союз строителей Зап. Сибири"	с 8-17, пт. 8-16, сб., вск. – вых.	ул. Пушкина, 62 (2 этаж)	53-62-83
"Тепловодоприбор"	с 8-17, сб., б/о, вск. – вых.	ул. Гоголя, 59	63-11-55
"Тройка"	с 9-18, б/о, сб. 9-15, вск. – вых.	ул. Гоголя, 136	65-19-57, 68-11-76
Управление по транспорту	с 9-18, обед 13-14, сб., вск. – вых.	ул. Папанинцев, 105	36-36-06
"Фогель"	с 8-19, б/о, сб. 9-16, вск. – вых.	ул. Гоголя, 63	39-21-92
"Центр Керамики"	с 10-19, б/о, вск. 10-18	пр. Красноармейский, 15	65-92-06

Г. БАРНАУЛ, ЖЕЛЕЗНОДОРОЖНЫЙ РАЙОН			
"АлтайТИСИЗ"	с 8.15-17.15, б/о, сб., вск. – вых.	ул. Дёповская, 15	560-500
"ДОМИКС"	с 9-20, б/о, б/в	ул. Павловский тракт, 27	50-54-37
"Алтай – Керама"	с 10-18, б/о, сб. 10-17, вск. – вых.	пр. Красноармейский, 111	26-84-82
"Алтайвуд"	9-17, б/о, сб. 9-13, вск. – вых.	ул. Кулагина, 1	75-19-42
"Альфакон"	9-17, б/о, сб., вск. – вых.	ул. Победная, 114	50-13-70
"Гвоздилка"	с 8.30-18.30, сб. 8-30-16, вск. – вых.	пр. Строителей, 121	622-699, 501-191
"Знак" (Красный)	с 9-20, б/о, вск. 9-19	пр. Строителей, 94	36-40-80
"Металлхосторг"	с 8-17, б/о, сб. 9-13	ул. Сельскохозяйственная, 12	466-593, 466-595
"МотоТехника"	с 9-18, б/о, вск. 9-16	ул. Павловский тракт, 63-а	25-66-46
Офисное здание "ГРАНИД"	с 8.30-18.30, б/о, сб. 8-30-18, вск. – вых.	ул. Северо-Западная, 3	223-683
"Паркет-Холл"	с 9-19, б/о, сб., вск. 10-17	пр. Ленина, 105	61-80-89, 35-94-69
"Промоснастка"	9-18, б/о, сб. 9-16, вск. 10-16	ул. Павловский тракт, 52/б, корп. 2	581-000
"Профнастил", завод	с 9-18, б/о, сб., вск. – вых.	ул. Новороссийская, 134-в	46-13-24, 25-12-56
Родионов, ТД	с 9-18, б/о, сб., вск. 10-15	ул. Северо-Западная, 18, к1	8-923-710-7105
"Сантехника-Алтай", ТД	с 9-18, б/о, сб. 9-14, вск. – вых.	пр. Полусный, 81	62-22-33, 62-33-22
"Стройклассика"	с 9-19, б/о, сб. 10-17, вск. 10-16	пр. Строителей, 56 б/1	36-72-67, 36-18-65
"Строй-М"	с 9-19, б/о, б/в	ул. Новороссийская, 134-в	202-665, 202-717
"Теплоцентр"	с 8-17, сб., б/о, вск. – вых.	ул. Ярных, 2	77-83-33, 77-42-91
Центр кровли и фасада	с 9-17, б/о, сб., вск. – вых.	ул. Автотранспортная, 55-в	50-17-41
"Формула М2"	с 9-20, б/о, б/в	ул. Павловский тракт, 49/3	271-888

Г. БАРНАУЛ, ОКТЯБРЬСКИЙ РАЙОН			
"АДК"	с 9-18, б/о, сб., вск. – вых.	ул. Маяковского, 27	75-38-71, 75-38-93
"БКЖБИ-2"	с 10-18, б/о, сб., вск. – вых.	пр. Калинина, 112	
"Домострой"	с 9-19, б/о, сб., вск. 10-15	ул. Чеглцова, 3-а	39-87-57, 50-00-57
"Карат", ПКФ	с 9-19, б/о, сб. 9-17, вск. – вых.	пр. Калинина, 30/5	28-96-22, 28-96-21
"Лемир" – сеть магазинов	с 9-20, б/о, сб., вск. 9-18	пр. Ленина, 195	77-08-88
"Люкс"	с 9-19, б/о, сб. 10-18, вск. – вых.	пр. Калинина, 10	61-25-67

**НАШ ЖУРНАЛ НА СТОЙКАХ
В СТРОИТЕЛЬНЫХ МАГАЗИНАХ!**

"Изобилие", магазин	с	9-17, б/о, б/в	ул. Пионеров, 9-б	61-02-98
"Инженерные сети"	с	8.30-19, б/о, сб. 8.30-18, вск. – вых.	ул. Кулагина, 28-г	36-04-04, 36-05-05
"Мастер-дом"	с	9-18, б/о, сб. 10-14, вск. – вых.	ул. Северо-Западная, 1-а	36-18-14
"Металл-Пром"	с	8.30-17.30, б/о, сб., вск. – вых.	пр. Ткацкая, 79-а	77-32-18, 75-74-42
"Насосное оборудование"	с	9-18, пт. 9-17, б/о, сб., вск. – вых.	ул. Молодежная, 16	557-554, 557-644
"Планета Электрика"	с	8-19, б/о, сб. 9-19, вск. 9-17	пр. Калинина, 30/1	28-92-85
"Теплый пол"	с	9-17, б/о, сб., вск. – вых.	ул. Советская, 6, корп. 2	61-01-03
"Тепловодмонтаж"	с	9-18, б/о, сб. 10-15, вск. – вых.	ул. Молодежная, 2	24-76-26, 66-91-82
"Техком-Автоматика"	с	8-18, б/о, сб., вск. – вых.	ул. Титова, 9	22-98-68
"Термофор"	с	9-19, б/о, сб. 9-16, вск. – вых.	пр. Ленина, 120	69-62-83, 77-07-93
"Усадьба"	с	9-18, сб., вск. 9-16	ул. Кулагина, 7-а	60-62-85
"Формула М2"	с	9-20, б/о, б/в	пр. Космонавтов, 6-г	271-888

Г. БАРНАУЛ, ИНДУСТРИАЛЬНЫЙ РАЙОН

"АЗИК"	с	8.30-17.30, обед 12-13, сб. 8-14, вск. – вых.	ул. Попова, 248	22-70-83, 22-36-50
"Аксиома"	с	8-22, б/о, б/в	ул. Павловский тракт, 166	271-888
"АлтайСантехМонтаж"	с	9-18, б/о, сб., вск. – вых.	ул. Энтузиастов, 34	69-65-42
"БАКО"	с	8.30-18, б/о, вск. 8.30-15	ул. Бабуркина, 7	46-11-15, 46-11-12
"Водный мастер"	с	9-18, б/о, сб., вск. – вых.	ул. 65 лет Победы, 53, оф. 2	60-22-81
"Все для бани"	с	9-19, б/о, б/в, вск. 9-16	Инициативный 6-й проезд, 17-е	73-02-76
"Газобетон"	с	9-17, б/о, вск. – вых.	ул. Тракторная, 25	31-45-20, 69-59-00
"Двери Сибири"	с	маг. 10-20, б/о, б/в; склад 10-18, б/о, вск.-вых.	ул. Балтийская, 90	25-95-95
"Дверь-Сервис"	с	9-19, б/о, б/в	ул. Малахова, 146	28-88-33, 28-83-00
"Заборы и теплицы"	с	8-18, б/о, сб., вск. – вых.	ул. Попова, 167-в	52-92-05
"ЗапСибРегион"	с	8-18, б/о, сб. 8-15, вск. – вых.	ул. Попова, 258-д	500-085
"Мастерок"	с	8-17.30, б/о, б/в	ул. Хлебоборная, 30-г	69-30-03
"Панорама"	с	8-20, б/о, б/в	ул. Транзитная, 1	44-44-24, 44-43-68
"Планета Электрика"	с	8-19, б/о, сб. 9-19, вск. 9-17	ул. Попова, 204	28-92-80
"Приборы учета"	с	9-18, б/о, сб. 9-16, вск. 10-15	ул. А. Петрова, 247	48-44-45
"Профкрепеж"	с	9-19, б/о, сб. 9-17, вск. – вых.	ул. Балтийская, 55	45-89-71
"Радуга"	с	9-20, б/в	ул. Энтузиастов, 52	25-95-82
"Рамакс", ТЦ	с	9-19, б/о, вск. 10-18	ул. Павловский тракт, 283	45-99-83, 45-93-85
"Рамакс", ТЦ	с	9-20, б/о, вск. 10-18	ул. Балтийская, 8	28-37-73, 28-37-74
"Свет и вода"	с	9-19, б/о, б/в	ул. Павловский тракт, 227	55-70-21
"Сводор"	с	9-17, б/о, сб., вск. – вых.	ул. Павловский тракт, 204	60-33-19
"Теплолига"	с	9-19, сб. 10-17, б/о, вск. – вых.	ул. Попова, 87-а	25-98-98
"Техноколь"	с	9-18, б/о, сб. 10-14, вск. – вых.	ул. Гридасова, 18	46-70-77, 46-23-08
Управление по строительству	с	8-17, обед 12.30-13, пят. 8-16	ул. Энтузиастов, 7	42-65-43
"Эталон"	с	10-20, б/о, б/в	ул. Балтийская, 88	25-95-55
"Экстра-электрика"	с	8.30-18.30, сб., вск. – 8.30-15.30	ул. Попова 127	28-90-32, 390-590

Г. БАРНАУЛ, ЛЕНИНСКИЙ РАЙОН

KERAMA MARAZZI	с	10-19, б/о, сб. 10-17, вск. – 10-17	ул. Балтийская, 55	455-940
"Азбука стройки"	с	8-18, б/о, сб. 8-17, вск. – вых.	пр. Космонавтов, 91	50-51-86
"Строй-Керамика"	с	9-18, б/о, вск. – вых.	ул. Островского, 28, корп. 2	52-73-28, 54-22-69
"А-мастеркласс"	с	9-18, б/о, б/в	проезд Базовый, 7	22-60-90
"Винтик Шпунтик"	с	9-18, б/о, б/в	пр. Космонавтов, 6-б	251-281
"Граф" – СМ	с	9-17, б/о, б/в	пр. Космонавтов, 59, пав. 4	31-91-01
"ЖБИ Сибири"	с	8-17, б/о, сб. 8-13, вск. – вых.	9-й Заводской проезд	20-22-22
"Каменный город"	с	8.30-17.30, б/о, сб. 10-14, вск. – вых.	пр. Космонавтов, 12/1	33-68-88
"Крепмаркет"	с	9-21, б/о, б/в	ул. А. Петрова, 196-а	40-53-96
"Лотос"	с	10-19, б/о, б/в	ул. Малахова, 84/26	60-74-57
"Профкрепеж"	с	9-19, б/о, сб. 9-17, вск. – вых.	ул. Юрина, 273-г	43-92-47, 49-51-21
"Сварщик Алтая"	с	9-19, б/о, сб., вск. 10-17.	ул. Юрина, 209	40-23-63, 555-609
"Стройматериалы из первых рук"	с	9-18, обед 12.30-13.00, сб. 9-14, вск. – вых.	ул. Шукшина, 8-а	49-55-51, 43-44-94
"Теплодар"	с	10-17, б/о, вск. – вых.	пр. Космонавтов, 6-б	69-49-07
"Ярославские краски"	с	9-17, б/о, сб.-вых., вск. – вых.	ул. Э. Алексеевой, 110-д	500-921

Г. НОВОАЛТАЙСК

“888 мелочей”, м-н	с	9-19, обед 13.00-13.30, б/в	8-й микрорайон, 18	(38532) 54-2-08
“888 мелочей”, м-н	с	8.30-19, б/о, б/в	ул. Парковая, 3	(38532) 2-02-58
“Маяк”	с	9.30-17.30, обед 12-30-13-00, сб.9-15, вск. – вых.	ул. Октябрьская, 28	(38532) 46-999
“Сибирский лес”	с	8-17, обед 12-30-13-00, сб.9-15, вск. – вых.	ул. Промплощадка, 13-а	(38532) 42-8-47
“Сибирский металлоцентр”	с	8.15-17, б/о, сб., вск. – вых.	ул. Дорожная, 74	(3852) 299-860
“Теплый ключ”	с	8-17, б/о, сб. 9-15, вск. – вых.	ул. Дорожная, 42/9	(38532) 61-3-40

ПОСЁЛКИ Г. БАРНАУЛА И АЛТАЙСКОГО КРАЯ

пос. Новые Зори

“Уровень”	с	9-18, б/о, вск. 9-16	ул. Промышленная, 6	(3858) 13-56-80
-----------	---	----------------------	---------------------	-----------------

с. Власиха

“Трио”	с		ул. Мамонтова, 84-б	25-33-70
“Магазин стройматериалов”	с	9-20, б/о, б/в	ул. Петербургская, 33	

с. Фирсово

“База стройматериалов”	с	9-18, б/о, сб. 9-15, вск. - вых.	ул. Центральная, 51	8-905-983-4082
“Магазин хозтоваров”		9-18, б/о, вск. - вых.	ул. Песчаная, 14	(38532) 96-4-22

п. Спутник

Завод тепло бетона “Победа”	с	9-18, б/о, б/в	ул. Кленовая, 10	8-983-100-0999
-----------------------------	---	----------------	------------------	----------------

Змеиногорский тракт (Рубцовское направление)

“Метр”	с	9-18, б/о, вск. 9-16	Змеиногорский тракт, 134-б	500-085
--------	---	----------------------	----------------------------	---------

с. Алтайское

“Строитель”		9-18, б/о, сб., вск. 9-16	ул. Советская, 188	(38537) 22-3-57
-------------	--	---------------------------	--------------------	-----------------

с. Смоленское

“Стройматериалы”			ул. Горная, 2	(38536) 21-0-85
------------------	--	--	---------------	-----------------

с. Хабары

“Коллекция”		9-18, б/о, б/в	ул. Ленина, 23-а	(38569) 29-1-24
-------------	--	----------------	------------------	-----------------

с. Кулунда

“Удачный”			ул. Лермонтова, 1-а	(38566) 22-6-88
-----------	--	--	---------------------	-----------------



Г. БАРНАУЛ, «ДОМОСТРОЙ»:

УЛ. ЧЕГЛЕЦОВА, 3-А,
9-19, Б/О, СБ., ВСК. - 10-15.

НАШ ЖУРНАЛ НА СТОЙКАХ
В СТРОИТЕЛЬНЫХ МАГАЗИНАХ!



Специализированный строительный журнал, выходящий с 2002 года. Полезная информация о состоянии строительного рынка, материалах и технологиях, а также актуальных ценах на строительные товары и услуги. Новинки дизайна интерьеров, современные материалы, реальные советы и инструкции по самостоятельному ремонту и строительству дополняют постоянно обновляемый путеводитель по ценам на рынке стройматериалов, услуг и оборудования.

Получив свежий номер «Стройки. Алтай», вы можете быть уверены в том, что найдете нужную вам информацию.

ГРАФИК ВЫХОДА ЖУРНАЛА НА 2019 г.

№	Последний день приема рекламы	Выход из типографии
8 (421)	18 апреля	25 апреля
9 (422)	2 мая	9 мая
10 (423)	16 мая	23 мая
11 (424)	30 мая	6 июня

Изменения информации принимаются только до последнего дня приема рекламы. В ином случае изменения будут внесены в следующий номер.

ВИДЫ ПОДАВАЕМОЙ В ЖУРНАЛ ИНФОРМАЦИИ

1. Деловая строка – прайсовая информация о товарах и услугах (товар – стоимость – организация – телефон).
2. Модульная информация – рекламная площадь, имеющая определенный размер, см. ниже. При размещении модульной информации деловые строки даются в подарок (только для Алтайского края).
3. Информационные статьи – текстовая информация, рассказывающая о вашей фирме, товаре, услуге, технологии и других строительных новостях.

ТРЕБОВАНИЯ ДЛЯ ДЕЛОВОЙ СТРОКИ

Строка должна начинаться с определяющего слова имени существительного нарицательного, информационная часть строки должна содержать не более **65 знаков**, включая пробелы. При большем количестве знаков редакция оставляет за собой право производить сокращения. Сортировка строк производится компьютером. Два первых слова строки не сокращаются. Название фирмы печатается строчными буквами (кроме аббревиатур). В графе «Телефоны» вы можете указать не более двух телефонов (23 знака – включая пробелы).

Внимание! При оформлении заказа следует указать название раздела, в котором будет размещена информация. **Редакция оставляет за собой право размещать рекламную информацию в соответствии с рубрикатом.**

ТРЕБОВАНИЯ ДЛЯ ГОТОВОЙ МОДУЛЬНОЙ ИНФОРМАЦИИ

1 полоса	176x245 мм (432,9 см ²)	1/2 полосы	176x120 мм (214,7 см ²)
1/4 полосы	86x120 мм (104,9 см ²)	1/4 полосы	176x58 мм (102,1 см ²)
1/8 полосы	176x27 мм (47,5 см ²)	1/8 полосы	86x58 мм (49,9 см ²)
1/16 полосы	86x27 мм (23,2 см ²)	1/16 полосы	42x58 мм (24,4 см ²)
1/16 полосы	176x12 мм (21,1 см ²)		

1. Макеты принимаются в формате Corel Draw (плюс копия макета с незакривленными шрифтами), фотографии TIFF 300 dpi, соответствующих размеров, см. выше.
2. Все шрифты должны быть переведены в кривые.
3. Статьи предоставляются в Word, на носителях п.4. Текст без рисунков и фотографий объемом 1 страница не должен превышать 5000 знаков (с пробелами).
4. Все принимается на любых электронных носителях, по электронной почте + распечатка.

Идеи и художественные решения рекламных модулей, разработанных в редакции, являются ее собственностью и используются только с письменного согласия редакции. При оформлении рекламной информации редакция оставляет за собой право корректировать правописание в соответствии с существующими нормами и правилами.

Претензии принимаются в течение 30 дней со дня выхода номера.

Главный редактор – Свиринов Ф.В.
Рекламное издание.

Журнал «Стройка. Алтай».
ПМ № ТУ22-00724 от 12.07.18

Учредитель: Свиринов Федор Владимирович.
Адрес редакции: 656056, Алтайский край, г. Барнаул, ул. Мало-Тобольская, 18-а, 3 этаж, офис 303, тел. (3852) 50-71-89.

Внимание руководителей! Весь рекламный материал должен соответствовать законодательным актам России и иметь необходимые подтверждающие документы или сведения о рекламируемых товарах и услугах (лицензию, сертификат). В случае нарушения данных требований журнал «Стройка. Алтай» вправе отказать в размещении материала. Ответственность за достоверность публикуемого материала несет рекламодатель.

Редакция журнала «Стройка. Алтай» осуществляет на рынке Алтайского края проект «Стройка», который включает в себя:

- журнал «Стройка. Алтай»
- сайт Стройка-Алтай
- организацию строительных выставок «Алтайстрой. Горно-Алтайск-Барнаул»
- агентство интернет-рекламы «ЛаймТайм».

СХЕМА РАСПОЛОЖЕНИЯ ОФИСА



ул. Мало-Тобольская, 18-а,
3 этаж, офис 303

www.stroyka-altay.ru

Если вы идете в ногу с современными технологиями, то вас наверняка заинтересует сайт stroyka-altay.ru – это:

о проекте; журнал; новости; доска объявлений; каталог организаций; каталог продукции; карта магазинов (карта города с нанесенными на ней строительными магазинами, фирмами, пунктами распространения журнала «Стройка. Алтай», адресами и телефонами); выставки; стройинформбюро (каталог строительных объектов г. Барнаула, информационные статьи, словарь терминов, справочная литература – информационные справочники); банк строительных вакансий; ссылки на строительные ресурсы Интернета; юмор.

НАД ВЫПУСКОМ РАБОТАЛИ:

директор: Налимова Н.И.
главный редактор: Свиринов Ф.В. (masster2004@mail.ru)
дизайнер: Фисенко О.Г.

менеджеры по рекламе:
Саволайнина Н.Н., Любомская Е.И.,
Ивкучёва А.Н., Налимов А.Ю.

менеджер по связям с регионами:

Алябьев А.А.

корректор: Зелевская Г.Н.

В номере использована информация из открытых источников сети Интернет.

ЭЛЕКТРОННАЯ ПОЧТА:
stroyka-altay@mail.ru

ИП Налимова Н. И., г. Барнаул.
Отпечатано в типографии
ИП Филиппов А.В.,
г. Заринск, ул. Железнодорожная, 45/1,
тел. (38595) 55-603.

Дата выхода номера: 11.04.19 г.
Тираж – 10000 экз. Заказ № 255.
Цена - бесплатно.

Распространение – бесплатное.
Выходит один раз в две недели.

Комплект торгового оборудования для магазина «Продукты»



Холодильник «Бирюса»



2 шт.
Холодильник «Бирюса»



Холодильная витрина «Иней»



Холодильная витрина «Иней»



Стеллаж прикассовый «Куб»



Стеллаж со стеклянными полками, высокий



Стеллаж со стеклянными полками

• б/у • доставка • сборка
• помощь в организации магазина (не деньгами)



Стеллажи «Нордика», 11 секций



Морозильная камера «Бирюса»



Стеллажи «Нордика», 11 секций



Электронные весы Cas, 30 кг



Стойка, металл

Телефон в Барнауле +7-983-383-8575



РИА "Рекламный маршрут"

Без посредников!

РЕКЛАМА В ТРАНСПОРТ

ВНУТРЕННЯЯ

**АФИШИ,
ЛИСТОВКИ,
ПОРУЧНИ,
ЧЕХЛЫ**

НАРУЖНАЯ

60-15-86

**КАРТИНЫ, ТАБЛИЧКИ,
СУВЕНИРЫ, ИКОНЫ**

**РЕЗНЫЕ ИЗ ДЕРЕВА
по заказ**



39-00-49

8-913-210-15-86

АСМ
ограждение

г. Барнаул, ул. Кулагина, 28
тел.: 65-50-60, 36-08-32
www.asmfence.ru



ВЫРЕЖИ КУПОН

И ПОЛУЧИ СКИДКУ 10%