



4 (417)

Алтай СТРОЙКА

журнал + сайт



февраль 2019 www.stroyka-altay.ru

рекламное издание

ЖУРНАЛ ВЫХОДИТ ПРИ ПОДДЕРЖКЕ СОЮЗА СТРОИТЕЛЕЙ АЛТАЙСКОГО КРАЯ

НЕРЖАВЕЙКА

цветной металлопрокат • капролон • фторопласт • текстолит

Алтай-титан

(3852) 605-607
20-25-75

пр. Калинина, 69-Д, к. А

ПЕСОК ОТСЕВ ЩЕБЕНЬ

• ПГС • ЗЕМЛЯ • ГЛИНА

(3852) 22-22-23, 77-47-97, 8-903-910-6465

ВЫВОЗ
СНЕГА

УГОЛЬ

«АЗИЯ СТРОЙ ИНВЕСТ»

Производим по Вашим размерам:

- » Профнастил
- » Сайдинг
- » Металлочерепица



Кредит

Исполнение заказа 1-2 дня

Условия по
БЕСПЛАТНОЙ ДОСТАВКЕ!
по краю



Рассрочка от: ОАО "ОТП Банк", КБ "Ренессанс Кредит", АО "Альфа-Банк".

г. Барнаул, ул. Кутузова, 16-г (3852) 65-43-43
с. Санниково, ул. Ефремова, 35 (38532) 7-83-42

ДИЗАЙН

ПОЛИГРАФИИ
И НАРУЖНОЙ РЕКЛАМЫ

ВАШ ДИЗАЙНЕР 8 902 140 4486



Модная одежда
для вашего дома!

ЕВРОВАГОНКА • ЕВРОПОЛ
БЛОК-ХАУС • ИМИТАЦИЯ БРУСА
ПЛИНТУС • НАЛИЧНИК • БРУСОК

и другие изделия из

КЕДРА, СОСНЫ, ОСИНЫ, ЛИСТВЕННИЦЫ, ОЛЬХИ

ИП Дильман: г. Барнаул, ул. Ползунова, 59-в, каб. 2,
тел./факс 68-19-26, тел. 69-63-61, aleks-mohov@mail.ru

ПРИГЛАШАЕМ ПРИНЯТЬ УЧАСТИЕ!

выставки-ярмарки-продажи
«АЛТАЙСТРОЙ-2019»

Горно-Алтайск
Национальный театр

Барнаул
Территория
ТРЦ GALAXY

12-14
АПРЕЛЯ

23-25
МАЯ

Ярмарка-продажи ТРЦ GALAXY и уже скоро!!!



+«ДОМ. САД. ОГОРОД»

«АЛТАЙСТРОЙ – 2019 - БАРНАУЛ. МАЛОЭТАЖНЫЙ ИНТЕРЬЕР. ЭНЕРГОСБЕРЕЖЕНИЕ. ЖКХ, ГА...

**ПРОЙДЕТ НА НОВОЙ ПЛОЩАДКЕ
В ЦЕНТРЕ ГОРОДА!
ТЕРРИТОРИЯ ТРЦ GALAXY: ПР. СТРОИТЕЛЕЙ, 117.**



Новая площадка, новые условия и возможности! Разнообразные инсталляции в реальном времени на темы новинок и лучших предложений на рынке строительных, отделочных материалов, инженерных систем, благоустройства и создания комфорта.

Выставка-ЯРМАРКА-ПРОДАЖА «Алтайстрой – 2019 - Барнаул» - это новая возможность у всех жителей Барнаула, частных домовладельцев и жителей многоэтажного сектора, - раз в году в одном месте увидеть все новое, интересное для своего жилища, и выгодно приобрести непосредственно у производителей и официальных представителей. Лучшая возможность для всех производителей и торгующих компаний из Алтайского края, близлежащих регионов презентовать новинки и все самое востребованное перед строительным сезоном 2019 года.

Организатор выставки – редакция журнала «Стройка. Алтай» традиционно в рамках выставки планирует познавательные и зрелищные техно-шоу, мастер-классы и презентации от производителей товаров и услуг, интерактивность – отличительная черта наших выставок.

Что вы сможете выбрать и купить? Во-первых, - все необходимые материалы для строительства дома, начиная от материалов на фундамент и заканчивая кровельными материалами. Во-вторых, - материалы для внешней и внутренней отделки. В-третьих, сможете выбрать котел (кому - газовый, кому - твердотопливный) и обсудить его технические характеристики непосредственно с представителем компании-производителя. В-четвертых, - изучить и выбрать все другие виды и системы, без которых дом не дом: сантехнические, водопроводные, отопительные, электротехнические, противопожарные, климатические, охранные и т.д. В-пятых, - изучить представленные варианты благоустройства – как усадеб, так и придомовых территорий многоквартирных домов.

Кому непременно стоит посетить выставку-ЯРМАРКА-ПРОДАЖА «Алтайстрой»? Тем, кто, как мы сказали, строит дом или ремонтирует дом/квартиру. Тем, кто профессионально занимается строительством коттеджей и ремонтом квартир. Тем, кто ищет оптимальный вариант строительства промышленных объектов. Тем, кто готовится к дачному сезону и работам по благоустройству. А также - представителям управляющих компаний, ТОС и ТСЖ. И, наконец, тем, кто любит всевозможные шоу и краш-тесты!

М! ВСЕМ!

АЛТАЙ *Строй*

БАРНАУЛ
ГОРНО-АЛТАЙСК

В СПЕЦИАЛИЗИРОВАННАЯ ВЫСТАВКА ЯРМАРКА-ПРОДАЖА

ЖНОЕ СТРОИТЕЛЬСТВО. ОТДЕЛКА. РЕМОНТ.
ИФИКАЦИЯ. ИНЖЕНЕРНЫЕ СИСТЕМЫ»



ПО ВОПРОСАМ УЧАСТИЯ ПРОСИМ ЗВОНИТЬ ЗАРАНЕЕ, МЕСТА БРОНИРУЮТСЯ УЖЕ СЕЙЧАС!
НАШ ТЕЛЕФОН (3852) 50-71-89.
УЗНАТЬ ТЕЛЕФОН ВАШЕГО МЕНЕДЖЕРА МОЖНО НА САЙТЕ WWW.STROYKA-ALTAY.RU.

СТРОЙИНФОРМ

Новости.....	5 стр.
Спорт на крыше.....	8 стр.
Город потерял ориентиры.....	10 стр.
Как продлить жизнь дому.....	12 стр.
Заливка бетона зимой.....	14 стр.
Электрические рубанки.....	16 стр.
Вопрос строителю.....	18 стр.
Открытый диалог со строителями.....	21 стр.
Самые невероятные здания мира.....	22 стр.

1. СТРОИТЕЛЬНЫЕ МАТЕРИАЛЫ

1.1. СТРОИТЕЛЬНЫЕ МАТЕРИАЛЫ	24 стр.
Гольдгипс, глина, известь, карбид, песок, раствор, смеси, щебень, добавки, упрочнители, пластификаторы	
1.2. БЕТОН	24 стр.
1.3. ЖБИ	25 стр.
1.4. КИРПИЧ	25 стр.
1.5. ГАЗОБЕТОН, ПЕНОБЕТОН, БЛОКИ	25 стр.
1.6. ПЛИТКА ТРОТУАРНАЯ	26 стр.
1.7. ЭЛЕМЕНТЫ БЛАГОУСТРОЙСТВА	26 стр.
1.8. МЕТАЛЛОПРОКАТ, МЕТАЛЛОИЗДЕЛИЯ	26 стр.
Ангары, арматура, высечка, кованные изделия, металл, металлоконструкции, нержавеющейка, прокат, сетка кладочная, сетка-рабица, уголок, швеллер	
1.9. ТРУБА МЕТАЛЛИЧЕСКАЯ	27 стр.
1.10. ПРОФНАСТИЛ	27 стр.
1.11. КРОВЕЛЬНЫЕ МАТЕРИАЛЫ	27 стр.
Комплекующие, кровли, шифер, ондулин, выходы, козырьки	
1.12. ЧЕРЕПИЦА	27 стр.
1.13. ВОДОСТОЧНЫЕ СИСТЕМЫ. ДОБОРНЫЕ ЭЛЕМЕНТЫ	27 стр.
1.14. САЙДИНГ	27 стр.
1.15. ИЗОЛЯЦИОННЫЕ МАТЕРИАЛЫ	28 стр.
Битум, ветро-, влаго-, пароизоляция, гидроизоляция, звукоизоляция, керамзит, мастика, маты изолирующие, пакля, стеклоткань	
1.16. ПЕНОПОЛИСТИРОЛ, ПЕНОПОЛИУРЕТАН	28 стр.
1.17. УТЕПЛИТЕЛЬ	29 стр.
1.18. ЛЕСОПИЛОМАТЕРИАЛЫ, ИЗДЕЛИЯ ИЗ ДЕРЕВА	28 стр.
Блокхаус, имитация бруса «бревно», ДВП, ДСП, изделия столярные, МДФ, пиломатериал, рейка, фанера, погонаж	
1.19. БРУС, БРУСОК	30 стр.
1.20. ВАГОНКА, ЕВРОВАГОНКА	30 стр.
1.21. ДОСКА	30 стр.
1.22. СРУБЫ БАНЬ, ДОМОВ	31 стр.

2. ОТДЕЛОЧНЫЕ МАТЕРИАЛЫ

2.1. ОТДЕЛОЧНЫЕ МАТЕРИАЛЫ	31 стр.
2.2. ПОЛЫ	32 стр.
Промышленные, бетонные стяжки	
2.3. ЛАКОКРАСОЧНАЯ И ХИМИЧЕСКАЯ ПРОДУКЦИЯ	31 стр.

3. ОБОРУДОВАНИЕ ДЛЯ ИНЖЕНЕРНЫХ СИСТЕМ

3.1. САНТЕХНИЧЕСКОЕ ОБОРУДОВАНИЕ, ИЗДЕЛИЯ	32 стр.
3.2. ОТОПИТЕЛЬНОЕ ОБОРУДОВАНИЕ	33 стр.

3.3. КАБЕЛЬНЫЙ ОБОГРЕВ. СИСТЕМЫ ТЕПЛЫХ ПОЛОВ	33 стр.
3.4. ПРИБОРЫ УЧЕТА И СИСТЕМЫ КИПиА	33 стр.

4. ЭЛЕКТРИКА. СВАРКА

4.1. ЭЛЕКТРОТЕХНИЧЕСКАЯ ПРОДУКЦИЯ	33 стр.
4.2. СВАРОЧНОЕ ОБОРУДОВАНИЕ	33 стр.

5. ДВЕРИ, ОКНА, ВОРОТА

5.1. ДВЕРИ И АКСЕССУАРЫ	33 стр.
5.2. ОКНА И АКСЕССУАРЫ	34 стр.
Витражи, жалюзи, оконные блоки, подоконники, сливы оконные, балконные блоки, перегородки офисные	
5.3. ЛЕСТНИЦЫ, ЭЛЕМЕНТЫ ЛЕСТНИЦ	34 стр.
5.4. МЕБЕЛЬ, ТОРГОВОЕ ОБОРУДОВАНИЕ	34 стр.
5.5. ВОРОТА, РОЛЬСТАВНИ, ШЛАГБАУМЫ, ЗАБОРЫ	35 стр.
Автоматика для ворот, калитки, ограждения	

6. КЛИМАТ

6.1. ПЕЧИ, КАМИНЫ, ДЫМОХОДЫ	35 стр.
Дымоходы, каминные аксессуары, печи для бань, печи-барбекю	
6.2. ОБОРУДОВАНИЕ ДЛЯ БАНЬ, САУН И БАССЕЙНОВ	36 стр.
6.3. КЛИМАТОТЕХНИКА И ВЕНТИЛЯЦИЯ	36 стр.
Вентиляторы, воздуховоды, ионизаторы, кондиционеры, тепловентиляторы	

7. ИНСТРУМЕНТ. СПЕЦОБОРУДОВАНИЕ. МЕТИЗЫ

7.1. ИНСТРУМЕНТ	36 стр.
7.2. СПЕЦТЕХНИКА И ОБОРУДОВАНИЕ	38 стр.
Оборудование, станки, спецтехника, краны, лебедки, вышки, леса, бетономесители, компрессоры, тросы, канаты	
7.3. МЕТИЗЫ, КРЕПЕЖ	38 стр.
Болты, гайки гвозди, дюбели, крепеж, саморезы, шурупы	

8. РАБОТА

8.1. ИЩУ РАБОТУ	38 стр.
8.2. ТРЕБУЮТСЯ	38 стр.

9 УСЛУГИ

9.1. СТРОИТЕЛЬСТВО И РЕМОНТНЫЕ РАБОТЫ	39 стр.
Все строительные работы, подготовка, монтаж, отделка, установка, устройство полов	
9.2. ИНЖЕНЕРНЫЕ СИСТЕМЫ И КОММУНИКАЦИИ	40 стр.
Проектирование, монтаж и обслуживание ИС, сантехнические работы, работы по отоплению и канализации, установка приборов учета	
9.3. АРЕНДА, СЕРВИС ТЕХНИКИ И ОБОРУДОВАНИЯ, ГРУЗОПЕРЕВОЗКИ	40 стр.
Аренда строительной техники, инвентаря, оборудования, строительных машин, транспортные услуги, сервисное обслуживание, ремонт	
9.4. АЛМАЗНАЯ РЕЗКА, АЛМАЗНОЕ БУРЕНИЕ, ДЕМОНТАЖ ...	41 стр.
Демонтаж, резка, бурение, сверление, устройство проемов	
9.5. ДРУГИЕ УСЛУГИ	41 стр.
Остекление балконов и лоджий, сварочные работы, подготовительные работы, работы по изоляции, полимерка, изготовление металлоконструкций, работа с металлом, обработка металла	



СТАЛИ СТРОИТЬ МЕНЬШЕ ЖИЛЬЯ В БАРНАУЛЕ

Десять строительных компаний Барнаула возвели 60% многоквартирных домов в 2018 году, сообщили altapress.ru в администрации города. Однако за три года у лидеров рынка объемы ввода жилья упали в два раза. Почему это происходит и к чему приведет?

В 2018 году в Барнауле построили 520 тыс. кв. м жилья. Основной объем ввода обеспечили 29 компаний — на них пришлось 409 тыс. «квадратов».

Лидером по объему ввода в 2018 году стал «Союз»: компания сдала 5 домов на 1084 квартиры общей площадью 57,7 тыс. кв.м. Почти завершилось строительство многоэтажек в «Времена года», который приобрели на аукционе в 2015 году. На втором месте находится «Барнаулкапстрой», но эта позиция условная. Фактически компания передает свои проекты на подряд другим организациям, то есть организует работу, но не инвестирует в нее. На счету «БКС», например, ЖК Plaza на ул. Никитина, которую возводил «Строй Инвест» Валида Газиева. Третье место в этом году заняла ПСК «Строительная перспектива» с 30,3 тыс. квадратов (534 квартиры). В 2017 году компания Андрея Комякова начала строить большой ЖК «Две эпохи» (около 80 тыс. кв. м), а в 2018-м вводит объекты и одновременно готовить новую площадку в центре Барнаула. Четвертое — у СЗ ИСК «Алгоритм». В 2018 году компания ввела две многоэтажки общей площадью почти 26 тыс. «квадратов» (653 квартиры). У «Жилищной инициативы», занявшей пятое место, сданы два дома общей площадью 22,7 «квадратов». Но могло быть в два раза больше: две крупные высотки Юрий Гатилов сдал уже в январе 2019 года.

Отметим, что в топ-10 по вводу жилья оказалась компания «ГранИД». Этот застройщик сообщал в 2018 году, что последними проектами завершает работу на рынке долевого строительства Барнаула.

Все передовики в два раза сократили объемы от лучших своих показателей. Так, в 2015 году ИСК «Союз» и «Жилищная инициатива» дали городу по 100 тыс. квадратов. Но уже тогда их топ-менеджеры говорили о сокращении ввода в ближайшие два-три года. Юрий Гатилов приводил три причины: сокращение покупательского спроса из-за кризиса в экономике,

повышение стоимости стройматериалов и нехватка земельных участков. По факту добавилась четвертая — серьезные изменения в законе о долевом строительстве. У застройщиков забирают деньги дольщиков и предлагают им строить на банковские кредиты. Это заставило компании отвлекать ресурсы на получение новых участков и разрешений на строительство до вступления в силу поправок, чтобы еще два-три года проработать в старом правовом поле. То есть с использованием денег дольщиков.

Также рейтинг демонстрирует, что в лидерах находятся компании, которые практикуют строительство целыми кварталами или крупными жилыми комплексами (от 50 тыс. кв. м). Это позволяет примерно на 15% сократить расходы — не перевозить крупную технику на большие расстояния, унифицировать архитектуру и так далее.

Еще очевидно улучшается качество маркетинга застройщиков. Комплексы получают названия и концепции.

Лидеры 2019-2021 годов уже predetermined — это компании, которые имеют несколько недостроенных и смогли накопить достаточно земли и разрешений на строительство. Это «Жилищная инициатива», «Союз», «Алгоритм», «Барнаулкапстрой», «Строительная перспектива» и «Домстрой-Барнаул». К ним присоединится «Адалин-Строй», который планирует

вводить несколько крупных объектов и забрал с аукциона небольшой квартал 2037. А также «Селф», который начнет вводить первые очереди ЖК «Столичный» и, возможно, компания «Авангард». Этот новичок на строительном рынке недавно представил на градсовете крупный проект в центре Барнаула.

Судя по заявленным проектам, на рынке появится больше предложений класса «средний» и «средний+»: с подземными парковками, красивым и удобным благоустройством площадки (беседки, фонтаны, велодорожки) и оформлением подъездов.

altapress.ru

ДОЛЬЩИКИ «ДЕМИДОВ ПАРКА» ПОЛУЧАТ КВАРТИРЫ ЧЕРЕЗ СУД

Собрание кредиторов ООО «Аспект» — участников строительства дома № 40 по ул. Прудской в г. Новоалтайске (ЖК «Демидов парк») состоялось 15 февраля. В ходе собрания более 96% кредиторов, принявших в нем участие, проголосовали за обращение в арбитражный суд с ходатайством о погашении требований участников строительства путем передачи им в собственность жилых и нежилых помещений. Указанная проце-

ЖК Plaza на ул. Никитина.



дура проведена в целях соблюдения требований Закона о банкротстве для последующего оформления дольщиками своих прав на помещения, расположенные в доме.

Инспекция строительного и жилищного надзора Алтайского края напоминает, что в производстве Арбитражного суда Алтайского края находится дело о банкротстве застройщика ООО «Аспект». Учитывая, что 19.09.2018 в отношении него введена процедура финансового оздоровления, передача квартир в силу ст. 201.11 Закона о банкротстве участникам долевого строительства будет осуществляться в рамках дела о банкротстве.

В связи с этим, дольщикам, которые до настоящего времени не предъявили к застройщику требования о передаче жилого помещения в порядке, установленном § 7 главы 9 Закона о банкротстве, необходимо в ближайшее время обратиться в Арбитражный суд Алтайского края с заявлением о включении в реестр кредиторов ООО «Аспект» требования о передаче жилого помещения. Ознакомиться с макетом заявления можно на сайте Инспекции.

Информация о движении дела о банкротстве размещается на сайте Арбитражного суда Алтайского края. Также участникам строительства следует ознакомиться со сведениями, размещаемыми административным управлением на сайте Единого Федерального реестра сведений о банкротстве, и информацией, публикуемой ООО «Аспект» на своем сайте demidov-park.ru.

Алтайский портал недвижимости.

10 БАРНАУЛЬСКИХ НОВОСТРОЕК ПЕРЕВЕДУТ НА ЭСКРОУ-СЧЕТА

10 новостроек в Барнауле могут перевести на эскроу. Напомним, накануне глава Минстроя РФ Владимир Якушев заявил, что по старым правилам разрешат работать лишь тем застройщикам, чьи проекты до 1 июля 2019-го года достигнут 30% готовности. При этом будет также учитываться количество привлеченных дольщиков и проданных квартир. Этот порог правительство уточнит позже.

Стоит оговориться, что речь идет лишь о тех объектах, разрешение на строительство которых выдано до 1 июля 2018-го года - все, что получили его после этой даты, уже работают по новой системе банковского финансирования и привлекают средства дольщиков на специальные счета. Таких в Барнауле сейчас 3 дома. Кроме них, по данным Алтайского портала недвижимости, в настоящее время в городе насчитывается как минимум 66 незавершенных многоквартирников. Согласно их проектным декларациям, степень готовности на конец 2-го квартала текущего года составит 10%



Стадион «Локомотив».

у четырех объектов и 20% - у шести. Среди них высотки от компаний «Регионстрой», ИСК «Авангард», «Жилищная инициатива», МК «ПР-Холдинг», «Селф», которые начали возводить относительно недавно.

Еще шесть барнаульских новостроек к 1 июля должны как раз достичь 30%, и здесь есть все основания полагать, что застройщики приложат для этого максимум усилий. В их числе могут оказаться со своими проектами ИСК «Алгоритм», «Адалин-Строй», ПСК «Строительная перспектива». Но не стоит упускать из вида тот факт, что всегда есть вероятность корректировки сроков в силу разных причин.

У остальных 50 домов стадия строительства уже приближается к 40% и выше. Интересно, что сразу 15 новостроек вообще планируют ввести в эксплуатацию как раз во втором квартале текущего года. На сегодняшний день все они практически готовы, квартиры почти распроданы. А значит, данные проекты уже не попадают в зону риска.

Напомним, со второго полугодия 2019-го все действующие стройки в России должны перейти на эскроу-счета. Это подразумевает, что средства дольщиков будут поступать не к девелоперу напрямую, а начнут копиться и храниться в банке. Застройщик получит их только после того, как введет дом в эксплуатацию, а все это время сможет возводить его на собственные и кредитные средства.

Алтайский портал недвижимости.

ПРИ КАКИХ УСЛОВИЯХ БУДУТ ЗАСТРАИВАТЬ «ЛОКОМОТИВ»

Собственники «Локомотива» в Барнауле начали готовить документ, который позволит им застроить эту площадку, сохранив окружающие памятники культуры. Об этом 18 фев-

раля заявил Александр Урбах, врио начальника краевого управления по сохранению объектов культурного наследия.

Сейчас, подчеркнул Урбах, никаких разночтений о судьбе памятника «Локомотив» быть не может — он сохранен, все суды по этому поводу завершены. Речь идет о стене трибуны, которая выходит на пр. Строителей. Сейчас на «Локомотиве» ничего строить нельзя. «Поэтому все разговоры о том, что там будет... Ничего не будет», — скачал чиновник.

По словам Урбаха, собственник (структуры Евгения Ракшина) уже сделал проект реставрации собственно памятника культуры — трибуны стадиона «Локомотив». Также владелец уведомил управление, что приступил к разработке проекта зон охраны — без него по закону вести застройку вокруг памятника нельзя.

Этот проект рассмотрит специальная комиссия при управлении, в которую входят в том числе ведущие архитекторы региона. Только в случае одобрения документа собственник сможет двигаться дальше, то есть разрабатывать проект застройки, который, по словам Урбаха, тоже должен будет пройти утверждение — на этот раз в администрации города на градосовете.

В компании-собственнике «Локомотива» altapress.ru сообщили, что «стена трибуны, которая считается памятником архитектуры, сохраняется и органично вписана в концепцию комплекса» и что «планы по включению заброшенной территории в центре города в современную жизнь Барнаула остались неизменными», поскольку это соответствует интересам города и горожан.

По словам Урбаха, разрешение на строительство дома, который уже построен рядом с «Локомотивом», застройщик получил еще до внесения поправок в закон, которые закрепили

обязательные зоны охраны памятников. При этом, напомним, суды все-таки продолжаются. Но речь идет не о статусе памятника. В декабре компания «Локомотив» подала заявление в краевой арбитражный суд на комитет по строительству, архитектуре и развитию Барнаула из-за отказа в строительстве жилья на бывшем стадионе. Ближайшее заседание состоится в марте.

Строительство жилья на месте стадиона «Локомотив» анонсировали еще в 2014 году, когда архитектор Александр Деринг представил проект будущего комплекса с домами от 5 до 16 этажей. Позже в сети появились рендеры, на которых будущий комплекс представили с домами до 25 этажей.

Евгений Ракшин рассказывал, что планирует строить комфортное жилье и особое внимание уделить отделке фасадов — для этого планировалось использовать долговечный керамический кирпич. Также на территории закрытого комплекса планировали создать полноценную социальную инфраструктуру: спортивный зал с бассейном, кафе, магазины. Под ЖК должны были устроить подземную парковку.

altapress.ru

СЛЕДСТВЕННЫЙ КОМИТЕТ ПРОВЕРИТ ДОМ ДЛЯ СИРОТ

«Предстоит выяснить, каким образом дом, имеющий дефекты, смог пройти процедуру согласования», — сообщает СК. В Алтайском крае ор-

ганизована доследственная проверка по сообщению СМИ о предоставлении гражданам из числа детей-сирот непригодных для проживания квартир, сообщает алтайский СК.

Отмечается, что ранее в сюжете регионального телевидения жители поселка Центральный в городе Барнауле пожаловались на ненадлежащие условия проживания в квартирах, предоставленных Региональным жилищным управлением края (РЖУ) по программе жилья для граждан из числа детей-сирот.

По пояснениям жильцов, в новый трехэтажный дом они въехали полгода назад и уже этой зимой начались проблемы — низкая температура в квартирах, плесень и сырость. Попытки граждан обратить внимание застройщиков и чиновников на существующие проблемы не дают результатов.

«В ходе проверки предстоит выяснить, каким образом дом, имеющий дефекты, смог пройти процедуру согласования в Региональном жилищном управлении и одобрен для вселения жильцов. Кроме того, будет дана правовая оценка соответствию качества предоставленного гражданам жилья предъявляемым требованиям», — говорится в сообщении ведомства.

Как сообщалось в СМИ, в своем иске семьи требуют от чиновников либо привести дом в надлежащее состояние, либо признать эти квартиры непригодными для проживания и обязать чиновников предоставить новые. «В РЖУ с претензиями новоселов согласились. Говорят, действительно, ни сам дом, ни крыша не утеплены,

но проверять эти конструктивные нюансы при покупке не обязаны. А ведь дом на гарантии: в течение пяти лет застройщик должен устранять недостатки добровольно. Как пояснили в управлении, они и сами готовились встретиться с застройщиком в суде, но для начала обязаны были соблюсти формальности: вынести предписание, выдержать сроки. Но жильцы опередили: они ждали от государства совсем не такой жилплощади», — сообщалось в сюжете ГТРК «АЛТАЙ».

ИА «Амител».

ФОРМИРОВАНИЕ КОМФОРТНОЙ ГОРОДСКОЙ СРЕДЫ

Во вторник, 12 февраля, общественная комиссия поддержала выбор барнаульцев, проголосовавших за городские территории, которые благоустроят в этом году по проекту «Формирование комфортной городской среды».

После обсуждения члены комиссии утвердил три общественных территории, ставшие лидерами голосования. Это два участка аллеи на улице Георгия Исакова (от улицы 2-й Северо-Западной до улицы Малахова и до улицы Матросова) и сквер на улице Панфиловцев. Напомним: в рейтинговом голосовании приняли участие более 63 тысяч горожан.

Теперь в администрации Барнаула начнется разработка проектно-сметной документации и эскизов благоустройства. В этом направлении планируют сотрудничать с Институтом архитектуры и дизайна (АлТГУ). Эскизные проекты молодых архитекторов рассматривают на заседании городского градостроительного совета. В администрации Барнаула отмечают, городские территории благоустроят с учетом пожеланий горожан. Так, на аллее по улице Георгия Исакова, кроме замены асфальтового покрытия, размещения цветников и малых архитектурных форм, планируют создать велосипедную дорожку. В сквере на улице Панфиловцев модернизируют фонтан. По словам председателя городского комитета по дорожному хозяйству, благоустройству, транспорту и связи Антона Шеломенцева, благоустройство общественных территорий планируют начать в июне. Обновленные площадки барнаульцы должны увидеть к ноябрю.

Напомним: в этом году финансирование проекта, по предварительным данным, составит порядка 300 миллионов рублей. Около 100 миллионов рублей планируют направить на благоустройство общественных территорий, остальные средства — на ремонт дворов. В этом году по проекту обновят три общественных пространства и 109 дворов.

По материалам официального сайта Алтайского края.

ПОСЛЕ ОБСУЖДЕНИЯ ЧЛЕНЫ КОМИССИИ УТВЕРДИЛ ТРИ ОБЩЕСТВЕННЫЕ ТЕРРИТОРИИ. ЭТО ДВА УЧАСТКА АЛЛЕИ НА УЛИЦЕ ГЕОРГИЯ ИСАКОВА (ОТ УЛИЦЫ 2-Й СЕВЕРО-ЗАПАДНОЙ ДО УЛИЦЫ МАЛАХОВА И ДО УЛИЦЫ МАТРОСОВА) И СКВЕР НА УЛИЦЕ ПАНФИЛОВЦЕВ.



Аллея на улице Георгия Исакова.

СПОРТ НА КРЫШЕ



НОВУЮ ВЫСОТКУ С ЭКСПЛУАТИРУЕМОЙ КРОВЛЕЙ НАЧАЛИ СТРОИТЬ В БАРНАУЛЕ.

Необычный ЖК «Спорт Сити» начали возводить в Барнауле. Его изюминкой станет эксплуатируемая кровля с зонами отдыха для жильцов, с которой откроется вид на озеро. Подробнее о том, каким будет новый дом.

КОНСТРУКТИВ И НАЧИНКА

Свечка имеет один подъезд и 17 этажей. Здание состоит из монолитного каркаса с последующим заполнением всех стен газобетоном. Наружные предполагают также слой утеплителя и облицовку фасада кирпичом. С учетом всего этого их толщина составит 52 см. Межэтажные перекрытия - монолитные железобе-

тонные. В доме предусмотрено 2 лифта: грузовой и пассажирский. Важно, что его планируют построить в довольно короткие сроки - за 1 год.

У нового объекта будет интересная особенность - кровлю сделают эксплуатируемой, а на ней разместят спортивные площадки. Собственно, поэтому жилой комплекс и получил такое название. Так, в левой части площадки будут установлены уличные тренажеры, оборудование для настольного тенниса под навесом, а в правой - беседки с возможностью подключения электромангалов. Здесь жильцы смогут приятно и полезно проводить досуг на свежем воздухе.

Пока такие дома для города большая редкость - подобных проектов реализованы лишь единицы, но и там

крыши по назначению не используются. Не так давно в Барнауле достроили очередную высотку на ул. Димитрова, 130, на кровле которой предусмотрена смотровая площадка. Объект расположен на возвышенности, имеет 18 этажей и красивый вид на город. Застройщик оборудовал на крыше мощное бетонное ограждение и провел освещение. Однако, как она будет в дальнейшем эксплуатироваться, это уже вопрос самих жильцов и управляющей компании.

ИНФРАСТРУКТУРА

ЖК «Спорт Сити» разместился на ул. Гущина, 171д - в интересном месте с развитой инфраструктурой. По



Наименование:

многоквартирный жилой дом.

Адрес: г. Барнаул, ул. Гущина, 171-д.

Застройщик: СЗ ИСК «Авангард».

Проектировщик: ООО «Строй-Мастер».

Количество этажей: 17.

Количество квартир: 150.

Количество подъездов: 1.

Количество парковочных мест: 34.

Высота потолков: 2,85 м.

Общая площадь объекта: 10562,46 м².

Площадь земельного участка: 2 281 м².

Коммуникации: тепло-, водо-, электроснабжение и канализация центральные.

Начало строительства: 1 кв. 2019 г.

Срок сдачи: 1 кв. 2020 г.

Цена: от 40 400 рублей за 1 кв. м.

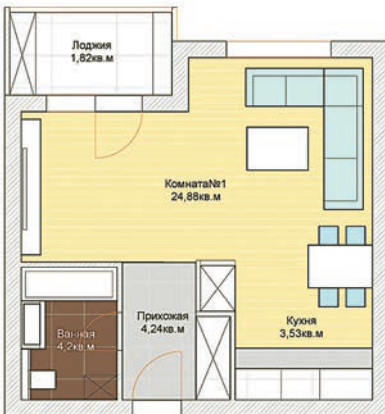
Обязательства застройщика по договорам долевого участия: взносы в

Компенсационный фонд.

Проектная декларация: на сайте <http://iskavg22.ru>



Планировка.



одну его сторону - частный сектор, в народе его всегда называли «Ямой». Здесь, кстати, расположено небольшое озеро, которое будет видно из окон новостройки. По другую - высотный жилой микрорайон с 5- и 9-этажными домами.

Напротив находится школа №126, краевая детская больница, роддом №5 со старым перинатальным центром, чуть дальше - городская детская больница №2, взрослая поликлиника №11, 3 детских сада, еще 5 школ, рынок Докучаево, парк «Эдельвейс», несколько крупных супермаркетов. Дом расположен вблизи одной из самых крупных городских магистралей - ул. Попова, но не на красной линии, что избавит от ненужного шума и выхлопных газов. Неподалеку - как минимум 3 остановки общественного транспорта (на ул. Гущина, ул. Юрина и ул. Попова), где в общей сложности курсирует более 15 маршрутов трамваев, троллейбусов и автобусов.

Благоустройство

Около здания запроектирована автостоянка на 34 парковочных места, большая площадка для игр детей с соответствующим оборудованием и песочницей, территория для хозяйственных нужд. Свободные от застройки и покрытий участки озеленят высадкой газона, цветущих кустарников, лиственных деревьев.

В отличие от большинства современных новостроек, эта будет иметь классический мусоропровод с камерой внутри дома. Освещение представлено модной архитектурной декоративной подсветкой на главном фасаде. Также предусмотрено освещение зон отдыха, детских игр, автостоянок.

Планировка участка решена с учетом потребностей инвалидов: запроектированы специализированные парковочные места, на пути движения отсутствуют препятствия и выступающие элементы, на возвышении устанавливаются пандусы, ширина пешеходного пути - не менее 1,5 м, покрытия ровные и с эффектом антискольжения. Кроме того, здесь

Большая игровая площадка.



предусмотрена система тактильных средств информационной поддержки для предупреждения об опасном участке, изменении направления движения, входа и т.п.

ПЛАНИРОВКИ

Всего в новостройке - 150 квартир, площадью от 24 до 70 кв. м. Среди них есть студии, однушки, двушки и трешки. В числе планировок - классические, европейские и трансформеры. К последним можно отнести большие студии с 2 окнами, из которых при желании можно сделать как полноценные однокомнатные квартиры, так и компактные евродвуш-

ки. В самой крупногабаритной трешке здесь - выделенная кухня, 3 комнаты, 2 лоджии, просторная прихожая и гардеробная.

Санузлы, кстати, во всех маленьких квартирах совмещенные (4 кв. м), в больших - отдельные (1,8 и 3,4 кв. м). Везде присутствуют 1-2 лоджии по 2-4,5 кв. м, которые имеют витражное остекление. Интересно, что абсолютно все окна в доме панорамные и широкие, а это значит, что в помещениях будет много света и тепла. То есть, жильцы смогут экономить ресурсы.

Весь первый этаж дома займут два коммерческих помещения по 200 и 300 кв. м., где разместятся предприятия торговли и бытового обслуживания для удобства жильцов.

ОТДЕЛКА

На момент сдачи квартиры будут подготовлены под чистовую отделку. На полу предполагается стяжка со звукоизоляцией, на стенах - штукатурка, на окнах - остекление (пластиковое с откосами и подоконниками), входная дверь - временная металлическая. Систему электроснабжения планируется завести в квартиру (без разводки по периметру), водопровод и канализацию проведут до мест монтажа сантехнических приборов, также предполагается установка алюминиевых радиаторов отопления и приборов учета на все виды ресурсов.

Ольга Полиенко.



ГОРОД ПОТЕРЯЛ ОРИЕНТИРЫ



АРХИТЕКТОР АЛЕКСЕЙ КВАСОВ РАССКАЗАЛ, ЧТО НЕ ТАК С ЗАСТРОЙКОЙ ГОРОДА БАРНАУЛА.

Барнаульский архитектор и член градсовета Алексей Квасов часто голосует против рассматриваемых на заседаниях проектов. В них его не устраивает отсутствие выразительности, недостаток идей и возможный вред городу. В интервью altapress.ru Квасов рассказал, что не так с архитектурой краевой столицы и можно ли исправить ситуацию.

РАДИ МЕТРОВ

- Вам нравится новая архитектура Барнаула?

- Новая застройка мне нравится и не нравится одновременно. Самые первые кварталы были относительно интересными. Дома в них средней высоты — 9-12 этажей. Это позволяет человеку чувствовать себя более-менее комфортно. Не терять ощущения: это мой дом и двор, я здесь не гость. В таких кварталах единичные высотные акценты в 15, а иногда, в зависимости от градостроительной ситуации, 25 этажей — это хорошие ориентиры, привязка к месту.

Закладывая первые кварталы, застройщик думал: может, внутри разместить аллею или парк? Но эти высокие идеи быстро пропали либо остались только на бумаге. Сейчас в барнаульских кварталах проектируют дома чаще всего от 15-17 этажей. В Москве и того хуже — строят целиком кварталы из 25-этажек. Из-за этого им приходится проектировать большие

придомовые территории — образуются гигантские продуваемые дворы. Однородность архитектурных решений и равноэтажность зданий — это самое плохое, что может быть в застройке.

Во главу угла поставлено не создание качественной архитектурной среды, а квадратные метры. И это мне не нравится в новых районах.

Сейчас от обострения конкурентной борьбы застройщики пытаются придать индивидуальность проекту. Но в сути своей скелет здания все тот же, только раскрашен по-новому, а архитектура — это прежде всего конфигурация, форма, объем, а не только цвет.

- Квартальная застройка чаще ориентируется на эконо-жилье. Может, поэтому предлагается простая архитектура?

- Если бы я рассуждал как обыватель, то, наверное, решил: особенная архитектура дорогая и она не для меня. Но я архитектор и понимаю, ка-

кие есть резервы у проекта, даже учитывая интересы бизнеса. Часто можно сделать лучше! Это точно.

Например, располагая более разнообразной техникой и потратившись на чуть более сложную организацию строительства квартала смешанной этажности 5-12 этажей, девелопер может получать довольно много квадратных метров и при этом создать разнообразную и живую городскую среду. Почти как при строительстве однотипных 10-12-этажных домов. Но, к сожалению, ключевые решения, в том числе и архитектурные, в проекте принимают менеджеры, не имеющие специализированного образования, а архитекторам просто перестали доверять.

КВАСОВ ПРОТИВ

- Вы год участвуете в градостроительных советах, где представляют проекты зданий Барнаула. И очень часто критикуете предложения. Почему?

- Я стараюсь выдерживать баланс и определять объекты, которые наносят вред городу, а какие нет. Если допущены ошибки, я не могу промолчать. Хотя следовало бы чаще голосовать против, потому что почти всем новым проектам не хватает архитектурной выразительности, эстетики.

Например, в центре предлагают строить «коробки» в 16-25 этажей. А ведь эту часть города когда-то ценили за особую архитектуру. Где качество проекта, уважение к городской и исторической среде?

- Какие ошибки допускают защищающиеся?

- Часто не представляют полный состав проекта. Либо по неопытности, либо там что-то скрывают. Например, приходят без анализа градостроительной ситуации, как будто дом стоит в поле (лесу) и вокруг ничего нет. А на самом деле новострой расположится вплотную к другому дому либо занимает важное место с градостроитель-

ЧТО ИЗВЕСТНО ОБ АЛЕКСЕЕ КВАСОВЕ

Родился 13 сентября 1983 года. Окончил с отличием АлтГТУ им. Ползунова по специальности «архитектура».

Алексей Квасов четыре года преподавал в Институте архитектуры и дизайна. Работал архитектором в мастерской М. И. Шмидта, где предложил эскиз ТРЦ на месте Барнаульского аппаратно-механического завода, который назвал «Оригами». Долгое время работал главным архитектором в «Барнаулгражданпроекте». Автор кварталов 2038, «Времена года». Последнее место работы — «Алтайгражданпроект». Сейчас свободный архитектор и дизайнер.

ной точки зрения и требует совершенно другого подхода.

Например, недавно защищали проект поликлиники в Индустриальном районе. Ее предлагали сделать пяти- или семиэтажной, но сзади уже стоит жилой дом. Вроде у поликлиники относительно небольшая этажность и стоит новое здание на достаточном расстоянии, но потом оказывается, что высота его этажей 3,5-4 метра. То есть фактически оно будет высотой с соседнюю заселенную многоэтажку и визуально перекроет ее, создав дискомфорт для жителей этого дома. Такие ситуации нередки.

- На градосоветах звучит мысль: архитектор пошел на поводу у заказчика. Например, спроектировал слишком большое здание для имеющегося участка. Это глобальная проблема?

- Архитектор — это не свободный художник. Любой объект — это плод труда и компромиссов между проектировщиком, заказчиком, менеджерами и администрацией. Когда обвиняют только архитектора, то это некорректно. Зачастую его идея трансформируется так, что на выходе не понимаешь, участвовал в проекте или нет.

Жилищное строительство сейчас — это только бизнес. Значительная часть объектов заранее идет с нарушениями параметров, потому что застройщик говорит: «Давай будем выжимать из участка все, что возможно». Не помню случаев, когда заказчик сказал: «Хочу построить по лучшему европейскому образцу». Участок земли превратился в «полезное ископаемое».

Но все это не умаляет ответственности архитектора. Очевидна потеря ориентиров у некоторых специалистов и проектных организаций. Они обеими руками на стороне застройщиков, хотя в публичном поле декларируют гуманистические подходы к проектированию.

- Споры по плотности населения участка (количество людей на гектар земли), площади озеленения и так далее происходят на каждой защите. И архитекторы с именем (члены градосовета), и молодые специалисты приводят ссылки на нормативы и вроде работают в рамках закона. Откуда разная трактовка документов?

- Это манипуляция цифрами: попытка выдать желаемое за действительное. Хотя действительно, есть расчетные показатели, в которых можно запутаться, но опыт позволяет избежать ошибки.

У меня давно зафиксирован принятый алгоритм расчетов — он понятный, и никаких тайн тут нет. Когда предлагают другой, то получается, что это приводит к двукратному увеличению жилья на гектар, а следовательно, нехватке парковок, озеленения, спортивных и детских площадок, мест в школах и детских садах. Отсюда сложность.



ГЛОБАЛЬНЫЕ ПРИЧИНЫ

- Обсуждение нормативов по плотности застройки вышло за рамки градосовета. Для Алтайского края разрабатываются новые, и полемика между министром и застройщиками не затихает с лета 2018 года. Почему?

- Нормативы, которые предлагает министр и главный архитектор Алтайского края Виктор Четовников, уточняют существующие, приводят их в соответствие с федеральным законом. Я их накладывал на проектируемый квартал. Все получается корректно.

Предложение же строителей ведет к двукратному увеличению допустимых жилых «квадратов» на отдельном участке, а значит, и заселенных людей. Например, есть участок, где сейчас можно поставить односекционный десятиэтажный дом с площадкой, нормативным озеленением и парковками. А в желаемых строителями нормах предлагается построить на нем две секции, сократив в два раза площадки для спорта, игр детей и озеленения.

Причем предлагается убрать требование по конкретизации площадок (по функции - спорт, озеленение и т. д.) и ввести общий показатель площади. Они не обяжут делать какие-либо площадки вообще, оставив все на усмотрение застройщика.

- Строители говорят, что по предложенным ими нормативам уже строят в других городах. Это так?

- Да, например, в Новосибирске, но не везде. Такие кварталы получаются, как в Гонконге — сильно уплотненные. Кто анализировал: как в них живет людям, какие там проблемы? К чему ведет переуплотнение городской среды?

Я много думал о причинах сложившегося конфликта и прихожу к выводу, что проблема более глобальна чем кажется: наш город, как и наша страна, потерял ориентиры — вектор развития.

Раньше государство развивало производство, создавая предприятия, вокруг которых вырастали города с но-

вой компактной архитектурой. Сейчас этот принцип строительства городов сломался: предприятия разрушены, население не прирастает. Для дальнейшего развития города (в том числе и для создания новых районов) требуется обновлять и создавать новую инфраструктуру: ТЭЦ, тянуть сети, дороги. Необходимо создавать места приложения труда и точки экономического роста. Но в этом направлении движения нет, поэтому выбран путь перестройки центра города.

В Барнауле остался один неразрытый квартал, половину которого займет школа для соседних кварталов 2038 и 2037. Поэтому строители повернули свои интересы в застроенный центр города, но там сложная инфраструктура и дорожная земля, поскольку ее приходится выкупать у собственников.

И вот тут-то началось: государство своевременно не занялось организованным расселением центра, и строители остались один на один со своей проблемой. И, соответственно, самое простое, что они смогли придумать — попытаться изменить действующие нормативы проектирования в сторону значительного уплотнения застройки. Это позволило бы компенсировать возможные сложности застройки центра.

- Есть выход?

- Я считаю, что деформация норм в угоду сиюминутным интересам — неправильное и недальновидное решение. Ведь потребность изменения возникла как ответ на новую ненормативную сверхплотную застройку центра. Граждане уже недовольны тем, что не хватает школ, садов и мест отдыха.

Порой в таких домах выйти погулять с ребенком просто некуда: во дворе парковка и две карусели. Появился запрос во власть. Специалисты проанализировали несколько построек в центре и доказали двух-, трехкратное нарушение нормативов. Так зачем усугублять ситуацию?

Юлия Абрамкина
www.altapress.ru

КАК ПРОДЛИТЬ ЖИЗНЬ ДОМУ?



КАКИЕ СИСТЕМЫ И МЕРОПРИЯТИЯ ПОМОГУТ ОТОДВИНУТЬ СРОКИ КАПИТАЛЬНОГО РЕМОНТА.

Независимо от выбранной технологии строительства и примененных материалов, спустя определенный период любому частному дому будет необходима реновация. Разнятся только сроки и масштабы – если в одном случае через несколько лет фасад потребует обновления финишного покрытия или косметического ремонта, то в другом может понадобиться капитальная реконструкция. Естественно, второй сценарий крайне нежелателен и его вполне реально отсрочить, приняв меры по защите конструкции еще на этапе строительства.

Рассмотрим, как продлить срок службы своего дома и избежать необходимости ремонтных работ в ближайшей перспективе.

КОМПЛЕКСНАЯ ЗАЩИТА ФУНДАМЕНТА

Главным отрицательным внешним фактором, воздействующим на основание, является жидкость – в виде грунтовых, талых или ливневых вод. Именно поэтому гидроизоляция фундамента и цоколя, при его наличии, является одним из важнейших этапов строительных работ. Но кроме этого, фундамент нуждается в защите от воды и в процессе эксплуатации, так как даже капиллярный подсос или периодическое сезонное переувлажнение провоцирует деструкцию и сокращение срока службы. Кроме того, что по мере накопления влаги в конструкции начинаются патогенные процес-

сы, особенно опасные для каркасных домов, да и каменным доставляющие массу проблем, зимой вода замораживается и «рвет» даже самый прочный бетон. Максимально действенна комплексная защита фундамента от воздействия влаги всех видов. Комплекс мер включает устройство отмостки и систем водоотведения.

ОТМОСТКА И ДРЕНАЖНАЯ СИСТЕМА

Отмосткой называется полоса непроницаемого покрытия, устраиваемая по всему периметру здания в непосредственной близости к фундаменту.

Она отводит воду, предотвращая прямой контакт, а также препятствует промоканию грунта в прифундаментной зоне и его последующему промерзанию. Ширина полосы зависит от габаритов скатов крыши – она должна быть на 20 см выступать за них, но быть не менее 70 см. Конструктивно отмостки подразделяются на монолитные и мягкие, также они могут быть утепленными, в этом случае «пирог» включает специализированный теплоизолятор (ЭППС). Утепленные отмостки актуальны при малозаглубленном фундаменте и в регионах с глинистыми почвами и высоким УГВ, для предотвращения пучения.

Для малозаглубленных фундаментов критично отвести воду от фундамента и перекрыть доступ холоду, который распространяется вниз и немного в стороны. Под утепленной отмосткой с водоотведением грунт не замерзнет вообще, т.к. доступ холоду сверху перекрыт, а вода, которая служит мостиком для замерзания, отведена.

В регионах с высоким УГВ и слабопроницаемыми почвами отмостку необходимо комбинировать с дренажной системой, чтобы не только убирать влагу, поступающую извне, но и осушать пятно застройки, своевременно отводя поднимающуюся верховодку. Прифундаментный дренаж представляет собой трубопровод из проницаемых труб, уложенных по периметру дома в проницаемом слое. Сквозь перфорацию вода поступает в трубы и отводится в дренажные канавы или очистные сооружения.



ЗАЩИТА ФАСАДОВ

Насколько быстро фасаду потребуется ремонт, зависит от типа системы и финишного материала, но основной «враг» у стен тот же, что и у фундамента – вода.

Ультрафиолет также оказывает негативное влияние, но не столь разрушителен, да и современная отделка идет преимущественно с УФ-фильтрами. При условии, что фундамент качественно гидроизолирован и стены не подпитывают влагу через него, некоторым видам облицовки и осадки не помеха. Естественно, когда сайдинг, плитка или панели качественные и смонтированы по технологии. А вот кирпич, штукатурка и древесина, традиционные лидеры среди наружной отделки, к переувлажнению чувствительны. Особенно, если свесы у крыши небольшие, а водосточной системы нет или она смонтирована с нарушениями.

Несмотря на то, что лицевой кирпич, как и декоративная штукатурка, является финишным материалом, обладающим повышенной устойчивостью к внешней среде, это все же пористый, проницаемый материал, впитывающий и накапливающий влагу. Соответственно, у таких фасадов две главных «беды».

ПЕРЕУВЛАЖНЕНИЕ

Если летом, как намекло, так и высохло, то в холодный сезон все гораздо сложнее – кристаллы льда, образующиеся в финишном слое на морозе, повреждают этот самый слой, провоцируя растрескивание. Не сразу, но со временем незначительные трещины увеличиваются, влага продолжает накапливаться, замораживаться, и вот уже разрушения видны невооруженным глазом и у фасада «ни вида, ни радости», да и с прочностью и герметичностью все хуже и хуже. И если не принять никаких мер, то спустя еще некоторое время потребуется уже не косметический ремонт, а капитальная переделка.

ВЫСОЛЫ

Бичом кирпичных фасадов также являются высолы (кристаллизация солей на внешней поверхности) – образуются они под действием многих факторов, но в результате также ухудшение вида, нарушение целостности и деструкция.

Защититься от высолов и связанных с ними проблем можно еще на этапе проектирования дома, при выборе стенового материала. Только защита эта далеко не всем по карману.

Как показывает практика, профилактика высолов – существенно более дорогой процесс, чем потенциальная борьба с ними. Высолы появляются в результате намокания кирпича и рас-



Высолы.

твора. Чтобы радикально снять проблему, самый простой и надежный вариант – использовать клинкерный кирпич с минимальным водопоглощением. В сочетании с заводскими смесями это даст практически полную защиту от появления высолов.

Средств для удаления кристаллических образований в продаже достаточно много, но, чтобы избавиться от этого явления или хотя бы снизить риск появления, а заодно и от намокания стены защитить, существуют и специализированные гидрофобные пропитки (гидрофобизаторы).

ОСОБЕННОСТИ ЗАЩИТЫ ДЕРЕВЯННЫХ ФАСАДОВ

Что касается конкретно деревянных домов, то им «косметика» неизбежно потребуется через 5-7-10 лет, и это при условии, что сразу будет выполнен ряд специфических мероприятий.

- Обработка сруба после сборки антисептиком.
- Герметизация торцов.
- Герметизация швов (при сборке сруба из бревна или обычного бруса без пазовой системы фиксации, после усадки).

• Нанесение защитно-декоративных покрытий (если будет усадка, по окончанию).

• Какими именно средствами пользоваться, зависит, прежде всего, от финансовых возможностей владельцев, так как брендовая продукция для защиты и сохранения/повышения привлекательности деревянных домов стоит весомо. Зачастую в качестве финишного слоя так и остается универсальная колерованная или бесцветная пропитка. Она защищает стены от биологических повреждений и влаги, а естественное изменение цвета древесины под действием солнечных лучей на долговечность не влияет, только на декоративность.

• Как режим эксплуатации влияет на долговечность дома.

• Чтобы дом прослужил как можно дольше, важна не только защита от внешних отрицательных воздействий, но и режим эксплуатации.

Как бы ни мечталось, вечных конструкций не бывает, но можно заранее позаботиться о своем доме и насколько возможно защитить его от вредных факторов. И при таких условиях в свое время ремонт делать придется, но, наступит это время гораздо позже.

www.forumhouse.ru



ЗАЛИВКА БЕТОНА ЗИМОЙ



В СТРОИТЕЛЬСТВЕ ДЕЙСТВУЕТ НЕГЛАСНОЕ ПРАВИЛО: ЗАКЛАДЫВАТЬ ФУНДАМЕНТ И ВОЗВОДИТЬ КОРОБКУ ЛЕТОМ, А В ХОЛОДНУЮ ПОРУ ЗАНИМАТЬСЯ ОСТЕКЛЕНИЕМ, ВНУТРЕННЕЙ ОТДЕЛКОЙ И КОММУНИКАЦИЯМИ. НО ЧТОБЫ ПОЛУЧИТЬ ЗИМНИЕ СКИДКИ ОТ СТРОИТЕЛЬНЫХ КОМПАНИЙ И ПОСТАВЩИКОВ МАТЕРИАЛОВ, ПРИХОДИТСЯ ПРОВОДИТЬ БЕТОННЫЕ РАБОТЫ ЗИМОЙ.

БЕТОН ПРИ ОТРИЦАТЕЛЬНЫХ ТЕМПЕРАТУРАХ

Основным вяжущим в марочном бетоне выступает портландцемент. Это вещество гидратического принципа твердения, то есть для образования монолитной структуры ему требуется только повышенная влажность. Приобретение бетоном расчётной прочности происходит в течение 28 дней, при этом в первые 1,5-2 недели бетон крепчает наиболее интенсивно и набирает около 2/3 от расчётных показателей.

Первое, что нужно знать — при низких температурах отверждение бетона не прекращается, оно сильно замедляется, но при этом восстанавливается при появлении благоприятных условий. Таким образом, замерзание бетонной смеси не приводит к её необратимой порче, важно только не допускать интенсивного механического воздействия в этот период.

Другая особенность химической реакции твердения цемента в том, что она экзотермическая, то есть сопровождается выделением теплоты. Зачастую одного этого факта достаточ-

но, чтобы поддерживать в массиве бетона приемлемый уровень теплоты для нормального отверждения.

Третий нюанс заключается в возможности увеличить устойчивость бетонной смеси к замерзанию. Используя специальные добавки, можно повысить подвижность бетонной смеси и обеспечить начальное схватыва-

ние даже при температуре ниже нуля. Но применение морозостойких присадок — вовсе не панацея, существуют ограничения на предельные концентрации этих веществ и минимальные допустимые температуры. RMNT предлагает рассмотреть основные способы заливки бетона зимой.

СПОСОБ 1: УТЕПЛЕНИЕ ОПАЛУБКИ

Саморазогрев бетонной смеси — это палка о двух концах. С одной стороны, с ростом температуры ускоряется набор прочности, с другой же — из-за неравномерного нагрева в бетоне возникают разнородные напряжения, приводящие к образованию трещин. Поэтому в строительстве принято использовать цементные вяжущие с низким тепловыделением (около 200 Дж/г).

Поскольку большинство фундаментов и монолитных цоколей впоследствии утепляются, разумно сразу использовать теплоизоляцию как элемент опалубки. С одной стороны, это снизит утечки тепла из бетонной конструкции и сделает её нагрев более равномерным. С другой, так можно избежать работы по монтажу утеплителя: жидкое цементное молоко обеспечивает превосходную сцепку с большинством пенополимеров. Очевидно, что при использовании утепления опалубки лучше заказывать бетон с нормальным (250 Дж/г) или повышенным (280 Дж/г) тепловыделением.

Чем больше ширина бетонной конструкции в поперечнике, тем толщина утеплителя, достаточная, чтобы эф-



Утепление опалубки.

эффективно сдерживать тепло во время отверждения, должна быть меньше. Например, для бетонной ленты толщиной 350 мм, что является устойчивым стандартом МЗЛФ, достаточно оболочки из ПСБ-С толщиной всего 40 мм по бокам и 50 мм сверху. При этом фундамент толщиной 500 мм может изолироваться оболочкой в 25 мм со всех сторон.

Монтаж теплоизоляции выполняет крайне просто, но для этого нужно задать соответствующие припуски при монтаже опалубки. Плиты крепят к стенам формы с помощью проволоки, либо временной фиксации на клей или крепкий цементный раствор. Важно не допустить сдвига плит во время вязки арматурного каркаса, а перед заливкой бетонной смеси обеспечить упор сверху, чтобы предотвратить выдавливание пенопласта под действием архимедовой силы.

СПОСОБ 2: ПРОТИВОМОРОЗНЫЕ ДОБАВКИ

Суть действия добавок, позволяющих бетону твердеть при низких температурах, заключается в препятствовании вступлению воды в кристаллическую фазу. Такой же эффект наблюдается, к примеру, у солёной морской воды, которая замерзает не на нулевой отметке, а при более низких температурах. Находясь в жидком состоянии, вода способна вступать в реакцию с силикатами и алюминатами даже в сильно охлаждённом состоянии, однако скорость гидратации значительно снижается.

Большинство противоморозных присадок негативно влияют на прочностные качества бетона, таким образом, для получения расчётных характеристик требуется использовать бетон на один-два класса прочности выше или задействовать для приготовления более высокомарочное вяжущее. Также важно, что большинство добавок содержат хлориды и сульфаты, оказывающие коррозионное действие на арматуру и сам бетон, что требует внимательного контроля за соблюдением рекомендуемых концентраций.

По принципу действия противоморозные добавки бывают двух типов. Так называемые холодные просто не дают воде кристаллизоваться, но есть и «тёплые» которые повышают начальное тепловыделение бетона на период до его укладки в форму. Последний тип присадок следует использовать только в тех случаях, когда планируется обогревать бетонную конструкцию хотя бы в течение 2-х недель.

СПОСОБ 3: ПРОГРЕВ СМЕСИ

Наиболее эффективным методом зимнего бетонного строительства считается искусственное поддержание положительной температурной



Противоморозные добавки.

смеси в период набора бетоном прочности и контролируемое его остывание. Можно выделить внутренний и внешний способы обогрева.

В простейшем случае вокруг железобетонной конструкции сооружается тепляк — герметичная оболочка из полиэтиленовой пленки с малым внутренним объемом. Под пленку нагнетается горячий воздух, при этом в дневное время мощность обогрева может быть снижена благодаря действию парникового эффекта. Этот способ наиболее затратен с экономической точки зрения, но такое решение можно считать единственным допустимым при строительстве ответственных конструкций из тяжелого высокомарочного бетона.

Внутренний обогрев смеси выполняется либо своевременно заложенным нагревательным кабелем, либо путём нагрева стальной арматуры электрическим током. Последнее выгодно в двух аспектах: не требуется покупать нагревательный элемент, который используется только один раз, плюс ко всему нагрев важен именно в зоне касания бетонной массы с ар-

матурой, где наблюдается наиболее экстремальное сосредоточение нагрузок. Чтобы греть бетон через арматуру, достаточно вывести два контактных элемента при вязке каркаса. При этом между точками подключения должна образоваться контактная цепь, не разрывающаяся и не имеющая шунтов в виде перемычек с пониженным сопротивлением.

ЗАКЛЮЧЕНИЕ

Крайне важно помнить, что бетонный массив до окончательного набора прочности очень чувствителен к действию сил морозного пучения, особенно бокового. Поэтому если монолитные работы запланированы на зиму, под фундаментом должна быть устроена несжимаемая гигроскопическая подушка, например, из 15–20 см песчано-гравийной смеси. Пазухи котлована при этом не засыпают до наступления стабильного тепла либо до полного набора прочности в случае, если бетонные изделия будут подогриваться.

www.rmnt.ru



Прогрев смеси.

ЭЛЕКТРИЧЕСКИЕ РУБАНКИ



КАЖДЫЙ СТОЛЯР - БУДЬ ОН ПРОФЕССИОНАЛОМ ИЛИ ЛЮБИТЕЛЕМ- ЗНАЕТ ЦЕНУ РУБАНКУ. КОГДА НУЖНО ОБТЕСЫВАТЬ, СТРОГАТЬ, РУБАНОК СТАНОВИТСЯ НЕЗАМЕНИМЫМ ПОМОЩНИКОМ. НО ТАМ, ГДЕ РУЧНОЙ РУБАНОК СПРАВЛЯЕТСЯ С ТРУДОМ, НА ВЫРУЧКУ ПРИХОДИТ ЕГО ЭЛЕКТРИЧЕСКИЙ СОБРАТ.

Для любого мастера одним из главных преимуществ электрорубанка, помимо надежности и эргономичности, является набор аксессуаров, позволяющих выполнять задачи, теоретически подвластные только деревообрабатывающим станкам: выбор четверти, снятие фаски, обработка досок на укрепленной станине.

ПРИНЦИП ДЕЙСТВИЯ

Основная деталь любого электрического рубанка - вращающийся барабан с закрепленными на нем ножами. Атак как древесина по своей природе имеет неоднородную структуру, то для того чтобы обрабатываемая поверхность получалась гладкой, электромотор, вращающий барабан, должен быть достаточно мощным (в нашем обзоре от 580 до 900Вт) и иметь скорость более 10000 оборотов в минуту.

Вращательное движение от электромотора к барабану передается с помощью зубчатого приводного ремня, а поскольку время от времени он изнашивается и требует замены, его располагают под боковым съемным кожухом. Другой съемный кожух над мотором открывает доступ к угольным электрическим щеткам. Плавное увеличение скорости вращения при включении и электронное поддержание постоянной скорости вращения практически полностью ис-

ключают перегрузку электромотора. Подошва рубанка, выполненная из литого алюминия, разделена на две части, расположенные впереди и сзади барабана. Задняя неподвижная часть подошвы скользит по уже острюганной древесине, передняя движется по еще не обработанной поверхности и, имея возможность регулироваться по высоте, задает нужную толщину стружки, то есть глубину среза. Регулировка осуществляется рукояткой или кнопкой с делениями, которая часто выполняет функцию второй рукоятки. При работе следует продвигать рубанок с постоянной скоростью, величина которой за-

висит от толщины снимаемой стружки.

У многих электрорубанков вращающийся барабан открыт с одной стороны. Это дает возможность выбрать четверть под прямым углом по всей длине заготовки (если надо снять большой слой, чем может взять машина за один раз, это можно сделать за несколько проходов). Боковой ограничитель, часто входящий в комплект, позволяет без особых усилий выбрать четверть нужной ширины. Также на моделях с этим устройством можно встретить защитный откидной кожух, расположенный сбоку барабана при обычной работе рубанка и поднимающийся, когда вы начинаете выбирать четверть.

В МОМЕНТ ВЫБОРА

ПОДОШВА. Чем глаже ее поверхность, тем меньше будет трение и выструганная поверхность получится более ровной. Образующаяся во время работы воздушная подушка между подошвой и древесиной, как правило, не позволяет сделать срез одинаковым по толщине. Эта проблема была решена изготовлением подошв с продольными бороздками. На передней части подошвы один или несколько желобков в форме буквы V (под углом 90°), расположенные по длине, служат для снятия фаски с углов обрабатываемой детали.

Во время регулировки по высоте передней части подошвы она может подниматься вертикально, а для некоторых моделей (**AEG, METABO, RYOBI**) - одновременно и по диагонали. Подошва постоянно находится на одинаковом расстоянии от ножей, что обеспечивает тонкий, ровный срез. Длина и ширина подошвы влияют на устойчи-



вость и плавность движений рубанка при работе.

РУКОЯТКИ. Для продвижения по обрабатываемой поверхности такой тяжелой машины как электрорубанок две рукоятки всегда лучше, чем одна. Задняя позволяет толкать инструмент, также на ней расположена гашетка «пуск/стоп» с обязательной двойной системой безопасности. Передней, дополнительной рукояткой лишь направляют движение электрорубанка, она же позволяет работать «сразмаху». Если на переднюю рукоятку слишком сильно давить, в конце обрабатываемой доски можно снять слишком большой слой древесины.

Регулировка толщины снимаемой стружки. Так как ручка регулировки иногда служит второй рукояткой, она часто делается с внутренними насечками, чтобы при переключении ее нужно было бы приподнимать, - иначе во время работы можно нечаянно сбить заданную толщину стружки. Ручка без таких насечек (**МАКИТА**) позволяет регулировать этот параметр прямо на ходу, но это не избавляет от возможности нежелательного переключения.

Шаг переключения составляет обычно 0,1мм, но у каждой машины могут быть свои отличия. Так, например, поставленные на «0», некоторые рубанки (**BOSCH, PEUGEOT, SKIL**) все же снимают стружку. Мы отдаем предпочтение тем машинам, у которых шкала начинается ниже нуля (**AEG, FESTO, BLACKDECKER, MAKITA, METABO, RYOBI**).

НОЖИ. Во всех рубанках стоят по два двусторонних съемных ножа из карбида вольфрама. Но большинство производителей предлагают также ножи из закаленной стали, подтачиваемые с помощью специального держателя, поддерживающего нужный угол заточки. Один из протестированных рубанков (**FESTO**) имеет единственный нож с особым сечением, закрепленный на барабане наискось, который делает так называемый «спиральный» срез. Это позволяет остругивать доску быстрее и очень качественно.

Прямые карбидные ножи благодаря центрирующей канавке легко ставятся на свое место в ножедержателях, которые, в свою очередь, вставляются в желобки барабана. Подточенные ножи из закаленной стали необходимо более тщательно выравнивать по высоте относительно друг друга. Чтобы заменить «спиральный» нож (невставляющийся в ножедержатель), достаточно нескольких секунд.

ЗАЩИТА НОЖЕЙ. Два типа связанных между собой защитных устройств - снизу и сбоку - защищают пальцы и обрабатываемую поверхность от контакта с ножами.

Снизу подошвы существует два типа защиты. **УBLACKDECKER, BOSCH, FESTO** и **METABO** имеется ножка (или упор), который выбрасывается авто-



матически, слегка приподнимая заднюю часть подошвы. Умоделей **AEG** и **SKIL** откидной кожух полностью закрывает барабан. Взаимосвязи от модели, этот кожух может подниматься автоматически при соприкосновении рубанка с деревом, либо специальным рычажком, находящимся сбоку, либо, что еще лучше, может отодвигаться при нажатии на переднюю рукоятку. В любом случае привыкните после окончания работы класть рубанок на бок - со сторону приводного ремня.

Сбоку защитная пластина на пружине закрывает край барабана и приподнимается настолько, насколько рубанок углубляется в дерево при выборе четверти.

ВЫБРОС СТРУЖЕК. Непосредственный выброс стружек избавляет рубанок от забивания ими, однако они разлетаются по всему помещению. Направленность раструба выброса (**BOSCH, FESTO, METABO, RYOBI**) облегчает их уборку. Мешок должен вмещать достаточно большой объем стружек, но при этом не быть слишком громоздким. Хорошее решение проблемы - подсоединение пылесоса, однако и он не может полностью избавиться от мусора.

БОКОВОЙ ОГРАНИЧИТЕЛЬ И ГЛУБИНОМЕР. Боковой ограничитель в сочетании с глубиномером точно задает толщину и ширину снимаемой стружки. Для срезания углов некоторые ограничители (**FESTO, METABO, PEUGEOT**) наклоняются от 0 до 45. При выстругивании тонких граней боковой ограничитель помогает придать рубанку хорошее равновесие. Из всех аксессуаров эти два должны быть в комплекте обязательно.

ПРАКТИЧЕСКИЕ ПРЕИМУЩЕСТВА. Эргономичность играет важную роль в отношении удобства рукоятки и точности обработки заготовок. От наклона рукоятки напрямую зависит точность движения рубанка и сила, затра-

чиваемая на его толкание. На довольно широкой рукоятке располагается гашетка «пуск/стоп» и ее предохранитель, которыми легко манипулировать одной рукой. Промежуток между рукояткой и кнопкой регулировки упрощает пользование последней. Электрорубанки так устроены, что могут выбирать четверть только с одной стороны, в связи с чем левши могут испытывать некоторые затруднения. Довольно большой вес, придающий инструменту хорошее равновесие, однако, становится помехой, когда обрабатываются доски «сразмаху» или когда их много. И наконец, для рубанков, которые часто приходится переносить на некоторые расстояния, предпочтительнее длинный сетевой шнур.

ЦЕЛЬ РАБОТЫ РУБАНКОМ - сделать поверхность как можно более гладкой, сохраняя при этом заданные размеры. После работы на электрорубанке с прямыми ножами результат не всегда оказывается удовлетворительным. Выструганная поверхность немного волнообразна, что соответствует пройденным рубанком дистанциям между двумя последовательными проходами ножа. Расстояние между этими волнами зависит не только от скорости, с которой движется рубанок, но и от того, насколько точно ножи отрегулированы по высоте относительно друг друга. Эти волны исчезают при использовании электрорубанка со «спиральным» ножом.

АКСЕССУАРЫ. Для электрических рубанков существует множество аксессуаров. Например, волнистые ножи из закаленной стали разных размеров, которые используются для черновой обработки. Оборудование, позволяющее установить рубанок неподвижно, превращает его в автоматический фуговочный и строгальный станок одновременно. Это очень удобно, однако при работе надо быть особенно внимательным в целях безопасности.

www.ivd.ru

ВОПРОС СТРОИТЕЛЮ

ЕСТЬ ВОПРОСЫ К ПРОФЕССИОНАЛАМ? ЗВОНИТЕ В РЕДАКЦИЮ: 50-71-89.



ПАВЕЛ ГУРЕЕВ - СТРОИТЕЛЬ С МНОГОЛЕТНИМ СТАЖЕМ (БОЛЕЕ 15 ЛЕТ), РУКОВОДИТЕЛЬ СТРОИТЕЛЬНОЙ КОМПАНИИ, ЗАНИМАЮЩЕЙСЯ СТРОИТЕЛЬСТВОМ ОБЪЕКТОВ ИЖС «ПОД КЛЮЧ». ОБЪЕКТЫ ЕГО КОМПАНИИ РАСПОЛОЖЕНЫ КАК В АЛТАЙСКОМ КРАЕ, ТАК И НОВОСИБИРСКОЙ, КЕМЕРОВСКОЙ ОБЛАСТЯХ, РЕСПУБЛИКЕ АЛТАЙ. ТЕЛ. 8-962-792-7298

- Как и когда следует обрабатывать дерево пропитками, какими пользуетесь вы, как часто следует подвергать обработке, на что обращать внимание. Как заделывать швы между брусьями, чем, как крепить.

- Из личного опыта. Дерево обрабатывать нужно сразу после покупки. Можно обрабатывать уже в смонтированном виде, а можно при складировании на хранение. Важно чтобы не дать брусу напитаться влажностью, заразится грибком, или чтобы завелся короед или иная живность, сразу подвергнуть обработке.

Рынок антисептиков очень разнообразен, как по видам – назначению так и по ценовой категории, здесь выбирать вам. Внимательно читайте инструкцию на упаковке, период действия, повторное нанесение, условия внешней среды, дозировку и способ нанесения. По поводу укладки бруса, ложим венцы только на березовые шканты, ряд за рядом. Для изоляции я бы посоветовал всю работу делать в 2 этапа.

Этап №1. Основное утепление. Мы пользуемся межвенцовым войлочным джутом. По ширине он не должен превышать ширину бруса, продается



в строительных магазинах Барнаула, в катушках (метрами), крепить к дереву (брусу) можно маленькими скобами, мебельным пистолетом, чтобы не было сдвижки ленты джута во время монтажа последующего ряда.

Этап №2. Последующая изоляция. Дело в том что брус далеко не всегда ровный, по этому после основных работ по изоляции необходимо визуально убедиться что нет щелей и пустот между венцами и где надо проконопатить паклей или тем же межвенцовым утеплителем. Конопатится с помощью лопатки и молотка в щели между брусьями. Но и конопатить тоже можно только процедура эта утомительная и затратная по времени.

- Можно ли запенивать швы пеной с баллонов (небольшие участки)?

- Межвенцовые щели обрабатывать пеной нельзя категорически, так

как пена и дерево несовместимы, и в этих местах гниль только усилится хотя дуть там уже не будет, но дерево в этих местах сгниет совершенно точно. Дерево должно дышать, а пена не даст ему это делать, и влага останется в дереве.

- Порвало брус, образовались трещины в бруссе. Что делать?

- Если в бруссе образовались трещины их заделывают следующим образом. Можно купить готовые шпаклевки по дереву, но мы пользуемся своими (самодельными).

Берется мелкая стружка, не опилки а именно мелкая стружка, смешивается с ПВА клеем, до загустения (состояния меда - каши) и с помощью шпателя забивается в эти трещины, и разглаживается на поверхности. После высыхания, шлифуется мелкой наждачкой. Обычно следов не остается.



ВОПРОС СТРОИТЕЛЮ



АЛЕКСЕЙ МАРТЫНОВ - ЗАМЕСТИТЕЛЬ ДИРЕКТОРА БАРНАУЛЬСКОЙ КОМПАНИИ «100 ГРАДУСОВ & ПРИБОРЫ УЧЁТА»: (3852) 538-101, +7 962-792-84-86, WWW.22PU.RU

- Какими способами или аппаратурой можно сократить расходы на отопление в многоквартирном доме, с помощью инженерки. На сколько это эффективно. Когда это будет не оправдано и проще смириться.

- На сегодняшний день большинство многоквартирных жилых домов в нашем городе оснащено приборами учета тепловой энергии. Поэтому, речь сейчас будет идти именно о таких домах. Сократить затраты на отопление можно только сократив потребление тепловой энергии. Все способы, как это сделать условно можно разбить на три группы.

Первая группа. Сокращением теплопотерь здания. Из чего состоят эти теплопотери? Это, во-первых, потери через ограждающие конструкции: промерзающие стены, потолки; сквозящие окна, двери; прочие щели, дыры, неутепленные подвалы, строительные дефекты и т.д. Во-вторых, много тепла улетает в трубы вентиляции.

Что делать с ограждающими конструкциями, я думаю, объяснять не надо. Нужно приводить их в порядок - утеплять промерзающие элементы. Сквозящие окна, двери ремонтировать или менять на более теплоэффективные. Эти мероприятия, без сомнения, принесут максимально ощутимый эффект. О вентиляции я сейчас говорить не буду. Это тема отдельной статьи, которая выйдет в одном из ближайших номеров газеты. Здесь хочу лишь заострить внимание на том, что через вентиляционные каналы тепла на улицу вылетает предостаточно.

Вторая группа. Снижением температуры в помещениях. Теплопотери здания находятся в зависимости не только от степени утепленности конструкции дома, но и от разницы температур внутри и снаружи здания. Например, если у нас в помещении +25°, а на улице -10°, то разница между эти-



ми температурами составит 35 градусов. Если при той же уличной температуре в помещении будет +15°, то эта разница составит 25 градусов. А это в 1,4 раза меньше чем 35. Соответственно и тепловой энергии на поддержание температуры в помещениях +15° понадобится в 1,4 раза меньше, чем на поддержание +25°.

Конечно же немного найдется желающих жить в доме при +15. Однако, не редки, случаи, когда имеется открытый перетоп, до тех же +25, а то и выше. Согласитесь, не разумно кочеварить до 25, если достаточно 20. Эта проблема особенно актуальна в межсезонье. Есть дома, которые весной просто задыхаются от жары. Что бы не свариться в своих квартирах живьем люди вынуждены открывать окна и форточки. При этом, выпущенное на улицу тепло теплосчетчик исправно считает и люди за него вынуждены платить.

Решать эту проблему можно разными способами. Один из способов - установкой на радиаторы термоголовок. Второй - установкой на систему отопления всего дома погодозависимой автоматики. Оба способа позволяют реализовать одно и то же. Независимо от того, какая температура теплоносителя будет подаваться из тепловой сети и какая погода будет на улице устройства не допустят перегрева квартиры (в случае погодозависимой автоматики всего дома) и будут поддерживать температуру в квартире (во всем доме), например, +20°.

Наибольшего эффекта можно добиться сочетанием и того и другого, так как потребность в тепле разных сторон одного и того же дома в разное время суток отличается. Одна сторона дома может дополнительно прогреваться солнцем, в то время, как другая находится в тени.



ЕСТЬ ВОПРОСЫ К ПРОФЕССИОНАЛАМ? ЗВОНИТЕ В РЕДАКЦИЮ: 50-71-89.

Третья группа. Повышением культуры и грамотности самих жильцов дома. Если кому-то становится жарко, он может поступить по-разному. Жилец может придавить свои радиаторы отопления регулировочным краном или открыть форточки. Согласитесь, что при одном и том же полученном эффекте затраты на отопление будут разными. В принципе все понимают, что первый способ более энергоэффективный, но есть одно «но», и это «но» очень большое. Любой жилец прекрасно знает, что конкретно его действия на размер счета в квитанциях за отопление в конкретно его квартире влияют мало. Что он откроет форточку, что придавит радиатор – разницы для него практически нет. Она растворится в общедомовой массе и эти дополнительные затраты или экономию все равно раскидают на все квартиры. Эта пагубная психология приводит к тому, что регулируют микроклимат форточками практически все. Вероятно, эффект от разьяснительной работы на эту тему какой-то есть. Но, по моему мнению, лучше всего людей стимулирует относится к теплу бережно, установка индивидуальных приборов учета: квартирных теплосчетчиков, а там, где для этого нет технической возможности счетчиков-регистраторов тепла типа Indiv.

Добавлю, что даже когда на радиаторах вообще нет никаких регуляторов или кранов, все равно есть возможность распоряжаться теплом бережно, без форточек. В качестве регулятора можно использовать обыч-

ное покрывало или одеяло, накинутое на батарею полностью или частично. Надо сделать потеплее - одеяло можно подвинуть ближе краю, обнажив «плечо» радиатора посильнее. Надо понизить температуру - можно закутать радиатор поплотнее.

И несколько слов о мероприятиях, которых, по моему мнению, лучше избегать. Есть расхожее представление, что перегрев дома можно ликвидировать установкой на вводе в здание регулировочного крана. Зачастую, даже находится активный жилец, который берется следить за этим краном и регулировать его положение в зависимости от погоды на улице. Такой способ «регулировки» не корректен. Дело в том, что, в отличие от погодозависимой автоматики, регулировочный кран не регулирует и не может регулировать температуру теплоносителя. Краном можно регулировать только его расход. А это, как говорят в Одессе, две большие разницы. Зажимая расход теплоносителя на входе в здание, потребитель получает следующий эффект. В квартирах, стояки которых расположены ближе к тепловому вводу перегрев, как был, так и остается – температура-то теплоносителя не изменилась. В это же самое время, дальние стояки частично или полностью останавливаются – для их нормальной работы не хватает расхода, который потребитель придавил. В результате дальние от теплового ввода квартиры начинают замерзать. Экономия, конечно же получается, но какая-то кривая. К тому же жиль-

цы крайних квартир начинают задавать вопросы: мы замерзаем, за что мы платим?

Наша компания, «**Приборы учета**», занимается установкой погодозависимой автоматики. Комплект такого оборудования, включая проектные, монтажные, пусконаладочные работы, на средний девятиэтажный дом стоит от 350 т.р. В нашей компании вы также можете приобрести термоголовки различных производителей, счетчики воды и тепловой энергии, а также счетчики регистраторы типа Indiv.

- Проверка общедомовых приборов учета. Занимается ли ваша компания. Сколько по времени занимает? И как идет учет при снятых приборах учета на период проверки. Речь идет про общедомовые.

- Да, приборы поверяем. Наша компания является аккредитованной организацией, имеющей право осуществлять такую деятельность и у нас есть собственная проливная линия. Стоимость проверки зависит от типа и марки прибора и может отличаться достаточно сильно. С основными расценками можно ознакомиться на нашем сайте - <http://22pu.ru/praysy/poverka/>. В отопительный сезон проверка, как правило занимает меньше времени, чем летом. На данный период года она занимает около недели. Для жилых домов при снятых приборах начисление оплаты за тепловую энергию обычно осуществляется по среднему измеренному на этот период значению.

Наталья, поздравляем!

*Пусть День рождения тонет
В цветочных ароматах,
В глазах сияет радость
От симпатичной даты!
Пусть счастье
Брызжет смехом,
И радость
Бьет фонтаном!
Желаем скоро сбыться
Мечтам и новым планам!*



ОТКРЫТЫЙ ДИАЛОГ СО СТРОИТЕЛЯМИ



Александр Мишустин.

Вопросы взаимодействия с региональной и муниципальной властью обсуждались на заседании правления Союза строителей Алтайского края. На совещании присутствовали заместитель министра строительства и жилищно-коммунального хозяйства Алтайского края, **начальник управления строительства и территориального планирования Игорь Спивак, заместитель главы администрации города Барнаула по градостроительству и земельным отношениям Сергей Дёмин.**

По словам исполнительного **директора Союза строителей Кирилла Науменко**, за 2018 год Союз строителей Алтайского края стал площадкой, на которой строительное сообщество региона пытается выстраивать взаимодействие с властями разного уровня. На мероприятиях, организованных Союзом, вырабатывается единая позиция строителей по самым актуальным для отрасли вопросам. Так, совместными усилиями удалось убедить власти в необходимости создания задела по разрешениям на строительство до вступления в силу нового законодательства о долевом строительстве. Кроме того, по инициативе Союза строителей создана рабочая группа, задача которой найти компромиссные решения по Нормативам градостроительного проектирования и не допустить утверждения показателя, значительно понижающих инвестиционную привлекательность строительства в регионе. В течение года велась работа по урегулированию отношений застройщиков с Государственной инспекцией Алтайского края.

По мнению Игоря Спивака, и строители, и власти заинтересованы в реализации краевой программы «Жилье». В целом сегодня программа выполня-

ется, однако застройщики сталкиваются с множеством проблем, требующих проработки, в том числе существующие административные барьеры, а также нехватка земель в городе Барнауле. Еще один актуальный для власти вопрос - строительство социальных объектов в рамках краевой инвестиционной программы, сегодня строительные компании не активно участвуют в аукционах по детским садам и школам. **Председатель правления Союза строителей Александр Мишустин** подчеркнул, что все эти вопросы значимы и требует совместного рассмотрения, поэтому будут включены в план работы на 2019 год. Союз строителей готов к коллегиальной работе на любых площадках.

Сергей Дёмин пригласил членов Правления Союза строителей принять активное участие в отстаивании интересов всего сообщества при обсуждении Генплана города Барнаула в краевых министерствах и ведомствах.

Еще один вопрос совещания - социальные обязательства, которые строители взяли на себя в рамках регионального соглашения о размере минимальной заработной платы в Алтайском крае на 2019-2021 годы. Документом утверждено повышение регионального минимального размера оплаты труда. С 1 января 2019 года для работников внебюджетного сектора экономики он составил 13 тысяч рублей. В соответствии с соглашением в 2019 году темп роста средней заработной платы в организациях, где она сложилась в размере менее 22 тысяч рублей, должен составить не ниже 115%. В организациях, где средняя заработная плата от 22 тысяч до 27 тысяч рублей, темп роста должен быть не менее 110%. По словам Александра Мишустина, в строительной от-

расли региона средняя заработная плата за 11 месяцев 2018 года составила 21 500 рублей (прирост к прошлому году 3,3%), в строительной промышленности - 23 000 рублей (прирост на 9%), а среди застройщиков и крупных строительных компаний средняя заработная плата составляет 34 700 рублей (прирост 5%).

Самым актуальным, по мнению присутствующих, вопросом для строителей сегодня является изменения законодательства, предполагающие переход от долевого строительства к проектному финансированию и работе по эскроу-счетам. Сформирована группа застройщиков Алтайского края для участия в заседании на площадке Полномочного представителя Президента Российской Федерации в Сибирском федеральном округе Сергея Меняйло по проблемам строительного комплекса Сибири, где будет обсуждаться и эта тема.

Кроме того, принято решение в марте провести круглый стол по проблемам перехода на эскроу-счет и проектное финансирование, с приглашением застройщиков, банкиров, риелторов, представителей надзорных органов, краевых и муниципальных властей, а также СМИ. К этому совещанию будет проанализирована ситуация по переходящим объектам, разрешения на строительство которых были получены до 1 июля 2018 года (количество ДДУ и стройготовность).

Напомним, что 14 февраля 2019 года **Глава Минстроя РФ Владимир Якушев** назвал критерии достройки жилья по старым правилам. Застройщики смогут продолжить работу на переходящих объектах без использования эскроу-счетов в случае готовности проекта на уровне 30%.

По итогам заседания принято решение о создании в составе Правления Союза строителей рабочих групп по основным проблемным вопросам строительной отрасли (по разработке регламента взаимодействия Госинспекции и застройщиков, по Генплану и ПЗЗ города Барнаула, по решению вопросов строительной промышленности, по проблемам проектировщиков и ряд других). Кроме того, Общее собрание Союза строителей «Региональное объединение работодателей Алтайского края» назначено на 27 марта 2019 года. Один из вопросов повестки дня - изменение состава Правления Союза строителей. Выдвинуто предложение включить в него представителей краевой и городской власти Игоря Спивака и Сергея Дёмина. Возможно, это позволит наладить более плодотворное сотрудничество.

Союз строителей.

САМЫЕ НЕВЕРОЯТНЫЕ ЗДАНИЯ МИРА



АВТОРЫ ЭТИХ СООРУЖЕНИЙ ЛОМАЮТ ВСЕ СТЕРЕОТИПЫ ОБ АРХИТЕКТУРЕ. СТАРЫЕ ИЛИ НОВЫЕ, СО СЛОЖНЫМИ ИЛИ ПРОСТЫМИ СТРУКТУРАМИ, ЭТИ ЗДАНИЯ, НЕСОМНЕННО, САМЫЕ НЕВЕРОЯТНЫЕ В МИРЕ.

«ХАН ШАТЫР» (АСТАНА, КАЗАХСТАН)

Крупный торгово-развлекательный центр в столице Казахстана Астане (архитектор – Норман Фостер). Открыт 6 июля 2010 года, считается самым большим шатром в мире. Общая площадь «Хан Шатыра» – 127 000 м². В нем размещены рознично-торговые и развлекательные комплексы, в том числе супермаркет, семейный парк, кафе и рестораны, кинотеатры, спортивные залы, аквапарк с искусственным пляжем и бассейны с эффектом волн, служебные и офисные помещения, паркинг на 700 мест и многое другое.

Изыюминка «Хан Шатыра» – пляжный курорт с тропическим климатом, растениями и температурой +35°С круглый год. Песчаные пляжи курорта оснащены системой отопления, которая создает ощущение настоящего пляжа, а песок привезен с Мальдив. Здание



представляет собой гигантский шатер высотой 150 м (шпиль), сконструированный из сети стальных вант, на которых закреплено прозрачное полимерное покрытие ETFE. «Хан Шатыр» вошел в десятку лучших мировых экозданий по версии журнала Forbes Style, став единственным зданием со всего пространства СНГ, которое издание решило включить в свой хит-парад.

МУЗЕЙ ГУГГЕНХАЙМА (БИЛЬБАО, ИСПАНИЯ)

Разработанный американским архитектором Фрэнком Гери, музей Гуггенхайма представляет собой великолепный пример самых новаторских идей архитектуры XX века. Построенный из титана, он украшен волнистыми линиями, которые меняют свой цвет под солнечными лучами. Общая площадь – 24 000 м², 11 000 из которых посвящены выставкам.

Музей Гуггенхайма – настоящая архитектурная достопримечательность, образец дерзкой конфигурации и инновационного дизайна, обеспечивающий соблазнительный фон для произведений искусства, находящихся в нем (заглавное фото).

НАЦИОНАЛЬНАЯ БИБЛИОТЕКА (МИНСК, БЕЛАРУСЬ)

История Национальной библиотеки Беларуси начинается с 15 сентября 1922 года. В этот день Постанов-

лением Совета Народных Комиссаров БССР была основана Белорусская государственная и университетская библиотека. Количество читателей постоянно увеличивалось. За свою историю библиотека сменила несколько зданий, а вскоре возникла необходимость строительства нового большого и функционального здания библиотеки.

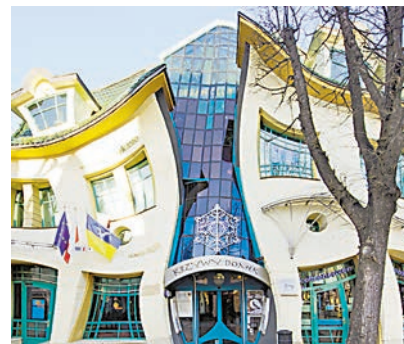
Еще в 1989 году на уровне республики был проведен конкурс проектов здания новой библиотеки. Лучшим был признан «стеклянный алмаз» архитекторов Михаила Виноградова и Виктора Крамаренко. 19 мая 1992 года Постановлением Совета Министров Белорусская государственная библиотека получила статус национальной



КРИВОЙ ДОМ (СОПОТ, ПОЛЬША)

В польском городе Сопот на улице Героев Монте-Кассино расположен один из самых необычных домов планеты – Кривой дом (по-польски – Krzywy Domek). Создается впечатление, что он то ли расправился на солнце, то ли это оптическая иллюзия, и это не сам дом, а лишь его отражение в огромном кривом зеркале.

Кривой дом действительно является кривым и не содержит ни единого ровного места и угла. Построен он в 2004 году по проекту двух



польских архитекторов – Шотинского и Залевского, – впечатленных рисунками художников Яна Марцина Шанцера и Пера Оскара Дальберга. Главной задачей авторов перед заказчиком, которым стал торговый центр «Резидент», было создание такого внешнего вида строения, который бы привлекал как можно больше посетителей. В оформлении фасада использованы самые разные материалы: от стекла до камня, – а крыша из эмалированных пластинок напоминает спину дракона.

«ХАБИТАТ 67» (МОНРЕАЛЬ, КАНАДА)



Необычный жилой комплекс в Монреале был спроектирован архитектором Моше Сафди в 1966–1967 годах. Комплекс был построен к началу выставки «Экспо-67», одной из самых крупных мировых выставок того времени, темой которой были дома и жилое строительство. Основа строения – 354 куба, наращенных друг на друга. Именно они позволили создать это серое здание со 146 квартирами, где проживают семьи, променявшие спокойный домик в спальном районе на такой нестандартный дом. У большинства квартир на крыше соседа снизу есть личный сад.

ПЕРЕВЕРНУТЫЙ ДОМ (ШИМБАРК, ПОЛЬША)

Уникальный дом, который стоит на крыше, украшен в социалистическом стиле 1970-х годов. Перевернутый дом вызывает странные ощущения: вход находится на крыше, все заходит через окно, а гости ходят по потолку. Интерьер оформлен в стиле соци-



алистического реализма: есть комната отдыха с телевизором и комодом. Здесь же находится и стол из самой длинной цельной доски в мире – 36,83 м. Разумеется, Книга рекордов Гиннеса не обошла его вниманием.

ОТЕЛЬ BURJ AL ARAB (ДУБАЙ, АРАБСКИЕ ЭМИРАТЫ)



Роскошный отель в Дубае, самом крупном городе Объединенных Арабских Эмиратов. Здание стоит в море на расстоянии 280 м от берега на искусственном острове, соединенном с землей при помощи моста.

Имея высоту 321 м, отель считался самым высоким отелем в мире, пока не появился другой дубайский отель – Башня Розы – высотой 333 м, который открылся в апреле 2008 года.

Строительство отеля началось в 1994 году, для посетителей он открылся 1 декабря 1999 года. Отель был построен в виде паруса доу, арабского судна. Ближе к верху находится вертолетная площадка, а с другой стороны – ресторан «Эль-Мунтаха» (с арабского – «высочайший»). Оба поддерживаются консольными балками.

БАШНИ «АБСОЛЮТ» (КАНАДА)

Как и любой другой быстро развивающийся пригород Северной Америки, Миссиссога ищет свой новый архитектурный облик. Башни «Абсолют» стали новой возможностью ответить



на потребности постоянно расширяющегося города, создать жилой ориентир, который будет претендовать на нечто большее, чем просто эффективное жилье. Они могут создать для жителей постоянную эмоциональную связь с родным городом.

ЗДАНИЕ-МОНЕТА (ГУАНЧЖОУ, КИТАЙ)

В китайском городе Гуанчжоу находится уникальное здание в форме огромного диска с отверстием внутри. В нем разместится Guangdong Plastics Exchange.



В здании-монете высотой в 33 этажа и 138 м есть отверстие диаметром почти 50 м, которое имеет функциональное, а не только дизайнерское значение. Вокруг него будет расположена основная торговая зона.

ПАРК РАЗВЛЕЧЕНИЙ FERRARI WORLD (ОСТРОВ ЯС, АБУ-ДАБИ)

Тематический парк Феррари размещается под крышей площадью 200 000 м² и является самым большим в мире тематическим парком, расположенным в помещении. Символическая крыша Ferrari World была разработана архитекторами компании Veпоу. Она была спроектирована на основе профиля Ferrari GT. Общая площадь крыши составляет 200 000 м² с периметром в 2200 м, площадь парка – 86 000 м², что делает его самым большим тематическим парком в мире.

www.1tmn.ru



1. СТРОИТЕЛЬНЫЕ МАТЕРИАЛЫ

1.1. Строительные материалы

Арматура стеклопластиковая, в наличии; www.armaplast22.ru	м	10,5 руб.	ООО «АрмаПласт плюс»	69-01-07, 50-06-70
Гибкая связь	шт.	от 5,09 руб.	ООО «АрмаПласт плюс»	69-01-07, 50-06-70
Глина	т	от 100 руб.	«Автоспецгруз»	60-41-54, 533-393

ПЕСОК · ЗЕМЛЯ · ЩЕБЕНЬ · ПЕРЕГНОЙ · ГЛИНА
САМОСВАЛЫ
ЭКСКАВАТОРЫ-ПОГРУЗЧИКИ
Вывоз Снега - вывоз строительного мусора (3852) 60-41-54, 533-393

Глина, песок, щебень (уголь валом, в мешках, доставка до 4т)	т	звоните!!!	Частник	25-32-84, 8-903-948-6245
Добавка в бетон (фибра полипропиленовая); www.armaplast22.ru	кг	245 руб.	ООО «АрмаПласт плюс»	69-01-07, 50-06-70
Земля	т	звоните!!!	«Автоспецгруз»	60-41-54, 533-393
Отсев	т	от 750 руб.	АВТОБАЗА №1	22-22-23, 25-12-13
Отсев	т	от 750 руб.	«Автоспецгруз»	60-41-54, 533-393
ПГС	т	от 500 руб.	«Автоспецгруз»	60-41-54, 533-393
Перегной	т	звоните!!!	«Автоспецгруз»	60-41-54, 533-393
Пескобетон «Диола 343» (25кг/48)	шт.	168 руб.	«Формула М2»	8-800-775-9000
Песок	т	звоните!!!	АвтоДорСнаб	46-55-83, 46-55-78
Песок	т	от 100 руб.	АВТОБАЗА №1	22-22-23, 25-12-13
Песок боровой (самовывоз с карьера)	т	звоните!!!	ООО «ИРЭН»	57-12-13, 8-905-927-4716
Песок боровой, чистый (доставка, машины 5, 10, 35т)	т	звоните!!!	ООО «ИРЭН»	57-12-13, 8-905-927-4716
Песок, щебень, отсев	т	договорная	частное лицо	317-540, 69-12-62
Растворы всех марок	м3	от 1700 руб.	ООО «Аура»	8-960-951-0401, 33-84-75
Сетка композитная стеклопластиковая, в наличии	м2	от 59 руб.	ООО «АрмаПласт плюс»	69-01-07, 50-06-70
Смесь песчано-гравийная	т	от 550 руб.	АВТОБАЗА №1	22-22-23, 25-12-13
Стяжка для пола цементная «Диола 342» (25кг/48)	шт.	169 руб.	«Формула М2»	8-800-775-9000
Фторопласт, капролон, текстолит, винипласт	кг	от 200 руб.	Компания «АЛТАЙ-ТИТАН»	20-25-75, 57-75-13
Щебень	т	от 650 руб.	АВТОБАЗА №1	22-22-23, 25-12-13
Щебень, глина, земля	т	договорная	частное лицо	69-65-83, 8-903-990-8914
Щебень, песок, глина, шлак, ПГС, грунт (доставка)		звоните!!!	ИП Винтер А.Г.	8-903-910-0992

1.2. Бетон

Бетон всех марок	м3	от 2900 руб.	ООО «Аура»	8-960-951-0401, 33-84-75
------------------	----	--------------	------------	--------------------------

Сделаем качественную рекламную кампанию-2019

- печатное издание «Стройка. Алтай»; • 125 стоек по городу;
- рассылка по электронным ящикам Барнаула, Бийска, Белокурихи, Республики Алтай;
- распространение по почтовым ящикам коттеджей Барнаула;
- дизайн и изготовление рекламной полиграфии.

ПРОФЕССИОНАЛЬНО – НЕ ЗНАЧИТ ДОРОГО!

По всем вопросам звоните: 50-71-89

1.3. ЖБИ

Блоки ФБС (все размеры)	м3	от 590 руб.	ООО «Аура»	8-960-951-0401, 33-84-75
-------------------------	----	-------------	------------	--------------------------

1.4. Кирпич

Кирпич бетонный, силикатный облицовочный	шт.	от 6,5 руб.	ООО «ТСК»	25-33-61, 8-906-944-7767
Кирпич бетонный полуторный (серый), евробрусчатка (100x200x60)	шт.	звоните!!!	ООО «ПСК «А-строй»	8-903-910-6257
Кирпич керамический М-125-200, облиц., разных цветов (доставка)	шт.	от 8,99 руб.	ООО «СОЮЗ»	503-023, 8-913-254-7431
Кирпич М-100 красный рядовой (сам грузу, сам везу)	шт.	звоните!!!	ООО «ИРЭН»	57-12-13, 8-905-927-4716

Павловский кирпичный завод ООО «Ирэн» тел.: (3852) 57-12-13, 8-905-927-4716

КИРПИЧ

керамический рядовой М-100, М-125

ДОСТАВКА САМ ГРУЖУ САМ ВОЖУ!

Кирпич М-100 красный рядовой от производителя	шт.	звоните!!!	ООО «ИРЭН»	57-12-13, 8-905-927-4716
Кирпич М-100, М-125 рядовой (Черепаново, доставка)	шт.	от 9 руб.	ООО «СОЮЗ»	503-023, 8-913-254-7431
Кирпич М-125 красный рядовой (сам грузу, сам везу)	шт.	звоните!!!	ООО «ИРЭН»	57-12-13, 8-905-927-4716
Кирпич М-125 красный рядовой от производителя	шт.	звоните!!!	ООО «ИРЭН»	89293971213, (38581)37206
Кирпич облицовочный (флэш, персик, солома) 0,5НФ (250x60x65), 1НФ	шт.	от 11 руб.	ООО «СОЮЗ»	503-023, 8-913-254-7431

1.5. Газобетон, пенобетон, блоки

Арболит - перегородочные блоки (370x140x560мм)	шт.	от 143 руб.	ООО «Рента»	8-913-086-6323
Арболит - стеновые блоки (180x370x560мм) М15	м3	4450 руб.	ООО «Рента»	8-913-086-6323
Арболит - стеновые блоки (180x370x560мм) М25	м3	4750 руб.	ООО «Рента»	8-913-086-6323
Арболит - стеновые блоки (другие размеры)		договорная	ООО «Рента»	8-913-086-6323
Арболит - угловые блоки	шт.	178 руб.	ООО «Рента»	8-913-086-6323
Арболит - фронтоновые блоки	шт.	167 руб.	ООО «Рента»	8-913-086-6323
Газобетон (100x300x600мм, доставка, хранение), от производителя	м3	звоните!!!	ООО «ПСК «А-строй»	8-913-225-5694
Газобетон (200x300x400мм), качественный, от производителя	м3	звоните!!!	ООО «ПСК «А-строй»	8-903-910-6257

Журнал «Стройка. Алтай»
в магазине «ЭКСТРА ЭЛЕКТРИКА»

Режим работы: пн-пт 8.30-18.30, сб-вс 8.30-15.30

г. Барнаул, ул. Попова, 127

«ДОМ. САД. ОГОРОД»

23-25

мая 2019 года

ЯРМАРКА-ПРОДАЖА

СТРОИТЕЛЬНЫХ И ОТДЕЛОЧНЫХ МАТЕРИАЛОВ

ПРИГЛАШАЕМ ПРИНЯТЬ УЧАСТИЕ!

ТЕРРИТОРИЯ ТРЦ GALAXY:

Г. БАРНАУЛ, ПР. СТРОИТЕЛЕЙ, 117.

ВОПРОСЫ ПО ТЕЛ. (3852) 50-71-89.

ОРГАНИЗАТОР

Алтай СТРОЙКА

ОПТИМАЛЬНЫЙ КОМПРОМИСС
МЕЖДУ ДЕРЕВОМ И КАМНЕМ!

АРБОЛИТ

СТЕНОВЫЕ БЛОКИ

ЭКОЛОГИЧНЫЙ **ЛЕГКООБРАБАТЫВАЕМЫЙ**

ТЕПЛЫЙ **ЛЕГКИЙ**

ПРОЧНЫЙ **НЕГНИЮЩИЙ**

НЕГОРЮЧИЙ **ДОЛГОВЕЧНЫЙ**

ДОСТАВКА!

ГАРАНТИРУЕМ КАЧЕСТВО по ГОСТу 19222-84

Г. НОВОАЛТАЙСК, УЛ. ПЕРЕЕЗДНАЯ, 4/1,
ТЕЛ.: 8-913-086-6323, 8-913-026-8377

Журнал «Стройка. Алтай»
на стойке в ТЦ «АКСИОМА»:

Павловский тракт, 166. Режим работы: 8-22.

Газобетон (200х300х600мм), качественный, от производителя	м3	звоните!!!	ООО «ПСК «А-строй»	8-913-225-5694
Газобетон автоклавный (625х250х100/200/300/400), керамич. блоки	м3	от 4500 руб.	ООО «СОЮЗ»	503-023, 8-913-254-7431
Газобетон на поддоне и в упаковке	м3	2850 руб.	ООО «Аура»	8-960-951-0401, 33-84-75
Газобетон, от производителя (доставка, монтаж)	м3	от 2 300 руб.	ООО «ТСК»	25-33-61, 8-906-944-7767

1.6. Плитка тротуарная

Плитка тротуарная «Калифорния», «Тетрис» (300х300х30мм), бордюры	м2	410 руб.	ООО «СИБИРСКИЙ БАРС»	8-913-265-5604
Плитка тротуарная выбролитая «Кленовый лист», «Розетка» (44шт.)	м2	550 руб.	ООО «СИБИРСКИЙ БАРС»	8-913-265-5604

www.bars22.com **Кредит!**
ПИЛОМАТЕРИАЛ **ПЛИТКА ТРОТУАРНАЯ**
 АО ОТП Банк
с. Зудилово, ул. Речная, 2-в, тел. 8-913-265-5604, 8-905-982-5696 sibirskiy.bars.2013@mail.ru

Плитка тротуарная выбролитая «Мозаика», «Пикассо» (250х250х45мм)	м2	530 руб.	ООО «СИБИРСКИЙ БАРС»	8-913-265-5604
--	----	----------	----------------------	----------------

1.7. Металлопрокат, металлоизделия

Алюминий: листы (рифленные, гладкие), уголки, трубы	кг	от 200 руб.	Компания «АЛТАЙ-ТИТАН»	20-25-75, 57-75-13
Арматура (d 8, 10)	м	от 16 руб.	«Все для бани»	73-02-76
Бронза, латунь, медь: круги, листы, сетка, труба	кг	от 200 руб.	Компания «АЛТАЙ-ТИТАН»	20-25-75, 57-75-13
Высечка биметаллическая в рулонах	кг	50 руб.	«Стройхозторг»	8-962-803-9989
Ковка художественная любой сложности		договорная!	ПК «Блэксмит»	8-952-004-1105
Козарьки, навесы, решетки		договорная!	ПК «Блэксмит»	8-952-004-1105

BLACKSMITH **ХУДОЖЕСТВЕННАЯ КОВКА** **8-952-004-1105**
 ПОЛИМЕРНОЕ ПОКРЫТИЕ

Металлоизделия любой сложности: решетки, перила, лестницы, двери		звоните!!!	ООО «Бастион»	69-43-87, 60-30-15
Металлоконструкции, сварочные работы		договорная!	ПК «Блэксмит»	8-952-004-1105
Металлопрокат, новый и б/у	т	звоните!!!	ИП Хакимов Р.Н.	8-913-260-2522
Металлопрокат, новый и б/у	т	от 25000 руб.	ООО «ТАМАЗ»	465-597, 8-913-029-0155
Металлопрокат, новый и б/у	т	от 25000 руб.	ООО «ТАМАЗ»	465-597, 8-913-029-0155
Металлопрокат, новый и б/у	т	от 25000 руб.	ООО «ТАМАЗ»	465-597, 8-913-029-0155
Нержавеяка: трубы, листы, сетка, отводы, «молочка» (зеркал., мат.)	кг	от 120 руб.	Компания «АЛТАЙ-ТИТАН»	20-25-75, 57-75-13
Нихром (полоса, проволока)	кг	от 1200 руб.	Компания «АЛТАЙ-ТИТАН»	20-25-75, 57-75-13
Ограждения металлические	м2	звоните!!!	ООО «АСМ-Ограждение»	65-50-60
Ограждения металлические	м2	звоните!!!	ООО «АСМ-Ограждение»	65-50-60
Покрытие полимерное	м2	от 130 руб.	ПК «Блэксмит»	8-952-004-1105
Сетка кладочная	т	от 43000 руб.	ООО «ТАМАЗ»	465-597, 8-913-029-0155
Сетка-рабица	шт.	от 490 руб.	«Все для бани»	73-02-76
Столбики под изгородь (2,5м), под рабицу, под профлист	пог.м	от 80 руб.	«Стройхозторг»	8-962-803-9989
Труба профильная	пог.м	от 33 руб.	«Все для бани»	73-02-76

МЕТАЛЛОПРОКАТ
ПЕЧИ • ТРУБА ПРОФИЛЬНАЯ
СЕТКА-РАБИЦА • СЕТКА КЛАДОЧНАЯ
УГОЛОК • АРМАТУРА
тел.: 73-02-76, 8-903-947-2785

СОЗДАНИЕ ■ ПРОДВИЖЕНИЕ
Сайты
50/71/89

Журнал «Стройка. Алтай»
в магазинах «Планета ЭЛЕКТРИКА»
 режим работы:
 пн. - пт. 8.00 - 19.00 ул. Калинина, 30/1, тел. (3852) 289-285
 сб. 9.00-19.00 ул. Попова, 204, тел. (3852) 289-280
 вск. 9.00 - 17.00

СТРОЙКА
14
МАРТА
 СЛЕДУЮЩИЙ НОМЕР ВЫЙДЕТ:
Последний день приема рекламы: 7 марта

САНИТАРНЫЙ ГЕРМЕТИК

ДЛЯ ПРОВЕДЕНИЯ МОНТАЖНЫХ И РЕМОНТНЫХ РАБОТ В ВАННОЙ КОМНАТЕ ЧАЩЕ ВСЕГО ПРИМЕНЯЮТ САНИТАРНЫЙ ГЕРМЕТИК. ОН ПРЕДСТАВЛЯЕТ СОБОЙ ПЛОТНУЮ ВЯЗКУЮ МАССУ.

ОСНОВНОЕ ПРЕДНАЗНАЧЕНИЕ СОСТАВА – заполнять пустоты швов, препятствуя тем самым застаиванию влаги и защищая конструкцию от внешних негативных воздействий

ОСНОВНЫМИ КОМПОНЕНТАМИ СИЛИКОНОВОГО ГЕРМЕТИКА ДЛЯ ВАННОЙ ВЫСТУПАЮТ:

1. Основа, роль которой выполняет силиконовый каучук.
2. Усилитель – определяет уровень прочности и вязкости материала.
3. Праймер адгезии – определяет надежность сцепки состава с обрабатываемой поверхностью.
4. Пластификатор – повышает эластичность материала.
5. Вулканизатор – вещество, преобразующее первичную форму герметика в виде пасты в структуру, напоминающую пластичную резину.

Помимо основных компонентов для улучшения характеристик в составе герметика могут присутствовать разного рода наполнители, к примеру, кварцевая мука, стеклянная пыль или мел, а также расширители и красители. Благодаря присутствию специальных добавок после затвердевания состав способен легко выдерживать механическую чистку и с задействованием бытовой химии

СФЕРА ПРИМЕНЕНИЯ САНИТАРНОГО ГЕРМЕТИКА ДОВОЛЬНО ШИРОКА:

- заделка стыков;
- склеивание поверхностей;
- изоляция новых и обновление старых швов;
- уплотнение выходов трубной разводки коммуникаций;
- герметизация деталей, которые будут подвергаться воздействию высоких температур.

В стремлении компоненты способны уничтожать споры плесени и предупреждать появление грибка, что особенно актуально при необходимости заделки швов в помещениях, характеризующихся повышенной влажностью.

www.sovet-ingenera.com



Фурнитура нержавеющая для перил	шт.	от 100 руб.	Компания «АЛТАЙ-ТИТАН»	20-25-75, 57-75-13
1.8. Труба металлическая				
Труба, б/у (d 51, 57, 63, 73, 76, 89, 114, 159, 219, 325-1020мм)	кг	от 26 руб.	«Стройхозторг»	8-962-803-9989
1.9. Профнастил				
Профнастил НС-44, оцинкованный	м2	314 руб.	«Азия Строй Инвест»	65-43-43, 56-71-72
Профнастил НС-44, с полимерным покрытием	м2	420 руб.	«Азия Строй Инвест»	65-43-43, 56-71-72
Профнастил С-10, оцинкованный	м2	229 руб.	«Азия Строй Инвест»	65-43-43, 56-71-72
Профнастил С-10, с полимерным покрытием	м2	335 руб.	«Азия Строй Инвест»	65-43-43, 56-71-72
Профнастил С-20, оцинкованный	м2	237 руб.	«Азия Строй Инвест»	65-43-43, 56-71-72
Профнастил С-20, с полимерным покрытием	м2	335 руб.	«Азия Строй Инвест»	65-43-43, 56-71-72
Профнастил С-21, оцинкованный	м2	247 руб.	«Азия Строй Инвест»	65-43-43, 56-71-72
Профнастил С-21, с полимерным покрытием	м2	362 руб.	«Азия Строй Инвест»	65-43-43, 56-71-72
Профнастил С-8, оцинкованный	м2	226 руб.	«Азия Строй Инвест»	65-43-43, 56-71-72
Профнастил С-8, с полимерным покрытием	м2	319 руб.	«Азия Строй Инвест»	65-43-43, 56-71-72
1.10. Кровельные материалы				
Кровля двухфальцевая, оцинк., полимер., фасады. falc-stroy.ru	м2	звоните!!!	ООО «Фальц-Строй»	8-906-942-8100
Окраска полимерная порошковая	м2	от 200 руб.	ООО «Русский сервис»	8-961-976-4444, 56-37-41
1.11. Черепица				
Металлочерепица «СуперМонтеррей». с полимерным покрытием	м2	365 руб.	«Азия Строй Инвест»	65-43-43, 56-71-72
1.12. Водосточные системы, доборные элементы				
Система водосточная металлическая	шт.	звоните!!!	«Азия Строй Инвест»	65-43-43, 56-71-72
Система водосточная пластиковая	шт.	звоните!!!	«Азия Строй Инвест»	65-43-43, 56-71-72
1.13. Сайдинг				
Сайдинг металлический «Бревно»	м2	365 руб.	«Азия Строй Инвест»	65-43-43, 56-71-72
Сайдинг металлический «Брус»	м2	365 руб.	«Азия Строй Инвест»	65-43-43, 56-71-72
Сайдинг металлический «Брус», «Бревно» под дерево и камень	м2	530 руб.	«Азия Строй Инвест»	65-43-43, 56-71-72
Сайдинг металлический «Корабельная доска»	м2	365 руб.	«Азия Строй Инвест»	65-43-43, 56-71-72
Сайдинг металлический «Корабельная доска» под дерево и камень	м2	530 руб.	«Азия Строй Инвест»	65-43-43, 56-71-72

1.14. Изоляционные материалы

Ветро-, влагоизоляция «Мегаспан А»	м2	от 15,75 руб.	«Хелми»	50-50-70, 50-54-24
Гидро-, пароизоляция «Мегаспан В»	м2	от 12,25 руб.	«Хелми»	50-50-70, 50-54-24
Гидро-пароизоляция «ЭКОСПАН-СТРОЙ В» (35м2)	шт.	260 руб.	«Формула М2»	8-800-775-9000
Керамзит	м3	от 2500 руб.	АВТОБАЗА №1	22-22-23, 25-12-13
Мембрана «ЭКОСПАН-СТРОЙ А» гидро-ветрозащитная (35м2)	шт.	357 руб.	«Формула М2»	8-800-775-9000
Теплолента оконная самоклеящаяся пенополиэтилен (50мм, 10м)	шт.	от 19,9 руб.	«Хелми»	50-50-70, 50-54-24
Уплотнитель войлочный (0,85х6мм, 1,4м)	шт.	от 410,4 руб.	«Хелми»	50-50-70, 50-54-24
Уплотнитель войлочный (30х6мм, 6м)	шт.	от 107,1 руб.	«Хелми»	50-50-70, 50-54-24
Уплотнитель дверной, оконный профильный Р, D	м2	от 8,96 руб.	«Хелми»	50-50-70, 50-54-24
Уплотнитель межвенцовый джутовый (20м)	шт.	от 42,3 руб.	«Хелми»	50-50-70, 50-54-24

1.15. Пенополистирол, пенополиуретан

Крошка пенополистирольная	м3	звоните!!!	ООО «ПОСТР»	50-14-18, 46-52-30
---------------------------	----	------------	-------------	--------------------

Пенополистирол ПСБ-С-15, 25, 35	м3	звоните!!!	ООО «ПОСТР»	50-14-18, 46-52-30
Пенополистирол, б/у (покупаем)	м3	звоните!!!	ООО «ПОСТР»	50-14-18, 46-52-30

1.16. Утеплитель

Утеплитель «ИЗОВЕР-Теплый Дом» ТВИН (50x1220x5490/0,67м3)	шт.	1099 руб.	«Формула М2»	8-800-775-9000
Эковата	меш.	звоните!!!	ООО ПМК «Алтай-ЭКОВАТА»	600-443, 8-913-217-5239

1.17. Лесопиломатериалы, изделия из дерева

Беседки дачные (сосна, береза, ясень, дуб, под заказ)	шт.	от 60000 руб.	«АлтайФорест-Торг»	8-952-002-0639, 57-20-28
Горбыль деловой	м3	от 2000 руб.	ООО «ГРИФ»	50-21-37, 8-903-911-6809
Дрова	м3	700 руб.	ООО «Партнер КС»	8-913-250-8777, 60-30-24
Дрова	м3	700 руб.	ООО «ГРИФ»	50-21-37, 8-903-911-6809
Еврорейка	м2	240 руб.	ООО «Партнер КС»	8-913-250-8777, 60-30-24
Закупаем лес-пиловочник: сосна, лиственница, береза, пихта		звоните!!!	ООО «БАРКАМ»	67-77-47, 8-903-911-1636
Изделия из дерева	шт.	от 1000 руб.	ООО «Партнер КС»	8-913-250-8777, 60-30-24
Колышки деревянные	шт.	8 руб.	ООО «Партнер КС»	8-913-250-8777, 60-30-24
Пиломатериал (сосна, любой размер)	м3	8000 руб.	«АлтайФорест-Торг»	8-952-002-0639, 57-20-28

ПИЛОМАТЕРИАЛ
• обрезной • необрезной
БРУС, БРУСОК на ЗАКАЗ
любого сечения
ДРОВА, ГОРБЫЛЬ
ООО «ГРИФ» 50-21-37
г. Барнаул, ул. Попова, 234-а

здесь
есть **ВСЁ ДЛЯ БАНИ**
ПЕЧИ • ДЫМОХОДЫ • ДВЕРИ БАННЫЕ
разных форм деревянные, стеклянные
ЕВРОВАГОНКА • ИЗДЕЛИЯ ИЗ ДЕРЕВА
осина, кедр, липа бондарные, аксессуары, мебель
тел.: 73-02-76, 8-963-571-9495

Журнал «Стройка. Алтай»
в ФИРСОВО
БАЗА СТРОЙМАТЕРИАЛОВ
Режим работы: пн-пт 9-18, сб. 9-15, вск. - вых.
с. Фирсово, ул. Центральна, 151, т. 8-905-983-4082

Пиломатериал необрезной (сосна)	м3	от 4800 руб.	ООО «ГРИФ»	50-21-37, 8-903-911-6809
Пиломатериал обрезной	м3	от 6000 руб.	ООО «Пилмат»	22-36-40, 69-10-52
Пиломатериал обрезной (сосна)	м3	от 7900 руб.	ООО «ГРИФ»	50-21-37, 8-903-911-6809
Пиломатериал обрезной (сосна) 1 сорт	м3	от 8400 руб.	ООО «ГРИФ»	50-21-37, 8-903-911-6809
Пиломатериал обрезной (толщина 25мм, длина 1,5м; 2м)	м3	от 4500 руб.	ООО «СИБИРСКИЙ БАРС»	8-913-265-5604

ДРОВА • БРУСОК • ЕВРОВАГОНКА
ПОГОНАЖ • ПИЛОМАТЕРИАЛ ИЗДЕЛИЯ на ЗАКАЗ
г. Барнаул ул. Ползунова, 59,
тел.: 8-913-250-8777,
60-30-24

Пиломатериал обрезной; брус, доска 6м, в ассортименте	м3	от 8000 руб.	ООО «СИБИРСКИЙ БАРС»	8-913-265-5604
Пиломатериал от производителя	м3	от 5000 руб.	ООО «Любимый дом»	53-38-53, 8-905-928-8275
Пиломатериал столярный сухой (кедр, сосна, береза)	м3	звоните!!!	ИП Бондарева Т.И.	46-51-42, 8-913-025-2773

**АЛТАЙ
ФОРЕСТ
ТОРГ**

г. Барнаул, ул. Фабричная, 2-г,
тел. 8-952-002-0639, e-mail: forestaltay@yandex.ru

www.алтайлес.рус

от производителя

ЦЕНА 8000 РУБ./М3

ПИЛОМАТЕРИАЛ (СОСНА)
ДОСКА ОБРЕЗНАЯ, НЕОБРЕЗНАЯ, БРУС
1, 2 СОРТ

ЛЮБОЙ РАЗМЕР И ОБЪЕМ

Цены на все предлагаемые товары и услуги действительны на момент выхода номера – 28.02.2019.

• Услуги дизайнера, маркетолога

• Продвижение **Яндекс** **Google** сайтов

По всем вопросам звоните: 50-71-89

ПРОФЕССИОНАЛЬНО - НЕ ЗНАЧИТ ДОРОГО!

Плинтус деревянный	пог.м	от 15 руб.	ООО «Партнер КС»	8-913-250-8777, 60-30-24
Тес необрезной (3, 4, 6м)	м3	3800 руб.	ООО «СИБИРСКИЙ БАРС»	8-913-265-5604
Фанера березовая ФК (1220x2440, 4-21мм), ГОСТ 3916.1-96	лист	от 350 руб.	«СИБИРСКАЯ ФАНЕРА»	58-04-71, 22-73-53
Фанера березовая ФСФ (1220x2440, 4-21мм), ГОСТ 3916.1-96	лист	от 380 руб.	«СИБИРСКАЯ ФАНЕРА»	58-04-71, 22-73-53
Фанера ламинированная F/F (1220x2440, 120 г/м2, 18мм, сорт 1/2)	лист	от 2100 руб.	«СИБИРСКАЯ ФАНЕРА»	58-04-71, 22-73-53
Фанера ламинированная F/F (1220x2440, 120 г/м2, 18мм, сорт 2/2)	лист	от 2000 руб.	«СИБИРСКАЯ ФАНЕРА»	22-73-53, 58-04-71
Фанера ламинированная F/F (1220x2440, 120 г/м2, 21мм, сорт 1/2)	лист	от 2750 руб.	«СИБИРСКАЯ ФАНЕРА»	22-73-53, 58-04-71
Фанера ламинированная F/F (1220x2440, 120 г/м2, 21мм, сорт 2/2)	лист	от 2500 руб.	«СИБИРСКАЯ ФАНЕРА»	22-73-53, 58-04-71

1.18. Брус, брусок

Брус (1, 2 сорт)	м3	8000 руб.	«АлтайФорест-Торг»	8-952-002-0639, 57-20-28
Брус (100x100x6000)	м3	8000 руб.	«АлтайФорест-Торг»	8-952-002-0639, 57-20-28
Брус (10x10, 10x15, 10x18, 10x20, 15x15, 15x20, 18x18, 20x20мм)	м3	8200 руб.	ООО «Пилмат»	22-36-40, 69-10-52
Брус (150x150x6000)	м3	8000 руб.	«АлтайФорест-Торг»	8-952-002-0639, 57-20-28
Брус любого сечения	пог.м	от 8400 руб.	ООО «ГРИФ»	50-21-37, 8-903-911-6809
Брусок	пог.м	от 6 руб.	ООО «Партнер КС»	8-913-250-8777, 60-30-24
Брусок любого сечения	м	от 15 руб.	ООО «ГРИФ»	50-21-37, 8-903-911-6809

1.19. Вагонка, евровагонка

Вагонка (осина, липа)	м2	от 370 руб.	«Столярка 22»	69-64-57, 8-903-911-3031
-----------------------	----	-------------	---------------	--------------------------

г. Барнаул, ул. Попова, 9-г
ул. Гридасова, 22-б

69-64-57
8-902-998-64-57
8-902-998-64-67
8-903-911-3031

Столярка 22

ДВЕРИ
МЕЖКОМНАТНЫЕ, для БАНЬ
сосна - липа - кедр
термостекло фотопечать

ВАГОНКА
сосна - от 190 р./м² - лиственница - 480 р./м²
липа - от 550 р./м² - кедр - от 400 р./м²
осина - от 375 р./м²

ПОЛКОВАЯ ДОСКА (осина, липа, кедр, абаш)
ОКНА-ФОРТОЧКИ (сосна, липа)
РАМЫ ВЕРАНДНЫЕ • ПЛИНТУС • НАЛИЧНИКИ
ДОСКА ПОЛА • ТЕРРАСНАЯ ДОСКА (лиственница)

ДВЕРИ для САУНЫ (ТЕРМОСТЕКЛО, 8 мм) - ОТ 5800 руб.

Алтай
СТРОЙКА
рекламное издание

125 ТОЧЕК РАСПРОСТРАНЕНИЯ ЖУРНАЛА ПО БАРНАУЛУ И НОВОАЛТАЙСКУ

ПОЛНЫЙ СПИСОК АДРЕСОВ СМОТРИТЕ НА СТР. 43-45

Вагонка (сосна, кедр)	м2	от 190 руб.	«Столярка 22»	69-64-57, 8-903-911-3031
Евровагонка (кедр, осина, липа, сорт АВС). Скидки!	м2	от 200 руб.	«Все для бани»	73-02-76
Евровагонка (сосна, кедр, осина, листвен. сорт А,В), доска пола	м2	от 250 руб.	«Стройхозторг»	8-962-803-9989
Евровагонка, половая доска, брусок и др. погонаж	м2	от 299 руб.	ООО «Любимый дом»	53-38-53, 8-905-928-8275

1.20. Доска

Доска необрезная (25x6000)	м3	5000 руб.	«АлтайФорест-Торг»	8-952-002-0639, 57-20-28
Доска обрезная (25x150x6000)	м3	8000 руб.	«АлтайФорест-Торг»	8-952-002-0639, 57-20-28
Доска обрезная (40x150x6000)		8000 руб.	«АлтайФорест-Торг»	8-952-002-0639, 57-20-28
Доска обрезная (50x150x6000)	м3	8000 руб.	«АлтайФорест-Торг»	8-952-002-0639, 57-20-28

Алтай
СТРОЙКА

14 МАРТА

СЛЕДУЮЩИЙ НОМЕР ВЫЙДЕТ:

Последний день приема рекламы: 7 марта

ЗНАК Журнал «Стройка. Алтай» на стойке в ТЦ «ЗНАК»

пр. Строителей, 94. Режим работы: 9-20, вск. 9-19

Доска обрезная (сосна, 25, 40, 50мм)	м3	от 6000 руб.	ООО «Пилмат»	22-36-40, 69-10-52
Доска половая, палубная из лиственницы	м2	900 руб.	«Столярка 22»	69-64-57, 8-903-911-3031

1.21. Срубы домов, бань, сооружения (конструкции), беседки

Баня под ключ (2x3)	шт.	от 40000 руб.	«Строительная Компания»	53-32-84, 8-964-603-3284
Баня под ключ (2x4)	шт.	от 60000 руб.	«Строительная Компания»	53-32-84, 8-964-603-3284
Баня под ключ (3x4)	шт.	от 80000 руб.	«Строительная Компания»	53-32-84, 8-964-603-3284
Веранды, пристройки, заборы (все в наличии)	шт.	звоните!!!	«Строительная Компания»	53-32-84, 8-964-603-3284

2. ОТДЕЛОЧНЫЕ МАТЕРИАЛЫ

2.1. Отделочные материалы

Винилискожа (шириной 1м)	м2	от 78,75 руб.	«Хелми»	50-50-70, 50-54-24
Клей «БЫСТРОЙ» универсальный для кафеля и плитки (25кг/56)	шт.	169 руб.	«Формула М2»	8-800-775-9000
Клей «ГЕРКУЛЕС» для кафеля термостойкий GM-215 5кг п/э пакет	шт.	85 руб.	«Формула М2»	8-800-775-9000
Листы декоративные нержавеющие: лен, кожа, зеркало, под золото	шт.	звоните!!!	Компания «АЛТАЙ-ТИТАН»	20-25-75, 57-75-13
Очиститель монтажной пены	шт.	от 101,7 руб.	«Хелми»	50-50-70, 50-54-24

СТРОИТЕЛЬНЫЕ И ХОЗЯЙСТВЕННЫЕ ТОВАРЫ ДЛЯ МАГАЗИНОВ И ОРГАНИЗАЦИЙ

- ЛИНОЛЕУМ
- САНФАЯНС, САНТЕХНИКА
- ЛАКОКРАСОЧНЫЕ МАТЕРИАЛЫ
- СУХИЕ СТРОИТЕЛЬНЫЕ СМЕСИ
- ХОЗТОВАРЫ, ИНСТРУМЕНТ

Еженедельная доставка по Алтайскому краю, Новосибирской, Кемеровской областям, Республике Алтай

Оптовые цены, интернет-магазин, индивидуальная система скидок

ОПТ: Г. БАРНАУЛ, УЛ. ПОПОВА, 189, ОФИС 311, ТЕЛ.: (3852) 50-50-70, 50-54-24, 50-54-25
ОПТ И РОЗНИЦА: Г. БАРНАУЛ, УЛ. АВТОТРАНСПОРТНАЯ, 49/1, ТЕЛ.: (3852) 46-76-84, 46-67-48

«ХЕЛМИ» ОПТОВО-РОЗНИЧНАЯ КОМПАНИЯ WWW.HELMI-OPT.RU

Панели листовые ПВХ	шт.	от 82,8 руб.	«Хелми»	50-50-70, 50-54-24
Пена монтажная (профессиональная)	шт.	звоните!!!	ООО «ПОСТР»	50-14-18, 46-52-30
Пена монтажная бытовая (750мл)	шт.	от 138,6 руб.	«Хелми»	50-50-70, 50-54-24
Пена монтажная профессиональная (750мл)	шт.	от 189 руб.	«Хелми»	50-50-70, 50-54-24
Пленка самоклеящаяся (45см, 8м)	шт.	от 163,8 руб.	«Хелми»	50-50-70, 50-54-24
Шлаклевка «Ветонит» суперфинишная полимерная ЛР Паста (20кг/33)	шт.	898 руб.	«Формула М2»	8-800-775-9000
Штукатурка гипсовая «ВОЛМА-Слой» (30кг/40)	шт.	319 руб.	«Формула М2»	8-800-775-9000

2.2. Полы и напольные материалы

Линолеум «Комитекс Лин» (1,5-3,5м)	м2	от 184,5 руб.	«Хелми»	50-50-70, 50-54-24
------------------------------------	----	---------------	---------	--------------------

2.3. Лакокрасочная и химическая продукция, клей

Ацетон, растворитель, уайт-спирит (0,5л)	бут.	от 35,3 руб.	«Хелми»	50-50-70, 50-54-24
Известь комовая негашеная	кг	от 10,3 руб.	«Хелми»	50-50-70, 50-54-24
Краски ВЭ, ВД (от 1,1 до 14кг)	бут.	от 31,5 руб.	«Хелми»	50-50-70, 50-54-24
Пропитка деревозащитная «ВИТТЕХ» (0,7; 2,7кг)	бут.	от 126,35 руб.	«Хелми»	50-50-70, 50-54-24

Цены на все предлагаемые товары и услуги действительны на момент выхода номера – 28.02.2019.

Уважаемые читатели!

Убедительно просим, при покупке того или иного товара, ссылаться на рекламу в нашем журнале.



Эмали ПФ «Царицынские краски» (фасовка от 0,8 до 25кг)	кг	от 75 руб.	«Хелми»	50-50-70, 50-54-24
Эмаль для пола быстросохнущая «Царицынские краски» (0,8 - 5кг)	кг	от 138,3 руб.	«Хелми»	50-50-70, 50-54-24

3. ОБОРУДОВАНИЕ ДЛЯ ИНЖЕНЕРНЫХ СИСТЕМ

3.1. Сантехническое оборудование, изделия

Кабина душевая NIAGARA матовое стекло (90x90x220мм)	шт.	16979 руб.	«Аксиома»	8-800-775-9000
Кабина душевая ODA-8401 (90x90x215) матовое стекло, глубокая	шт.	14979 руб.	«Аксиома»	8-800-775-9000
Канализация пластиковая внутренняя (трубы, фитинги)	пог.м	от 43,2 руб.	«Хелми»	50-50-70, 50-54-24
Краны шаровые латунные	шт.	от 92,7 руб.	«Хелми»	50-50-70, 50-54-24
Лейка для душа	шт.	от 56,7 руб.	«Хелми»	50-50-70, 50-54-24
Лейка для душа Оптима 3 режима GA3713	шт.	329 руб.	«Аксиома»	8-800-775-9000
Мойки нержавеющие накладные	шт.	от 513 руб.	«Хелми»	50-50-70, 50-54-24
Набор душевой Moderna	шт.	759 руб.	«Аксиома»	8-800-775-9000
Подводка для воды гибкая	шт.	от 55,8 руб.	«Хелми»	50-50-70, 50-54-24

ТРУБОРЕЗ ДЛЯ ПЛАСТИКОВЫХ ТРУБ

САМОСТОЯТЕЛЬНЫЙ МОНТАЖ ВОДОПРОВОДА, КАНАЛИЗАЦИИ ИЛИ СИСТЕМЫ ОТОПЛЕНИЯ ТРЕБУЕТ НЕ ТОЛЬКО ОПРЕДЕЛЕННЫХ НАВЫКОВ, НО И СПЕЦИАЛЬНЫХ ИНСТРУМЕНТОВ.



Одним из них является труборез для пластиковых труб, без которого невозможно получить впоследствии качественные сварочные швы. Для оптимального выбора модели инструмента следует ознакомиться с видами труборезов и особенностям их работы.

Конструкций бытовых и промышленных труборезов для пластиковых труб есть огромное количество, но принцип их действия обычно сводится к двум вариантам: роликовому; гильотинному.

РОЛИКОВЫЕ ТРУБОРЕЗЫ имеют от одного до нескольких десятков режущих элементов, закрепленных на жестких или подвижных основаниях. Во время их движения вокруг трубы происходит постепенное углубление роликов в пластиковую стенку до её полного отрезания. Гильотинные модели дешевы, просты в исполнении и являются самыми распространенными типами труборезов, которые используют в работе профессиональные монтажники. Конструктивно роликовые модели инструмента практически не имеют сложных механических элементов, поэтому и цена на них достаточно низкая. У гильотинных приборов режущая кромка представляет собой прочное лезвие, которое вдавливаются в стенку пластиковой трубы с помощью ручного усилия.

Большинство моделей имеют встроенный **ХРАПОВЫЙ МЕХАНИЗМ**, который позволяет делать процесс резки

плавным и относительно легким. Естественно, что устройства отличаются и по другим параметрам: диаметр обрабатываемых труб; доступные для работы виды материалов; максимальная толщина стенки, которую прибор способен разрезать; наличие электропривода. Максимальный диаметр труб для отрезания ручными устройствами составляет 110 мм. Это толщина канализационной трубы для унитаза или внутридомового стояка. Но большинство инструментов ограничивается диаметром в 50-63 мм.

Роликовые труборезы неудобны тем, что требуют постоянного поджимания винта, что довольно проблематично делать при отрезании тонких труб на весу. Максимальная толщина стенки пластиковой трубы ограничена только для роликовых труборезов, поэтому их подбор следует производить, ориентируясь на данный параметр. Режущие колесики с необходимой высотой лезвия можно купить дополнительно. Бонусом роликовых моделей является их возможная универсальность относительно обрабатываемых материалов.

Существуют труборезы, которые приспособлены исключительно для работы с пластиковым материалом. Но существует и те, которые могут перепиливать одновременно сталь, медь, нержавейку и другие виды металлов. Электроприводные аппараты стоят дорого, поэтому приобретаются в основном профессионалами. Но при достаточности финансовых средств их может приобрести каждый желающий и облегчить себе работу по монтажу пластиковой разводки.

www.sovet-ingenera.com



Сифоны сантехнические «Аквант»	шт.	от 102,6 руб.	«Хелми»	50-50-70, 50-54-24
Смесители «Моно» (на одну воду)	шт.	от 108,9 руб.	«Хелми»	50-50-70, 50-54-24
Смесители для ванной	шт.	от 760,5 руб.	«Хелми»	50-50-70, 50-54-24
Смесители для душа	шт.	от 706,5 руб.	«Хелми»	50-50-70, 50-54-24
Смесители для кухни	шт.	от 265,5 руб.	«Хелми»	50-50-70, 50-54-24
Смеситель для ванны длинный нос GROSS AQUA 7016012BRL-D06 Retro	шт.	4879 руб.	«Аксиома»	8-800-775-9000
Смеситель для кухни GROSS AQUA 6014012BRL-B01 Retro	шт.	2659 руб.	«Аксиома»	8-800-775-9000
Смеситель для умывальника GROSS AQUA 6086012BRL Retro	шт.	3319 руб.	«Аксиома»	8-800-775-9000
Тумба+умывальник	шт.	от 2696 руб.	«Хелми»	50-50-70, 50-54-24
Тумбы под накладную мойку	шт.	от 927 руб.	«Хелми»	50-50-70, 50-54-24
Умывальники керамические	шт.	от 729 руб.	«Хелми»	50-50-70, 50-54-24
Унитаз компакт «ПОЛО», 3/бл, косой выпуск, микролифт (Киров)	шт.	4939 руб.	«Аксиома»	8-800-775-9000
Унитазы-компакты в сборе (Лобня, Воротыньск)	шт.	от 2570 руб.	«Хелми»	50-50-70, 50-54-24
Шланг для душа ПВХ, 1,5м GA609-1.5	шт.	329 руб.	«Аксиома»	8-800-775-9000
Шланг для душа, нерж. сталь, хром, усиленный, 1,5м GA611-1.5	шт.	379 руб.	«Аксиома»	8-800-775-9000
Шланг для душа, нерж. сталь, хром, усиленный, 2м GA611-2.0	шт.	469 руб.	«Аксиома»	8-800-775-9000

3.2. Отопительное и водонагревательное оборудование

Водонагреватель Electrolux EWH 50 Major LZR (Major LZR 2)	шт.	1479 руб.	«Аксиома»	8-800-775-9000
Конвектор электрический Ballu Camino Eco BEC/EM-1000	шт.	2179 руб.	«Формула М2»	8-800-775-9000
Пушка тепловая ВНР-РЕ-2 (2кВт, круглая), BALLU	шт.	2279 руб.	«Формула М2»	8-800-775-9000
Пушка тепловая ВКН-3 (2,2кВт), BALLU	шт.	1479 руб.	«Формула М2»	8-800-775-9000
Радиатор масляный Ballu BOH/CL-07WRN 1500 (Classic 7 секций)	шт.	2279 руб.	«Формула М2»	8-800-775-9000
Тепловентилятор Ballu спиральный (2 реж./2кВт, ВФН/С-10)	шт.	649 руб.	«Формула М2»	8-800-775-9000

3.3. Кабельный обогрев, системы теплых полов

Обогрев водопровода и канализационной системы	пог.м	от 90 руб.	Теплый пол на М. Горького	200-257, 8-913-080-1077
Система отопления «Теплый пол», инфракрасная пленка (Корея)	пог.м	от 250 руб.	Теплый пол на М. Горького	200-257, 8-913-080-1077
Системы антиобледенения водостоков, желобов и кровли	пог.м	от 90 руб.	Теплый пол на М. Горького	200-257, 8-913-080-1077
Системы отопления «Теплый пол», кабель (Россия, Германия, Дания)	м2	от 500 руб.	Теплый пол на М. Горького	200-257, 8-913-080-1077
Системы отопления «Теплый пол», кабель саморегулирующийся	пог.м	от 200 руб.	Теплый пол на М. Горького	200-257, 8-913-080-1077



ГРЕЮЩИЙ ПРОВОД

для канализации, водопровода, обогрев крыльца

ОБОГРЕВ
КРОВЛИ И
ВОДОСТОКА



г. Барнаул, ул. Титова, 35-а, оф. 6, тел.: (3852) 34-04-97, 8-913-213-2725, 60-53-06

Системы отопления «Теплый пол», терморегуляторы	шт.	от 1000 руб.	Теплый пол на М. Горького	200-257, 8-913-080-1077
---	-----	--------------	---------------------------	-------------------------

3.4. Приборы учета и системы КИПиА

Счетчик воды «ЭкоНом» СВК-15 универсальный	шт.	от 472,5 руб.	«Хелми»	50-50-70, 50-54-24
--	-----	---------------	---------	--------------------

4. ЭЛЕКТРОТЕХНИКА. СВАРКА

4.1. Электротехническая продукция

Кабель (греющий, герметичный)	м	от 200 руб.	ООО «Родник»	34-04-97, 8-913-213-2725
Лампа Gauss LED Elementary A60 11W E27 2700K 1/2 (АКЦИЯ)	шт.	119 руб.	«Аксиома»	8-800-775-9000
Лампа Gauss LED Elementary A60 14W E27 2700K 1/2 (АКЦИЯ)	шт.	189 руб.	«Аксиома»	8-800-775-9000
Лампа Gauss LED Elementary Candle 7W E14 4100K 1/3 (АКЦИЯ)	шт.	159 руб.	«Аксиома»	8-800-775-9000
Лампа Gauss LED Elementary Шар 6W E27 4100K 1/3 (АКЦИЯ)	шт.	159 руб.	«Аксиома»	8-800-775-9000
Светильник - шар на столб (d 150, 200, 250)	шт.	от 60 руб.	ООО «Родник»	34-04-97, 8-913-213-2725
Светильник ЛПО (1x20; 1x40)	шт.	от 210 руб.	ООО «Родник»	34-04-97, 8-913-213-2725
Светильник ЛПО (2x20; 2x40)	шт.	от 260 руб.	ООО «Родник»	34-04-97, 8-913-213-2725
Светильники светодиодные	шт.	звоните!!!	ООО «Родник»	34-04-97, 8-913-213-2725

4.2. Сварочное оборудование и расходные материалы

Проволока сварочная по нержавеющей	кг	звоните!!!	Компания «АЛТАЙ-ТИТАН»	20-25-75, 57-75-13
Электроды, сварочная проволока по нержавеющей	кг	звоните!!!	Компания «АЛТАЙ-ТИТАН»	20-25-75, 57-75-13

5. ДВЕРИ. ОКНА. ВОРОТА. МЕБЕЛЬ

5.1. Двери и аксессуары

Двери (массив сосны, ели)	шт.	от 2850 руб.	«Столярка 22»	69-64-57, 8-903-911-3031
Двери входные-Нск, межкомнатные, противопожарные, шкаф-купе	шт.	от 850 руб.	ООО «АлтайВыбор»	8-913-248-1325, 58-10-24

Цены на все предлагаемые товары и услуги действительны на момент выхода номера – 28.02.2019.

+«ДОМ. САД. ОГОРОД»

23-25
мая 2019 года

ЯРМАРКА-ПРОДАЖА
СТРОИТЕЛЬНЫХ И ОТДЕЛОЧНЫХ МАТЕРИАЛОВ

ПРИГЛАШАЕМ ПРИНЯТЬ УЧАСТИЕ!
ТЕРРИТОРИЯ ТРЦ GALAXY: **ОРГАНИЗАТОР**
Г. БАРНАУЛ, ПР. СТРОИТЕЛЕЙ, 117. **Алтай СТРОЙКА**
ВОПРОСЫ ПО ТЕЛ. (3852) 50-71-89.

АВЕРИ СИБИРИ

Журнал «Стройка. Алтай»
на стойке в магазине
межкомнатных и входных дверей

ул. Балтийская, 90, режим работы: 10-20, б/о, б/в.

Журнал «Стройка. Алтай»
в магазинах «Планета ЭЛЕКТРИКА»

режим работы:
пн. - пт. 8.00 - 19.00 ул. Калинина, 30/1, тел. (3852) 289-285
сб. 9.00-19.00 ул. Попова, 204, тел. (3852) 289-280
вск. 9.00 - 17.00

Двери из массива (сосна, береза, ясень, дуб, под заказ)	шт.	от 18000 руб.	«АлтайФорест-Торг»	8-952-002-0639, 57-20-28
Двери межкомн. (массив хвой, 200x60-90, филенка, щит), опт, розн.	шт.	от 2900 руб.	«Стройхозторг»	8-962-803-9989
5.2. Окна и аксессуары				
Окна (ПВХ), остекление балконов ПВХ и алюминием, с отделкой	м2	от 2900	ООО «АлтайВыбор»	8-913-248-1325, 58-10-24
5.3. Лестницы, элементы лестниц				
Каркасы для лестниц металлические	м2	звоните!!!	ПК «Железный мастер»	8-913-366-7210
Комплектующие для лестниц и перил нержавеющие	шт.	звоните!!!	Компания «АЛТАЙ-ТИТАН»	20-25-75, 57-75-13
Лестницы под заказ (сосна, береза, ясень, дуб)	м2	от 7500 руб.	«АлтайФорест-Торг»	8-952-002-0639, 57-20-28
Лестницы, перила	м2	звоните!!!	ПК «Железный мастер»	8-913-366-7210
Перила с ковкой	м2	звоните!!!	ПК «Железный мастер»	8-913-366-7210
Перила, лестницы, ограждения		договорная!	ПК «Блэксмит»	8-952-004-1105
5.4. Мебель, торговое оборудование, сейфы				
Кабинет для руководителя (сосна, береза, ясень, дуб, под заказ)	шт.	от 300000 руб.	«АлтайФорест-Торг»	8-952-002-0639, 57-20-28
Кровати из массива под заказ (сосна, береза, ясень, дуб)	комп.	от 20000 руб.	«АлтайФорест-Торг»	8-952-002-0639, 57-20-28




МЕБЕЛЬ ИЗ МАССИВА

СОСНА • БЕРЕЗА • ЯСЕНЬ • ДУБ

НА ЗАКАЗ









г. Барнаул, ул. Фабричная, 2-г, (3852) 57-20-28, 8-952-002-0639,
www.алтайлес.рус, e-mail: forestaltay@yandex.ru

Кухни из массива под заказ (сосна, береза, ясень, дуб)	комп.	от 40000 руб.	«АлтайФорест-Торг»	8-952-002-0639, 57-20-28
Мебель банная из массива (сосна, береза, ясень, дуб, под заказа)	шт.	от 10000 руб.	«АлтайФорест-Торг»	8-952-002-0639, 57-20-28
Мебель для гостиных под заказ (сосна, береза, ясень, дуб)	м2	от 7500 руб.	«АлтайФорест-Торг»	8-952-002-0639, 57-20-28
Мебель из МДФ и ЛДСП (кухни, прихожие, стенки, шкафы купе)	м2	от 2700 руб.	«АлтайФорест-Торг»	8-952-002-0639, 57-20-28

5.5. Ворота, рольставни, шлагбаумы, заборы

Ворота и ограждения кованые, козырьки	м2	от 2000 руб.	ПК «Железный мастер»	8-913-366-7210
Ворота, калитки, ограждения		договорная!	ПК «Блэксмит»	8-952-004-1105
Ограждения металлические	м2	звоните!!!	ООО «АСМ-Ограждение»	65-50-60
Ограждения металлические	м2	звоните!!!	ООО «АСМ-Ограждение»	65-50-60



г. Барнаул, ул. Кулагина, 28
Тел.: 65-50-60, 36-08-32
www.asmfence.ru



**ЕВРОПЕЙСКИЙ ПОДХОД К ОГРАЖДЕНИЮ ТЕРРИТОРИЙ.
ПРОСТЫЕ РЕШЕНИЯ СЛОЖНЫХ ВОПРОСОВ.**

Ограждения, заборы из профлиста, профтрубы	пог.м	от 500 руб.	ООО «Русский сервис»	8-961-976-4444, 56-37-41
Пролеты забора металлические, б/у	шт.	договорная	ЗАО «СП Алтайстрой»	55-33-93

5.6. Стекло, стеклопластик, поликарбонат

Стекло «триплекс» производство на заказ	м2	от 2000 руб.	ООО «ЭЛЕМЕНТ»	8-913-217-4365
---	----	--------------	---------------	----------------

6. КЛИМАТ

6.1. Печи, камины, дымоходы

Дымоходы (нержавеика)	шт.	от 250 руб.	«Все для бани»	73-02-76
Дымоходы из нержавеющей стали любой сложности	шт.	звоните!!!	ООО «ДОМНА»	52-92-17, 8-913-090-9384
Камин электро «Брайт», очаг (1020x1075x370мм) венге/темный дуб	шт.	25999 руб.	«Аксиома»	8-800-775-9000
Камин электро «Остин» с очагом (920x910x320мм) крем/пatina	шт.	21999 руб.	«Аксиома»	8-800-775-9000
Камин электро «Экстер-М», очаг (950x1000x380) дуб/махагон/венге	шт.	22999 руб.	«Аксиома»	8-800-775-9000
Камин электро «Экстер», очаг (1115x1000x300мм) венге/темный дуб	шт.	27999 руб.	«Аксиома»	8-800-775-9000
Камин электро «Экстер», очаг (1300x1080x435мм) венге/темный дуб	шт.	28999 руб.	«Аксиома»	8-800-775-9000
Камин электро «Экстер», очаг (910x1000x300мм) венге/темный дуб	шт.	22999 руб.	«Аксиома»	8-800-775-9000
Камин электро Aspen, очаг GLS (920x850x320мм) белый/пatina	шт.	21999 руб.	«Аксиома»	8-800-775-9000
Камин электро Santiago, античный дуб (920x100x340мм)	шт.	17900 руб.	«Аксиома»	8-800-775-9000
Печи банные (квадратные, круглые), буржуйки, котлы	шт.	от 8500 руб.	«Стройхозторг»	8-962-803-9989
Печи для бани, буржуйки (круглые, квадратные, нержавеика)	шт.	от 3500 руб.	«Все для бани»	73-02-76
Печи для бань	шт.	от 5500 руб.	ООО «ТАМАЗ»	465-597, 8-913-029-0155

Цены на все предлагаемые товары и услуги действительны на момент выхода номера – 28.02.2019.

6.2. Оборудование для бань, саун и бассейнов

Бондарка для бани, аксессуары, мебель	шт.	звоните!!!	«Все для бани»	73-02-76
Вешалки, полочки для бань, бондарка из липы	шт.	от 350 руб.	«Столярка 22»	69-64-57, 8-903-911-3031
Двери банные (стекло, осина, липа, сосна, массив, от 170-190х70)	шт.	от 2900 руб.	«Стройхозторг»	8-962-803-9989
Двери банные деревянные, со стеклом, стеклянные	шт.	от 1900 руб.	«Все для бани»	73-02-76
Двери для бань с коробом (сосна, липа)	шт.	от 2800 руб.	«Столярка 22»	69-64-57, 8-903-911-3031
Двери для саун, бань из стекла (прозрачные, матовые, 8мм)	шт.	от 5800 руб.	«Столярка 22»	69-64-57, 8-903-911-3031
Двери стеклянные для саун с фотопечатью	шт.	от 11000 руб.	«Столярка 22»	69-64-57, 8-903-911-3031
Доска полковая (осина, липа, кедр, абаш)	пог.м	от 120 руб.	«Столярка 22»	69-64-57, 8-903-911-3031
Лавки, столы, табуреты, шезлонги для бани, сауны	шт.	от 1000 руб.	«Стройхозторг»	8-962-803-9989
Окна для бани, дачи (осина, липа, сосна, от 30х30 до 100х120см)	шт.	от 1000 руб.	«Стройхозторг»	8-962-803-9989
Окна для бани, стеклопакет (40х40, 50х50, 60х60, 70х70)	шт.	от 1300 руб.	«Все для бани»	73-02-76
Окна для бань (глухие, стеклопакет, фотопечать)	шт.	от 650 руб.	«Столярка 22»	69-64-57, 8-903-911-3031
Полок (осина, от 2 до 3м, сорт А, В)	пог.м	от 100 руб.	«Стройхозторг»	8-962-803-9989

6.3. Климатотехника и вентиляция

Бризер Tion 3S Standart	шт.	35900 руб.	«Демонтажсервис»	69-62-44
Бризер Tion O2 Standart	шт.	23900 руб.	«Демонтажсервис»	69-62-44
Вентиляторы ВР (ВЦ), ВО, ДУ, канальные	шт.	звоните!!!	«Артвент»	289-371, 529-371
Вентиляция (изготовление)	шт.	звоните!!!	ООО «ДОМНА»	52-92-17, 8-913-090-9384
Вентиляция приточная «Бризер Тион», КПВ-125, «Домвент», «Оптим»		звоните!!!	«Демонтажсервис»	69-63-23
Вентиляция приточная КИВ-125	шт.	звоните!!!	«АлмазАлтай»	8-913-026-6661
Вентиляция приточная КИВ-125 (КПВ-125), оконный клапан Air Vox	шт.	звоните!!!	«Демонтажсервис»	69-63-23

ПОТЕЮТ ОКНА? УСТАНОВИМ ПРИТОЧНУЮ ВЕНТИЛЯЦИЮ! **ДЕМОНТАЖСЕРВИС**
 • КПВ-125 • Домвент • Air-box **демонтаж22.рф**
69-63-23

Воздуховоды оцинкованные и гибкие	пог.м	звоните!!!	«Артвент»	289-371, 529-371
Дымососы ДН	шт.	от 17 200 руб.	«Артвент»	289-371, 529-371
Клапан стеновой приточный «Домвент»	шт.	1500 руб.	«Демонтажсервис»	69-62-44
Клапан притока воздуха КИВ-125 (КПВ-125)	шт.	1800 руб.	«Демонтажсервис»	69-62-44
Клапан приточный оконный Air-box	шт.	600 руб.	«Демонтажсервис»	69-62-44
Клапан приточный оконный AirValve	шт.	от 700 руб.	«Демонтажсервис»	69-62-44
Клапан стеновой приточный «Домвент Оптима»	шт.	1700 руб.	«Демонтажсервис»	69-62-44
Монтаж приточной вентиляции		договорная	«Демонтажсервис»	69-62-44
Рекуператор Vakio	шт.	от 15900 руб.	«Демонтажсервис»	69-62-44

7. ИНСТРУМЕНТ, СПЕЦОБОРУДОВАНИЕ, МЕТИЗЫ

7.1. Инструмент

Движок «СКРЕПЕР» (пластик, 600х470мм с метал планкой)	шт.	от 487,8 руб.	«Хелми»	50-50-70, 50-54-24
Движок «СКРЕПЕР» (пластик, 750х550мм с метал планкой)	шт.	от 538,2 руб.	«Хелми»	50-50-70, 50-54-24
Движок снега «№32» (пластик, 870х580х300мм)	шт.	от 1078,2 руб.	«Хелми»	50-50-70, 50-54-24
Движок снега «БАРИН» (пластик, 700х530мм)	шт.	от 895,5 руб.	«Хелми»	50-50-70, 50-54-24
Движок снега фанерный «БУЛЬДОЗЕР» (800х410мм)	шт.	от 682,2 руб.	«Хелми»	50-50-70, 50-54-24
Лобзик HAMMER LZK550LE (550Вт 0-3000 ход/мин)	шт.	1599 руб.	«Формула М2»	8-800-775-9000
Лопата «БЕЛЫЙ МЕДВЕДЬ» пластик (алюм/черенок 420х410мм, планка)	шт.	от 269,1 руб.	«Хелми»	50-50-70, 50-54-24
Лопата «СНЕЖИНКА» пластик (алюм/черенок 380х370мм, алюм планка)	шт.	от 206,1 руб.	«Хелми»	50-50-70, 50-54-24
Лопата №6 морозостойкая с оцинкованной планкой d 32 (380х380мм)	шт.	119 руб.	«Формула М2»	8-800-775-9000
Лопата №6 морозостойкая с оцинкованной планкой d 32 с черенком	шт.	179 руб.	«Формула М2»	8-800-775-9000
Лопата для снега черная (400х400мм) без черенка «Интерм»	шт.	99 руб.	«Формула М2»	8-800-775-9000
Лопата для снега черная пластм. (400х400мм) с черенком «Интерм»	шт.	149 руб.	«Формула М2»	8-800-775-9000
Лопата снег «БОГАТЫРЬ» пластик дерев/черенок (500х400мм, планка)	шт.	от 177,75 руб.	«Хелми»	50-50-70, 50-54-24
Лопата снег «ПАМИР» пластик без черенка (410х415мм алюм планка)	шт.	от 99 руб.	«Хелми»	50-50-70, 50-54-24
Лопата снег «СНЕЖОК» пластик без черенка (380х365мм оцинк планка)	шт.	от 88,2 руб.	«Хелми»	50-50-70, 50-54-24
Лопата снеговая автомобильная «АКТИВ-АВТО»	шт.	от 171,1 руб.	«Хелми»	50-50-70, 50-54-24
Лопата снеговая пластик (алюм/черенок 410х460мм, алюм планка)	шт.	от 213,3 руб.	«Хелми»	50-50-70, 50-54-24
Лопата снеговая пластик без черенка (350х350мм оцинк планка)	шт.	от 75,6 руб.	«Хелми»	50-50-70, 50-54-24
Лопата снеговая пластик без черенка (410х460мм, алюм планка)	шт.	от 102,6 руб.	«Хелми»	50-50-70, 50-54-24
Лопата снеговая пластик дерев/черенок (400х400мм, красная)	шт.	от 177,75 руб.	«Хелми»	50-50-70, 50-54-24



Мастер

ПРОИЗВОДСТВО ДЕТСКОГО ИГРОВОГО И СПОРТИВНОГО ОБОРУДОВАНИЯ

ИГРОВЫЕ ПЛОЩАДКИ ИГРОВОЕ ОБОРУДОВАНИЕ

- Все изделия изготовлены в соответствии с ГОСТом.
- Имеют паспорта и монтажные схемы.
- Гарантия - от 1 года до 10 лет.

СЕРТИФИЦИРОВАНО



Запрос полного каталога изделий по телефону в Барнауле: 50-71-89



Цены на все предлагаемые товары и услуги действительны на момент выхода номера – 28.02.2019.

37

Лопата снеговая с алюм. планкой, с алюм. черенком (410мм) «СИБИН»	шт.	429 руб.	«Формула М2»	8-800-775-9000
Лопаты ширина 530мм, от производителя	шт.	от 150 руб.	ТД «Родионов»	8-923-710-7105,730-370
Перфоратор HAMMER PRT800A (800Вт SDS+26мм 0-780об/мин 2.6Дж)	шт.	3999 руб.	«Формула М2»	8-800-775-9000
Перчатки трикотажные, х/б	пара	звоните!!!	ООО «ПОСТР»	50-14-18, 46-52-30
Снегоуборщик СУ-56-6НД FEST	шт.	25999 руб.	«Формула М2»	8-800-775-9000
УШМ USM710D (710Вт, 12000об/мин, 125мм) Hammer Flex	шт.	1999 руб.	«Формула М2»	8-800-775-9000

7.2. Спецтехника и оборудование

Вагончик строительный б/у (6х2,4м, 2,5х2м)	шт.	договорная	ЗАО «СП Алтайстрой»	55-33-93
Станция штукатурная, б/у ШС-4/6 СО-50Д, подмости для каменщиков	шт.	договорная	ЗАО «СП Алтайстрой»	55-33-93
Установка для перемещения и выдачи раствора, б/у У-34	шт.	договорная	ЗАО «СП Алтайстрой»	55-33-93

7.3. Метизы, крепеж

Болты, винты, гайки, шайбы из нержавеющей	шт.	звоните!!!	Компания «АЛТАЙ-ТИТАН»	20-25-75, 57-75-13
Метизы нержавеющей: болты, винты, гайки, шайбы	шт.	звоните!!!	Компания «АЛТАЙ-ТИТАН»	20-25-75, 57-75-13
Фиксаторы защитного слоя арматуры	шт.	от 1,16 руб.	ООО «АрмаПласт плюс»	69-01-07, 50-06-70

8. РАБОТА

8.1. Ищу работу

Бетонщик (универсал) ищет работу		звоните!!!	Работа	8-952-002-9592
Ищу любую работу (муж., 40 лет)		звоните!!!	Работа	8-902-146-2538
Ищу работу кровельщика, фасадчика		звоните!!!	Работа	8-905-082-3505
Ищу работу по отделке (квартиры, офисы, цеха)		звоните!!!	Работа	8-905-082-3505
Ищу работу по ремонту квартир, помещений		звоните!!!	Работа	69-70-96, 8-902-140-4899
Ищу работу по устройству наплавляемой кровли		звоните!!!	Работа	69-70-96, 8-902-140-4899
Ищу работу сварщика		звоните!!!	Работа	8-913-211-2090
Каменщик ищет работу		звоните!!!	Работа	8-983-392-7018
Каменщик ищет работу		звоните!!!	Работа	8-913-217-1995
Кровельщик (универсал) ищет работу		звоните!!!	Работа	8-960-953-4292
Кровельщик ищет работу		звоните!!!	Работа	8-983-389-8771
Кровельщик ищет работу		звоните!!!	Работа	8-964-603-3345
Кровельщик ищет работу		звоните!!!	Работа	8-923-163-8406
Кровельщик ищет работу		звоните!!!	Работа	8-913-273-1105
Кровельщик ищет работу		звоните!!!	Работа	8-962-811-7747
Кровельщик ищет работу		звоните!!!	Работа	8-963-578-7842
Кровельщик ищет работу		звоните!!!	Работа	8-923-164-7118
Кровельщик ищет работу по уборке снега из труднодоступных мест		звоните!!!	Работа	8-983-389-8421
Кровельщик, фасадчик, отделочник ищет работу		звоните!!!	Работа	8-962-795-4500
Отделочник (универсал) ищет работу		звоните!!!	Работа	8-905-080-7175
Отделочник ищет работу		звоните!!!	Работа	8-913-239-7045
Отделочник ищет работу		звоните!!!	Работа	8-913-228-6539
Отделочник ищет работу		звоните!!!	Работа	8-963-578-7842
Отделочник ищет работу		звоните!!!	Работа	250-399
Отделочник ищет работу		звоните!!!	Работа	8-923-164-7118
Отделочник ищет работу		звоните!!!	Работа	8-903-949-4276
Отделочник-гипсокартонщик ищет работу		звоните!!!	Работа	8-902-146-2538
Плиточник ищет работу		звоните!!!	Работа	8-960-963-4608
Плиточник ищет работу		звоните!!!	Работа	8-902-998-3367
Плотник ищет работу		звоните!!!	Работа	8-902-146-2538
Поклею обои (недорого, качественно)		звоните!!!	Работа	8-962-812-1838
Сантехник ищет работу		звоните!!!	Работа	8-903-947-8095
Сантехник ищет работу		звоните!!!	Работа	8-923-163-8406
Сварщик ищет работу		звоните!!!	Работа	8-923-164-7118
сварщик ищет работу		звоните!!!	Работа	8-923-793-9127
Сварщик ищет работу		звоните!!!	Работа	8-963-574-6444
Сварщик ищет работу		звоните!!!	Работа	8-963-578-7842
Фасадчик ищет работу		звоните!!!	Работа	8-913-271-2012
Штукатур ищет работу		звоните!!!	Работа	8-923-163-8406
Электромонтажник-электромонтер ищет работу		звоните!!!	Работа	8-983-105-0096

8.2. Требуются

Водитель-экспедитор («КамАЗ» с прицепом) з/п до 50000 руб.		звоните!!!	ПКФ «Август»	8-906-966-5862, 383-831
--	--	------------	--------------	-------------------------

Требуется газобетонщик (з/п от 25000 руб.)		звоните!!!	Работа	8-962-811-9076
Требуется каменщик		звоните!!!	Работа	8-960-953-4292
Требуется машинист телескоп. погрузчика Bobcat, з/п до 50000руб.		звоните!!!	ПКФ «Август»	8-906-966-5862, 383-831
Требуется менеджер отдела обслуживания клиентов		звоните!!!	ООО «Сатурн Сибирь»	8-960-940-4241
Требуется менеджер по комплектации строительных объектов		звоните!!!	ООО «Сатурн Сибирь»	8-960-940-4241
Требуется менеджер по продажам строительных материалов		звоните!!!	ООО «Сатурн Сибирь»	8-960-940-4241
Требуется оператор 1С в строительный отдел		звоните!!!	ООО «Сатурн Сибирь»	8-960-940-4241
Требуется отделочник-универсал (опыт, оклад 20000 руб.)		звоните!!!	Работа	8-913-246-9767
Требуется подсобный рабочий (оплата 850 руб./день)		звоните!!!	Работа	8-960-959-7088
Требуется ПРОРАБ (работа по краю, з/п 40000 руб.)		звоните!!!	ООО «Сиб-строй»	8-983-389-3204
Требуется прораб с личным авто (з/п от 25000 руб.)		звоните!!!	Работа	8-962-811-9076
Требуется сварщик с удостоверением НАКС (з/п договорная)		звоните!!!	ООО «Приборы учета»	48-44-44
Требуется слесарь-сантехник 5 разряда (з/п 26000 руб.)		звоните!!!	ООО «Приборы учета»	43-33-33
Требуется специалист по тендерам (строительство)		звоните!!!	Работа	8-960-953-4292
Требуется тракторист (опыт, з/п договорная)		звоните!!!	Работа	8-913-246-9767
Требуются дизайнеры интерьеров (з/п сдельная)		звоните!!!	Работа	8-963-532-3245
Требуются срочно монтажники (фасады), з/п высокая вовремя		звоните!!!	Работа	8-913-897-6805

9. УСЛУГИ

9.1. Строительство и ремонтные работы

Все виды отделочных работ. сотрудничаем с дизайнерами.		звоните!!!	«СтройСтандарт22»	8-913-217-8912
Демонтаж бетона и ЖБИ современными методами		звоните!!!	«Демонтажсервис»	69-62-44
Демонтаж бетона и железобетона любых объемов		звоните!!!	«Демонтажсервис»	69-62-44

«ДОМ. САД. ОГОРОД»

23-25
мая 2019 года

ЯРМАРКА-ПРОДАЖА
СТРОИТЕЛЬНЫХ И ОТДЕЛОЧНЫХ МАТЕРИАЛОВ

ПРИГЛАШАЕМ ПРИНЯТЬ УЧАСТИЕ!
ТЕРРИТОРИЯ ТРЦ GALAXY:
Г. БАРНАУЛ, ПР. СТРОИТЕЛЕЙ, 117.
ВОПРОСЫ ПО ТЕЛ. (3852) 50-71-89.

ОРГАНИЗАТОР
Алтай СТРОЙКА

СТРОИТЕЛЬСТВО И РЕМОНТ

- МОНТАЖ КРОВЛИ от 100 р./м²
- МОНТАЖ САЙДИНГА от 120 р./м²
- ВЕРАНДЫ ЗАБОРЫ ПРИСТРОЙКИ
- ЗАГОРОДНЫЕ ДОМА

БАНЯ под ключ
2х3 от 40 000 р.
2х4 от 60 000 р.
3х4 от 80 000 р.

по низким ценам **РЕМОНТ КВАРТИР** 3 года гарантия договор

☎ **53-32-84, 8-964-603-3284**

Демонтажные работы		от 1500 руб.	«Демонтажсервис»	69-62-44
Демонтажные работы (снос зданий, стен, металлоконструкций)		звоните!!!	Частное лицо	8-963-574-64-44
Кладка кирпичная, облицовочная, любой сложности	м2	от 800 руб.	Частное лицо	8-960-961-5682
Кровельные работы, двухфальцевая кровля, фасады; falc-stroy.ru	м2	звоните!!!	ООО «Фальц-Строй»	8-906-942-8100
Кровельные работы, ПВХ Мембрана, Теплоизоляция. Гарантия	м2	звоните!!!	ООО «КровСервис»	8-913-097-7040
Монтаж водоснабжения канализации. Все виды сварочных работ		звоните!!!	«СтройСтандарт22»	8-913-217-8912
Монтаж кровли (профнастил, черепица, ондулин)	м2	от 100 руб.	«Строительная Компания»	53-32-84, 8-964-603-3284
Монтаж сайдинга (виниловый, железный, все цвета в наличии)	м2	от 120 руб.	«Строительная Компания»	53-32-84, 8-964-603-3284
Поклею обои (недорого, качественно)		звоните!!!	Работа	8-962-812-1838
Полимерная порошковая окраска	м2	от 200 руб.	ООО «Русский сервис»	8-961-976-4444, 56-37-41
Ремонт помещений любой сложности	м2	звоните!!!	ИП Кондаков С.Н.	8-960-964-1533
Ремонт квартир по низким ценам	м2	звоните!!!	«Строительная Компания»	53-32-84, 8-964-603-3284
Ремонт квартир под ключ любой сложности	м2	звоните!!!	Частное лицо	8-923-161-8038
Ремонт квартир, офисов, магазинов, кафе, ресторанов		звоните!!!	«СтройСтандарт22»	8-913-217-8912
Строительство брусковых домов, бань, крыш, кровельные работы		звоните !!!	Частное Лицо	8-923-653-1323
Строительство дачных домов из бруса, газобетона, кирпича	м2	звоните!!!	«Строительная Компания»	53-32-84, 8-964-603-3284
Усиление проемов в несущих стенах из кирпича и бетона		звоните!!!	«Демонтажсервис»	69-62-44
Усиление проемов металлом в капитальных стенах		договорная	«Демонтажсервис»	69-62-44
Установка дверей	м2	от 990 руб.	«Строительная Компания»	53-32-84, 8-964-603-3284
Устройство проемов в несущих стенах		договорная	«Демонтажсервис»	69-62-44

Штукатурка стен, устройство стяжки.		звоните!!!	«СтройСтандарт22»	8-913-217-8912
Электромонтажные работы, поставка электротоваров (низкие цены)		от 1000 руб.	ООО «Русский сервис»	8-961-976-4444, 56-37-41

9.2. Инженерные системы и коммуникации

Отопление, водоснабжение, сварка, аварийные работы, отопев		звоните!!!	Частное лицо	8-963-500-8610
Отопление, монтаж теплых полов		звоните!!!	Частное лицо	8-960-961-5682
Прочистка канализации, сантехнические работы, сварка, отопев		звоните!!!	Частное лицо	57-37-44
Сантехнические работы, сварка, устранение засоров, отопев		звоните!!!	Частное лицо	570-419
Сварочные, сантехнические, аварийные работы, отопев		звоните!!!	Частное лицо	8-961-988-9720
Электросварка, сантехнические работы любой сложности		от 500 руб.	Частник	8-960-949-1811

9.3. Аренда, сервис техники и оборудования, грузоперевозки

AIRMAN компрессор (1-2 молотка, 50м), генератор	час	от 800 руб.	Частное лицо	69-93-97
Авто «сам грузу, сам везу» («КамАЗ», стрела-3т, борт-10т)	час	от 1000 руб.	ООО «АСТ»	99-71-99

Авто «сам грузу, сам везу» (3-20т)	час	от 1200 руб.	ООО «АвтоИдеал»	573-503
Авто «сам грузу, сам везу» (3-20т)	час	от 1 000 руб.	ООО «ТСК»	25-33-61, 8-906-944-7767
Авто «сам грузу, сам везу» (борт-6м; г/п-5т; стрела-11м, г/п-3т)	час	звоните!!!	Частное лицо	8-913-029-8944
Авто: «КамАЗ»-самосвал (10-25т), «ЗИЛ»-самосвал (5т). Вывоз снега	час	от 800 руб.	«АЛТАЙ-СПЕЦТЕХНИКА»	69-03-35, 8-903-911-7795

Автовышка (12, 15, 20, 22, 25, 28, 32, 45, 50м)	час	от 1000 руб.	ООО «АвтоИдеал»	573-503
Автовышка (15-22м, комбинированные, «японец», всегда в наличии)	час	недорого	Частник	8-913-093-9103, 69-39-18
Автовышка (15-30м)	час	звоните!!!	ИП Киселев А.С.	582-581, 8-913-252-0087
Автогрейдер (средний, тяжелый)	час	звоните!!!	АвтоДорСнаб	46-55-78, 99-72-72
Автокран (10-14т, стрела-15м)	час	от 1000 руб.	ООО «АСТ»	99-71-99
Автокран (10, 14, 16, 25, 30, 35, 40, 50, 75т)	час	от 1200 руб.	ООО «АвтоИдеал»	573-503
Автокран (10, 14, 16, 25т)	час	от 1100 руб.	Частник	577-511, 8-929-397-7511
Автокран (14, 16, 25т)	час	от 1100 руб.	Частное лицо	25-17-68, 8-909-506-1496
Автокран (16т, стрела-22м)	час	от 1200 руб.	ООО «АСТ»	99-71-99
Автокран (25т, стрела-22м, вездеход)	час	от 1500 руб.	ООО «АСТ»	99-71-99

Бара БГМ-1 (грунторез)	час	звоните!!!	АвтоДорСнаб	46-55-78, 99-72-72
Бульдозер Т-130, Т-170	час	звоните!!!	АвтоДорСнаб	46-55-78, 99-72-72
Буровая (глубина до 14м, d до 800мм)	час	звоните!!!	«Управление механизации»	8-964-603-2538
Буровая (глубина до 15м, d до 1000мм), расширение	час	договорная	.	8-964-603-2534
Буровая (глубина до 25м, d до 1000мм), расширение	час	звоните!!!	.	532-538
Бурьям (d 100-800, уширение)	час	от 1950 руб.	ИП Титов	8-903-947-62-74
Бурьям (d 100, 300, 350, 400, 450, 500, 600, 800)	час	от 1950 руб.	«Управление механизации»	532-538

ПРИГЛАШАЕМ ПРИНЯТЬ УЧАСТИЕ! (3852) 50-71-89
Специализированные выставки-ярмарки-продажи «АЛТАЙСТРОЙ-2019»

Горно-Алтайск
 Национальный театр



12-14
АПРЕЛЯ



Территория
 ТРЦ GALAXY **Барнаул**

23-25
МАЯ

Бурьям (d 130-800мм, глубина до 12м)	час	от 1800 руб.	Частное лицо	60-40-33, 8-903-947-7237
Бурьям (d 150-600мм, глубина до 10м)	час	от 1900 руб.	ООО «Спецтехника 22»	8-964-603-2534
Вывоз мусора		звоните!!!	АВТОБАЗА №1	22-22-23, 25-12-13
Грузоперевозки любые, длинномер бортовой (длина 13,6 м)	час	звоните!!!	Частное лицо	8-913-029-8944
Грузоперевозки любые, длинномер (25т, длина-14м)	час	звоните!!!	ООО «АСТ»	22-35-35
Компрессор	час	от 800 руб.	ИП Попов А.	69-48-73
Компрессор AIRMAN (1-2 молотка, 50м), генератор	час	звоните!!!	Частное лицо	69-93-97
Компрессор AIRMAN (2 молотка)	час	звоните!!!	Частное лицо	8-923-647-69-56
Погрузчик фронтальный (3т, 5т)	час	звоните!!!	АвтоДорСнаб	46-55-78, 99-72-72
Самосвал «КамАЗ»-евро (15т)	час	от 900 руб.	ООО «АСТ»	99-71-99
Самосвалы (3, 5, 10, 15, 20т)	час	от 800 руб.	ООО «АвтоИдеал»	573-503
Уборка снега	час	звоните!!!	АвтоДорСнаб	46-55-83, 46-55-78
Экскаватор-погрузчик «МТЗ», САТ (гидромолот, трамбовка)	час	от 1200 руб.	ООО «АвтоИдеал»	573-503
Экскаватор-погрузчик (любые виды работ) трамбовка, гидромолот	час	1400 руб.	«АЛТАЙ-СПЕЦТЕХНИКА»	69-03-35, 8-903-911-7795

9.4. Алмазная резка, алмазное бурение, демонтаж

Алмазная резка	см	звоните!!!	«АлмазАлтай»	8-913-026-6661
Алмазная резка бетона		от 2000 руб.	«Демонтажсервис»	69-62-44

АЛМАЗНОЕ БУРЕНИЕ И РЕЗКА БЕТОНА

ДЕМОНТАЖСЕРВИС
 демонтаж22.рф
 ☎ 69-62-44

Алмазная резка дверных проемов в фундаменте		звоните!!!	«Демонтажсервис»	69-62-44
Алмазная резка ЖБИ, устройство дверных и оконных проемов		звоните!!!	«Демонтажсервис»	69-62-44
Алмазная резка железобетона		от 2000 руб.	«Демонтажсервис»	69-62-44
Алмазная резка толстых монолитных стен		договорная	«Демонтажсервис»	69-62-44
Алмазное бурение (d 40 - 350мм)	см	звоните!!!	«АлмазАлтай»	8-913-026-6661
Алмазное бурение ЖБИ, других твердых стройматериалов (d до 350мм)		звоните!!!	«Демонтажсервис»	69-62-44
Алмазное бурение отверстий в бетоне		от 400 руб.	«Демонтажсервис»	69-62-44
Алмазное бурение отверстий в железобетоне		от 400 руб.	«Демонтажсервис»	69-62-44
Алмазное бурение отверстий в кирпиче		от 400 руб.	«Демонтажсервис»	69-62-44
Бурение отверстий в перекрытии под канализацию		звоните!!!	«Демонтажсервис»	69-62-44
Восстановление алмазных коронок любых диаметров	сегм.	от 280 руб.	«Демонтажсервис»	69-62-44
Диск алмазный по бетону (d 115, 125, 230, 350, 400, 600, 800)		звоните!!!	«Демонтажсервис»	69-62-44
Диск алмазный по керамаграниту тонкий (d 115мм, 125мм)		от 520 руб.	«Демонтажсервис»	69-62-44
Коронка алмазная по бетону для подрозетников (Корея)		2400 руб.	«Демонтажсервис»	69-62-44
Коронки алмазные разных диаметров в наличии		от 2580 руб.	«Демонтажсервис»	69-62-44
Ремонт коронок для алмазного бурения		звоните!!!	«Демонтажсервис»	69-62-44
Сверление отверстий в фундаменте под трубы		звоните!!!	«Демонтажсервис»	69-62-44

9.5. Другие услуги

Сварочные работы		звоните!!!	ООО «ТАМАЗ»	465-597, 8-913-029-0155
------------------	--	------------	-------------	-------------------------

Уважаемые читатели!

Убедительно просим, при покупке того или иного товара, ссылаться на рекламу в нашем журнале.



Название	График работы	Адрес	Телефон
Г. БАРНАУЛ, ЦЕНТРАЛЬНЫЙ РАЙОН			
"100 градусов"	с 9-18, сб., вск. 9-16, б/о	пер. Ядринцева, 96	53-81-01
"1000 мелочей"	с 9-18, б/о, б/в	ул. Мало-Тобольская, 28	63-55-07, 63-43-90
"Азия Строй Инвест"	с 9-18, б/о, сб. 10-15, вск. – вых.	ул. Кутузова, 16-г	65-43-43
"Акрил"	9-17, б/о, сб., вск. – вых.	пр. Горького, 63-б	36-90-35
"АлтайАгроПрод"	с 8-18, б/о, сб. 9-12, вск. – вых.	пр. Комсомольский, 80	24-32-16, 24-96-85
"Алтай-Декор"	с 9-17, б/о, сб., вск. – вых.	ул. Горького, 63-б	555-350, 390-950
АН "Дом"	с 10-19, б/о, вск. 10-18	пр. Красноармейский, 15	65-92-06
"Виспул"	с 9-17, б/о, сб., вск. – вых.	пр. Социалистический, 28, оф. 204	63-72-03, 63-08-47
"Газкомплект"	с 9-18, б/о, сб. 9-16, вск. – вых.	ул. Радищева, 8	539-399
"ГазЛюксСибирь"	с 9-18, б/о, сб. 11-15, вск. – вых.	ул. Пушкина, 31	28-50-30, 25-14-20
Гостиница "Турист"	с 9-18, б/о, б/в	пр. Красноармейский, 72	
"Дверь-Сервис"	с 10-19, б/о, сб. 10-17, вск. – вых.	ул. Ядринцева, 82	68-12-27
"Интерьер-Мастер"	с 9-17.30, б/о, сб. 9-15, вск. – вых.	ул. Челюскинцев, 115	35-47-55
"Мир инструментов"	10-18, б/о, сб. 10-17, вск. – вых.	пр. Социалистический, 22	63-53-70
"ДОМ ОБОЕВ"	с 9.30-18, б/о, б/в	ул. Л.Толстого, 28	
"Планета Электрика"	с 8-19, б/о, сб. 9-19, вск. 9-17	ул. Гоголя, 43	539-777
"Поместье", ТЦ	с 9-20, б/о, б/о, б/в	пл. Свободы, 6	65-88-70, 65-88-02
"Профкрепеж"	с 9-19, б/о, сб. 9-17, вск. – вых.	ул. Папанинцев, 111	22-74-22
"САСТ"	с 9-18, 12-13 обед, сб., вск. – вых.	ул. Промышленная, 100, оф. 41, 42	38-39-41
"Союз строителей Зап. Сибири"	с 8-17, пт. 8-16, сб., вск. – вых.	ул. Пушкина, 62 (2 этаж)	53-62-83
"Тепловодоприбор"	с 8-17, сб., б/о, вск. – вых.	ул. Гоголя, 59	63-11-55
"Тройка"	с 9-18, б/о, сб. 9-15, вск. – вых.	ул. Гоголя, 136	65-19-57, 68-11-76
Управление по транспорту	с 9-18, обед 13-14, сб., вск. – вых.	ул. Папанинцев, 105	36-36-06
"Фогель"	с 8-19, б/о, сб. 9-16, вск. – вых.	ул. Гоголя, 63	39-21-92
"Центр Керамики"	с 10-19, б/о, вск. 10-18	пр. Красноармейский, 15	65-92-06

Г. БАРНАУЛ, ЖЕЛЕЗНОДОРОЖНЫЙ РАЙОН			
"АлтайТИСИЗ"	с 8.15-17.15, б/о, сб., вск. – вых.	ул. Дёповская, 15	560-500
"ДОМИКС"	с 9-20, б/о, б/в	ул. Павловский тракт, 27	50-54-37
"Алтай – Керама"	с 10-18, б/о, сб. 10-17, вск. – вых.	пр. Красноармейский, 111	26-84-82
"Алтайвуд"	9-17, б/о, сб. 9-13, вск. – вых.	ул. Кулагина, 1	75-19-42
"Альфакон"	9-17, б/о, сб., вск. – вых.	ул. Победная, 114	50-13-70
"Гвоздилка"	с 8.30-18.30, сб. 8-30-16, вск. – вых.	пр. Строителей, 121	622-699, 501-191
"Знак" (Красный)	с 9-20, б/о, вск. 9-19	пр. Строителей, 94	36-40-80
"Металлхозторг"	с 8-17, б/о, сб. 9-13	ул. Сельскохозяйственная, 12	466-593, 466-595
"МотоТехника"	с 9-18, б/о, вск. 9-16	ул. Павловский тракт, 63-а	25-66-46
Офисное здание "ГРАНИД"	с 8.30-18.30, б/о, сб. 8-30-18, вск. – вых.	ул. Северо-Западная, 3	223-683
"Паркет-Холл"	с 9-19, б/о, сб., вск. 10-17	пр. Ленина, 105	61-80-89, 35-94-69
"Промоснастка"	9-18, б/о, сб. 9-16, вск. 10-16	ул. Павловский тракт, 52/б, корп. 2	581-000
"Профнастил", завод	с 9-18, б/о, сб., вск. – вых.	ул. Новороссийская, 134-в	46-13-24, 25-12-56
Родионов, ТД	с 9-18, б/о, сб., вск. 10-15	ул. Северо-Западная, 18, к1	8-923-710-7105
"Сантехника-Алтай", ТД	с 9-18, б/о, сб. 9-14, вск. – вых.	пр. Полюсный, 81	62-22-33, 62-33-22
"Стройклассика"	с 9-19, б/о, сб. 10-17, вск. 10-16	пр. Строителей, 56 б/1	36-72-67, 36-18-65
"Строй-М"	с 9-19, б/о, б/в	ул. Новороссийская, 134-в	202-665, 202-717
"Теплоцентр"	с 8-17, сб., б/о, вск. – вых.	ул. Ярных, 2	77-83-33, 77-42-91
Центр кровли и фасада	с 9-17, б/о, сб., вск. – вых.	ул. Автотранспортная, 55-в	50-17-41
"Формула М2"	с 9-20, б/о, б/в	ул. Павловский тракт, 49/3	271-888

Г. БАРНАУЛ, ОКТЯБРЬСКИЙ РАЙОН			
"АДК"	с 9-18, б/о, сб., вск. – вых.	ул. Маяковского, 27	75-38-71, 75-38-93
"БКЖБИ-2"	с 10-18, б/о, сб., вск. – вых.	пр. Калинина, 112	
"Домострой"	с 9-19, б/о, сб., вск. 10-15	ул. Чеглцова, 3-а	39-87-57, 50-00-57
"Карат", ПКФ	с 9-19, б/о, сб. 9-17, вск. – вых.	пр. Калинина, 30/5	28-96-22, 28-96-21
"Лемир" – сеть магазинов	с 9-20, б/о, сб., вск. 9-18	пр. Ленина, 195	77-08-88
"Люкс"	с 9-19, б/о, сб. 10-18, вск. – вых.	пр. Калинина, 10	61-25-67

**НАШ ЖУРНАЛ НА СТОЙКАХ
В СТРОИТЕЛЬНЫХ МАГАЗИНАХ!**

НАШ ЖУРНАЛ НА СТОЙКАХ В СТРОИТЕЛЬНЫХ МАГАЗИНАХ!

"Изобилие", магазин	с	9-17, б/о, б/в	ул. Пионеров, 9-б	61-02-98
"Инженерные сети"	с	8.30-19, б/о, сб. 8.30-18, вск. – вых.	ул. Кулагина, 28-г	36-04-04, 36-05-05
"Мастер-дом"	с	9-18, б/о, сб. 10-14, вск. – вых.	ул. Северо-Западная, 1-а	36-18-14
"Металл-Пром"	с	8.30-17.30, б/о, сб., вск. – вых.	пр. Ткацкая, 79-а	77-32-18, 75-74-42
"Насосное оборудование"	с	9-18, пт. 9-17, б/о, сб., вск. – вых.	ул. Молодежная, 16	557-554, 557-644
"Планета Электрика"	с	8-19, б/о, сб. 9-19, вск. 9-17	пр. Калинина, 30/1	28-92-85
"Теплый пол"	с	9-17, б/о, сб., вск. – вых.	ул. Советская, 6, корп. 2	61-01-03
"Тепловодмонтаж"	с	9-18, б/о, сб. 10-15, вск. – вых.	ул. Молодежная, 2	24-76-26, 66-91-82
"Техком-Автоматика"	с	8-18, б/о, сб., вск. – вых.	ул. Титова, 9	22-98-68
"Термофор"	с	9-19, б/о, сб. 9-16, вск. – вых.	пр. Ленина, 120	69-62-83, 77-07-93
"Усадьба"	с	9-18, сб., вск. 9-16	ул. Кулагина, 7-а	60-62-85
"Формула М2"	с	9-20, б/о, б/в	пр. Космонавтов, 6-г	271-888

Г. БАРНАУЛ, ИНДУСТРИАЛЬНЫЙ РАЙОН

"АЗИК"	с	8.30-17.30, обед 12-13, сб. 8-14, вск. – вых.	ул. Попова, 248	22-70-83, 22-36-50
"Аксиома"	с	8-22, б/о, б/в	ул. Павловский тракт, 166	271-888
"АлтайСантехМонтаж"	с	9-18, б/о, сб., вск. – вых.	ул. Энтузиастов, 34	69-65-42
"БАКО"	с	8.30-18, б/о, вск. 8.30-15	ул. Бабуркина, 7	46-11-15, 46-11-12
"Водный мастер"	с	9-18, б/о, сб., вск. – вых.	ул. 65 лет Победы, 53, оф. 2	60-22-81
"Все для бани"	с	9-19, б/о, б/в, вск. 9-16	Инициативный 6-й проезд, 17-е	73-02-76
"Газобетон"	с	9-17, б/о, вск. – вых.	ул. Тракторная, 25	31-45-20, 69-59-00
"Двери Сибири"	с	маг. 10-20, б/о, б/в; склад 10-18, б/о, вск.-вых.	ул. Балтийская, 90	25-95-95
"Дверь-Сервис"	с	9-19, б/о, б/в	ул. Малахова, 146	28-88-33, 28-83-00
"Заборы и теплицы"	с	8-18, б/о, сб., вск. – вых.	ул. Попова, 167-в	52-92-05
"ЗапСибРегион"	с	8-18, б/о, сб. 8-15, вск. – вых.	ул. Попова, 258-д	500-085
"Мастерок"	с	8-17.30, б/о, б/в	ул. Хлебоборная, 30-г	69-30-03
"Панорама"	с	8-20, б/о, б/в	ул. Транзитная, 1	44-44-24, 44-43-68
"Планета Электрика"	с	8-19, б/о, сб. 9-19, вск. 9-17	ул. Попова, 204	28-92-80
"Приборы учета"	с	9-18, б/о, сб. 9-16, вск. 10-15	ул. А. Петрова, 247	48-44-45
"Профкрепеж"	с	9-19, б/о, сб. 9-17, вск. – вых.	ул. Балтийская, 55	45-89-71
"Радуга"	с	9-20, б/в	ул. Энтузиастов, 52	25-95-82
"Рамакс", ТЦ	с	9-19, б/о, вск. 10-18	ул. Павловский тракт, 283	45-99-83, 45-93-85
"Рамакс", ТЦ	с	9-20, б/о, вск. 10-18	ул. Балтийская, 8	28-37-73, 28-37-74
"Свет и вода"	с	9-19, б/о, б/в	ул. Павловский тракт, 227	55-70-21
"Сводор"	с	9-17, б/о, сб., вск. – вых.	ул. Павловский тракт, 204	60-33-19
"Теплолига"	с	9-19, сб. 10-17, б/о, вск. – вых.	ул. Попова, 87-а	25-98-98
"Техноколь"	с	9-18, б/о, сб. 10-14, вск. – вых.	ул. Гридасова, 18	46-70-77, 46-23-08
Управление по строительству	с	8-17, обед 12.30-13, пят. 8-16	ул. Энтузиастов, 7	42-65-43
"Эталон"	с	10-20, б/о, б/в	ул. Балтийская, 88	25-95-55
"Экстра-электрика"	с	8.30-18.30, сб., вск. - 8.30-15.30	ул. Попова 127	28-90-32, 390-590

Г. БАРНАУЛ, ЛЕНИНСКИЙ РАЙОН

KERAMA MARAZZI	с	10-19, б/о, сб. 10-17, вск. – 10-17	ул. Балтийская, 55	455-940
"Азбука стройки"	с	8-18, б/о, сб. 8-17, вск. – вых.	пр. Космонавтов, 91	50-51-86
"Строй-Керамика"	с	9-18, б/о, вск. – вых.	ул. Островского, 28, корп. 2	52-73-28, 54-22-69
"А-мастеркласс"	с	9-18, б/о, б/в	проезд Базовый, 7	22-60-90
"Винтик Шпунтик"	с	9-18, б/о, б/в	пр. Космонавтов, 6-б	251-281
"Граф" – СМ	с	9-17, б/о, б/в	пр. Космонавтов, 59, пав. 4	31-91-01
"ЖБИ Сибири"	с	8-17, б/о, сб. 8-13, вск. – вых.	9-й Заводской проезд	20-22-22
"Каменный город"	с	8.30-17.30, б/о, сб. 10-14, вск. – вых.	пр. Космонавтов, 12/1	33-68-88
"Крепмаркет"	с	9-21, б/о, б/в	ул. А. Петрова, 196-а	40-53-96
"Лотос"	с	10-19, б/о, б/в	ул. Малахова, 84/26	60-74-57
"Профкрепеж"	с	9-19, б/о, сб. 9-17, вск. – вых.	ул. Юрина, 273-г	43-92-47, 49-51-21
"Сварщик Алтай"	с	9-19, б/о, сб., вск. 10-17.	ул. Юрина, 209	40-23-63, 555-609
"Стройматериалы из первых рук"	с	9-18, обед 12.30-13.00, сб. 9-14, вск. – вых.	ул. Шукшина, 8-а	49-55-51, 43-44-94
"Теплодар"	с	10-17, б/о, вск. – вых.	пр. Космонавтов, 6-б	69-49-07
"Ярославские краски"	с	9-17, б/о, сб.-вых., вск. – вых.	ул. Э. Алексеевой, 110-д	500-921

**НАШ ЖУРНАЛ НА СТОЙКАХ
В СТРОИТЕЛЬНЫХ МАГАЗИНАХ!**

Г. НОВОАЛТАЙСК

“888 мелочей”, м-н	с	9-19, обед 13.00-13.30, б/в	8-й микрорайон, 18	(38532) 54-2-08
“888 мелочей”, м-н	с	8.30-19, б/о, б/в	ул. Парковая, 3	(38532) 2-02-58
“Маяк”	с	9.30-17.30, обед 12-30-13-00, сб.9-15, вск. – вых.	ул. Октябрьская, 28	(38532) 46-999
“Сибирский лес”	с	8-17, обед 12-30-13-00, сб.9-15, вск. – вых.	ул. Промплощадка, 13-а	(38532) 42-8-47
“Сибирский металлоцентр”	с	8.15-17, б/о, сб., вск. – вых.	ул. Дорожная, 74	(3852) 299-860
“Теплый ключ”	с	8-17, б/о, сб. 9-15, вск. – вых.	ул. Дорожная, 42/9	(38532) 61-3-40

ПОСЁЛКИ Г. БАРНАУЛА И АЛТАЙСКОГО КРАЯ

пос. Новые Зори				
“Уровень”	с	9-18, б/о, вск. 9-16	ул. Промышленная, 6	(3858) 13-56-80
с. Власиха				
“Трио”	с		ул. Мамонтова, 84-б	25-33-70
с. Фирсово				
“База стройматериалов”	с	9-18, б/о, сб. 9-15, вск. - вых.	ул. Центральная, 51	8-905-983-4082
“Магазин хозяйстворов”		9-18, б/о, вск. - вых.	ул. Песчаная, 14	(38532) 96-4-22
п. Спутник				
Завод теплого бетона “Победа”	с	9-18, б/о, б/в	ул. Кленовая, 10	8-983-100-0999
Змеиногорский тракт (Рубцовское направление)				
“Метр”	с	9-18, б/о, вск. 9-16	Змеиногорский тракт, 134-б	500-085
с. Алтайское				
“Строитель”		9-18, б/о, сб., вск. 9-16	ул. Советская, 188	(38537) 22-3-57
с. Смоленское				
“Стройматериалы”			ул. Горная, 2	(38536) 21-0-85
с. Хабары				
“Коллекция”		9-18, б/о, б/в	ул. Ленина, 23-а	(38569) 29-1-24
с. Кулунда				
“Удачный”			ул. Лермонтова, 1-а	(38566) 22-6-88



**Г. БАРНАУЛ, «АЛТАЙ ТИСИЗ»:
УЛ. ДЕПОВСКАЯ, 15
8.15-17.15, Б/О, СБ., ВСК. - ВЫХОДНОЙ**



Специализированный строительный журнал, выходящий с 2002 года. Полезная информация о состоянии строительного рынка, материалах и технологиях, а также актуальных ценах на строительные товары и услуги. Новинки дизайна интерьеров, современные материалы, реальные советы и инструкции по самостоятельному ремонту и строительству дополняют постоянно обновляемый путеводитель по ценам на рынке стройматериалов, услуг и оборудования.

Получив свежий номер «Стройки. Алтай», вы можете быть уверены в том, что найдете нужную вам информацию.

ГРАФИК ВЫХОДА ЖУРНАЛА НА 2019 г.

№	Последний день приема рекламы	Выход из типографии
5 (418)	7 марта	14 марта
6 (419)	21 марта	28 марта
7 (420)	4 апреля	11 апреля
8 (421)	18 апреля	25 апреля

Изменения информации принимаются только до последнего дня приема рекламы. В ином случае изменения будут внесены в следующий номер.

ВИДЫ ПОДАВАЕМОЙ В ЖУРНАЛ ИНФОРМАЦИИ

1. Деловая строка – прайсовая информация о товарах и услугах (товар – стоимость – организация – телефон).
2. Модульная информация – рекламная площадь, имеющая определенный размер, см. ниже. При размещении модульной информации деловые строки даются в подарок (только для Алтайского края).
3. Информационные статьи – текстовая информация, рассказывающая о вашей фирме, товаре, услуге, технологии и других строительных новостях.

ТРЕБОВАНИЯ ДЛЯ ДЕЛОВОЙ СТРОКИ

Строка должна начинаться с определяющего слова имени существительного нарицательного, информационная часть строки должна содержать не более **65 знаков**, включая пробелы. При большем количестве знаков редакция оставляет за собой право производить сокращения. Сортировка строк производится компьютером. Два первых слова строки не сокращаются. Название фирмы печатается строчными буквами (кроме аббревиатур). В графе «Телефоны» вы можете указать не более двух телефонов (23 знака – включая пробелы).

Внимание! При оформлении заказа следует указать название раздела, в котором будет размещена информация. **Редакция оставляет за собой право размещать рекламную информацию в соответствии с рубрикатом.**

ТРЕБОВАНИЯ ДЛЯ ГОТОВОЙ МОДУЛЬНОЙ ИНФОРМАЦИИ

1 полоса	176x245 мм (432,9 см ²)	1/2 полосы	176x120 мм (214,7 см ²)
1/4 полосы	86x120 мм (104,9 см ²)	1/4 полосы	176x58 мм (102,1 см ²)
1/8 полосы	176x27 мм (47,5 см ²)	1/8 полосы	86x58 мм (49,9 см ²)
1/16 полосы	86x27 мм (23,2 см ²)	1/16 полосы	42x58 мм (24,4 см ²)
1/16 полосы	176x12 мм (21,1 см ²)		

1. Макеты принимаются в формате Corel Draw (плюс копия макета с незакривленными шрифтами), фотографии TIFF 300 dpi, соответствующих размеров, см. выше.
2. Все шрифты должны быть переведены в кривые.
3. Статьи предоставляются в Word, на носителях п.4. Текст без рисунков и фотографий объемом 1 страница не должен превышать 5000 знаков (с пробелами).
4. Все принимается на любых электронных носителях, по электронной почте + распечатка.

Идеи и художественные решения рекламных модулей, разработанных в редакции, являются ее собственностью и используются только с письменного согласия редакции. При оформлении рекламной информации редакция оставляет за собой право корректировать правописание в соответствии с существующими нормами и правилами.

Претензии принимаются в течение 30 дней со дня выхода номера.

Главный редактор – Свирина Ф.В.
Рекламное издание.

Журнал «Стройка. Алтай».
ПМ № ТУ22-00724 от 12.07.18

Учредитель: Свирина Федор Владимирович.

Адрес редакции: 656056, Алтайский край, г. Барнаул, ул. Мало-Тобольская, 18-а, 3 этаж, офис 303, тел. (3852) 50-71-89.

Внимание руководителей! Весь рекламный материал должен соответствовать законодательным актам России и иметь необходимые подтверждающие документы или сведения о рекламируемых товарах и услугах (лицензию, сертификат). В случае нарушения данных требований журнал «Стройка. Алтай» вправе отказать в размещении материала. Ответственность за достоверность публикуемого материала несет рекламодатель.

Редакция журнала «Стройка. Алтай» осуществляет на рынке Алтайского края проект «Стройка», который включает в себя:

- журнал «Стройка. Алтай»
- сайт Стройка-Алтай
- организацию строительных выставок «Алтайстрой. Горно-Алтайск-Барнаул»
- агентство интернет-рекламы «ЛаймТайм».

СХЕМА РАСПОЛОЖЕНИЯ ОФИСА



**ул. Мало-Тобольская, 18-а,
3 этаж, офис 303**

www.stroyka-altay.ru

Если вы идете в ногу с современными технологиями, то вас наверняка заинтересует сайт stroyka-altay.ru – это:

о проекте; журнал; новости; доска объявлений; каталог организаций; каталог продукции; карта магазинов (карта города с нанесенными на ней строительными магазинами, фирмами, пунктами распространения журнала «Стройка. Алтай», адресами и телефонами); выставки; стройинформбюро (каталог строительных объектов г. Барнаула, информационные статьи, словарь терминов, справочная литература – информационные справочники); банк строительных вакансий; ссылки на строительные ресурсы Интернета; юмор.

НАД ВЫПУСКОМ РАБОТАЛИ:

директор: Налимова Н.И.
главный редактор: Свирина Ф.В.
дизайнер: Фисенко О.Г.
менеджеры по рекламе:
Саволайнина Н.Н., Любомская Е.И.,
Ивкучёва А.Н., Налимов А.Ю.
менеджер по связям с регионами:
Алябьев А.А.
корректор: Зеленецкая Г.Н.

В номере использована информация из открытых источников сети Интернет.

ЭЛЕКТРОННАЯ ПОЧТА:
stroyka-altay@mail.ru

ИП Налимова Н. И., г. Барнаул.
Отпечатано в типографии
ИП Филиппов А.В.,
г. Заринск, ул. Железнодорожная, 45/1,
тел. (38595) 55-603.

Дата выхода номера: 28.02.19 г.
Тираж – 10000 экз. Заказ № 139.
Цена - бесплатно.

Распространение – бесплатное.
Выходит один раз в две недели.



РИА "Рекламный маршрут"

Без посредников!

60-15-86

ЛЮБАЯ

e-mail:

reklamtransport@mail.ru

РЕКЛАМА В ТРАНСПОРТ

«ВЕСЕННИЙ ЦЕНОПАД»

ЗАКАЖИ СО СКИДКОЙ

-50%

АФИШИ, ЛИСТОВКИ, БИЛЕТЫ, ПОРУЧНИ, ЧЕХЛЫ

Данное объявление имеет справочный характер и не является публичной офертой.
Действительно на момент публикации.

АСМ
ограждение

г. Барнаул, ул. Кулагина, 28
тел.: 65-50-60, 36-08-32
www.asmfence.ru



ВЫРЕЖИ КУПОН

И ПОЛУЧИ СКИДКУ 10%