

16+



3 (416)

февраль 2019

www.stroyka-altay.ru

рекламное издание

ЖУРНАЛ ВЫХОДИТ ПРИ ПОДДЕРЖКЕ СОЮЗА СТРОИТЕЛЕЙ АЛТАЙСКОГО КРАЯ

журнал + сайт

Алтай СТРОЙКА



НЕРЖАВЕЙКА

цветной металлопрокат • капролон • фторопласт • текстолит

Алтай-титан

(3852) 605-607
20-25-75

пр. Калинина, 69-Д, к. А

ПЕСОК ОТСЕВ ЩЕБЕНЬ

• ПГС • ЗЕМЛЯ • ГЛИНА

(3852) 22-22-23, 77-47-97, 8-903-910-6465

ВЫВОЗ
СНЕГА

УГОЛЬ

«АЗИЯ СТРОЙ ИНВЕСТ»

Производим по Вашим размерам:

- » Профнастил
- » Сайдинг
- » Металлочерепица



Кредит

Исполнение заказа 1-2 дня

Условия по
БЕСПЛАТНОЙ ДОСТАВКЕ!
по краю



Рассрочка от: ОАО "ОТП Банк", КБ "Ренессанс Кредит", АО "Альфа-Банк".



г. Барнаул, ул. Кутузова, 16-г

с. Санниково, ул. Ефремова, 35

(3852) 65-43-43

(38532) 7-83-42

ДИЗАЙН

ПОЛИГРАФИИ
И НАРУЖНОЙ РЕКЛАМЫ

ВАШ ДИЗАЙНЕР 8 902 140 4486

ПРИГЛАШАЕМ ПРИНЯТЬ УЧАСТИЕ! (3852) 50-71-89

Специализированные выставки-ярмарки-продажи «АЛТАЙСТРОЙ-2019»

Горно-Алтайск
Национальный театр

12-14
АПРЕЛЯ

Территория
ТРЦ GALAXY

Барнаул

23-25
МАЯ

Подать заявку на участие в выставке в Горном!!!

четверг

пятница

суббота

23-25
мая 2019 года

«ДОМ. САД.
ОГОРОД»

АЛТАЙ *Строй* БАРНАУЛ
ГОРНО-АЛТАЙСК

«АЛТАЙСТРОЙ-БАРНАУЛ-2019. Малоэтажное строительство. Отделка. Ремонт. Интерьер. Энергосбережение. ЖКХ. Газификация. Инженерные системы».

V СТРОИТЕЛЬНАЯ ВЫСТАВКА ЯРМАРКА-ПРОДАЖА



НОВАЯ ПЛОЩАДКА В ЦЕНТРЕ ГОРОДА!

ТЕРРИТОРИЯ ТРЦ GALAXY:
Г. БАРНАУЛ, ПР. СТРОИТЕЛЕЙ, 117.
ВОПРОСЫ ПО ТЕЛ. (3852) 50-71-89.

ОРГАНИЗАТОР

Алтай
СТРОЙКА

ГОРНЫЙ АЛТАЙ – МЕСТО ВСТРЕЧИ ТУРБИЗНЕСА И СТРОЙИНДУСТРИИ



Начало строительного сезона в Республике Алтай практически совпадает с началом сезона туристического. В регионе две эти отрасли прочно взаимосвязаны, можно сказать, подталкивают друг друга к активному развитию. Рост туристического потока невозможен без массового строительства туристических баз, гостиниц и спортивных комплексов.

ДВА СЕЗОНА ОДНОВРЕМЕННО

Горный Алтай всегда считался туристической территорией. Попроси любого назвать пять лучших мест для активного отдыха, Республика Алтай наверняка окажется в этом списке. Это указывает на огромный потенциал территории, который и сегодня используется не в полной мере. Сегодня Республика Алтай получила уникальный шанс – стать туристической меккой для россиян, а возможно, со временем и туристов со всего мира. Россияне Горным Алтаем сейчас очень активно заинтересовались. Дело за «малым»: построить много современных туристических объектов, чтобы полностью удовлетворить возросший интерес к Горному.

Кстати, первая возможность встретиться и предметно обсудить общие задачи у представителей туристической и сферы туризма представится совсем скоро: **с 12 по 14 апреля в столице региона - Горно-Алтайске будет проходить специализированная выставка-ярмарка «АЛТАЙ-СТРОЙ-2019»**. Она состоится уже в тринадцатый раз, но в этом году инте-

рес к ней особенно высок. Для предприятий стройиндустрии Республика Алтай сегодня очень привлекательный регион. С каждым годом здесь строят больше жилья и объектов социально-культурной сферы, прокладывают больше км газовых труб и, конечно же, проводят капитальный ремонт в больших масштабах.

СТРОЙМАТЕРИАЛЫ ВЕЗИТЕ!

Стремительный рост строительства для реализации жилищной программы диктует повышенные требования к промышленности строительных материалов, развитию и модернизации строительного комплекса страны и конкретно Республики Алтай. На сегодня регион полностью удовлетворяет свои потребности в бетоне, железобетоне и газобетоне собственного производства. В то же время значительный ассортимент стройматериалов в регион завозится. В частности, высококачественные столярные изделия, кирпич, стекло, кровельные и теплоизоляционные материалы, сантехника и многое другое.

БОЛЬШАЯ ТУРИСТИЧЕСКАЯ СТРОЙКА

Горный Алтай – место для туристического отдыха очень притягательное. Территория обладает огромным потенциалом для развития спортивного, экстремального, познавательного туризма. На горных реках традиционно проходят соревнования российского и международного уровня по гребному слалому. Мировым достоянием являются памятники истории и культуры Горного Алтая. Пять природных

территорий под общим названием «Золотые горы Алтая» занесены ЮНЕСКО в список Всемирного природного и культурного наследия. 22% территории Республики Алтай имеют статус особо охраняемых природных территорий с уникальными природными ресурсами.

Это регион не просто красивый, но и специфический. Прежде всего из-за своей огромной территории и в силу этого значительной удаленности достопримечательностей мирового масштаба одно от другого. Речь идет о Телецком озере, горе Белуха, плато Укок, среднем и нижнем течении рек Бия и Катунь, Чулышманской долине и многом другом. В связи с этим развитие транспортной инфраструктуры имеет для развития республики и прежде всего его туристического потенциала огромное значение.

Сегодня в турбизнесе региона задействовано около 800 компаний, индивидуальных предпринимателей, а также граждан, сдающих внаем жилье. 86 турфирм специализируются на экскурсионном обслуживании и организации многодневных турпоходов. В арсенале турфирм более 1000 лошадей, около 500 катеров и лодок.

В общем, планов у жителей и руководства Республики Алтай в части развития туризма великое множество, поток туристов увеличивается, растут и доходы жителей республики, так или иначе задействованных в туристической сфере, доходы бюджетов территорий. Но главное – растет интерес к Горному Алтаю. И, похоже, все самое интересное там только начинается.



УЖЕ СОВСЕМ СКОРО, В НАЧАЛЕ АПРЕЛЯ В РЕСПУБЛИКЕ АЛТАЙ ОФИЦИАЛЬНО СТАРУЕТ СТРОИТЕЛЬНЫЙ СЕЗОН. БОЛЬШАЯ СТРОЙКА ПРОДОЛЖАЕТСЯ!

СТРОЙИНФОРМ

Новости.....	5 стр.
Проблесковый маяк.....	8 стр.
Пиролизный котел.....	10 стр.
Гибкий мрамор.....	11 стр.
Материалы для стен балкона.....	12 стр.
Как сделать пол в ванной.....	14 стр.
Как поднять баню.....	16 стр.
Позабыты хлопоты, остановлен бег.....	18 стр.
Вопрос строителю.....	20 стр.
Неожиданное рядом.....	22 стр.

1. СТРОИТЕЛЬНЫЕ МАТЕРИАЛЫ

1.1. СТРОИТЕЛЬНЫЕ МАТЕРИАЛЫ.....	24 стр.
Гольдгипс, глина, известь, карбид, песок, раствор, смеси, щебень, добавки, упрочнители, пластификаторы	
1.2. БЕТОН.....	24 стр.
1.3. ЖБИ.....	25 стр.
1.4. КИРПИЧ.....	25 стр.
1.5. ГАЗОБЕТОН, ПЕНОБЕТОН, БЛОКИ.....	25 стр.
1.6. ПЛИТКА ТРОТУАРНАЯ.....	26 стр.
1.7. ЭЛЕМЕНТЫ БЛАГОУСТРОЙСТВА.....	26 стр.
1.8. МЕТАЛЛОПРОКАТ, МЕТАЛЛОИЗДЕЛИЯ.....	26 стр.
Ангары, арматура, высечка, кованные изделия, металл, металлоконструкции, нержавейка, прокат, сетка кладочная, сетка-рабица, уголок, швеллер	
1.9. ТРУБА МЕТАЛЛИЧЕСКАЯ.....	26 стр.
1.10. ПРОФНАСТИЛ.....	27 стр.
1.11. КРОВЕЛЬНЫЕ МАТЕРИАЛЫ.....	27 стр.
Комплекующие, кровли, шифер, ондулин, выходы, козырьки	
1.12. ЧЕРЕПИЦА.....	27 стр.
1.13. ВОДОСТОЧНЫЕ СИСТЕМЫ. ДОБОРНЫЕ ЭЛЕМЕНТЫ.....	28 стр.
1.14. САЙДИНГ.....	28 стр.
1.15. ИЗОЛЯЦИОННЫЕ МАТЕРИАЛЫ.....	28 стр.
Битум, ветро-, влаго-, пароизоляция, гидроизоляция, звукоизоляция, керамзит, мастика, маты изолирующие, пакля, стеклоткань	
1.16. ПЕНОПОЛИСТИРОЛ, ПЕНОПОЛИУРЕТАН.....	28 стр.
1.17. УТЕПЛИТЕЛЬ.....	29 стр.
1.18. ЛЕСОПИЛОМАТЕРИАЛЫ, ИЗДЕЛИЯ ИЗ ДЕРЕВА.....	29 стр.
Блокхаус, имитация бруса «бревно», ДВП, ДСП, изделия столярные, МДФ, пиломатериал, рейка, фанера, погонаж	
1.19. БРУС, БРУСОК.....	30 стр.
1.20. ВАГОНКА, ЕВРОВАГОНКА.....	30 стр.
1.21. ДОСКА.....	30 стр.

2. ОТДЕЛОЧНЫЕ МАТЕРИАЛЫ

2.1. ОТДЕЛОЧНЫЕ МАТЕРИАЛЫ.....	30 стр.
2.2. ПОЛЫ.....	32 стр.
Промышленные, бетонные стяжки	
2.3. ЛАКОКРАСОЧНАЯ И ХИМИЧЕСКАЯ ПРОДУКЦИЯ.....	32 стр.

3. ОБОРУДОВАНИЕ ДЛЯ ИНЖЕНЕРНЫХ СИСТЕМ

3.1. САНТЕХНИЧЕСКОЕ ОБОРУДОВАНИЕ, ИЗДЕЛИЯ.....	33 стр.
3.2. ОТОПИТЕЛЬНОЕ ОБОРУДОВАНИЕ.....	33 стр.

3.3. КАБЕЛЬНЫЙ ОБОГРЕВ. СИСТЕМЫ ТЕПЛЫХ ПОЛОВ.....	33 стр.
3.4. ПРИБОРЫ УЧЕТА И СИСТЕМЫ КИПИА.....	33 стр.

4. ЭЛЕКТРИКА. СВАРКА

4.1. ЭЛЕКТРОТЕХНИЧЕСКАЯ ПРОДУКЦИЯ.....	33 стр.
4.2. СВАРОЧНОЕ ОБОРУДОВАНИЕ.....	34 стр.

5. ДВЕРИ, ОКНА, ВОРОТА

5.1. ДВЕРИ И АКСЕССУАРЫ.....	34 стр.
5.2. ОКНА И АКСЕССУАРЫ.....	34 стр.
Витражи, жалюзи, оконные блоки, подоконники, сливы оконные, балконные блоки, перегородки офисные	
5.3. ЛЕСТНИЦЫ, ЭЛЕМЕНТЫ ЛЕСТНИЦ.....	34 стр.
5.4. МЕБЕЛЬ, ТОРГОВОЕ ОБОРУДОВАНИЕ.....	34 стр.
5.5. ВОРОТА, РОЛЬСТАВНИ, ШЛАГБАУМЫ, ЗАБОРЫ.....	35 стр.
Автоматика для ворот, калитки, ограждения	

6. КЛИМАТ

6.1. ПЕЧИ, КАМИНЫ, ДЫМОХОДЫ.....	35 стр.
Дымоходы, каминные аксессуары, печи для бань, печи-барбекю	
6.2. ОБОРУДОВАНИЕ ДЛЯ БАНЬ, САУН И БАССЕЙНОВ.....	36 стр.
6.3. КЛИМАТОТЕХНИКА И ВЕНТИЛЯЦИЯ.....	36 стр.
Вентиляторы, воздухопроводы, ионизаторы, кондиционеры, тепловентиляторы	

7. ИНСТРУМЕНТ. СПЕЦОБОРУДОВАНИЕ. МЕТИЗЫ

7.1. ИНСТРУМЕНТ.....	37 стр.
7.2. СПЕЦТЕХНИКА И ОБОРУДОВАНИЕ.....	38 стр.
Оборудование, станки, спецтехника, краны, лебедки, вышки, леса, бетоносмесители, компрессоры, тросы, канаты	
7.3. МЕТИЗЫ, КРЕПЕЖ.....	38 стр.
Болты, гайки гвозди, дюбели, крепеж, саморезы, шурупы	

8. РАБОТА

8.1. ИЩУ РАБОТУ.....	38 стр.
8.2. ТРЕБУЮТСЯ.....	39 стр.

9 УСЛУГИ

9.1. АРХИТЕКТУРА, ПРОЕКТИРОВАНИЕ, ДИЗАЙН.....	39 стр.
9.2. СТРОИТЕЛЬСТВО И РЕМОНТНЫЕ РАБОТЫ.....	39 стр.
Все строительные работы, подготовка, монтаж, отделка, установка, устройство полов	
9.3. ИНЖЕНЕРНЫЕ СИСТЕМЫ И КОММУНИКАЦИИ.....	39 стр.
Проектирование, монтаж и обслуживание ИС, сантехнические работы, работы по отоплению и канализации, установка приборов учета	
9.4. АРЕНДА, СЕРВИС ТЕХНИКИ И ОБОРУДОВАНИЯ, ГРУЗОПЕРЕВОЗКИ.....	39 стр.
Аренда строительной техники, инвентаря, оборудования, строительных машин, транспортные услуги, сервисное обслуживание, ремонт	
9.5. АЛМАЗНАЯ РЕЗКА, АЛМАЗНОЕ БУРЕНИЕ, ДЕМОНТАЖ.....	41 стр.
Демонтаж, резка, бурение, сверление, устройство проемов	
9.6. ДРУГИЕ УСЛУГИ.....	41 стр.
Остекление балконов и лоджий, сварочные работы, подготовительные работы, работы по изоляции, полимерка, изготовление металлоконструкций, работа с металлом, обработка металла	



СТРОИ И Н Ф О Р М

СЕРГЕЙ БОЖЕНКО ПОКИНУЛ ПОСТ ГЛАВНОГО АРХИТЕКТОРА

В начале февраля **Сергей Боженко** ушел с должности **главного архитектора Барнаула**. Его место занял Владимир Бутаков, стало известно altapress.ru.

Сергей Боженко занимал должность заместителя председателя комитета по строительству, архитектуре и развитию Барнаула. Он курировал вопросы, связанные с архитектурой города. Неформально его называли главным архитектором Барнаула.

В пресс-службе администрации города altapress.ru сообщили, что теперь Сергей Боженко будет работать на должности зама по архитектуре в муниципальном казенном учреждении «Архитектура города Барнаула».

Фактически он вернулся под начало своего прежнего начальника Алексея Боброва, который до декабря 2018 года возглавлял комитет по строительству, а потом его перевели в МКУ. Ведомство работает с правилами землепользования и другими документами, регламентирующими застройку Барнаула. Планировалось, что оно займется корректировкой генерального плана развития города, выделением отдельных направлений для развития города.

«НАДОЕЛО СМОТРЕТЬ, КАК ИДЕТ ЗАСТРОЙКА РОДНОГО ГОРОДА. ПОЭТОМУ ДАЛ СОГЛАСИЕ ВЕРНУТЬСЯ» - СКАЗАЛ СЕРГЕЙ БОЖЕНКО В 2013 ГОДУ.



Оперативный комментарий Боженко получить не удалось — он не ответил на звонок корреспондента altapress.ru.

На должность зама по архитектуре в комитете по строительству назначили Владимира Бутакова. В начале года его приняли в этот же комитет на должность зама по строительству (теперь она вновь вакантна). С февраля 2016 года он был директором МКУ «Архитектура города Барнаула», а до этого работал в мастерской «Градо» Виктора Четошника (сейчас главный архитектор Алтайского края). Профиль Бутакова — градостроительство.

Сергей Боженко занимал должность главного архитектора Барнаула с 1992 по 2007 годы. Затем он ушел из-за разногласий с градостроительной политикой городской администрации, но вернулся в 2013 году. *«Надоело смотреть, как идет застройка родного города. Поэтому дал согласие вернуться и участвовать в общем созидательном деле»*, — сказал он тогда в интервью altapress.ru.

В начале января должность председателя комитета по строительству, архитектуре и развитию Барнаула занял бывший руководитель инспекции Алтайского края по надзору в строительстве Дмитрий Аристов.

«Алтапресс».

РЕФОРМЫ ДОЛЕВОГО СТРОИТЕЛЬСТВА

Владимир Путин: В ходе реформы долевого строительства окажем содействие и банкам, и застройщикам. Такое обещание глава российского государства дал на форуме «Деловой России». Владимир Путин 6 февраля 2017 принял участие в пленарном заседании XI форума общероссийской общественной организации «Деловая Россия».

В своем приветственном слове Президент России коснулся темы участия бизнеса в национальных проектах по развитию разных сфер экономики. Полностью выступление Владимира Путина на форуме «Деловой России» и его ответы на вопросы участников можно посмотреть ниже.

Коснувшись темы реализации нацпроекта «Жилье и городская среда», глава государства отметил исключительно важную роль взаимодействия банков и застройщиков банков в реформе долевого строительства, в его постепенном переводе на прозрачную, более цивилизованную и эффективную схему проектного финансирования с использованием эскроу-счетов.

«Мы знаем, что у нас задача — 120 миллионов квадратов строить, с одной стороны, а с другой стороны, нужно сделать этот рынок прозрачным, современным, надежным, необременительным для граждан. Это непростая задача», — подчеркнул Президент.

Он также признал, что пока «возможно, не все банки готовы к объемам работы, которые запланированы», но пообещал помощь со стороны государства в данном вопросе и кредитно-финансовым учреждениям, и застройщикам. Напомним, что в конце в конце 2018 года Владимир Путин заявил о необходимости перевода отрасли на схему проектного финансирования, исключая злоупотребление деньгами дольщиков, даже невзирая на возможное временное падение рынка в результате этого шага.

Между тем, как недавно информировал портал ЕРЗ, по данным Минстроя и независимых экспертов, сегодня более 70% возводимых по стране жилищных проектов имеют шансы успешно завершиться в условиях проектного финансирования.

Остальные 30% проектов находятся пока в зоне риска, то есть могут превратиться в долгострой из-за низкой

кредитоспособности своих застройщиков.

Единый реестр застройщиков.

РЫНОК ЖИЛЬЯ ПРОСТИМУЛИРУЕТ РАЗВИТИЕ ПРОМЫШЛЕННОСТИ

При реализации национального проекта «Жилье и городская среда» приоритет будет отдан стройматериалам, технике и оборудованию отечественного производства. А для внедрения новых материалов и передовых технологий Минстрой в сотрудничестве с Минпромторгом разработают более 700 нормативно-технических документов.

Эта информация прозвучала во вторник на правительственном совещании, посвященном развитию производства отечественной промышленной продукции, необходимой для обеспечения нацпроекта стратегической важности.

Глава Кабина Дмитрий Медведев (на фото) подчеркнул, что нацпроект, нацеленный на ежегодный ввод до 120 кв. м жилья и улучшение жилищных условий для 5 млн российских семей к 2024 году, призван к тому же стать дополнительным стимулом для развития отечественного производства грузоподъемной, строительной и другой спецтехники, лифтов, вентиляционных систем, стройматериалов и т.д.

«Ежегодно в России в эксплуатацию вводится порядка 40 тыс. лифтов, — проинформировал премьер. — Большинство из них (около 70%) сделано нашими производителями. Но 30% — иностранными производителями. Здесь надо подумать. Надо принять меры по дополнительному стимулированию производства в нашей стране и устранению недобросовестной конкуренции, если она имеется», — обозначил задачу Председатель Правительства.

Дмитрий Медведев с удовлетворением напомнил членам Кабина, что развитие строительства жилья в стране в последние два года позволило в сфере производства стройматериалов уйти от импортной зависимости (сегодня доля импорта не превышает 4%), а также более чем вдвое увеличило выпуск отечественной строительной-дорожной, коммунальной и прицепной техники.

Министр промышленности и торговли Денис Мантуров сообщил, что в ходе реализации нацпроекта «Жилье и городская среда» продолжится внедрение механизма подтверждения соответствия для производства цемента, радиаторов отопления, теплоизоляционных материалов, сухих смесей, растворов и др.

«Основной акцент, естественно, будет сделан на индустрию строительных материалов, — подчеркнул Мантуров, пояснив: — Это позволяет сконцентрироваться на качествен-

ном росте индустрии, прежде всего за счет внедрения новых материалов, передовых технологий и ограничений в части устаревших решений».

В целях импортозамещения Минпромторг предложил запретить лизинг иностранной строительной техники для государственных нужд.

«Считаем необходимым доработать регуляторику по госзакупкам строительной и дорожной техники. В связи с этим мы уже внесли в правительство предложение распространить действие ограничений на лизинг, — проинформировал чиновник, подчеркнув: — Считаем целесообразным аналогичный подход реализовать в отношении всех услуг, осуществляемых с использованием строительной-дорожной техники».

Министр сообщил также, что в сотрудничестве с Минстроем планируется актуализировать и разработать более 700 нормативно-технических документов в рамках внедрения новых и отмены неактуальных стандартов.

Глава Минстроя Владимир Якушев на совещании отметил уже подтвержденное на практике плодотворное сотрудничество с Минпромторгом и совместные усилия двух ведомств в данном направлении.

«Эта работа системно финансируется и идет последние четыре года. В рамках этого удалось обеспечить возврат науки в техническое нормирование строительства, — заметил Якушев. — Более 90 новых параметров, методик и расчетных положений были получены в результате прикладных научных исследований и вошли в нормативную базу в 2016–2018 годах. Теперь эту работу необходимо продолжить», — подчеркнул министр.

Единый реестр застройщиков.

КРУПНЫЙ ЖК НА УЛИЦЕ ЯДРИНЦЕВА В БАРНАУЛЕ

Инвестиционно-строительная компания «Авангард» планирует постро-

ить крупный жилой комплекс в центре Барнаула. Эскизный проект многоэтажек на ул. Ядринцева представили на градостроительном совете 31 января.

«Авангард» запланировал построить два 16-этажных здания в границах ул. Ядринцева, Шевченко и Крупской, а в дальнейшем добавить к ним еще два многоэтажных дома. Работы разбиваются на несколько этапов.

Первой должна появиться высотка на углу Крупской и Ядринцева. В ней спроектированы подземная парковка, коммерческие помещения на первом этаже и одно-, двух- и трехкомнатные квартиры на остальных 15 этажах. Застройщик планирует декорировать фасад кирпичом, штукатуркой, сделать акценты плоскостями, окрашенными в красный цвет, а также витражным остеклением фасадов.

Сейчас «Авангард» завершает оформление документов, объединяющих три выкупленных участка. Градсовет предложил архитекторам получить ГПЗУ, доработать проект с опорой на уже утвержденный проект планировки квартала: в нем предлагают построить один дом вдоль Ядринцева между Шевченко и Крупской, а не разделять его на две отдельные стоящие высотки.

«Алтапресс».

ИТАЛЬЯНСКИЙ ЗАСТРОЙЩИК ВОЗВЕДЕТ ДОМ НА АЛТАЕ

Итальянская строительная компания и АлтГТУ запускают совместный научно-исследовательский проект. Накануне соглашение о сотрудничестве подписали ректор университета Андрей Марков и руководитель итальянского предприятия COGI Марио Гуидотти, сообщает пресс-служба администрации Барнаула.

Новая договоренность стала продолжением сотрудничества АлтГТУ с научно-исследовательским фондом Бруно Кесслера и университе-



Компания COGI в Сибири построит энергоэффективный дом.

том Тренто (Италия) в реализации совместных проектов в сфере информационных технологий и строительства. Речь идет о еще одном совместном строительном научно-исследовательском проекте «isolMAX». Он предполагает возведение энергоэффективного дома с использованием «сухих» технологий в особо холодных климатических условиях.

Для достижения этой цели компания COGI в Сибири построит дом, который будет использоваться в качестве аналитической лаборатории. COGI – металлообрабатывающее предприятие, специализирующееся на производстве холодногнутых стальных профилей. Эти профили применяются в «сухом» строительстве для возведения металлических каркасов. Компания разработала и систематизировала конструктивную систему и произвела холодногнутые легкие стальные каркасные профили для создания высокоэффективных конструкций, соответствующих европейским стандартам. Здание будет оснащено всеми архитектурными и функциональными элементами и оборудовано рядом датчиков для сбора и передачи необходимых данных.

Все данные будут поступать в Университет Тренто. АлГТУ также будет постоянно иметь доступ к результатам исследований, и участвовать в подготовке и распространении соответствующих научных публикаций. Завершить проект планируют в январе 2020 г.

Алтайский портал недвижимости.

РЕКОНСТРУКЦИЯ СТАРОГО БАЗАРА

Строительная компания «Сибиря» приступила к очередному этапу реконструкции здания Старого базара (рынок «Центральный»). Планируется, что торговля здесь начнется к лету 2019 года, сообщает amic.ru.

Сейчас идут работы по остеклению первого этажа и завершился монтаж знаменитого цветного витража торгового зала.

Источники altapress.ru добавляют, что в здании смонтированы коммуникации, готовится проект интерьера торговых залов. Точной даты старта проекта неизвестно, однако скорее всего собственник успеет к началу летнего сезона, говорила ранее Анна Поломошнова, представитель консалтинговой компании «ТЦ БЦ».

Эксперт объясняла, что заминка старта проекта связана с покупкой дополнительного участка около здания рынка «Центральный». Площадь приобрели для организации парковки, а также ее часть планируется использовать для проведения городских праздников.

Напомним: здания рынка «Центральный» приобрела компания «Сибиря» у администрации Барнаула с торгов в 2017 году за 53,3 млн рублей. Землю под ним новый собственник

ЖК «Спорт Сити» появится на ул. Гущина, 171-д со спортплощадкой на крыше.



взял в аренду, за которую ежемесячно платит в казну города около 800 тысяч рублей. Девелопер заявил, что планирует реконструировать объект и также приспособить под рыночную торговлю.

«Алтапресс».

ПРОМКОМПЛЕКС ПОД НОВОСТРОЙКУ

Компания «ПакПластика» начала расчищать участок для строительства крупного жилого комплекса на ул. Партизанской. К организации работ есть вопросы, сообщают

Демонтаж старых зданий на углу Партизанской и Челюскинцев начался еще в ноябре 2018 года. В январе 2019-го строители добрались до двухэтажки, которая выходит фасадом на проезжую часть. Они разобрали ее со стороны двора, а оставшаяся стена опасно нависла над ул. Партизанской, зафиксировали skyscrapercity.com.

Напомним, что новый дом «ПакПластика» построит на месте старого производственного здания. Это будет высота в 14-15 этажей с подземной парковкой, которую устроят под прогулочной площадкой двора. На первом этаже предусмотрены коммерческие помещения. Разрешение на строительство действует до 2021 года.

На градосовете представители «ПакПластики» сообщили о том, что застройщик намерен развивать участок и построить еще один дом вдоль улицы Пролетарская.

«Алтапресс».

ВЫСОТКА СО СПОРТИВНОЙ ПЛОЩАДКОЙ НА КРЫШЕ

Необычный ЖК «Спорт Сити» появится в Барнауле. Он разместился на ул. Гущина, 171д (ориентир - Краевая детская больница). Свечка будет одноподъездной, 17-этажной из монолитного каркаса с последующим

заполнением стен газобетоном и облицовкой фасада кирпичом. Около здания запроектировано 34 автопарковочных места, площадки для игр детей и хозяйственных нужд. Свободные от застройки и покрытой территории озеленят высадкой газона, цветущих кустарников, лиственных деревьев.

Строительством занимается СЗ ИСК «Авангард». Как сообщили «Алтайскому portalу недвижимости» в компании, у нового объекта будет интересная особенность - кровлю дома сделают эксплуатируемой, а на ней разместят спортивные площадки. Собственно, поэтому новый жилой комплекс и получил такое название. В левой части будут установлены уличные тренажеры, а в правой - беседки с возможностью подключения электромангалов, где жильцы смогут приятно и полезно проводить досуг на свежем воздухе.

Всего в новостройке - 150 квартир, площадью от 24 до 69 кв. м. Среди них есть студии, однушки, двушки и трешки. В числе планировок - классические, европейские и трансформеры. Весь первый этаж займут 2 коммерческих помещения по 200 и 300 кв. м. В настоящее время, по данным застройщика, работы на площадке уже ведутся. Сдать объект в эксплуатацию планируют в первом квартале 2020-го года.

К слову сказать, недавно в Барнауле достроили очередной дом с эксплуатируемой кровлей. Речь идет о 18-этажке по ул. Димитрова, 130 от ООО «Жилищная инициатива». Как сообщили в организации, здесь предусмотрена смотровая площадка: дом расположен на возвышенности, имеет большую этажность, поэтому с крыши открывается красивый вид на город.

Застройщик оборудовал на ней мощное бетонное ограждение и провел освещение.

Однако, как будет в дальнейшем эксплуатироваться кровля, это уже вопрос самих жильцов и управляющей компании.

Алтайский портал недвижимости.

ПРОБЛЕСКОВЫЙ МАЯК



МЕСТО, ГДЕ ПОЛВЕКА НИЧЕГО НЕ СТРОИЛИ, И ОЧЕНЬ ТОЛСТЫЕ СТЕНЫ - НОВЫЙ ЖК «МАЯК» НАЧАЛИ ВОЗВОДИТЬ В БАРНАУЛЕ НА ПР. КОСМОНАВТОВ, 17 (МИКРОРАЙОН ПОТОК).

Работы ведет ООО «Строительная инициатива» - инвестор компании ООО «Жилищная инициатива». Квартиры реализуются по старым правилам (без эскроу-счетов). Чем же будет уникален новый дом?

КОНСТРУКТИВ

Здание имеет переменную этажность - 14-16 уровней, 2 блок-секции и форму буквы «Г». Его строят по бескаркасной технологии полностью из

кирпича. Наружные стены состоят из несущего слоя (двойная кладка), утеплителя и облицовки, которая выполняется также из кирпича. С учетом этого толщина на нижних этажах составит целых 99 см, на верхних - 77. Для барнаульских новостроек это большая редкость, ведь в среднем сейчас наружные стены закладывают по 40-60 см.

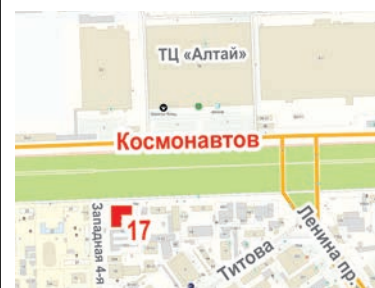
Межкомнатные и межквартирные перегородки здесь тоже кирпичные, их толщина составит в первом случае

9 см, во втором - 25 см (у несущих) и 51 см (у несущих). Это обеспечит хорошую звукоизоляцию соседствующих квартир. Материалом межэтажных перекрытий служат сборные железобетонные многопустотные плиты.

Фасад оформят в бежевом тоне, а также в цветах красного и белого кирпича, что сохранит свою стилистику. Все окна будут увеличенными, а это позволит обеспечить повышенную инсоляцию помещений. В каждом подъезде установят лифты: грузовой и пассажирский. В блок-секциях предусмотрено по 2 выхода на обе стороны дома.

МЕСТО РАСПОЛОЖЕНИЯ И ИНФРАСТРУКТУРА

Строительная площадка жилого комплекса расположена в 350 метрах от главной улицы Барнаула - проспекта



Наименование:

многоквартирный жилой дом со встроенными объектами общественного назначения.

Адрес: г. Барнаул, пр. Космонавтов, 17.

Застройщик: ООО «Строительная инициатива».

Проектировщик: ООО «Алтайгражданпроект».

Количество этажей: 16.

Количество подъездов: 2.

Количество квартир: 176.

Количество парковочных мест: 81.

Высота потолков: 2,67 м.

Общая площадь объекта: 17 064 м²

Площадь земельного участка: 5 127 м²

Коммуникации: тепло-, водо-, электроснабжение и канализация центральные.

Начало строительства: III кв. 2018 года.

Срок сдачи: IV кв. 2021 года.

Цены: от 1 579 200 рублей.

Проектная декларация: на сайте <https://наш.дом.рф/>



та Ленина. Рядом - 3 школы, 2 детских сада, Крытый рынок, сквер им. Г. Титова, гипермаркет «Алтай». В двух шагах - остановка общественного транспорта «Маяк», получившая свое название от одноименного магазина с 50-летней историей. Кстати, это и повлияло на выбор имени и для самого ЖК. Дорожно-транспортная сеть довольно развита - здесь проходит более 10 маршрутов трамваев, троллейбусов, микроавтобусов.

Интересно, что в данной части микрорайона Поток, который создавали еще в послевоенные годы, за всю его историю ничего выше 5 этажей не строили. И сейчас в окружении нового ЖК только 1-5-уровневые здания, в том числе морально устаревшие хрущевки. Так что высотка резко выбьется из существующей застройки и будет контрастировать с ней по высоте, эстетическому облику и уровню комфорта.

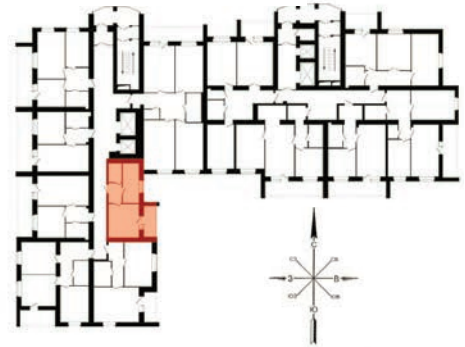
БЛАГОУСТРОЙСТВО

С уличной стороны дома предусматриваются открытые автостоянки на 36 и 45 машино-мест для транспорта жильцов, гостей и посетителей коммерческих учреждений. Внутри двора разместятся площадки для игр детей и отдыха взрослых. Любопытно, что здесь также предусмотрена зона для занятий физкультурой и гимнастикой с уличными тренажерами и теннисными столиками, что пока в барнаульских новостройках еще тоже не распространено.

Отдельно будет оборудована хозяйственная площадка с закрытыми контейнерами для раздельного сбора мусора, так как традиционного мусоропровода в новом доме не заложено. Свободную от застройки и покрытый территорию планируют озеленить деревьями, кустарниками, посевом многолетних газонных трав. Наружное освещение представляет собой модную сейчас архитектурную подсветку зда-



НА КАЖДОЙ ЛЕСТНИЧНОЙ КЛЕТКЕ РАСПОЛОЖЕНО ПО 5-6 КВАРТИР. ЗДЕСЬ ТАКЖЕ ПРЕДУСМОТРЕНЫ КЛАДОВКИ, КОТОРЫЕ МОЖНО ПРИОБРЕСТИ ОТДЕЛЬНО В СОБСТВЕННОСТЬ.



ния, а также фонари вдоль проезжих частей и тротуаров.

Мероприятия для обеспечения беспрепятственного передвижения маломобильных групп населения включают в себя: специальные места для автотранспорта (8 штук), отсутствие препятствий на тротуарах и внутри дома, противоскользкую поверхность, пандусы в местах возвышения с плавным уклоном и ограждениями, расширенные дверные проемы.

ПЛАНИРОВКИ

В доме расположится 171 квартира, площадью от 32 до 101 кв. м. Среди них - компактные студии, полноценные однушки, двушки, трешки и четырехшки. Интересно, что подавляющее большинство квартир (цельных 110) будут 2-комнатными. Ими практически на 100% заполнена вся вторая блок-секция. И, кстати, именно они наиболее востребованы сегодня на рынке, особенно среди небольших семей.

Планировки присутствуют как клас-

сические, так и европейские, причем во втором варианте гостиная, объединенная с кухней, порой имеет слышимую вытянутую форму. В некоторых случаях кухня-ниша даже вынесена в отдельное маленькое помещение без окна, либо имеет узкую ширину, сопоставимую с тротуарной. Некоторые планировки отличились проходной комнатой. В каждой квартире проектировщики предусмотрели небольшие прихожие, но в отдельных случаях очень просторные (14 кв. м). Санузлы здесь есть как раздельные (2 и 3 кв. м), так и совмещенные (6 кв. м), а в самой крупногабаритной четырехшке - их сразу два. Во всех квартирах также присутствуют лоджии (5-10 кв. м).

Первые этажи частично займут коммерческие учреждения, для этого проектом заложено 21 офисное помещение, площадью от 45 до 71,6 кв. м. На каждой лестничной клетке расположено по 5-6 квартир. Здесь также предусмотрены кладовки по 2 кв. м., которые можно приобрести отдельно в собственность для хранения колясок, велосипедов, спортивного или дачного инвентаря. Кроме того, у некоторых жильцов будет возможность отгородить тамбур не только на 2-3 хозяев, но и на одного.

ОТДЕЛКА

Долевки в этом доме будут сдавать под чистовую отделку. Она включает в себя штукатурку стен и потолков, стяжку на полу, электроразводку по периметру с выключателями и розетками, водопровод и канализацию до мест установки сантехнических приборов, счетчики на все виды ресурсов, железную дверь, остекление окон и балконов с теплоотражающим покрытием. Интересно, что в квартирах предусмотрена горизонтальная разводка отопления (с радиаторами), которая позволит организовать поквартирный учет тепла.

Ольга Полиенко.



Февраль, 2019.

ПИРОЛИЗНЫЙ КОТЕЛ



ПРИ ЗНАЧИТЕЛЬНОМ РОСТЕ ЦЕН НА ЭНЕРГОНОСИТЕЛИ, ВОПРОС ОБ ЭКОНОМИИ ДЕНЕГ В ПЕРИОД ОТОПИТЕЛЬНОГО СЕЗОНА СТАНОВИТСЯ НА ПЕРВОМ МЕСТЕ. КАК ЗАСТАВИТЬ ТВЕРДОТОПЛИВНЫЙ КОТЕЛ ГОРЕТЬ ДОЛЬШЕ ПРИ МИНИМАЛЬНОЙ ЗАКЛАДКЕ ДРОВ?

В последнее время, всё большее предпочтение отдается пиролизным котлам, которые как раз и обладают вышеперечисленными характеристиками. Помимо высокого КПД, пиролизные котлы способны очень долго поддерживать требуемую температуру теплоносителя, при этом образуя минимальное количество сажи.

О том, что такое пиролизный котел, в чём его преимущества и недостатки, будет рассказано ниже, в статье строительного журнала samastroyka.ru.

Пиролизный котел или как его ещё называют газогенераторный котел, существенно отличается по своей конструкции и принципу работы от обычного твердотопливного котла отопления. В работе пиролизного котла лежит принцип сухой перегонки топлива.

Для этого, топливо в пиролизном котле нагревается до очень высоких температур (600 и более градусов с плюсом). Однако, полноценно ему разгораться, и сгореть на считанные часы, не даёт отсутствие воздуха в камере сгорания.

При этом, образуется большое количество газа выделенного топливом при нагреве, который попадая во вторую камеру пиролизного котла, уже там начинает свое полноценное сгорания, вступая в реакцию с кислородом и углеродом. Такой подход по-

зволяет уменьшить выброс вредных веществ в атмосферу почти на 5 раз, увеличить КПД пиролизного котла (до 95%), и время его работы.

Кроме того, как было сказано выше, в процессе работы пиролизного котла практически не остается отходов сгорания. Всё это позволяет максимально эффективно использовать энергоносители и сделать работу системы отопления полностью автономной.

Конструкция пиролизного котла

Для изготовления пиролизных котлов используется 4-6 мм сталь, вследствие чего вес котлов существенно утяжеляется. В конструкции котла имеется две камеры, расположенные одна над другой, и разделённые между собой специальными керамическими форсунками.

Неотъемлемой частью пиролизного котла, является и система управления, которая позволяет регулировать работу котла, не допуская его перегрева или наоборот, остановки. С этой целью в пиролизном котле установлены вентиляторы, коллектор, через который из котла удаляются продукты сгорания, и терморегуляторы.

Пиролизные котлы — это полностью автономное оборудование, которое позволяет автоматизировать работу системы отопления, как в частном доме, так и на предприятии. Для нормального функционирования пиролизного котла, используется древесина имеющая влажность не больше 20 процентов. В противном случае, КПД пиролизного котла существенно снижается.

Пиролизные котлы работают за счет термического разложения древесины, что даёт возможность получить дополнительную выгоду. Во-первых, при работе газогенераторного котла отсутствует зола и сажа, поэтому обслуживать такой твердотопливный котел приходится намного реже, чем обычный.

Во-вторых, за счет того, что древесина не горит в пиролизном котле, как в обычном котле, а только разлагается, выделяя при этом газ, удаётся существенно увеличить время работы котла. Только представьте себе, пиролизный котел при одной закладке дров способен проработать целые сутки, без какого-либо участия в этом человека.

В-третьих, как было сказано выше, КПД пиролизного котла на порядок выше, чем КПД обычного твердотопливного котла. В свою очередь, это позволяет максимально эффективно использовать энергоноситель, в качестве которого выступает древесина.

В-четвертых, при сгорании топлива в пиролизном котле, существенно уменьшается выброс вредных веществ в атмосферу. Ну и последнее, благодаря установленной автоматике, пиролизные котлы являются полностью автономным оборудованием в системах отопления.

Что же касается минусов, то их у пиролизных котлов, не так уж и много. К недостаткам, можно отнести высокую стоимость, требовательность котлов к качеству сжигаемого топлива, а также зависимость от электричества.

Так, например, средняя стоимость пиролизного котла варьируется в пределах 1000 \$. Древесина для сжигания в газогенераторном котле должна быть не слишком влажная, поскольку в противном случае, серьезно пострадает КПД котла.

Ну и зависимость подобного рода оборудования от электричества, вполне понятна, ведь для работы вентиляторов и автоматики пиролизного котла, обязательно понадобится электропитание

www.samastroyka.ru

В РАБОТЕ ПИРОЛИЗНОГО КОТЛА ЛЕЖИТ ПРИНЦИП СУХОЙ ПЕРЕГОНКИ ТОПЛИВА.

ГИБКИЙ МРАМОР



ОТДЕЛОЧНЫЕ МАТЕРИАЛЫ ДЕЛАЮТ НАШ ДОМ КОМФОРТНЫМ И ЭСТЕТИЧНЫМ. ТЕПЕРЬ НЕ НУЖНО ДОСКОНАЛЬНО ВЫРАВНИВАТЬ ПОВЕРХНОСТИ ПЕРЕД МОНТАЖОМ ФИНИШНОЙ ОТДЕЛКИ, ДАЖЕ ЕСЛИ В ДИЗАЙНЕ ПОМЕЩЕНИЯ ИЛИ В НАРУЖНЫХ РАБОТАХ БУДЕТ ИСПОЛЬЗОВАТЬСЯ НАТУРАЛЬНЫЙ КАМЕНЬ. ГИБКИЙ МРАМОР СОХРАНИЛ КРАСОТУ НАТУРАЛЬНОГО МАТЕРИАЛА, НО ПЕРЕСТАЛ БЫТЬ ГРОМОЗДКИМ, ТЯЖЕЛЫМ И ДОРОГОСТОЯЩИМ.

ЧТО ТАКОЕ ГИБКИЙ МРАМОР?

Гибкий мрамор – это тонкая пластина, легко принимающая любые формы. На лицевую поверхность нанесена натуральная мраморная крошка, покрытая защитным слоем. Благодаря этим особенностям, гибкий камень обладает минимальным весом и сохраняет прочность своего природного аналога. Любой гибкий камень, в том числе и мрамор, легко и им легко облицовывать колонны, шары,

арки и ровные стены с небольшими дефектами. Выпускается в виде пластин, плитки, обоев.

ДОСТОИНСТВА И НЕДОСТАТКИ

Любой материал имеет свойства и качества, делающие его неповторимым. Положительные относятся к удобству его монтажа и эксплуатации, а недостатки часто являются незначительными. Натуральный камень всегда вызывал только положительные

эмоции, самыми лестными отзывами всегда наделялся мрамор. Гибкий аналог этого камня получает не меньше восторженных отзывов.

К достоинствам относятся: экологичность; простота монтажа: крепится на ровные и криволинейные поверхности без особой подготовки; устойчив к агрессивной внешней среде; пожаро- и влагоустойчив; имеет малый вес; имеет более низкую стоимость относительно к плитам натурального камня;

К недостаткам относятся претензии не к его качествам, а скорее к недостаточному знакомству с материалом. Нет достаточного количества строительно-отделочных компаний знакомых с материалом и нюансами работы с ним. Этот факт делает отделочные работы пока дорогостоящими.

УКЛАДКА

Укладывать гибкий мрамор проще, чем керамическую плитку, поэтому с отделочными работами может справиться любой человек, даже не имеющий опыта и профессиональных навыков в этой сфере деятельности. Подходит материал для облицовки внутренних и наружных поверхностей.

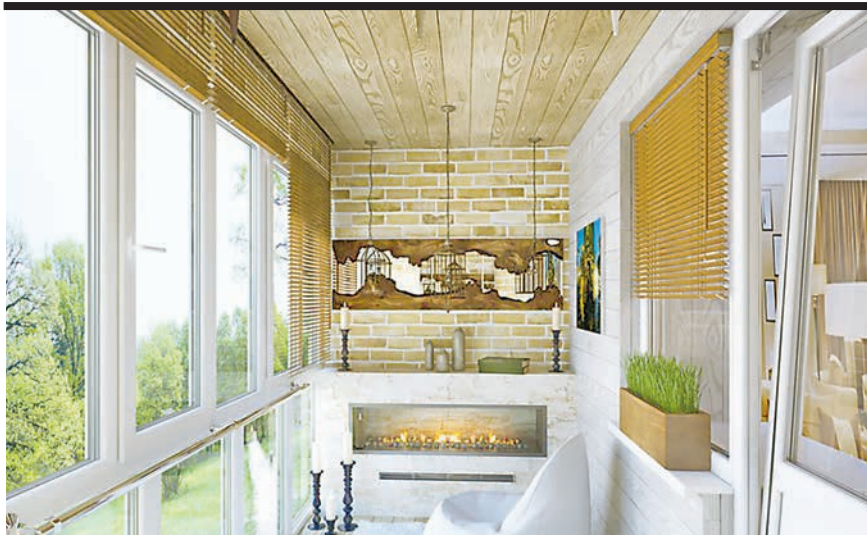
ГИБКИЙ МРАМОР - ДЛЯ ВСЕХ!

Производство гибкого мрамора на сегодняшний день приобретает массовый характер, при этом стоимость отделочного материала становится более конкурентоспособной, а значит, доступной для широкого круга потребителей. В основе технологии лежит использование доступных материалов, главный вопрос состоит только в правильности их использования и соблюдении точной последовательности этапов процесса.

**По всем вопросам звоните:
тел. 8-963-574-7447.**



МАТЕРИАЛЫ ДЛЯ СТЕН БАЛКОНА



КАК С ПОМОЩЬЮ ПРОСТЫХ И ДОСТУПНЫХ ОБЛИЦОВОЧНЫХ МАТЕРИАЛОВ ОСУЩЕСТВИТЬ ОТДЕЛКУ СТЕН НА БАЛКОНЕ? РАССМОТРИМ ОСНОВНЫЕ ОТДЕЛОЧНЫЕ МАТЕРИАЛЫ ДЛЯ ТОГО, ЧТОБЫ ПОМЕЩЕНИЕ БАЛКОНА ПРИОБРЕЛО ЧЕРТЫ ЖИЛОГО И КОМФОРТНОГО ПРОСТРАНСТВА.

ОКРАШИВАНИЕ

Использование краски в качестве материала для стен балкона возможно в том случае, если поверхность стен ровная, без шероховатостей, трещин и других дефектов.

Плюсы. Многообразие цветовой гаммы и простота нанесения лакокрасочного покрытия. При необходимости можно легко поменять цвет стен. Допу-

стимо использование росписи на стенах или трафаретов. **Минусы.** Не все виды красок способны выдержать воздействие солнечных лучей, влажности, механических повреждений. Со временем цвет стен может стать бледнее из-за изначально задуманного. Если не использовать гидроизоляцию, возможно появление плесени. Также такая отделка может пострадать от частого соприкосновения с мебелью или возле дверного проема.

ПАНЕЛИ ПВХ

В отделке стен на балконе могут быть задействованы пластиковые панели, монтаж которых не потребует много времени и усилий.

Плюсы. Практичный и экономичный вариант. При использовании панелей ПВХ в отделке балкона не требуется наличие ровных стен, облицовка с их помощью отнимет не более 1-2 дней. Такое покрытие устойчивое к влаге и при необходимости его можно мыть и чистить. **Минусы.** Достаточной хрупкий материал, при неаккуратной эксплуатации легко повреждается, могут появиться сколы или трещины. В сравнении с другими отделочными материалами пластик выглядит более дешево и непрезентабельно.

ОБОИ

Использовать обои в отделке стен на балконе можно только в том случае, если он утеплен, стены выровнены, сделана качественная гидроизоляция.

Плюсы. Обои являются наиболее традиционным методом оформления, они имеют многообразие фактур и цветов, рисунков и узоров. Это позволяет воплотить самые смелые идеи при минимальных затратах. При необходимости обои легко заменить на новые.

Минусы. Если для стен на балконе использовать экономичные бумажные обои, то стены быстро потеряют достойный вид. Такой материал весьма недолговечен под воздействием неустойчивого температурного режима, который свойственен для балкона,



Панели ПВХ.



Обои.



Штукатурка.



Худ. роспись.

также бумага сильно подвержена выгоранию. Чтобы этого избежать рекомендуется использовать качественные виниловые, флизелиновые или жидкие обои.

ШТУКАТУРКА

Отделать стены на балконе можно при помощи штукатурки, которая к тому же может быть декоративной, что дает дополнительный простор для творчества.

Плюсы. Использование декоративной штукатурки позволяет скрывать все дефекты стены в виде неровностей и трещин. При этом покрытие очень прочное и долговечное, его можно мыть при помощи различных чистящих средств. Штукатурка также богата многообразием фактур и цветовых решений, а также способов ее нанесения на стену. Можно создавать различные эффекты, например, кирпичной, каменной или глянцевой стены. **Минусы.** Снять штукатурку будет достаточно сложно и трудоемко.

ПРОБКОВОЕ ПОКРЫТИЕ

Использование шпона из пробкового дерева в качестве материала для стен балкона позволит сделать его теплым и уютным, создавая к тому же дополни-

тельную температурную изоляцию.

Плюсы. Имеет оригинальный вид, приятное визуальное впечатление и тактильные ощущения. Пробковое покрытие является экологичным, антистатичным и гипоаллергенным материалом, не впитывает в себя запахи. Не требует специального ухода, при загрязнениях достаточно протереть поверхность тряпкой. **Минусы.** Данный материал имеет низкую влагостойкость, его нельзя чистить с помощью средств, которые содержат абразивные вещества. Пробка является натуральным материалом, поэтому достаточно дорогостоящая. Покрытие может быть повреждено вследствие механического воздействия.

ХУДОЖЕСТВЕННАЯ РОСПИСЬ СТЕН

Отделать стены на балконе можно при помощи художественной росписи, что добавит помещению уникальности и оригинальности.

Плюсы. Очень красивый и необычный метод отделки, который дает простор для фантазий и творчества. С помощью некоторых изображений можно визуально расширить пространство. **Минусы.** Дороговизна такого метода, особенно, если рисунок сложен в исполнении и предполагает использование особой техники.

КИРПИЧ, КАМЕНЬ

Кирпич, камень или плитка являются очень популярными материалами, используемыми в отделке стен не только балконов, но и в целом жилых помещений.

Плюсы. Практичный и долговечный материал, создает дополнительную изоляцию стен. Богатый выбор цветовых решений, фактур и размеров позволяют сделать балкон более современным, стильным и необычным. **Минусы.** Высокая стоимость, привлечение для монтажа специалиста.

ДЕРЕВО

Дерево также является отличным материалом для стен балкона, оно дарит ощущение тепла и уюта.

Плюсы. Дерево является натуральным, экологически чистым и долговечным материалом. Его можно применять в виде брусков, досок и вагонки. Обшивка стен деревом создает свой микроклимат на балконе. Такая отделка является прочной и долговечной. Дерево можно красить или тонировать, экспериментируя со стилями оформления. **Минусы.** Деревянное покрытие плохо переносит влагу и неустойчиво к перепадам температур, что подразумевает обязательное утепление и гидроизоляцию.

www.design-homes.ru



Декоративный камень.



Дерево.

КАК СДЕЛАТЬ ПОЛ В ВАННОЙ



ПОЛУ В ВАННОЙ НЕОБХОДИМО ПРИДАТЬ ГИДРО- И ЗВУКОИЗОЛИРУЮЩИЕ СВОЙСТВА, ПОРОЙ В ТОЛЩЕ КОНСТРУКЦИИ ТРЕБУЕТСЯ ПРОЛОЖИТЬ ТРУБЫ И ОБОРУДОВАТЬ ЕЁ СИСТЕМОЙ ЭЛЕКТРООБОГРЕВА. РАССКАЗЫВАЕМ, КАК ПРАВИЛЬНО ВЫПОЛНИТЬ ЭТИ ЗАДАЧИ.

Если при ремонте вы не трогаете штатную сантехкабину, то все работы по обновлению пола в ванной/туалете будут заключаться в удалении старого покрытия (или нанесении на него насечек для лучшей адгезии с плиточным клеем) и укладке нового. Но при реконструкции санузла или обустройстве квартиры свободной (условно свободной) планировки предстоит многоэтапный цикл работ, включающий гидроизоляцию основания и стен, прокладку коммуникаций, заливку базовой и выравнивающей стяжек и наконец монтаж покрытия пола. Итак, начнём по порядку.

ГИДРОИЗОЛЯЦИЯ ПОЛА

К устройству пола квартирного санузла приступают после возведения перегородок. Первый этап работ — гидроизоляция перекрытия.

Слой гидроизоляции должен быть абсолютно герметичным, прочным и долговечным. Он призван предотвратить протечки вниз влаги из бетонной смеси при заливке стяжки и в дальнейшем дать страховку на случай прохудившейся трубы или разошедшегося соединения в системе водопровода или канализации.

Сегодня строители применяют широкий спектр гидроизоляционных материалов, однако тонкослой-

ная плёночная гидроизоляция может быть повреждена при заливке стяжки, а обмазочные полимерные составы повышенной прочности обходятся довольно дорого. Кроме того, и те и другие практически не влияют на уровень ударного шума под перекрытием, а ведь ваши соседи снизу вряд ли будут рады слышать стук водяных струй о дно ванны или поддон душа. Поэтому в обычной, неутеплённой, конструкции (к вопросу утепления пола санузла мы ещё вернёмся) правильнее использовать рулонные материалы на битумной основе, армированные стеклохолстом или полиэфирным волокном, — «Бирепласт» («Гидрол-Кровля»), «Стеклоэласт» («Оргкровля»), «Техноэласт Барьер» (ТЕХНОНИКОЛЬ). Слой такой гидроизоляции позволяет снизить уровень ударного шума под перекрытием на 20–24 дБ — обычно этого достаточно для выполнения требований строительных норм (СП 51.13330.2011 «Защита от шума»).

Использовать пенобетонную или сухую засыпную стяжку, а также лаги в санузле нежелательно. При протечке вода проникает в толщу этих конструкций, материалы отсыревают и очень плохо сохнут — приходится полностью разбирать пол.

Наиболее эффективны и удобны в монтаже специализированные (предназначенные для шумо- и гидроизоляции перекрытий) изделия с са-

моклеющимся нахлёстом, например «Master Гидроизоляция пола» (ТЕХНОНИКОЛЬ). Обычные кровельные покрытия без клеящего слоя укладываются с нахлёстом не менее 10 см и сплавляют либо склеивают мастикой. В идеале такая гидроизоляция должна быть двухслойной. Материал заводят на стены с таким расчётом, чтобы он на 40–60 мм возвышался над уровнем будущего покрытия пола.

ПРОКЛАДКА ТРУБ

Согласно СП 30.13330.2016, внутренние системы канализации следует выполнять из труб и соединительных деталей с расчётным сроком службы не менее 25 лет. Канализационные трубы следует прокладывать с постоянным (на всём горизонтальном участке) уклоном в направлении стояка, составляющим не менее 1/Д, где Д — диаметр трубы в миллиметрах (то есть для трубы 50 мм уклон должен быть как минимум 2 %).

На практике используют как поли-этиленовые трубы со сварными соединениями, так и изделия из полипропилена и поливинилхлорида, имеющие разъёмные раструбные соединения. Поскольку с увеличением длины трубы возрастает и требуемая толщина маскирующей стяжки, желательно располагать оборудование как можно ближе к стояку.

Водопроводные трубы (кроме металлических с резьбовыми соединениями) в изоляционных рукавах из эластичного пенопласта также можно замонолитить в стяжку, обеспечив подъём в сторону водоразборной арматуры не менее 0,3 %. Но для водопровода проще сделать горизонтальные штрабы в перегородках.

СТЯЖКА ПОЛА

После прокладки трубопроводов приступают к заливке мокрой стяжки. Если её проектная толщина не превышает 40 мм, можно обойтись без металлической арматуры, однако желательно добавить в цементно-песчаную смесь фиброволокно, а также пластификатор, например CemPlast (Cemmix) или «Суперпласт» («Армакс»).

При большей толщине стяжки в качестве наполнителя используют керамзитовый гравий. При одинаковой толщине керамзитобетонная стяжка в 1,5–1,6 раза легче цементно-песчаной и, как правило, не создаёт избыточной (выше допустимой по проекту) нагрузки на перекрытие. Также сравнительно небольшой плотностью при вполне до-

статочной прочности обладают бетоны из заводских смесей со специальными наполнителями (пеностек-лом, гранулами пенополистирола), но они обойдутся в 2–2,5 раза дороже.

УКЛАДКА ФИНИШНОГО ПОКРЫТИЯ

Традиционное покрытие пола ванной — керамическая или керамогранитная плитка. Она не пропускает воду, гигиенична и износостойка и, как правило, обладает противоскользящим эффектом.

Сегодня производители предлагают и альтернативные покрытия — специальный ламинат для влажных зон, виниловую и пробковую плитку с герметичными замковыми соединениями, наливные полы. Ламинат и плитка тактильно приятны, хорошо сопротивляются скольжению, влагостойки и уступают керамике лишь по долговечности. А набирающие популярность полимерные наливные полы не только в высшей степени износостойки, но и предоставляют новые возможности для дизайна интерьера — например, позволяют украсить пол 3D-рисунком.

УТЕПЛЕНИЕ ПОЛА В ВАННОЙ

Пол в санузле необходимо утеплять в трёх случаях:

- если квартира расположена на первом этаже, над неотапливаемым подвалом или техническим подпольем;
- если речь идёт о доме с поквартирным отоплением (курортные комплексы);
- если планируется монтаж системы напольного электрообогрева, чтобы уложить более тонкий кабель и немного снизить эксплуатационные энергозатраты.

Оптимальным утеплителем для влажных зон считаются листы экструдированного пенополистирола — ПЕНОПЛЭКС КОМФОРТ® (ПЕНОПЛЭКС СПб), XPS Carbon (ТЕХНОНИКОЛЬ), «Антистук» («Руспанель») и др.

При монтаже унитаза или ванны важно не нарушить гидроизоляцию пола. Отверстия в полу, прежде чем забивать в них дюбели, следует заполнить полимерной мастикой или силиконовым герметиком.

А как быть с гидроизоляцией? Некоторые строители полагают достаточным уплотнить стыки листов мастикой, чтобы предотвратить протечки вниз влаги из бетонной смеси, а основной гидроизоляционный слой — обмазочный — наносят на полностью высохшую стяжку. При этом плитку укладывают на клей повышенной эластичности, например Ceresit CM11 с добавлением пластификатора Ceresit CC83. Другие мастера предпочитают перестраховаться и дополнительно расстелить по плите перекрытия или поверх утеплителя полиэтиленовую плёнку.

КАК УСТРОИТЬ СЛИВ В ПОЛУ?

В ванной с душевой зоной пол оборудуют сливным трапом или дренажным каналом (лотком), который монтируют одновременно с трубопроводами и замуровывают в стяжку. При этом полу, по всей площади или локально, придают уклон 2–3 % к водосбору. Наиболее распространённая высота напольного трапа — 90–96 мм, то есть поверхность пола должна быть поднята над перекрытием как минимум на 100 мм. В продаже можно найти изделия высотой около 70 мм, которые позволяют уменьшить толщину стяжки до 80 мм, но значительно уступают стандартным по пропускной способности (чтобы обеспечить нормальный слив, приходится монтировать два устройства).

При выборе модели стоит обратить внимание на такие опции, как защита от срыва и пересыхания; они особенно полезны, если вы любите путешествовать и надолго покидаете квартиру. Не помешает и лёгкосъёмный сетчатый фильтр-грязеуловитель. А если вы хотите, чтобы сливное отверстие было как можно менее заметным, обратите внимание на пристенные щелевые лотки, например Uniflex (Geberit).

КАК СМОНТИРОВАТЬ НАГРЕВАТЕЛЬНЫЙ КАБЕЛЬ?

Сегодня по-прежнему популярны системы электрического тёплого пола. Чаще всего их устанавливают именно в ванных, ведь приятно ходить босиком по чуть подогретому полу. Однако дополнительное отопление в квартире, как правило, не нужно, поэтому в основном востребованы системы с тонким (2–3 мм) маломощным (5–8 Вт/пог. м) нагревательным кабелем — их выпускают в виде готовых к уклад-

ке секций (отрезков с подключённым проводом питания) и матов (таких же отрезков, разложенных в виде змейки и зафиксированных хомутами на сетчатой основе).

Иногда секцию (мат) укладывают на стяжку, а затем покрывают тонким (15–20 мм) слоем раствора. Но чаще систему монтируют непосредственно при укладке финишного покрытия: для опытного плиточника не составляет большого труда разместить кабель в слое клея.

5 СОВЕТОВ ПО УСТРОЙСТВУ ПОЛА В ВАННОЙ

1. Трубопроводы перед замоноличиванием необходимо надёжно зафиксировать с помощью хомутов или кронштейнов и провести гидравлические испытания системы с максимальным расходом сточных вод.

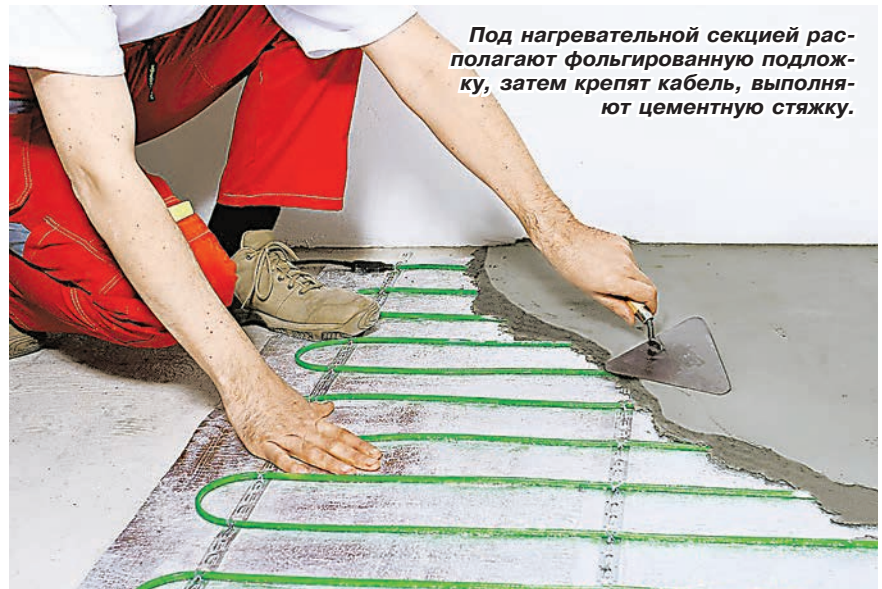
2. Стяжку, вне зависимости от её толщины, желательно армировать дорожной или кладочной сеткой (металлической либо полимерной). Это уменьшит риск образования трещин. При заливке стяжки поверх слоя утеплителя армирование обязательно.

3. Следует придать стяжке еле заметный (около 0,5 %) уклон к центру помещения, чтобы потом легче было ликвидировать последствия нечаянных потопов; это нетрудно сделать тонким слоем тестообразного раствора.

4. Плитку можно укладывать только после того, как массовая влажность бетонного основания снизится до 9 % (параметр измеряется влагомером). Перед началом плиточных работ на стяжку стоит нанести гидрофобизатор.

5. О выраженности противоскользящего эффекта покрытия можно судить по маркировке (R9 — минимальное сопротивление, R13 — максимальное), но надёжнее самостоятельно сравнить изделия, предварительно увлажнив их.

www.ivd.ru



Под нагревательной секцией располагают фольгированную подложку, затем крепят кабель, выполняют цементную стяжку.

КАК ПОДНЯТЬ БАНЮ?



ТАКОЙ ВОПРОС ВОЗНИКАЕТ ПРИ ПРОВЕДЕНИИ РЕМОНТА ФУНДАМЕНТА ИЛИ В ТЕХ СЛУЧАЯХ, КОГДА ИЗМЕНЯЕТСЯ ПАВОДКОВАЯ СИТУАЦИЯ. ВАЖНО РАЗОБРАТЬСЯ С ТЕХНОЛОГИЕЙ ПРОВЕДЕНИЯ ОПЕРАЦИИ. МОЖНО ПОДНЯТЬ БАНЮ СВОИМИ РУКАМИ, ЕСЛИ ОНА ИЗГОТОВЛЕНА В ВИДЕ ДЕРЕВЯННОГО СРУБА. ЗАДАЧА НЕПРОСТАЯ, НО ВПОЛНЕ ВЫПОЛНИМАЯ.

СУЩНОСТЬ ПРОБЛЕМЫ

Теоретически поднять с фундамента без разрушения или разборки можно практически любое сооружение, чему свидетельствует перенос даже многоэтажных зданий. Часто возникающие проблемы:

1. Как поднять старую баню на фундамент? Нередко постройка небольшой бани проводится без фундамента, а её цоколь ставится просто на уплотненный грунт и песчано-щебеночную подушку. Со временем такое сооружение начинает проседать (часто неравномерно), что вызывает потребность изготовления фундамента, возникает задача, как поднять баню на фундамент после нескольких лет её эксплуатации.

2. Как отремонтировать фундамент? Часто бывает так, что сруб бани может прослужить ещё много лет, но фундамент по каким-либо причинам серьезно повредился. Это может быть следствием нарушения технологии при строительстве или природных обстоятельств. В этом случае возможность ремонта или замены фундамента связана с подъемом самого сооружения.

3. Как устранить перекосы строения в результате неравномерного его проседания? Баня может получить опасную деформацию в виде проседания угла или стены, что вызывает крен сооружения и риск разрушения.

ПРАВИЛА ПОДЪЕМА СООРУЖЕНИЯ

Что делать, когда пришло время капитального ремонта бани с перекосами и просевшими углами? В этом случае банная конструкция поднимается над поверхностью полностью или частично. Как поднимаем баню, видео показывает наглядно и обстоятельно.

КАК ПРОВОДИТСЯ ПОДГОТОВКА

Вся операция по подъему бани состоит из нескольких этапов. Прежде всего, проводятся подготовительные

Самым оптимальным вариантом осуществления такого мероприятия является использование домкратов повышенной мощности. Подъем позволяет обеспечить доступ к фундаменту и нижним венцам сруба. Процедура подъема достаточно сложна и требует особой осторожности, т.к. неправильные действия могут привести к разрушению связок и самого материала.

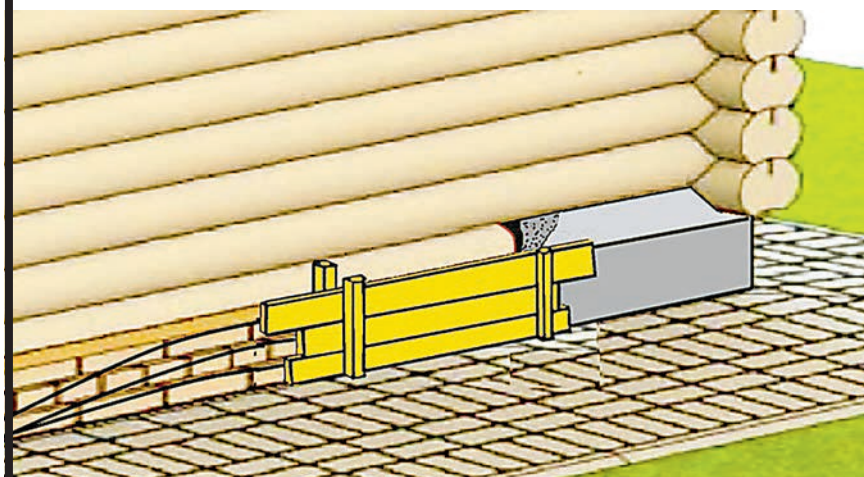
Домкраты устанавливаются, как правило, по углам сооружения, и на 1 устройство приходится 1/4 всей массы строения. Чаще всего применяются механизмы мощностью не менее 4,5-5 т.

Сама операция должна проводиться плавно, постепенно. Меры предосторожности должны быть соблюдены. При полном подъеме сооружения работы проводятся циклами:

- небольшой подъем с одной стороны;
- выравнивание с противоположной стороны с подкладыванием под поднятую стену опор;
- повторение цикла.

Операция подъема должна проводиться с учетом дальнейших работ. Другими словами, капитальный ремонт фундамента предусматривает демонтаж прежней конструкции, установку опалубки, заливку новой системы, т.е. проведения комплекса работ под нависающим банным срубом. Это обстоятельство требует соблюдение всех требований безопасности, исключающих риск оседания каркаса бани.

ПЕРЕД ТЕМ КАК ПОДНЯТЬ БАНЮ НА ДОМКРАТАХ, НЕОБХОДИМО ОЦЕНИТЬ НАГРУЗКУ НА МЕХАНИЗМЫ, ЧТО ПОЗВОЛИТ ПРАВИЛЬНО ВЫБРАТЬ МОЩНОСТЬ ПРИСПОСОБЛЕНИЯ.



мероприятия. Работы начинаются с демонтажа внешней облицовки цокольного участка строения. После удаления наружного покрытия можно точно оценить состояние бревен в нижних венцах. Решается вопрос о необходимости их замены или ремонта, а также намечаются точки установки домкратов. Особо выделяются зоны активного гниения, наличия трещин из-за подвижки грунта.

Следующий необходимый шаг – рытье траншеи по всему периметру фундамента. Осмотр состояния всего основания окончательно формирует схему капитального ремонта. Если фундамент существенно разрушился, то на этом участке его придется полностью удалить и осуществить новую заливку бетона. Для снижения нагрузки на механизмы из бани удаляется все оборудование, мебель, полки. Временно снимаются дверные полотна и остекление с окон. Желательно разобрать и напольное покрытие (еще лучше и черновой пол), но это мероприятие проводится по усмотрению исполнителя работ.

ВЫБОР ДОМКРАТОВ

Для проведения работ важно правильно подобрать домкраты для подъема корпуса бани. Оценочными параметрами механизмов являются грузоподъемность и ход максимально перемещения. В практических операциях могут использоваться 2 основных типа устройств – винтовые и гидравлические домкраты. Наилучшими признаются гидравлические системы, которые имеют большую мощность и надежны в работе. Для небольших деревянных бань можно использовать более дешевые винтовые разновидности.

Именно поэтому, в месте установки оборудования устраивается прочное основание.

Место установки готовится следующим образом:

1. Всего намечается 8 точек (по 2 на каждой стороне), отстоящих от угла постройки на 45-50 см.

2. В этих местах роются ямы с такими размерами: длина (вдоль бревна) – 90-100 см, ширина – 70-75 см, глубина – 50-60 см. Дно ям тщательно трамбуется и засыпается слоем щебня, на который устанавливается прочное основание из деревянных балок или металлического листа.

ТЕХНОЛОГИЯ ПОДЪЕМА

О том, как поднять баню на фундамент, разберем поэтапно. Можно использовать 2 варианта: поочередный подъем стен с помощью 2 механизмов или одновременный подъем всей постройки. Второй способ применяется при небольших деревянных банях, когда достаточно использовать 4 домкрата, установленных с противоположных сторон. Более популярен первый вариант, позволяющий осуществить подъем

любого сооружения, причем не только деревянного.

Порядок осуществления подъемной операции заключается в следующем:

1. Установка домкратов. Механизмы фиксируются в приготовленных и укрепленных ямках и упираются в нижний венец сруба. Если необходимо поменять нижний венец, то упор делается в следующий, неповрежденный венец.

2. Медленный, плавный подъем на 4-5 см или до выхода одного венца из гнезда в нижнем венце.

3. Подведение под приподнятый сруб опоры в виде бетонных или деревянных балок, других прочных временных опор.

4. Перемещение домкратов в другие точки. При подъеме небольшого домика механизмы устанавливаются на противоположной стене. Если баня имеет значительные размеры, то они фиксируются на смежной стене. Аналогично предыдущей операции проводится подъем и закрепление приподнятого сруба. Так поочередно приподнимается все сооружение.

5. Возвращение домкратов в первоначальные точки и подъем сруба еще на 4-6 см. Подобные действия совершаются до тех пор, пока общая высота не составит 40-50 см. После этого обеспечивается надежная опора поднятого сооружения с учетом всех требований техники безопасности.

Дальнейшие работы проводятся в зависимости от поставленной задачи:

1. Постановка на фундамент. Если баня ранее не имела фундамента, то роется траншея для его изготовления. Иногда принимается решение заменить столбчатые опоры на ленточный фундамент, что подразумевает удаление прежних опор и проведение всего цикла по изготовлению нового типа основания. Далее монтируется опалуб-

ка, укладывается арматура и осуществляется заливка бетона. Для фиксации нижнего венца сруба устанавливаются вертикальные стержни, возвышающиеся над бетонной поверхностью. Укладывается гидроизоляция.

2. Капитальный ремонт фундамента. При разрушении определенного участка бетонного основания ремонту подлежит только эта часть фундамента. При этом удаляется поврежденный бетонный массив, устанавливается опалубка и заливается новый бетонный раствор. Тщательно проверяется состояние гидроизоляционного слоя и обеспечивается его замена. Вся поверхность бетонной ленты тщательно выравнивается с использованием строительного уровня.

3. Замена поврежденного венца. Если фундамент не требует ремонта, а необходимо заменить только цокольные прогнившие бревна, то они извлекаются из сруба, а вместо них закрепляются новые. Независимо от состояния гидроизоляции рекомендуется её заменить и уложить новую.

4. Опускание бани на место проводится в обратном порядке с соблюдением мер предосторожности и недопущением перекося. Домкраты поочередно устанавливаются в свои ямки, а временные опоры извлекаются. Операция так же, как и подъем, осуществляется поэтапно, т.е. за 1 цикл на 4-6 см.

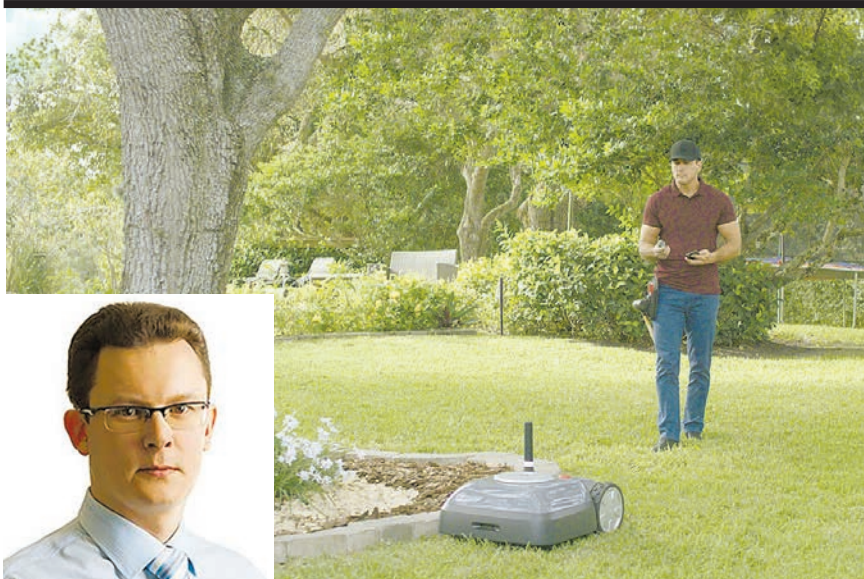
5. Иногда для проведения капитального ремонта бани необходимы операции с фундаментом или цокольной частью стен. В этом случае придется обеспечить подъем бани, что вполне можно осуществить с использованием домкратов. Это мероприятие достаточно сложное и трудоемкое, но при соблюдении всех правил и рекомендаций может проводиться своими силами.

www.banyabest.ru

ПОДЪЕМ СООРУЖЕНИЯ ВОЗМОЖЕН ТОЛЬКО ПРИ НАДЕЖНОЙ ОПОРЕ ДОМКРАТА. ЕСЛИ ОН БУДЕТ ПОГРУЖАТЬСЯ В ГРУНТ ПРИ БОЛЬШОЙ НАГРУЗКЕ, ТО ОПЕРАЦИЮ ОСУЩЕСТВИТЬ БУДЕТ НЕВОЗМОЖНО.



ПОЗАБЫТЫ ХЛОПОТЫ, ОСТАНОВЛЕН БЕГ



ПРИБЛИЖАЕТСЯ ВЕСНА И ВМЕСТЕ С НЕЙ ДАЧНЫЕ ХЛОПОТЫ. СОВРЕМЕННЫЕ ТЕХНОЛОГИИ ПОЗВОЛЯЮТ НАМ МНОГОЕ ПЕРЕЛОЖИТЬ НА ПЛЕЧИ АВТОМАТИЧЕСКИХ ПОМОЩНИКОВ – РОБОТОВ ДЛЯ МЫТЬЯ ОКОН, ПОЛОВ, БАССЕЙНОВ, РОБОТОВ-ПЫЛЕСОСОВ. МЫ РЕШИЛИ УЗНАТЬ, ЧЕМ ДОСТИЖЕНИЯ ЦИВИЛИЗАЦИИ МОГУТ ПОМОЧЬ НА ДАЧЕ.

Современные роботы-газонокосилки – миф или реальность? Для этого мы задали несколько вопросов **специалисту по робототехнике - Виталию Тренькину**, который уже 10 лет в Барнауле консультирует клиентов по выбору домашних роботов.

- Скажите, насколько возможно переложить уход за газоном на

робота газонокосильщика?

- Конечно возможно. Практически во всем, что касается стрижки газона, можно довериться роботу. Естественно если он правильно выбран и его возможности соответствуют объему работ. Общее описание работы робота-газонокосильщика в следующем – это разных размеров самоход-

ная платформа, работает от аккумуляторов, с навигацией по участку, на днище робота один или два ножа для срезания травы и парковочная платформа, на которую робот возвращается самостоятельно для подзарядки аккумуляторов. Плюс сервисные опции - датчики дождя, таймеры выезда, антикражи и тд, которые могут быть или не быть в зависимости от модели.

- А как он будет отличать где косить, а где нет?

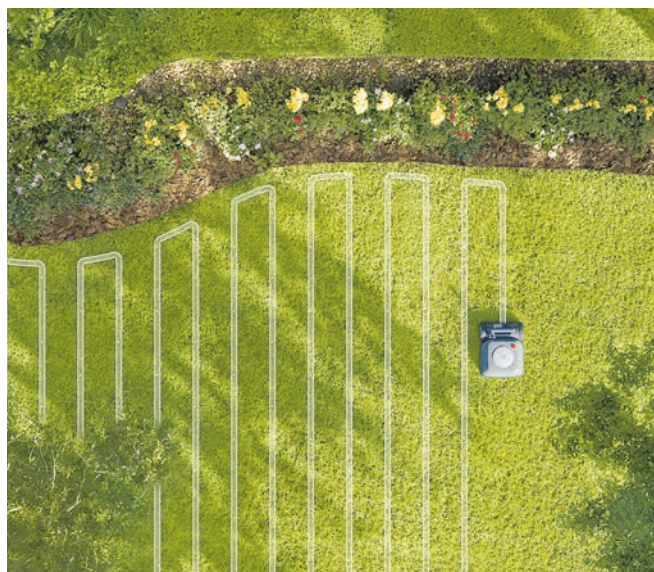
- Это определяет хозяин робота, для этого в землю по периметру скашиваемого участка закладывается специальный провод, который обозначает для робота границы. Провод абсолютно безопасен, устанавливается один раз и не требует обслуживания. В некоторых моделях это может быть датчик отслеживающий наличие газона, при выезде на дорожку робот едет обратно в траву, некоторые модели предлагают навигационные маяки, обозначающие края участка.

- Куда робот будет девать скошенную траву?

- Робот измельчает траву в процессе скашивания практически до состояния порошка, который с поливом служит удобрением этому же газону.

- Насколько качественно косит?

- Если говорить про навигацию, то при правильной установке навигации робот не оставляет нескошенных участков. Если говорить про само качества среза, то всё так же как и в привычных нам ручных газонокосилках – очень качественно. И так же большинство моделей роботов позволяет выставить высоту скаса травы.



iRobot Terra



- Если ли ограничения по толщине или высоте скашиваемой травы?

- Конечно. В среднем рекомендуется диапазон от 15 до 80 миллиметров, и в принципе высота не более 100 мм, так что использовать робот для заготовки сена увя, не получится. Но не исключаю появления и таких роботов.

- Может ли он работать в отсутствие хозяев?

- Не все модели. Но если есть такая необходимость, то да. Есть внутренние таймеры выезда, которые по заранее установленному Вами времени отправят робота на работу, есть модели с управлением через телефон. При самостоятельной работе робота рекомендую выбирать модели с датчиками дождя, в этом случае робот сможет вовремя прервать работу и уехать под навес, на зарядку. Также есть возможность косить робо-

том ночью, пока хозяева спят, тк его работа практически бесшумна.

- Насколько он безопасен для детей и животных?

- Тоже зависит от модели. Чем она дороже, тем больше мер безопасности в нее включено. Многие газонокосильщики-роботы при отрывании от земли или переворачивании мгновенно перестают работать. Некоторые дополнительно защищены антикражевым кодом, который срабатывает при отрывании робота от земли. Пока он не будет введен, робот не будет работать. Также на роботах могут стоять бамперы, которые при прикосновении к препятствию

дают сигнал на остановку ножей, и вращение начинается, только когда робот отъедет. И большинство моделей оснащено аварийной большой стоп-кнопкой.

- Каковы плюсы и минусы владения роботом-газонокосилкой?

- Плюсы: освобождение свободного времени автоматическим уходом за газоном даже в Ваше отсутствие; бесшумность; безопасность; престижность владения.

Минусы: высокая цена; не работает при отсутствии электроэнергии на участке; возможность кражи.

- Какого бы робота-газонокосильщика Вы бы могли рекомендовать?

- Есть уже зарекомендовавшие себя производители типа Bosch, Robotow, а в ближайшее время ожидаем новинку от старейшины рынка робототехники американской компании iRobot, с ее моделью Terra, которая должна серьезно изменить рынок благодаря инновационным технологиям. Тут нет однозначного ответа, выбор робота зависит от многих характеристик даже в рамках товарной линейки одного производителя, а их много, так что все очень индивидуально и лучше воспользоваться услугой специалиста, возможно даже с выездом на участок.

Однозначно порекомендую избегать дешевых однодневных китайских брендов. Ошибка в выборе модели чревата разочарованием и напрасной тратой финансов, так что лучше на три раза все взвесить перед покупкой.

**Официальный представитель
компании iRobot-Барнаул
Тренькин Виталий:
(3852) 25-46-53, 8-913-086-2355.**

НЕКОТОРЫЕ МОДЕЛИ TERRA ПРЕДЛАГАЮТ НАВИГАЦИОННЫЕ МАЯКИ, ОБОЗНАЧАЮЩИЕ КРАЯ УЧАСТКА. ТАКЖЕ ЕСТЬ МОДЕЛИ С УПРАВЛЕНИЕМ ЧЕРЕЗ ТЕЛЕФОН.



ВОПРОС СТРОИТЕЛЮ

ЕСТЬ ВОПРОСЫ К ПРОФЕССИОНАЛАМ? ЗВОНИТЕ В РЕДАКЦИЮ: 50-71-89.



АЛЕКСЕЙ МАРТЫНОВ - ЗАМЕСТИТЕЛЬ ДИРЕКТОРА БАРНАУЛЬСКОЙ КОМПАНИИ «100 ГРАДУСОВ & ПРИБОРЫ УЧЁТА»: (3852) 538-101, +7 962-792-84-86, WWW.22PU.RU

Спрашивает старшая по дому, Центральный район, Одинцова Мария:

- В доме вертикальная разводка отопления. В связи с последними показателями в квитанциях решили всем домом установить поквартирные приборы учета тепла. Какие наши действия?

- Во первых, жильцам дома нужно договориться между собой и зафиксировать на бумаге соответственное решение. Для этого можно провести, например, собрание. Если у вас ТСЖ, то больше ни с кем ничего согласовывать не надо - сразу обращайтесь в специализированную фирму. Если ваш дом находится на обслуживании в управляющей компании необходимо согласовать ваше решение с последней, так как распределять оплату за тепло между квартирами предстоит именно ей.

- Можете на конкретной модели прибора из имеющихся у вас обозначить все предстоящие расходы?

Точно обозначить расходы на некий виртуальный дом невозможно. Для разных домов будет разный состав



оборудования. Рекомендуем обратиться в специализированную фирму. Там, исходя из параметров дома вам произведут необходимые расчеты.

1. Какие приборы подойдут, должны ли они быть у всех одинаковые.

Измерительный комплекс представляет из себя единую систему. Счетчики-распределители должны быть совместимы с устройством собирающим их показания. Это гарантировано можно обеспечить, только при условии, что все оборудование будет одного производителя. Производителей на рынке немало. Необходимое условие - оборудование должно быть занесено в Единый реестр средств измерения РФ и иметь соответствующий сертификат. Таким требованиям отвечает продукция например Danfoss или Qundis, есть другие производители. Представляется разумным приобрести все оборудование централизованно одним комплектом.

2. Можно ли их установить самостоятельно? И куда ставятся. Опломбирование требуется или

что-то еще? Если в квартире 4 батареи значит 4 прибора?

Ничего технически сложного в установке счетчиков-распределителей нет. Но лучше сделать это централизованно, так как обязательно найдутся желающие установить их так, чтобы показания были поменьше. Ставить приборы нужно на каждую батарею. Если их 4, то и приборов будет 4. Пломбировать необходимо все. Что касается устройства собирающего показания, то правильно его установить и настроить без помощи специалиста будет очень затруднительно.

3. Как снимаются показатели.

Распределительное устройство, исходя из внесенных в него параметров жилых помещений, и информации снятой со счетчиков-распределителей вычисляет долю, потребленную каждой квартирой, в общем теплопотреблении. Общее теплопотребление, при этом, должно быть известно - т.е. должен стоять общедомовой теплосчетчик. Прибор опрашивает счетчики-регистраторы автоматически по радиоканалу. Т.е. жильцам дома никаких действий производить не надо. Соответственно, самостоятельно снимать показания жильцы не могут.

4. Период поверке прибора учета, цена поверки и где делают, снятие обязательно? И опять опломбировка?

Межповерочный интервал у приборов производства Danfoss или Qundis составляет 12 лет. Максимальный срок службы измерительных приборов, установленный законодательством РФ, тоже составляет 12 лет. Таким образом, через 12 лет оборудование нужно будет заменить на новое. Впрочем, если у вы живете в ТСЖ, то можете принять решение заменить в счетчиках-распределителях батарейки и пользоваться оборудованием дальше.



ВОПРОС СТРОИТЕЛЮ



ПАВЕЛ ГУРЕЕВ - СТРОИТЕЛЬ С МНОГОЛЕТНИМ СТАЖЕМ (БОЛЕЕ 15 ЛЕТ), РУКОВОДИТЕЛЬ СТРОИТЕЛЬНОЙ КОМПАНИИ, ЗАНИМАЮЩЕЙСЯ СТРОИТЕЛЬСТВОМ ОБЪЕКТОВ ИЖС «ПОД КЛЮЧ». ОБЪЕКТЫ ЕГО КОМПАНИИ РАСПОЛОЖЕНЫ КАК В АЛТАЙСКОМ КРАЕ, ТАК И НОВОСИБИРСКОЙ, КЕМЕРОВСКОЙ ОБЛАСТЯХ, РЕСПУБЛИКЕ АЛТАЙ. ТЕЛ. 8-962-792-7298

Игорь Ливанов спрашивает:

- Положили деревянный пол в доме, пока строили дальше замарали и пролили всякие технические жидкости, теперь пол грязный и никак не можем восстановить. Хотелось обновить, восстановить цвет и зафиксировать чистоту. Какими способами это можно сделать.



- Восстановить конечно можно. Способы зависят от степени загрязненности. При сильном загрязнении, можно снять верхний слой электрическим рубанком, затем зачистить шлифмашинкой, сначала крупнозернистой наждачной лентой, затем шлифуется мелкозернистой наждачкой, так сказать финишная полировка. При небольшом загрязнении можно просто обработать шлифмашинкой грязные места. Если совсем неглубокое загрязнение, то можно обработать наждачным кругом установленным на болгарку (УШМ)

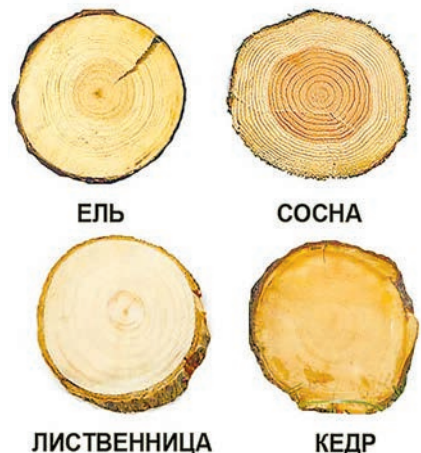
Дмитрий Гринько спрашивает:

- Когда то прежний владелец дачи построил баню, как определить из какого леса сделан сруб? Также есть не использованная вагонка нашел на чердаке, не могу понять какой вид леса, чтобы определиться с назначением, хотел обшить ей баню изнутри, но говорят

что хвойными нельзя, будет смолить.

- Отличить можно. Здесь можно методом исключения. Кедр очень дорогой материал, вряд ли это кедр, но все-же, сруб из кедра имеет розоватый оттенок и брус как материал очень легкий. Кедр имеет специфический цвет. Пойдем далее. Береза тоже редкий материал для сруба, как правило не применяют. Сосна, осина или липа? Сосну от липы можно отличить по годовым кольцам у сосны они ярко выделены, если подойти к углу бани и посмотреть на срез. На поперечном разрезе ярко выраженные кольца – это сосна. Сосну сразу видно по вот этим волокнам. Характере и цвет, у сосны он будет ярко выражен – желтый. Если этих колец нет и древесина однообразна, по своей структуре, то это скорее всего липа или осина. Что касается вагонки - определить можно точно также, по поперечному спилу. По поводу назначению вагонки, то можно сказать следующие, если баню топить без фанатизма то вполне можно обшить внутреннее пространство бани сосновой вагонкой (тем более, в вашем случае, она уже высохла, пролежала несколько лет), если же любите попарится по настоящему то конечно надо использовать лиственные породы дерева, осину или липу. Вообще для любителей бани я бы рекомендовал выбирать – липу! Она и не смолит и не нагревается.

Важно! Не рекомендуем использовать для внутренней отделки бани – лиственницу! Будет очень сильно смолить. Лиственницу если намочить, то она покраснеет и она само по себе очень тяжелая как материал, напитана смолой!



Наталья Полкунова спрашивает:

- Можно ли отделать ванную комнату в квартире деревом. Чем обрабатывать древесину в таком случае и надолго ли хватит.

- Конечно можно, вы можете даже финскую сауну в квартире сделать, только при соблюдении некоторых правил. Обязательно надо обрабатывать древесину пропиткой, и именно глубокого проникновения.



Главное правило - правильно осуществить монтаж, чтобы влага (вода) не застаивалась в щелях (швах) а стекла, тогда древесина будет высыхать равномерно и не будет гниения и черноты.

Важно помнить, что пропитки не вечны и через определенный промежуток времени (для пропитки средней ценовой категории примерно 3 года), обработку древесины пропиткой необходимо повторять, период можно прочесть на этикетке приобретенной емкости с пропиткой.

ЕСТЬ ВОПРОСЫ К ПРОФЕССИОНАЛАМ? ЗВОНИТЕ В РЕДАКЦИЮ: 50-71-89.

НЕОЖИДАННОЕ РЯДОМ



Жители города могли купить хмельной напиток буквально на каждом углу — стоил он гораздо дешевле, чем в трактирах (фото слева).

ЗАМУРОВАННЫЕ ОКНА, ВЕЛИКОБРИТАНИЯ

Замурованные окна в старинных зданиях Великобритании — пример того, как дурацкие законы влияют на культуру. В XVII веке англичане и шотландцы платили налог за количество окон в доме. В те времена позволить себе окно, да еще и со стеклом, могли только очень богатые люди. Это что-то вроде нынешних яхт и частных самолетов у миллионеров. А все потому, что производить стекло было жутко дорого и трудно.



Всех богачей просто заставили платить за свет. Не хочешь отдавать свои кровные — закладывай окна кирпичом. Впрочем, беднякам тоже досталось от этого закона: простые люди поколениями жили в крошечной тьме.

ДВЕРИ В САЛУН, ЗАПАД США

Фишка любого уважающего себя салуна на Диком Западе — дверь, которая держится на петлях и свободно открывается в обе стороны. На первый взгляд, совершенно непрактичная конструкция. Однако у такого устройства двери есть вполне прямое назначение.

Первое, и самое очевидное: вентиляция. Второе, пуританское: взор благочестивых жителей городков был защищен от непотребств внутри салуна. Зато завсегда и издали видели

ИНОГДА ПОЛЕТ ФАНТАЗИИ СТРОИТЕЛЕЙ ТРУДНО ОБЪЯСНИТЬ С ПОМОЩЬЮ ЛОГИКИ. ОДНАКО ЗА КАЖДЫМ СТРАННЫМ АРХИТЕКТУРНЫМ И БЫТОВЫМ РЕШЕНИЕМ СТОИТ ХОЛОДНЫЙ РАСЧЕТ, А ВСЕ СТРАННЫЕ ШТУКИ НА ДЕЛЕ ОКАЗЫВАЮТСЯ ПОЛЕЗНЫМИ.

«МИКРОВОЛНОВКА» НАЧАЛА XX ВЕКА, ЕВРОПА

Радиаторы отопления двойного назначения были популярны в Европе на-



чала XX века. В таких батареях можно было греть еду или сушить обувь. Сейчас эти «ящики» почти не встречаются, потому что работали они только при паровом отоплении. Современные дома отапливаются с помощью горячей воды, и такая конструкция весьма энергозатратна.

«ХРУЩЕВСКИЙ ХОЛОДИЛЬНИК», СССР

Зато дома постройки 60-х годов, которые мы привыкли называть хру-



щевками, могут похвастаться сезонным холодильником. Толстые стены домов позволили архитекторам спроектировать специальную нишу: в холодное время года здесь можно было хранить скоропортящиеся продукты или домашние консервы.

МАЛЕНЬКИЕ ДВЕРИ, ФЛОРЕНЦИЯ (ИТАЛИЯ)

На фасадах многих домов итальянской Флоренции можно увидеть крохотные двери. Это *bucche da vino* («винные отверстия», ит.), и ведут они к самому значимому месту в доме итальянца XVI века — к винному погребу. Через эти отверстия каждый желающий мог торговать домашним вином.



свет и знали, что заведение открыто. И, наконец, третье, рекламное: форма дверей bat wing («крыло летучей мыши», англ.) делала салун узнаваемым даже без вывески.

МУСОРОПРОВОД, СТРАНЫ БЫВШЕГО СССР

Как превратить классную идею в коммунальный ужас? Все просто: нужно создать мусоропровод. Устройство мгновенной утилизации мусора впервые спроектировали для дома во Владивостоке в далеком 1938 году. Поначалу приемник мусоропровода делали внутри квартиры, а в дальнейшем, по санитарным соображениям, перенесли на лестничную клетку. Хотя и это не помогло. Сегодня жители многоквартирных домов просят управляющие организации заварить мусоропроводы из-за антисанитарии.



НЕТ ПОДОКОННИКОВ, ЧЕРНОГОРИЯ И БОЛГАРИЯ

В Болгарии и Черногории не принято делать подоконники внутри комнаты. В своем блоге россиянка Варя



Давыдова, которая переехала в Болгарию, говорит, что в большинстве домов окна совершенно «лысые». А в черногорском языке вообще нет слова для обозначения подоконника. Стены в болгарских и черногорских домах тонкие (климат позволяет), поэтому для подоконника места не остается.

ОКНО МЕЖДУ ВАННОЙ И КУХНЕЙ, СССР



Окно между ванной и кухней — дизайнерский изыск хрущевок. Вопрос о том, зачем оно вообще нужно, мучает уже несколько поколений жителей таких домов. Во-первых, данное окно зрительно расширяет пространство (стандартная ванная комната в панельном доме составляет приблизительно 4 м). Во-вторых, это окно — дополнительный источник света. В новых домах это архитектурное решение уже не используется.

ДВОРЫ-КОЛОДЦЫ, САНКТ-ПЕТЕРБУРГ (РОССИЯ)

Дворы-колодцы — символ Северной столицы. Но кому в голову пришло строить дома таким образом? По одной из легенд, некогда сам Петр I

приказал возводить здания в голландском стиле, чтобы со всех сторон строения выглядело парадно. По другой версии, всему виной грунтовые воды. Осушать почву под застройку довольно дорого, и каждый метр земли использовался для застройки. Сыграла роль и стоимость жилья: в Северную столицу стягивались люди со всей страны, и каждому нужно было где-то жить. Так появились многоэтажные дворы-колодцы.



АМЕРИКАНСКИЙ УНИТАЗ

Сливная система в американских унитазах может напугать европейца. Из-за того, что чаша заполнена водой, создается впечатление, будто унитаз засорился. На самом деле это, конечно, не так. Высокий уровень воды оберегает стенки сантехники от загрязнений, и в большинстве домов в Америке даже ершиками никто не пользуется. А еще у некоторых унитазов в США вообще нет бачков.



www.yaplakal.com

1. СТРОИТЕЛЬНЫЕ МАТЕРИАЛЫ

1.1. Строительные материалы

Арматура стеклопластиковая, в наличии; www.armaplast22.ru	м	10,5 руб.	ООО «АрмаПласт плюс»	69-01-07, 50-06-70
Гибкая связь	шт.	от 5,09 руб.	ООО «АрмаПласт плюс»	69-01-07, 50-06-70
Глина	т	от 100 руб.	«Автоспецгруз»	60-41-54, 533-393

Глина, песок, щебень (уголь валом, в мешках, доставка до 4т)	т	звоните!!!	Частник	25-32-84, 8-903-948-6245
Добавка в бетон (фибра полипропиленовая); www.armaplast22.ru	кг	245 руб.	ООО «АрмаПласт плюс»	69-01-07, 50-06-70
Земля	т	звоните!!!	«Автоспецгруз»	60-41-54, 533-393
Отсев	т	от 750 руб.	«Автоспецгруз»	60-41-54, 533-393
Отсев	т	от 750 руб.	АВТОБАЗА №1	22-22-23, 25-12-13
ПГС	т	от 500 руб.	«Автоспецгруз»	60-41-54, 533-393
Перегной	т	звоните!!!	«Автоспецгруз»	60-41-54, 533-393

Сделаем качественную рекламную кампанию-2019

- печатное издание «Стройка. Алтай»; • 125 стоек по городу;
- рассылка по электронным ящикам Барнаула, Бийска, Белокурихи, Республики Алтай;
- распространение по почтовым ящикам коттеджей Барнаула;
- дизайн и изготовление рекламной полиграфии.

ПРОФЕССИОНАЛЬНО – НЕ ЗНАЧИТ ДОРОГО!

По всем вопросам звоните: 50-71-89

Пескобетон «Диола 343» (25кг/48)	шт.	168 руб.	«Формула М2»	8-800-775-9000
Песок	т	звоните!!!	АвтоДорСнаб	46-55-83, 46-55-78
Песок	т	от 100 руб.	АВТОБАЗА №1	22-22-23, 25-12-13
Песок боровой (самовывоз с карьера)	т	звоните!!!	ООО «ИРЭН»	57-12-13, 8-905-927-4716
Песок боровой, чистый (доставка, машины 5, 10, 35т)	т	звоните!!!	ООО «ИРЭН»	57-12-13, 8-905-927-4716
Растворы всех марок	м3	от 1700 руб.	ООО «Аура»	8-960-951-0401, 33-84-75
Сетка композитная стеклопластиковая, в наличии	м2	от 59 руб.	ООО «АрмаПласт плюс»	69-01-07, 50-06-70
Смесь песчано-гравийная	т	от 550 руб.	АВТОБАЗА №1	22-22-23, 25-12-13
Стяжка для пола цементная «Диола 342» (25кг/48)	шт.	169 руб.	«Формула М2»	8-800-775-9000
Фторопласт, капролон, текстолит, винилпласт	кг	от 200 руб.	Компания «АЛТАЙ-ТИТАН»	20-25-75, 57-75-13
Щебень	т	от 650 руб.	АВТОБАЗА №1	22-22-23, 25-12-13
Щебень, песок, глина, шлак, ПГС, грунт (доставка)		звоните!!!	ИП Винтер А.Г.	8-903-910-0992
1.2. Бетон				
Бетон всех марок	м3	от 2900 руб.	ООО «Аура»	8-960-951-0401, 33-84-75

1.3. ЖБИ

Блоки ФБС (все размеры)	м3	от 590 руб.	ООО «Аура»	8-960-951-0401, 33-84-75
Куплю задолженность АЗЖБИ		звоните!!!	частное лицо	8-913-250-5120

1.4. Кирпич

Кирпич бетонный полуторный (серый), евробрусчатка (100x200x60)	шт.	звоните!!!	ООО «ПСК «А-строй»	8-903-910-6257
Кирпич керамический М-125-200, облиц., разных цветов (доставка)	шт.	от 8,99 руб.	ООО «СОЮЗ»	503-023, 8-913-254-7431
Кирпич М-100 красный рядовой (сам грузу, сам везу)	шт.	звоните!!!	ООО «ИРЭН»	57-12-13, 8-905-927-4716
Кирпич М-100 красный рядовой от производителя	шт.	звоните!!!	ООО «ИРЭН»	57-12-13, 8-905-927-4716
Кирпич М-100, М-125 рядовой (Черепаново, доставка)	шт.	от 9 руб.	ООО «СОЮЗ»	503-023, 8-913-254-7431
Кирпич М-125 красный рядовой (сам грузу, сам везу)	шт.	звоните!!!	ООО «ИРЭН»	57-12-13, 8-905-927-4716
Кирпич М-125 красный рядовой от производителя	шт.	звоните!!!	ООО «ИРЭН»	89293971213, (38581)37206
Кирпич облицовочный (флэш, персик, солома) 0,5НФ (250x60x65), 1НФ	шт.	от 11 руб.	ООО «СОЮЗ»	503-023, 8-913-254-7431

Павловский кирпичный завод ООО «Ирэн» тел.: (3852) 57-12-13, 8-905-927-4716

КИРПИЧ

керамический
рядовой
М-100, М-125

ДОСТАВКА «САМ ГРУЗУ САМ ВОЗУ»

1.5. Газобетон, пенобетон, блоки

Арболит - перегородочные блоки (370x140x560мм)	шт.	от 130 руб.	ООО «Рента»	8-913-086-6323
Арболит - стеновые блоки (180x370x560мм) М15	м3	4000 руб.	ООО «Рента»	8-913-086-6323
Арболит - стеновые блоки (180x370x560мм) М25	м3	4400 руб.	ООО «Рента»	8-913-086-6323
Арболит - стеновые блоки (другие размеры)		договорная	ООО «Рента»	8-913-086-6323
Арболит - угловые блоки	шт.	165 руб.	ООО «Рента»	8-913-086-6323
Арболит - фронтоновые блоки	шт.	145 руб.	ООО «Рента»	8-913-086-6323
Газобетон (100x300x600мм, доставка, хранение), от производителя	м3	звоните!!!	ООО «ПСК «А-строй»	8-913-225-5694

**Журнал «Стройка. Алтай»
в магазине «ЭКСТРА ЭЛЕКТРИКА»**

Режим работы: пн-пт 8.30-18.30, сб-вс 8.30-15.30

г. Барнаул, ул. Попова, 127

Динамичные
рекламные баннеры
на стройпортале
stroyka-altay.ru

На весь год
8000р.

ЗИМНЯЯ АКЦИЯ!

Акция действует до 1 марта 2019 г.

По всем вопросам звоните: 50-71-89

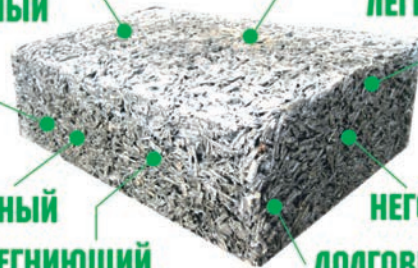
Журнал «Стройка. Алтай»
на стойке в ТЦ «АКСИОМА»:

Павловский тракт, 166. Режим работы: 8-22.

**ОПТИМАЛЬНЫЙ КОМПРОМИСС
МЕЖДУ ДЕРЕВОМ И КАМНЕМ!**

АРБОЛИТ СТЕНОВЫЕ БЛОКИ

ЭКОЛОГИЧНЫЙ **ЛЕГКООБРАБАТЫВАЕМЫЙ**
ТЕПЛЫЙ **ЛЕГКИЙ**
ПРОЧНЫЙ **НЕГНИЮЩИЙ** **НЕГОРЮЧИЙ** **ДОЛГОВЕЧНЫЙ**



ДОСТАВКА!

ГАРАНТИРУЕМ КАЧЕСТВО по ГОСТу 19222-84

**Г. НОВОАЛТАЙСК, УЛ. ПЕРЕЕЗДНАЯ, 4/1,
ТЕЛ.: 8-913-086-6323, 8-913-026-8377**

Газобетон (200x300x400мм), качественный, от производителя	м3	звоните!!!	ООО «ПСК «А-строй»	8-903-910-6257
Газобетон (200x300x600мм), качественный, от производителя	м3	звоните!!!	ООО «ПСК «А-строй»	8-913-225-5694
Газобетон автоклавный (625x250x100/200/300/400), керамич. блоки	м3	от 4500 руб.	ООО «СОЮЗ»	503-023, 8-913-254-7431
Газобетон на поддоне и в упаковке	м3	2850 руб.	ООО «Аура»	8-960-951-0401, 33-84-75

1.6. Плитка тротуарная

Плитка тротуарная «Калифорния», «Тетрис» (300x300x30мм), бордюры	м2	410 руб.	ООО «СИБИРСКИЙ БАРС»	8-913-265-5604
Плитка тротуарная (10 видов)	м2	от 460 руб.	ООО «Поиск»	24-48-90, 8-961-998-4465

www.bars22.com **Кредит!**
ПИЛОМАТЕРИАЛ **ПЛИТКА ТРОТУАРНАЯ**
АО ОТП Банк
с. Зудилово, ул. Речная, 2-в, тел. 8-913-265-5604, 8-905-982-5696 sibirskiy.bars.2013@mail.ru

Плитка тротуарная выбролитая «Кленовый лист», «Розетта» (44шт.)	м2	550 руб.	ООО «СИБИРСКИЙ БАРС»	8-913-265-5604
Плитка тротуарная выбролитая «Мозаика», «Пикассо» (250x250x45мм)	м2	530 руб.	ООО «СИБИРСКИЙ БАРС»	8-913-265-5604

1.7. Элементы благоустройства

Скамейки (3 вида), урны уличные	шт.	от 1940 руб.	ООО «Поиск»	24-48-90, 8-961-998-4465
---------------------------------	-----	--------------	-------------	--------------------------

1.8. Металлопрокат, металлоизделия

Алюминий: листы (рифленые, гладкие), уголки, трубы	кг	от 200 руб.	Компания «АЛТАЙ-ТИТАН»	20-25-75, 57-75-13
Арматура (d 8, 10)	м	от 16 руб.	«Все для бани»	73-02-76
Бронза, латунь, медь: круги, листы, сетка, труба	кг	от 200 руб.	Компания «АЛТАЙ-ТИТАН»	20-25-75, 57-75-13
Высечка биметаллическая в рулонах	кг	50 руб.	«Стройхозторг»	8-962-803-9989
Колпак для забора (на столбы)	шт.	от 500 руб.	ООО ТПК «АльфаКом»	50-13-70, 250-614
Металлоизделия любой сложности: решетки, перила, лестницы, двери		звоните!!!	ООО «Бастион»	69-43-87, 60-30-15
Металлопрокат, новый и б/у	т	от 25000 руб.	ООО «ТАМАЗ»	465-597, 8-913-029-0155
Металлопрокат, новый и б/у	т	звоните!!!	ИП Хакимов Р.Н.	8-913-260-2522

МЕТАЛЛОПРОКАТ
ПЕЧИ • ТРУБА ПРОФИЛЬНАЯ
СЕТКА-РАБИЦА • СЕТКА КЛАДОЧНАЯ
УГОЛОК • АРМАТУРА
тел.: 73-02-76, 8-903-947-2785

Журнал «Стройка. Алтай»
в магазинах «Планета ЭЛЕКТРИКА»
режим работы:
пн. - пт. 8.00 - 19.00 ул. Калинина, 30/1, тел. (3852) 289-285
сб. 9.00-19.00 ул. Попова, 204, тел. (3852) 289-280
вск. 9.00 - 17.00

АЛТАЙ-СТРОЙ ГОРНО-АЛТАЙСК
СТРОЙ БАРНАУЛ
Ярмарка-продажа
материалов и изделий для
строительства, ремонта, благоустройства
ВАШИ НОВЫЕ ВОЗМОЖНОСТИ!
Подать заявку на участие: 50-71-89

Металлопрокат, новый и б/у	т	от 25000 руб.	ООО «ТАМАЗ»	465-597, 8-913-029-0155
Металлопрокат, новый и б/у	т	от 25000 руб.	ООО «ТАМАЗ»	465-597, 8-913-029-0155
Нержавеяка: трубы, листы, сетка, отводы, «молочка» (зеркал., мат.)	кг	от 120 руб.	Компания «АЛТАЙ-ТИТАН»	20-25-75, 57-75-13
Нихром (полоса, проволока)	кг	от 1200 руб.	Компания «АЛТАЙ-ТИТАН»	20-25-75, 57-75-13
Ограждения металлические	м2	звоните!!!	ООО «АСМ-Ограждение»	65-50-60
Ограждения металлические	м2	звоните!!!	ООО «АСМ-Ограждение»	65-50-60
Откосы, сливы оконные	шт.	от 90 руб.	ООО ТПК «АльфаКом»	50-13-70, 250-614
Сетка кладочная	т	от 43000 руб.	ООО «ТАМАЗ»	465-597, 8-913-029-0155
Сетка-рабица	шт.	от 490 руб.	«Все для бани»	73-02-76
Столбики под изгородь (2,5м), под рабицу, под профлист	пог.м	от 80 руб.	«Стройхозторг»	8-962-803-9989
Труба профильная	пог.м	от 33 руб.	«Все для бани»	73-02-76
Фурнитура нержавеющая для перил	шт.	от 100 руб.	Компания «АЛТАЙ-ТИТАН»	20-25-75, 57-75-13

1.9. Труба металлическая

Труба, б/у (d 51, 57, 63, 73, 76, 89, 114, 159, 325-1020мм)	кг	от 26 руб.	«Стройхозторг»	8-962-803-9989
---	----	------------	----------------	----------------

1.10. Профнастил

Профлист оцинкованный, полимерный (в размер)	м2	от 225 руб.	ООО ТПК «АльфаКом»	50-13-70, 250-614
Профнастил НС-44, оцинкованный	м2	314 руб.	«Азия Строй Инвест»	65-43-43, 56-71-72
Профнастил НС-44, с полимерным покрытием	м2	420 руб.	«Азия Строй Инвест»	65-43-43, 56-71-72

Профнастил С-10, оцинкованный	м2	229 руб.	«Азия Строй Инвест»	65-43-43, 56-71-72
Профнастил С-10, с полимерным покрытием	м2	335 руб.	«Азия Строй Инвест»	65-43-43, 56-71-72
Профнастил С-20, оцинкованный	м2	237 руб.	«Азия Строй Инвест»	65-43-43, 56-71-72
Профнастил С-20, с полимерным покрытием	м2	335 руб.	«Азия Строй Инвест»	65-43-43, 56-71-72
Профнастил С-21, оцинкованный	м2	247 руб.	«Азия Строй Инвест»	65-43-43, 56-71-72
Профнастил С-21, с полимерным покрытием	м2	362 руб.	«Азия Строй Инвест»	65-43-43, 56-71-72
Профнастил С-8, оцинкованный	м2	226 руб.	«Азия Строй Инвест»	65-43-43, 56-71-72
Профнастил С-8, с полимерным покрытием	м2	319 руб.	«Азия Строй Инвест»	65-43-43, 56-71-72

1.11. Кровельные материалы

Конек, торцевые, карнизные	шт.	от 200 руб.	ООО ТПК «АльфаКом»	50-13-70, 250-614
Кровля двухфальцевая, оцинк., полимер., фасады. falc-stroy.ru	м2	звоните!!!	ООО «Фальц-Строй»	8-906-942-8100
Ограждения кровельные, снегозадержатели	шт.	от 250 руб.	ООО ТПК «АльфаКом»	50-13-70, 250-614
Окраска полимерная порошковая	м2	от 200 руб.	ООО «Русский сервис»	8-961-976-4444, 56-37-41
Уплотнители под конек для кровли	пог.м	от 60 руб.	ООО ТПК «АльфаКом»	50-13-70, 250-614

1.12. Черепица

Металлочерепица «СуперМонтеррей». с полимерным покрытием	м2	365 руб.	«Азия Строй Инвест»	65-43-43, 56-71-72
Металлочерепица (в наличии и на заказ)	м2	от 310 руб.	ООО ТПК «АльфаКом»	50-13-70, 250-614
Черепица гибкая Docks, SHINGLAS	м2	звоните!!!	ООО ТПК «АльфаКом»	50-13-70, 250-614

ЧТО ТАКОЕ ВИНТОВЫЕ СВАИ?



Винтовые сваи представляют собой железные трубы с приваренным литым наконечником в виде винта.

Винт позволяет легко вкрутить сваю в грунт, получив тем самым надежную опору, поверх которой затем укладывается швеллер или другой металлопрокат для последующего строительства фундамента.

Использование свай даёт возможность в кратчайшее время возвести основание дома там, где нет возможности поставить традиционный фундамент в виде плиты или ленты. Как правило, применение свайных фундамен-

тов, актуально на заболотистых местностях, на склонах и сильно рыхлых грунтах.

ПРИМЕНЕНИЕ ВИНТОВЫХ СВАЙ

1. В капитальном строительстве;
2. При возведении объектов жилого типа;
3. При сооружении гидротехнических объектов, мостов и причалов.

Как было сказано выше, использование свай оправдывается в тех случаях, когда построить обычный тип фундамента, нет возможности. Как правило, такое происходит, если на участке наблюдается слабонесущий или пучинистый грунт.

Кроме того, винтовые сваи стали практически незаметны при укреплении откосов, а также при проведении различного рода работ, связанных с реконструкцией зданий.

Преимущества и недостатки использования свай

Винтовые сваи имеют ряд неоспоримых плюсов, которые заключаются в следующем:

1. В высокой скорости монтажа, что позволяет возвести фундамент, всего лишь за каких-то один или два дня.
2. В отсутствии необходимости выполнять полномасштабные земляные работы, что серьезно удешевляет строительство.
3. Возможность возведения фундамента при любой погоде.
4. Начать строительные работы, можно сразу же после установки основания.
5. Высокую устойчивость.

1.13. Водосточные системы, доборные элементы

Водосточка металлическая и пластиковая (желоба, трубы)	пог.м	от 195 руб.	ООО ТПК «АльфаКом»	50-13-70, 250-614
Система водосточная металлическая	шт.	звоните!!!	«Азия Строй Инвест»	65-43-43, 56-71-72
Система водосточная пластиковая	шт.	звоните!!!	«Азия Строй Инвест»	65-43-43, 56-71-72

1.14. Фасадные материалы

Термопанели фасадные (защит. слой из мрамор. крошки, 1200x600x50)	м2	от 850 руб.	VLAD-STONE	23-88-23, 23-88-32
---	----	-------------	------------	--------------------

1.15. Сайдинг

Сайдинг металл, винил («корабельная доска», «бревно», «брус»)	шт.	от 170 руб.	ООО ТПК «АльфаКом»	50-13-70, 250-614
Сайдинг металлический «Бревно»	м2	365 руб.	«Азия Строй Инвест»	65-43-43, 56-71-72
Сайдинг металлический «Брус»	м2	365 руб.	«Азия Строй Инвест»	65-43-43, 56-71-72
Сайдинг металлический «Брус», «Бревно» под дерево и камень	м2	530 руб.	«Азия Строй Инвест»	65-43-43, 56-71-72
Сайдинг металлический «Корабельная доска»	м2	365 руб.	«Азия Строй Инвест»	65-43-43, 56-71-72
Сайдинг металлический «Корабельная доска» под дерево и камень	м2	530 руб.	«Азия Строй Инвест»	65-43-43, 56-71-72

1.16. Изоляционные материалы

Ветро-, влаго-, пароизоляция	м2	от 14 руб.	ООО ТПК «АльфаКом»	50-13-70, 250-614
Ветро-, влаго-, пароизоляция Тувек	м2	звоните!!!	ООО ТПК «АльфаКом»	50-13-70, 250-614
Ветро-, влагоизоляция «Мегаспан А»	м2	от 15,75 руб.	«Хелми»	50-50-70, 50-54-24
Гидро-, пароизоляция «Мегаспан В»	м2	от 12,25 руб.	«Хелми»	50-50-70, 50-54-24
Гидро-пароизоляция «ЭКОСПАН-СТРОЙ В» (35м2)	шт.	260 руб.	«Формула М2»	8-800-775-9000
Керамзит	м3	от 2500 руб.	АВТОБАЗА №1	22-22-23, 25-12-13
Мембрана «ЭКОСПАН-СТРОЙ А» гидро-ветрозащитная (35м2)	шт.	357 руб.	«Формула М2»	8-800-775-9000
Теплолента оконная самоклеящаяся пенополиэтилен (50мм, 10м)	шт.	от 19,9 руб.	«Хелми»	50-50-70, 50-54-24
Уплотнитель войлочный (0,85x6мм, 1,4м)	шт.	от 410,4 руб.	«Хелми»	50-50-70, 50-54-24
Уплотнитель войлочный (30x6мм, 6м)	шт.	от 107,1 руб.	«Хелми»	50-50-70, 50-54-24
Уплотнитель дверной, оконный профильный Р, D	м2	от 8,96 руб.	«Хелми»	50-50-70, 50-54-24
Уплотнитель межвенцовый джутовый (20м)	шт.	от 42,3 руб.	«Хелми»	50-50-70, 50-54-24

1.17. Пенополистирол, пенополиуретан

Крошка пенополистирольная	м3	звоните!!!	ООО «ПОСТР»	50-14-18, 46-52-30
Пенополистирол ПСБ-С-15, 25, 35	м3	звоните!!!	ООО «ПОСТР»	50-14-18, 46-52-30

ООО «ПОСТР»
от производителя

ГОСТ 15588-86

ПЕНОПОЛИСТИРОЛ
(пенопласт) ПСБ-С-15, 25, 35

ГРАНУЛА
ПЕНОПОЛИСТИРОЛА

МОНТАЖНАЯ ПЕНА
профессиональная

г. Барнаул, ул. Попова, 256-Д
www.postr.ru
tepestyle2006@mail.ru
тел./факс: (3852) 46-52-30, 60-04-31

НЕТ!
У МЕНЯ -
«СТРОЙКА»!

Пенополистирол, б/у (покупаем)	м3	звоните!!!	ООО «ПОСТР»	50-14-18, 46-52-30
1.18. Утеплитель				
Плита базальтовая «РОКЛАЙТ», «ИЗОПРОФ ЛАЙТ»	м3	от 1950 руб.	ООО ТПК «АльфаКом»	50-13-70, 250-614
Теплоизоляция «Изовер» (рулоны, маты)	упак.	от 1350 руб.	ООО ТПК «АльфаКом»	50-13-70, 250-614
Утеплитель «ИЗОВЕР-Теплый Дом» ТВИН (50x1220x5490/0,67м3)	шт.	1099 руб.	«Формула М2»	8-800-775-9000
Эковата	меш.	звоните!!!	ООО ПМК «Алтай-ЭКОВАТА»	600-443, 8-913-217-5239
1.19. Лесопиломатериалы, изделия из дерева				
Беседки дачные (сосна, береза, ясень, дуб, под заказ)	шт.	от 60000 руб.	«АлтайФорест-Торг»	8-952-002-0639, 57-20-28
Горбыль деловой	м3	от 2000 руб.	ООО «ГРИФ»	50-21-37, 8-903-911-6809
Дрова	м3	700 руб.	ООО «ГРИФ»	50-21-37, 8-903-911-6809
Дрова	м3	700 руб.	ООО «Партнер КС»	8-913-250-8777, 60-30-24

ДРОВА • БРУСОК ПОГОНАЖ • ЕВРОВАГОНКА ПИЛОМАТЕРИАЛ ИЗДЕЛИЯ НА ЗАКАЗ

г. Барнаул
ул. Ползунова, 59,
тел.: 8-913-250-8777,
60-30-24

Еврорейка	м2	240 руб.	ООО «Партнер КС»	8-913-250-8777, 60-30-24
Закупаем лес-пиловочник: сосна, лиственница, береза, пихта		звоните!!!	ООО «БАРКАМ»	67-77-47, 8-903-911-1636
Изделия из дерева	шт.	от 1000 руб.	ООО «Партнер КС»	8-913-250-8777, 60-30-24
Кольшки деревянные	шт.	8 руб.	ООО «Партнер КС»	8-913-250-8777, 60-30-24
Пиломатериал (сосна, любой размер)	м3	8000 руб.	«АлтайФорест-Торг»	8-952-002-0639, 57-20-28
Пиломатериал необрезной (сосна)	м3	от 4800 руб.	ООО «ГРИФ»	50-21-37, 8-903-911-6809
Пиломатериал обрезной	м3	от 6000 руб.	ООО «Пилмат»	22-36-40, 69-10-52
Пиломатериал обрезной (сосна)	м3	от 7900 руб.	ООО «ГРИФ»	50-21-37, 8-903-911-6809
Пиломатериал обрезной (сосна) 1 сорт	м3	от 8400 руб.	ООО «ГРИФ»	50-21-37, 8-903-911-6809
Пиломатериал обрезной (толщина 25мм, длина 1,5м; 2м)	м3	от 4500 руб.	ООО «СИБИРСКИЙ БАРС»	8-913-265-5604
Пиломатериал обрезной; брус, доска 6м, в ассортименте	м3	от 8000 руб.	ООО «СИБИРСКИЙ БАРС»	8-913-265-5604
Пиломатериал столярный сухой (кедр, сосна, береза)	м3	звоните!!!	ИП Бондарева Т.И.	46-51-42, 8-913-025-2773
Плинтус деревянный	пог.м	от 15 руб.	ООО «Партнер КС»	8-913-250-8777, 60-30-24



г. Барнаул, ул. Фабричная, 2-г,
тел. 8-952-002-0639, e-mail: forestaltay@yandex.ru

www.алтайлес.рус

от производителя

ЦЕНА 8000 РУБ./М3

ПИЛОМАТЕРИАЛ (СОСНА)
ДОСКА ОБРЕЗНАЯ, НЕОБРЕЗНАЯ, БРУС
1, 2 СОРТ

ЛЮБОЙ РАЗМЕР И ОБЪЕМ

ПИЛОМАТЕРИАЛ
• обрезной • необрезной
БРУС, БРУСОК на ЗАКАЗ
любого сечения
ДРОВА, ГОРБЫЛЬ
ООО «ГРИФ» **50-21-37**
г. Барнаул, ул. Попова, 234-а

здесь есть **ВСЁ ДЛЯ БАНИ**
ПЕЧИ • ДЫМОХОДЫ • ДВЕРИ БАННЫЕ
разных форм деревянные, стеклянные
ЕВРОВАГОНКА • **ИЗДЕЛИЯ ИЗ ДЕРЕВА**
осина, кедр, липа бондарные, аксессуары, мебель
тел.: **73-02-76, 8-963-571-9495**

Журнал «Стройка. Алтай»
в ФИРСОВО
БАЗА СТРОЙМАТЕРИАЛОВ
Режим работы: пн-пт 9-18, сб. 9-15, вск. - вых.
с. Фирсово, ул. Центральна, 151, т. 8-905-983-4082

Тес необрезной (3, 4, 6м)	м3	3800 руб.	ООО «СИБИРСКИЙ БАРС»	8-913-265-5604
Фанера березовая ФК (1220x2440, 4-21мм), ГОСТ 3916.1-96	лист	от 350 руб.	«СИБИРСКАЯ ФАНЕРА»	58-04-71, 22-73-53
Фанера березовая ФСФ (1220x2440, 4-21мм), ГОСТ 3916.1-96	лист	от 380 руб.	«СИБИРСКАЯ ФАНЕРА»	58-04-71, 22-73-53
Фанера ламинированная F/F (1220x2440, 120 г/м2, 18мм, сорт 1/2)	лист	от 2100 руб.	«СИБИРСКАЯ ФАНЕРА»	58-04-71, 22-73-53
Фанера ламинированная F/F (1220x2440, 120 г/м2, 18мм, сорт 2/2)	лист	от 2000 руб.	«СИБИРСКАЯ ФАНЕРА»	22-73-53, 58-04-71
Фанера ламинированная F/F (1220x2440, 120 г/м2, 21мм, сорт 1/2)	лист	от 2750 руб.	«СИБИРСКАЯ ФАНЕРА»	22-73-53, 58-04-71
Фанера ламинированная F/F (1220x2440, 120 г/м2, 21мм, сорт 2/2)	лист	от 2500 руб.	«СИБИРСКАЯ ФАНЕРА»	22-73-53, 58-04-71

• Услуги дизайнера, маркетолога
По всем вопросам звоните: 50-71-89

• Продвижение сайтов **Яндекс Google**
ПРОФЕССИОНАЛЬНО - НЕ ЗНАЧИТ ДОРОГО!

1.20. Брус, брусок

Брус (1, 2 сорт)	м3	8000 руб.	«АлтайФорест-Торг»	8-952-002-0639, 57-20-28
Брус (100x100x6000)	м3	8000 руб.	«АлтайФорест-Торг»	8-952-002-0639, 57-20-28
Брус (10x10, 10x15, 10x18, 10x20, 15x15, 15x20, 18x18, 20x20мм)	м3	8200 руб.	ООО «Пилмат»	22-36-40, 69-10-52
Брус (150x150x6000)	м3	8000 руб.	«АлтайФорест-Торг»	8-952-002-0639, 57-20-28
Брус любого сечения	пог.м	от 8400 руб.	ООО «ГРИФ»	50-21-37, 8-903-911-6809
Брусок	пог.м	от 6 руб.	ООО «Партнер КС»	8-913-250-8777, 60-30-24
Брусок любого сечения	м	от 15 руб.	ООО «ГРИФ»	50-21-37, 8-903-911-6809

1.21. Вагонка, евровагонка

Евровагонка (кедр, осина, липа, сорт АВС). Скидки!	м2	от 200 руб.	«Все для бани»	73-02-76
Евровагонка (сосна, кедр, осина, листвен. сорт А,В), доска пола	м2	от 250 руб.	«Стройхозторг»	8-962-803-9989

1.22. Доска

Доска необрезная (25x6000)	м3	5000 руб.	«АлтайФорест-Торг»	8-952-002-0639, 57-20-28
Доска обрезная (25x150x6000)	м3	8000 руб.	«АлтайФорест-Торг»	8-952-002-0639, 57-20-28
Доска обрезная (40x150x6000)		8000 руб.	«АлтайФорест-Торг»	8-952-002-0639, 57-20-28
Доска обрезная (50x150x6000)	м3	8000 руб.	«АлтайФорест-Торг»	8-952-002-0639, 57-20-28
Доска обрезная (сосна, 25, 40, 50мм)	м3	от 6000 руб.	ООО «Пилмат»	22-36-40, 69-10-52

2. ОТДЕЛОЧНЫЕ МАТЕРИАЛЫ

2.1. Отделочные материалы

Винилискожа (шириной 1м)	м2	от 78,75 руб.	«Хелми»	50-50-70, 50-54-24
--------------------------	----	---------------	---------	--------------------

СТРОЙКА  **28** СЛЕДУЮЩИЙ НОМЕР ВЫЙДЕТ:
ФЕВРАЛЯ
Последний день приема рекламы: 21 февраля

 Журнал «Стройка. Алтай»
на стойке в ТЦ «ЗНАК»
пр. Строителей, 94. Режим работы: 9-20, вск. 9-19

Алтай СТРОЙКА
рекламное издание

**125 ТОЧЕК
РАСПРОСТРАНЕНИЯ
ЖУРНАЛА ПО БАРНАУЛУ
И НОВОАЛТАЙСКУ**

ПОЛНЫЙ СПИСОК АДРЕСОВ СМОТРИТЕ НА СТР. 43-45

VLAD STONE

официальный представитель
Novak Technology

**СПЕЦПРЕДЛОЖЕНИЯ
ДЛЯ ДИЗАЙНЕРОВ,
СТРОИТЕЛЕЙ**

• ТЕРМОПАНЕЛИ • ГИБКИЙ КАМЕНЬ
на основе мраморной крошки

• ПЛАСТИКОВЫЕ ОКНА • КОРПУСНАЯ МЕБЕЛЬ
• ГАРАЖНЫЕ ВОРОТА • ДИЗАЙНЕРСКАЯ
DOORHAN • НЕСТАНДАРТНАЯ МЕБЕЛЬ

сот.: 23-88-23, 23-88-32, 8-963-574-7447, www.vladstone.ru

Камень гибкий для отделки интерьер/экстерьера (2 листа, 100x50см)	м2	650 руб.	VLAD-STONE	23-88-23, 23-88-32
Клей «БЫСТРОЙ» универсальный для кафеля и плитки (25кг/56)	шт.	169 руб.	«Формула М2»	8-800-775-9000
Клей «ГЕРКУЛЕС» для кафеля термостойкий GM-215 5кг п/э пакет	шт.	85 руб.	«Формула М2»	8-800-775-9000
Клей для гибкого камня, текстиля, керамики	кг	250 руб.	VLAD-STONE	23-88-23, 23-88-32
Крошка мраморная (фракция 0,2-0,5мм, белая обеспыленная)	кг	от 22 руб.	VLAD-STONE	23-88-23, 23-88-32
Лак для гибкого камня	кг	180 руб.	VLAD-STONE	23-88-23, 23-88-32
Листы декоративные нержавеющие: лен, кожа, зеркало, под золото	шт.	звоните!!!	Компания «АЛТАЙ-ТИТАН»	20-25-75, 57-75-13
Очиститель монтажной пены	шт.	от 101,7 руб.	«Хелми»	50-50-70, 50-54-24
Панели листовые ПВХ	шт.	от 82,8 руб.	«Хелми»	50-50-70, 50-54-24
Пена монтажная (профессиональная)	шт.	звоните!!!	ООО «ПОСТР»	50-14-18, 46-52-30
Пена монтажная бытовая (750мл)	шт.	от 138,6 руб.	«Хелми»	50-50-70, 50-54-24
Пена монтажная профессиональная (750мл)	шт.	от 189 руб.	«Хелми»	50-50-70, 50-54-24
Пленка самоклеющаяся (45см, 8м)	шт.	от 163,8 руб.	«Хелми»	50-50-70, 50-54-24
Шпаклевка «Ветонит» суперфинишная полимерная ЛР Паста (20кг/33)	шт.	898 руб.	«Формула М2»	8-800-775-9000

**СТРОИТЕЛЬНЫЕ И ХОЗЯЙСТВЕННЫЕ ТОВАРЫ
ДЛЯ МАГАЗИНОВ И ОРГАНИЗАЦИЙ**

ХЕЛМИ

- ЛИНОЛЕУМ
- САНФЯНС, САНТЕХНИКА
- ЛАКОКРАСОЧНЫЕ МАТЕРИАЛЫ
- СУХИЕ СТРОИТЕЛЬНЫЕ СМЕСИ
- ХОЗТОВАРЫ, ИНСТРУМЕНТ

Еженедельная доставка по Алтайскому краю, Новосибирской, Кемеровской областям, Республике Алтай

Оптовые цены, интернет-магазин, индивидуальная система скидок

ОПТ: Г. БАРНАУЛ, УЛ. ПОПОВА, 189, ОФИС 311, ТЕЛ.: (3852) 50-50-70, 50-54-24, 50-54-25
ОПТ И РОЗНИЦА: Г. БАРНАУЛ, УЛ. АВТОТРАНСПОРТНАЯ, 49/1, ТЕЛ.: (3852) 46-76-84, 46-67-48

«ХЕЛМИ» ОПТОВО-РОЗНИЧНАЯ КОМПАНИЯ WWW.HELMI-ОPT.RU

Отделочные материалы

Рубрикатор (стр. 4) поможет в поиске!

- Продвижение сайтов на первые позиции **Яндекс Google**
- Аудит сайтов: технический анализ, анализ юзабилити
- Создание и форматирование контента
- Техническое сопровождение

ПРОФЕССИОНАЛЬНО – НЕ ЗНАЧИТ ДОРОГО!

Сделайте заказ по тел.: 50-71-89

Штукатурка гипсовая «ВОЛМА-Слой» (30кг/40)	шт.	319 руб.	«Формула М2»	8-800-775-9000
2.2. Полы и напольные материалы				
Линолеум «Комитекс Лин» (1,5-3,5м)	м2	от 184,5 руб.	«Хелми»	50-50-70, 50-54-24
2.3. Лакокрасочная и химическая продукция, клей				
Ацетон, растворитель, уайт-спирит (0,5л)	бут.	от 35,3 руб.	«Хелми»	50-50-70, 50-54-24
Известь комовая негашеная	кг	от 10,3 руб.	«Хелми»	50-50-70, 50-54-24
Краски ВЭ, ВД (от 1,1 до 14кг)	бут.	от 31,5 руб.	«Хелми»	50-50-70, 50-54-24
Пропитка деревозащитная «ВИТТЕХ» (0,7; 2,7кг)	бут.	от 126,35 руб.	«Хелми»	50-50-70, 50-54-24
Эмали ПФ «Царицынские краски» (фасовка от 0,8 до 25кг)	кг	от 75 руб.	«Хелми»	50-50-70, 50-54-24

ЛВЛ БРУС – ЧТО ЭТО?

ЛВЛ брус получают из лущеного шпона, при помощи способа, называемого склейкой. В свою очередь, шпон изготавливают из хвойных пород дерева (лиственница, ель, сосна и пр.). Сырье отбирается сразу при вырубке. Лущеный шпон по толщине равен 3 мм., а брус может иметь от 7 до 9 слоев. Причем древесные волокна у соседних слоев расположены параллельно.

Это не только балки, но и плиты, разные по размеру. У самого тонкого бруса толщина 18 мм., а наиболее толстый имеет параметры 102 мм. А по ширине – от 100 до 1800 мм. По стандарту, не может быть длиннее 18 м.

ПРОИЗВОДСТВО И ЕГО ОСОБЕННОСТИ

На предприятиях сегодня процедура изготовления ЛВЛ бруса выглядит следующим образом:

1. Вначале приготовленные бревна соответствующей длины обрабатываются на окорочном станке (удаляется кора)

2. Потом в особых бассейнах происходит гидротермический процесс, благодаря которому упрощаются стадии дальнейшего лущения. В воде бревна держат примерно сутки, иногда чуть больше

3. Из бревен делают чурки, получают шпон в результате дальнейшей обработки

4. Шпон нарезают, сортируют в зависимости от степени влажности и отправляют сушиться

5. После этого процесса материал снова перебирают в зависимости от характеристик плотности и качества. Те листы, что в результате изменили свои параметры, склеивают посредством специального оборудования. Получают кленный ЛВЛ брус.

6. Материал прессуют, нарезают

7. Затем проверяют готовые изделия, маркируют их и упаковывают

СИЛЬНЫЕ СТОРОНЫ LVL БРУСА И СФЕРА ПРИМЕНЕНИЯ

У ЛВЛ брус позволяет проводить такие виды работ, где невозможно применение массива дерева. ЛВЛ брус технические характеристики:

- Очень прочный материал (прочнее, чем обычное дерево)

- Широкий диапазон в размерах: от небольших относительно до более крупных, благодаря чему сокращают в строительстве применение колонн. На стадии проектирования определяется нужная длина балок для перекрытий

- Брус данного типа совершенно не боится влажности и воздействия агрессивной среды, поэтому его использование не зависит от особенностей климата

- Высокая огнестойкость. Обработанный брус горит гораздо хуже обычного дерева, потому что нет пор, и не позволяет слоеная структура

- Это однородный материал, обладающий сравнительно небольшой массой

- Удобно с ним работать

- Потребление ЛВЛ бруса дает огромный простор архитектурной и дизайнерской фантазии, несмотря на сложность выполнения даже в случае нестандартных размеров и форм

Есть и недостатки – брус паронепроницаем и не может претендовать на экологическую чистоту (много клеевого состава). Но количество преимуществ заметно перевешивает.



Эмаль для пола быстросохнущая «Царицынские краски» (0,8 - 5кг	кг	от 138,3 руб.	«Хелми»	50-50-70, 50-54-24
3. ОБОРУДОВАНИЕ ДЛЯ ИНЖЕНЕРНЫХ СИСТЕМ				
3.1. Сантехническое оборудование, изделия				
Кабина душевая NIAGARA матовое стекло (90x90x220мм)	шт.	16979 руб.	«Аксиома»	8-800-775-9000
Кабина душевая ODA-8401 (90x90x215) матовое стекло, глубокая	шт.	14979 руб.	«Аксиома»	8-800-775-9000
Канализация пластиковая внутренняя (трубы, фитинги)	пог.м	от 43,2 руб.	«Хелми»	50-50-70, 50-54-24
Краны шаровые латунные	шт.	от 92,7 руб.	«Хелми»	50-50-70, 50-54-24
Лейка для душа	шт.	от 56,7 руб.	«Хелми»	50-50-70, 50-54-24
Лейка для душа Optima 3 режима GA3713	шт.	329 руб.	«Аксиома»	8-800-775-9000
Мойки нержавеющей нержавеющей	шт.	от 513 руб.	«Хелми»	50-50-70, 50-54-24
Набор душевой Moderna	шт.	759 руб.	«Аксиома»	8-800-775-9000
Подводка для воды гибкая	шт.	от 55,8 руб.	«Хелми»	50-50-70, 50-54-24
Сифоны сантехнические «Аквант»	шт.	от 102,6 руб.	«Хелми»	50-50-70, 50-54-24
Смесители «Моно» (на одну воду)	шт.	от 108,9 руб.	«Хелми»	50-50-70, 50-54-24
Смесители для ванной	шт.	от 760,5 руб.	«Хелми»	50-50-70, 50-54-24
Смесители для душа	шт.	от 706,5 руб.	«Хелми»	50-50-70, 50-54-24
Смесители для кухни	шт.	от 265,5 руб.	«Хелми»	50-50-70, 50-54-24
Смеситель для ванны длинный нос GROSS AQUA 7016012BRL-D06 Retro	шт.	4879 руб.	«Аксиома»	8-800-775-9000
Смеситель для кухни GROSS AQUA 6014012BRL-B01 Retro	шт.	2659 руб.	«Аксиома»	8-800-775-9000
Смеситель для умывальника GROSS AQUA 6086012BRL Retro	шт.	3319 руб.	«Аксиома»	8-800-775-9000
Тумба+умывальник	шт.	от 2696 руб.	«Хелми»	50-50-70, 50-54-24
Тумбы под накладную мойку	шт.	от 927 руб.	«Хелми»	50-50-70, 50-54-24
Умывальники керамические	шт.	от 729 руб.	«Хелми»	50-50-70, 50-54-24
Унитаз компакт «ПОЛО», 3/бл, косой выпуск, микролифт (Киров)	шт.	4939 руб.	«Аксиома»	8-800-775-9000
Унитазы-компакты в сборе (Лобня, Воротынский)	шт.	от 2570 руб.	«Хелми»	50-50-70, 50-54-24
Шланг для душа ПВХ, 1,5м GA609-1.5	шт.	329 руб.	«Аксиома»	8-800-775-9000
Шланг для душа, нерж. сталь, хром, усиленный, 1,5м GA611-1.5	шт.	379 руб.	«Аксиома»	8-800-775-9000
Шланг для душа, нерж. сталь, хром, усиленный, 2м GA611-2.0	шт.	469 руб.	«Аксиома»	8-800-775-9000
3.2. Отопительное и водонагревательное оборудование				
Водонагреватель Electrolux EWH 50 Major LZR (Major LZR 2)	шт.	1479 руб.	«Аксиома»	8-800-775-9000
Конвектор электрический Ballu Camino Eco BEC/EM-1000	шт.	2179 руб.	«Формула М2»	8-800-775-9000
Пушка тепловая ВНР-РЕ-2 (2кВт, круглая), BALLU	шт.	2279 руб.	«Формула М2»	8-800-775-9000
Пушка тепловая ВКН-3 (2,2кВт), BALLU	шт.	1479 руб.	«Формула М2»	8-800-775-9000
Радиатор масляный Ballu BOH/CL-07WRN 1500 (Classic 7 секций)	шт.	2279 руб.	«Формула М2»	8-800-775-9000
Тепловентилятор Ballu спиральный (2 реж./2кВт, ВФН/С-10)	шт.	649 руб.	«Формула М2»	8-800-775-9000
3.3. Кабельный обогрев, системы теплых полов				
Обогрев водопровода и канализационной системы	пог.м	от 90 руб.	Теплый пол на М. Горького	200-257, 8-913-080-1077
Система отопления «Теплый пол», инфракрасная пленка (Корея)	пог.м	от 250 руб.	Теплый пол на М. Горького	200-257, 8-913-080-1077
Системы антиобледенения водостоков, желобов и кровли	пог.м	от 90 руб.	Теплый пол на М. Горького	200-257, 8-913-080-1077
Системы отопления «Теплый пол», кабель (Россия, Германия, Дания)	м2	от 500 руб.	Теплый пол на М. Горького	200-257, 8-913-080-1077

ГРЕЮЩИЙ ПРОВОД

**ОБОГРЕВ
КРОВЛИ И
ВОДОСТОКА**

для канализации, водопровода, обогрев крыльца

г. Барнаул, ул. Титова, 35-а, оф. 6, тел.: (3852) 34-04-97, 8-913-213-2725, 60-53-06

Системы отопления «Теплый пол», кабель саморегулирующийся	пог.м	от 200 руб.	Теплый пол на М. Горького	200-257, 8-913-080-1077
Системы отопления «Теплый пол», терморегуляторы	шт.	от 1000 руб.	Теплый пол на М. Горького	200-257, 8-913-080-1077
3.4. Приборы учета и системы КИПиА				
Счетчик воды «ЭкоНом» СВК-15 универсальный	шт.	от 472,5 руб.	«Хелми»	50-50-70, 50-54-24
4. ЭЛЕКТРОТЕХНИКА. СВАРКА				
4.1. Электротехническая продукция				
Кабель (греющий, герметичный)	м	от 200 руб.	ООО «Родник»	34-04-97, 8-913-213-2725
Лампа Gauss LED Elementary A60 11W E27 2700K 1/2 (АКЦИЯ)	шт.	119 руб.	«Аксиома»	8-800-775-9000
Лампа Gauss LED Elementary A60 14W E27 2700K 1/2 (АКЦИЯ)	шт.	189 руб.	«Аксиома»	8-800-775-9000

Лампа Gauss LED Elementary Candle 7W E14 4100K 1/3 (АКЦИЯ)	шт.	159 руб.	«Аксиома»	8-800-775-9000
Лампа Gauss LED Elementary Шар 6W E27 4100K 1/3 (АКЦИЯ)	шт.	159 руб.	«Аксиома»	8-800-775-9000
Светильник - шар на столб (d 150, 200, 250)	шт.	от 60 руб.	ООО «Родник»	34-04-97, 8-913-213-2725
Светильник ЛПО (1x20; 1x40)	шт.	от 210 руб.	ООО «Родник»	34-04-97, 8-913-213-2725
Светильник ЛПО (2x20; 2x40)	шт.	от 260 руб.	ООО «Родник»	34-04-97, 8-913-213-2725
Светильники светодиодные	шт.	звоните!!!	ООО «Родник»	34-04-97, 8-913-213-2725

4.2. Сварочное оборудование и расходные материалы

Проволока сварочная по нержавеющей	кг	звоните!!!	Компания «АЛТАЙ-ТИТАН»	20-25-75, 57-75-13
Электроды, сварочная проволока по нержавеющей	кг	звоните!!!	Компания «АЛТАЙ-ТИТАН»	20-25-75, 57-75-13

5. ДВЕРИ. ОКНА. ВОРОТА. МЕБЕЛЬ

5.1. Двери и аксессуары

Двери входные-Нск, межкомнатные, противопожарные, шкаф-купе	шт.	от 850 руб.	ООО «АлтайВыбор»	8-913-248-1325, 58-10-24
---	-----	-------------	------------------	--------------------------

**Журнал «Стройка. Алтай»
на стойке в магазине
межкомнатных и входных дверей**
ул. Балтийская, 90, режим работы: 10-20, б/о, б/в.

**Журнал «Стройка. Алтай»
в магазинах «Планета ЭЛЕКТРИКА»**

режим работы:
пн. - пт. 8.00 - 19.00 ул. Калинина, 30/1, тел. (3852) 289-285
сб. 9.00-19.00 ул. Попова, 204, тел. (3852) 289-280
вск. 9.00 - 17.00

Двери из массива (сосна, береза, ясень, дуб, под заказ)	шт.	от 18000 руб.	«АлтайФорест-Торг»	8-952-002-0639, 57-20-28
Двери межкомн. (массив хвои, 200x60-90, филленка, щит), опт, розн.	шт.	от 2900 руб.	«Стройхозторг»	8-962-803-9989
Дверь входная ПВХ (900x2000мм, многозапорный замок)	шт.	от 15000 руб.	«Жаркие окна»	556-558
Дверь входная ПВХ (900x2000мм, однозапорный замок)	шт.	от 14000 руб.	«Жаркие окна»	556-558

5.2. Окна и аксессуары

Окна (ПВХ), остекление балконов ПВХ и алюминием, с отделкой	м2	от 2900	ООО «АлтайВыбор»	8-913-248-1325, 58-10-24
Окна пластиковые, остекление балконов, лоджий		от 8500 руб.	VLAD-STONE	23-88-23, 23-88-32
Окно пластиковое (1000x1000мм, глухое)	шт.	от 3000 руб.	«Жаркие окна»	556-558

**АКЦИЯ!
Подарок
на выбор!**

ЖАРКИЕ ОКНА

+7 (3852) 556-558 www.hot-okna.ru

ГОРЯЧЕЕ ПРЕДЛОЖЕНИЕ

ПО ЦЕНЕ 2017 года

Календари «ДОМИК» 2019

12 руб./шт.
(тираж от 1000 экз.)

50-71-89

Окно пластиковое (1400x1300мм, поворотно-откидное)	шт.	от 7800 руб.	«Жаркие окна»	556-558
Окно пластиковое (1400x1800мм, поворотно-откидное)	шт.	от 10000 руб.	«Жаркие окна»	556-558
Окно пластиковое (2100x2000мм, балконный блок)	шт.	от 12500 руб.	«Жаркие окна»	556-558
Окно пластиковое (2100x700мм, балконная дверь)	шт.	от 7000 руб.	«Жаркие окна»	556-558
Окно пластиковое (450x450мм, глухое)	шт.	от 2300 руб.	«Жаркие окна»	556-558
Окно пластиковое (600x1000мм, фрамужное)	шт.	от 4200 руб.	«Жаркие окна»	556-558
Окно пластиковое (600x600мм, поворотно-откидное)	шт.	от 2500 руб.	«Жаркие окна»	556-558

5.3. Лестницы, элементы лестниц

Каркасы для лестниц металлические	м2	звоните!!!	ПК «Железный мастер»	8-913-366-7210
Комплекующие для лестниц и перил нержавеющей	шт.	звоните!!!	Компания «АЛТАЙ-ТИТАН»	20-25-75, 57-75-13
Лестницы под заказ (сосна, береза, ясень, дуб)	м2	от 7500 руб.	«АлтайФорест-Торг»	8-952-002-0639, 57-20-28
Лестницы, перила	м2	звоните!!!	ПК «Железный мастер»	8-913-366-7210
Перила с ковкой	м2	звоните!!!	ПК «Железный мастер»	8-913-366-7210

5.4. Мебель, торговое оборудование, сейфы

**МЕБЕЛЬ
ИЗ МАССИВА**

СОСНА • БЕРЕЗА • ЯСЕНЬ • ДУБ

НА ЗАКАЗ

АЛТАЙ
ФОРЕСТ
ТОРГ

г. Барнаул, ул. Фабричная, 2-г, (3852) 57-20-28, 8-952-002-0639,
www.алтайлес.рус, e-mail: forestaltay@yandex.ru

Кабинет для руководителя (сосна, береза, ясень, дуб, под заказ)	шт.	от 300000 руб.	«АлтайФорест-Торг»	8-952-002-0639, 57-20-28
Кровати из массива под заказ (сосна, береза, ясень, дуб)	комп.	от 20000 руб.	«АлтайФорест-Торг»	8-952-002-0639, 57-20-28
Кухни из массива под заказ (сосна, береза, ясень, дуб)	комп.	от 40000 руб.	«АлтайФорест-Торг»	8-952-002-0639, 57-20-28
Мебель банная из массива (сосна, береза, ясень, дуб, под заказ)	шт.	от 10000 руб.	«АлтайФорест-Торг»	8-952-002-0639, 57-20-28
Мебель дизайнерская, нестандартная (поддоны, металл)		договорная	VLAD-STONE	23-88-23, 23-88-32
Мебель для гостинных под заказ (сосна, береза, ясень, дуб)	м2	от 7500 руб.	«АлтайФорест-Торг»	8-952-002-0639, 57-20-28
Мебель из МДФ и ЛДСП (кухни, прихожие, стенки, шкафы купе)	м2	от 2700 руб.	«АлтайФорест-Торг»	8-952-002-0639, 57-20-28

5.5. Ворота, рольставни, шлагбаумы, заборы

Блок стены для забора из бетонных блоков	шт.	от 182 руб.	ООО «Поиск»	24-48-90, 8-961-998-4465
Ворота гаражные DOORHAN, любые виды		от 10000 руб.	VLAD-STONE	23-88-23, 23-88-32
Ворота и ограждения кованые, козырьки	м2	от 2000 руб.	ПК «Железный мастер»	8-913-366-7210
Крышки стенки для забора из бетонных блоков	шт.	от 140 руб.	ООО «Поиск»	24-48-90, 8-961-998-4465
Ограждения металлические	м2	звоните!!!	ООО «АСМ-Ограждение»	65-50-60
Ограждения металлические	м2	звоните!!!	ООО «АСМ-Ограждение»	65-50-60
Ограждения, заборы из профлиста, профтрубы	пог.м	от 500 руб.	ООО «Русский сервис»	8-961-976-4444, 56-37-41
Пролеты забора металлические, б/у	шт.	договорная	ЗАО «СП Алтайстрой»	55-33-93

5.6. Стекло, стеклопластик, поликарбонат

Стекло «триплекс» производство на заказ	м2	от 1500 руб.	ООО «ЭЛЕМЕНТ»	8-913-217-4365
---	----	--------------	---------------	----------------

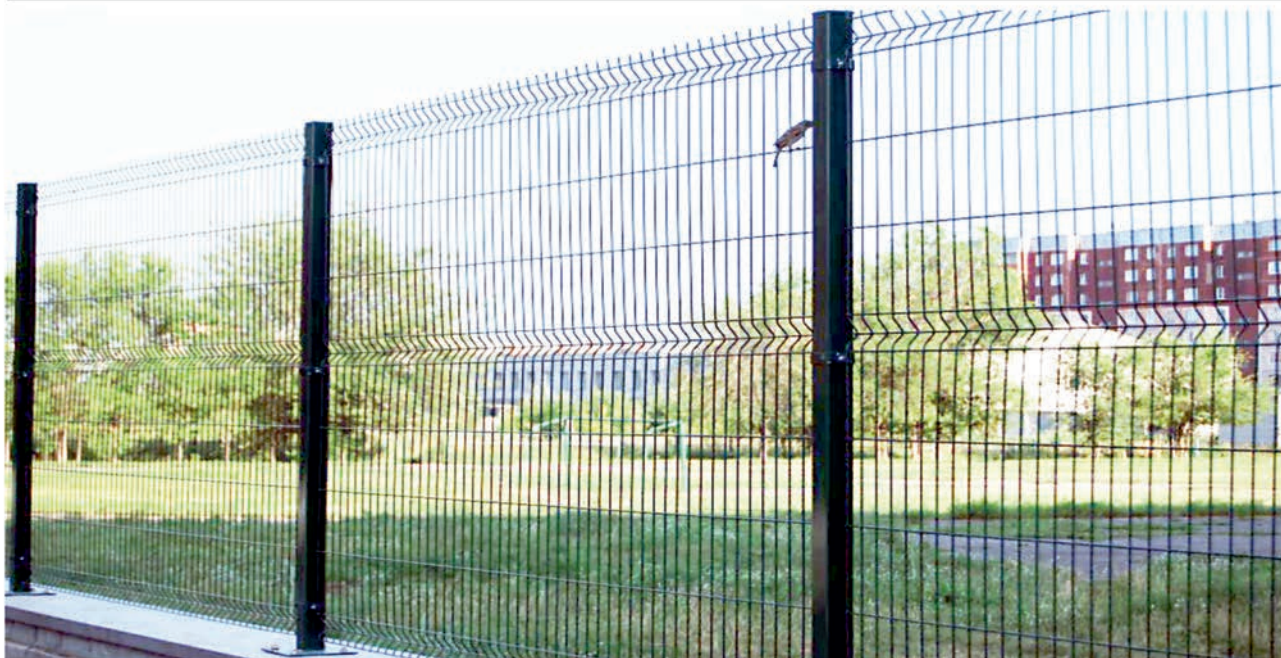
6. КЛИМАТ

6.1. Печи, камины, дымоходы

Дымоходы (нержавейка)	шт.	от 250 руб.	«Все для бани»	73-02-76
Дымоходы из нержавеющей стали любой сложности	шт.	звоните!!!	ООО «ДОМНА»	52-92-17, 8-913-090-9384
Камин электро «Брайт», очаг (1020x1075x370мм) венге/темный дуб	шт.	25999 руб.	«Аксиома»	8-800-775-9000
Камин электро «Остин» с очагом (920x910x320мм) крем/патина	шт.	21999 руб.	«Аксиома»	8-800-775-9000
Камин электро «Экстер-М», очаг (950x1000x380) дуб/махагон/венге	шт.	22999 руб.	«Аксиома»	8-800-775-9000
Камин электро «Экстер», очаг (1115x1000x300мм) венге/темный дуб	шт.	27999 руб.	«Аксиома»	8-800-775-9000
Камин электро «Экстер», очаг (1300x1080x435мм) венге/темный дуб	шт.	28999 руб.	«Аксиома»	8-800-775-9000
Камин электро «Экстер», очаг (910x1000x300мм) венге/темный дуб	шт.	22999 руб.	«Аксиома»	8-800-775-9000

АСМ
ограждение

г. Барнаул, ул. Кулагина, 28
тел.: **65-50-60, 36-08-32**
www.asmfence.ru



**ЕВРОПЕЙСКИЙ ПОДХОД К ОГРАЖДЕНИЮ ТЕРРИТОРИЙ.
ПРОСТЫЕ РЕШЕНИЯ СЛОЖНЫХ ВОПРОСОВ.**

Камин электро Aspen, очаг GLS (920x850x320мм) белый/патина	шт.	21999 руб.	«Аксиома»	8-800-775-9000
Камин электро Santiago, античный дуб (920x100x340мм)	шт.	17900 руб.	«Аксиома»	8-800-775-9000
Печи банные (квадратные, круглые), буржуйки, котлы	шт.	от 8500 руб.	«Стройхозторг»	8-962-803-9989
Печи для бани, буржуйки (круглые, квадратные, нержавейка)	шт.	от 3500 руб.	«Все для бани»	73-02-76
Печи для бань	шт.	от 5500 руб.	ООО «ТАМАЗ»	465-597, 8-913-029-0155

6.2. Оборудование для бань, саун и бассейнов

Бондарка для бани, аксессуары, мебель	шт.	звоните!!!	«Все для бани»	73-02-76
Двери банные (стекло, осина, липа, сосна, массив, от 170-190x70)	шт.	от 2900 руб.	«Стройхозторг»	8-962-803-9989
Двери банные деревянные, со стеклом, стеклянные	шт.	от 1900 руб.	«Все для бани»	73-02-76
Лавки, столы, табуреты, шезлонги для бани, сауны	шт.	от 1000 руб.	«Стройхозторг»	8-962-803-9989
Окна для бани, дачи (осина, липа, сосна, от 30x30 до 100x120см)	шт.	от 1000 руб.	«Стройхозторг»	8-962-803-9989
Окна для бани, стеклопакет (40x40, 50x50, 60x60, 70x70)	шт.	от 1300 руб.	«Все для бани»	73-02-76
Полок (осина, от 2 до 3м, сорт А, В)	пог.м	от 100 руб.	«Стройхозторг»	8-962-803-9989

6.3. Климатотехника и вентиляция

Бризер Тiон 3S Standart	шт.	35900 руб.	«Демонтажсервис»	69-62-44
Бризер Тiон O2 Standart	шт.	23900 руб.	«Демонтажсервис»	69-62-44
Вентиляторы ВР (ВЦ), ВО, ДУ, каналы	шт.	звоните!!!	«Артвент»	289-371, 529-371

ПОТЕЮТ ОКНА? УСТАНОВИМ ПРИТОЧНУЮ ВЕНТИЛЯЦИЮ! **ДЕМОНТАЖСЕРВИС**
демонтаж22.рф
• КПВ-125 • Домвент • Air-box
69-63-23

Вентиляция (изготовление)	шт.	звоните!!!	ООО «ДОМНА»	52-92-17, 8-913-090-9384
Вентиляция приточная «Бризер Тiон», КПВ-125, «Домвент», «Оптим»		звоните!!!	«Демонтажсервис»	69-63-23
Вентиляция приточная КИВ-125	шт.	звоните!!!	«АлмазАлтай»	8-913-026-6661
Вентиляция приточная КИВ-125 (КПВ-125), оконный клапан Air Box	шт.	звоните!!!	«Демонтажсервис»	69-63-23
Воздуховоды оцинкованные и гибкие	пог.м	звоните!!!	«Артвент»	289-371, 529-371
Дымососы ДН	шт.	от 17 200 руб.	«Артвент»	289-371, 529-371
Клапан стеновой приточный «Домвент»	шт.	1500 руб.	«Демонтажсервис»	69-62-44

Клапан притока воздуха КИВ-125 (КПВ-125)	шт.	1800 руб.	«Демонтажсервис»	69-62-44
Клапан приточный оконный Air-box	шт.	600 руб.	«Демонтажсервис»	69-62-44
Клапан приточный оконный AirValve	шт.	от 700 руб.	«Демонтажсервис»	69-62-44
Клапан стеновой приточный «Домвент Оптима»	шт.	1700 руб.	«Демонтажсервис»	69-62-44
Монтаж приточной вентиляции		договорная	«Демонтажсервис»	69-62-44
Рекуператор Vakiо	шт.	от 15900 руб.	«Демонтажсервис»	69-62-44

7. ИНСТРУМЕНТ, СПЕЦОБОРУДОВАНИЕ, МЕТИЗЫ

7.1. Инструмент

Движок «СКРЕПЕР» (пластик, 600x470мм с метал планкой)	шт.	от 487,8 руб.	«Хелми»	50-50-70, 50-54-24
Движок «СКРЕПЕР» (пластик, 750x550мм с метал планкой)	шт.	от 538,2 руб.	«Хелми»	50-50-70, 50-54-24
Движок снега «№32» (пластик, 870x580x300мм)	шт.	от 1078,2 руб.	«Хелми»	50-50-70, 50-54-24
Движок снега «БАРИН» (пластик, 700x530мм)	шт.	от 895,5 руб.	«Хелми»	50-50-70, 50-54-24
Движок снега фанерный «БУЛЬДОЗЕР» (800x410мм)	шт.	от 682,2 руб.	«Хелми»	50-50-70, 50-54-24
Лобзик HAMMER LZK550LE (550Вт 0-3000 ход/мин)	шт.	1599 руб.	«Формула М2»	8-800-775-9000
Лопата «БЕЛЫЙ МЕДВЕДЬ» пластик (алюм/черенок 420x410мм, планка)	шт.	от 269,1 руб.	«Хелми»	50-50-70, 50-54-24
Лопата «СНЕЖИНКА» пластик (алюм/черенок 380x370мм, алюм планка)	шт.	от 206,1 руб.	«Хелми»	50-50-70, 50-54-24
Лопата №6 морозостойкая с оцинкованной планкой d 32 (380x380мм)	шт.	119 руб.	«Формула М2»	8-800-775-9000
Лопата №6 морозостойкая с оцинкованной планкой d 32 с черенком	шт.	179 руб.	«Формула М2»	8-800-775-9000
Лопата для снега черная (400x400мм) без черенка «Интерм»	шт.	99 руб.	«Формула М2»	8-800-775-9000
Лопата для снега черная пластм. (400x400мм) с черенком «Интерм»	шт.	149 руб.	«Формула М2»	8-800-775-9000
Лопата снег «БОГАТЫРЬ» пластик дерев/черенок (500x400мм, планка)	шт.	от 177,75 руб.	«Хелми»	50-50-70, 50-54-24
Лопата снег «ПАМИР» пластик без черенка (410x415мм алюм планка)	шт.	от 99 руб.	«Хелми»	50-50-70, 50-54-24
Лопата снег «СНЕЖОК» пластик без черенка (380x365мм оцинк планка)	шт.	от 88,2 руб.	«Хелми»	50-50-70, 50-54-24
Лопата снеговая автомобильная «АКТИВ-АВТО»	шт.	от 171,1 руб.	«Хелми»	50-50-70, 50-54-24
Лопата снеговая пластик (алюм/черенок 410x460мм, алюм планка)	шт.	от 213,3 руб.	«Хелми»	50-50-70, 50-54-24
Лопата снеговая пластик без черенка (350x350мм оцинк планка)	шт.	от 75,6 руб.	«Хелми»	50-50-70, 50-54-24
Лопата снеговая пластик без черенка (410x460мм, алюм планка)	шт.	от 102,6 руб.	«Хелми»	50-50-70, 50-54-24
Лопата снеговая пластик дерев/черенок (400x400мм, красная)	шт.	от 177,75 руб.	«Хелми»	50-50-70, 50-54-24

**ИЩИТЕ ДОБРОСОВЕСТНЫХ СТРОИТЕЛЕЙ
И ОТДЕЛОЧНИКОВ, КАЧЕСТВЕННЫЕ
И НЕДОРОГИЕ СТРОЙМАТЕРИАЛЫ?**

**МЫ НАЙДЕМ ДЛЯ ВАС
ВЫГОДНЫЕ ПРЕДЛОЖЕНИЯ!**

СЛУЖБА ЗАКАЗА СТРОИТЕЛЬНЫХ МАТЕРИАЛОВ И УСЛУГ

50-71-89

**Подготовка строительной площадки
Строительство • Ремонт • Отделка
Кровельные и фасадные работы
Фундаменты • Монтаж/демонтаж
Спецтехника • Оборудование
Инженерные коммуникации и другое**

Лопата снеговая с алюм. планкой, с алюм. черенком (410мм) «СИБИН»	шт.	429 руб.	«Формула М2»	8-800-775-9000
Лопаты ширина 530мм, от производителя	шт.	от 150 руб.	ТД «Родионов»	8-923-710-7105,730-370
Перфоратор HAMMER PRT800A (800Вт SDS+26мм 0-780об/мин 2.6Дж)	шт.	3999 руб.	«Формула М2»	8-800-775-9000
Перчатки трикотажные, х/б	пара	звоните!!!	ООО «ПОСТР»	50-14-18, 46-52-30
Снегоуборщик СУ-56-6НД FEST	шт.	25999 руб.	«Формула М2»	8-800-775-9000
УШМ USM710D (710Вт, 12000об/мин, 125мм) Hammer Flex	шт.	1999 руб.	«Формула М2»	8-800-775-9000

7.2. Спецтехника и оборудование

Вагончик строительный б/у (6х2,4м, 2,5х2м)	шт.	договорная	ЗАО «СП Алтайстрой»	55-33-93
Вышка-тура	шт.	звоните!!!	ООО ТПК «АльфаКом»	50-13-70, 250-614
Леса строительные, вышки-туры	секция	от 2450 руб.	ООО ТПК «АльфаКом»	50-13-70, 250-614
Станция штукатурная, б/у ШС-4/6 СО-50Д, подмости для каменщиков	шт.	договорная	ЗАО «СП Алтайстрой»	55-33-93
Установка для перемещения и выдачи раствора, б/у У-34	шт.	договорная	ЗАО «СП Алтайстрой»	55-33-93

7.3. Метизы, крепеж

Болты, винты, гайки, шайбы из нержавеющей стали	шт.	звоните!!!	Компания «АЛТАЙ-ТИТАН»	20-25-75, 57-75-13
Дюбель для теплоизоляции	шт.	от 1,8 руб.	ООО ТПК «АльфаКом»	50-13-70, 250-614
Метизы нержавеющей стали: болты, винты, гайки, шайбы	шт.	звоните!!!	Компания «АЛТАЙ-ТИТАН»	20-25-75, 57-75-13
Саморез кровельный оцинкованный крашенный	шт.	от 0,8 руб.	ООО ТПК «АльфаКом»	50-13-70, 250-614
Саморез кровельный со сверлом (14мм)	шт.	от 3,5 руб.	ООО ТПК «АльфаКом»	50-13-70, 250-614
Саморезы по металлу, дереву, гипсокартону	шт.	от 0,15 руб.	ООО ТПК «АльфаКом»	50-13-70, 250-614
Фиксаторы защитного слоя арматуры	шт.	от 1,16 руб.	ООО «АрмаПласт плюс»	69-01-07, 50-06-70

8. РАБОТА

8.1. Ищу работу

Бетонщик (универсал) ищет работу		звоните!!!	Работа	8-952-002-9592
Ищу любую работу (муж., 40 лет)		звоните!!!	Работа	8-902-146-2538
Ищу работу кровельщика, фасадчика		звоните!!!	Работа	8-905-082-3505
Ищу работу по отделке (квартиры, офисы, цеха)		звоните!!!	Работа	8-905-082-3505
Ищу работу по ремонту квартир, помещений		звоните!!!	Работа	69-70-96, 8-902-140-4899
Ищу работу по устройству наплавляемой кровли		звоните!!!	Работа	69-70-96, 8-902-140-4899
Ищу работу сварщика		звоните!!!	Работа	8-913-211-2090
Каменщик ищет работу		звоните!!!	Работа	8-983-392-7018
Каменщик ищет работу		звоните!!!	Работа	8-913-217-1995
Кровельщик (универсал) ищет работу		звоните!!!	Работа	8-960-953-4292
Кровельщик ищет работу		звоните!!!	Работа	8-923-164-7118
Кровельщик ищет работу		звоните!!!	Работа	8-963-578-7842
Кровельщик ищет работу		звоните!!!	Работа	8-962-811-7747
Кровельщик ищет работу		звоните!!!	Работа	8-983-389-8771
Кровельщик ищет работу		звоните!!!	Работа	8-964-603-3345
Кровельщик ищет работу		звоните!!!	Работа	8-923-163-8406
Кровельщик ищет работу		звоните!!!	Работа	8-913-273-1105
Кровельщик ищет работу по уборке снега из труднодоступных мест		звоните!!!	Работа	8-983-389-8421
Кровельщик, фасадчик, отделочник ищет работу		звоните!!!	Работа	8-962-795-4500
Отделочник (универсал) ищет работу		звоните!!!	Работа	8-905-080-7175
Отделочник ищет работу		звоните!!!	Работа	8-913-239-7045
Отделочник ищет работу		звоните!!!	Работа	8-903-949-4276
Отделочник ищет работу		звоните!!!	Работа	8-913-228-6539
Отделочник ищет работу		звоните!!!	Работа	8-963-578-7842
Отделочник ищет работу		звоните!!!	Работа	250-399
Отделочник ищет работу		звоните!!!	Работа	8-923-164-7118
Отделочник-гипсокартонщик ищет работу		звоните!!!	Работа	8-902-146-2538
Плиточник ищет работу		звоните!!!	Работа	8-960-963-4608
Плиточник ищет работу		звоните!!!	Работа	8-902-998-3367
Плотник ищет работу		звоните!!!	Работа	8-902-146-2538
Поклею обои (недорого, качественно)		звоните!!!	Работа	8-962-812-1838
Сантехник ищет работу		звоните!!!	Работа	8-923-163-8406
Сантехник ищет работу		звоните!!!	Работа	8-903-947-8095
сварщик ищет работу		звоните!!!	Работа	8-923-793-9127
Сварщик ищет работу		звоните!!!	Работа	8-963-574-6444
Сварщик ищет работу		звоните!!!	Работа	8-963-578-7842

Сварщик ищет работу		звоните!!!	Работа	8-923-164-7118
Фасадчик ищет работу		звоните!!!	Работа	8-913-271-2012
Штукатур ищет работу		звоните!!!	Работа	8-923-163-8406
Электромонтажник-электромонтер ищет работу		звоните!!!	Работа	8-983-105-0096

8.2. Требуется

Водитель-экспедитор («КамАЗ» с прицепом) з/п до 50000 руб.		звоните!!!	ПКФ «Август»	8-906-966-5862, 383-831
Требуется газобетонщик (з/п от 25000 руб.)		звоните!!!	Работа	8-962-811-9076
Требуется каменщик		звоните!!!	Работа	8-960-953-4292
Требуется машинист телескоп. погрузчика Bobcat, з/п до 50000руб.		звоните!!!	ПКФ «Август»	8-906-966-5862, 383-831
Требуется менеджер отдела обслуживания клиентов		звоните!!!	ООО «Сатурн Сибирь»	8-960-940-4241
Требуется менеджер по комплектации строительных объектов		звоните!!!	ООО «Сатурн Сибирь»	8-960-940-4241
Требуется менеджер по продажам строительных материалов		звоните!!!	ООО «Сатурн Сибирь»	8-960-940-4241
Требуется оператор 1С в строительный отдел		звоните!!!	ООО «Сатурн Сибирь»	8-960-940-4241
Требуется отделочник-универсал (опыт, оклад 20000 руб.)		звоните!!!	Работа	8-913-246-9767
Требуется подсобный рабочий (оплата 850 руб./день)		звоните!!!	Работа	8-960-959-7088
Требуется ПРОРАБ (работа по краю, з/п 40000 руб.)		звоните!!!	ООО «Сиб-строй»	8-983-389-3204
Требуется прораб с личным авто (з/п от 25000 руб.)		звоните!!!	Работа	8-962-811-9076
Требуется сварщик с удостоверением НАКС (з/п договорная)		звоните!!!	ООО «Приборы учета»	48-44-44
Требуется слесарь-сантехник 5 разряда (з/п 26000 руб.)		звоните!!!	ООО «Приборы учета»	43-33-33
Требуется специалист по тендерам (строительство)		звоните!!!	Работа	8-960-953-4292
Требуется тракторист (опыт, з/п договорная)		звоните!!!	Работа	8-913-246-9767
Требуются дизайнеры интерьеров (з/п сдельная)		звоните!!!	Работа	8-963-532-3245
Требуются срочно монтажники (фасады), з/п высокая вовремя		звоните!!!	Работа	8-913-897-6805

9. УСЛУГИ

9.2. Строительство и ремонтные работы

Все виды отделочных работ. сотрудничаем с дизайнерами.		звоните!!!	«СтройСтандарт22»	8-913-217-8912
Демонтаж бетона и ЖБИ современными методами		звоните!!!	«Демонтажсервис»	69-62-44
Демонтаж бетона и железобетона любых объемов		звоните!!!	«Демонтажсервис»	69-62-44
Демонтажные работы	от 1500 руб.		«Демонтажсервис»	69-62-44
Демонтажные работы (снос зданий, стен, металлоконструкций)		звоните!!!	Частное лицо	8-963-574-64-44
Кладка кирпичная, облицовочная, любой сложности	м2	от 800 руб.	Частное лицо	8-960-961-5682
Кровельные работы, двухфальцевая кровля, фасады; falc-stroy.ru	м2	звоните!!!	ООО «Фальц-Строй»	8-906-942-8100
Кровельные работы, ПВХ Мембрана, Теплоизоляция. Гарантия	м2	звоните!!!	ООО «КровСервис»	8-913-097-7040
Кровельный, отделочные, бетонные, демонтажные, реконструкция		договорная	«СтройПотенциал»	8-905-080-7175
Монтаж водоснабжения канализации. Все виды сварочных работ		звоните!!!	«СтройСтандарт22»	8-913-217-8912
Монтаж гибкого камня	м2	200 руб.	VLAD-STONE	23-88-23, 23-88-32
Монтаж термопанелей	м2	300 руб.	VLAD-STONE	23-88-23, 23-88-32
Поклею обои (недорого, качественно)		звоните!!!	Работа	8-962-812-1838
Полимерная порошковая окраска	м2	от 200 руб.	ООО «Русский сервис»	8-961-976-4444, 56-37-41
Ремонт помещений любой сложности	м2	звоните!!!	ИП Кондаков С.Н.	8-960-964-1533
Ремонт квартир, офисов, магазинов, кафе, ресторанов		звоните!!!	«СтройСтандарт22»	8-913-217-8912
Ремонт квартир, помещений под ключ		договорная	«СтройПотенциал»	8-905-080-7175
Строительство брусковых домов, бань, крыш, кровельные работы		звоните !!!	Частное Лицо	8-923-653-1323
Усиление проемов в несущих стенах из кирпича и бетона		звоните!!!	«Демонтажсервис»	69-62-44
Усиление проемов металлом в капитальных стенах		договорная	«Демонтажсервис»	69-62-44
Устройство проемов в несущих стенах		договорная	«Демонтажсервис»	69-62-44
Штукатурка стен, устройство стяжки.		звоните!!!	«СтройСтандарт22»	8-913-217-8912
Электромонтажные работы, поставка электротоваров (низкие цены)		от 1000 руб.	ООО «Русский сервис»	8-961-976-4444, 56-37-41

9.3. Инженерные системы и коммуникации

Отопление, водоснабжение, сварка, аварийные работы, отопев		звоните!!!	Частное лицо	8-963-500-8610
Отопление, монтаж теплых полов		звоните!!!	Частное лицо	8-960-961-5682
Прочистка канализации, сантехнические работы, сварка, отопев		звоните!!!	Частное лицо	57-37-44
Сантехнические работы, сварка, устранение засоров, отопев		звоните!!!	Частное лицо	570-419
Сварочные, сантехнические, аварийные работы, отопев		звоните!!!	Частное лицо	8-961-988-9720

9.4. Аренда, сервис техники и оборудования, грузоперевозки

AIRMAN компрессор (1-2 молотка, 50м), генератор	час	звоните!!!	Частное лицо	69-93-97
Авто «сам грузу, сам везу» («КамАЗ», стрела-3т, борт-10т)	час	от 1000 руб.	ООО «АСТ»	99-71-99

УБОРКА СНЕГА
АРЕНДА СПЕЦТЕХНИКИ

УСЛУГИ АВТОГРЕЙДЕРА

НИЗКИЕ ЦЕНЫ!

ООО «АвтоДорСнаб»
ул. Ржевская, 43
(3852) 99-72-72

Авто «сам грузу, сам везу» (3-20т)	час	от 1200 руб.	ООО «АвтоИдеал»	573-503
Авто: «КамАЗ»-самосвал (10-25т), «ЗИЛ»-самосвал (5т). Вывоз снега	час	от 800 руб.	«АЛТАЙ-СПЕЦТЕХНИКА»	69-03-35, 8-903-911-7795
Автовышка (12, 15, 20, 22, 25, 28, 32, 45, 50м)	час	от 1000 руб.	ООО «АвтоИдеал»	573-503
Автовышка (15-22м, комбинированные, «японец», всегда в наличии)	час	недорого	Частник	8-913-093-9103, 69-39-18
Автовышка (15-30м)	час	звоните!!!	ИП Киселев А.С.	582-581, 8-913-252-0087
Автогрейдер (средний, тяжелый)	час	звоните!!!	АвтоДорСнаб	46-55-78, 99-72-72
Автокран (10-14т, стрела-15м)	час	от 1000 руб.	ООО «АСТ»	99-71-99
Автокран (10, 14, 16, 25, 30, 35, 40, 50, 75т)	час	от 1200 руб.	ООО «АвтоИдеал»	573-503
Автокран (10, 14, 16, 25т)	час	от 1100 руб.	Частник	577-511, 8-929-397-7511
Автокран (14, 16, 25т)	час	от 1100 руб.	Частное лицо	25-17-68, 8-909-506-1496
Автокран (16т, стрела-22м)	час	от 1200 руб.	ООО «АСТ»	99-71-99
Автокран (25т, стрела-22м, вездеход)	час	от 1500 руб.	ООО «АСТ»	99-71-99
Бара БГМ-1 (грунторез)	час	звоните!!!	АвтоДорСнаб	46-55-78, 99-72-72
Бульдозер Т-130, Т-170	час	звоните!!!	АвтоДорСнаб	46-55-78, 99-72-72

Любая СПЕЦТЕХНИКА

услуги, аренда, договоры

(3852) 22-35-35 (круглосуточно)

Буровая (глубина до 14м, d до 800мм)	час	звоните!!!	«Управление механизации»	8-964-603-2538
Буровая (глубина до 15м, d до 1000мм), расширение	час	договорная	.	8-964-603-2534
Буровая (глубина до 25м, d до 1000мм), расширение	час	звоните!!!	.	532-538
Бурям (d 100-800, уширение)	час	от 1950 руб.	ИП Титов	8-903-947-62-74
Бурям (d 100, 300, 350, 400, 450, 500, 600, 800)	час	от 1950 руб.	«Управление механизации»	532-538
Бурям (d 130-800мм, глубина до 12м)	час	от 1800 руб.	Частное лицо	60-40-33, 8-903-947-7237
Бурям (d 150-600мм, глубина до 10м)	час	от 1900 руб.	ООО «Спецтехника 22»	8-964-603-2534
Вывоз мусора		звоните!!!	АВТОБАЗА №1	22-22-23, 25-12-13
Грузоперевозки любые, длинномер (25т, длина-14м)	час	звоните!!!	ООО «АСТ»	22-35-35
Компрессор	час	от 800 руб.	ИП Попов А.	69-48-73
Компрессор AIRMAN (1-2 молотка, 50м), генератор	час	звоните!!!	Частное лицо	69-93-97
Компрессор AIRMAN (2 молотка)	час	звоните!!!	Частное лицо	8-923-647-69-56

ООО «Управление механизации»

БУРОЯМ

200 800, глубина - 15 м
(3852) 532-538

8-903-947-6274

«ЯПОНЕЦ»

БУРОЯМ

Погрузчик фронтальный (3т, 5т)	час	звоните!!!	АвтоДорСнаб	46-55-78, 99-72-72
Самосвал «КамАЗ»-евро (15т)	час	от 900 руб.	ООО «АСТ»	99-71-99
Самосвалы (3, 5, 10, 15, 20т)	час	от 800 руб.	ООО «АвтоИдеал»	573-503
Уборка снега	час	звоните!!!	АвтоДорСнаб	46-55-83, 46-55-78
Экскаватор-погрузчик «МТЗ», САТ (гидромолот, трамбовка)	час	от 1200 руб.	ООО «АвтоИдеал»	573-503
Экскаватор-погрузчик (любые виды работ) трамбовка, гидромолот	час	1400 руб.	«АЛТАЙ-СПЕЦТЕХНИКА»	69-03-35, 8-903-911-7795

9.5. Алмазная резка, алмазное бурение, демонтаж

Алмазная резка	см	звоните!!!	«АлмазАлтай»	8-913-026-6661
Алмазная резка бетона		от 2000 руб.	«Демонтажсервис»	69-62-44
Алмазная резка дверных проемов в фундаменте		звоните!!!	«Демонтажсервис»	69-62-44
Алмазная резка ЖБИ, устройство дверных и оконных проемов		звоните!!!	«Демонтажсервис»	69-62-44
Алмазная резка железобетона		от 2000 руб.	«Демонтажсервис»	69-62-44
Алмазная резка толстых монолитных стен		договорная	«Демонтажсервис»	69-62-44

АЛМАЗНОЕ БУРЕНИЕ И РЕЗКА БЕТОНА

ДЕМОНТАЖСЕРВИС
демонтаж22.рф
69-62-44

Алмазное бурение (d 40 - 350мм)	см	звоните!!!	«АлмазАлтай»	8-913-026-6661
Алмазное бурение ЖБИ, других твердых стройматериалов (d до 350мм)		звоните!!!	«Демонтажсервис»	69-62-44
Алмазное бурение отверстий в бетоне		от 400 руб.	«Демонтажсервис»	69-62-44
Алмазное бурение отверстий в железобетоне		от 400 руб.	«Демонтажсервис»	69-62-44
Алмазное бурение отверстий в кирпиче		от 400 руб.	«Демонтажсервис»	69-62-44
Бурение отверстий в перекрытии под канализацию		звоните!!!	«Демонтажсервис»	69-62-44
Восстановление алмазных коронок любых диаметров	сегм.	от 280 руб.	«Демонтажсервис»	69-62-44
Диск алмазный по бетону (d 115, 125, 230, 350, 400, 600, 800)		звоните!!!	«Демонтажсервис»	69-62-44
Диск алмазный по керамаграниту тонкий (d 115мм, 125мм)		от 520 руб.	«Демонтажсервис»	69-62-44
Коронка алмазная по бетону для подрозетников (Корея)		2400 руб.	«Демонтажсервис»	69-62-44
Коронки алмазные разных диаметров в наличии		от 2580 руб.	«Демонтажсервис»	69-62-44
Ремонт коронок для алмазного бурения		звоните!!!	«Демонтажсервис»	69-62-44
Сверление отверстий в фундаменте под трубы		звоните!!!	«Демонтажсервис»	69-62-44

9.6. Другие услуги

Сварочные работы		звоните!!!	ООО «ТАМАЗ»	465-597, 8-913-029-0155
------------------	--	------------	-------------	-------------------------

«СТРОЙКА» - НА ДОМ!



Фирсова
Слобода-2

НОВАЯ ЦЕЛЕВАЯ АУДИТОРИЯ - ЖИТЕЛИ СОВРЕМЕННЫХ КОТТЕДЖНЫХ ПОСЕЛКОВ!

ВЛАСИХА, ПОС. ОКТЯБРЬСКИЙ, ГОНЬБА, СПУТНИК, АВИАТОР, КАЗЕННАЯ ЗАИМКА, ПРИГОРОДНЫЙ, ПОС. ИЛЬИЧА, НОВОМИХАЙЛОВКА, ЮЖНЫЙ, СОЛНЕЧНАЯ ПОЛЯНА, БОРЗОВАЯ ЗАИМКА, БУЛЫГИНО, ФИРСОВО, ПОС. СОЛНЕЧНЫЙ.

ЕСЛИ ВАС ИНТЕРЕСУЕТ ДАННАЯ ЦЕЛЕВАЯ АУДИТОРИЯ, ЗВОНИТЕ, РАЗМЕЩАЙТЕ СВОЮ РЕКЛАМУ. СЕЙЧАС ДЕЙСТВУЕТ ЗИМНЯЯ АКЦИЯ!!! ЗАДАТЬ ВОПРОСЫ МОЖНО ПО ТЕЛ. 50-71-89.

ОТДОХНИ-КА!

- Мужики, кто дарил одну сережку 14 февраля, а вторую 8 марта? Как прошло?
- Обрадовалась конечно, поскольку искала их еще с 1 января.

Всю ночь снилось, что разгружал вагоны с цементом. Про-снулся помятый и разбитый. Пошарил по карманам - опять не заплатили!

Когда у меня болит живот, я представляю, что у бабочек по-ножовщина.

В детстве Ваня мечтал, что когда вырастет, то изобретет та-кую машину, которая будет стирать, готовить и прибираться в доме. Вырос. Не изобрел. Поэтому просто женился.

Самарский аэропорт нужно назвать имени Моне, а Саратов-ский имени Мане, чтобы уже перестали путать эти города.

Шла с подругой из магазина с полными сумками продуктов. Тут у нее рвется дно пакета. Она останавливается, что-то делает с пакетом и дальше мы спокойно идем. Долго идем, дорогу перебегаем, а из рваного пакета ничего не вываливается, хоть он и полный. Стало интересно. Спросила ее что она сделала. "А я заделала дыру!" - "Чем?" - "Ну... Лавашом."

Дальше весь остаток пути думала, будь на "Титанике" пара армян, он, может, и не затонул бы вовсе.

Во время бракосочетания в ЗАГСе молодые стояли с таким выражением лица, что свидетелей со стороны жениха и невесты хотелось назвать понятиями.

Единица деления земли	↓	Простей-шее из морских животных	↓	Кошачьи позывные	↓	Дар от Бога	↓	Кусачий друг человека	↓
				Насеко-мое в расцвете сил	→				
Часть ружья под мышкой	↑	Ужасёр лисички	→			Команда борзым		Вершина славы	
				Люби-тель врать и обманыв-ать	↓	Безле-ный тип болота на севере Евразии	→		
Единица деления земли в Албании	↑	Дере-вяных дел мастер	→						
				Толстая ветка дерева	↓	Птица из-под пера	→		
								Ужая долина с крутыми склонами	
				Объект, который изучают уфологи	→				
				Изящный фран-цузский танец	↓	Снеж-ные стоимо-сти товара	→	Травя-нистое растение	
На него и зверь бежит	↓	Вдохнов-ляющая дама	→						
						Красивый цветок	→		
								Кость, которую рвут и сверлят	↓
Тяжёлый топор	↑	Газ, который никто не узнаёт	→						Сумка-орган размно-жения у грибов
						Русский срубный жилой дом	→		
Основ-ной вид дежурст-ва на корабле	↑	«Про-гулка» в историю	→						
						Счётная доска	→		

- Папа, а куда улетает аист, когда детей принесет?
- Так это ... назад в штаны!

Купил сок манго "Сады Придонья", на вкус яблоко с морковью и сахаром... Ну а чего вы хотели - манго в Придонье не растёт.

Если «плюнуть не на что» - это оскорбление со значением «невзрачный», «неинтересный», то «плевал я на тебя» - компли-мент в адрес яркой личности?

- Софочка, ты вся такая воздушная...
- Шо, как безе?
- Нет, как тревога!

Вопрос в кроссворде: «Инструмент для закапывания». Три часа голову ломал все перебрал: лопата, кирка, совок и т. д. А оказалась - пипетка.

Если человек точно знает, чего он хочет добиться, то и ошибки у него получаются основательные и серьезные.

Думаете, если станете вегетарианцами, похудеете? А вот ни фиги! Слона видели? А он, между прочим, травоядный!

- Я записался в кружок славянских рифм.
- В смысле?
- В коромысле.

Каждый день в офисе глубоко в душе надеюсь, что это мама взяла меня на работу, и сейчас ее коллега тетя Лера прине-сет цветные карандаши, чтобы я пока порисовал динозавриков.

- Я - за здоровый образ жизни!
- Аха, это когда ты в свой гамбургер лист салата кладешь?

Бабушка всегда к гаджетам без энтузиазма относилась, скорее даже недолюбливала новинки все эти. А тут дал ей свой фитнес-браслет. Он ей после первой же ночи прислал сообщение что мало она спит и глубокий сон короткий, что надо не перетруждаться и быть в хорошем настроении.

Теперь она просит его ей подарить. Говорит, что он один ее понимает и сочувствует.

Бог, называя животных:
- Лев, тигр, конь, свинья, кот, корова...

Ангел:
- Теперь надо назвать морских.

Бог, уже зевая:
- Морских?... Морской лев, тигровая акула, морской конёк, морская свинка, морской котик, морская корова... Доволен?

- А насколько больно делать тату?
- Ну как, терпимо, но смотря где делаешь.
- В Житомире, а что?

Все самые важные события в жизни человека случаются, когда он абсолютно голый. Рождение, первое соитие, последний взнос по ипотеке.

- Сегодня на ужин гречка.
- С чем?
- С чем я тебя и поздравляю!

Из дневника эстонского фотографа: "Ходил на выставку черепаш. Сфотографировать не смог. Мельтешат".

- Почему инопланетяне все еще не связались с нами!?
- Видимо, ждут, когда наша цивилизация будет более развита.

- То есть растворяющейся втулки от туалетной бумаги им недостаточно?

Название	График работы	Адрес	Телефон
Г. БАРНАУЛ, ЦЕНТРАЛЬНЫЙ РАЙОН			
"100 градусов"	с 9-18, сб., вск. 9-16, б/о	пер. Ядринцева, 96	53-81-01
"1000 мелочей"	с 9-18, б/о, б/в	ул. Мало-Тобольская, 28	63-55-07, 63-43-90
"Азия Строй Инвест"	с 9-18, б/о, сб. 10-15, вск. – вых.	ул. Кутузова, 16-г	65-43-43
"Акрил"	9-17, б/о, сб., вск. – вых.	пр. Горького, 63-б	36-90-35
"АлтайАгроПрод"	с 8-18, б/о, сб. 9-12, вск. – вых.	пр. Комсомольский, 80	24-32-16, 24-96-85
"Алтай-Декор"	с 9-17, б/о, сб., вск. – вых.	ул. Горького, 63-б	555-350, 390-950
АН "Дом"	с 10-19, б/о, вск. 10-18	пр. Красноармейский, 15	65-92-06
"Виспул"	с 9-17, б/о, сб., вск. – вых.	пр. Социалистический, 28, оф. 204	63-72-03, 63-08-47
"Газкомплект"	с 9-18, б/о, сб. 9-16, вск. – вых.	ул. Радищева, 8	539-399
"ГазЛюксСибирь"	с 9-18, б/о, сб. 11-15, вск. – вых.	ул. Пушкина, 31	28-50-30, 25-14-20
Гостиница "Турист"	с 9-18, б/о, б/в	пр. Красноармейский, 72	
"Дверь-Сервис"	с 10-19, б/о, сб. 10-17, вск. – вых.	ул. Ядринцева, 82	68-12-27
"Интерьер-Мастер"	с 9-17.30, б/о, сб. 9-15, вск. – вых.	ул. Челюскинцев, 115	35-47-55
"Мир инструментов"	10-18, б/о, сб. 10-17, вск. – вых.	пр. Социалистический, 22	63-53-70
"ДОМ ОБОЕВ"	с 9.30-18, б/о, б/в	ул. Л.Толстого, 28	
"Планета Электрика"	с 8-19, б/о, сб. 9-19, вск. 9-17	ул. Гоголя, 43	539-777
"Поместье", ТЦ	с 9-20, б/о, б/о, б/в	пл. Свободы, 6	65-88-70, 65-88-02
"Профкрепеж"	с 9-19, б/о, сб. 9-17, вск. – вых.	ул. Папанинцев, 111	22-74-22
"САСТ"	с 9-18, 12-13 обед, сб., вск. – вых.	ул. Промышленная, 100, оф. 41, 42	38-39-41
"Союз строителей Зап. Сибири"	с 8-17, пт. 8-16, сб., вск. – вых.	ул. Пушкина, 62 (2 этаж)	53-62-83
"Тепловодоприбор"	с 8-17, сб., б/о, вск. – вых.	ул. Гоголя, 59	63-11-55
"Тройка"	с 9-18, б/о, сб. 9-15, вск. – вых.	ул. Гоголя, 136	65-19-57, 68-11-76
Управление по транспорту	с 9-18, обед 13-14, сб., вск. – вых.	ул. Папанинцев, 105	36-36-06
"Фогель"	с 8-19, б/о, сб. 9-16, вск. – вых.	ул. Гоголя, 63	39-21-92
"Центр Керамики"	с 10-19, б/о, вск. 10-18	пр. Красноармейский, 15	65-92-06

Г. БАРНАУЛ, ЖЕЛЕЗНОДОРОЖНЫЙ РАЙОН			
"АлтайТИСИЗ"	с 8.15-17.15, б/о, сб., вск. – вых.	ул. Дёповская, 15	560-500
"ДОМИКС"	с 9-20, б/о, б/в	ул. Павловский тракт, 27	50-54-37
"Алтай – Керама"	с 10-18, б/о, сб. 10-17, вск. – вых.	пр. Красноармейский, 111	26-84-82
"Алтайвуд"	9-17, б/о, сб. 9-13, вск. – вых.	ул. Кулагина, 1	75-19-42
"Альфаком"	9-17, б/о, сб., вск. – вых.	ул. Победная, 114	50-13-70
"Гвоздилка"	с 8.30-18.30, сб. 8-30-16, вск. – вых.	пр. Строителей, 121	622-699, 501-191
"Знак" (Красный)	с 9-20, б/о, вск. 9-19	пр. Строителей, 94	36-40-80
"Металлхозторг"	с 8-17, б/о, сб. 9-13	ул. Сельскохозяйственная, 12	466-593, 466-595
"МотоТехника"	с 9-18, б/о, вск. 9-16	ул. Павловский тракт, 63-а	25-66-46
Офисное здание "ГРАНИД"	с 8.30-18.30, б/о, сб. 8-30-18, вск. – вых.	ул. Северо-Западная, 3	223-683
"Паркет-Холл"	с 9-19, б/о, сб., вск. 10-17	пр. Ленина, 105	61-80-89, 35-94-69
"Промоснастка"	9-18, б/о, сб. 9-16, вск. 10-16	ул. Павловский тракт, 52/б, корп. 2	581-000
"Профнастил", завод	с 9-18, б/о, сб., вск. – вых.	ул. Новороссийская, 134-в	46-13-24, 25-12-56
Родионов, ТД	с 9-18, б/о, сб., вск. 10-15	ул. Северо-Западная, 18, к1	8-923-710-7105
"Сантехника-Алтай", ТД	с 9-18, б/о, сб. 9-14, вск. – вых.	пр. Полюсный, 81	62-22-33, 62-33-22
"Стройклассика"	с 9-19, б/о, сб. 10-17, вск. 10-16	пр. Строителей, 56 б/1	36-72-67, 36-18-65
"Строй-М"	с 9-19, б/о, б/в	ул. Новороссийская, 134-в	202-665, 202-717
"Теплоцентр"	с 8-17, сб., б/о, вск. – вых.	ул. Ярных, 2	77-83-33, 77-42-91
Центр кровли и фасада	с 9-17, б/о, сб., вск. – вых.	ул. Автотранспортная, 55-в	50-17-41
"Формула М2"	с 9-20, б/о, б/в	ул. Павловский тракт, 49/3	271-888

Г. БАРНАУЛ, ОКТЯБРЬСКИЙ РАЙОН			
"АДК"	с 9-18, б/о, сб., вск. – вых.	ул. Маяковского, 27	75-38-71, 75-38-93
"БКЖБИ-2"	с 10-18, б/о, сб., вск. – вых.	пр. Калинина, 112	
"Домострой"	с 9-19, б/о, сб., вск. 10-15	ул. Чеглецова, 3-а	39-87-57, 50-00-57
"Карат", ПКФ	с 9-19, б/о, сб. 9-17, вск. – вых.	пр. Калинина, 30/5	28-96-22, 28-96-21
"Лемир" – сеть магазинов	с 9-20, б/о, сб., вск. 9-18	пр. Ленина, 195	77-08-88
"Люкс"	с 9-19, б/о, сб. 10-18, вск. – вых.	пр. Калинина, 10	61-25-67

**НАШ ЖУРНАЛ НА СТОЙКАХ
В СТРОИТЕЛЬНЫХ МАГАЗИНАХ!**

НАШ ЖУРНАЛ НА СТОЙКАХ В СТРОИТЕЛЬНЫХ МАГАЗИНАХ!

"Изобилие", магазин	с	9-17, б/о, б/в	ул. Пионеров, 9-б	61-02-98
"Инженерные сети"	с	8.30-19, б/о, сб. 8.30-18, вск. – вых.	ул. Кулагина, 28-г	36-04-04, 36-05-05
"Мастер-дом"	с	9-18, б/о, сб. 10-14, вск. – вых.	ул. Северо-Западная, 1-а	36-18-14
"Металл-Пром"	с	8.30-17.30, б/о, сб., вск. – вых.	пр. Ткацкая, 79-а	77-32-18, 75-74-42
"Насосное оборудование"	с	9-18, пт. 9-17, б/о, сб., вск. – вых.	ул. Молодежная, 16	557-554, 557-644
"Планета Электрика"	с	8-19, б/о, сб. 9-19, вск. 9-17	пр. Калинина, 30/1	28-92-85
"Теплый пол"	с	9-17, б/о, сб., вск. – вых.	ул. Советская, 6, корп. 2	61-01-03
"Тепловодмонтаж"	с	9-18, б/о, сб. 10-15, вск. – вых.	ул. Молодежная, 2	24-76-26, 66-91-82
"Техком-Автоматика"	с	8-18, б/о, сб., вск. – вых.	ул. Титова, 9	22-98-68
"Термофор"	с	9-19, б/о, сб. 9-16, вск. – вых.	пр. Ленина, 120	69-62-83, 77-07-93
"Усадьба"	с	9-18, сб., вск. 9-16	ул. Кулагина, 7-а	60-62-85
"Формула М2"	с	9-20, б/о, б/в	пр. Космонавтов, 6-г	271-888

Г. БАРНАУЛ, ИНДУСТРИАЛЬНЫЙ РАЙОН

"АЗИК"	с	8.30-17.30, обед 12-13, сб. 8-14, вск. – вых.	ул. Попова, 248	22-70-83, 22-36-50
"Аксиома"	с	8-22, б/о, б/в	ул. Павловский тракт, 166	271-888
"АлтайСантехМонтаж"	с	9-18, б/о, сб., вск. – вых.	ул. Энтузиастов, 34	69-65-42
"БАКО"	с	8.30-18, б/о, вск. 8.30-15	ул. Бабуркина, 7	46-11-15, 46-11-12
"Водный мастер"	с	9-18, б/о, сб., вск. – вых.	ул. 65 лет Победы, 53, оф. 2	60-22-81
"Все для бани"	с	9-19, б/о, б/в, вск. 9-16	Инициативный 6-й проезд, 17-е	73-02-76
"Газобетон"	с	9-17, б/о, вск. – вых.	ул. Тракторная, 25	31-45-20, 69-59-00
"Двери Сибири"	с	маг. 10-20, б/о, б/в; склад 10-18, б/о, вск.-вых.	ул. Балтийская, 90	25-95-95
"Дверь-Сервис"	с	9-19, б/о, б/в	ул. Малахова, 146	28-88-33, 28-83-00
"Заборы и теплицы"	с	8-18, б/о, сб., вск. – вых.	ул. Попова, 167-в	52-92-05
"ЗапСибРегион"	с	8-18, б/о, сб. 8-15, вск. – вых.	ул. Попова, 258-д	500-085
"Мастерок"	с	8-17.30, б/о, б/в	ул. Хлебоборная, 30-г	69-30-03
"Панорама"	с	8-20, б/о, б/в	ул. Транзитная, 1	44-44-24, 44-43-68
"Планета Электрика"	с	8-19, б/о, сб. 9-19, вск. 9-17	ул. Попова, 204	28-92-80
"Приборы учета"	с	9-18, б/о, сб. 9-16, вск. 10-15	ул. А. Петрова, 247	48-44-45
"Профкрепеж"	с	9-19, б/о, сб. 9-17, вск. – вых.	ул. Балтийская, 55	45-89-71
"Радуга"	с	9-20, б/в	ул. Энтузиастов, 52	25-95-82
"Рамакс", ТЦ	с	9-19, б/о, вск. 10-18	ул. Павловский тракт, 283	45-99-83, 45-93-85
"Рамакс", ТЦ	с	9-20, б/о, вск. 10-18	ул. Балтийская, 8	28-37-73, 28-37-74
"Свет и вода"	с	9-19, б/о, б/в	ул. Павловский тракт, 227	55-70-21
"Сводор"	с	9-17, б/о, сб., вск. – вых.	ул. Павловский тракт, 204	60-33-19
"Теплолига"	с	9-19, сб. 10-17, б/о, вск. – вых.	ул. Попова, 87-а	25-98-98
"Техноколь"	с	9-18, б/о, сб. 10-14, вск. – вых.	ул. Гридасова, 18	46-70-77, 46-23-08
Управление по строительству	с	8-17, обед 12.30-13, пят. 8-16	ул. Энтузиастов, 7	42-65-43
"Эталон"	с	10-20, б/о, б/в	ул. Балтийская, 88	25-95-55
"Экстра-электрика"	с	8.30-18.30, сб., вск. - 8.30-15.30	ул. Попова 127	28-90-32, 390-590

Г. БАРНАУЛ, ЛЕНИНСКИЙ РАЙОН

KERAMA MARAZZI	с	10-19, б/о, сб. 10-17, вск. – 10-17	ул. Балтийская, 55	455-940
"Азбука стройки"	с	8-18, б/о, сб. 8-17, вск. – вых.	пр. Космонавтов, 91	50-51-86
"Строй-Керамика"	с	9-18, б/о, вск. – вых.	ул. Островского, 28, корп. 2	52-73-28, 54-22-69
"А-мастеркласс"	с	9-18, б/о, б/в	проезд Базовый, 7	22-60-90
"Винтик Шпунтик"	с	9-18, б/о, б/в	пр. Космонавтов, 6-б	251-281
"Граф" – СМ	с	9-17, б/о, б/в	пр. Космонавтов, 59, пав. 4	31-91-01
"ЖБИ Сибири"	с	8-17, б/о, сб. 8-13, вск. – вых.	9-й Заводской проезд	20-22-22
"Каменный город"	с	8.30-17.30, б/о, сб. 10-14, вск. – вых.	пр. Космонавтов, 12/1	33-68-88
"Крепмаркет"	с	9-21, б/о, б/в	ул. А. Петрова, 196-а	40-53-96
"Лотос"	с	10-19, б/о, б/в	ул. Малахова, 84/26	60-74-57
"Профкрепеж"	с	9-19, б/о, сб. 9-17, вск. – вых.	ул. Юрина, 273-г	43-92-47, 49-51-21
"Сварщик Алтай"	с	9-19, б/о, сб., вск. 10-17.	ул. Юрина, 209	40-23-63, 555-609
"Стройматериалы из первых рук"	с	9-18, обед 12.30-13.00, сб. 9-14, вск. – вых.	ул. Шукшина, 8-а	49-55-51, 43-44-94
"Теплодар"	с	10-17, б/о, вск. – вых.	пр. Космонавтов, 6-б	69-49-07
"Ярославские краски"	с	9-17, б/о, сб.-вых., вск. – вых.	ул. Э. Алексеевой, 110-д	500-921

**НАШ ЖУРНАЛ НА СТОЙКАХ
В СТРОИТЕЛЬНЫХ МАГАЗИНАХ!**

Г. НОВОАЛТАЙСК

“888 мелочей”, м-н	с	9-19, обед 13.00-13.30, б/в	8-й микрорайон, 18	(38532) 54-2-08
“888 мелочей”, м-н	с	8.30-19, б/о, б/в	ул. Парковая, 3	(38532) 2-02-58
“Маяк”	с	9.30-17.30, обед 12-30-13-00, сб.9-15, вск. – вых.	ул. Октябрьская, 28	(38532) 46-999
“Сибирский лес”	с	8-17, обед 12-30-13-00, сб.9-15, вск. – вых.	ул. Промплощадка, 13-а	(38532) 42-8-47
“Сибирский металлоцентр”	с	8.15-17, б/о, сб., вск. – вых.	ул. Дорожная, 74	(3852) 299-860
“Теплый ключ”	с	8-17, б/о, сб. 9-15, вск. – вых.	ул. Дорожная, 42/9	(38532) 61-3-40

ПОСЁЛКИ Г. БАРНАУЛА И АЛТАЙСКОГО КРАЯ

пос. Новые Зори

“Уровень”	с	9-18, б/о, вск. 9-16	ул. Промышленная, 6	(3858) 13-56-80
-----------	---	----------------------	---------------------	-----------------

с. Власиха

“Трио”	с		ул. Мамонтова, 84-б	25-33-70
--------	---	--	---------------------	----------

с. Фирсово

“База стройматериалов”	с	9-18, б/о, сб. 9-15, вск. - вых.	ул. Центральная, 51	8-905-983-4082
“Магазин хозяйстворов”		9-18, б/о, вск. - вых.	ул. Песчаная, 14	(38532) 96-4-22

п. Спутник

Завод теплого бетона “Победа”	с	9-18, б/о, б/в	ул. Кленовая, 10	8-983-100-0999
-------------------------------	---	----------------	------------------	----------------

Змеиногорский тракт (Рубцовское направление)

“Метр”	с	9-18, б/о, вск. 9-16	Змеиногорский тракт, 134-б	500-085
--------	---	----------------------	----------------------------	---------

с. Алтайское

“Строитель”		9-18, б/о, сб., вск. 9-16	ул. Советская, 188	(38537) 22-3-57
-------------	--	---------------------------	--------------------	-----------------

с. Смоленское

“Стройматериалы”			ул. Горная, 2	(38536) 21-0-85
------------------	--	--	---------------	-----------------

с. Хабары

“Коллекция”		9-18, б/о, б/в	ул. Ленина, 23-а	(38569) 29-1-24
-------------	--	----------------	------------------	-----------------

с. Кулунда

“Удачный”			ул. Лермонтова, 1-а	(38566) 22-6-88
-----------	--	--	---------------------	-----------------



**Г. БАРНАУЛ, «ДОМ ОБОЕВ»:
УЛ. ЛЬВА ТОЛСТОГО, 28
9.30-18, Б/О, Б/В**



Специализированный строительный журнал, выходящий с 2002 года. Полезная информация о состоянии строительного рынка, материалах и технологиях, а также актуальных ценах на строительные товары и услуги. Новинки дизайна интерьеров, современные материалы, реальные советы и инструкции по самостоятельному ремонту и строительству дополняют постоянно обновляемый путеводитель по ценам на рынке стройматериалов, услуг и оборудования.

Получив свежий номер «Стройки. Алтай», вы можете быть уверены в том, что найдете нужную вам информацию.

ГРАФИК ВЫХОДА ЖУРНАЛА НА 2019 г.

№	Последний день приема рекламы	Выход из типографии
4 (417)	21 февраля	28 февраля
5 (418)	7 марта	14 марта
6 (419)	21 марта	28 марта
7 (420)	4 апреля	11 апреля

Изменения информации принимаются только до последнего дня приема рекламы. В ином случае изменения будут внесены в следующий номер.

ВИДЫ ПОДАВАЕМОЙ В ЖУРНАЛ ИНФОРМАЦИИ

1. Деловая строка – прайсовая информация о товарах и услугах (товар – стоимость – организация – телефон).
2. Модульная информация – рекламная площадь, имеющая определенный размер, см. ниже. При размещении модульной информации деловые строки даются в подарок (только для Алтайского края).
3. Информационные статьи – текстовая информация, рассказывающая о вашей фирме, товаре, услуге, технологии и других строительных новостях.

ТРЕБОВАНИЯ ДЛЯ ДЕЛОВОЙ СТРОКИ

Строка должна начинаться с определяющего слова имени существительного нарицательного, информационная часть строки должна содержать не более **65 знаков**, включая пробелы. При большем количестве знаков редакция оставляет за собой право производить сокращения. Сортировка строк производится компьютером. Два первых слова строки не сокращаются. Название фирмы печатается строчными буквами (кроме аббревиатур). В графе «Телефоны» вы можете указать не более двух телефонов (23 знака – включая пробелы).

Внимание! При оформлении заказа следует указать название раздела, в котором будет размещена информация. **Редакция оставляет за собой право размещать рекламную информацию в соответствии с рубрикатом.**

ТРЕБОВАНИЯ ДЛЯ ГОТОВОЙ МОДУЛЬНОЙ ИНФОРМАЦИИ

1 полоса	176x245 мм (432,9 см ²)	1/2 полосы	176x120 мм (214,7 см ²)
1/4 полосы	86x120 мм (104,9 см ²)	1/4 полосы	176x58 мм (102,1 см ²)
1/8 полосы	176x27 мм (47,5 см ²)	1/8 полосы	86x58 мм (49,9 см ²)
1/16 полосы	86x27 мм (23,2 см ²)	1/16 полосы	42x58 мм (24,4 см ²)
1/16 полосы	176x12 мм (21,1 см ²)		

1. Макеты принимаются в формате Corel Draw (плюс копия макета с незакривленными шрифтами), фотографии TIFF 300 dpi, соответствующих размеров, см. выше.
2. Все шрифты должны быть переведены в кривые.
3. Статьи предоставляются в Word, на носителях п.4. Текст без рисунков и фотографий объемом 1 страница не должен превышать 5000 знаков (с пробелами).
4. Все принимается на любых электронных носителях, по электронной почте + распечатка.

Идеи и художественные решения рекламных модулей, разработанных в редакции, являются ее собственностью и используются только с письменного согласия редакции. При оформлении рекламной информации редакция оставляет за собой право корректировать правописание в соответствии с существующими нормами и правилами.

Претензии принимаются в течение 30 дней со дня выхода номера.

Главный редактор – Свирина Ф.В.

Рекламное издание.

Журнал «Стройка. Алтай».

ПМ № ТУ22-00724 от 12.07.18

Учредитель: Свирина Федор Владимирович.

Адрес редакции: 656056, Алтайский край, г. Барнаул, ул. Мало-Тобольская, 18-а, 3 этаж, офис 303, тел. (3852) 50-71-89.

Внимание руководителей! Весь рекламный материал должен соответствовать законодательным актам России и иметь необходимые подтверждающие документы или сведения о рекламируемых товарах и услугах (лицензию, сертификат). В случае нарушения данных требований журнал «Стройка. Алтай» вправе отказать в размещении материала. Ответственность за достоверность публикуемого материала несет рекламодатель.

Редакция журнала «Стройка. Алтай» осуществляет на рынке Алтайского края проект «Стройка», который включает в себя:

- журнал «Стройка. Алтай»
- сайт Стройка-Алтай
- организацию строительных выставок «Алтайстрой. Горно-Алтайск-Барнаул»
- агентство интернет-рекламы «ЛаймТайм».

СХЕМА РАСПОЛОЖЕНИЯ ОФИСА



ул. Мало-Тобольская, 18-а,
3 этаж, офис 303

www.stroyka-altay.ru

Если вы идете в ногу с современными технологиями, то вас наверняка заинтересует сайт stroyka-altay.ru – это:

о проекте; журнал; новости; доска объявлений; каталог организаций; каталог продукции; карта магазинов (карта города с нанесенными на ней строительными магазинами, фирмами, пунктами распространения журнала «Стройка. Алтай», адресами и телефонами); выставки; стройинформбюро (каталог строительных объектов г. Барнаула, информационные статьи, словарь терминов, справочная литература – информационные справочники); банк строительных вакансий; ссылки на строительные ресурсы Интернета; юмор.

НАД ВЫПУСКОМ РАБОТАЛИ:

директор: Налимова Н.И.

главный редактор: Свирина Ф.В.

дизайнер: Фисенко О.Г.

менеджеры по рекламе:

Саволайнина Н.Н., Любомская Е.И.,

Ивкучёва А.Н., Налимов А.Ю.

менеджер по связям с регионами:

Алябьев А.А.

корректор: Зеленецкая Г.Н.

В номере использована информация из открытых источников сети Интернет.

ЭЛЕКТРОННАЯ ПОЧТА:
stroyka-altay@mail.ru

ИП Налимова Н. И., г. Барнаул.

Отпечатано в типографии

ИП Филиппов А.В.,

г. Заринск, ул. Железнодорожная, 45/1,

тел. (38595) 55-603.

Дата выхода номера: 14.02.19 г.

Тираж – 10000 экз. Заказ № 104.

Цена - бесплатно.

Распространение – бесплатное.

Выходит один раз в две недели.

XIII СТРОИТЕЛЬНАЯ ВЫСТАВКА

г. Горно-Алтайск

Национальный театр и Центральная площадь им. Ленина

12-14
апреля
(3852) 50-71-89



ЯРМАРКА-ПРОДАЖА

Организатор:



Журнал
«Стройка. Алтай»

При поддержке:

Правительства Республики Алтай; Министерства регионального развития
Республики Алтай; Администрации г. Горно-Алтайска



РИА "Рекламный маршрут"

Без посредников!

60-15-86

ЛЮБАЯ

e-mail:
reklamtransport@mail.ru

РЕКЛАМА В ТРАНСПОРТ

"ЗИМНИЙ ЦЕНОПАД"

ЗАКАЖИ СО СКИДКОЙ

-50%

АФИШИ, ЛИСТОВКИ, БИЛЕТЫ, ПОРУЧНИ, ЧЕХЛЫ

Данное объявление имеет справочный характер и не является публичной офертой.
Действительно на момент публикации.

АСМ
ограждение

г. Барнаул, ул. Кулагина, 28
тел.: 65-50-60, 36-08-32
www.asmfence.ru



ВЫРЕЖИ КУПОН

И ПОЛУЧИ СКИДКУ 10%