

16+ **Алтай** журнал + сайт **СТРОЙКА**

январь 2019 [www.stroyka-altay.ru](http://www.stroyka-altay.ru) рекламное издание

ЖУРНАЛ ВЫХОДИТ ПРИ ПОДДЕРЖКЕ СОЮЗА СТРОИТЕЛЕЙ АЛТАЙСКОГО КРАЯ

[www.bars22.com](http://www.bars22.com) **Кредит!**

**ПИЛОМАТЕРИАЛ** **ПЛИТКА ТРОТУАРНАЯ**

с. Зудилово, ул. Речная, 2-в, тел. 8-913-265-5604, 8-905-982-5696 [sibirskiy.bars.2013@mail.ru](mailto:sibirskiy.bars.2013@mail.ru)

**ПЕСОК** **ОТСЕВ** **ЩЕБЕНЬ** **УГОЛЬ**

• ПГС • ЗЕМЛЯ • ГЛИНА

**ВЫВОЗ СНЕГА**

(3852) 22-22-23, 77-47-97, 8-903-910-6465

**ПОТЕЮТ ОКНА?**  
УСТАНОВИМ ПРИТОЧНУЮ ВЕНТИЛЯЦИЮ!

• КПВ-125 • Домвент • Air-box

**«ДЕМОНТАЖСЕРВИС»**  
☎ 69-63-23 [демонтаж22.рф](http://демонтаж22.рф)

**АЛМАЗНОЕ БУРЕНИЕ И РЕЗКА БЕТОНА**

**«АЗИЯ СТРОЙ ИНВЕСТ»**  
Производим по Вашим размерам:

- » Профнастил
- » Сайдинг
- » Металлочерепица

**Кредит**

Исполнение заказа 1-2 дня  
**Условия по БЕСПЛАТНОЙ ДОСТАВКЕ! по краю**

Рассрочка от: ОАО "ОТП Банк", КБ "Ренессанс Кредит", АО "Альфа-банк".

**asia** [www.a-si.ru](http://www.a-si.ru)  
г. Барнаул, ул. Кутузова, 16-г с. Санниково, ул. Ефремова, 35  
(3852) 65-43-43 (38532) 7-83-42

**ПРИГЛАШАЕМ ПРИНЯТЬ УЧАСТИЕ!** (3852) 50-71-89  
Специализированные выставки-ярмарки-продажи «АЛТАЙСТРОЙ-2019»

**Горно-Алтайск** Национальный театр **12-14 АПРЕЛЯ**

Территория ТРЦ GALAXY **Барнаул** **23-25 МАЯ**

Продаю 3-комн. квартиру по ул. Балтийская, 43, 10 этаж. Подробнее: тел. 50-71-89





# Мастер

ПРОИЗВОДСТВО ДЕТСКОГО ИГРОВОГО И СПОРТИВНОГО ОБОРУДОВАНИЯ

## ИГРОВЫЕ ПЛОЩАДКИ ИГРОВОЕ ОБОРУДОВАНИЕ

- Все изделия изготовлены в соответствии с ГОСТом.
- Имеют паспорта и монтажные схемы.
- Гарантия - от 1 года до 10 лет.

СЕРТИФИЦИРОВАНО

Запрос полного каталога изделий по телефону в Барнауле: 50-71-89





пятница

суббота

воскресенье

**23-25**  
**мая 2019 года**«ДОМ. САД.  
ОГОРОД»**АЛТАЙ** *Строй* **БАРНАУЛ**  
ГОРНО-АЛТАЙСК

«АЛТАЙСТРОЙ-БАРНАУЛ-2019. Малоэтажное строительство. Отделка. Ремонт. Интерьер. Энергосбережение. ЖКХ. Газификация. Инженерные системы».

**V СПЕЦИАЛИЗИРОВАННАЯ ВЫСТАВКА  
ЯРМАРКА-ПРОДАЖА****НОВАЯ ПЛОЩАДКА В ЦЕНТРЕ ГОРОДА!**ТЕРРИТОРИЯ ТРЦ GALAXY:  
ПР. СТРОИТЕЛЕЙ, 117  
ВОПРОСЫ ПО ТЕЛ. (3852) 50-71-89

ОРГАНИЗАТОР

Алтай  
**СТРОЙКА**

**СТРОЙИНФОРМ**

Новости.....	5 стр.
Под счастливой звездой.....	8 стр.
ВІМ -технологии для нового ЖК.....	10 стр.
Стеклоизол. Его применение.....	12 стр.
Ошибки при выборе монтажной пены.....	14 стр.
Загородный дом по-японски.....	16 стр.
Без перехода на эскроу-счета.....	19 стр.
Вопрос строителю.....	20 стр.
Как двигали дома в Москве.....	22 стр.

**1. СТРОИТЕЛЬНЫЕ МАТЕРИАЛЫ**

<b>1.1. СТРОИТЕЛЬНЫЕ МАТЕРИАЛЫ</b> .....	24 стр.
Гольдгипс, глина, известь, карбид, песок, раствор, смеси, щебень, добавки, упрочнители, пластификаторы	
<b>1.2. БЕТОН</b> .....	25 стр.
<b>1.3. ЖБИ</b> .....	25 стр.
<b>1.4. КИРПИЧ</b> .....	25 стр.
<b>1.5. ГАЗОБЕТОН, ПЕНОБЕТОН, БЛОКИ</b> .....	25 стр.
<b>1.6. ПЛИТКА ТРОТУАРНАЯ</b> .....	26 стр.
<b>1.7. ЭЛЕМЕНТЫ БЛАГОУСТРОЙСТВА</b> .....	26 стр.
<b>1.8. МЕТАЛЛОПРОКАТ, МЕТАЛЛОИЗДЕЛИЯ</b> .....	26 стр.
Ангары, арматура, высечка, кованные изделия, металл, металлоконструкции, нержавейка, прокат, сетка кладочная, сетка-рабица, уголок, швеллер	
<b>1.9. ТРУБА МЕТАЛЛИЧЕСКАЯ</b> .....	26 стр.
<b>1.10. ПРОФНАСТИЛ</b> .....	26 стр.
<b>1.11. КРОВЕЛЬНЫЕ МАТЕРИАЛЫ</b> .....	27 стр.
Комплекующие, кровли, шифер, ондулин, выходы, козырьки	
<b>1.12. ЧЕРЕПИЦА</b> .....	27 стр.
<b>1.13. ВОДОСТОЧНЫЕ СИСТЕМЫ. ДОБОРНЫЕ ЭЛЕМЕНТЫ</b> .....	27 стр.
<b>1.14. САЙДИНГ</b> .....	27 стр.
<b>1.15. ИЗОЛЯЦИОННЫЕ МАТЕРИАЛЫ</b> .....	28 стр.
Битум, ветро-, влаго-, пароизоляция, гидроизоляция, звукоизоляция, керамзит, мастика, маты изолирующие, пакля, стеклоткань	
<b>1.16. ПЕНОПОЛИСТИРОЛ, ПЕНОПОЛИУРЕТАН</b> .....	28 стр.
<b>1.17. УТЕПЛИТЕЛЬ</b> .....	28 стр.
<b>1.18. ЛЕСОПИЛОМАТЕРИАЛЫ, ИЗДЕЛИЯ ИЗ ДЕРЕВА</b> .....	28 стр.
Блокхаус, имитация бруса «бревно», ДВП, ДСП, изделия столярные, МДФ, пиломатериал, рейка, фанера, погонаж	
<b>1.19. БРУС, БРУСОК</b> .....	30 стр.
<b>1.20. ВАГОНКА, ЕВРОВАГОНКА</b> .....	30 стр.
<b>1.21. ДОСКА</b> .....	30 стр.

**2. ОТДЕЛОЧНЫЕ МАТЕРИАЛЫ**

<b>2.1. ОТДЕЛОЧНЫЕ МАТЕРИАЛЫ</b> .....	31 стр.
<b>2.2. ПОЛЫ</b> .....	31 стр.
Промышленные, бетонные стяжки	
<b>2.3. ЛАКОКРАСочная и ХИМИЧЕСКАЯ ПРОДУКЦИЯ</b> .....	31 стр.

**3. ОБОРУДОВАНИЕ ДЛЯ ИНЖЕНЕРНЫХ СИСТЕМ**

<b>3.1. САНТЕХНИЧЕСКОЕ ОБОРУДОВАНИЕ, ИЗДЕЛИЯ</b> .....	32 стр.
<b>3.2. ОТОПИТЕЛЬНОЕ ОБОРУДОВАНИЕ</b> .....	33 стр.

<b>3.3. КАБЕЛЬНЫЙ ОБОГРЕВ. СИСТЕМЫ ТЕПЛЫХ ПОЛОВ</b> .....	33 стр.
<b>3.4. ПРИБОРЫ УЧЕТА И СИСТЕМЫ КИПИА</b> .....	33 стр.

**4. ЭЛЕКТРИКА. СВАРКА**

<b>4.1. ЭЛЕКТРОТЕХНИЧЕСКАЯ ПРОДУКЦИЯ</b> .....	33 стр.
<b>4.2. СВАРОЧНОЕ ОБОРУДОВАНИЕ</b> .....	33 стр.

**5. ДВЕРИ, ОКНА, ВОРОТА**

<b>5.1. ДВЕРИ И АКСЕССУАРЫ</b> .....	33 стр.
<b>5.2. ОКНА И АКСЕССУАРЫ</b> .....	33 стр.
Витражи, жалюзи, оконные блоки, подоконники, сливы оконные, балконные блоки, перегородки офисные	
<b>5.3. ЛЕСТНИЦЫ, ЭЛЕМЕНТЫ ЛЕСТНИЦ</b> .....	33 стр.
<b>5.4. МЕБЕЛЬ, ТОРГОВОЕ ОБОРУДОВАНИЕ</b> .....	34 стр.
<b>5.5. ВОРОТА, РОЛЬСТАВНИ, ШЛАГБАУМЫ, ЗАБОРЫ</b> .....	34 стр.
Автоматика для ворот, калитки, ограждения	

**6. КЛИМАТ**

<b>6.1. ПЕЧИ, КАМИНЫ, ДЫМОХОДЫ</b> .....	35 стр.
Дымоходы, каминные аксессуары, печи для бань, печи-барбекю	
<b>6.2. ОБОРУДОВАНИЕ ДЛЯ БАНЬ, САУН И БАССЕЙНОВ</b> .....	36 стр.
<b>6.3. КЛИМАТОТЕХНИКА И ВЕНТИЛЯЦИЯ</b> .....	36 стр.
Вентиляторы, воздухопроводы, ионизаторы, кондиционеры, тепловентиляторы	

**7. ИНСТРУМЕНТ. СПЕЦОБОРУДОВАНИЕ. МЕТИЗЫ**

<b>7.1. ИНСТРУМЕНТ</b> .....	37 стр.
<b>7.2. СПЕЦТЕХНИКА И ОБОРУДОВАНИЕ</b> .....	38 стр.
Оборудование, станки, спецтехника, краны, лебедки, вышки, леса, бетоносмесители, компрессоры, тросы, канаты	
<b>7.3. МЕТИЗЫ, КРЕПЕЖ</b> .....	38 стр.
Болты, гайки гвозди, дюбели, крепеж, саморезы, шурупы	

**8. РАБОТА**

<b>8.1. ИЩУ РАБОТУ</b> .....	38 стр.
<b>8.2. ТРЕБУЮТСЯ</b> .....	38 стр.

**9 УСЛУГИ**

<b>9.1. АРХИТЕКТУРА, ПРОЕКТИРОВАНИЕ, ДИЗАЙН</b> .....	39 стр.
<b>9.2. СТРОИТЕЛЬСТВО И РЕМОНТНЫЕ РАБОТЫ</b> .....	39 стр.
Все строительные работы, подготовка, монтаж, отделка, установка, устройство полов	
<b>9.3. ИНЖЕНЕРНЫЕ СИСТЕМЫ И КОММУНИКАЦИИ</b> .....	39 стр.
Проектирование, монтаж и обслуживание ИС, сантехнические работы, работы по отоплению и канализации, установка приборов учета	
<b>9.4. АРЕНДА, СЕРВИС ТЕХНИКИ И ОБОРУДОВАНИЯ, ГРУЗОПЕРЕВОЗКИ</b> .....	39 стр.
Аренда строительной техники, инвентаря, оборудования, строительных машин, транспортные услуги, сервисное обслуживание, ремонт	
<b>9.5. АЛМАЗНАЯ РЕЗКА, АЛМАЗНОЕ БУРЕНИЕ, ДЕМОНТАЖ</b> .....	41 стр.
Демонтаж, резка, бурение, сверление, устройство проемов	
<b>9.6. ДРУГИЕ УСЛУГИ</b> .....	41 стр.
Остекление балконов и лоджий, сварочные работы, подготовительные работы, работы по изоляции, полимерка, изготовление металлоконструкций, работа с металлом, обработка металла	





# СТРОИТЕЛЬНАЯ ИНФОРМАЦИЯ

## 5 КОМПАНИЙ ПЕРЕСТАЮТ СТРОИТЬ ЖИЛЬЕ

Пять компаний в 2019 году уходят с барнаульского рынка строительства жилья. В основном это связано с обновлением закона, который выдвигает новые условия для работы с дольщиками. Однако есть и другие причины.

Строить жилье в Барнауле перестают «ГраНИД», «Алтайэнергожилстрой», «АлтайСпецСтрой», «Алтайстрой», ЖСК 166. По данным источников altapress.ru, список больше — речь может идти о 7-8 компаниях. У них сейчас нет действующих разрешений на новые объекты. Они завершают работу над текущими проектами и распродают имеющиеся участки, а также офисы и технику.

Часть компаний пытается остаться на рынке строительства, занимаясь в подряд к более крупным организациям.

«Но много заказов мы дать не можем», — поясняет **Юрий Гатиллов, руководитель компании «Жилищная инициатива»**. — Сейчас не сезон для отделки, а со строительно-монтажными работами мы справляемся сами».

Другие распродают свое имущество и закрываются совсем.

«В год мы строили по одному-два дома. В сезон штат увеличился до 150 человек, в межсезонье составлял около 80. Всего за все время рабо-

ты возвели около 200 тыс. кв. м жилья — мы небольшая строительная компания на рынке Барнаула. И таким как мы сегодня нет места.

Обновленный закон о защите прав дольщиков предъявляет застройщикам все новые требования. По его условиям проекты, на которые выдавали разрешения до 1 июля 2018 года, должны были обзавестись эскроу-счетами. На них будут храниться деньги дольщиков, а застройщик будет работать на свои или заемные средства».

«Есть и другие нововведения. Например, — продолжает **Майзингер**, — чтобы возводить один дом, нужно иметь до 1 млрд рублей. В том числе 100 тыс. рублей уставного капитала, деньги на покупку или аренду земли и на строительство».

В числе причин ухода с рынка строители называют и более застарелые. На условиях анонимности руководитель одной из закрывшихся компаний говорит, что рынок новостроек недоступен небольшим компаниям, потому что они не могут получить землю для строительства. Принцип продажи кварталами одному застройщику не позволяет приобрести участок, а крупные компании не хотят брать их на подряд.

Чиновники строительной отрасли и компании еще в прошлом году говорили о том, что законодательные инициативы приведут к санации отрасли. Останутся только крупные компании,

да и им будет тяжело выживать.

Это в свою очередь приведет к падению объемов ввода объектов. А это, на фоне увеличения себестоимости строительства, к повышению цены квадратного метра.

По мнению чиновников, ситуация стабильная. В декабре 2018 года на пресс-конференции Игорь Спивак, начальник управления строительства и территориального планирования минстройтранса, сообщил о благоприятном прогнозе по вводу жилья в 2019 году. Согласно планам, в Алтайском крае должны построить 700 тыс. «квадратов».

Однако прогнозы строились на том, что банки сохраняют низкие ипотечные ставки, а закон о долевом строительстве больше не будут менять. Но ставки поднялись, а застройщики теперь пытаются понять: для каких именно новостроек они должны открывать эскроу-счета.

Напомним, что декабрьские поправки обязали открывать эскроу-счета с 1 июля 2019 года на все строящиеся дома (а не только на те, которые получили разрешение на строительство до 1 июля 2018-го), попадающие под определенные характеристики. Только пока эти критерии не озвучены.

«Алтапресс».

## СОБСТВЕННИКИ МНОГОКВАРТИРНИКА ПРОДАЮТ СВОЕ ЖИЛЬЕ

Собственники квартир на ул. Островского, 32 выставили на продажу весь свой ветхий дом. Объект оценили в 18 млн рублей. Предложение уже разослано строительным организациям города и размещено на специальных сайтах объявлений.

В доме восемь квартир площадью около 40 кв. м. Всего там четыре собственника: в двух квартирах размещается парикмахерская, еще тремя владеет барнаулец, который и инициировал продажу.

При стоимости дома и участка площадью 15,3 сотки, в среднем за каждую квартиру можно выручить около 2,25 млн рублей.

В офисах крупных застройщиков altapress.ru пояснили, что это очень компактный участок. Построить на нем можно небольшое здание, например, пятиэтажку или офис. Он привлекателен своим соседством со школой, парком и другими соцобъектами.

«Алтапресс».

## СОГЛАСНО ПЛАНУ, В АЛТАЙСКОМ КРАЕ В 2019 ГОДУ ДОЛЖНЫ ПОСТРОИТЬ 700 ТЫС. КВАДРАТОВ ЖИЛЬЯ.





**ДОЛЬЩИКОВ «ДЕМИДОВ ПАРКА» ПРИГЛАСИЛИ НА ПРИЕМКУ КВАРТИР**

Скандально известный долгострой в ЖК «Демидов парк» (ул. Прудская, 40 в Новоалтайске) наконец-то готовится к сдаче. Этого знаменательного события дольщики ждали почти 5 лет. Застройщик оповестил их о начинающейся приемке квартир. Она стартует с 4 февраля и пока только в первой блок-секции (всего их в доме 7).

Таким образом 77 собственников уже смогут осмотреть свое будущее жилье, подготовить список недочетов, которые подрядчики обязаны устранить в кратчайшие сроки. Если дольщики всё устроит, они подпишут акт приема-передачи квартир и смогут готовиться к новоселью. В настоящее время на площадке в спешном порядке завершается облицовка фасада в последних подъездах, ведется благоустройство двора. И немного времени для этого у подрядчиков еще есть, пока новоселы будут делать ремонт в своих квартирах.

Напомним, в знаменитый долгострой, стартовавший в 2014-м году, вложились более 500 дольщиков, которые своевременно не получили от девелопера жилые помещения. Компания ссылаясь на то, что с наступлением кризиса продажи встали, и денег на завершение объекта попросту нет. Спасли инвестициями регионального правительства, которое выкупило здесь оставшиеся 200 квартир для медиков и оказало содействие в смене подрядчика.

Изначально в ЖК «Демидов парк» планировалось строительство 15 жилых высоток, торгового центра, гаражных комплексов, школы, целых 3 детских сада, парка и прочей инфраструктуры. Однако, на сегодняшний день здесь с трудом возвели только первый дом на 765 квартир.

**Алтайский портал  
недвижимости.**

**ПРОДОЛЖИЛИ СТРОИТЕЛЬСТВО ХУДОЖЕСТВЕННОГО МУЗЕЯ**

К работам подрядная организация ООО «Селф» приступила в декабре прошлого года. В настоящее время на объекте демонтируют часть перегородок и полов, а также проводят усиленные конструкции.

Государственным контрактом предусмотрено выполнение общестроительных работ, установка индивидуальных тепловых пунктов, устройство систем отопления, водоснабжения и водоотведения, вентиляции, электрооборудования и электроосвещения, устройство систем кондиционирования, оповещения при пожаре, радиодиффузии, видеонаблюдения и пожаротушения, а также наружных ин-



ЖК «Матрешки»  
на ул. Балтийской.

женерных сетей. Общая стоимость работ I этапа составляет 611 млн рублей, средства планируется направить из краевого бюджета. Данные мероприятия должны быть завершены в феврале 2021 года, после чего будет выполнено благоустройство территории, озеленение и проведены пуско-наладочные работы.

**сжд22.рф**

**СЛИШКОМ МНОГОКВАРТИРНЫЕ ДОМА НАЧИНАЮТ МАССОВО СТРОИТЬ В БАРНАУЛЕ**

В Барнауле в ближайшее время начнут строить высотки с огромным количеством квартир - по 500-600. Этот показатель является довольно высоким для нашего города, где в среднем до недавнего времени насчитывалось по 200-300 жилых помещений в одном доме.

Так совпало, что в 2019 году должны выйти на первичный рынок сразу несколько слишком многоквартирных новостроек. Среди них проект на ул. Балтийской, 101 от ИСК «Вира-Строй», где по предварительным данным, будет 17-19 этажей, 5 подъездов и порядка 560 квартир. Кроме того, еще один аналогичный в плане дом запроектирован здесь же в ЖК «Матрешки», его строительство начнется немного позже. Другой объект на ул. Промышленная, 6, реализация которого также должна стартовать в ближайшем месяце, будет иметь в пределах 670 квартир, 22-25 уровней и 4 блок-секции. Еще один дом уже возводит ООО «Строительная перспектива» на ул. Песчаная, 171. В нем будет 16 этажей, 5 подъездов и 513 квартир.

Эксперты по-разному оценивают такую тенденцию на рынке новостроек. Они убеждены, что в этой ситуации выигрывает только девелопер. Ведь у него будет больше предложений, продаж и, соответственно, прибыли. Он сможет снизить цену, предоставить клиенту огромный выбор

планировок и расположения помещений, что позволит привлечь больше потенциальных покупателей. Однако, если оценивать эти дома с точки зрения комфорта, то они явно уступают «малоквартирным», из-за слишком большой плотности и густонаселенности. «Сегодня на рынке - большая конкуренция, и застройщик должен обеспечить клиенту максимум комфорта, а происходит наоборот. Это не совсем правильно», - говорит **председатель правления Союза строителей Алтайского края Александр Мишустин.**

По его словам, площадь участков при этом не увеличивается, зато растет этажность (за последние годы она в среднем поднялась с 9 до 16). «Плюс идет дробление помещений. Если раньше строили 1-, 2-, 3-комнатные квартиры в определенном процентном соотношении, то сегодня подавляющее большинство квартир в доме могут быть малогабаритными. Поэтому их и получается не 300, а уже 450-500 в общей сложности. Это в свою очередь обусловлено сниженной покупательской способностью, ведь считается, что если у жилья меньше квадратура, то цена будет ниже, и его быстрее купят. Хотя квадратный метр в этих «маломерках» дороже, и потребитель в конечном итоге переплатит», - пояснил Александр Анатольевич «Алтайскому порталу недвижимости».

Для сравнения, самые «малоквартирные» объекты, которые возводят или сдают сегодня в Барнауле, рассчитаны на 60-80 семей, и их пока не больше 5. Они, как правило, имеют статус элитного клубного дома, а долевки в них - огромную площадь. Нередко, на одной лестничной клетке здесь размещается по 2-3, а то и 1 квартире. Другие немногочисленные жилые здания имеют маленькую этажность (3-5), но такие на первичном рынке сейчас еще большая редкость.

К слову сказать, ранее в числе самых густонаселенных домов Алтайского края оказались проекты «СтройГаза» на ул. А. Петрова, 254 в



Барнауле (5-16 этажей, 8 подъездов и 616 квартир) и ГК «Партнер» на ул. Прудская, 40 в Новоалтайске (10-15 этажей, 7 подъездов и 765 квартир). Оба в итоге получили статус скандально известных долгостроев.

**Алтайский портал  
недвижимости.**

### УНИКАЛЬНЫЙ ДОМ С ДВУХУРОВНЕВЫМИ КВАРТИРАМИ

Необычную пятиэтажку достраивают в Барнауле на ул. Полярная, 48. Интересно, что конструктивно она выполнена из железобетонного каркаса с последующим заполнением теплоблоком, состоящим из бетонного корпуса, внутри заполненного пенополистиролом, который выполняет роль утеплителя. Такие дома строятся в России, причем довольно высотные - по 16 этажей. Для Барнаула это первый (экспериментальный) проект, ранее на рынке многоэтажных многоквартирных домов данную технологию не применяли.

Такие стены не требуют облицовки, заверяет застройщик, именно поэтому здесь не предусмотрено дополнительных фасадных систем. Внешний слой теплоблока имеет стильную текстуру «рваный камень», покраска не предполагается - только грунтовка. Дом будет серого цвета, фасад украсят французские балконы. Внутренняя отделка тоже не планируется.

Возводит объект компания «БетонСтройСервис» - производитель стройматериалов с 18-летней историей. «Для реализации проекта используем только собственные средства предприятия, деньги дольщиков пока решили не привлекать. Возможно, и не будем, дом скоро сдадим, а затем начнем продавать квартиры», - пояснили Алтайскому portalу недвижимости в организации.

Объект оснастят своей подземной парковкой, чтобы не перегружать двор с его плотной застройкой и узкую улицу Полярную. В цоколе предусмотрено 36 машино-мест, кроме этого стоянки оборудуют и на придомовой территории. Квартир запроектировано - 120. Их можно отнести к эконом-классу, так как они будут очень скромными по площади - от 17 до 34 квадратных метров.

В числе планировок: студия, классическая однушка и двухуровневая квартира. Последние расположатся на верхнем этаже и будут иметь высокие потолки, большие окна, а также частичные перекрытия (антресольный уровень), на которых можно разместить спальню.

Застройщик также отмечает, что данная технология и наличие собственного производства стройматериалов позволило очень быстро возвести дом.

**Алтайский портал  
недвижимости.**

### СТРОИТЕЛЬНАЯ ВЫСТАВКА В НОВОСИБИРСКЕ

В МВК «Новосибирск Экспоцентр» пройдет новая строительная выставка и одно из крупнейших дизайн-событий Сибири

С 19 по 22 февраля 2019 года в МВК «Новосибирск Экспоцентр» стартует новый проект — международная выставка строительных, отделочных материалов и оборудования, архитектурных проектов и дизайна SibBuilding Week 2019\*.

В декабре 2018 года выставочный оператор ITE\*\* объявил об отмене строительной выставки SibBuild\*\*\*. Несмотря на это, отраслевая выставка в Новосибирске состоится. Уже в феврале 2019 года МВК «Новосибирск Экспоцентр» соберет, по прогнозам, более 10 тыс. посетителей на новом масштабном мероприятии SibBuilding Week.

Участники представят товары и услуги в разделах «Строительство, материалы и оборудование», «Отделочные материалы. Декор для интерьера», «Инженерные системы и оборудование», «Фасады. Кровля. Окна. Ворота и двери».

**ИА «Амител».**

### АКТИВНЕЕ УЧАСТИЕ В РЕАЛИЗАЦИИ ФЕДЕРАЛЬНЫХ ПРОЕКТОВ

Задачи органов местного самоуправления по реализации национальных проектов в сфере ЖКХ и строительства обсудили вчера, 23 января, на совещании с главами администраций и руководителями представитель-

ных органов городских округов и муниципальных районов.

Выступая с докладом перед собравшимися, Андрей Голубцов проинформировал, что Министерство строительства и жилищно-коммунального хозяйства Алтайского края отвечает за реализацию четырех региональных проектов, три из которых в составе Национального проекта «Жилье и городская среда», это «Жилье», «Формирование комфортной городской среды», «Обеспечение устойчивого сокращения непригодного для проживания жилищного фонда», еще один «Чистая вода» в составе Национального проекта «Экология».

«Из наиболее актуальных вопросов сегодня – это переход на новую систему по обращению с твердыми коммунальными отходами. Для успешного, а главное «безболезненного» для населения перехода на новую систему обращения с ТКО органам местного самоуправления необходимо принять активное участие в организации и осуществлении мероприятий, проводимых Правительством Алтайского края, а также региональными операторами, а именно своевременно организовать и проводить работу по определению площадок накопления ТКО, проводить информационную работу с населением, оказывать содействие региональным операторам в вопросах построения маршрутов движения мусоровозов, графиков вывоза ТКО, осуществлять контроль за соблюдением региональными операторами графиков вывоза. В части переселения граждан из аварийного жилья городам и районам необходимо срочно доработать все необходимые документы и представить их в Минстрой Алтайского края для формирования программы», - подчеркнул он.

**сжд22.рф**

### КОНСТРУКЦИЯ ЭТОГО ДОМА ВЫПОЛНЕНА ИЗ Ж/Б КАРКАСА С ЗАПОЛНЕНИЕМ ТЕПЛОБЛОКОМ, СОСТОЯЩИМ ИЗ БЕТОННОГО КОРПУСА, ВНУТРИ - ПЕНОПОЛИСТИРОЛ.

**ПАСПОРТ ОБЪЕКТА**  
**Многоквартирный дом** адрес: г. Барнаул ул. Полярная, 48

Заказчик: ООО "БетонСтройСервис", г. Барнаул, Южный проезд 43в, тел: 226-706.

Лицо осуществляющее строительство: ООО "Гранит" г. Барнаул ул. Взлетная, 35 тел: 235-423.

Производитель работ: Промгун Д.В.

Начало строительства: июнь 2018  
 Окончание строительства: июнь 2019

Разрешение на строительство № 22RU22302000-187-2018



# ПОД СЧАСТЛИВОЙ ЗВЕЗДОЙ



## ПАРКОВКА ДЛЯ МОТОЦИКЛОВ И «СТАРЫЕ НОВЫЕ» ПЛАНИРОВКИ - НЕОБЫЧНУЮ ВЫСОТКУ СТРОЯТ В БАРНАУЛЕ

В центре Барнаула начали возводить интересный жилой комплекс под названием «Полярная звезда». Продажи квартир уже стартовали, и поскольку разрешение на строитель-

ство получено еще в конце 2017 года, привлечение долевых средств здесь ведется по старым правилам - без эскроу-счетов. Рассказываем подробно, каким будет новый дом.



### КОНСТРУКТИВ И АРХИТЕКТУРА

Многоэтажку возводят по стандартной ныне технологии - с монолитным каркасом и последующим заполнением стен. Они здесь будут из газобетона «Сибит», причем в наружных его предусмотрено 2 слоя. На них ляжет облицовка фасада - керамический кирпич. С учетом этого толщина внешних стен составит порядка 86 см. Межквартирные и межкомнатные перегородки также газобетонные по 40 и 20 см соответственно. Межэтажные перекрытия будут монолитными железобетонными.

В одноподъездном 16-этажном здании предусмотрено 2 лестницы и 2 лифта (грузовой и пассажирский). Здесь будет также двухуровневая подземная парковка, сообщающаяся с жилыми этажами обоими лифтами.

Дом в плане имеет необычную форму с редкими треугольными стеклянными эркерами. Балконы - панорамные, причем со стеклом синего оттенка. Это станет своего рода цветовым акцентом на фасаде, оформ-

ленном в бледно-серых тонах. Интересно, что на крыше предусмотрен отличительный декоративный элемент - шпиль со звездой, которая будет светиться в темное время суток. Собственно, поэтому ЖК и получил такое название.

### МЕСТО РАСПОЛОЖЕНИЯ И ИНФРАСТРУКТУРА

Участок расположен на ул. Папанинцев, 143 и 145. Несколько лет назад комплексную застройку здесь вела ныне разорившаяся компания «СтройГАЗ». Часть проектов удалось реализовать, а оставшимися занимаются другие девелоперы. По сути,



**Наименование:** многоквартирный жилой дом с подземной автостоянкой.

**Адрес:** г. Барнаул, ул. Папанинцев, 143-145.

**Застройщик:** ООО «Милан».

**Проектировщик:** ООО «АПС групп».

**Количество этажей:**

18 (включая 2 подземных).

**Количество подъездов:** 1.

**Количество квартир:** 159.

**Количество парковочных мест:** 76.

**Высота потолков:** 2,85 м.

**Общая площадь объекта:** 7803 кв. м.

**Площадь земельного участка:** 1211 кв. м.

**Инженерные коммуникации:** тепло-, водо-, электроснабжение и канализация центральные.

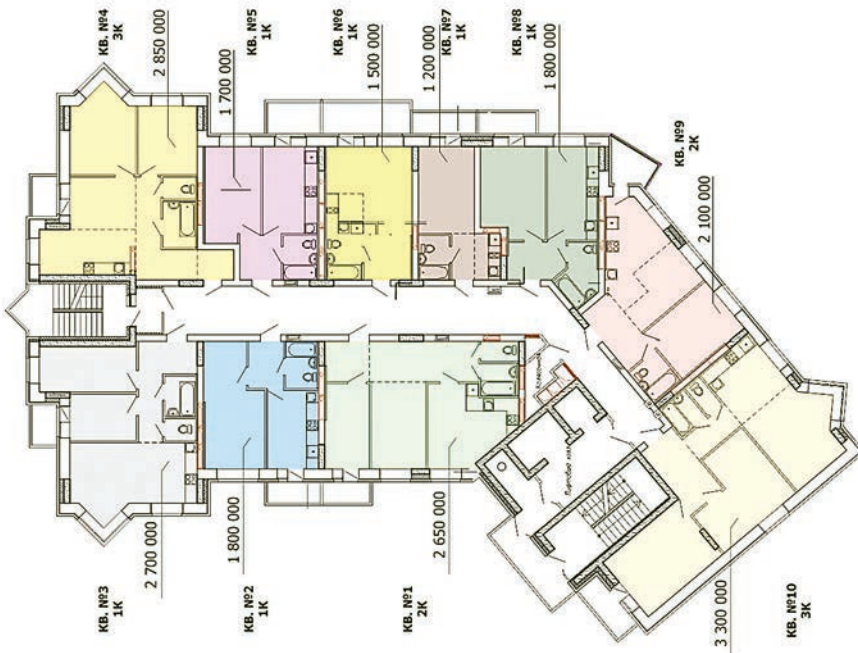
**Начало строительства:** декабрь 2018 г.

**Срок сдачи:** 4 кв. 2021 г.

**Цены:** от 47 000 рублей за 1 кв. м.

**Проектная декларация:** на сайте <http://papan145.ru>





новостройка и будет продолжением этого комплекса домов. До 2015-го года здесь был частный сектор, а после сноса ветхих строений землю выставили на аукцион, который выиграл ООО «Милан» (аффилированный с МК «PR-Холдинг»).

Инфраструктура данного микрорайона довольно развита. В двух шагах расположены медицинский университет, лицей №122, супермаркеты, банки, частные клиники. Чуть дальше - остановки общественного городского транспорта, аграрный университет, гимназия №22, лицей №86, детский сад №239, торговые комплексы «Сити-Центр», «Первомайский», «Гуливер-Парк», большая уличная детская площадка.

## Благоустройство

На придомовом участке по традиции будут оборудованы игровые детские и спортивные площадки со специализированным оборудованием, места для отдыха взрослого населения, территории для хозяйственных нужд, 30 временных парковочных мест. Проезды (ширины в 6 м) будут покрыты асфальтобетоном, тротуары (1,2-1,8 м) - вымощены плиткой, зоны досуга - травмобезопасные резинополимерные. Свободная от застройки территория озеленяется посевом многолетних трав. В отличие от большинства современных новостроек, в которых отказываются от традиционного мусоропровода внутри дома, здесь он будет.

Проектом также предусмотрены условия для беспрепятственного и удобного передвижения маломобильных групп населения как внутри дома, так и по двору. На пути отсутствуют ненужные выступы, на возвышениях имеются пандусы с небольшим укло-

ном, покрытие поверхностей участка исключает скольжение, на парковке оборудованы специальные машино-места для инвалидов.

Наружное освещение будут осуществлять светодиодные приборы, установленные на кронштейнах по фасаду здания с управлением от фоторелеиного устройства, которое автоматически включает свет в темное время суток и отключает в светлое. Также планируется установка автономных источников питания для эвакуационного и ремонтного освещения приборами со светодиодами и люминесцентными лампами.

## Планировки

В доме запроектировано 159 квартир: 1-, 2-, 3-комнатных с довольно скромной площадью (от 22 до 75 кв. м). Примечательно, что самые малогабаритные имеют планировки, которые вот уже много лет в барнаульских

новостройках не появлялись. Это кухни-прихожие. Здесь для экономии места будет отгорожено входное помещение (3 кв. м.), где по одну сторону от двери расположится одновременно и передняя, и кухня-ниша. По другую сторону - совмещенный санузел, а прямо - общая комната с балконом.

Другие планировки представляют собой европейские и классические, где кухня объединена или разделена с гостиной. Присутствуют и трансформеры, в которых столовая-гостиная имеет 2 окна, что без труда позволяет поставить между ними перегородку. Санузлы во всех квартирах довольно просторные (3-5 кв. м) - в большинстве вариантов - совмещенные. Везде присутствуют балконы (2,2-6,6 кв. м). В отдельных случаях комнаты имеют нестандартную форму: трапеции или многоугольники.

На каждой площадке запроектировано по 10 квартир, а это довольно много. Тамбуров нет, зато на каждом жилом этаже предусмотрены колясочные помещения (3 кв. м.), в которых новоселы смогут хранить детский «транспорт».

На подземном уровне - 46 мест для автомобилей жильцов. Интересно, что самые малогабаритные имеют площадь 7,3 кв. м. и предназначены для хранения мотоциклов, а наиболее просторные занимают 22 кв. м., ровно столько же, сколько и жилые квартиры в этом доме.

## Отделка

На момент сдачи квартир в отделке от застройщика предусмотрена бетонная стяжка пола, остекление окон и балконов, входная металлическая дверь, радиаторы отопления, водопровод и канализация (до мест установки сантехнических приборов), счетчики на все виды ресурсов. В маленьких квартирах электричество будет разведено по периметру, в больших - только до щитка. Штукатурки стен не предусмотрено, этого не требует газобетон «Сибит».

*Ольга Полиенко.*





# ВІМ-ТЕХНОЛОГИЮ ДЛЯ НОВОГО ЖК



## «АДАЛИН-СТРОЙ» РЕШИЛСЯ НА ПРОЕКТИРОВАНИЕ ПЯТОГО ДОМА «БОЛЬШОЙ МЕДВЕДИЦЫ» ПО НЕСТАНДАРТНОЙ СХЕМЕ.

Во второй половине 2018 года компания «Адалин-Строй» приступила к строительству пятого по счету дома ЖК «Большая Медведица». В нем запланировано 165 квартир, от одно- до четырехкомнатных. Данный жилой комплекс находится в самом центре города. Но это далеко не единственный плюс расположенной здесь недвижимости. Портал Amic.ru пообщался с гендиректором «Адалин-Строя» Игорем Дублеем и директором «АПС-групп» Владимиром Казанцевым. Последняя компания занималась проектированием объекта.

**- Игорь Васильевич, расскажите, почему вы решились проектировать новый дом, входящий в ЖК «Большая Медведица», при помощи BIM-технологии?**

**Игорь Дублей:** - В первую очередь это было вызвано желанием уйти от стандартов, типичных ошибок, которые присутствуют всегда при использовании обычного проектирования, и, конечно, главная проблема — это несостыковка разделов. Из-за чего фирма-застройщик всегда несет убытки. Они могут быть вызваны передельванием, срывом каких-то сроков, переносом сдачи объекта. Есть много нюансов, из-за которых страдает именно застройщик. BIM-технологии — свежая система для нас, новаторство, которое мы решили освоить. Наша компания всегда следит за развитием отрасли, мы стараемся идти в ногу со временем, иногда отходя от общепринятых стандартов. Именно поэтому решили попробовать поработать

с этой программой, чтобы исключить вышеназванные проблемы при строительстве. Проектировщиком при этом стал «АПС-групп».

**— Просчитывали ли вы экономические риски такого шага? Сопоставляли цену стандартного проектирования и проектирования в BIM-технологиях?**

**Игорь Дублей:** - Если сравнивать с теми проблемами, которые возникают при строительстве с обычным проектированием, то получается намного дешевле и качественнее. Эта программа доступна в том числе и тем, кто непосредственно задействован при строительстве жилого дома — прорабам, мастерам. И хотя наш объект пока еще не доведен до конца, полученным результатом мы довольны и планируем в дальнейшем также пользоваться этой программой.

Полную визуализацию жилого дома, понимание того, как он себя «поведет», мы получим, когда будем уже работать над внутренними и наружными инженерными системами. Тогда будет точно понятно, отбилась эта программа или нет. Но перспектива пока хорошая.

**Владимир Казанцев:** - Для Барнаула, конечно, это новая технология. Но если взять опыт европейской части России, то там эта программа давно и успешно используется. Строители сами работают в этих технологиях. Их персонал умеет пользоваться этой программой, знает все нюансы и тонкости. Следующий этап нашего сотрудничества с «Адалин-Строем» —

обучение строителей компании работе с BIM-технологиями.

**- Насколько мне известно, это первый жилой дом в Барнауле, спроектированный по BIM-технологии. Владимир Сергеевич, какими объектами вы занимались ранее? Кто ваши постоянные клиенты?**

**Владимир Казанцев:** - Действительно, дом по Пролетарской, 160 стал первым в нашем городе, спроектированным по BIM-технологии. Однако проектированием мы занимаемся давно. Например, к числу наших объектов относится ТВК «Волна» в Барнауле по адресу улица Власихинская, 65, ЖК «Покровский» (Никитина, 131) и др. В нашем портфеле большое количество нежилых объектов, на жилые мы переключились не так давно, около трех лет назад. За это время уже успели спроектировать три дома в Новосибирске. Хочу отметить, что компания «Адалин-Строй» первая в Барнауле, спроектировавшая жилой дом по BIM-технологии.

**- Игорь Васильевич, сколько по времени заняло проектирование по BIM-технологии? Через какое время после начала работы вам были переданы все необходимые документы?**

**Игорь Дублей:** - BIM-технологии относительно стандартного проектирования требуют большего времени. Мы об этом риске были предупреждены заранее и, соответственно, были к этому готовы. В дальнейшем этот процесс станет более простым и будет производиться быстрее. В любом случае, эти сроки не такие большие. В данный момент мы получили от «АПС-групп» всю рабочую документацию. Сейчас темпы строительства нового дома в ЖК «Большая Медведица» немного опережают график. В период разработки документации мы напрямую общались с проектировщиком, получая всю необходимую на стадии строительства информацию. Сейчас все альбомы у нас на руках, строительство идет полным ходом, то есть процесс не был замедлен.

**- Вы упоминали, что идете с опережением графика. Расскажите подробнее, на каком этапе сейчас находится строительство дома?**

**Игорь Дублей:** - На декабрь месяца мы занимаемся каменной кладкой наружных и внутренних стен первого этажа, монтажом плит перекрытия первого этажа. На конец года будет стопроцентная готовность первых



этажей всех трех блок-секций. Будет начата каменная кладка внешних и внутренних стен второго этажа. При этом по плану мы должны были подготовить только нулевую стадию.

Дом будет переменной этажности (от 10 до 16 этажей). Он состоит из трех блок-секций, центральная будет выше двух боковых. Здесь представлены все типы квартир — от однокомнатной на 29 кв. м до четырехкомнатной с несколькими санузлами, гардеробными, мастер-зоной и балконами суммарной площадью в 119 кв. м. Общая жилая площадь квартир равна 12 тысячам кв. м.

**- Можно ли сказать, что BIM-технологии экономят деньги клиентов? Насколько существенна эта разница в данном конкретном случае?**

**Владимир Казанцев:** - Многие застройщики, да и заказчики недооценивают стоимость проектных решений. Однако BIM-технологии позволяют экономить сразу в нескольких случаях. Первая экономия (назовем ее так) — это экономия времени. Ведь чем дольше готовится документация, тем позже будет сдан объект. Второе — это сами проектные решения, когда может быть заложено материалов намного больше, чем в действительности потребуются при строительстве. Заказчик таким образом переплачивает за подобные решения стандартного проектирования. Перерасход может составлять 10-20% от стоимости проекта, это просто колоссальные деньги. Третье — ошибки при строительстве. Например, друг на друга накладываются сети, и заказчик вынужден все переделывать, нести затраты и, опять же, терять время.

**Игорь Дублей:** - Очень важен и человеческий фактор. Разные разделы делают разные люди, и потом очень трудно свести их в одно целое. BIM-технологии позволяют всем специалистам сразу видеть модель и производить свои конкретные виды работ. При обычном проектировании все нестыковки выявляются уже непосредственно на стройке. Сначала, к примеру, работают каменщики, все просчитывается под них, после завершения их части работы начинается прорабатываться электрика, инженерные сети, только здесь и выявляются накладки, нестыковки.

**Владимир Казанцев:** - Даже если расчеты будут произведены правильно, на начальной стадии накладки инженерных сетей не просматриваются. Это невозможно при стандартном проектировании. Экспертиза тоже не может этого просмотреть. Эти моменты остаются скрытыми для всех, их раскрывают только BIM-технологии, причем еще на начальной стадии.

**Игорь Дублей:** - И подрядчик, и застройщик уже не несут денежных потерь из-за неправильных решений проектировщика. С которого мы, к

примеру, не можем потребовать возмещения убытков, так как проект куплен, деньги заплачены. Возможны только судебные тяжбы, но это, естественно, делает невозможным последующее сотрудничество.

**- Игорь Васильевич, какие главные конструктивные особенности дома по улице Пролетарской, 160? Чем он принципиально отличается от других домов, входящих в ЖК «Большая Медведица»?**

**Игорь Дублей:** - Все дома ЖК «Большая медведица» — монолитно-каркасные, новый дом по улице Пролетарской — кирпичный. Он полностью отличается от своих «собратьев» конструктивом — всеми материалами, в том числе отделочными. Также здесь будут совершенно другие, более продуманные планировки. Используются стандартные классические планировки, но улучшенные, более комфортные в 2-, 3- и 4-комнатных квартирах. Как пример можно назвать наличие мастер-зон, когда из спальни вы выходите в гардеробную или свой санузел.

В первую очередь мы отработываем планировки на строительном рынке. Смотрим, какие квартиры пользуются большим спросом, в чем есть потребность. Эти моменты преобразуются в проектные варианты. Мы заранее продумали наиболее удобные, комфортные решения, чтобы жильцам не пришлось заниматься перепланировкой.

Минимизируем разрушения, вызываемые перепланировкой, из-за которой происходит нарушение инженерной инфраструктуры — это лифты, холлы. Все это очень дорогое и губится недовольными жильцами за короткий срок, буквально в 2-3 месяца.

**- Как продвигаются продажи квартир в доме по улице Пролетарской, 160?**

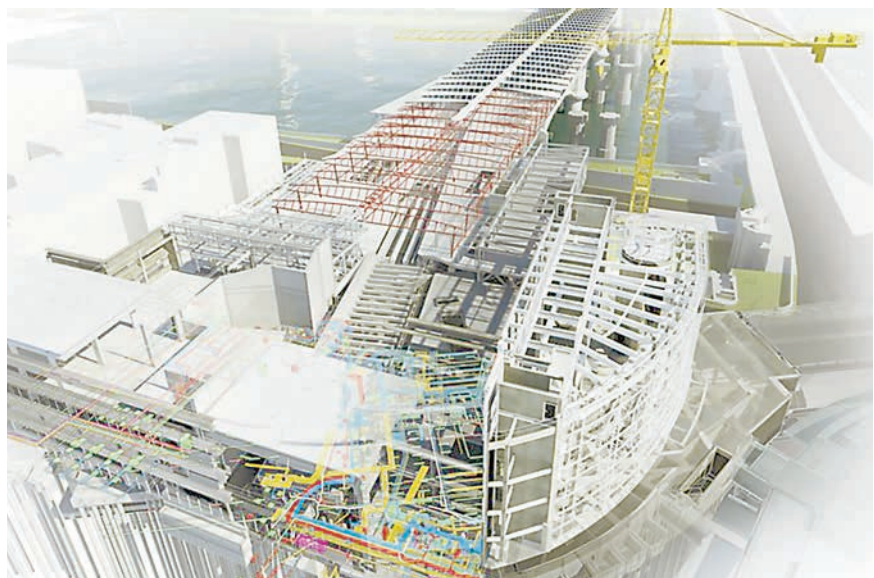
**Игорь Дублей:** - Мы видим, что люди уже на нынешней, по сути, начальной стадии работ активно разбирают недвижимость. На данный момент идет активное бронирование, особой популярностью пользуются одно- и трехкомнатные квартиры. Могу сказать, что количество проданных квартир в новом доме «Большой Медведицы» составляет уже порядка 30%.

**- Вы говорили, что уже сейчас строительство дома идет с опережением графика. Сдача тоже произойдет раньше срока или будете придерживать даты в паспорте объекта?**

**Игорь Дублей:** - В паспорте объекта указываются две даты. Первая показывает время начала работ, вторая — сдачу дома на экспертизу комиссии и далее непосредственно владельцам. Но сроки работы мы регулируем сами в силу своих финансовых возможностей и в зависимости от скорости и качества работы подрядчиков. Работы стартовали в обозначенный срок. По темпам выполнения работ я уже вижу в перспективе, что здание будет построено на пару месяцев раньше. Это даст нам возможность качественно подготовить документы для сдачи здания комиссии и далее непосредственно жильцам. Мы всегда стараемся создать задел между завершением строительства объекта и его экспертизой, чтобы не срывать сроки ввода жилья в эксплуатацию. Напомню, что по паспорту сдача дома намечена на третий квартал 2021 года.

[www.amic.ru](http://www.amic.ru)

## **BIM-ТЕХНОЛОГИИ ПОЗВОЛЯЮТ ВСЕМ СПЕЦИАЛИСТАМ СРАЗУ ВИДЕТЬ МОДЕЛЬ И ПРОИЗВОДИТЬ СВОИ КОНКРЕТНЫЕ ВИДЫ РАБОТ.**





# СТЕКЛОИЗОЛ. ЕГО ПРИМЕНЕНИЕ



**ПРИ СТРОИТЕЛЬСТВЕ ЧАСТО ПРИХОДИТСЯ ПРОИЗВОДИТЬ УТЕПЛЕНИЕ, А ТАКЖЕ ПАРО- И ГИДРОИЗОЛЯЦИЮ ЭЛЕМЕНТОВ ЗДАНИЯ И КРОВЛИ. ПРИ ЭТОМ, ПРИМЕНЯЮТСЯ РАЗЛИЧНЫЕ МАТЕРИАЛЫ, В ТОМ ЧИСЛЕ И РУЛОННОГО ИСПОЛНЕНИЯ. НАИБОЛЕЕ ЧАСТО ПРИМЕНЯЕТСЯ МЯГКИЙ РУЛОННЫЙ МАТЕРИАЛ – СТЕКЛОИЗОЛ.**

Это многослойный материал, произведенный по особой технологии. Универсальность стеклоизола позволяет применять его очень широко – от гидроизоляции подвальных помещений до устройства мягкой кровли.

Практика применения этого материала показала превосходство его над другими материалами в три-четыре раза. Использование стеклохолста в качестве основы, повышает срок службы стеклоизола до 20 лет.

Выпускается материал в рулонах, что очень удобно для транспортировки и использования на объектах. Применение в качестве основы стекловолоконна и полиэфиров придают стеклоизолу высокие технические качества.

## ТЕХНИЧЕСКИЕ ХАРАКТЕРИСТИКИ

По области применения, стеклоизол производится двух видов:

1. Подкладочный – обе стороны материала защищены полиэтиленовой пленкой.
2. Кровельный – нижний, внутренний слой защищен полиэтиленовой пленкой. Верхний, наружный слой состоит из минеральной присыпки.

## ТЕХНОЛОГИЯ ИЗГОТОВЛЕНИЯ

Стеклоизол имеет многослойную структуру:

1. Нижний защитный слой.
2. Вяжущий слой.
3. Основа.
4. Вяжущий слой.
5. Наружный защитный слой.

Материалом слоев защиты служит полиэтилен для подкладочного стеклоизола, и присыпка минеральной крошкой – для верхнего слоя кровель-

ного материала. Модифицированный или окисленный битум наплавляется на материал основы – стекловолоконно, стеклохолст или полиэстер. Стеклохолст придает материалу повышенную жесткость, но оставляет его эластичным.

Расход битумной смеси от двух до четырех килограмм на метр квадратный. К битуму добавляются наполнители, пластификаторы и полимерные модификаторы.

Наполнители состоят из перетертых минералов – доломит, песок, глина, мел, известняк. Эти три слоя придают материалу прочность и эластичность. При изготовлении подкладочного материала, наружные защитные слои делают из полимерной пленки.

Для верхнего слоя кровельного стеклоизола, применяют минеральную крошку мелко- или крупнозернистую. Она защищает полотно от механических повреждений, ультрафиолетового излучения. Защитные слои препятствуют склеиванию полотна в рулонах.

## ВИДЫ И ЕГО МАРКИРОВКА

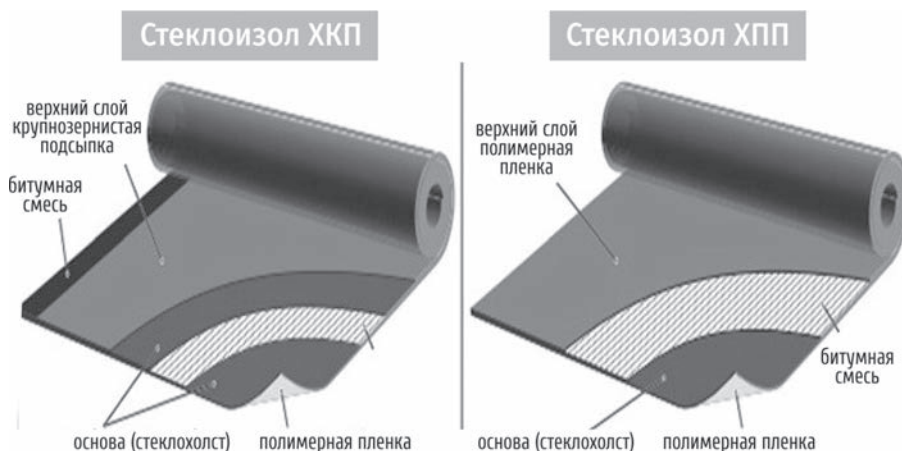
Для маркировки рулонов стеклоизола применяются буквенно-цифровые обозначения. Буквы обозначают материал полотна и вид защитного покрытия.

Цифрами обозначается толщина полотна в миллиметрах:

1. **ХПП 3** – холст, пленка, подкладочный. В качестве основы используется стеклохолст. Толщина полотна 3 мм.

2. **ТПП** – ткань, пленка, подкладочный. Основой является стеклоткань.

3. **ТКП** – ткань, крупная присыпка наружного слоя, пленка на внутреннем слое. Основа – стеклоткань.





Предназначен для кровельных покрытий с гидроизоляцией.

**4. ХКП** – холст, присыпка, пленка. Основой служит стеклохолст. Материал эластичный и прочный и долговечный. Используется как кровельное покрытие. В зависимости от области применения и технологии изготовления вес полотна может быть разным.

## ОБЛАСТЬ ПРИМЕНЕНИЯ

Надежность и простота использования, доступная цена, сделали это покрытие наиболее распространенным в строительстве.

Технические показатели этого материала позволяют использовать его при работах:

1. Гидроизоляции фундамента, подземных сооружений.
2. Гидроизоляции искусственных водоемов.
3. Гидроизоляции инженерных коммуникаций любой сложности.
4. При изготовлении мягкой кровли.
5. Устройстве кровельной гидроизоляции по существующему покрытию.
6. Создании эксплуатируемых кровельных покрытий.
7. Кровельном покрытии крыш со скатами.

## ПРЕИМУЩЕСТВА, НЕДОСТАТКИ И СТОИМОСТЬ

Преимущество стеклоизола над другими материалами подобного типа обеспечивают его свойства:

1. Влагостойкость – имеет двойное влагозащитное покрытие.
2. Биологическая стойкость – не подвержен гниению и разрушению ультрафиолетом.
3. Долговечность – использование полимеров повышает срок службы кровельных и подкладочных материалов до 30 лет.
4. Малый вес – рулон стеклоизола весит от 18,5 до 45 килограмм.
5. Высокая прочность при малом весе.
6. Гибкость и эластичность – возможность проведения работ на объектах с любым профилем поверхности.
7. Хорошая степень звукопоглощения.
8. Низкая теплопроводность.
9. Возможность укладки практически на любую поверхность.
10. Простая техника укладки.

**К недостаткам стеклоизола можно отнести:**

1. При проведении наружных работ температура воздуха должна быть не ниже минус 10 градусов. При минусовой температуре необходимо в течение суток выдержать стеклоизол в теплом помещении.
2. Инструкцией запрещается проводить работы при дожде и сильном ветре.



## УКЛАДКА

### Необходимые материалы и инструменты:

• валик и кисть; • нож кровельный; • грелка кровельная или лампа паяльная; • каток прижимной – при отсутствии катка в заводском исполнении, его можно сделать своими руками из толстостенной трубы диаметром 20 мм; • стеклоизол в рулонах; • грунтовка или праймер; • строительная смесь – для заделки выбоин и больших швов;

Работы следует проводить в защитной одежде, соблюдая все меры предосторожности.

### Пошаговое руководство по укладке стеклоизола:

**1. Подготовка поверхности** – убирается весь мусор. Площадку необходимо подмести метлой или щеткой. Выбоины, сколы, щели заделываются цементно-песчаной смесью. Выступающие наплывы срезаются. Отслаивающиеся части старой поверхности убираются.

**2. Обработка праймером.** На бетонную поверхность наносится грунтовка – валиком или кистью. На де-

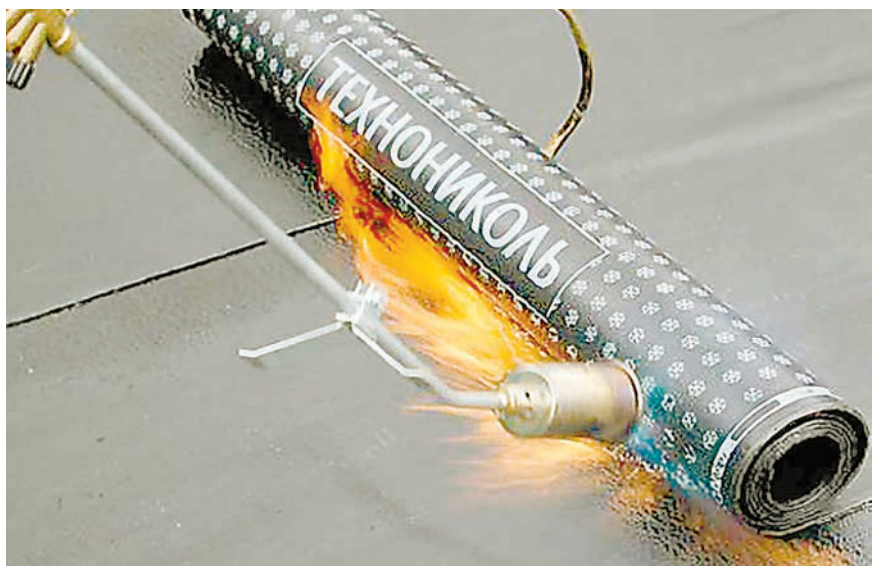
ревянную поверхность необходимо нанести слой битумной мастики.

**3. Раскрой полотна.** Производится на месте проведения работ. Необходимо учесть напуск по длине – до 20 см. Учитывается также размер нахлеста полотна – 10 см. На полотне имеется специальная полоса.

**4. Укладка первого слоя.** Первым слоем укладывается подкладочное полотно – ТПП или ХПП. Если поверхность имеет скат – укладку необходимо начинать с нижней части и полотно располагать вдоль нижней кромки. Край полотна нагревается горелкой и приклеивается к поверхности. Постепенно разворачивая рулон и прогревая его, приклеивается все полотно. Одновременно с этим полотно прикатывается катком. Выгоняются воздушные пузыри. Следующие полосы полотна укладываются в нахлест к предыдущему. Места стыков и наложений прогреваются и прикатываются особенно тщательно. Можно усилить их дополнительными полосами материала.

**5. Укладка второго слоя.** Используется стеклоизол марки ХКП или ТКП. Укладывается по технологии первого.

[www.househill.ru](http://www.househill.ru)



# ОШИБКИ ПРИ ВЫБОРЕ МОНТАЖНОЙ ПЕНЫ



**МОНТАЖНАЯ ПЕНА ЯВЛЯЕТСЯ ОДНИМ ИЗ ВАЖНЕЙШИХ РАСХОДНЫХ МАТЕРИАЛОВ, ПРИМЕНЯЕМЫХ ДЛЯ УСТАНОВКИ ОКОННЫХ И ДВЕРНЫХ КОНСТРУКЦИЙ, А ТАКЖЕ ДЛЯ МНОГИХ ДРУГИХ СТРОИТЕЛЬНЫХ, ОТДЕЛОЧНЫХ И РЕМОНТНЫХ РАБОТ.**

Но даже профессиональным строителям и установщикам окон легко запутаться в существующем разнообразии пен различных марок, предлагаемых на российском рынке, и выбрать продукт, который обеспечит качественный и предсказуемый результат.

По каким критериям стоит выбирать пену для монтажных работ и как не попасться на маркетинговые уловки производителей?

На строительных рынках и в торговых сетях несложно найти безымянную монтажную пену по цене от 150-200 руб. за баллончик в 300-400 мл. Стоимость профессиональных продуктов от известных брендов, как правило, в 1,5-2 раза выше. У неопытных монтажников и строителей невольно возникает вопрос «За что мы переплачиваем?» и желание сэкономить на этой статье расходов.

Однако бюджетная попате пена годится только для простейших строительных и ремонтных работ – например, на даче, в гараже или подсобном хозяйстве. В тех случаях, когда важно качество работ и на кону репутация компании, использованию профессиональных продуктов нет альтернатив.

Монтажные пены для любительского и профессионального использования различаются по целому ряду важных параметров:

- **Объём выхода** – это количество полиуретановой пены (в литрах), по-

лучаемое из одного баллона. На баллончике всегда указан объём жидкого мономера и выход пены, однако эти показатели зачастую не соответствуют действительности. Так, нередко указывается «профессиональный» выход 65 л. Но в реальности выход бюджетных продуктов может быть до двух раз меньше заявленного.

«Проще всего взвесить баллончик с монтажной пеной, – рассказывает Николай Савин, руководитель отдела

развития комплектующих компании PROPLEX, первого российского разработчика и производителя оконных ПВХ-систем по австрийским технологиям. – Если баллон весит менее 1 кг, ожидать из него выход 65 литров бессмысленно. Но даже большой вес не является гарантией, что вы выбрали качественную пену!»

Профессиональные монтажники, которые уже не раз «обжигались» на дешёвых пенах, нередко устраивают сравнительные тесты разных продуктов. Нужно отметить, что для объективного сравнения нужно брать продукты одного объёма, одного веса и проводить испытания в одинаковых климатических условиях. Порой бывает, что фактические показатели соответствуют заявленным только при экстремальных значениях влажности или температуры, которые редки в реальных условиях работы.

- **Плотность и структура пены** – эти показатели изучаются на срезе через 24 часа, когда процесс полимеризации завершён. В бюджетных продуктах с высоким выходом нередко наблюдается образование крупных газовых пузырей, их обилие снижает срок службы монтажного шва – он быстрее разрушается от погодных воздействий, начинает продуваться, протекать и промерзает. Качественная пена для профессионального использования имеет однородную структуру с одинаковыми мелкими ячейками, что становится залогом долгой службы конструкции.

- **Вторичное расширение** указывает, насколько увеличится в объёме монтажная пена по сравнению с







первичным расширением. Бюджетные продукты с большим вторичным расширением (>40%) непригодны для монтажа окон, подоконников или дверей, так как могут вызвать деформацию конструкций. Такие профессиональные пены, как **PROPLEX Premium**, имеют вторичное расширение в пределах 10-15%, что позволяет точно дозировать количество материала в монтажном шве и получать предсказуемый результат.

«Монтажники, да и сами потребители редко интересуются тем, что происходит с монтажным швом со временем – и напрасно! При использовании некачественного продукта или несоблюдении условий монтажа уже че-

рез несколько месяцев происходят негативные изменения, способные повлечь самые неприятные последствия: продувание, смещение точки росы и т.п., – рассказывает Николай Савин (PROPLEX). – Поскольку на качество монтажа и срок службы конструкции влияют в первую очередь показатели плотности пены и её структура после полимеризации, мы решили разработать оптимальную рецептуру и предлагать этот продукт нашим партнёрам в рамках комплексных поставок комплектующих и материалов для монтажа оконных конструкций».

Итак, при выборе монтажной пены можно совершить две ошибки: попы-

таться сэкономить за счёт использования заведомо низкокачественных бюджетных продуктов и безоглядно довериться написанному на баллончике. Применение профессиональных марок пены, разработанных с учётом рекомендаций монтажников и всех нюансов применения в российских условиях, позволяет получить качественный и долговечный результат. В свою очередь, это снижает риски возникновения претензий со стороны клиентов, увеличит их лояльность и подготовит почву для повторных заказов.

**Дарья Бабенко,**  
пресс-секретарь  
**PROPLEX.**

## СПРАВКА О КОМПАНИИ

PROPLEX – первый российский разработчик и крупнейший производитель оконных ПВХ-систем по австрийским технологиям. С 5 апреля 2017 года подмосковный завод PROPLEX полностью отказался от свинцового стабилизатора в производстве ПВХ-продукции, весь ассортимент изделий для оконных и дверных конструкций выпускается только с использованием безвредных кальций-цинковых соединений. PROPLEX – первая российская федеральная компания полностью перешедшая на экологичную рецептуру, отвечающую европейским стандартам. Завод по производству оконного ПВХ-профиля и подоконников построен в 1999 г. в Московской области командой, которая стояла у истоков зарождения оконной отрасли России. Предприятие оснащено современным оборудованием от инженеринговых компаний из Австрии и Германии. PROPLEX уделяет особое внимание выбору сырья и компонентов, используя в производстве материалы от ведущих поставщиков из Австрии, Германии, Франции и России. Сегодня на заводе работает 24 экструзионные линии и изготавливается до 50 наименований продукции. Компания является поставщиком полного спектра комплектующих для производства окон. На сегодняшний день PROPLEX имеет крупнейшую в РФ сеть собственных региональных складов, которая позволяет отгружать продукцию в минимальные сроки. В компании работают более 400 сотрудников. Наши партнеры – более 2000 компаний, которые изготавливают и продают пластиковые окна в России и странах СНГ.





# ЗАГОРОДНЫЙ ДОМ ПО-ЯПОНСКИ



**КАК СТРОЯТ ТРАДИЦИОННЫЕ ДОМА В ЯПОНИИ? КОМФОРТНО ЛИ ЖИТЬ В ТАКОМ ДОМЕ? ЧЕМ ОТАПЛИВАЮТСЯ ЯПОНСКИЕ ДОМОВЛАДЕЛЬЦЫ? ОТВЕТЫ НА ВСЕ ЭТИ ВОПРОСЫ – В ЭТОЙ СТАТЬЕ.**

Япония – страна древних традиций. Особенности менталитета и культуры влияют на способы возведения загородного дома.

Если в нашем понимании дом – это зачастую каменная крепость, то у японцев совершенно другой подход.

В подавляющем большинстве случаев, загородный дом в Японии собирается по каркасной технологии.

Отсюда кажущаяся хрупкость и непрочность такой конструкции.

Но, по мнению японцев, только такая технология позволяет создавать дома, которые становятся продолжением самой природы. «Не навреди» – вот тот лозунг, которого придерживаются японские строители.

Начать освоение участка с масштабных земляных работ – не вариант для японцев. Ввоз и вывоз кубометров песка, щебня, земли не приветствуется. Японские архитекторы и строители больше озадачены тем, как «вписать» дом в ландшафт так, чтобы как можно меньше использовать тяжёлую технику. Да и сами традиционные японские дома в корне отличаются от всего того, что приходит в голову при словосочетании: «загородный коттедж».

Мы уже рассказывали пользователям сайта FORUMHOUSE об особенностях возведения каркасных домов в Японии. Климатические условия этой страны накладывают ограничения на хорошо зарекомендовавшую себя технологию. Разрушительные землетрясения, угроза цунами, повышенная влажность и сильные ветра заставили

японцев выработать свой – особый – подход к строительству.

Зачем строить капитальный каменный дом, который может быть полностью разрушен при землетрясении в 7-8 баллов или ураганном ветре? Ведь он всё равно не устоит перед напором стихии. Кроме этого, если такое строение обрушится, то оно погребёт под собой всех жильцов. Частные дома в Японии представляют собой быстро-

возводимые деревянные конструкции. По замыслу японцев, срок службы такого дома составляет от 10 до 20 лет, после чего он либо морально устареет и его придётся ремонтировать. Японцы, вместо бесконечных переделок и достраиваний, предпочитают полностью снести дом, а на его месте построить более современное жилище.

Поэтому часть японцев предпочитает не покупать, а снимать жильё. Это особенно распространено среди неженатых служащих и менеджеров среднего звена. Снять квартиру можно, только прибегнув к услугам агентства. Квартиры обычно арендуются на 1 год. После чего, если жильцов и хозяев квартиры всё устраивает, аренда продлевается, а размер арендной платы не меняется в течение многих лет.

Также большой интерес представляет традиционный японский дом и способ его строительства. Основной дома является деревянная платформа, на которую опираются колонны из бруса. Фундамент зачастую самый простой – столбчатый, подвала нет, есть лишь техническое подполье: высотой от земли 0.5 метра, в котором проводятся все необходимые коммуникации.

Крыша дома имеет большие свесы. Это защищает стены от ливней и палящего солнца. В качестве кровельного покрытия используется керамическая черепица. Утепление дома нередко отсутствует. Стен таких, как принято у нас, в традиционном японском доме также нет. Промежутки между колоннами закрываются деревянными каркасами из реек, на которые наклеи-



**ГЛАВНЫЙ ЯПОНСКИЙ ФЕНОМЕН ЗАГОРОДНОГО СТРОИТЕЛЬСТВА ЗАКЛЮЧАЕТСЯ В ТОМ, ЧТО ДОМА, КАК И КВАРТИРЫ, СО ВРЕМЕНЕМ ТОЛЬКО ДЕШЕВЕЮТ. НАПРИМЕР, ЕСЛИ СЕМЬЯ ВЪЕЗЖАЕТ В НОВУЮ КВАРТИРУ В МНОГОЭТАЖКЕ, ТО ЧЕРЕЗ ГОД ЦЕНА НА НЕЁ ПАДАЕТ.**





### УТЕПЛЕНИЕ ДОМА НЕ РЕДКО ОТСУТСТВУЕТ. СТЕН ТАКИХ, КАК ПРИНЯТО У НАС, В ТРАДИЦИОННОМ ЯПОНСКОМ ДОМЕ НЕТ.

вается плотная, устойчивая к ветру и влаге рисовая бумага. И хотя в последнее время на смену бумаге пришли более современные материалы – стекло и деревянные стеновые панели, многие японцы предпочитают использовать именно бумагу ручной выделки.

На панелях стоит заострить внимание. По сути, традиционный японский дом представляет собой одно большое помещение без комнат. Определённые места отведены только под кухню, туалет и ванную комнату. Зонирование пространства осуществляется при помощи всё тех же деревянных перегородок, которые вставляются в специальные пазы. При необходимости перегородка сдвигается либо полностью убирается. Таким образом,

внутреннее пространство дома постоянно меняется. Главе семейства нужен кабинет? Перегородки сдвигаются, и получается небольшая уютная комната, где можно посидеть с ноутбуком. Собрались гости – перегородки убираются, а несколько комнат превращаются в одно большое помещение. Хозяйка решила лечь спать, перегородки вновь устанавливаются на место, и получается спальня.

Шкафы, массивная мебель также отсутствуют. Все вещи хранятся в стеновых нишах, закрываемых всё теми же

перегородками. Кроме внутренних перегородок, легко убираются и внешние. Это связано с менталитетом японцев, которые любят ощущать единение с природой. Получается, что дом распаивается наружу, а его внутреннее пространство становится продолжением ландшафта на участке. В случае ветра или дождя, перегородки быстро устанавливаются на место.

Площадь стандартного японского дома составляет от 120 до 150 кв. метров. Больше чем в два этажа строить не принято. Чердачное помещение используется как одна большая кладовка. Устроить там жилые комнаты обычно никому не приходит в голову. Средняя площадь квартир составляет от 60 до 70 кв. м для женатых японцев и 30-50 кв. м для холостяков (в этом случае квартира используется как место для сна и отдыха). Причём, площадь измеряется не в квадратных метрах, а в традиционной японской единице измерения – татами. Она равняется 180x90 см. Количество комнат в квартире или доме обозначается так – «2LDK», где:

- L – Гостиная. Это основная характеристика, влияющая на стоимость недвижимости.

- D – Столовая.

- K – Кухня.

О том, что в доме есть ванная комната и туалет, обычно не пишется, но по умолчанию квартира или дом без этих помещений не продаётся.

Всем известна страсть японцев к чистоте. При входе в японский дом принято снимать обувь и ставить её на специальную площадку, находящуюся чуть ниже уровня пола.

Особый интерес представляют ван-

### ЗОНИРОВАНИЕ ПРОСТРАНСТВА ОСУЩЕСТВЛЯЕТСЯ ПРИ ПОМОЩИ ВСЁ ТЕХ ЖЕ ДЕРЕВЯННЫХ ПЕРЕГОРОДОК, КОТОРЫЕ ВСТАВЛЯЮТСЯ В СПЕЦИАЛЬНЫЕ ПАЗЫ.







**СТРАСТЬ К ЧИСТОТЕ У ЯПОНЦЕВ ДОХОДИТ ДО ТОГО, ЧТО ПРИ ПОСЕЩЕНИИ ТУАЛЕТА ПРИНЯТО ПОЛЬЗОВАТЬСЯ СПЕЦИАЛЬНЫМИ ПЛАСТИКОВЫМИ ТАПОЧКАМИ, В КОТОРЫЕ ПЕРЕОБУВАЮТСЯ ПРИ ПОСЕЩЕНИИ ЭТОГО ПОМЕЩЕНИЯ.**

ная комната и туалет, которые всегда делаются в виде отдельных помещений.

Причём туалет японцы стремятся разместить в самом неприметном месте, подальше от жилых комнат. Страсть к чистоте доходит до того, что при посещении туалета принято пользоваться специальными пластиковыми тапочками, в которые переобуваются при посещении этого помещения.

В ванной комнате часто устанавливается стиральная машина, также помещение полностью гидроизолируется. Это делается по следующей причине. Японцы с детства привыкают экономить все ресурсы.

Вода не является исключением. Принятие горячей ванны – национальная традиция, но сливать в канализацию эту воду не принято. После принятия ванны японец выходит из неё, становится на пол и моется под душем.

Таким образом, вода в ванне не смешивается с мыльной пеной и используется повторно, например, для стирки белья или направляется в смывной бачок в туалете.

Ещё одна местная особенность – это отказ от смесителей с горячей и холодной водой. В ванне или на кухне ставится два крана – один с холодной водой, другой с тёплой, нагретой до комфортной температуры. По мере необходимости, включается или первый, или второй. Бережливые японцы считают, что это уменьшает энергозатраты, т.к. нет необходимости нагревать воду до высоких температур и затем разбавлять её холодной.

Несмотря на отсутствие суровых зим (за исключением префектуры Хоккайдо), в зимний период времени



дома необходимо отапливать. В Японии не популярна система отопления с котлами, теплоносителем и стационарными радиаторами.

Японские дома чаще всего отапливаются индивидуальными переносными газовыми или керосиновыми нагревателями. И хотя одним из главных недостатков такого отопления является лёгкий запах сгорающего топлива и необходимость проветривания помещения, японцы готовы мириться с этими недостатками из-за дороговизны центрального подключения газа или же установки на участке газгольдера. Также популярно электрическое отопление, например, кондиционерами, работающими в режимах лето/зима, и инфракрасными обогревателями.

Часто такие обогреватели выполнены в виде картин и развешаны по дому на стенах, так что с первого взгляда и не определишь, что это – элемент отопления. Кроме этого, особой популярностью пользуются электрические коврики, на которых можно лежать или

сидеть, таская их с собой по дому.

Напряжение в японской электросети составляет 100 В при частоте в 50-60 Гц.

Отличительной чертой японцев является то, что они живут «в плоскости пола». Например, семейный ужин чаще всего проходит за одним низким столом, за которым устраиваются все домочадцы, сидя не на стульях, а на плотно сбитых подушках. Такие столики («Котацу») оснащены электрическим обогревателем. В холодное время года, ужиная за таким столом, его накрывают стёганым одеялом, под которое все просовывают ноги. Считается, что это объединяет всех членов семьи, кроме того, так гораздо теплее.

Чтобы не замёрзнуть ночью, японцы одевают термобельё и укрываются электрическими одеялами. Таким образом, заботы об отоплении полностью ложатся на плечи японских квартиро- и домовладельцев.

Подводя итоги, можно сказать, что традиционный японский дом – это непривычное западным домовладельцам, сугубо утилитарное жилище. Японцы и не делят мир на внутренний и внешний. Дом должен иметь ауру, схожую с тем местом, где он возводится.

[www.forumhouse.ru](http://www.forumhouse.ru)





# БЕЗ ПЕРЕХОДА НА ЭСКРОУ-СЧЕТА



## КАКИЕ ПРОЕКТЫ БУДУТ ДОСТРАИВАТЬСЯ ПО СТАРЫМ ПРАВИЛАМ БЕЗ ПЕРЕХОДА НА ЭСКРОУ-СЧЕТА?

Механизмы взаимодействия застройщиков и банков с учетом изменений в законодательстве обсудили в рамках рабочего совещания, организованного Союзом строителей совместно с Инспекцией строительного и жилищного надзора Алтайского края. На встрече присутствовали представители строительных организаций и крупнейших банков, Уполномоченный по защите прав предпринимателей в Алтайском крае Павел Нестеров, представители региональных Минэкономразвития и Минстроя. Провел совещание руководитель Инспекции строительного и жилищного надзора Алтайского края Олег Веремеинко.

С 1 июля 2019 года застройщики должны перейти на проектное финансирование строительства жилья, продажи будут возможны только через эскроу-счета. (англ. *escrow* - депонирование денежных средств у третьего лица для выплаты другому лицу при выполнении определенных условий). Эта схема подразумевает, что средства дольщиков станут аккумулироваться на специальных счетах и передаваться строителям после сдачи объектов. Стройка будет идти за счет банковских кредитов или собственных средств.

Ранее предполагалось, что строителям будет дан переходный период и возможность продолжить реализацию проектов по старой схеме, если разрешение на строительство получено до 1 июля 2018 года. Однако в декабре 2018 года эту норму отменили, и теперь переходить на работу по новым правилам должны все, независимо от даты получения разрешения. Но на некоторых объектах законодатель все-таки позволит застройщикам продавать жилье по старой схеме.

Заместитель руководителя Инспекции строительного и жилищного над-

зора Ольга Дерявская сообщила, что на сегодняшний день в Алтайском крае по долевого строительству возводится 87 объектов. На первое полугодие 2019 года запланирован ввод 16 домов. Зашли на рынок долевого строительства 69 объектов, еще несколько проектных деклараций находятся на рассмотрении. Можно сказать, что в Алтайском крае 74 строящихся объекта попадают под новые требования и с 1 июля текущего года должны будут переходить на финансирование через счета эскроу. Исключением станут проекты, отвечающие требованиям, которые в настоящее время разрабатываются Минстроем России. Основными критериями для строящихся проектов, которые застройщики смогут продавать без перехода на эскроу-счета, станут степень готовности дома и количество договоров долевого участия. Чем выше готовность и больше дольщиков, тем больше шансов остаться на старой схеме. На региональном уровне решение будет принимать Инспекция строительного и жилищного надзора.

Застройщики высказали обеспокоенность этой ситуацией. Строители опасаются, что на объектах, на которых не разрешат достроить без эскроу-счетов, может возникнуть ситуация со срывами сроков. И тогда реформа, призванная решить проблему обманутых дольщиков, может породить новые недострои.

По данным Ольги Дерявской, для реализации всех 74 проектов необходимо привлечение порядка 36-39 млрд. рублей. По мнению Председателя правления Союза строителей Алтайского края Александра Мишустина, возможности для финансирования у банков есть, но желания работать с некоторыми застройщиками не будет. Чтобы этого не случилось, была необходима сегодняшняя встреча в та-

ком широком формате. Ведь и строители, и власти заинтересованы в том, чтобы финансирование строек шло непрерывно.

В ходе заседания удалось понять, насколько банки готовы к новой работе, какие подводные камни видят строители, какие действия может принять власть для того, чтобы не допустить негативной ситуации.

С 1 июля 2018 года в Алтайском крае было получено всего три разрешения на строительство, два застройщика по трем объектам зашли на рынок по проектному финансированию и эскроу-счетам. Строители не спешат переходить к работе по новой схеме. Ведь помимо того, что необходимо полностью перестроить бизнес-модель компании, есть немало непроработанных, непонятных моментов, да и многие банки еще не утвердили регламенты своей работы. Сегодня Сбербанк пока единственный, кто в Алтайском крае работает по эскроу-счетам.

В рамках прошедшей встречи банкиры рассказали о своих подходах к оценке застройщиков, предполагаемых сроках рассмотрения документов, условиях на которых они готовы выдавать кредиты строителям. Требования банков порой еще более жесткие, чем предусмотрены 214 ФЗ. Для проектного финансирования требуется залоговое обеспечение – это активы проекта (залог участка застройкой, залог имущественных прав на строящиеся площади, залог акций компании застройщика). Поэтому проблематичным для строителей будет переход от одного банка к другому, ведь закладывается имущество конечного бенефициара. Пока идет переходный период сроки рассмотрения пакета документов очень велики и варьируются от 3 до 6 месяцев. Процентная ставка названа от 4,5-12,5%, будет определяться для каждого отдельного проекта и зависеть от объема привлеченных средств.

Банкиры подтвердили опасения строителей о том, что не все компании смогут получить проектное финансирование. Главная рекомендация для застройщиков - не закладывать обращение в банки, и до 1 июля заключить максимальное количество ДДУ.

Руководитель Инспекции строительного и жилищного надзора Алтайского края Олег Веремеинко подчеркнул, что в сложившейся ситуации нельзя формально подходить к вопросу, прошедшая встреча была проведена своевременно и позволит определить вектор совместной работы по данному направлению.

**Союз строителей.**

# ВОПРОС СТРОИТЕЛЮ



**ПАВЕЛ ГУРЕЕВ - СТРОИТЕЛЬ С МНОГОЛЕТНИМ СТАЖЕМ (БОЛЕЕ 15 ЛЕТ), РУКОВОДИТЕЛЬ СТРОИТЕЛЬНОЙ КОМПАНИИ, ЗАНИМАЮЩЕЙСЯ СТРОИТЕЛЬСТВОМ ОБЪЕКТОВ ИЖС «ПОД КЛЮЧ». ОБЪЕКТЫ ЕГО КОМПАНИИ РАСПОЛОЖЕНЫ КАК В АЛТАЙСКОМ КРАЕ, ТАК И НОВОСИБИРСКОЙ, КЕМЕРОВСКОЙ ОБЛАСТЯХ, РЕСПУБЛИКЕ АЛТАЙ. ТЕЛ. 8-962-792-7298**

**Михаил Фокин спрашивает:**

## КАК ВЫБРАТЬ БРУС ДЛЯ СТРОИТЕЛЬСТВА ДОМА?

- К выбору бруса надо подходить основательно, ведь это конструкционная - составляющая часть дома! Прежде всего внимательно осмотрите брус, он не должен быть гнилой (синий или синеватого оттенка - это грибок гниения) и не поражен короедом (червоточены в массиве). Обратите внимание на форму - она должна быть прямой, не пропеллером.

## КОГДА СЛЕДУЕТ ПОКУПАТЬ БРУС? (ВРЕМЯ ГОДА)? КАКОЕ ДЕРЕВО ДЛЯ БРУСА ПРЕДПОЧТИТЕЛЬНО?

- Самый лучший лес - это зимний, он менее напитан влагой. То есть покупать его следует зимой, но есть и еще один фактор. Брус надо правильно складировать. Не все это умеет, и здесь я бы порекомендовал все-таки

покупать брус непосредственно перед строительством. Тогда его можно сразу использовать, и он не пойдет винтом. Я считаю это одной из важных проблем, а если ее можно избежать, то лучше так и поступить.

Кедр - самый лучший фармацевт. Он содержит огромное множество целебных свойств, и именно поэтому данное дерево считается драгоценным, но позволить его может далеко не каждый. Сосна - наше всё! Она вполне пойдет для строительства жилого дома.

## КАКОЙ ТОЛЩИНЫ ДОЛЖЕН БЫТЬ БРУС ДЛЯ ДОМА ПОСТОЯННОГО ПРОЖИВАНИЯ?

- Оптимальная толщина стены из бруса 180 мм, такой дом не промерзнет. Брус на 150 мм тоже не промерзнет, но в брус на 180 мм вы будете чувствовать себя комфортнее, по собственному опыту, да и на отоплении сэкономите.

## КАК ПОДСЧИТАТЬ ТРЕБУЕМОЕ КОЛ-ВО БРУС?

- Количество бруса меряется в м3. Соответственно, должно быть три составляющие. Меряете длину всех стен и простенков, умножаете на толщину бруса, и далее умножаете на высоту стен дома (бруса). Отнимаете объемы окон, дверей, и добавляете еще 10% от оставшейся цифры. К примеру, длина всех стен у вас получилась



50 м, толщина стен 180 мм - это будет 0,18 м, высота стен 3 м. Получаем  $50 \times 0,18 \times 3 = 27$  м3. Отнимаем двери и окна получаем 25 м3 и прибавляем 10% получаем 27,5 м3

## ЧЕМ УТЕПЛЯЮТ ДОМ ИЗ БРУСА И ЧЕМ ЗАКРЫВАЮТ УТЕПЛИТЕЛЬ?

- Утеплять дерево можно только дышащими утеплителями, например, каменной или минеральной ватой. Ни в коем случае нельзя утеплять дом пенопластом - такой дом скоро сгниет! Пенопласт не дышит и не пропускает влагу. А брус дышит. Не зря говорят: дерево - живой материал, паропроницаемый. Далее утеплитель закрывают ветрозащитными материалами, а затем, на ваш выбор, любым видом сайдинга, даже кирпичем.

**Татьяна Федорова спрашивает:**

## ДОМ ИЗ БРУСА. ОЧЕНЬ НИЗКИЕ ПОТОЛКИ. КАК МОЖНО ПОДНЯТЬ ПОТОЛОК?

Варианта здесь я вижу два. **1 вариант.** Поднимать дом за нижние венцы и подкладывать снизу, между фундаментом и поднятой стеной новые венцы. Поднимать можно краном, можно домкратами, установленными по углам дома, но поднимать надо строго с одинаковой скоростью и одновременно, чтобы стены дома не повело. Очень технологичный процесс требует наличия оборудования, и навыков. Требуется расчет грузоподъемности крана или домкратов. Подходит далеко не для





всех сооружений. Есть опасность разрушить всю конструкцию полностью, если к примеру, дом очень старый.

**2 вариант.** Наиболее безопасный и менее затратный, но более трудоемкий. Разобрать аккуратно крышу, потолок, добавить несколько венцов до нужной высоты, далее собирать в обратном порядке. Дом, окна и двери останутся на своих местах.

Михаил Левин спрашивает:

### СОБИРАЕМСЯ СТРОИТЬ БАНЮ ИЗ БРУСА. ХОТЕЛОСЬ БЫ УЗНАТЬ КАКОЙ ФУНДАМЕНТ ДЕЛАТЬ? КАКИЕ ЕСТЬ НЮАНСЫ?

- Вообще фундамент для бани, как и для дома может быть разным. Все зависит от грунтовых условий на месте строительства и ровности поверхности участка. Вообще для бани я бы

рекомендовал 3 варианта. Свайно-винтовой, блочный и ленточный. Вариант вашего фундамента зависит от вашего участка и наличия финансов. Если участок с большим уклоном, то чаще применяют свайно-винтовые фундаменты. Винтовые так называемые сваи вкручивают в землю, как большие винты, по углам конструкции так чтобы верхушки были в уровень по горизонтали. Если баня небольшая, возможно, даже установить самому, с помощью рычага (лома), далее ставятся шляпки (оголовки) на которые через рубероид уже можно класть нижние венцы. Стоимость такой сваи от 1100 руб. количество и размер рассчитывают специалисты прям в магазине бесплатно.

**Ленточный фундамент** будет дороже и время понадобится больше. Его толщина будет зависеть от толщины бруса, фундамент должен торчать от бруса на 5-7 см в каждую сторону. Его высота будет зависеть

также от условий участка и от вашего желания. Ну стандартно от уровня земли высота как правило, не больше 40см. Ленточный фундамент обязательно армируется, проще и дешевле армировать стеклопластиковой арматурой. Обязательно заглубление. Ленточный фундамент должен выступать до набора прочности бетона.

**Блочный фундамент.** Небольшие бани (6х4м и меньше) можно устанавливать на бетонные блоки, которые можно легко купить как новые, так и б/у. Останется только доставить, и установить их в уровень на участке.

Баня на блоках самый дешевый и быстрый вариант для фундамента, такая баня точно не сгниет, у нее будет отличная вентиляция, в прочем, как и у свайно-винтового фундамента.

При любом варианте фундамента продумайте как будите отводить, а главное куда сточные воды.

## ЕСТЬ ВОПРОСЫ К ПРОФЕССИОНАЛАМ? ЗВОНИТЕ В РЕДАКЦИЮ: 50-71-89.

Приглашаются профессионалы-строители для консультации.

# ТЕПЛОСЧЕТЧИКИ ДЛЯ ВСЕХ?

**В первые дни нового года в некоторых СМИ появилась информация, что с 1 января 2019 года в многоквартирных домах можно будет установить индивидуальные теплосчетчики причем, неважно какая вертикальная или горизонтальная система отопления в вашем доме. Все ссылки ввели на ППРФ 1708 от 28.12.2019.**

Информация была очень актуальная! По квитанциям за декабрь 2018г., жители многоквартирных домов, с неустановленными индивидуальными поквартирными теплосчетчиками, оказались должны оплатить в несколько раз больше за предоставленную услугу, чем за ту же площадь в квартире с установленными теплосчетчиками. Конечно люди начали сравнивать и считать.

За разъяснением ситуации насколько все это соответствует действительности, в частности, меняет ли что-то относительно установки индивидуальных теплосчетчиков ППРФ 1708, мы обратились к специалистам, **заместителю директора барнаульской компании «Приборы учета» Алексею Мартынову.**

- Данное постановление ничего нового относительно возможности установки индивидуальных квартирных теплосчетчиков не несет. Эти моменты регламентируются другими нормативно-правовыми актами. Так, еще 6 мая 2011 постановлением N354 были введены новые Правила предоставления коммунальных услуг собственникам и пользователям помещений в многоквартирных домах и жилых домов. С тех пор в эти правила вносилось множество поправок, но право потребите-

ля принимать решение об установке индивидуального прибора учета, в т.ч. тепловой энергии, осталось в них неизменным.

К сожалению, это право не может быть реализовано в полной мере из-за Приказа Министерства регионального развития РФ от 29 декабря 2011 г. N 627 «Об утверждении критериев наличия (отсутствия) технической возможности установки индивидуально-общего (квартирного), коллективного (общедомового) приборов учета, а также формы акта обследования на предмет установления наличия (отсутствия) технической возможности установки таких приборов учета и порядка ее заполнения». Согласно пункта 3 Приложения №1 к этому приказу «Техническая возможность установки в помещении многоквартирного дома индивидуального, общего (квартирного) прибора учета тепловой энергии отсутствует, если по проектным характеристикам многоквартирный дом имеет вертикальную разводку внутридомовых инженерных систем отопления». Конечно, же находились люди, пытавшиеся оспорить этот пункт. Решением Верховного Суда РФ от 24 июня 2013 г. N АКПИ13-540 правомерность применения этой нормы была подтверждена.

Таким образом, установка классических индивидуальных теплосчетчиков доступна только людям, проживающим в новых домах где установка индивидуальных приборов учета тепла предусмотрена изначально. Как правило – это квартиры с поквартирной горизонтальной разводкой систем отопления.

И все же выход есть! Существуют приборы специально предназначен-

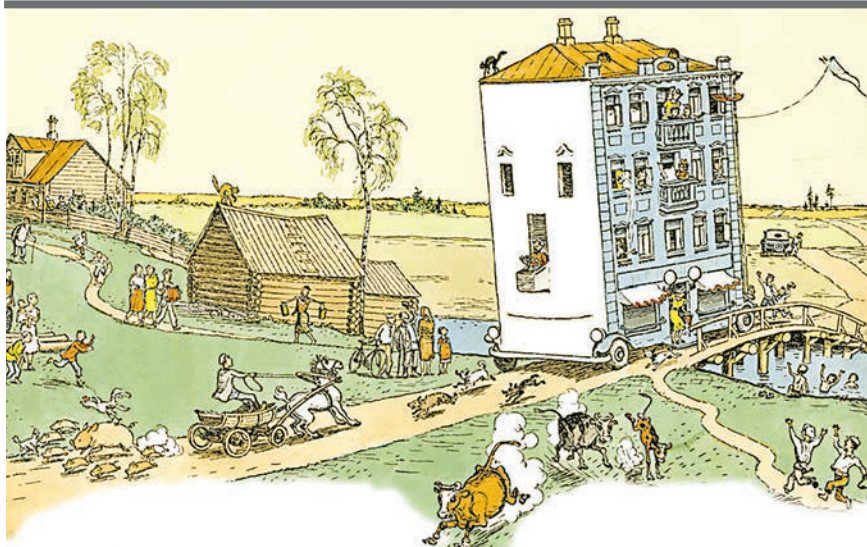
ные для поквартирного учета тепловой энергии в зданиях с вертикальной разводкой. Это радиаторные счетчики-распределители типа INDIV.

INDIV не является теплосчетчиком в его классическом понимании – его задача не измерить потребленную тепловую энергию в абсолютных единицах, а определить долю от общей потребленной тепловой энергии дома, измеренной коллективным общедомовым теплосчетчиком, приходящейся на конкретный радиатор, на который этот прибор установлен. Т.е. этот прибор является дополнением к общедомовому узлу учета тепла.

INDIV устанавливается практически на любые типы отопительных приборов. Прибор включают в себя источник питания, кварцевые часы и микропроцессор, осуществляющие измерение температуры, времени, необходимые вычисления и управление, индикацией жидкокристаллического дисплея. Межповерочный интервал работы прибора совпадает со сроком службы и составляет 10 лет. Есть правда определенный нюанс. Согласно Методике расчета потребления тепла каждой квартирой, утвержденной Госстроем РФ (МДК 4-07.2004) для корректного выделения расчетной доли отдельного потребителя в общедомовом потреблении, необходимо, чтобы счетчиками-распределителями были оборудованы не менее 75% квартир. Поэтому, чтобы поставить теплосчетчик в квартире со стояковой системой отопления на учет владельцу квартиры придется договариваться с соседями.

**Стройка. Алтай.  
Компания «Приборы учета»,  
Алексей Мартынов.**

# КАК ДВИГАЛИ ДОМА В МОСКВЕ



**В ТРИДЦАТЫХ ГОДАХ НА УЛИЦАХ МОСКВЫ СЛУЧИЛОСЬ ЧУДО — ПОЯВИЛАСЬ ДВИЖИМАЯ НЕДВИЖИМОСТЬ. ДОМА ВСТАЛИ НА РЕЛЬСЫ И ПОЕХАЛИ НА НОВЫЕ МЕСТА СВОЕГО ПОСТОЯННОГО ПРЕБЫВАНИЯ.**

Первый дом в Москве передвинули в 1897 году при помощи конной тяги. Работали на передвижке около сотни человек и 60 лошадей, и бывших основной тяговой силой.

А 30 с лишним лет спустя начался настоящий бум перемещения зданий. Был даже создан специальный Трест по разборке и перемещению зданий.

В 1937 году было решено провести реконструкцию столицы СССР. Она предполагала расширение глав-

ных улиц, в том числе и Тверской. Для этого некоторые здания на ней пришлось бы снести. Но делать этого никто не хотел. Дело в том, что многие подлежащие сносу здания уже в те годы являлись памятниками архитектуры.

Поэтому специалисты Метростроя предложили свежее решение. Они разработали план, как можно было сохранить здания, просто передвинув их. Передвижением домов в Мо-

скве занимались и раньше. В 1897 году был перемещён особняк Евгении Мак-Гиль. Для перемещения многоэтажного дома использовали катки и рельсы, а также лошадиную тягу. Похожую технологию использовали и в тридцатые, только значительно улучшенную.

## КАК ПЕРЕВОЗИЛИ ДОМА НА ТВЕРСКОЙ

Под руководством Эммануила Генделя инженеры Треста придумали поистине инновационную технологию. Для перемещения зданий не требовалось выселять жильцов и обрезать коммуникации. Более того, многие жители движимых домов даже ничего не замечали! Но как такое было возможно?

Перед тем, как передвинуть дом, рядом с ним прокладывали рельсы, ведущие к новому месту. После здание отделяли от фундамента при помощи тросов и строили вокруг основания раму. Эту раму ставили на специальные катки, а само здание двигалось при помощи лебёдок. Сзади его перемещению помогали домкраты. Как уже было сказано выше, при переезде дома на Тверской и других улицах коммуникации не перекрывали. Даже если дом ехал по рельсам, в нём горел свет, были вода и отопление. Специалисты просто подключали новую временную систему коммуникаций при помощи резиновых труб. Ход домов по рельсам проводился ночью, и многие жильцы его даже не чувствовали.



**Передвижка Саввинского подворья на Тверской (Горького), 1939 г.**



**Перемещение дома в связи со строительством трассы Восточный луч, 23 сентября 1958 г.**



**САМЫЕ СЛОЖНЫЕ  
ПРОЕКТЫ ТРЕСТА**

Большим испытанием для инженеров стало перемещение Савинского подворья на Тверской. Дом ни в коем случае нельзя было разрушить, поскольку он был памятником архитектуры. Все работы проводились под видом реконструкции. Подготовка к перемещению этого здания длилась долгие четыре месяца. Основной проблемой стала масса дома — немалые 23 000 тонн. Говорят, что жильцы волновались и просили заранее предупредить их о перемещении здания, чтобы они могли на время переселиться к родственникам. Однако работники треста, уверенные в успехе предприятия, специально указывали ложные сроки.

В итоге передвижку производили ночью, и она была настолько плавной, что большинство жильцов дома заметили смену местоположения только утром. Еще существует полулегендарная история о том, что во время ночной передвижки в одной из квартир даже уцелела башенка из кубиков, которую вечером собрал ребенок.

Скорость передвижки составляла 8 м/час при работе двух лебедок и 4 м/час при работе одной.

А в 1940 году пришлось передвинуть здание Моссовета на Тверской. Уникальность этого переезда дома в Москве заключалась в том, что его переместили вместе с подвалом. Во время передвижки никто из служащих не прекратил своей работы. Кстати, передвижка Моссовета стала и самой быстрой в истории — здание весом 20 тыс. т было перемещено на 13,5 м за 41 минуту. Не переставали работать и хирурги Глазной больницы на углу Мамоновского переулка и Горького. Это здание удалось убрать в глубину квартала и развернуть на 97 градусов. А передвижки в Москве продолжались до самого конца XX века, но уже без Генделя. В 1979 году, после завершения строительства редакции газеты «Известия» на Тверской, решили отодвинуть типографию Сытина — она закрывала вид. Перемещали ее на 33 м не вглубь, а вдоль улицы, к углу Настасьинского переулка. Практику 1930-х годов — двигать как есть — отвергли, здание укрепили металлическим каркасом и стянули тремя поясами.

Последним крупным передвижением здания в Москве стал переезд театра имени Чехова в 1983 году. Его разделили на две части, увеличив при этом площадь зрительного зала. А сцену сначала передвинули на 25 метров, а после — на 12.

После этого глобальных перемещений зданий в Москве не было. Писательница Агния Барто (в 1938 году) увековечила эту грандиозную работу в произведении «Дом переехал». Книга разошлась огромным тиражом, а стих цитировали и взрослые, и дети.

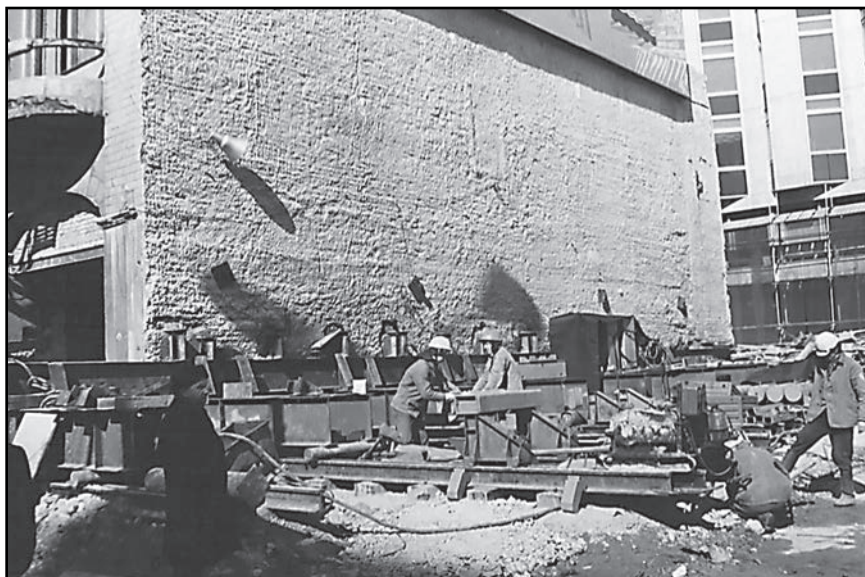
[www.cont.ws](http://www.cont.ws)



*Передвижка Савинского подворья, 1939 г.*



*Передвижка Моссовета на Тверской, 1940 г.*



*Передвижка типографии Сытина, 1979 г.*



1 СТРОИТЕЛЬНЫЕ МАТЕРИАЛЫ

1.1. Строительные материалы

Арматура стеклопластиковая, в наличии; <a href="http://www.armaplast22.ru">www.armaplast22.ru</a>	м	10,5 руб.	ООО «АрмаПласт плюс»	69-01-07, 50-06-70
Бут строительный для отсыпки дорог, глина, земля	т	от 100 руб.	Частное лицо	60-99-72, 8-903-990-5302
Глина	т	от 100 руб.	«Автоспецгруз»	60-41-54, 533-393

**ПЕСОК · ЗЕМЛЯ · ЩЕБЕНЬ**  
**· ПЕРЕГНОЙ · ГЛИНА**  
**САМОСВАЛЫ**  
**ЭКСКАВАТОРЫ · ПОГРУЗЧИКИ**  
**Вывоз Снега - вывоз строительного мусора (3852) 60-41-54, 533-393**

Глина, земля, перегной, опилки, дрова	т	от 150 руб.	Частное лицо	60-99-72, 8-903-990-5302
Глина, песок, щебень (уголь валом, в мешках, доставка до 4т)	т	звоните!!!	Частник	25-32-84, 8-903-948-6245
Добавка в бетон (фибра полипропиленовая); <a href="http://www.armaplast22.ru">www.armaplast22.ru</a>	кг	245 руб.	ООО «АрмаПласт плюс»	69-01-07, 50-06-70
Земля	т	звоните!!!	«Автоспецгруз»	60-41-54, 533-393
Земля, чернозем, перегной, навоз	т	от 200 руб.	Частное лицо	60-99-72, 8-903-990-5302
Отсев	т	от 750 руб.	АВТОБАЗА №1	22-22-23, 25-12-13
Отсев	т	от 750 руб.	«Автоспецгруз»	60-41-54, 533-393

## Сделаем качественную рекламную кампанию-2019

- печатное издание «Стройка. Алтай»; • 125 стоек по городу;
- рассылка по электронным ящикам Барнаула, Бийска, Белокурихи, Республики Алтай;
- распространение по почтовым ящикам коттеджей Барнаула;
- дизайн и изготовление рекламной полиграфии.

**ПРОФЕССИОНАЛЬНО - НЕ ЗНАЧИТ ДОРОГО!**

По всем вопросам звоните: 50-71-89

ПГС	т	от 500 руб.	«Автоспецгруз»	60-41-54, 533-393
Перегной	т	звоните!!!	«Автоспецгруз»	60-41-54, 533-393
Перегной любой (мешки, навал)	т	звоните!!!	Частное лицо	60-99-72, 8-903-990-5302
Пескобетон «Диола 343» (25кг/48)	шт.	168 руб.	«Формула М2»	8-800-775-9000
Песок	т	звоните!!!	АвтоДорСнаб	46-55-83, 46-55-78
<b>Песок</b>	<b>т</b>	<b>от 100 руб.</b>	<b>АВТОБАЗА №1</b>	<b>22-22-23, 25-12-13</b>
Песок боровой (самовывоз с карьера)	т	звоните!!!	ООО «ИРЭН»	57-12-13, 8-905-927-4716
Песок боровой, речной (мешки, навал)	т	от 150 руб.	Частное лицо	60-99-72, 8-903-990-5302
Песок боровой, чистый (доставка, машины 5, 10, 35т)	т	звоните!!!	ООО «ИРЭН»	57-12-13, 8-905-927-4716
<b>Растворы всех марок</b>	<b>м3</b>	<b>от 1700 руб.</b>	<b>ООО «Аура»</b>	<b>8-960-951-0401, 33-84-75</b>
<b>Сетка композитная стеклопластиковая, в наличии</b>	<b>м2</b>	<b>от 59 руб.</b>	<b>ООО «АрмаПласт плюс»</b>	<b>69-01-07, 50-06-70</b>
<b>Смесь песчано-гравийная</b>	<b>т</b>	<b>от 550 руб.</b>	<b>АВТОБАЗА №1</b>	<b>22-22-23, 25-12-13</b>
Стяжка для пола цементная «Диола 342» (25кг/48)	шт.	169 руб.	«Формула М2»	8-800-775-9000
<b>Щебень</b>	<b>т</b>	<b>от 650 руб.</b>	<b>АВТОБАЗА №1</b>	<b>22-22-23, 25-12-13</b>



Щебень, гравий, отсев (разных фракций)	т	от 700 руб.	Частное лицо	60-99-72, 8-903-990-5302
Щебень, песок, глина, шлак, ПГС, грунт (доставка)		звоните!!!	ИП Винтер А.Г.	8-903-910-0992
<b>1.2. Бетон</b>				
Бетон всех марок	м3	от 2900 руб.	ООО «Аура»	8-960-951-0401, 33-84-75
<b>1.3. ЖБИ</b>				
Блоки ФБС (все размеры)	м3	от 590 руб.	ООО «Аура»	8-960-951-0401, 33-84-75
Куплю задолженность АЗЖБИ		звоните!!!	частное лицо	8-913-250-5120
<b>1.4. Кирпич</b>				
Кирпич бетонный полуторный (серый), евробрусчатка (100x200x60)	шт.	звоните!!!	ООО «ПСК «А-строй»	8-903-910-6257
Кирпич керамический М-125-200, облиц., разных цветов (доставка)	шт.	от 8,99 руб.	ООО «СОЮЗ»	503-023, 8-913-254-7431
Кирпич М-100 красный рядовой (сам грузу, сам везу)	шт.	звоните!!!	ООО «ИРЭН»	57-12-13, 8-905-927-4716
Кирпич М-100 красный рядовой от производителя	шт.	звоните!!!	ООО «ИРЭН»	57-12-13, 8-905-927-4716

**Павловский кирпичный завод ООО «Ирэн»** тел.: (3852) 57-12-13, 8-905-927-4716

# КИРПИЧ

— керамический  
— рядовой  
— М-100, М-125

**ДОСТАВКА «САМ ГРУЖУ САМ ВОЖУ»**

Кирпич М-100, М-125 рядовой (Черепаново, доставка)	шт.	от 9 руб.	ООО «СОЮЗ»	503-023, 8-913-254-7431
Кирпич М-125 красный рядовой (сам грузу, сам везу)	шт.	звоните!!!	ООО «ИРЭН»	57-12-13, 8-905-927-4716
Кирпич М-125 красный рядовой от производителя	шт.	звоните!!!	ООО «ИРЭН»	89293971213, (38581)37206
Кирпич облицовочный (флэш, персик, солома) 0,5НФ (250x60x65), 1НФ	шт.	от 11 руб.	ООО «СОЮЗ»	503-023, 8-913-254-7431
<b>1.5. Газобетон, пенобетон, блоки</b>				
Арболит - перегородочные блоки (370x140x560мм)	шт.	от 130 руб.	ООО «Рента»	8-913-086-6323
Арболит - стеновые блоки (180x370x560мм) М15	м3	4000 руб.	ООО «Рента»	8-913-086-6323
Арболит - стеновые блоки (180x370x560мм) М25	м3	4400 руб.	ООО «Рента»	8-913-086-6323

**Журнал «Стройка. Алтай»**  
в магазине «ЭКСТРА ЭЛЕКТРИКА»  
Режим работы: пн-пт 8.30-18.30, сб-вс 8.30-15.30  
г. Барнаул, ул. Попова, 127

Динамичные рекламные баннеры на стройпортале **stroyka-altay.ru** **На весь год 8000р.**

**ЗИМНЯЯ АКЦИЯ!**  
Акция действует до 1 марта 2019 г.

По всем вопросам звоните: 50-71-89

Журнал «Стройка. Алтай» на стойке в ТЦ «АКСИОМА»: Павловский тракт, 166. Режим работы: 8-22.

**ОПТИМАЛЬНЫЙ КОМПРОМИСС МЕЖДУ ДЕРЕВОМ И КАМНЕМ!**

# АРБОЛИТ

## СТЕНОВЫЕ БЛОКИ

ЭКОЛОГИЧНЫЙ ЛЕГКООБРАБАТЫВАЕМЫЙ  
ТЕПЛЫЙ ЛЕГКИЙ  
ПРОЧНЫЙ НЕГНИЮЩИЙ  
НЕГОРЮЧИЙ ДОЛГОВЕЧНЫЙ

**ДОСТАВКА!**

**ГАРАНТИРУЕМ КАЧЕСТВО по ГОСТу 19222-84**  
Г. НОВОАЛТАЙСК, УЛ. ПЕРЕЕЗДНАЯ, 4/1,  
ТЕЛ.: 8-913-086-6323, 8-913-026-8377

Строительные материалы

Рубрикатор (стр. 4) поможет в поиске!

Арболит - стеновые блоки (другие размеры)		договорная	ООО «Рента»	8-913-086-6323
Арболит - угловые блоки	шт.	165 руб.	ООО «Рента»	8-913-086-6323
Арболит - фронтоновые блоки	шт.	145 руб.	ООО «Рента»	8-913-086-6323
Газобетон (100х300х600мм, доставка, хранение), от производителя	м3	звоните!!!	ООО «ПСК «А-строй»	8-913-225-5694
Газобетон (200х300х400мм), качественный, от производителя	м3	звоните!!!	ООО «ПСК «А-строй»	8-903-910-6257
Газобетон (200х300х600мм), качественный, от производителя	м3	звоните!!!	ООО «ПСК «А-строй»	8-913-225-5694
Газобетон автоклавный (625х250х100/200/300/400), керамич. блоки	м3	от 4500 руб.	ООО «СОЮЗ»	503-023, 8-913-254-7431
<b>Газобетон на поддоне и в упаковке</b>	<b>м3</b>	<b>2850 руб.</b>	<b>ООО «Аура»</b>	<b>8-960-951-0401, 33-84-75</b>

**1.6. Плитка тротуарная**

Плитка тротуарная «Калифорния», «Тетрис» (300х300х30мм), бордюры	м2	410 руб.	ООО «СИБИРСКИЙ БАРС»	8-913-265-5604
--	----	----------	----------------------	----------------

**www.bars22.com** **Кредит!**  
**ПИЛОМАТЕРИАЛ** АО ОП Банк  
**ПЛИТКА ТРОТУАРНАЯ**  
**с. Зудилово, ул. Речная, 2-в, тел. 8-913-265-5604, 8-905-982-5696** sibirskiy.bars.2013@mail.ru

Плитка тротуарная (10 видов)	м2	от 460 руб.	ООО «Поиск»	24-48-90, 8-961-998-4465
Плитка тротуарная выбролитая «Кленовый лист», «Розетта» (44шт.)	м2	550 руб.	ООО «СИБИРСКИЙ БАРС»	8-913-265-5604
Плитка тротуарная выбролитая «Мозаика», «Пикассо» (250х250х45мм)	м2	530 руб.	ООО «СИБИРСКИЙ БАРС»	8-913-265-5604

**1.7. Элементы благоустройства**

Скамейки (3 вида), урны уличные	шт.	от 1940 руб.	ООО «Поиск»	24-48-90, 8-961-998-4465
---------------------------------	-----	--------------	-------------	--------------------------

**1.8. Металлопрокат, металлоизделия**

Арматура (d 8, 10)	м	от 16 руб.	«Все для бани»	73-02-76
Высечка биметаллическая в рулонах	кг	50 руб.	«Стройхозторг»	8-962-803-9989
Колпак для забора (на столбы)	шт.	от 500 руб.	ООО ТПК «АльфаКом»	50-13-70, 250-614
Металлоизделия любой сложности: решетки, перила, лестницы, двери		звоните!!!	ООО «Бастион»	69-43-87, 60-30-15

**МЕТАЛЛОПРОКАТ**  
**ПЕЧИ • ТРУБА ПРОФИЛЬНАЯ**  
**СЕТКА-РАБИЦА • СЕТКА КЛАДОЧНАЯ**  
**УГОЛОК • АРМАТУРА**  
**тел.: 73-02-76, 8-903-947-2785**

**Журнал «Стройка. Алтай»**  
**в магазинах «Планета ЭЛЕКТРИКА»**  
 режим работы:  
 пн. - пт. 8.00 - 19.00 ул. Калинина, 30/1, тел. (3852) 289-285  
 сб. 9.00-19.00 ул. Попова, 204, тел. (3852) 289-280  
 вск. 9.00 - 17.00

**АЛТАЙ-СТРОЙ** ГОРНО-АЛТАЙСК БАРНАУЛ  
**Ярмарка-продажа**  
 материалов и изделий для  
 строительства, ремонта, благоустройства  
**ВАШИ НОВЫЕ ВОЗМОЖНОСТИ!**  
 Подать заявку на участие: 50-71-89

Металлопрокат, новый и б/у	т	от 25000 руб.	ООО «ТАМАЗ»	465-597, 8-913-029-0155
Металлопрокат, новый и б/у	т	от 25000 руб.	ООО «ТАМАЗ»	465-597, 8-913-029-0155
Металлопрокат, новый и б/у	т	от 25000 руб.	ООО «ТАМАЗ»	465-597, 8-913-029-0155
<b>Металлопрокат, новый и б/у</b>	<b>т</b>	<b>звоните!!!</b>	<b>ИП Хакимов Р.Н.</b>	<b>8-913-260-2522</b>
<b>Ограждения металлические</b>	<b>м2</b>	<b>звоните!!!</b>	<b>ООО «АСМ-Ограждение»</b>	<b>65-50-60</b>
<b>Ограждения металлические</b>	<b>м2</b>	<b>звоните!!!</b>	<b>ООО «АСМ-Ограждение»</b>	<b>65-50-60</b>
Откосы, сливы оконные	шт.	от 90 руб.	ООО ТПК «АльфаКом»	50-13-70, 250-614
Сетка кладочная	т	от 43000 руб.	ООО «ТАМАЗ»	465-597, 8-913-029-0155
Сетка-рабица	шт.	от 490 руб.	«Все для бани»	73-02-76
Столбики под изгородь (2,5м), под рабицу, под профлист	пог.м	от 80 руб.	«Стройхозторг»	8-962-803-9989
Труба профильная	пог.м	от 33 руб.	«Все для бани»	73-02-76

**1.9. Труба металлическая**

Труба, б/у (d 51, 57, 63, 73, 76, 89, 114, 159, 219, 325-1020мм)	кг	от 26 руб.	«Стройхозторг»	8-962-803-9989
--	----	------------	----------------	----------------

**1.10. Профнастил**



Профлист оцинкованный, полимерный (в размер)	м2	от 225 руб.	ООО ТПК «АльфаКом»	50-13-70, 250-614
<b>Профнастил НС-44, оцинкованный</b>	<b>м2</b>	<b>314 руб.</b>	<b>«Азия Строй Инвест»</b>	<b>65-43-43, 56-71-72</b>
<b>Профнастил НС-44, с полимерным покрытием</b>	<b>м2</b>	<b>420 руб.</b>	<b>«Азия Строй Инвест»</b>	<b>65-43-43, 56-71-72</b>
<b>Профнастил С-10, оцинкованный</b>	<b>м2</b>	<b>229 руб.</b>	<b>«Азия Строй Инвест»</b>	<b>65-43-43, 56-71-72</b>

**АльфаКом**  
**ПРОФНАСТИЛ**  
 Доборные элементы. Металлочерепица  
 ул. Победная, 114, 2 эт., (3852) 50-13-70, 250-614

<b>Профнастил С-10, с полимерным покрытием</b>	<b>м2</b>	<b>335 руб.</b>	<b>«Азия Строй Инвест»</b>	<b>65-43-43, 56-71-72</b>
<b>Профнастил С-20, оцинкованный</b>	<b>м2</b>	<b>243 руб.</b>	<b>«Азия Строй Инвест»</b>	<b>65-43-43, 56-71-72</b>
<b>Профнастил С-20, с полимерным покрытием</b>	<b>м2</b>	<b>343 руб.</b>	<b>«Азия Строй Инвест»</b>	<b>65-43-43, 56-71-72</b>
<b>Профнастил С-21, оцинкованный</b>	<b>м2</b>	<b>247 руб.</b>	<b>«Азия Строй Инвест»</b>	<b>65-43-43, 56-71-72</b>
<b>Профнастил С-21, с полимерным покрытием</b>	<b>м2</b>	<b>362 руб.</b>	<b>«Азия Строй Инвест»</b>	<b>65-43-43, 56-71-72</b>

## 1.11. Кровельные материалы

Конек, торцевые, карнизные	шт.	от 200 руб.	ООО ТПК «АльфаКом»	50-13-70, 250-614
<b>Кровля двухфальцевая, оцинк., полимер., фасады. falc-stroy.ru</b>	<b>м2</b>	<b>звоните!!!</b>	<b>ООО «Фальц-Строй»</b>	<b>8-906-942-8100</b>

## ВИДЫ БРУСА – КАКОЙ ЛУЧШЕ ПОДХОДИТ ПОД БАНЮ?

**ДЛЯ СТРОИТЕЛЬСТВА БАНИ МОЖНО ИСПОЛЬЗОВАТЬ ЛЮБОЙ БРУС. РАССЧИТЫВАТЬ НУЖНО НА СВОЙ КОШЕЛЕК И ВОЗМОЖНОСТЬ ВЫПОЛНЯТЬ В ДАЛЬНЕЙШЕМ ОТДЕЛКУ ИЛИ НЕТ. ТАК ЖЕ ВАЖНО ИЗ КАКОГО БРУСА БЫЛ ПОСТРОЕН ОСНОВНОЙ ДОМ, ЛУЧШЕ ЕСЛИ МАТЕРИАЛ В АНСАМБЛЕ ИСПОЛЬЗУЕТСЯ ОДИН.**



**При монтаже стоит учитывать несколько факторов:**

1. Вид древесины из которой изготовлен материал.
2. Сортность бруса.
3. Вид бруса (клееный, профилированный, обрешеченный).
4. Степень просушки материала (естественной влажности или камерной сушки).
5. Проще строить баню квадратного сечения, например, 3х3 или 4х4. При этом важно, что стандартная длина бруса 4 и 6 м, остальные считаются нестандартными и стоят дороже. При строительстве небольшой бани около дома оптимальным считается коробка 3х3 м.
6. Собрать из бруса можно традиционную русскую баню или турецкую, финскую сауну. Материал не хуже бревна и имеет множество плюсов. Отличный вариант бани для дома и дачи, главное, правильно выбрать проект и собрать сруб.
7. Срубы под баню продают готовые «под сборку», приобрести и собрать их проще. А как это сделать правильно расскажем ниже.

Ограждения кровельные, снегозадержатели	шт.	от 250 руб.	ООО ТПК «АльфаКом»	50-13-70, 250-614
Окраска полимерная порошковая	м2	от 200 руб.	ООО «Русский сервис»	8-961-976-4444, 56-37-41
Уплотнители под конек для кровли	пог.м	от 60 руб.	ООО ТПК «АльфаКом»	50-13-70, 250-614

## 1.12. Черепица

<b>Металлочерепица «СуперМонтеррей». с полимерным покрытием</b>	<b>м2</b>	<b>365 руб.</b>	<b>«Азия Строй Инвест»</b>	<b>65-43-43, 56-71-72</b>
Металлочерепица (в наличии и на заказ)	м2	от 310 руб.	ООО ТПК «АльфаКом»	50-13-70, 250-614
Черепица гибкая Döcke, SHINGLAS	м2	звоните!!!	ООО ТПК «АльфаКом»	50-13-70, 250-614

## 1.13. Водосточные системы, доборные элементы

Водосточка металлическая и пластиковая (желоба, трубы)	пог.м	от 195 руб.	ООО ТПК «АльфаКом»	50-13-70, 250-614
<b>Система водосточная металлическая</b>	<b>шт.</b>	<b>звоните!!!</b>	<b>«Азия Строй Инвест»</b>	<b>65-43-43, 56-71-72</b>
<b>Система водосточная пластиковая</b>	<b>шт.</b>	<b>звоните!!!</b>	<b>«Азия Строй Инвест»</b>	<b>65-43-43, 56-71-72</b>

## 1.14. Сайдинг

Сайдинг металл, винил («корабельная доска», «бревно», «брус»)	шт.	от 170 руб.	ООО ТПК «АльфаКом»	50-13-70, 250-614
<b>Сайдинг металлический «Бревно»</b>	<b>м2</b>	<b>365 руб.</b>	<b>«Азия Строй Инвест»</b>	<b>65-43-43, 56-71-72</b>
<b>Сайдинг металлический «Брус»</b>	<b>м2</b>	<b>365 руб.</b>	<b>«Азия Строй Инвест»</b>	<b>65-43-43, 56-71-72</b>

Цены на все предлагаемые товары и услуги действительны на момент выхода номера – 31.01.2019.

Сайдинг металлический «Брус», «Бревно» под дерево и камень	м2	530 руб.	«Азия Строй Инвест»	65-43-43, 56-71-72
Сайдинг металлический «Корабельная доска»	м2	365 руб.	«Азия Строй Инвест»	65-43-43, 56-71-72
Сайдинг металлический «Корабельная доска» под дерево и камень	м2	530 руб.	«Азия Строй Инвест»	65-43-43, 56-71-72

**1.15. Изоляционные материалы**

Ветро-, влажно-, пароизоляция	м2	от 14 руб.	ООО ТПК «АльфаКом»	50-13-70, 250-614
Ветро-, влажно-, пароизоляция Туvek	м2	звоните!!!	ООО ТПК «АльфаКом»	50-13-70, 250-614
Ветро-, влажноизоляция «Мегаспан А»	м2	от 15,75 руб.	«Хелми»	50-50-70, 50-54-24
Гидро-, пароизоляция «Мегаспан В»	м2	от 12,25 руб.	«Хелми»	50-50-70, 50-54-24
Гидро-пароизоляция «ЭКОСПАН-СТРОЙ В» (35м2)	шт.	260 руб.	«Формула М2»	8-800-775-9000
<b>Керамзит</b>	<b>м3</b>	<b>от 2500 руб.</b>	<b>АВТОБАЗА №1</b>	<b>22-22-23, 25-12-13</b>
Мембрана «ЭКОСПАН-СТРОЙ А» гидро-ветрозащитная (35м2)	шт.	357 руб.	«Формула М2»	8-800-775-9000
Теплолента оконная самоклеящаяся пенополиэтилен (50мм, 10м)	шт.	от 19,9 руб.	«Хелми»	50-50-70, 50-54-24
Уплотнитель войлочный (0,85х6мм, 1,4м)	шт.	от 410,4 руб.	«Хелми»	50-50-70, 50-54-24
Уплотнитель войлочный (30х6мм, 6м)	шт.	от 107,1 руб.	«Хелми»	50-50-70, 50-54-24
Уплотнитель дверной, оконный профильный Р, D	м2	от 8,96 руб.	«Хелми»	50-50-70, 50-54-24
Уплотнитель межвенцовый джутовый (20м)	шт.	от 42,3 руб.	«Хелми»	50-50-70, 50-54-24

**1.16. Пенополистирол, пенополиуретан**

Крошка пенополистирольная	м3	звоните!!!	ООО «ПОСТР»	50-14-18, 46-52-30
Пенополистирол ПСБ-С-15, 25, 35	м3	звоните!!!	ООО «ПОСТР»	50-14-18, 46-52-30

Пенополистирол, б/у (покупаем)	м3	звоните!!!	ООО «ПОСТР»	50-14-18, 46-52-30
--------------------------------	----	------------	-------------	--------------------

**1.17. Утеплитель**

Плита базальтовая «РОКЛАЙТ», «ИЗОПРОФ ЛАЙТ»	м3	от 1950 руб.	ООО ТПК «АльфаКом»	50-13-70, 250-614
Теплоизоляция «Изовер» (рулоны, маты)	упак.	от 1350 руб.	ООО ТПК «АльфаКом»	50-13-70, 250-614
Утеплитель «ИЗОВЕР-Теплый Дом» ТВИН (50x1220x5490/0,67м3)	шт.	1099 руб.	«Формула М2»	8-800-775-9000
Эковата	меш.	звоните!!!	ООО ПМК «Алтай-ЭКОВАТА»	600-443, 8-913-217-5239

**1.18. Лесопиломатериалы, изделия из дерева**

Беседки дачные (сосна, береза, ясень, дуб, под заказ)	шт.	от 60000 руб.	«АлтайФорест-Торг»	8-952-002-0639, 57-20-28
Дрова	м3	700 руб.	ООО «Партнер КС»	8-913-250-8777, 60-30-24







• Услуги дизайнера, маркетолога

• Продвижение **Яндекс** **Google** сайтов

По всем вопросам звоните: 50-71-89

**ПРОФЕССИОНАЛЬНО - НЕ ЗНАЧИТ ДОРОГО!**

**1.19. Брус, брусок**

Брус (1, 2 сорт)	м3	8000 руб.	«АлтайФорест-Торг»	8-952-002-0639, 57-20-28
Брус (100х100х6000)	м3	8000 руб.	«АлтайФорест-Торг»	8-952-002-0639, 57-20-28
Брус (10х10, 10х15, 10х18, 10х20, 15х15, 15х20, 18х18, 20х20мм)	м3	8200 руб.	ООО «Пилмат»	22-36-40, 69-10-52
Брус (150х150х6000)	м3	8000 руб.	«АлтайФорест-Торг»	8-952-002-0639, 57-20-28
Брусок	пог.м	от 6 руб.	ООО «Партнер КС»	8-913-250-8777, 60-30-24

**1.20. Вагонка, евровагонка**

Вагонка (осина, липа)	м2	от 370 руб.	«Столярка 22»	69-64-57, 8-903-911-3031
-----------------------	----	-------------	---------------	--------------------------

г. Барнаул, ул. Попова, 9-г ул. Гридасова, 22-б

69-64-57  
8-902-998-64-57  
8-902-998-64-67  
8-903-911-3031

**ДВЕРИ**  
МЕЖКОМНАТНЫЕ, для БАНЬ  
сосна липа кедр  
термостекло фотопечать

**ВАГОНКА**  
сосна - от 190 р./м<sup>2</sup> лиственница - 480 р./м<sup>2</sup>  
липа - от 550 р./м<sup>2</sup> кедр - от 400 р./м<sup>2</sup>  
осина - от 375 р./м<sup>2</sup>

**ПОЛКОВАЯ ДОСКА** (осина, липа, кедр, абаш)  
**ОКНА-ФОРТОЧКИ** (сосна, липа)  
**РАМЫ ВЕРАНДНЫЕ • ПЛИНТУС • НАЛИЧНИКИ**  
**ДОСКА ПОЛА • ТЕРРАСНАЯ ДОСКА** (лиственница)

**ДВЕРИ для САУНЫ (ТЕРМОСТЕКЛО, 8 мм) - ОТ 5800 руб.**

Столярка 22

СЛЕДУЮЩИЙ НОМЕР ВЫЙДЕТ:

**14 ФЕВРАЛЯ**

Последний день приема рекламы: 7 февраля

**ЗНАК** Журнал «Стройка. Алтай» на стойке в ТЦ «ЗНАК»

пр. Строителей, 94. Режим работы: 9-20, вск. 9-19

Вагонка (сосна, кедр)	м2	от 190 руб.	«Столярка 22»	69-64-57, 8-903-911-3031
Евровагонка (кедр, осина, липа, сорт АВС). Скидки!	м2	от 200 руб.	«Все для бани»	73-02-76
Евровагонка (сосна, кедр, осина, листвен. сорт А,В), доска пола	м2	от 250 руб.	«Стройхозторг»	8-962-803-9989

**1.21. Доска**

Доска необрезная (25х6000)	м3	5 000 руб.	«АлтайФорест-Торг»	8-952-002-0639, 57-20-28
Доска обрезная (25х150х6000)	м3	8000 руб.	«АлтайФорест-Торг»	8-952-002-0639, 57-20-28
Доска обрезная (40х150х6000)		8 000 руб.	«АлтайФорест-Торг»	8-952-002-0639, 57-20-28
Доска обрезная (50х150х6000)	м3	8000 руб.	«АлтайФорест-Торг»	8-952-002-0639, 57-20-28
Доска обрезная (сосна, 25, 40, 50мм)	м3	от 6000 руб.	ООО «Пилмат»	22-36-40, 69-10-52
Доска половая, палубная из лиственницы	м2	900 руб.	«Столярка 22»	69-64-57, 8-903-911-3031

**2. ОТДЕЛОЧНЫЕ МАТЕРИАЛЫ**

**2.1. Отделочные материалы**

**Дизайнмастер.**  
оператор наружной рекламы

**8-906-940-7118**



**Размещение наружной рекламы.**  
в Барнауле и других городах

• сити-форматы 1,2х1,8м • билборд 3х6м • крупные форматы 3х18, 4х12, 5х15 м.  
**Различные форматы конструкций под любой бюджет.**



## СТРОИТЕЛЬНЫЕ И ХОЗЯЙСТВЕННЫЕ ТОВАРЫ ДЛЯ МАГАЗИНОВ И ОРГАНИЗАЦИЙ

# ХЕЛМИ



- ЛИНОЛЕУМ
- САНФАЯНС, САНТЕХНИКА
- ЛАКОКРАСОЧНЫЕ МАТЕРИАЛЫ
- СУХИЕ СТРОИТЕЛЬНЫЕ СМЕСИ
- ХОЗТОВАРЫ, ИНСТРУМЕНТ

Еженедельная доставка  
по Алтайскому краю, Новосибирской,  
Кемеровской областям, Республике Алтай

Оптовые цены, интернет-магазин,  
индивидуальная система скидок

**ОПТ:** Г. БАРНАУЛ, УЛ. ПОПОВА, 189, ОФИС 311, ТЕЛ.: (3852) 50-50-70, 50-54-24, 50-54-25  
**ОПТ И РОЗНИЦА:** Г. БАРНАУЛ, УЛ. АВТОТРАНСПОРТНАЯ, 49/1, ТЕЛ.: (3852) 46-76-84, 46-67-48

«ХЕЛМИ» ОПТОВО-РОЗНИЧНАЯ КОМПАНИЯ [WWW.HELMI-OPT.RU](http://WWW.HELMI-OPT.RU)

Винилискожа (шириной 1м)	м2	от 78,75 руб.	«Хелми»	50-50-70, 50-54-24
Клей «БЫСТРОЙ» универсальный для кафеля и плитки (25кг/56)	шт.	169 руб.	«Формула М2»	8-800-775-9000
Клей «ГЕРКУЛЕС» для кафеля термостойкий GM-215 5кг п/э пакет	шт.	85 руб.	«Формула М2»	8-800-775-9000
Очиститель монтажной пены	шт.	от 101,7 руб.	«Хелми»	50-50-70, 50-54-24
Панели листовые ПВХ	шт.	от 82,8 руб.	«Хелми»	50-50-70, 50-54-24
Пена монтажная (профессиональная)	шт.	звоните!!!	ООО «ПОСТР»	50-14-18, 46-52-30
Пена монтажная бытовая (750мл)	шт.	от 138,6 руб.	«Хелми»	50-50-70, 50-54-24
Пена монтажная профессиональная (750мл)	шт.	от 189 руб.	«Хелми»	50-50-70, 50-54-24
Пленка самоклеящаяся (45см, 8м)	шт.	от 163,8 руб.	«Хелми»	50-50-70, 50-54-24
Шпаклевка «Ветонит» суперфинишная полимерная ЛР Паста (20кг/33)	шт.	898 руб.	«Формула М2»	8-800-775-9000
Штукатурка гипсовая «ВОЛМА-Слой» (30кг/40)	шт.	319 руб.	«Формула М2»	8-800-775-9000

### 2.2. Полы и напольные материалы

Линолеум «Комитекс Лин» (1,5-3,5м)	м2	от 184,5 руб.	«Хелми»	50-50-70, 50-54-24
------------------------------------	----	---------------	---------	--------------------

### 2.3. Лакокрасочная и химическая продукция, клей

Ацетон, растворитель, уайт-спирит (0,5л)	буг.	от 35,3 руб.	«Хелми»	50-50-70, 50-54-24
Быстроземаль для радиаторов отопления акрилов. белая (ведро 0,9кг)	шт.	168,15 руб.	«Ярославские краски-Алтай»	500-921, 500-922
Грунт-эмаль по ржавчине СПЕЦНАЗ черная (0,8кг)	банка	388,18 руб.	«Ярославские краски-Алтай»	500-921, 500-922
Грунтовка PREMIA глуб.проник. для внутр. работ (канистра 10кг)	шт.	369,16 руб.	«Ярославские краски-Алтай»	500-921, 500-922
Известь комовая негашеная	кг	от 10,3 руб.	«Хелми»	50-50-70, 50-54-24
Краска ЯРКО для стен и потолков (ведро 14,0кг)	шт.	550,20 руб.	«Ярославские краски-Алтай»	500-921, 500-922
Краски ВЭ, ВД (от 1,1 до 14кг)	буг.	от 31,5 руб.	«Хелми»	50-50-70, 50-54-24
Лак ФАКТУРА яхтный (ведро 2,7л)	шт.	674,67 руб.	«Ярославские краски-Алтай»	500-921, 500-922
Покрытие ФАКТУРА защ.-декор.д/древ.бесцветное, (0,7л (0,6 кг)	банка	142,22 руб.	«Ярославские краски-Алтай»	500-921, 500-922
Пропитка деревозащитная «ВИТТЕХ» (0,7; 2,7кг)	буг.	от 126,35 руб.	«Хелми»	50-50-70, 50-54-24
Состав ФАКТУРА ХМФ-БФ для древесины (канистра 10л)	шт.	351,62 руб.	«Ярославские краски-Алтай»	500-921, 500-922
Эмали ПФ «Царицынские краски» (фасовка от 0,8 до 25кг)	кг	от 75 руб.	«Хелми»	50-50-70, 50-54-24
Эмаль для пола быстросохнущая «Царицынские краски» (0,8 - 5кг)	кг	от 138,3 руб.	«Хелми»	50-50-70, 50-54-24
Эмаль МАЙ ПФ-115 белая (0,8 кг)	банка	88,27 руб.	«Ярославские краски-Алтай»	500-921, 500-922
Эмаль МАЙ ПФ-115 белая (ведро 20кг)	шт.	1912,875 руб.	«Ярославские краски-Алтай»	500-921, 500-922

Цены на все предлагаемые товары и услуги действительны на момент выхода номера – 31.01.2019.

- Продвижение сайтов на первые позиции **Яндекс Google**
- Аудит сайтов: технический анализ, анализ юзабилити
- Создание и форматирование контента
- Техническое сопровождение

**ПРОФЕССИОНАЛЬНО – НЕ ЗНАЧИТ ДОРОГО!**

Сделайте заказ по тел.: 50-71-89

Эмаль НЦ-132 белая (1,7кг)	банка	452,76 руб.	«Ярославские краски-Алтай»	500-921, 500-922
<b>3. ОБОРУДОВАНИЕ ДЛЯ ИНЖЕНЕРНЫХ СИСТЕМ</b>				
<b>3.1. Сантехническое оборудование, изделия</b>				
Кабина душевая NIAGARA матовое стекло (90x90x220мм)	шт.	16979 руб.	«Аксиома»	8-800-775-9000
Кабина душевая ODA-8401 (90x90x215) матовое стекло, глубокая	шт.	14979 руб.	«Аксиома»	8-800-775-9000
Канализация пластиковая внутренняя (трубы, фитинги)	пог.м	от 43,2 руб.	«Хелми»	50-50-70, 50-54-24
Краны шаровые латунные	шт.	от 92,7 руб.	«Хелми»	50-50-70, 50-54-24

## ДРЕВЕСИНА – ДРЕВЕСИНЕ РОЗНЬ

Для строительства бани рекомендуется использовать брус из липы или лиственницы. Сосна и ель стоят дешевле, но из-за большого количества смолы при высоких температурах стены начнут «плакать». Конечно, можно выполнить внутреннюю отделку липовой вагонкой, но это дополнительные растраты.

Липовый брус менее стоек к воздействию окружающей среды и влаги, но зато в парилке он не так быстро нагревается и более приятен при тактильном контакте с кожей. Можно схитрить, и приобрести часть бруса из сосны или лиственницы, а часть из липы. Парилку собирают из липового материала, а предбанник и моечную из лиственницы. Правда, для такой конструкции нужен индивидуальный проект. Есть клееный брус, у которого 1 или 2 верхние ламели выполнены из липы, а внутренние из сосны. Типовые проекты проще собрать из такого. Хотя бани из лиственничного бруса или кедра тоже не редкость. Первый вариант стоит дешевле.



Лейка для душа	шт.	от 56,7 руб.	«Хелми»	50-50-70, 50-54-24
Лейка для душа Optima 3 режима GA3713	шт.	329 руб.	«Аксиома»	8-800-775-9000
Мойки нержавеющие накладные	шт.	от 513 руб.	«Хелми»	50-50-70, 50-54-24
Набор душевой Moderna	шт.	759 руб.	«Аксиома»	8-800-775-9000
Подводка для воды гибкая	шт.	от 55,8 руб.	«Хелми»	50-50-70, 50-54-24
Сифоны сантехнические «Аквант»	шт.	от 102,6 руб.	«Хелми»	50-50-70, 50-54-24
Смесители «Моно» (на одну воду)	шт.	от 108,9 руб.	«Хелми»	50-50-70, 50-54-24
Смесители для ванной	шт.	от 760,5 руб.	«Хелми»	50-50-70, 50-54-24
Смесители для душа	шт.	от 706,5 руб.	«Хелми»	50-50-70, 50-54-24
Смесители для кухни	шт.	от 265,5 руб.	«Хелми»	50-50-70, 50-54-24
Смеситель для ванны длинный нос GROSS AQUA 7016012BRL-D06 Retro	шт.	4879 руб.	«Аксиома»	8-800-775-9000
Смеситель для кухни GROSS AQUA 6014012BRL-B01 Retro	шт.	2659 руб.	«Аксиома»	8-800-775-9000
Смеситель для умывальника GROSS AQUA 6086012BRL Retro	шт.	3319 руб.	«Аксиома»	8-800-775-9000
Тумба+умывальник	шт.	от 2696 руб.	«Хелми»	50-50-70, 50-54-24
Тумбы под накладную мойку	шт.	от 927 руб.	«Хелми»	50-50-70, 50-54-24
Умывальники керамические	шт.	от 729 руб.	«Хелми»	50-50-70, 50-54-24
Унитаз компакт «ПОЛО», 3/6л, косой выпуск, микролифт (Киров)	шт.	4939 руб.	«Аксиома»	8-800-775-9000
Унитазы-компакты в сборе (Лобня, Воротынский)	шт.	от 2570 руб.	«Хелми»	50-50-70, 50-54-24
Шланг для душа ПВХ, 1,5м GA609-1.5	шт.	329 руб.	«Аксиома»	8-800-775-9000



Шланг для душа, нерж. сталь, хром, усиленный, 1,5м GA611-1.5	шт.	379 руб.	«Аксиома»	8-800-775-9000
Шланг для душа, нерж. сталь, хром, усиленный, 2м GA611-2.0	шт.	469 руб.	«Аксиома»	8-800-775-9000
<b>3.2. Отопительное и водонагревательное оборудование</b>				
Водонагреватель Electrolux EWH 50 Major LZR (Major LZR 2)	шт.	1479 руб.	«Аксиома»	8-800-775-9000
Конвектор электрический Ballu Camino Eco BEC/EM-1000	шт.	2179 руб.	«Формула М2»	8-800-775-9000
Пушка тепловая ВНР-РЕ-2 (2кВт, круглая), BALLU	шт.	2279 руб.	«Формула М2»	8-800-775-9000
Пушка тепловая ВКН-3 (2,2кВт), BALLU	шт.	1479 руб.	«Формула М2»	8-800-775-9000
Радиатор масляный Ballu BOH/CL-07WRN 1500 (Classic 7 секций)	шт.	2279 руб.	«Формула М2»	8-800-775-9000
Теплоventильатор Ballu спиральный (2 реж/2кВт, BFH/S-10)	шт.	649 руб.	«Формула М2»	8-800-775-9000
<b>3.3. Кабельный обогрев, системы теплых полов</b>				
<b>Обогрев водопровода и канализационной системы</b>	пог.м	от 90 руб.	Теплый пол на М. Горького	200-257, 8-913-080-1077
<b>Система отопления «Теплый пол», инфракрасная пленка (Корея)</b>	пог.м	от 250 руб.	Теплый пол на М. Горького	200-257, 8-913-080-1077
<b>Системы антиобледенения водостоков, желобов и кровли</b>	пог.м	от 90 руб.	Теплый пол на М. Горького	200-257, 8-913-080-1077

☑

ГРЕЮЩИЙ ПРОВОД

ОБОГРЕВ  
КРОВЛИ И  
ВОДОСТОКА

для канализации, водопровода, обогрева крыльца

г. Барнаул, ул. Титова, 56, тел.: (3852) 34-04-97, 8-913-213-2725, 60-53-06

Системы отопления «Теплый пол», кабель (Россия, Германия, Дания)	м2	от 500 руб.	Теплый пол на М. Горького	200-257, 8-913-080-1077
Системы отопления «Теплый пол», кабель саморегулирующийся	пог.м	от 200 руб.	Теплый пол на М. Горького	200-257, 8-913-080-1077
Системы отопления «Теплый пол», терморегуляторы	шт.	от 1000 руб.	Теплый пол на М. Горького	200-257, 8-913-080-1077

#### 3.4. Приборы учета и системы КИПиА

Счетчик воды «ЭкоНом» СВК-15 универсальный	шт.	от 472,5 руб.	«Хелми»	50-50-70, 50-54-24
--	-----	---------------	---------	--------------------

#### 4. ЭЛЕКТРОТЕХНИКА. СВАРКА

##### 4.1. Электротехническая продукция

Кабель (греющий, герметичный)	м	от 200 руб.	ООО «Родник»	34-04-97, 8-913-213-2725
Лампа Gauss LED Elementary A60 11W E27 2700K 1/2 (АКЦИЯ)	шт.	119 руб.	«Аксиома»	8-800-775-9000
Лампа Gauss LED Elementary A60 14W E27 2700K 1/2 (АКЦИЯ)	шт.	189 руб.	«Аксиома»	8-800-775-9000
Лампа Gauss LED Elementary Candle 7W E14 4100K 1/3 (АКЦИЯ)	шт.	159 руб.	«Аксиома»	8-800-775-9000
Лампа Gauss LED Elementary Шар 6W E27 4100K 1/3 (АКЦИЯ)	шт.	159 руб.	«Аксиома»	8-800-775-9000
Светильник - шар на столб (d 150, 200, 250)	шт.	от 60 руб.	ООО «Родник»	34-04-97, 8-913-213-2725
Светильник ЛПО (1x20; 1x40)	шт.	от 210 руб.	ООО «Родник»	34-04-97, 8-913-213-2725
Светильник ЛПО (2x20; 2x40)	шт.	от 260 руб.	ООО «Родник»	34-04-97, 8-913-213-2725
Светильники светодиодные	шт.	звоните!!!	ООО «Родник»	34-04-97, 8-913-213-2725

#### 5. ДВЕРИ. ОКНА. ВОРОТА. МЕБЕЛЬ

##### 5.1. Двери и аксессуары

Двери (массив сосны, ели)	шт.	от 2850 руб.	«Столярка 22»	69-64-57, 8-903-911-3031
Двери входные-Нск, межкомнатные, противопожарные, шкаф-купе	шт.	от 850 руб.	ООО «АлтайВыбор»	8-913-248-1325, 58-10-24
Двери из массива (сосна, береза, ясень, дуб, под заказ)	шт.	от 18000 руб.	«АлтайФорест-Торг»	8-952-002-0639, 57-20-28
<b>Двери межкомн. (массив хвой, 200x60-90, филенка, щит), опт, розн.</b>	<b>шт.</b>	<b>от 2900 руб.</b>	<b>«Стройхозторг»</b>	<b>8-962-803-9989</b>

Журнал «Стройка. Алтай»  
в магазинах «Планета ЭЛЕКТРИКА»

режим работы:  
пн. - пт. 8.00 - 19.00    ул. Калинина, 30/1, тел. (3852) 289-285  
сб. 9.00-19.00            ул. Попова, 204, тел. (3852) 289-280  
вск. 9.00 - 17.00

Журнал «Стройка. Алтай»  
на стойке в магазине  
межкомнатных и входных дверей

ул. Балтийская, 90, режим работы: 10-20, б/о, б/в.

Дверь входная ПВХ (900x2000мм, многозапорный замок)	шт.	от 15000 руб.	«Жаркие окна»	556-558
Дверь входная ПВХ (900x2000мм, однозапорный замок)	шт.	от 14000 руб.	«Жаркие окна»	556-558
<b>5.2. Окна и аксессуары</b>				
Окна (ПВХ), остекление балконов ПВХ и алюминием, с отделкой	м2	от 2900	ООО «АлтайВыбор»	8-913-248-1325, 58-10-24
<b>5.3. Лестницы, элементы лестниц</b>				
<b>Каркасы для лестниц металлические</b>	<b>м2</b>	<b>звоните!!!</b>	<b>ПК «Железный мастер»</b>	<b>8-913-366-7210</b>

**МЕБЕЛЬ  
ИЗ МАССИВА**

СОСНА • БЕРЕЗА • ЯСЕНЬ • ДУБ

НА ЗАКАЗ

АЛТАЙ  
ФОРЕСТ  
ТОРГ

г. Барнаул, ул. Фабричная, 2-г, (3852) 57-20-28, 8-952-002-0639,  
www.алтайлес.рус, e-mail: forestaltay@yandex.ru

Лестницы под заказ (сосна, береза, ясень, дуб)	м2	от 7500 руб.	«АлтайФорест-Торг»	8-952-002-0639, 57-20-28
<b>Лестницы, перила</b>	<b>м2</b>	<b>звоните!!!</b>	<b>ПК «Железный мастер»</b>	<b>8-913-366-7210</b>
<b>Перила с ковкой</b>	<b>м2</b>	<b>звоните!!!</b>	<b>ПК «Железный мастер»</b>	<b>8-913-366-7210</b>

**5.4. Мебель, торговое оборудование, сейфы**

Кабинет для руководителя (сосна, береза, ясень, дуб, под заказа)	шт.	от 300000 руб.	«АлтайФорест-Торг»	8-952-002-0639, 57-20-28
Кровати из массива под заказ (сосна, береза, ясень, дуб)	комп.	от 20000 руб.	«АлтайФорест-Торг»	8-952-002-0639, 57-20-28
Кухни из массива под заказ (сосна, береза, ясень, дуб)	комп.	от 40000 руб.	«АлтайФорест-Торг»	8-952-002-0639, 57-20-28
Мебель банная из массива (сосна, береза, ясень, дуб, под заказа)	шт.	от 10000 руб.	«АлтайФорест-Торг»	8-952-002-0639, 57-20-28
Мебель для гостиных под заказ (сосна, береза, ясень, дуб)	м2	от 7500 руб.	«АлтайФорест-Торг»	8-952-002-0639, 57-20-28
Мебель из МДФ и ЛДСП (кухни, прихожие, стенки, шкафы купе)	м2	от 2700 руб.	«АлтайФорест-Торг»	8-952-002-0639, 57-20-28

**5.5. Ворота, рольставни, шлагбаумы, заборы**

Автоматика для секционных ворот	шт.	7300 руб.	«Жаркие окна»	556-558
Автоматика для секционных ворот	шт.	9720 руб.	«Жаркие окна»	556-558
Автоматика для секционных ворот	шт.	8500 руб.	«Жаркие окна»	556-558

**ВОРОТА**  
любых форм и размеров  
по доступной цене!

АЛЮТЕХ  
ГРУППА КОМПАНИЙ

DOORHAN

- скрытая система направляющих
- отсутствие зазоров с фасадом
- запатентованный пружинный механизм

**ЖАРКИЕ ОКНА +7 (3852) 556-558**

www.hot-okna.ru

**ГОРЯЧЕЕ ПРЕДЛОЖЕНИЕ**

**ПО ЦЕНЕ 2017 года**

**Календари «ДОМИК» 2019**

12 руб./шт.  
(тираж от 1000 экз.)

**50-71-89**





г. Барнаул, ул. Кулагина, 28  
 тел.: 65-50-60, 36-08-32  
 www.asmfence.ru



**ЕВРОПЕЙСКИЙ ПОДХОД К ОГРАЖДЕНИЮ ТЕРРИТОРИЙ.  
 ПРОСТЫЕ РЕШЕНИЯ СЛОЖНЫХ ВОПРОСОВ.**

Блок стены для забора из бетонных блоков	шт.	от 182 руб.	ООО «Поиск»	24-48-90, 8-961-998-4465
<b>Ворота гаражные автоматические (2500x2125мм, комплект)</b>	<b>шт.</b>	<b>33080 руб.</b>	<b>«Жаркие окна»</b>	<b>556-558</b>
Ворота гаражные автоматические (2500x2250мм, комплект)	шт.	33180 руб.	«Жаркие окна»	556-558
<b>Ворота гаражные автоматические (2750x2125мм, комплект)</b>	<b>шт.</b>	<b>36530 руб.</b>	<b>«Жаркие окна»</b>	<b>556-558</b>
<b>Ворота гаражные автоматические (3000x2125мм, комплект)</b>	<b>шт.</b>	<b>39990 руб.</b>	<b>«Жаркие окна»</b>	<b>556-558</b>
Ворота гаражные автоматические (3000x2500мм, комплект)	шт.	41720 руб.	«Жаркие окна»	556-558
Ворота гаражные автоматические (3000x3000мм, комплект)	шт.	57000 руб.	«Жаркие окна»	556-558
Ворота гаражные автоматические (4500x2250мм, комплект)	шт.	57560 руб.	«Жаркие окна»	556-558
<b>Ворота и ограждения кованые, козырьки</b>	<b>м2</b>	<b>от 2000 руб.</b>	<b>ПК «Железный мастер»</b>	<b>8-913-366-7210</b>
Крышки стенки для забора из бетонных блоков	шт.	от 140 руб.	ООО «Поиск»	24-48-90, 8-961-998-4465
<b>Ограждения металлические</b>	<b>м2</b>	<b>звоните!!!</b>	<b>ООО «АСМ-Ограждение»</b>	<b>65-50-60</b>
<b>Ограждения металлические</b>	<b>м2</b>	<b>звоните!!!</b>	<b>ООО «АСМ-Ограждение»</b>	<b>65-50-60</b>
Ограждения, заборы из профлиста, профтрубы	пог.м	от 500 руб.	ООО «Русский сервис»	8-961-976-4444, 56-37-41
Пролеты забора металлические, б/у	шт.	договорная	ЗАО «СП Алтайстрой»	55-33-93

#### 5.6. Стекло, стеклопластик, поликарбонат

Стекло «триплекс» производство на заказ	м2	от 1500 руб.	ООО «ЭЛЕМЕНТ»	8-913-217-4365
---	----	--------------	---------------	----------------

#### 6. КЛИМАТ

##### 6.1. Печи, камины, дымоходы

Дымоходы (нержавеика)	шт.	от 250 руб.	«Все для бани»	73-02-76
Дымоходы из нержавеющей стали любой сложности	шт.	звоните!!!	ООО «ДОМНА»	52-92-17, 8-913-090-9384
Камин электро «Брайт», очаг (1020x1075x370мм) венге/темный дуб	шт.	25999 руб.	«Аксиома»	8-800-775-9000
Камин электро «Остин» с очагом (920x910x320мм) крем/патина	шт.	21999 руб.	«Аксиома»	8-800-775-9000
Камин электро «Экстер-М», очаг (950x1000x380) дуб/махагон/венге	шт.	22999 руб.	«Аксиома»	8-800-775-9000
Камин электро «Экстер», очаг (1115x1000x300мм) венге/темный дуб	шт.	27999 руб.	«Аксиома»	8-800-775-9000
Камин электро «Экстер», очаг (1300x1080x435мм) венге/темный дуб	шт.	28999 руб.	«Аксиома»	8-800-775-9000
Камин электро «Экстер», очаг (910x1000x300мм) венге/темный дуб	шт.	22999 руб.	«Аксиома»	8-800-775-9000
Камин электро Aspen, очаг GLS (920x850x320мм) белый/патина	шт.	21999 руб.	«Аксиома»	8-800-775-9000
Камин электро Santiago, античный дуб (920x100x340мм)	шт.	17900 руб.	«Аксиома»	8-800-775-9000

## А, В или С СОРТА. УЧИМСЯ ВЫБИРАТЬ БРУС ПОД БАНЮ

Сортность бруса очень важна. Конечно, клееный или строганный камерной сушки можно приобрести не боясь. Но если речь идет об профилированном или обрезном бруссе, стоит быть внимательными. От этого зависит на сколько прочной и долговечной будет строящаяся баня. Сорт А или Экстра не имеет трещин, червоточин, неровностей, но цена на него выше остальных. Построить баню своими руками можно из материала АВ или В. Главное, проследить чтобы на бруссе не попадали червоточины и гнилые сучки. Допустимы незначительные цветковые неровности, но не стоит путать с синевой. Синевая — это прямой признак распространения гнили и грибка, а уже зараженная древесина прослужит недолго.

Трещины тоже недопустимы, это либо признак неправильной сушки, либо неверного хранения. А если материал естественной влажности, то при усадке трещины разойдутся и увеличатся теплопотери. А этого нельзя допустить в бане.

По ГОСТу сортировку бруса мелкие компании не выполняют, по причине отсутствия определенных критериев по которым стоит подразделять сорта. Поэтому стоит посмотреть сорта от различных производителей, может оказаться что сорт С у одного будет лучше В и т. д.



<b>Печи банные (квадратные, круглые), буржуйки, котлы</b>	шт.	от 8500 руб.	«Стройхозторг»	<b>8-962-803-9989</b>
Печи для бани, буржуйки (круглые, квадратные, нержавейка)	шт.	от 3500 руб.	«Все для бани»	73-02-76
Печи для бань	шт.	от 5500 руб.	ООО «ТАМАЗ»	465-597, 8-913-029-0155

### 6.2. Оборудование для бань, саун и бассейнов

Бондарка для бани, аксессуары, мебель	шт.	звоните!!!	«Все для бани»	73-02-76
Вешалки, полочки для бань, бондарка из липы	шт.	от 350 руб.	«Столярка 22»	69-64-57, 8-903-911-3031
<b>Двери банные (стекло, осина, липа, сосна, массив, от 170-190х70)</b>	шт.	от 2900 руб.	«Стройхозторг»	<b>8-962-803-9989</b>
Двери банные деревянные, со стеклом, стеклянные	шт.	от 1900 руб.	«Все для бани»	73-02-76
Двери для бань с коробом (сосна, липа)	шт.	от 2800 руб.	«Столярка 22»	69-64-57, 8-903-911-3031
Двери для саун, бань из стекла (прозрачные, матовые, 8мм)	шт.	от 5800 руб.	«Столярка 22»	69-64-57, 8-903-911-3031
Двери стеклянные для саун с фотопечатью	шт.	от 11000 руб.	«Столярка 22»	69-64-57, 8-903-911-3031
Доска полковая (осина, липа, кедр, абаш)	пог.м	от 120 руб.	«Столярка 22»	69-64-57, 8-903-911-3031
<b>Лавки, столы, табуреты, шезлонги для бани, сауны</b>	шт.	от 1000 руб.	«Стройхозторг»	<b>8-962-803-9989</b>
<b>Окна для бани, дачи (осина, липа, сосна, от 30х30 до 100х120см)</b>	шт.	от 1000 руб.	«Стройхозторг»	<b>8-962-803-9989</b>
Окна для бани, стеклопакет (40х40, 50х50, 60х60, 70х70)	шт.	от 1300 руб.	«Все для бани»	73-02-76
Окна для бань (глухие, стеклопакет, фотопечать)	шт.	от 650 руб.	«Столярка 22»	69-64-57, 8-903-911-3031
Полок (осина, от 2 до 3м, сорт А, В)	пог.м	от 100 руб.	«Стройхозторг»	8-962-803-9989

### 6.3. Климатотехника и вентиляция

Бризер Tion 3S Standart	шт.	35900 руб.	«Демонтажсервис»	69-62-44
Бризер Tion O2 Standart	шт.	23900 руб.	«Демонтажсервис»	69-62-44
<b>Вентиляторы ВР (ВЦ), ВО, ДУ, канальные</b>	шт.	звоните!!!	«Артвент»	<b>289-371, 529-371</b>
Вентиляция (изготовление)	шт.	звоните!!!	ООО «ДОМНА»	52-92-17, 8-913-090-9384

ПОТЕЮТ ОКНА?

УСТАНОВИМ ПРИТОЧНУЮ ВЕНТИЛЯЦИЮ!

• КПВ-125 • Домвент • Air-box

**ДЕМОНТАЖСЕРВИС**  
демонтаж22.рф  
**69-63-23**

Вентиляция приточная «Бризер Тион», КПВ-125, «Домвент», «Оптим»		звоните!!!	«Демонтажсервис»	69-63-23
Вентиляция приточная КИВ-125	шт.	звоните!!!	«АлмазАлтай»	8-913-026-6661
Вентиляция приточная КИВ-125 (КПВ-125), оконный клапан Air Vox	шт.	звоните!!!	«Демонтажсервис»	69-63-23
<b>Воздуховоды оцинкованные и гибкие</b>	пог.м	звоните!!!	«Артвент»	<b>289-371, 529-371</b>
<b>Дымососы ДН</b>	шт.	от 17 200 руб.	«Артвент»	<b>289-371, 529-371</b>
Клапан стеновой приточный «Домвент»	шт.	1500 руб.	«Демонтажсервис»	69-62-44
Клапан притока воздуха КИВ-125 (КПВ-125)	шт.	1800 руб.	«Демонтажсервис»	69-62-44
Клапан приточный оконный Air-box	шт.	600 руб.	«Демонтажсервис»	69-62-44
Клапан приточный оконный AirValve	шт.	от 700 руб.	«Демонтажсервис»	69-62-44
Клапан стеновой приточный «Домвент Оптима»	шт.	1700 руб.	«Демонтажсервис»	69-62-44



Монтаж приточной вентиляции		договорная	«Демонтажсервис»	69-62-44
Рекулператор Vakio	шт.	от 15900 руб.	«Демонтажсервис»	69-62-44
<b>7. ИНСТРУМЕНТ, СПЕЦОБОРУДОВАНИЕ, МЕТИЗЫ</b>				
<b>7.1. Инструмент</b>				
Движок «СКРЕПЕР» (пластик, 600x470мм с метал планкой)	шт.	от 487,8 руб.	«Хелми»	50-50-70, 50-54-24
Движок «СКРЕПЕР» (пластик, 750x550мм с метал планкой)	шт.	от 538,2 руб.	«Хелми»	50-50-70, 50-54-24
Движок снега «№32» (пластик, 870x580x300мм)	шт.	от 1078,2 руб.	«Хелми»	50-50-70, 50-54-24
Движок снега «БАРИН» (пластик, 700x530мм)	шт.	от 895,5 руб.	«Хелми»	50-50-70, 50-54-24
Движок снега фанерный «БУЛЬДОЗЕР» (800x410мм)	шт.	от 682,2 руб.	«Хелми»	50-50-70, 50-54-24
Лобзик HAMMER LZK550LE (550Вт 0-3000 ход/мин)	шт.	1599 руб.	«Формула М2»	8-800-775-9000
Лопата «БЕЛЫЙ МЕДВЕДЬ» пластик (алюм/черенок 420x410мм, планка)	шт.	от 269,1 руб.	«Хелми»	50-50-70, 50-54-24
Лопата «СНЕЖИНКА» пластик (алюм/черенок 380x370мм, алюм планка)	шт.	от 206,1 руб.	«Хелми»	50-50-70, 50-54-24
Лопата №6 морозостойкая с оцинкованной планкой d 32 (380x380мм)	шт.	119 руб.	«Формула М2»	8-800-775-9000
Лопата №6 морозостойкая с оцинкованной планкой d 32 с черенком	шт.	179 руб.	«Формула М2»	8-800-775-9000
Лопата для снега черная (400x400мм) без черенка «Интерм»	шт.	99 руб.	«Формула М2»	8-800-775-9000
Лопата для снега черная пластм. (400x400мм) с черенком «Интерм»	шт.	149 руб.	«Формула М2»	8-800-775-9000
Лопата снег «БОГАТЫРЬ» пластик дерев/черенок (500x400мм, планка)	шт.	от 177,75 руб.	«Хелми»	50-50-70, 50-54-24
Лопата снег «ПАМИР» пластик без черенка (410x415мм алюм планка)	шт.	от 99 руб.	«Хелми»	50-50-70, 50-54-24
Лопата снег «СНЕЖОК» пластик без черенка (380x365мм оцинк планка)	шт.	от 88,2 руб.	«Хелми»	50-50-70, 50-54-24
Лопата снеговая автомобильная «АКТИВ-АВТО»	шт.	от 171,1 руб.	«Хелми»	50-50-70, 50-54-24
Лопата снеговая пластик (алюм/черенок 410x460мм, алюм планка)	шт.	от 213,3 руб.	«Хелми»	50-50-70, 50-54-24
Лопата снеговая пластик без черенка (350x350мм оцинк планка)	шт.	от 75,6 руб.	«Хелми»	50-50-70, 50-54-24
Лопата снеговая пластик без черенка (410x460мм, алюм планка)	шт.	от 102,6 руб.	«Хелми»	50-50-70, 50-54-24
Лопата снеговая пластик дерев/черенок (400x400мм, красная)	шт.	от 177,75 руб.	«Хелми»	50-50-70, 50-54-24
Лопата снеговая с алюм. планкой, с алюм. черенком (410мм) «СИБИН»	шт.	429 руб.	«Формула М2»	8-800-775-9000
<b>Лопаты ширина 530мм, от производителя</b>	<b>шт.</b>	<b>от 150 руб.</b>	<b>ТД «Родионов»</b>	<b>8-923-710-7105, 730-370</b>
Перфоратор HAMMER PRT800A (800Вт SDS+26мм 0-780об/мин 2.6Дж)	шт.	3999 руб.	«Формула М2»	8-800-775-9000
Перчатки трикотажные, х/б	пара	звоните!!!	ООО «ПОСТР»	50-14-18, 46-52-30

**ИЩИТЕ ДОБРОСОВЕСТНЫХ СТРОИТЕЛЕЙ  
И ОТДЕЛОЧНИКОВ, КАЧЕСТВЕННЫЕ  
И НЕДОРОГИЕ СТРОЙМАТЕРИАЛЫ?**

**МЫ НАЙДЕМ ДЛЯ ВАС  
ВЫГОДНЫЕ ПРЕДЛОЖЕНИЯ!**

СЛУЖБА ЗАКАЗА СТРОИТЕЛЬНЫХ МАТЕРИАЛОВ И УСЛУГ

**50-71-89**

**Подготовка строительной площадки  
Строительство • Ремонт • Отделка  
Кровельные и фасадные работы  
Фундаменты • Монтаж/демонтаж  
Спецтехника • Оборудование  
Инженерные коммуникации и другое**

Снегоуборщик СУ-56-6НД FEST	шт.	25999 руб.	«Формула М2»	8-800-775-9000
УШМ USM710D (710Вт, 12000об/мин, 125мм) Hammer Flex	шт.	1999 руб.	«Формула М2»	8-800-775-9000

**7.2. Спецтехника и оборудование**

Вагончик строительный б/у (6х2,4м, 2,5х2м)	шт.	договорная	ЗАО «СП Алтайстрой»	55-33-93
Вышка-тура	шт.	звоните!!!	ООО ТПК «АльфаКом»	50-13-70, 250-614
Леса строительные, вышки-туры	секция	от 2450 руб.	ООО ТПК «АльфаКом»	50-13-70, 250-614
Станция штукатурная, б/у ШС-4/6 СО-50Д, подмости для каменщиков	шт.	договорная	ЗАО «СП Алтайстрой»	55-33-93
Установка для перемещения и выдачи раствора, б/у У-34	шт.	договорная	ЗАО «СП Алтайстрой»	55-33-93

**7.3. Метизы, крепеж**

Дюбель для теплоизоляции	шт.	от 1,8 руб.	ООО ТПК «АльфаКом»	50-13-70, 250-614
Саморез кровельный оцинкованный крашенный	шт.	от 0,8 руб.	ООО ТПК «АльфаКом»	50-13-70, 250-614
Саморез кровельный со сверлом (14мм)	шт.	от 3,5 руб.	ООО ТПК «АльфаКом»	50-13-70, 250-614
Саморезы по металлу, дереву, гипсокартону	шт.	от 0,15 руб.	ООО ТПК «АльфаКом»	50-13-70, 250-614
<b>Фиксаторы защитного слоя арматуры</b>	<b>шт.</b>	<b>от 1,16 руб.</b>	<b>ООО «АрмаПласт плюс»</b>	<b>69-01-07, 50-06-70</b>

**8. РАБОТА**

**8.1. Ищу работу**

Бетонщик (универсал) ищет работу		звоните!!!	Работа	8-952-002-9592
Ищу любую работу (муж., 40 лет)		звоните!!!	Работа	8-902-146-2538
Ищу работу кровельщика, фасадчика		звоните!!!	Работа	8-905-082-3505
Ищу работу по отделке (квартиры, офисы, цеха)		звоните!!!	Работа	8-905-082-3505
Ищу работу по ремонту квартир, помещений		звоните!!!	Работа	69-70-96, 8-902-140-4899
Ищу работу по устройству наплавляемой кровли		звоните!!!	Работа	69-70-96, 8-902-140-4899
Ищу работу сварщика		звоните!!!	Работа	8-913-211-2090
Каменщик ищет работу		звоните!!!	Работа	8-913-217-1995
Каменщик ищет работу		звоните!!!	Работа	8-983-392-7018
Кровельщик (универсал) ищет работу		звоните!!!	Работа	8-960-953-4292
Кровельщик ищет работу		звоните!!!	Работа	8-962-811-7747
Кровельщик ищет работу		звоните!!!	Работа	8-923-164-7118
Кровельщик ищет работу		звоните!!!	Работа	8-963-578-7842
Кровельщик ищет работу		звоните!!!	Работа	8-983-389-8771
Кровельщик ищет работу		звоните!!!	Работа	8-964-603-3345
Кровельщик ищет работу		звоните!!!	Работа	8-923-163-8406
Кровельщик ищет работу		звоните!!!	Работа	8-913-273-1105
Кровельщик ищет работу по уборке снега из труднодоступных мест		звоните!!!	Работа	8-983-389-8421
Кровельщик, фасадчик, отделочник ищет работу		звоните!!!	Работа	8-962-795-4500
Отделочник (универсал) ищет работу		звоните!!!	Работа	8-905-080-7175
Отделочник ищет работу		звоните!!!	Работа	8-913-239-7045
Отделочник ищет работу		звоните!!!	Работа	8-913-228-6539
Отделочник ищет работу		звоните!!!	Работа	8-963-578-7842
Отделочник ищет работу		звоните!!!	Работа	250-399
Отделочник ищет работу		звоните!!!	Работа	8-903-949-4276
Отделочник ищет работу		звоните!!!	Работа	8-923-164-7118
Отделочник-гипсокартонщик ищет работу		звоните!!!	Работа	8-902-146-2538
Плиточник ищет работу		звоните!!!	Работа	8-960-963-4608
Плиточник ищет работу		звоните!!!	Работа	8-902-998-3367
Плотник ищет работу		звоните!!!	Работа	8-902-146-2538
Поклею обои (недорого, качественно)		звоните!!!	Работа	8-962-812-1838
Сантехник ищет работу		звоните!!!	Работа	8-903-947-8095
Сантехник ищет работу		звоните!!!	Работа	8-923-163-8406
Сварщик ищет работу		звоните!!!	Работа	8-923-164-7118
Сварщик ищет работу		звоните!!!	Работа	8-963-578-7842
Сварщик ищет работу		звоните!!!	Работа	8-963-574-6444
сварщик ищет работу		звоните!!!	Работа	8-923-793-9127
Фасадчик ищет работу		звоните!!!	Работа	8-913-271-2012
Штукатур ищет работу		звоните!!!	Работа	8-923-163-8406
Электромонтажник ищет работу		звоните!!!	Работа	8-983-105-0096

**8.2. Требуются**

Водитель-экспедитор («КамАЗ» с прицепом) з/п до 50000 руб.		звоните!!!	ПКФ «Август»	8-906-966-5862, 383-831
--	--	------------	--------------	-------------------------



Требуется газобетонщик (з/п от 25000 руб.)		звоните!!!	Работа	8-962-811-9076
Требуется каменщик		звоните!!!	Работа	8-960-953-4292
Требуется машинист телескоп. погрузчика Bobcat, з/п до 50000руб.		звоните!!!	ПКФ «Август»	8-906-966-5862, 383-831
Требуется менеджер отдела обслуживания клиентов		звоните!!!	ООО «Сатурн Сибирь»	8-960-940-4241
Требуется менеджер по комплектации строительных объектов		звоните!!!	ООО «Сатурн Сибирь»	8-960-940-4241
Требуется менеджер по продажам строительных материалов		звоните!!!	ООО «Сатурн Сибирь»	8-960-940-4241
Требуется оператор 1С в строительный отдел		звоните!!!	ООО «Сатурн Сибирь»	8-960-940-4241
Требуется отделочник-универсал (опыт, оклад 20000 руб.)		звоните!!!	Работа	8-913-246-9767
Требуется подсобный рабочий (оплата 850 руб./день)		звоните!!!	Работа	8-960-959-7088
Требуется ПРОРАБ (работа по краю, з/п 40000 руб.)		звоните!!!	ООО «Сиб-строй»	8-983-389-3204
Требуется прораб с личным авто (з/п от 25000 руб.)		звоните!!!	Работа	8-962-811-9076
Требуется сварщик с удостоверением НАКС (з/п договорная)		звоните!!!	ООО «Приборы учета»	48-44-44
Требуется слесарь-сантехник 5 разряда (з/п 26000 руб.)		звоните!!!	ООО «Приборы учета»	43-33-33
Требуется специалист по тендерам (строительство)		звоните!!!	Работа	8-960-953-4292
Требуется тракторист (опыт, з/п договорная)		звоните!!!	Работа	8-913-246-9767
Требуются дизайнеры интерьеров (з/п сдельная)		звоните!!!	Работа	8-963-532-3245
Требуются срочно монтажники (фасады), з/п высокая вовремя		звоните!!!	Работа	8-913-897-6805

## 9. УСЛУГИ

## 9.1. Архитектура, проектирование, дизайн

Архитектурно-строительное проектирование различных объектов		звоните!!!	Частное лицо	8-961-230-7011
---	--	------------	--------------	----------------

## 9.2. Строительство и ремонтные работы

Ввод объектов недвижимости в эксплуатацию, разрешения		звоните!!!	Частное лицо	8-961-230-7011
Все виды отделочных работ. сотрудничаем с дизайнерами.		звоните!!!	«СтройСтандарт22»	8-913-217-8912
Все виды строительных, отделочных, инженерных работ		звоните!!!	Частное лицо	8-961-230-7011
Демонтаж бетона и ЖБИ современными методами		звоните!!!	«Демонтажсервис»	69-62-44
Демонтаж бетона и железобетона любых объемов		звоните!!!	«Демонтажсервис»	69-62-44
Демонтажные работы		от 1500 руб.	«Демонтажсервис»	69-62-44
Кладка кирпичная, облицовочная, любой сложности	м2	от 800 руб.	Частное лицо	8-960-961-5682
<b>Кровельные работы, двухфальцевая кровля, фасады; falc-stroy.ru</b>	<b>м2</b>	<b>звоните!!!</b>	<b>ООО «Фальц-Строй»</b>	<b>8-906-942-8100</b>
Кровельные работы, ПВХ Мембрана, Теплоизоляция. Гарантия	м2	звоните!!!	ООО «КровСервис»	8-913-097-7040
<b>Кровельный, отделочные, бетонные, демонтажные, реконструкция</b>		<b>договорная</b>	<b>«СтройПотенциал»</b>	<b>8-905-080-7175</b>
Монтаж водоснабжения канализации. Все виды сварочных работ		звоните!!!	«СтройСтандарт22»	8-913-217-8912
<b>Монтаж канализации, электрики любой сложности (дома, квартиры)</b>		<b>звоните!!!</b>	<b>Частное лицо</b>	<b>8-983-602-9440</b>
Поклею обои (недорого, качественно)		звоните!!!	Работа	8-962-812-1838
Полимерная порошковая окраска	м2	от 200 руб.	ООО «Русский сервис»	8-961-976-4444, 56-37-41
Ремонт помещений любой сложности	м2	звоните!!!	ИП Кондаков С.Н.	8-960-964-1533
Ремонт квартир, офисов, магазинов, кафе, ресторанов		звоните!!!	«СтройСтандарт22»	8-913-217-8912
<b>Ремонт квартир, помещений под ключ</b>		<b>договорная</b>	<b>«СтройПотенциал»</b>	<b>8-905-080-7175</b>
<b>Строительство брусковых домов, бань, крыш, кровельные работы</b>		<b>звоните !!!</b>	<b>Частное Лицо</b>	<b>8-923-653-1323</b>
Усиление проемов в несущих стенах из кирпича и бетона		звоните!!!	«Демонтажсервис»	69-62-44
Усиление проемов металлом в капитальных стенах		договорная	«Демонтажсервис»	69-62-44
Устройство проемов в несущих стенах		договорная	«Демонтажсервис»	69-62-44
Штукатурка стен, устройство стяжки.		звоните!!!	«СтройСтандарт22»	8-913-217-8912
<b>Электромонтажные работы, поставка электротоваров (низкие цены)</b>		<b>от 1000 руб.</b>	<b>ООО «Русский сервис»</b>	<b>8-961-976-4444, 56-37-41</b>

## 9.3. Инженерные системы и коммуникации

Монтаж систем отопления, водоснабжения, канализации		звоните!!!	«Теплый дом»	8-905-985-7088
Отогрев водопровода, канализации		звоните!!!	«Теплый дом»	8-905-985-7088
Отопление, водоснабжение, сварка, аварийные работы		звоните!!!	Частное лицо	8-963-500-8610
Отопление, монтаж теплых полов		звоните!!!	Частное лицо	8-960-961-5682
Прочистка канализации, сантехнические работы, сварка		звоните!!!	Частное лицо	57-37-44
Сантехнические работы любой сложности		звоните!!!	«Теплый дом»	8-905-985-7088
Сантехнические работы, сварка, устранение засоров		звоните!!!	Частное лицо	570-419
<b>Сварочные, сантехнические, аварийные работы</b>		<b>звоните!!!</b>	<b>Частное лицо</b>	<b>8-961-988-9720</b>

## 9.4. Аренда, сервис техники и оборудования, грузоперевозки

AIRMAN компрессор (1-2 молотка, 50м), генератор	час	звоните!!!	Частное лицо	69-93-97
Авто «КамАЗы»- самосвалы, «ЗИЛы»-самосвалы, погрузчики	час	от 700 руб.	Частное лицо	60-99-72, 8-903-990-5302
<b>Авто «сам грузу, сам везу» («КамАЗ», стрела-3т, борт-10т)</b>	<b>час</b>	<b>от 1000 руб.</b>	<b>ООО «АСТ»</b>	<b>99-71-99</b>
Авто «сам грузу, сам везу» (3-20т)	час	от 1200 руб.	ООО «АвтоИдеал»	573-503

Цены на все предлагаемые товары и услуги действительны на момент выхода номера – 31.01.2019.



## ЗАКАЗ СПЕЦТЕХНИКИ

• Щебень • Песок • Земля • Глина  
**УБОРКА И ВЫВОЗ СНЕГА • ВЫВОЗ МУСОРА от 5 до 15т**

КамАЗы



• Планировка • Погрузка • Котлован

**тел.: 60-99-72, 8-903-990-5302**

Авто: «КамАЗ»-самосвал (10-25т), «ЗИЛ»-самосвал (5т). Вывоз снега	час	от 800 руб.	«АЛТАЙ-СПЕЦТЕХНИКА»	69-03-35, 8-903-911-7795
Автовышка (12, 15, 20, 22, 25, 28, 32, 45, 50м)	час	от 1000 руб.	ООО «АвтоИдеал»	573-503
Автовышка (15-22м, комбинированные, «японец», всегда в наличии)	час	недорого	Частник	8-913-093-9103, 69-39-18
Автовышка (15-30м)	час	звоните!!!	ИП Киселев А.С.	582-581, 8-913-252-0087
Автогрейдер (средний, тяжелый)	час	звоните!!!	АвтоДорСнаб	46-55-78, 99-72-72
Автокран (10-14т, стрела-15м)	час	от 1000 руб.	ООО «АСТ»	99-71-99
Автокран (10, 14, 16, 20, 30, 35, 40, 50, 75т)	час	от 1200 руб.	ООО «АвтоИдеал»	573-503
Автокран (10, 14, 16, 25т)	час	от 1100 руб.	Частник	577-511, 8-929-397-7511
Автокран (14, 16, 25т)	час	от 1100 руб.	Частное лицо	25-17-68, 8-909-506-1496
Автокран (16т, стрела-22м)	час	от 1200 руб.	ООО «АСТ»	99-71-99
Автокран (25т, стрела-22м, вездеход)	час	от 1500 руб.	ООО «АСТ»	99-71-99
Бара БГМ-1 (грунторез)	час	звоните!!!	АвтоДорСнаб	46-55-78, 99-72-72
Бульдозер Т-130, Т-170	час	звоните!!!	АвтоДорСнаб	46-55-78, 99-72-72
Буровая (глубина до 14м, d до 800мм)	час	звоните!!!	«Управление механизации»	8-964-603-2538

# Любая СПЕЦТЕХНИКА

услуги, аренда, договоры

(3852) 22-35-35 (круглосуточно)

Буровая (глубина до 15м, d до 1000мм), расширение	час	договорная	.	8-964-603-2534
Буровая (глубина до 25м, d до 1000мм), расширение	час	звоните!!!	.	532-538
Буроям (d 100-800, уширение)	час	от 1950 руб.	ИП Титов	8-903-947-62-74
Буроям (d 100, 300, 350, 400, 450, 500, 600, 800)	час	от 1950 руб.	«Управление механизации»	532-538
Буроям (d 130-800мм, глубина до 12м)	час	от 1800 руб.	Частное лицо	60-40-33, 8-903-947-7237
Буроям (d 150-600мм, глубина до 10м)	час	от 1900 руб.	ООО «Спецтехника 22»	8-964-603-2534
Вывоз мусора		звоните!!!	АВТОБАЗА №1	22-22-23, 25-12-13
Вывоз мусора (строительного и бытового)		звоните!!!	Частное лицо	60-99-72, 8-903-990-5302
Грузоперевозки любые, длинномер (25т, длина-14м)	час	звоните!!!	ООО «АСТ»	22-35-35
Компрессор	час	от 800 руб.	ИП Попов А.	69-48-73
Компрессор AIRMAN (1-2 молотка, 50м), генератор	час	звоните!!!	Частное лицо	69-93-97
Компрессор AIRMAN (2 молотка)	час	звоните!!!	Частное лицо	8-923-647-69-56



## УБОРКА СНЕГА

## АРЕНДА СПЕЦТЕХНИКИ

**УСЛУГИ АВТОГРЕЙДЕРА**

НИЗКИЕ ЦЕНЫ!

ООО «АвтоДорСнаб»  
ул. Ржевская, 43  
**(3852) 99-72-72**

Погрузчик фронтальный (3т, 5т)	час	звоните!!!	АвтоДорСнаб	46-55-78, 99-72-72
Погрузчики фронтальные, мини-погрузчики, самосвалы	час	от 800 руб.	Частное лицо	60-99-72, 8-903-990-5302
Самосвал «КамАЗ»-евро (15т)	час	от 900 руб.	ООО «АСТ»	99-71-99
Самосвалы (3, 5, 10, 15, 20т)	час	от 800 руб.	ООО «АвтоИдеал»	573-503
Уборка и вывоз снега	т	звоните!!!	Частное лицо	60-99-72, 8-903-990-5302
Уборка снега	час	звоните!!!	АвтоДорСнаб	46-55-83, 46-55-78
Экскаватор-погрузчик «МТЗ», САТ (гидромолот, трамбовка)	час	от 1200 руб.	ООО «АвтоИдеал»	573-503
Экскаватор-погрузчик (любые виды работ) трамбовка, гидромолот	час	1400 руб.	«АЛТАЙ-СПЕЦТЕХНИКА»	69-03-35, 8-903-911-7795



ООО «Управление механизации»

# БУРОЯМ

200 800, глубина - 15 м  
(3852) 532-538

8-903-947-6274

## «ЯПОНЕЦ»

# БУРОЯМ



**9.5. Алмазная резка, алмазное бурение, демонтаж**

Алмазная резка	см	звоните!!!	«АлмазАлтай»	8-913-026-6661
Алмазная резка бетона		от 2000 руб.	«Демонтажсервис»	69-62-44
Алмазная резка дверных проемов в фундаменте		звоните!!!	«Демонтажсервис»	69-62-44
Алмазная резка ЖБИ, устройство дверных и оконных проемов		звоните!!!	«Демонтажсервис»	69-62-44
Алмазная резка железобетона		от 2000 руб.	«Демонтажсервис»	69-62-44
Алмазная резка толстых монолитных стен		договорная	«Демонтажсервис»	69-62-44
<b>Алмазное бурение (d 40 - 350мм)</b>	<b>см</b>	<b>звоните!!!</b>	<b>«АлмазАлтай»</b>	<b>8-913-026-6661</b>
Алмазное бурение ЖБИ, других твердых стройматериалов (d до 350мм)		звоните!!!	«Демонтажсервис»	69-62-44
Алмазное бурение отверстий в бетоне		от 400 руб.	«Демонтажсервис»	69-62-44



## АЛМАЗНОЕ БУРЕНИЕ И РЕЗКА БЕТОНА

**ДЕМОНТАЖСЕРВИС**  
демонтаж22.рф  
☎ **69-62-44**

Алмазное бурение отверстий в железобетоне		от 400 руб.	«Демонтажсервис»	69-62-44
Алмазное бурение отверстий в кирпиче		от 400 руб.	«Демонтажсервис»	69-62-44
Бурение отверстий в перекрытии под канализацию		звоните!!!	«Демонтажсервис»	69-62-44
Восстановление алмазных коронок любых диаметров	сегм.	от 280 руб.	«Демонтажсервис»	69-62-44
Диск алмазный по бетону (d 115, 125, 230, 350, 400, 600, 800)		звоните!!!	«Демонтажсервис»	69-62-44
Диск алмазный по керамаграниту тонкий (d 115мм, 125мм)		от 520 руб.	«Демонтажсервис»	69-62-44
Коронка алмазная по бетону для подрозетников (Корея)		2400 руб.	«Демонтажсервис»	69-62-44
Коронки алмазные разных диаметров в наличии		от 2580 руб.	«Демонтажсервис»	69-62-44
Ремонт коронок для алмазного бурения		звоните!!!	«Демонтажсервис»	69-62-44
Сверление отверстий в фундаменте под трубы		звоните!!!	«Демонтажсервис»	69-62-44

**9.6. Другие услуги**

Сварочные работы		звоните!!!	ООО «ТАМАЗ»	465-597, 8-913-029-0155
------------------	--	------------	-------------	-------------------------



**отмечен магазин со стойкой журнала «Стройка. Алтай».**

**Алтай СТРОЙКА** **ВО ВСЕХ НАПРАВЛЕНИЯХ!**  
www.stroyka-altay.ru

Рубриктор (стр. 4) поможет в поиске!

## ОТДОХНИ-КА!

Учёные доказали, что наибольший стресс женщина испытывает, когда её муж лежит на диване и ничего не делает.

Сегодня призналась подбородку, что он у меня не первый.

Когда в организм попадает слишком много работы, он начинает вырабатывать антидела.

Женщина, как навороченный телефон - функций много, а нужна только одна, но чтобы ею воспользоваться, нужно подключить крайне невыгодный тариф.

Зная, сколько стоят презервативы, испытываю уважение к финансовому положению людей, которые могут себе позволить налить в них воду и бросить с балкона.

- Дорогая, в этом году я выкинул елку, даже не дожидаясь твоего нытья. Что, неожиданно, да?  
- Идиот, мы же искусственную купили.

Муж, меняя батарейку в часах:

- Нужна тебе использованная батарейка?  
- Нет, зачем?

- Ну я не знаю, ты же диплом экономиста зачем-то получила, может собираешь такие вещи.

“Горожанин” - это когда конский навоз для тебя пахнет цирком.

- Ну, как ваш малыш? Играет с подарками?  
- Нет, разбил все... Планшет, железную дорогу, часы...  
- Как?! А наш подарок?!

- Нет, ваш молоток целехонек.

А ведь когда-то, когда не было соцсетей, только в семье знали, что ты - дурачок.

Всегда ставлю будильник так, чтобы утром можно было ружью дотянуться. Но он каждую ночь отползает. Маленький запуганный мерзавец!

- Ты в последнее время сильно изменился.  
- Изменилась.  
- Даже так?!

- Ну я купил жене машину, но она очень боится ездить по городу, только по маршруту “Дом-Работа-Дом”.  
- Надо было ей трамвай купить, у него еще и преимущество на дороге.

Зевок - это беззвучный крик о кофе.

- Что произойдет на Земле, если внезапно все магниты перестанут магнитить?  
- Раздастся огромный грохот от падения их всех с холодильников.

Мой муж, который только что свозил меня в парикмахерскую (туда и обратно), в лифте задумчиво оглядел меня и спросил:  
- Ты что, подстриглась?

Посмотрел на сайте «здоровье» список продуктов, которые вредны для организма... И призадумался, это ж что получается: меня мама с бабушкой в детстве убить хотели!

Раньше бабушке надо было проследить, надел ли внук шапку. А теперь ещё и проверить, не голые ли у него лодыжки.

Экономический рынок был настолько мощным, что оторвалось одно яйцо.

Начинаю сомневаться, что человек – высшая ступень эволюции, потому что птицы спокойно летают на юг, а я даже из метро не могу выйти в нужную сторону.

Странный праздник 23 февраля... Служат единицы, а харю заливают и подарков ждут все!

Я вам так скажу: пипец - это когда идешь с полной тарелкой горячего супа и вдруг внезапно чихаешь.

Прикольная сейчас мода у молодежи: голые щиколотки, а на шее плед. Он, видимо, нужен, чтоб выпить супа. Другого объяснения не нашел.

Самое ужасное в расставании - это когда автозамена продолжает еще полгода вставлять её имя везде куда не Надя.

В магазине Петербурга бабка обратилась к покупательнице:  
- Девушка, золотце, зачитайте-ка сколько стоит хурма, а то я не при монокле.

- Сто пятьдесят девять рублей...  
- Сколько?!  
- Сто пятьдесят девять рублей!  
- Х...се! То есть, удивительно. Я хотела сказать, удивительно!

Вчера крикнула с балкона: “М...к! Ненавижу тебя!” Это конечно странно, но обернулись все мужики.

Никогда не узнаешь, как много людей ты ненавидишь, пока не придет время выбирать имя ребенку!

Знак препинания	Искусство аранжировки цветов	Уже не поэмка, но ещё не буран	Монгольское лассо	Он приходит с годами	Река в Европе
↓	↓	↓	↓	↓	↓
→	→	→	→	→	→
Сладкое студенистое кушанье	Нервное моргание без удержку	Кому положен гонорар?	Скоростная киносъёмка	Верблюжья ноша	Единица счёта в спорте
↓	↓	↓	↓	↓	↓
→	→	→	→	→	→
Повторение - ... учения	Мать всех пороков	Голос мыши	Предмет дамского гардероба	... сивой кобылы	Плодовое дерево
↓	↓	↓	↓	↓	↓
→	→	→	→	→	→
Вид транспорта	Зверь из мешка обманутого	Фасон	Занятие с водой	Территориальное деление в Турции	Картонный «банк»
↓	↓	↓	↓	↓	↓
→	→	→	→	→	→
Тип или род изделия, товара	Детальная пометка	Уступка в цене	Занятие с водой	Территориальное деление в Турции	Картонный «банк»
↓	↓	↓	↓	↓	↓
→	→	→	→	→	→
Глаголот истину	Смысл	Телефонный возглас	Анисовая водка	Территориальное деление в Турции	Картонный «банк»
↓	↓	↓	↓	↓	↓
→	→	→	→	→	→
«Крутой» топор	Мыл в Крыму	Горячая частица	Территориальное деление в Турции	Отросток от ствола дерева	Крик при атаке
↓	↓	↓	↓	↓	↓
→	→	→	→	→	→
Единица оценки	Напиток для бессонницы	Строения в Туве	Территориальное деление в Турции	Водная травка	Зубы на показ
↓	↓	↓	↓	↓	↓
→	→	→	→	→	→



Название	График работы	Адрес	Телефон
<b>Г. БАРНАУЛ, ЦЕНТРАЛЬНЫЙ РАЙОН</b>			
"100 градусов"	с 9-18, сб., вск. 9-16, б/о	пер. Ядринцева, 96	53-81-01
"1000 мелочей"	с 9-18, б/о, б/в	ул. Мало-Тобольская, 28	63-55-07, 63-43-90
"Азия Строй Инвест"	с 9-18, б/о, сб. 10-15, вск. – вых.	ул. Кутузова, 16-г	65-43-43
"Акрил"	9-17, б/о, сб., вск. – вых.	пр. Горького, 63-б	36-90-35
"АлтайАгроПрод"	с 8-18, б/о, сб. 9-12, вск. – вых.	пр. Комсомольский, 80	24-32-16, 24-96-85
"Алтай-Декор"	с 9-17, б/о, сб., вск. – вых.	ул. Горького, 63-б	555-350, 390-950
АН "Дом"	с 10-19, б/о, вск. 10-18	пр. Красноармейский, 15	65-92-06
"Виспул"	с 9-17, б/о, сб., вск. – вых.	пр. Социалистический, 28, оф. 204	63-72-03, 63-08-47
"Газкомплект"	с 9-18, б/о, сб. 9-16, вск. – вых.	ул. Радищева, 8	539-399
"ГазЛюксСибирь"	с 9-18, б/о, сб. 11-15, вск. – вых.	ул. Пушкина, 31	28-50-30, 25-14-20
Гостиница "Турист"	с 9-18, б/о, б/в	пр. Красноармейский, 72	
"Дверь-Сервис"	с 10-19, б/о, сб. 10-17, вск. – вых.	ул. Ядринцева, 82	68-12-27
"Интерьер-Мастер"	с 9-17.30, б/о, сб. 9-15, вск. – вых.	ул. Челюскинцев, 115	35-47-55
"Мир инструментов"	10-18, б/о, сб. 10-17, вск. – вых.	пр. Социалистический, 22	63-53-70
"ДОМ ОБОЕВ"	с 9.30-18, б/о, б/в	ул. Л.Толстого, 28	
"Планета Электрика"	с 8-19, б/о, сб. 9-19, вск. 9-17	ул. Гоголя, 43	539-777
"Поместье", ТЦ	с 9-20, б/о, б/о, б/в	пл. Свободы, 6	65-88-70, 65-88-02
"Профкрепеж"	с 9-19, б/о, сб. 9-17, вск. – вых.	ул. Папанинцев, 111	22-74-22
"САСТ"	с 9-18, 12-13 обед, сб., вск. – вых.	ул. Промышленная, 100, оф. 41, 42	38-39-41
"Союз строителей Зап. Сибири"	с 8-17, пт. 8-16, сб., вск. – вых.	ул. Пушкина, 62 (2 этаж)	53-62-83
"Тепловодоприбор"	с 8-17, сб., б/о, вск. – вых.	ул. Гоголя, 59	63-11-55
"Тройка"	с 9-18, б/о, сб. 9-15, вск. – вых.	ул. Гоголя, 136	65-19-57, 68-11-76
Управление по транспорту	с 9-18, обед 13-14, сб., вск. – вых.	ул. Папанинцев, 105	36-36-06
"Фогель"	с 8-19, б/о, сб. 9-16, вск. – вых.	ул. Гоголя, 63	39-21-92
"Центр Керамики"	с 10-19, б/о, вск. 10-18	пр. Красноармейский, 15	65-92-06

<b>Г. БАРНАУЛ, ЖЕЛЕЗНОДОРОЖНЫЙ РАЙОН</b>			
"АлтайТИСИЗ"	с 8.15-17.15, б/о, сб., вск. – вых.	ул. Дёповская, 15	560-500
"ДОМИКС"	с 9-20, б/о, б/в	ул. Павловский тракт, 27	50-54-37
"Алтай – Керама"	с 10-18, б/о, сб. 10-17, вск. – вых.	пр. Красноармейский, 111	26-84-82
"Алтайвуд"	9-17, б/о, сб. 9-13, вск. – вых.	ул. Кулагина, 1	75-19-42
"Альфакон"	9-17, б/о, сб., вск. – вых.	ул. Победная, 114	50-13-70
"Гвоздилка"	с 8.30-18.30, сб. 8-30-16, вск. – вых.	пр. Строителей, 121	622-699, 501-191
"Знак" (Красный)	с 9-20, б/о, вск. 9-19	пр. Строителей, 94	36-40-80
"Металлхозторг"	с 8-17, б/о, сб. 9-13	ул. Сельскохозяйственная, 12	466-593, 466-595
"МотоТехника"	с 9-18, б/о, вск. 9-16	ул. Павловский тракт, 63-а	25-66-46
Офисное здание "ГРАНИД"	с 8.30-18.30, б/о, сб. 8-30-18, вск. – вых.	ул. Северо-Западная, 3	223-683
"Паркет-Холл"	с 9-19, б/о, сб., вск. 10-17	пр. Ленина, 105	61-80-89, 35-94-69
"Промоснастка"	9-18, б/о, сб. 9-16, вск. 10-16	ул. Павловский тракт, 52/б, корп. 2	581-000
"Профнастил", завод	с 9-18, б/о, сб., вск. – вых.	ул. Новороссийская, 134-в	46-13-24, 25-12-56
Родионов, ТД	с 9-18, б/о, сб., вск. 10-15	ул. Северо-Западная, 18, к1	8-923-710-7105
"Сантехника-Алтай", ТД	с 9-18, б/о, сб. 9-14, вск. – вых.	пр. Полюсный, 81	62-22-33, 62-33-22
"Стройклассика"	с 9-19, б/о, сб. 10-17, вск. 10-16	пр. Строителей, 56 б/1	36-72-67, 36-18-65
"Строй-М"	с 9-19, б/о, б/в	ул. Новороссийская, 134-в	202-665, 202-717
"Теплоцентр"	с 8-17, сб., б/о, вск. – вых.	ул. Ярных, 2	77-83-33, 77-42-91
Центр кровли и фасада	с 9-17, б/о, сб., вск. – вых.	ул. Автотранспортная, 55-в	50-17-41
"Формула М2"	с 9-20, б/о, б/в	ул. Павловский тракт, 49/3	271-888

<b>Г. БАРНАУЛ, ОКТЯБРЬСКИЙ РАЙОН</b>			
"АДК"	с 9-18, б/о, сб., вск. – вых.	ул. Маяковского, 27	75-38-71, 75-38-93
"БКЖБИ-2"	с 10-18, б/о, сб., вск. – вых.	пр. Калинина, 112	
"Домострой"	с 9-19, б/о, сб., вск. 10-15	ул. Чеглцова, 3-а	39-87-57, 50-00-57
"Карат", ПКФ	с 9-19, б/о, сб. 9-17, вск. – вых.	пр. Калинина, 30/5	28-96-22, 28-96-21
"Лемир" – сеть магазинов	с 9-20, б/о, сб., вск. 9-18	пр. Ленина, 195	77-08-88
"Люкс"	с 9-19, б/о, сб. 10-18, вск. – вых.	пр. Калинина, 10	61-25-67

**НАШ ЖУРНАЛ НА СТОЙКАХ  
В СТРОИТЕЛЬНЫХ МАГАЗИНАХ!**

"Изобилие", магазин	с	9-17, б/о, б/в	ул. Пионеров, 9-б	61-02-98
"Инженерные сети"	с	8.30-19, б/о, сб. 8.30-18, вск. – вых.	ул. Кулагина, 28-г	36-04-04, 36-05-05
"Мастер-дом"	с	9-18, б/о, сб. 10-14, вск. – вых.	ул. Северо-Западная, 1-а	36-18-14
"Металл-Пром"	с	8.30-17.30, б/о, сб., вск. – вых.	пр. Ткацкая, 79-а	77-32-18, 75-74-42
"Насосное оборудование"	с	9-18, пт. 9-17, б/о, сб., вск. – вых.	ул. Молодежная, 16	557-554, 557-644
"Планета Электрика"	с	8-19, б/о, сб. 9-19, вск. 9-17	пр. Калинина, 30/1	28-92-85
"Теплый пол"	с	9-17, б/о, сб., вск. – вых.	ул. Советская, 6, корп. 2	61-01-03
"Тепловодмонтаж"	с	9-18, б/о, сб. 10-15, вск. – вых.	ул. Молодежная, 2	24-76-26, 66-91-82
"Техком-Автоматика"	с	8-18, б/о, сб., вск. – вых.	ул. Титова, 9	22-98-68
"Термофор"	с	9-19, б/о, сб. 9-16, вск. – вых.	пр. Ленина, 120	69-62-83, 77-07-93
"Усадьба"	с	9-18, сб., вск. 9-16	ул. Кулагина, 7-а	60-62-85
"Формула М2"	с	9-20, б/о, б/в	пр. Космонавтов, 6-г	271-888

## Г. БАРНАУЛ, ИНДУСТРИАЛЬНЫЙ РАЙОН

"АЗИК"	с	8.30-17.30, обед 12-13, сб. 8-14, вск. – вых.	ул. Попова, 248	22-70-83, 22-36-50
"Аксиома"	с	8-22, б/о, б/в	ул. Павловский тракт, 166	271-888
"АлтайСантехМонтаж"	с	9-18, б/о, сб., вск. – вых.	ул. Энтузиастов, 34	69-65-42
"БАКО"	с	8.30-18, б/о, вск. 8.30-15	ул. Бабуркина, 7	46-11-15, 46-11-12
"Водный мастер"	с	9-18, б/о, сб., вск. – вых.	ул. 65 лет Победы, 53, оф. 2	60-22-81
"Все для бани"	с	9-19, б/о, б/в, вск. 9-16	Инициативный 6-й проезд, 17-е	73-02-76
"Газобетон"	с	9-17, б/о, вск. – вых.	ул. Тракторная, 25	31-45-20, 69-59-00
"Двери Сибири"	с	маг. 10-20, б/о, б/в; склад 10-18, б/о, вск. – вых.	ул. Балтийская, 90	25-95-95
"Дверь-Сервис"	с	9-19, б/о, б/в	ул. Малахова, 146	28-88-33, 28-83-00
"Заборы и теплицы"	с	8-18, б/о, сб., вск. – вых.	ул. Попова, 167-в	52-92-05
"ЗапСибРегион"	с	8-18, б/о, сб. 8-15, вск. – вых.	ул. Попова, 258-д	500-085
"Мастерок"	с	8-17.30, б/о, б/в	ул. Хлебоборная, 30-г	69-30-03
"Панорама"	с	8-20, б/о, б/в	ул. Транзитная, 1	44-44-24, 44-43-68
"Планета Электрика"	с	8-19, б/о, сб. 9-19, вск. 9-17	ул. Попова, 204	28-92-80
"Приборы учета"	с	9-18, б/о, сб. 9-16, вск. 10-15	ул. А. Петрова, 247	48-44-45
"Профкрепеж"	с	9-19, б/о, сб. 9-17, вск. – вых.	ул. Балтийская, 55	45-89-71
"Радуга"	с	9-20, б/в	ул. Энтузиастов, 52	25-95-82
"Рамакс", ТЦ	с	9-19, б/о, вск. 10-18	ул. Павловский тракт, 283	45-99-83, 45-93-85
"Рамакс", ТЦ	с	9-20, б/о, вск. 10-18	ул. Балтийская, 8	28-37-73, 28-37-74
"Свет и вода"	с	9-19, б/о, б/в	ул. Павловский тракт, 227	55-70-21
"Сводор"	с	9-17, б/о, сб., вск. – вых.	ул. Павловский тракт, 204	60-33-19
"Теплолига"	с	9-19, сб. 10-17, б/о, вск. – вых.	ул. Попова, 87-а	25-98-98
"Техноколь"	с	9-18, б/о, сб. 10-14, вск. – вых.	ул. Гридасова, 18	46-70-77, 46-23-08
Управление по строительству	с	8-17, обед 12.30-13, пят. 8-16	ул. Энтузиастов, 7	42-65-43
"Эталон"	с	10-20, б/о, б/в	ул. Балтийская, 88	25-95-55
"Экстра-электрика"	с	8.30-18.30, сб., вск. – 8.30-15.30	ул. Попова 127	28-90-32, 390-590

## Г. БАРНАУЛ, ЛЕНИНСКИЙ РАЙОН

KERAMA MARAZZI	с	10-19, б/о, сб. 10-17, вск. – 10-17	ул. Балтийская, 55	455-940
"Азбука стройки"	с	8-18, б/о, сб. 8-17, вск. – вых.	пр. Космонавтов, 91	50-51-86
"Строй-Керамика"	с	9-18, б/о, вск. – вых.	ул. Островского, 28, корп. 2	52-73-28, 54-22-69
"А-мастеркласс"	с	9-18, б/о, б/в	проезд Базовый, 7	22-60-90
"Винтик Шпунтик"	с	9-18, б/о, б/в	пр. Космонавтов, 6-б	251-281
"Граф" – СМ	с	9-17, б/о, б/в	пр. Космонавтов, 59, пав. 4	31-91-01
"ЖБИ Сибири"	с	8-17, б/о, сб. 8-13, вск. – вых.	9-й Заводской проезд	20-22-22
"Каменный город"	с	8.30-17.30, б/о, сб. 10-14, вск. – вых.	пр. Космонавтов, 12/1	33-68-88
"Крепмаркет"	с	9-21, б/о, б/в	ул. А. Петрова, 196-а	40-53-96
"Лотос"	с	10-19, б/о, б/в	ул. Малахова, 84/26	60-74-57
"Профкрепеж"	с	9-19, б/о, сб. 9-17, вск. – вых.	ул. Юрина, 273-г	43-92-47, 49-51-21
"Сварщик Алтай"	с	9-19, б/о, сб., вск. 10-17.	ул. Юрина, 209	40-23-63, 555-609
"Стройматериалы из первых рук"	с	9-18, обед 12.30-13.00, сб. 9-14, вск. – вых.	ул. Шукшина, 8-а	49-55-51, 43-44-94
"Теплодар"	с	10-17, б/о, вск. – вых.	пр. Космонавтов, 6-б	69-49-07
"Ярославские краски"	с	9-17, б/о, сб. – вых., вск. – вых.	ул. Э. Алексеевой, 110-д	500-921



## Г. НОВОАЛТАЙСК

«888 мелочей», м-н	с	9-19, обед 13.00-13.30, б/в	8-й микрорайон, 18	(38532) 54-2-08
«888 мелочей», м-н	с	8.30-19, б/о, б/в	ул. Парковая, 3	(38532) 2-02-58
«Маяк»	с	9.30-17.30, обед 12.30-13.00, сб.9-15, вск. – вых.	ул. Октябрьская, 28	(38532) 46-999
«Сибирский лес»	с	8-17, обед 12.30-13.00, сб.9-15, вск. – вых.	ул. Промплощадка, 13-а	(38532) 42-8-47
«Сибирский металлоцентр»	с	8.15-17, б/о, сб., вск. – вых.	ул. Дорожная, 74	(3852) 299-860
«Теплый ключ»	с	8-17, б/о, сб. 9-15, вск. – вых.	ул. Дорожная, 42/9	(38532) 61-3-40

## ПОСЁЛКИ Г. БАРНАУЛА И АЛТАЙСКОГО КРАЯ

### пос. Новые Зори

«Уровень»	с	9-18, б/о, вск. 9-16	ул. Промышленная, 6	(3858) 13-56-80
-----------	---	----------------------	---------------------	-----------------

### с. Власиха

«Трио»	с		ул. Мамонтова, 84-б	25-33-70
--------	---	--	---------------------	----------

### с. Фирсово

«База стройматериалов»	с	9-18, б/о, сб. 9-15, вск. - вых.	ул. Центральная, 51	8-905-983-4082
«Магазин хозяйственных товаров»		9-18, б/о, вск. - вых.	ул. Песчаная, 14	(38532) 96-4-22

### п. Спутник

Завод теплобетона «Победа»	с	9-18, б/о, б/в	ул. Кленовая, 10	8-983-100-0999
----------------------------	---	----------------	------------------	----------------

### Змеиногорский тракт (Рубцовское направление)

«Метр»	с	9-18, б/о, вск. 9-16	Змеиногорский тракт, 134-б	500-085
--------	---	----------------------	----------------------------	---------

### с. Алтайское

«Строитель»		9-18, б/о, сб., вск. 9-16	ул. Советская, 188	(38537) 22-3-57
-------------	--	---------------------------	--------------------	-----------------

### с. Смоленское

«Стройматериалы»			ул. Горная, 2	(38536) 21-0-85
------------------	--	--	---------------	-----------------

### с. Хабары

«Коллекция»		9-18, б/о, б/в	ул. Ленина, 23-а	(38569) 29-1-24
-------------	--	----------------	------------------	-----------------

### с. Кулунда

«Удачный»			ул. Лермонтова, 1-а	(38566) 22-6-88
-----------	--	--	---------------------	-----------------



**Г. БАРНАУЛ, «ФОРМУЛА М2»:  
ПАВЛОВСКИЙ ТРАКТ, 49/3  
9-20, Б/О, Б/В**

Цены на все предлагаемые товары и услуги действительны на момент выхода номера – 31.01.2019.

**НАШ ЖУРНАЛ НА СТОЙКАХ  
В СТРОИТЕЛЬНЫХ МАГАЗИНАХ!**



Специализированный строительный журнал, выходящий с 2002 года. Полезная информация о состоянии строительного рынка, материалах и технологиях, а также актуальных ценах на строительные товары и услуги. Новинки дизайна интерьеров, современные материалы, реальные советы и инструкции по самостоятельному ремонту и строительству дополняют постоянно обновляемый путеводитель по ценам на рынке стройматериалов, услуг и оборудования.

Получив свежий номер «Стройки. Алтай», вы можете быть уверены в том, что найдете нужную вам информацию.

**ГРАФИК ВЫХОДА ЖУРНАЛА НА 2019 г.**

№	Последний день приема рекламы	Выход из типографии
3 (416)	7 февраля	14 февраля
4 (417)	21 февраля	28 февраля
5 (418)	7 марта	14 марта
6 (419)	21 марта	28 марта

Изменения информации принимаются только до последнего дня приема рекламы. В ином случае изменения будут внесены в следующий номер.

**ВИДЫ ПОДАВАЕМОЙ В ЖУРНАЛ ИНФОРМАЦИИ**

1. Деловая строка – прайсовая информация о товарах и услугах (товар – стоимость – организация – телефон).
2. Модульная информация – рекламная площадь, имеющая определенный размер, см. ниже. При размещении модульной информации деловые строки даются в подарок (только для Алтайского края).
3. Информационные статьи – текстовая информация, рассказывающая о вашей фирме, товаре, услуге, технологии и других строительных новостях.

**ТРЕБОВАНИЯ ДЛЯ ДЕЛОВОЙ СТРОКИ**

Строка должна начинаться с определяющего слова имени существительного нарицательного, информационная часть строки должна содержать не более **65 знаков**, включая пробелы. При большем количестве знаков редакция оставляет за собой право производить сокращения. Сортировка строк производится компьютером. Два первых слова строки не сокращаются. Название фирмы печатается строчными буквами (кроме аббревиатур). В графе «Телефоны» вы можете указать не более двух телефонов (23 знака – включая пробелы).

**Внимание!** При оформлении заказа следует указать название раздела, в котором будет размещена информация. **Редакция оставляет за собой право размещать рекламную информацию в соответствии с рубрикатом.**

**ТРЕБОВАНИЯ ДЛЯ ГОТОВОЙ МОДУЛЬНОЙ ИНФОРМАЦИИ**

<b>1 полоса</b>	176x245 мм (432,9 см <sup>2</sup> )	<b>1/2 полосы</b>	176x120 мм (214,7 см <sup>2</sup> )
<b>1/4 полосы</b>	86x120 мм (104,9 см <sup>2</sup> )	<b>1/4 полосы</b>	176x58 мм (102,1 см <sup>2</sup> )
<b>1/8 полосы</b>	176x27 мм (47,5 см <sup>2</sup> )	<b>1/8 полосы</b>	86x58 мм (49,9 см <sup>2</sup> )
<b>1/16 полосы</b>	86x27 мм (23,2 см <sup>2</sup> )	<b>1/16 полосы</b>	42x58 мм (24,4 см <sup>2</sup> )
<b>1/16 полосы</b>	176x12 мм (21,1 см <sup>2</sup> )		

1. Макеты принимаются в формате Corel Draw (плюс копия макета с незакривленными шрифтами), фотографии TIFF 300 dpi, соответствующих размеров, см. выше.
2. Все шрифты должны быть переведены в кривые.
3. Статьи предоставляются в Word, на носителях п.4. Текст без рисунков и фотографий объемом 1 страница не должен превышать 5000 знаков (с пробелами).
4. Все принимается на любых электронных носителях, по электронной почте + распечатка.

Идеи и художественные решения рекламных модулей, разработанных в редакции, являются ее собственностью и используются только с письменного согласия редакции. При оформлении рекламной информации редакция оставляет за собой право корректировать правописание в соответствии с существующими нормами и правилами.

**Претензии принимаются в течение 30 дней со дня выхода номера.**

Главный редактор – Свирина Ф.В.  
**Рекламное издание.**

**Журнал «Стройка. Алтай».**  
**ПМ № ТУ22-00724 от 12.07.18**

Учредитель: Свирина Федор Владимирович.

**Адрес редакции: 656056, Алтайский край, г. Барнаул, ул. Мало-Тобольская, 18-а, 3 этаж, офис 303, тел. (3852) 50-71-89.**

**Внимание руководителей!** Весь рекламный материал должен соответствовать законодательным актам России и иметь необходимые подтверждающие документы или сведения о рекламируемых товарах и услугах (лицензию, сертификат). В случае нарушения данных требований журнал «Стройка. Алтай» вправе отказать в размещении материала. Ответственность за достоверность публикуемого материала несет рекламодатель.

Редакция журнала «Стройка. Алтай» осуществляет на рынке Алтайского края проект «Стройка», который включает в себя:

- журнал «Стройка. Алтай»
- сайт Стройка-Алтай
- организацию строительных выставок «Алтайстрой. Горно-Алтайск-Барнаул»
- агентство интернет-рекламы «ЛаймТайм».

**СХЕМА РАСПОЛОЖЕНИЯ ОФИСА**



**ул. Мало-Тобольская, 18-а, 3 этаж, офис 303**

**www.stroyka-altay.ru**

Если вы идете в ногу с современными технологиями, то вас наверняка заинтересует сайт [stroyka-altay.ru](http://stroyka-altay.ru) – это:

о проекте; журнал; новости; доска объявлений; каталог организаций; каталог продукции; карта магазинов (карта города с нанесенными на ней строительными магазинами, фирмами, пунктами распространения журнала «Стройка. Алтай», адресами и телефонами); выставки; стройинформбюро (каталог строительных объектов г. Барнаула, информационные статьи, словарь терминов, справочная литература – информационные справочники); банк строительных вакансий; ссылки на строительные ресурсы Интернета; юмор.

**НАД ВЫПУСКОМ РАБОТАЛИ:**

**директор:** Налимова Н.И.  
**главный редактор:** Свирина Ф.В.  
**дизайнер:** Фисенко О.Г.  
**менеджеры по рекламе:** Саволайнина Н.Н., Любомская Е.И., Ивкучёва А.Н., Налимов А.Ю.  
**менеджер по связям с регионами:** Алябьев А.А.  
**корректор:** Зеленецкая Г.Н.

В номере использована информация из открытых источников сети Интернет.

**ЭЛЕКТРОННАЯ ПОЧТА:**  
[stroyka-altay@mail.ru](mailto:stroyka-altay@mail.ru)

**ИП Налимова Н. И., г. Барнаул.**  
Отпечатано в типографии ИП Филиппов А.В., г. Заринск, ул. Железнодорожная, 45/1, тел. (38595) 55-603.

Дата выхода номера: 31.01.19 г.  
Тираж – 10000 экз. Заказ № 68.  
Цена - бесплатно.

**Распространение – бесплатное.**  
**Выходит один раз в две недели.**



ИНТЕРНЕТ-АГЕНТСТВО ЭФФЕКТИВНЫХ РЕШЕНИЙ



50-71-89

WWW.LMTM.RU

-у нас **МНОГО**  
СВЕЖИХ **идей!**



**МЫ ДЕЛАЕМ ДЛЯ ВАС САЙТЫ**  
**НАШИ САЙТЫ ДЕЛАЮТ ДЛЯ ВАС ДЕНЬГИ**

г. Барнаул, ул. Мало-Тобольская, 18-а (3 этаж), оф. 303



РИА "Рекламный маршрут"

**Без посредников!**

**60-15-86**

**ЛЮБАЯ**

e-mail:  
reklamtransport@mail.ru

**РЕКЛАМА В ТРАНСПОРТ**

**"ЗИМНИЙ ЦЕНОПАД"**

**ЗАКАЖИ СО СКИДКОЙ**

**-50%**

**АФИШИ, ЛИСТОВКИ, БИЛЕТЫ, ПОРУЧНИ, ЧЕХЛЫ**

Данное объявление имеет справочный характер и не является публичной офертой.  
Действительно на момент публикации.

Цены на все предлагаемые товары и услуги действительны на момент выхода номера – 31.01.2019.

**47**



**АСМ**  
ограждение

г. Барнаул, ул. Кулагина, 28  
тел.: 65-50-60, 36-08-32  
www.asmfence.ru



**ВЫРЕЖИ КУПОН**

**И ПОЛУЧИ СКИДКУ 10%**

**12-14**  
апреля

Телефон для справок  
**(3852) 50-71-89**

**АЛТАЙ-Строй** ГОРНО-АЛТАЙСК  
БАРНАУЛ

**2019**

# **XIII СТРОИТЕЛЬНАЯ ВЫСТАВКА** **«Алтайстрой-Горно-Алтайск-Барнаул»**

«МАЛОЭТАЖНОЕ СТРОИТЕЛЬСТВО. ОТДЕЛКА. РЕМОНТ. ИНТЕРЬЕР.  
ЭНЕРГОСБЕРЕЖЕНИЕ. ЖКХ. ГАЗИФИКАЦИЯ. ИНЖЕНЕРНЫЕ СИСТЕМЫ».

**Организатор:**

**Алтай**  
**СТРОЙКА**

Журнал «Стройка. Алтай», г. Барнаул

**При поддержке:**

Правительства Республики Алтай;  
Министерства регионального развития  
Республики Алтай; Администрации г. Горно-Алтайска

**Национальный театр Республики Алтай:  
г. Горно-Алтайск, пр. Коммунистический, 16**